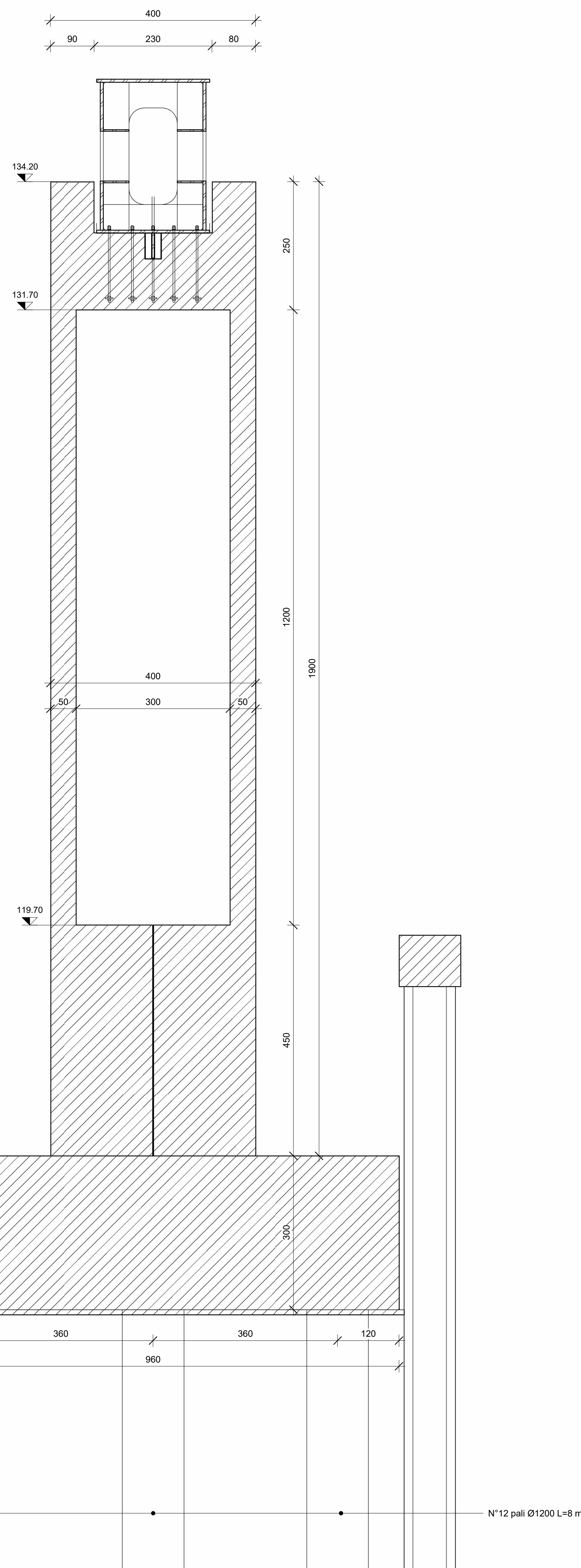
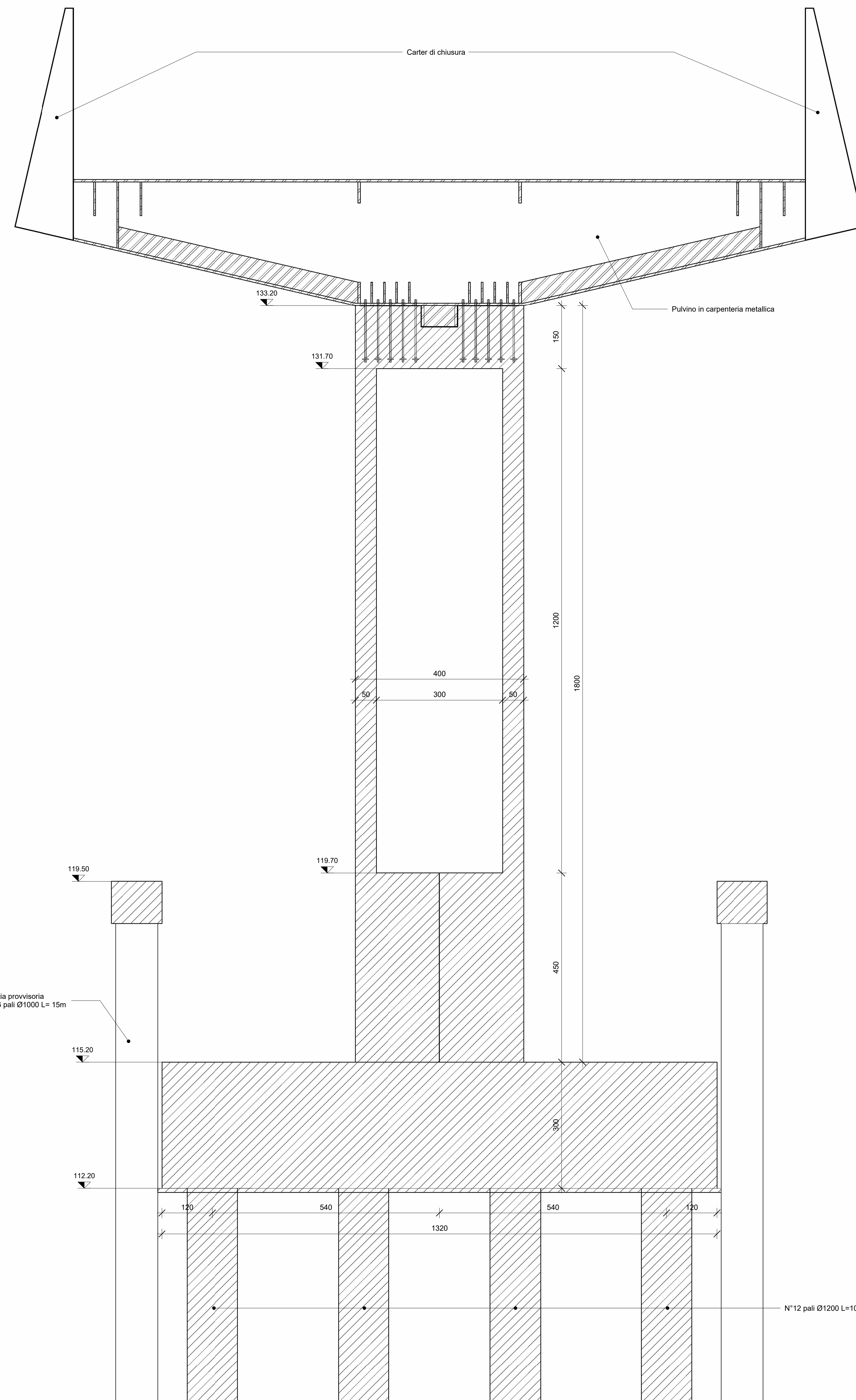


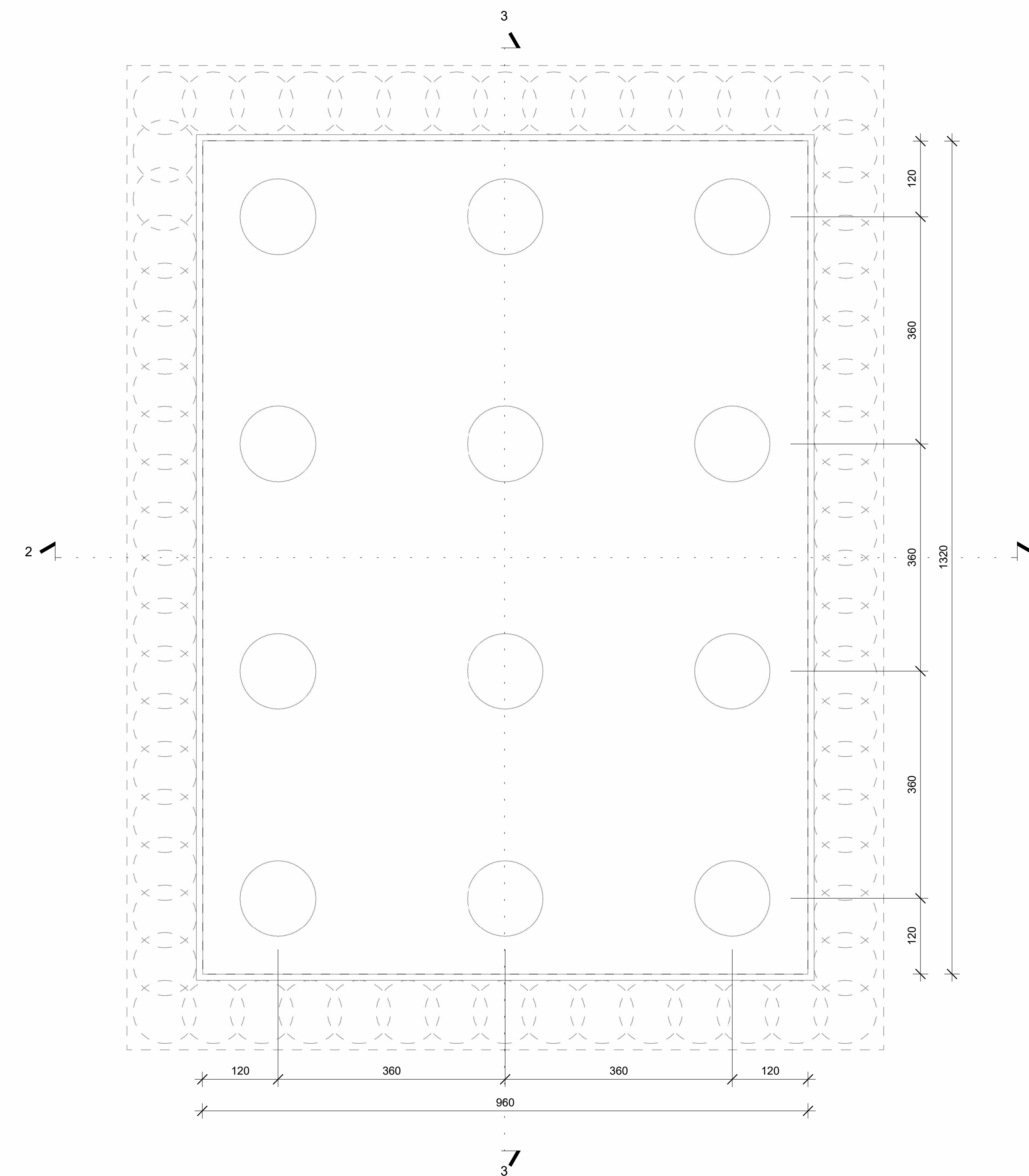
P3 - Sezione Longitudinale  
1 : 50



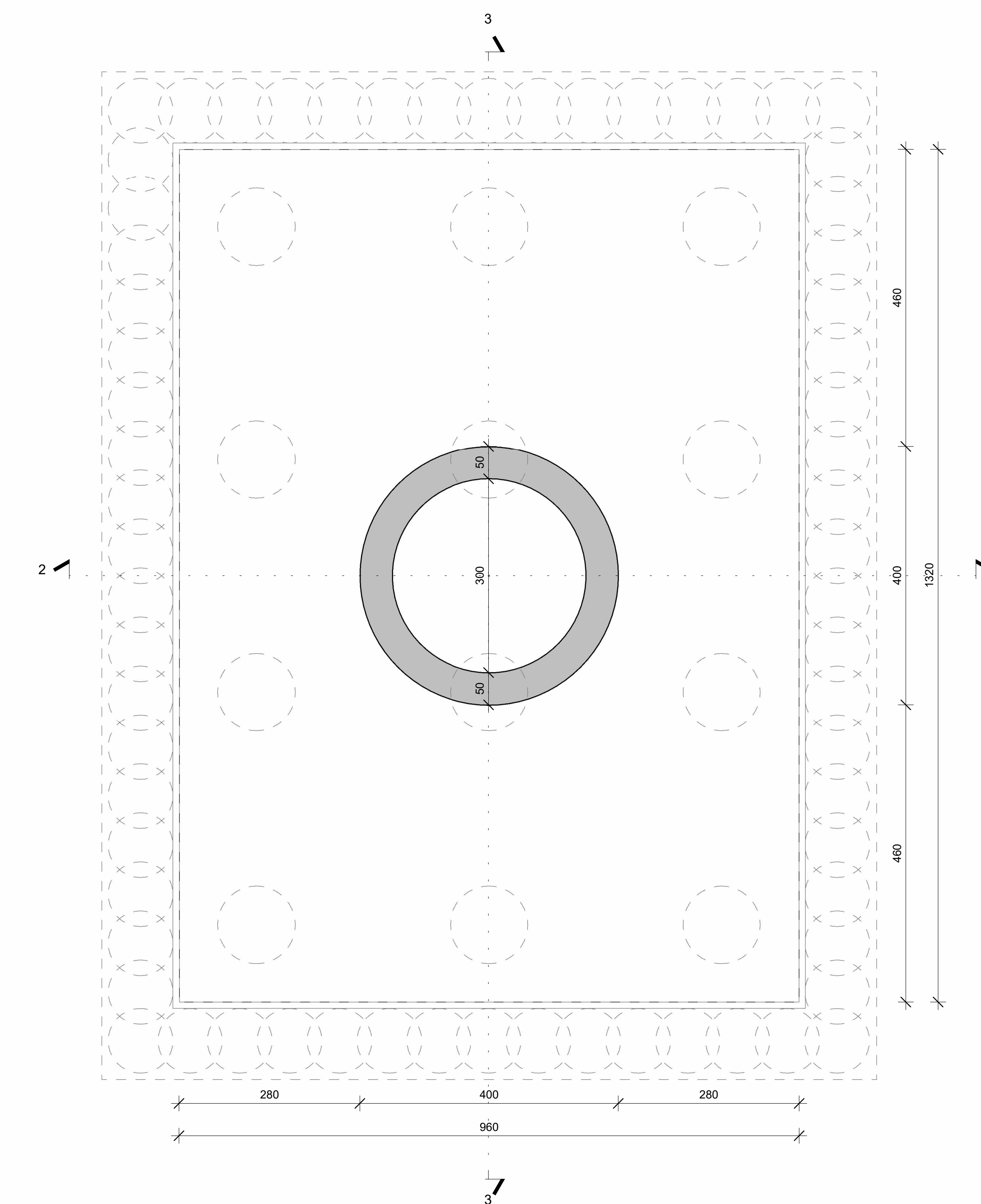
P3 - Sezione Trasversale  
1 : 50



P3 - Pianta Fondazione  
1 : 50



P3 - Sezione Orizzontale Pila  
1 : 50



**anas**  
GRUPPO FS ITALIANE

**Direzione Progettazione e Realizzazione Lavori**

S.S. 67 "Tosca Romagnola"  
Lavori di adeguamento della S.S. 67 nel tratto tra la località S. Francesco in Comune di Pelago e l'abitato di Dicomano.

Variante di Rufina (FI) - LOTTI 2A e 2B

**PROGETTO DEFINITIVO** cod. F14GZ

PROGETTAZIONE: MANDATARIA: MANDANTE:  
RAGGRUPPAMENTO: **PRO** **FER**  
TEMPORANEO: **ENTREVA** **sinergo** **DVA**  
PROGETTISTI: **DIVISIONE**

IL RESPONSABILE DELL'INTEGRAZIONE DELLE PRESTAZIONI  
SPECIALISTICHE:  
IL GEOLOGO:  
IL COORDINATORE PER LA SICUREZZA IN FASE DI PROGETTAZIONE:  
VISTO IL RESP. DEL PROCEDIMENTO:  
PROTOCOLLO: DATA:

**ASSE PRINCIPALE  
VIADOTTI  
VIADOTTO SIEVE 2  
Carpenteria - Pila 3**

PROGETTO	LIV. PROG.	ANNO	NOME FILE	REVISIONE	SCALA
ACI/NOO/1/13	D	20	P01-VI03-STR-CP05-A.pdf	A	var
0					
C					
B					
A	EMMISSIONE	10/2023	Tassoni	Regondi	Fornicelli
REV.	DESCRIZIONE	DATA	REDATTO	VERIFICATO	APPROVATO