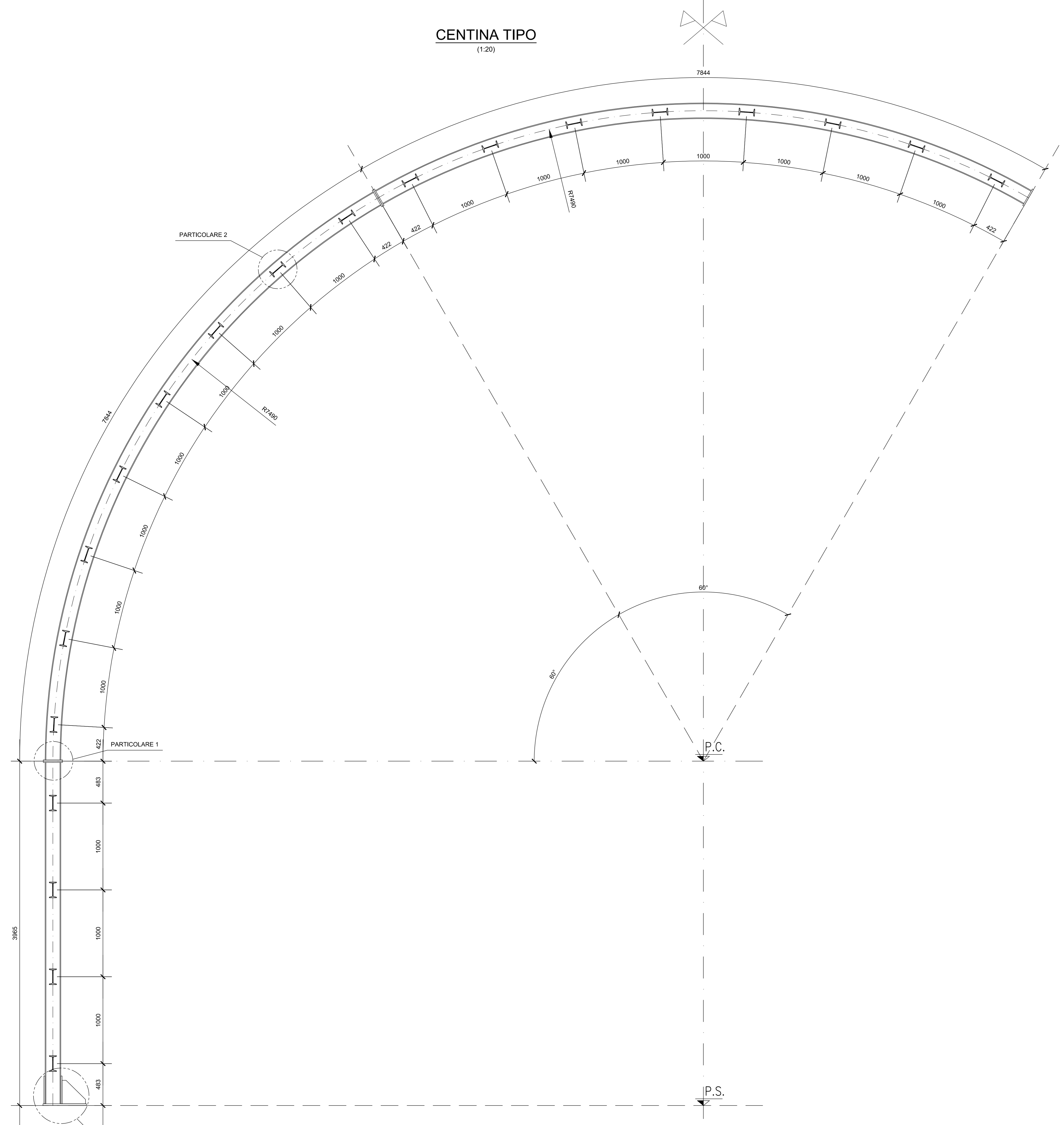
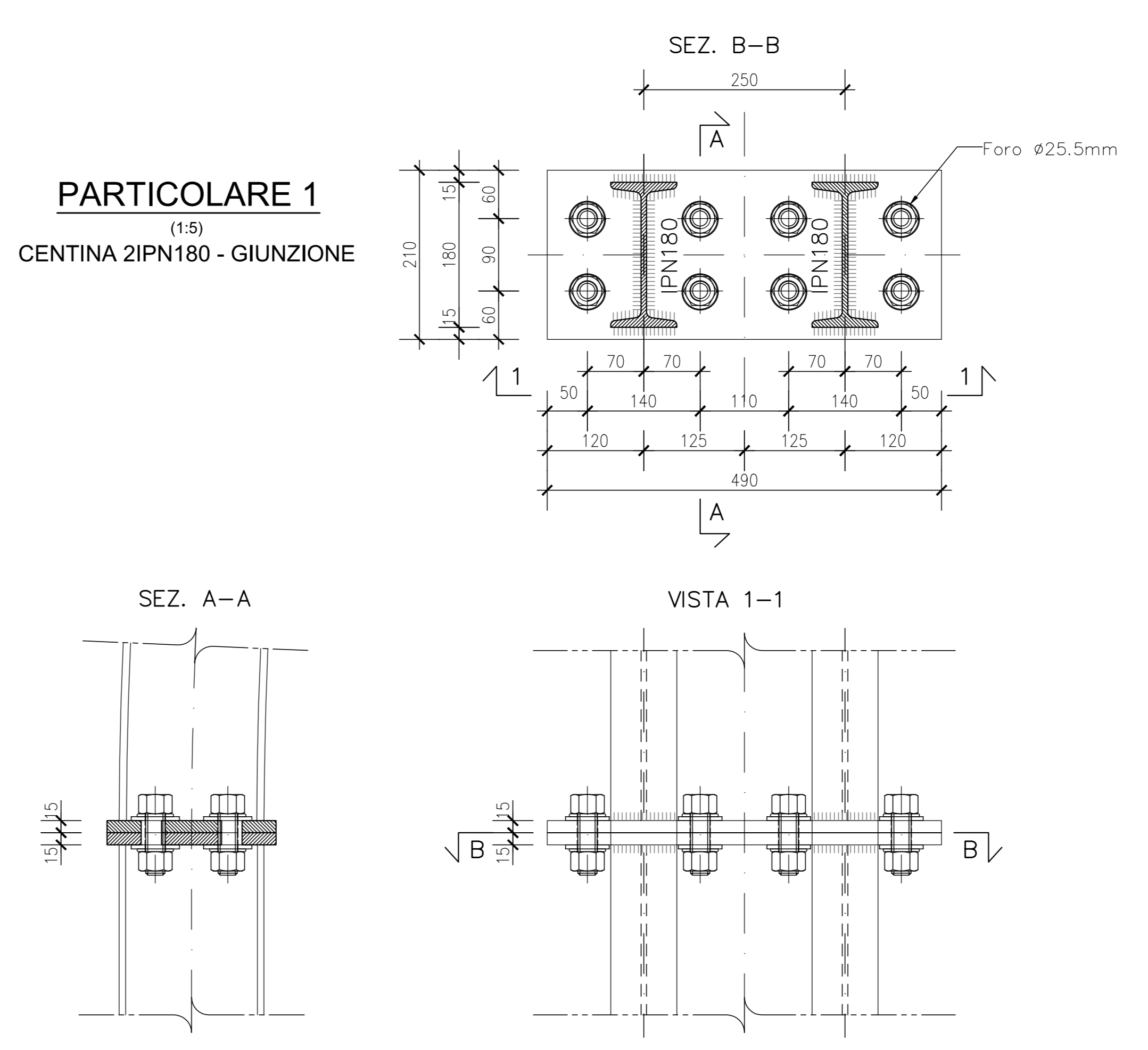


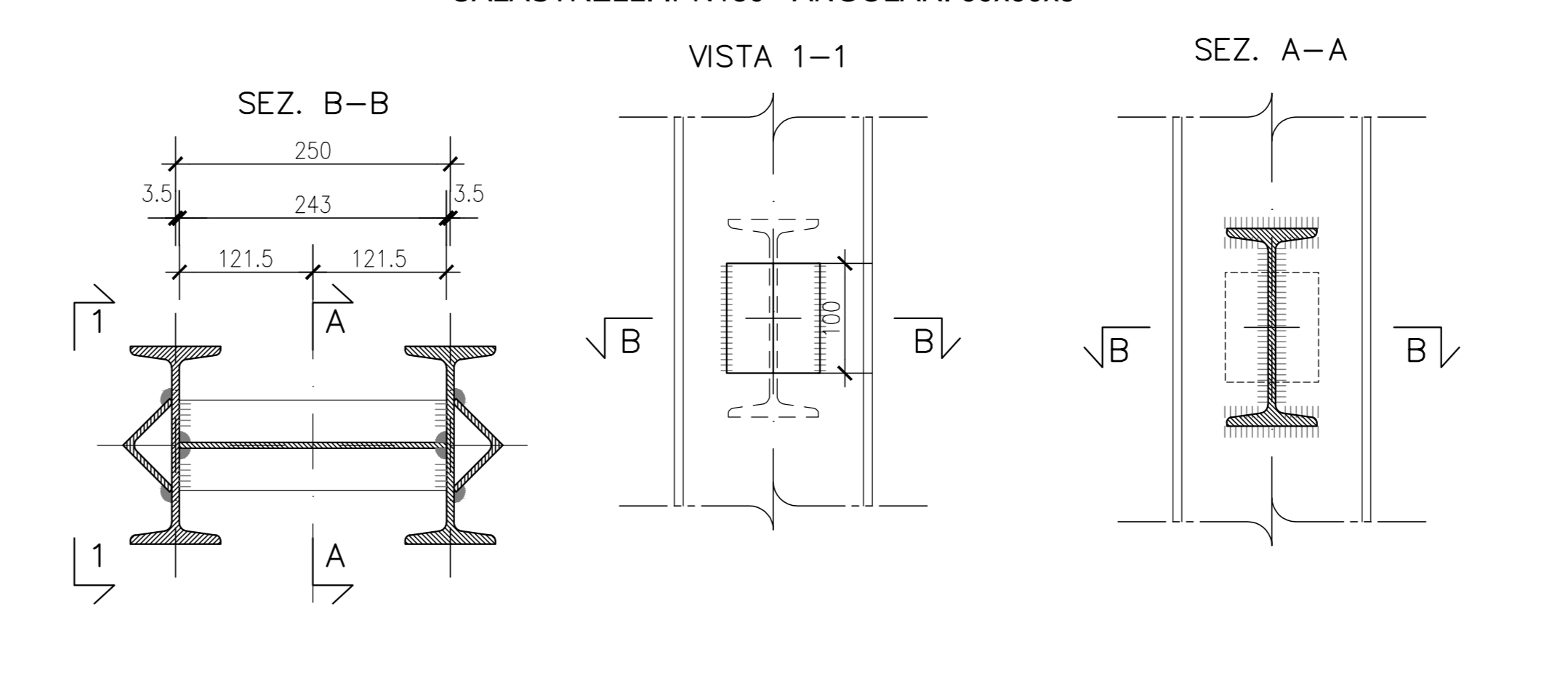
CENTINA TIPO
(1:20)



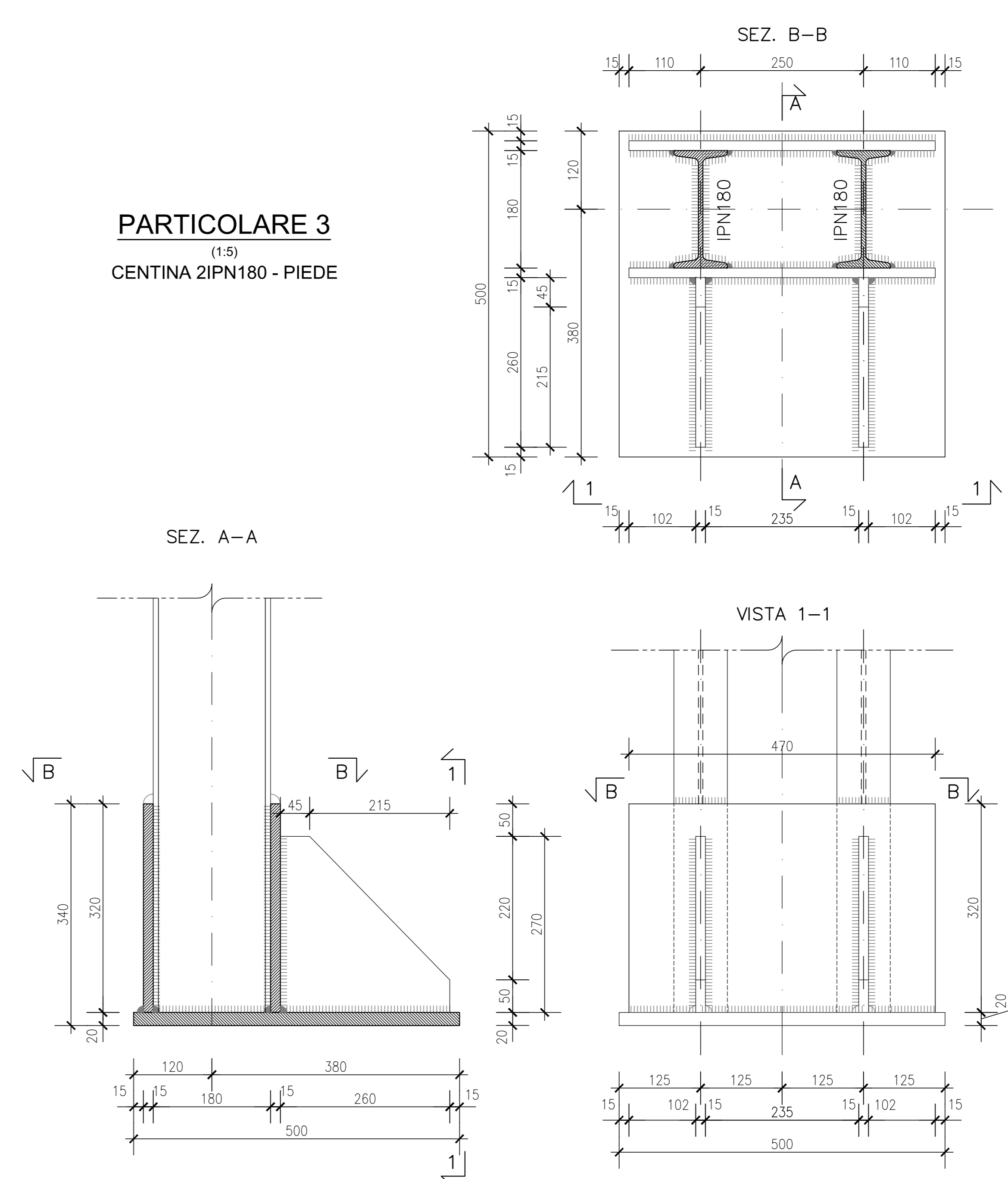
PARTICOLARE 1
(1:5)
CENTINA 2IPN180 - GIUNZIONE



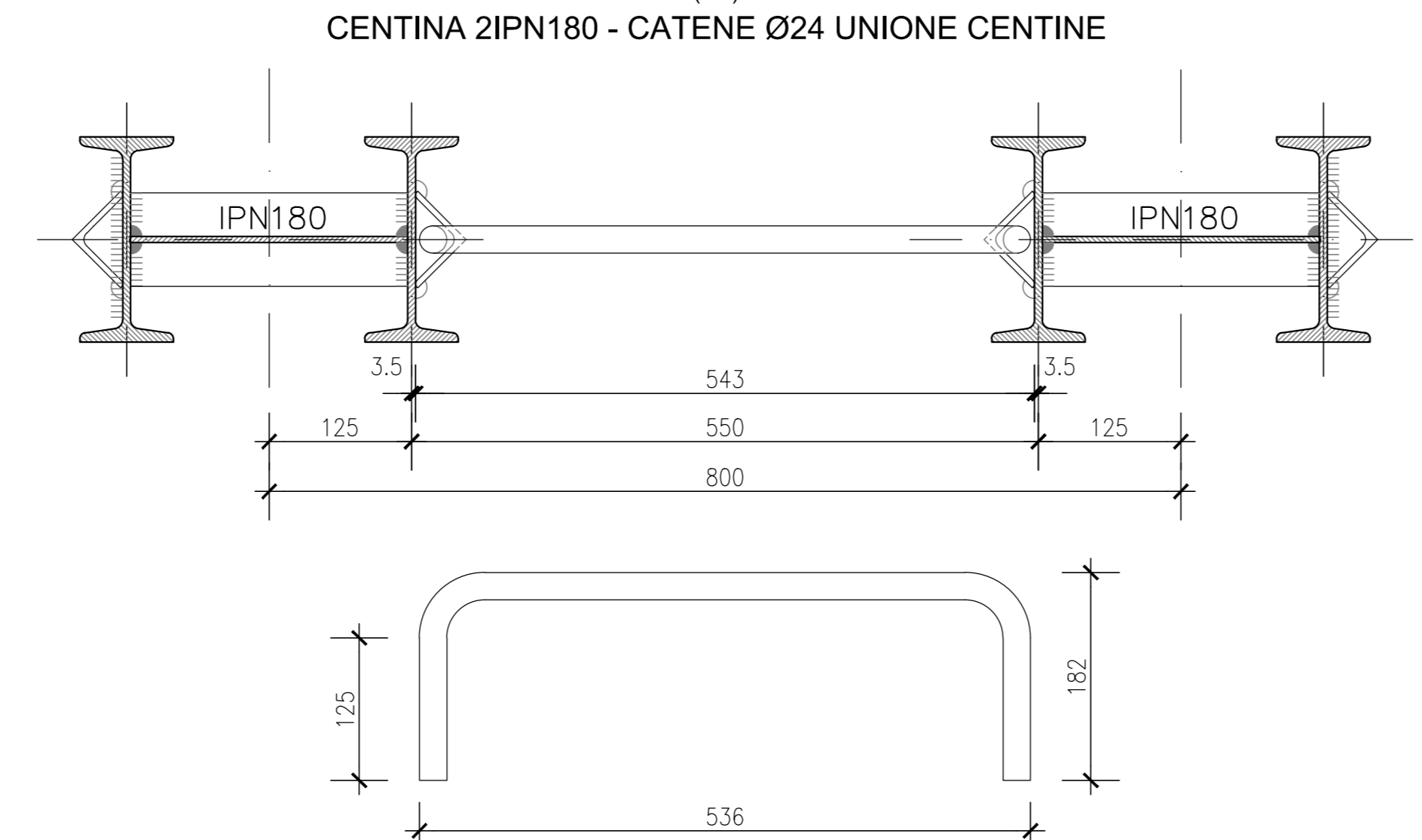
PARTICOLARE 2
(1:5)
CALASTRELLI IPN180 - ANGOLARI 60x60x5



PARTICOLARE 3
(1:5)
CENTINA 2IPN180 - PIEDE



UNIONE CENTINE
(1:5)
CENTINA 2IPN180 - CATENE Ø24 UNIONE CENTINE



CARATTERISTICHE DEI MATERIALI E SPECIFICHE TECNICHE

- CENTINE METALLICHE:	
ACCIAIO CENTINE / PROFILATI / CALASTRELLI	S275
ACCIAIO PIASTRE E FAZZOLETTI	S275
ACCIAIO CATENE CENTINE	B450C
DADI E BULLONI AD ALTA RESISTENZA M24	classe 8.8

- SALDATURE:
Saldatura manuale ad arco con elettrodi rivestiti ed omologati del tipo E44 sezione di gola ≥10mm

NOTE GENERALI

- GLI SVILUPPI INDICATI SONO AL LORDO DELLE PIASTRE E IN ASSE CENTINA.

LEGENDA

- P.C. = Piano dei Centri
- Q.P. = Quota Progetto
- Q.S. = Quota Scavo

sanas
GRUPPO FS ITALIANE

Direzione Tecnica

S.S. 67 "Tosco Romagnola"
Lavori di adeguamento della S.S. 67 nel tratto tra la località S.Francesco in Comune di Pelago e l'abitato di Dicomano.
Variante di Rufina (FI) - LOTTI 2A e 2B

PROGETTO DEFINITIVO cod. F1462

PROGETTAZIONE: MANDATARIA: MANDANTE:
 RAGGRUPPAMENTO: **PRO ITER** **ENRVA** **sinergo** **VA**
 TEMPORANEO PROGETTISTI: **PRO ITER** **ENRVA** **sinergo** **VA**

IL RESPONSABILE DELL'INTEGRAZIONE DELLE PRESTAZIONI
 SPECIALISTICHE:
 Ing. Riccardo Formichi - Società Pro Ter Srl
 Ordine Ingegneri Provincia di Milano n. 18049

IL GEOLOGO:
 Ord. Massimo Roccaforte - Società Pro Ter Srl
 Ordine Geologi della Lombardia n. 762

IL COORDINATORE PER LA SICUREZZA IN FASE DI PROGETTAZIONE:
 Ing. Massimo Mengoni - Società Pro Ter Srl
 Ordine Ingegneri Provincia di Milano n. 18049

VISTO: IL RESP. DEL PROCEDIMENTO:
 Ing. Francesco Piani

PROTOCOLLO: DATA:

14 - GALLERIE
14.01 - Galleria Montebello
 Imbocco Nord - Scavi in Sotterraneo

Dima - carpenterie centine

CODICE PROGETTO	PROG. FILE	REVISIONE	SCALA
ACN00113	PO1-GA02-OST-D10+A.pdf	A	1:20/1:5
D			
C			
B			
A	EMISSIONE	02/2024	ALESSIO REVOLTORE FORMICHI
REV.	DESCRIZIONE	DATA	REDATTO VERIFICATO APPROVATO