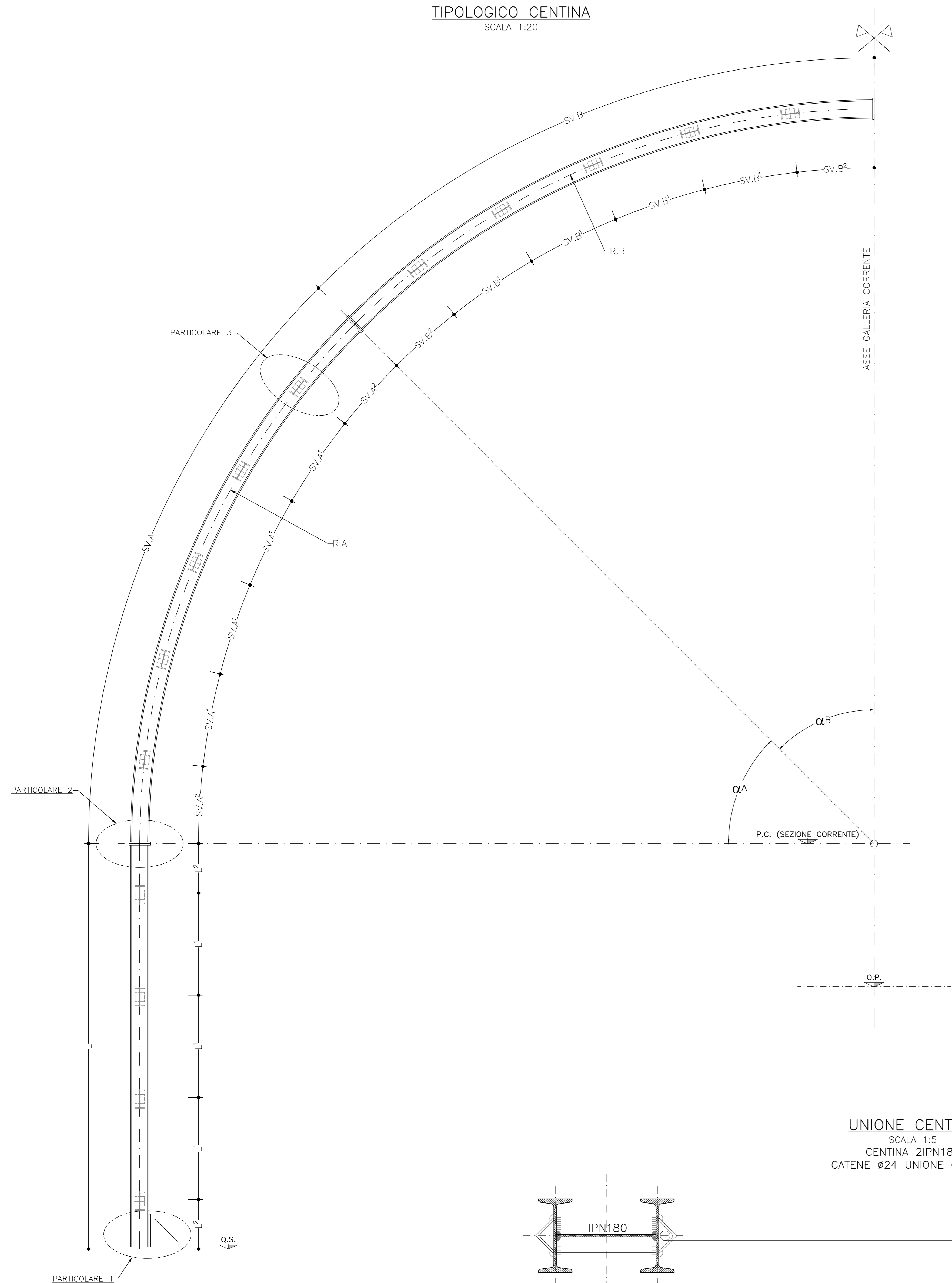
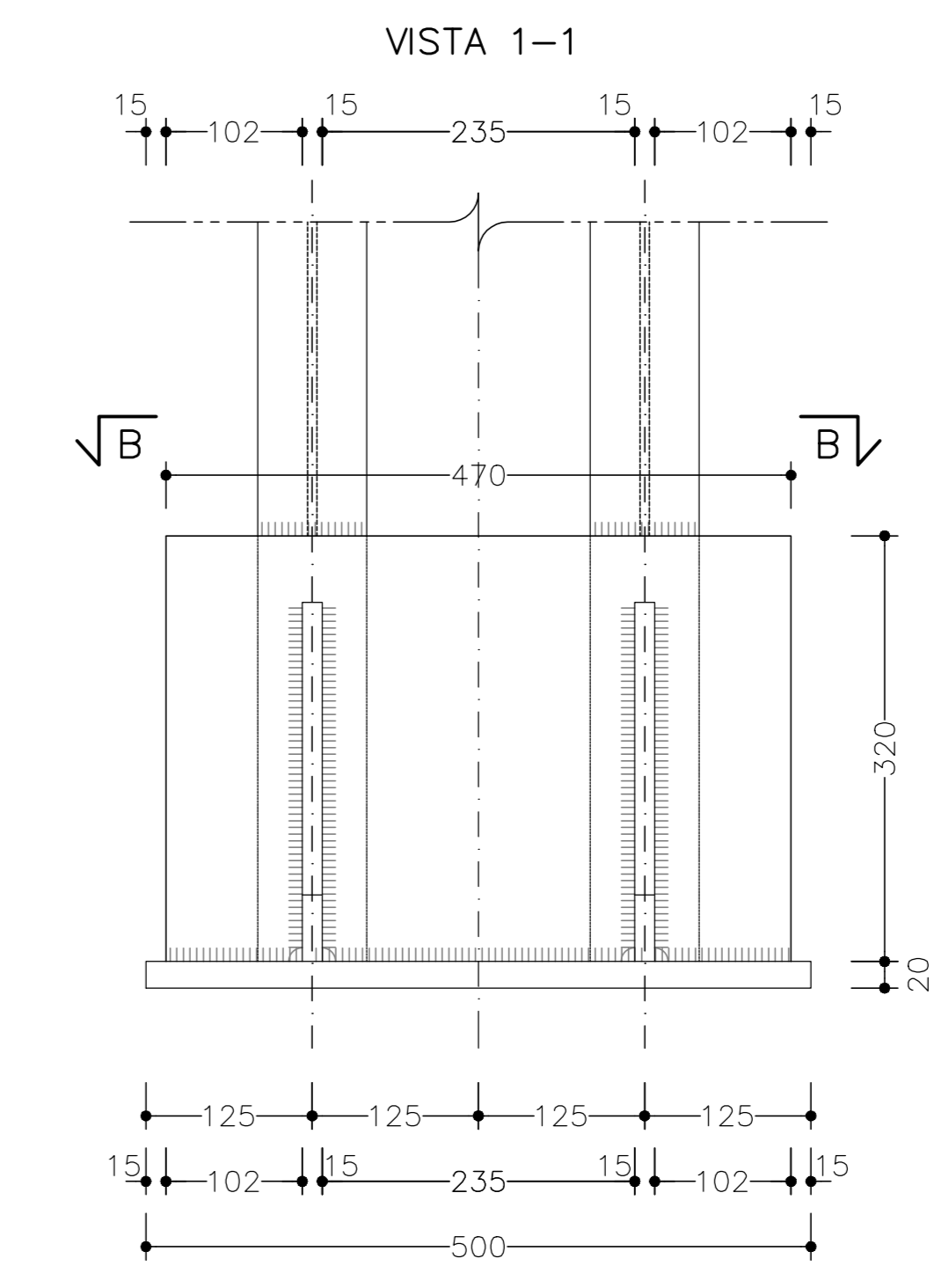
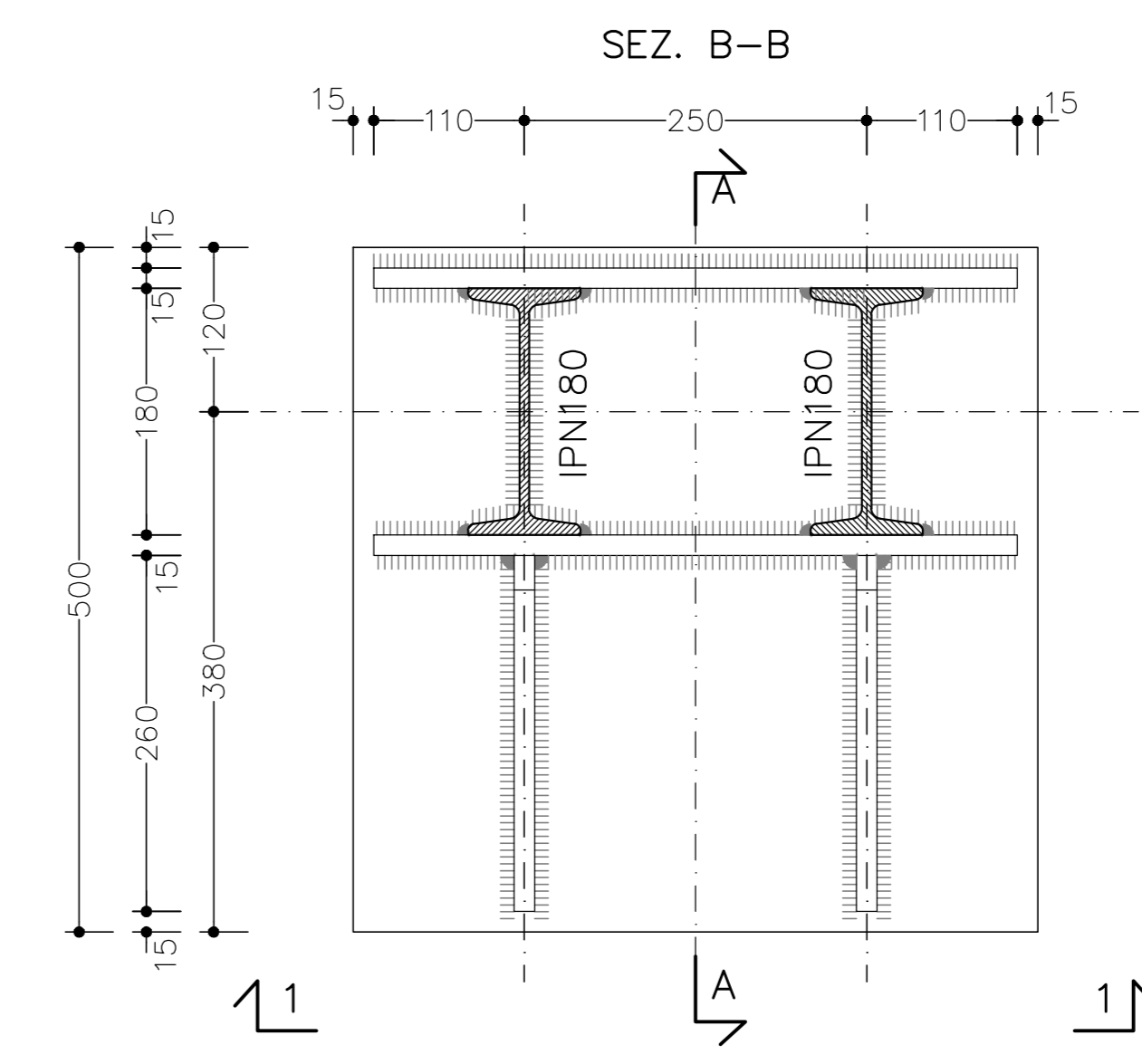
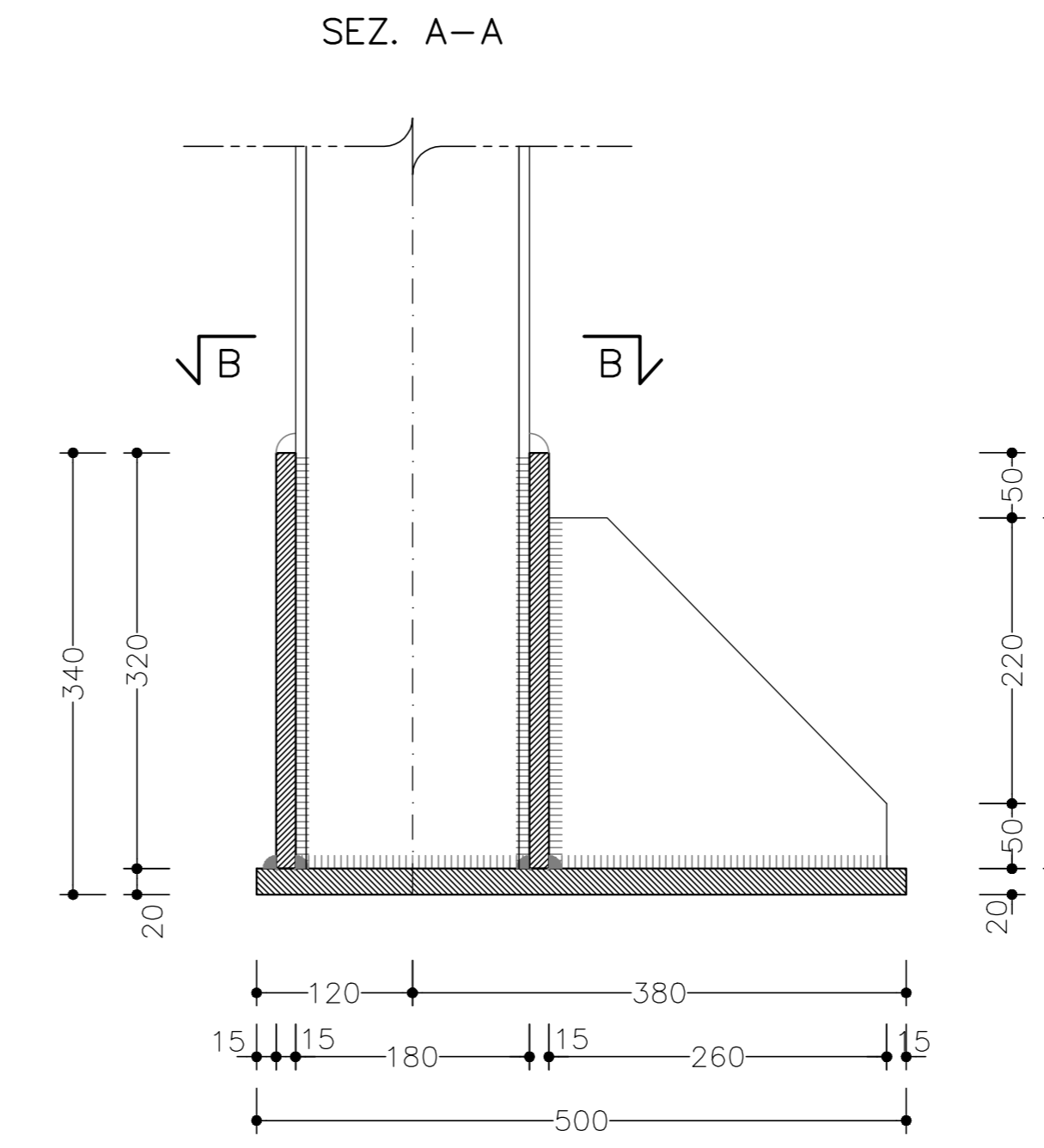


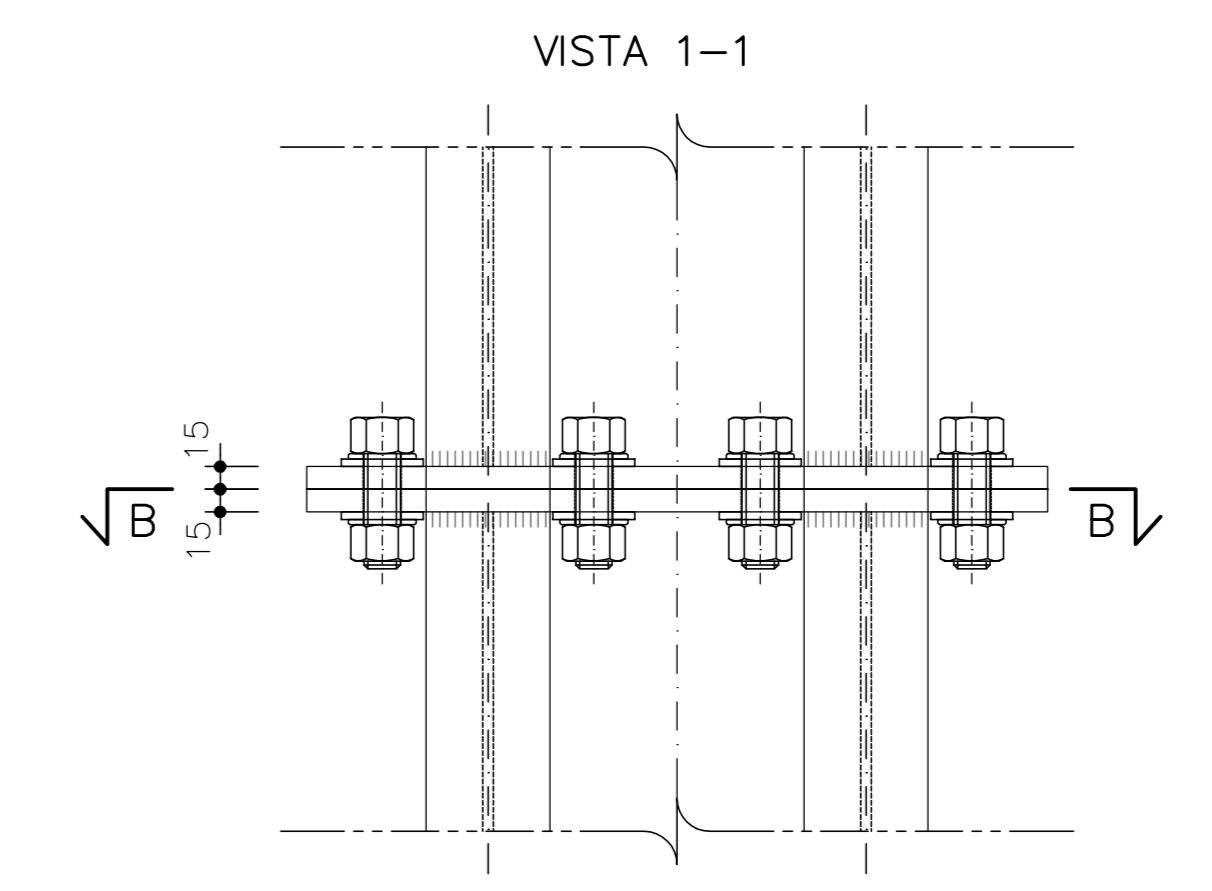
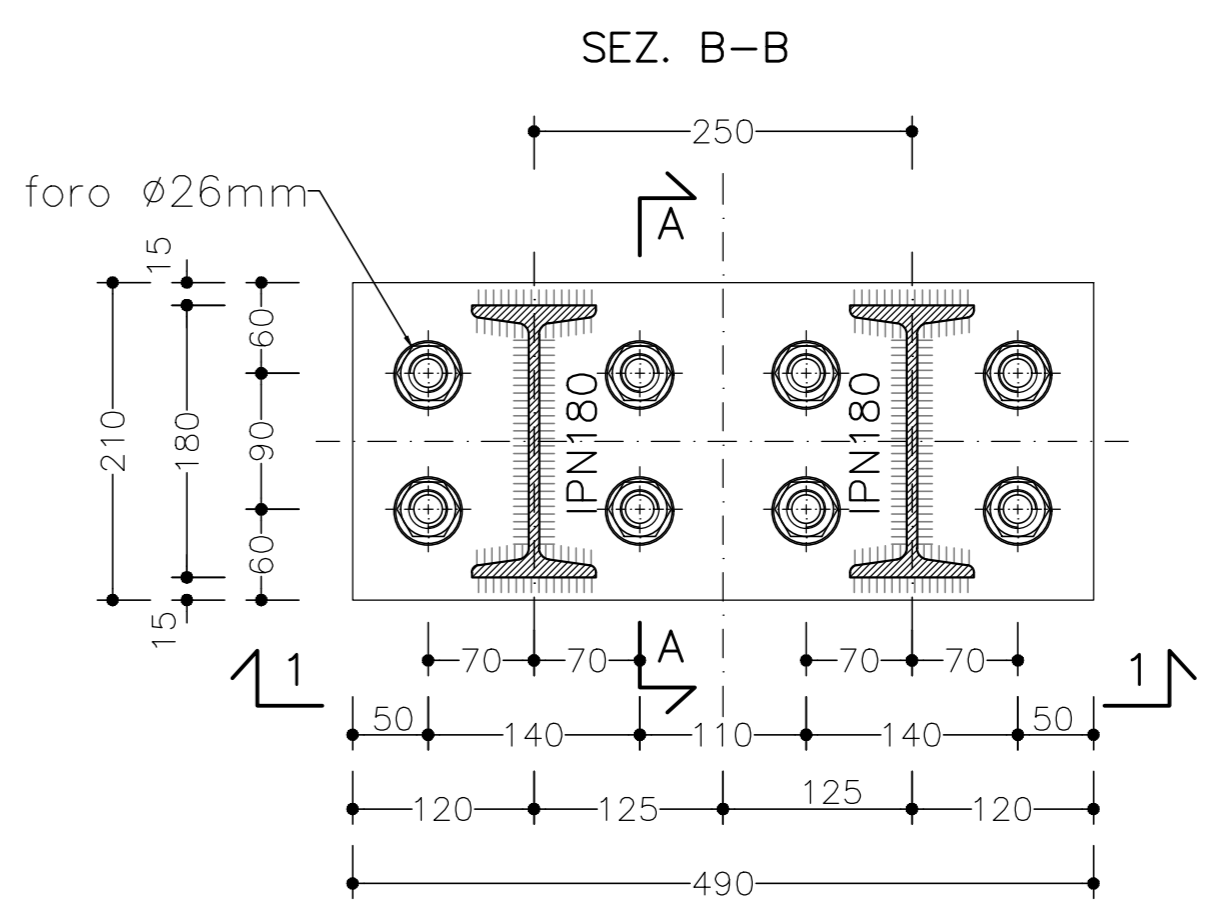
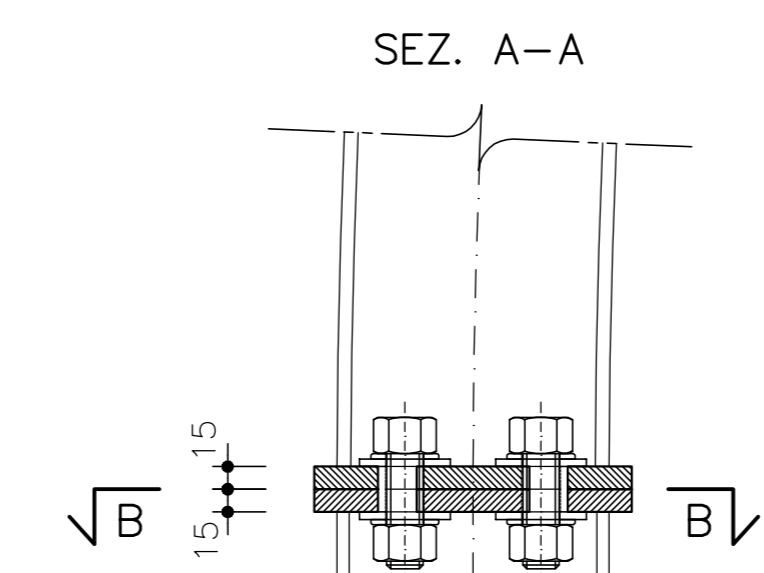
TIPOLOGICO CENTINA
SCALA 1:20



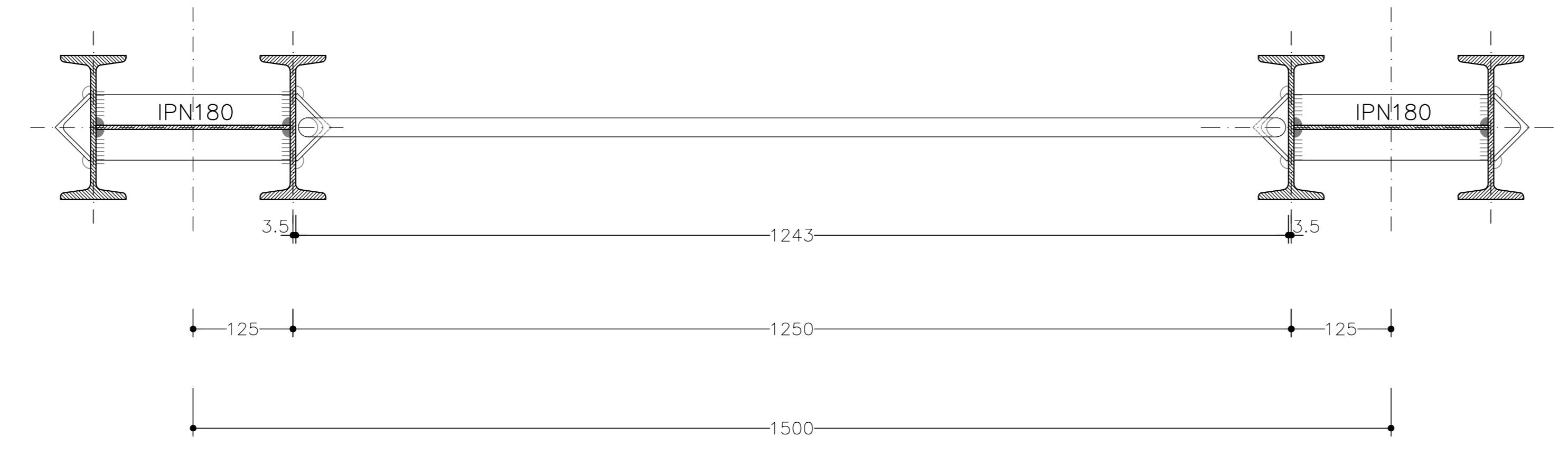
PARTICOLARE 1
SCALA 1:5
CENTINA 2IPN180
PIEDE



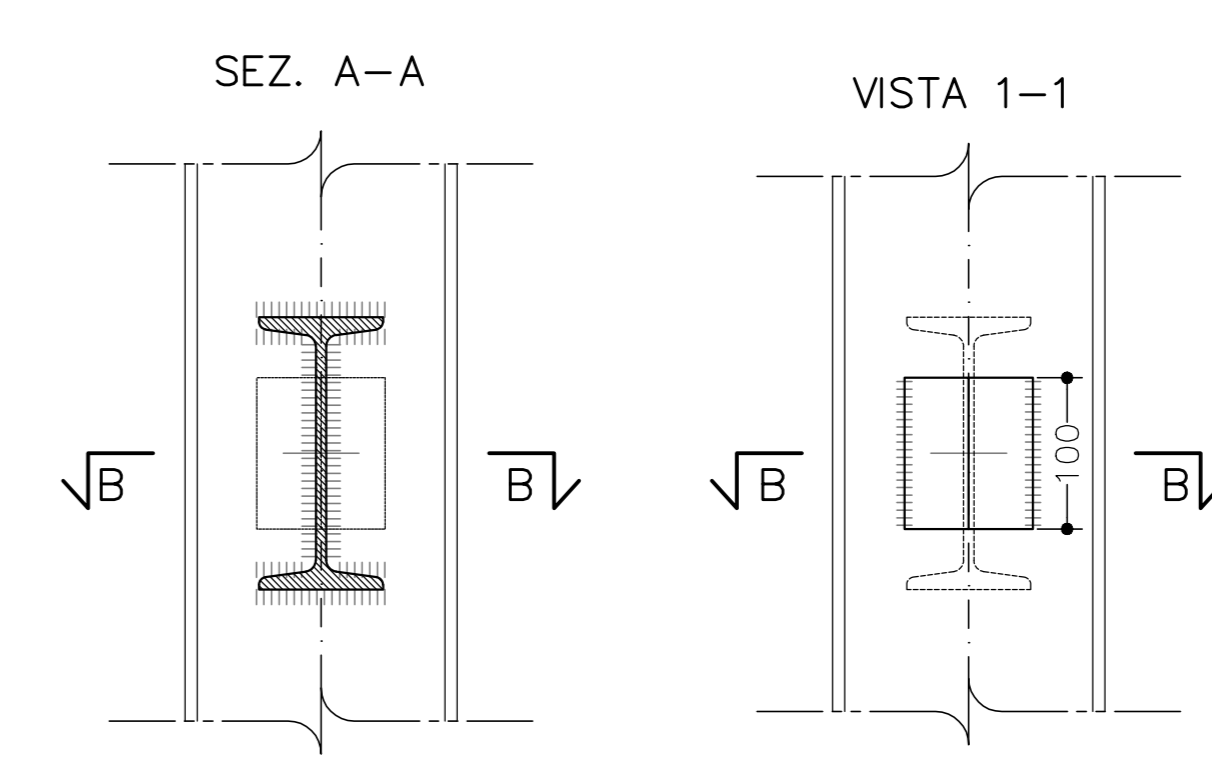
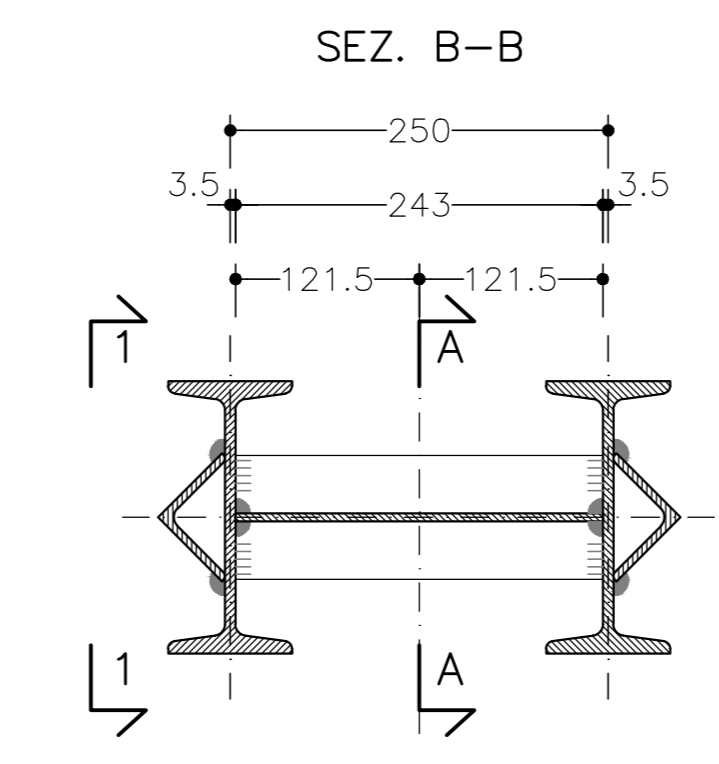
PARTICOLARE 2
SCALA 1:5
CENTINA 2IPN180
GIUNZIONE



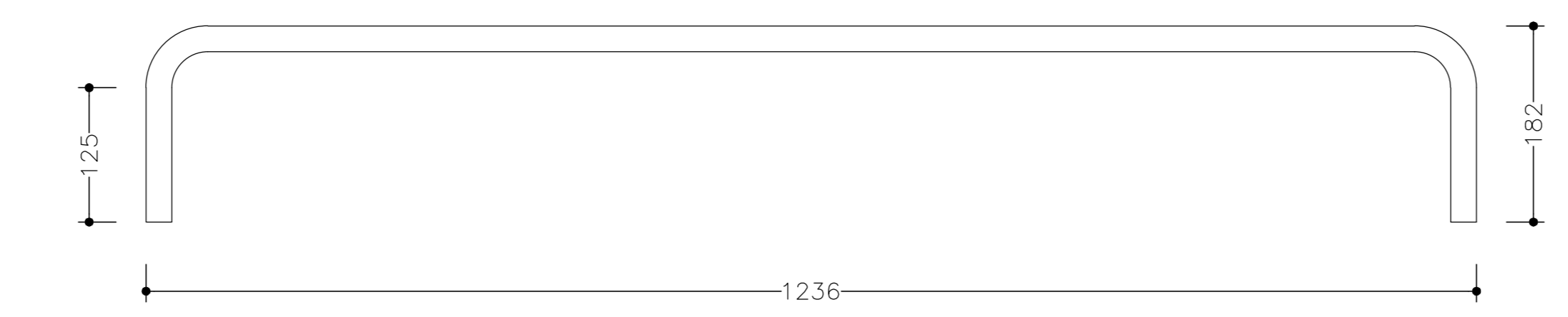
UNIONE CENTINE
SCALA 1:5
CENTINA 2IPN180
CATENE Ø24 UNIONE CENTINE



PARTICOLARE 3
SCALA 1:5
CALASTRELLI IPN180
ANGOLARI 60x60x5



SEZIONE TIPO	PIEDRITTO			CALOTTA									
	L	L ¹	L ²	SV.A	SV.A ¹	SV.A ²	R.A	αA	SV.B	SV.B ¹	SV.B ²	R.B	αB
A2	3965	1000	483	5651	1000 (40)	826	7195	45°	5651	1000 (40)	826	7195	45°



CARATTERISTICHE DEI MATERIALI E SPECIFICHE TECNICHE

- CENTINE METALLICHE:	
ACCIAIO CENTINE / PROFILATI / CALASTRELLI	S275
ACCIAIO PIASTRE E FAZZOLETTI	S275
ACCIAIO CATENE CENTINE	B450C
DADI E BULLONI AD ALTA RESISTENZA M24	classe 8.8
- SALDATURE:	
Saldatura manuale ad arco con elettrodi rivestiti ed omologati del tipo E44 sezione di gola ≥10mm	

NOTE GENERALI

- GLI SVILUPPI INDICATI SONO AL LORDO DELLE PIASTRE E IN ASSE CENTINA.

LEGENDA

P.C. = Piano dei Centri
Q.P. = Quota Progetto
Q.S. = Quota Scavo

sanas
GRUPPO FS ITALIANE

Direzione Tecnica

S.S. 67 "Tosco Romagnolo"
Lavori di adeguamento della S.S. 67 nel tratto tra la località S.Francesco in Comune di Pelago e l'abitato di Dicomano.
Variante di Rufina (FI) - LOTTI 2A e 2B

PROGETTO DEFINITIVO cod. F1462

PROGETTAZIONE: MANDATARIA: MANDANTE:
RAFFORZAMENTO: **PRO ITER** **ENERVA** **sinergo** **VA**
TEMPORANEO PROGETTISTI: **PRO ITER** **ENERVA** **sinergo** **VA**

IL RESPONSABILE DELL'INTEGRAZIONE DELLE PRESTAZIONI
SPECIALISTICHE:
Ing. Riccardo Fiorinchi - Società Pro Arco Srl
Ordine Ingegneri Provincia di Milano n. 18045

IL GEOLOGO:
Dott. Massimo Roccaforte - Società Pro Arco Srl
Ordine Geologi della Lombardia n. 762

IL COORDINATORE PER LA SICUREZZA IN FASE DI PROGETTAZIONE:
Ing. Massimo Mengoni - Società Pro Arco Srl
Ordine Ingegneri Provincia di Milano n. 100

VISTO: IL RESP. DEL PROCEDIMENTO:
Ing. Francesco Piani

PROTOCOLLO: DATA:

PROFESSIONISTI DELLA PROGETTAZIONE
DOTT. ING. RICCARDO FIORINCHI
DOTT. ING. MASSIMO ROCCAFORTE
DOTT. ING. MASSIMO MENGONI
DOTT. ING. FRANCESCO PIANI

14 - GALLERIE
14.01 - Galleria Montebello
Opere in Sotterraneo

Sezione tipo GN-A2 - Carpenteria centine e particolari costruttivi

CODICE PROGETTO	LIV. PROJ.	NOME FILE	REVISIONE	SCALA	
PO1-GN01-CST-0708-A.pdf	2.0	PO1-GN01-CST-0708-A.pdf	A	1:20/1:5	
D					
C					
B					
A	EMISSIONE	02/2024	PARISI	REVOLTINI	FORMICHE
REV.	DESCRIZIONE	DATA	REDATTO	VERIFICATO	APPROVATO