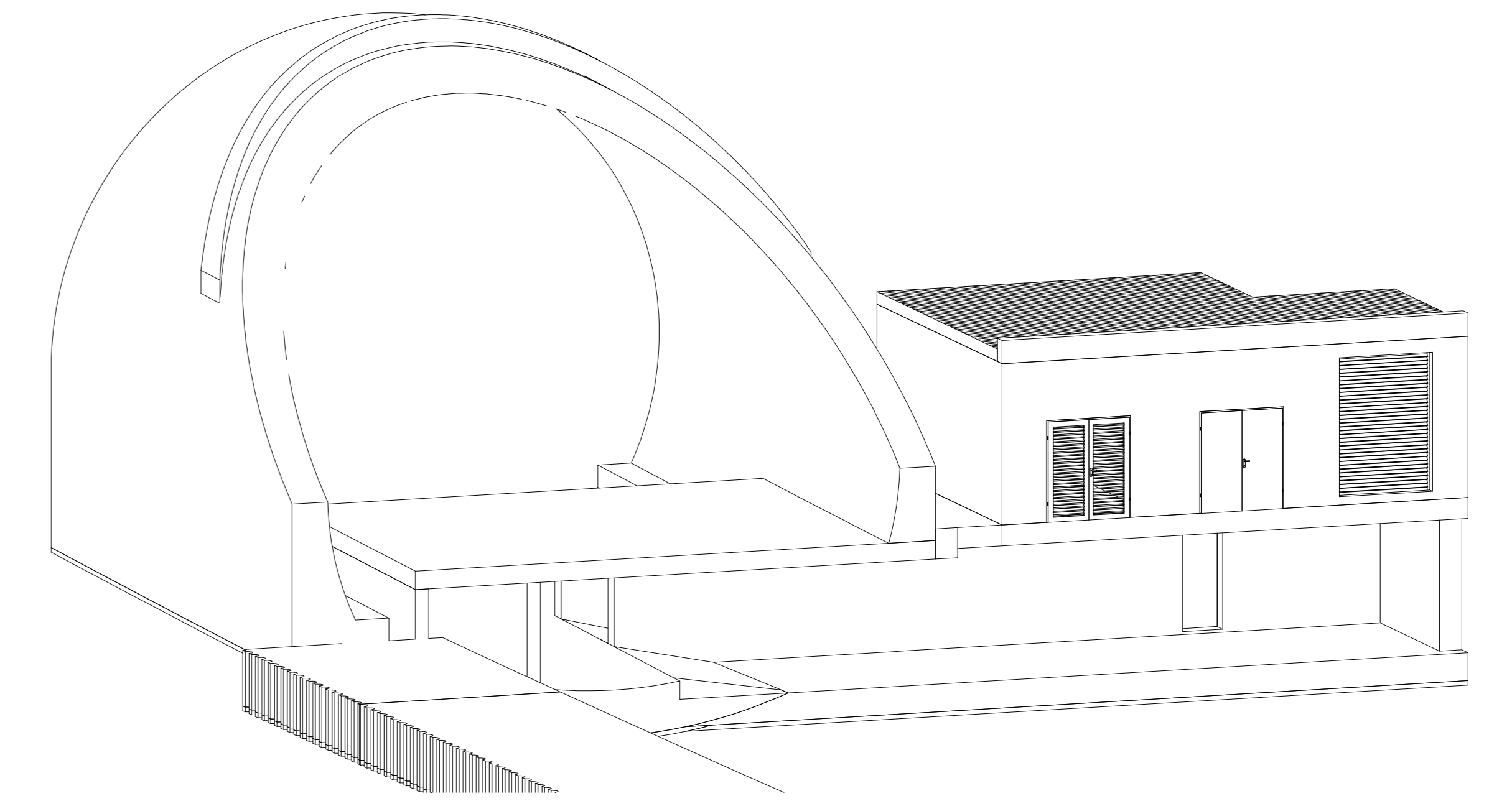
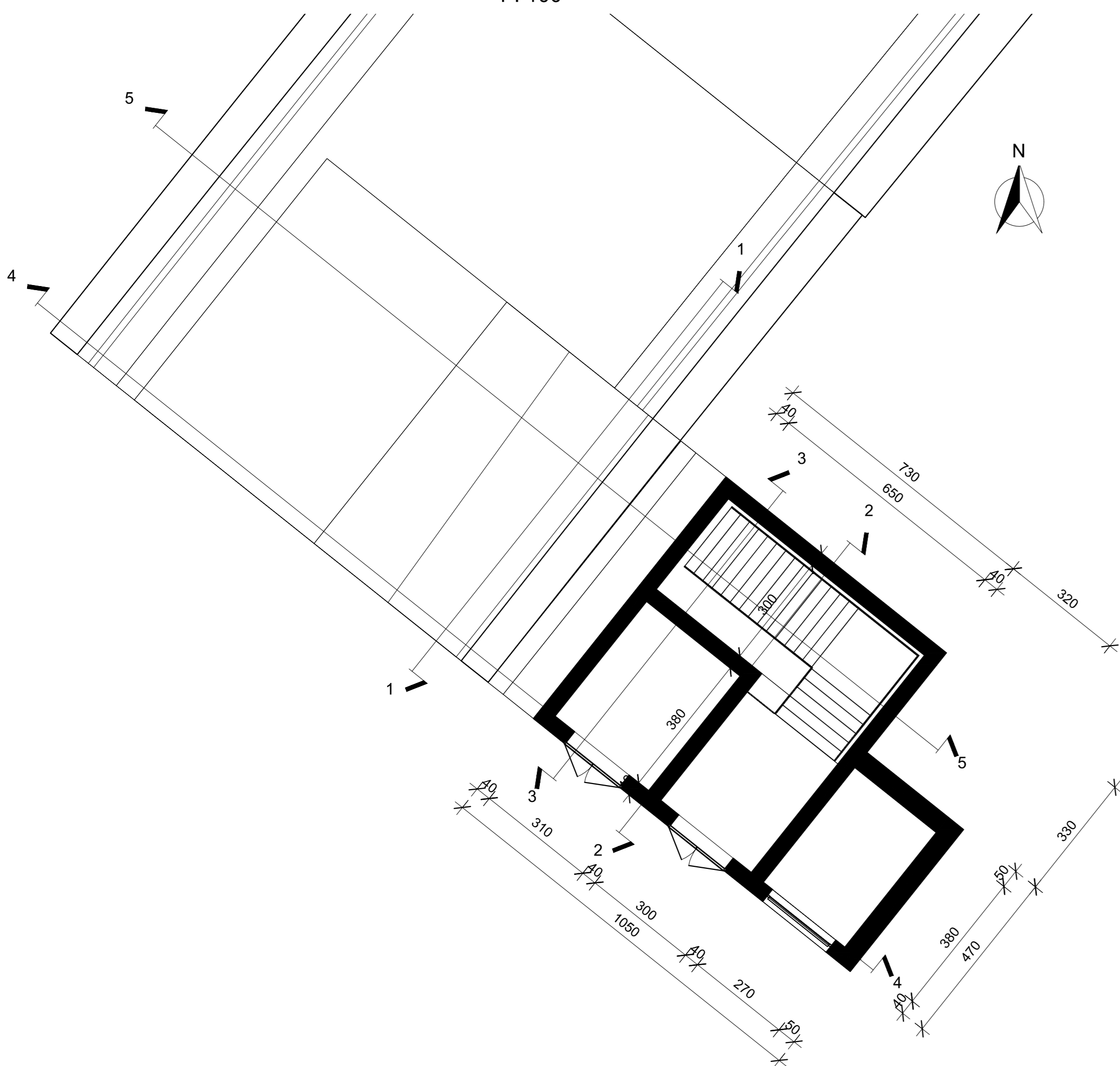


Vista 3D 1



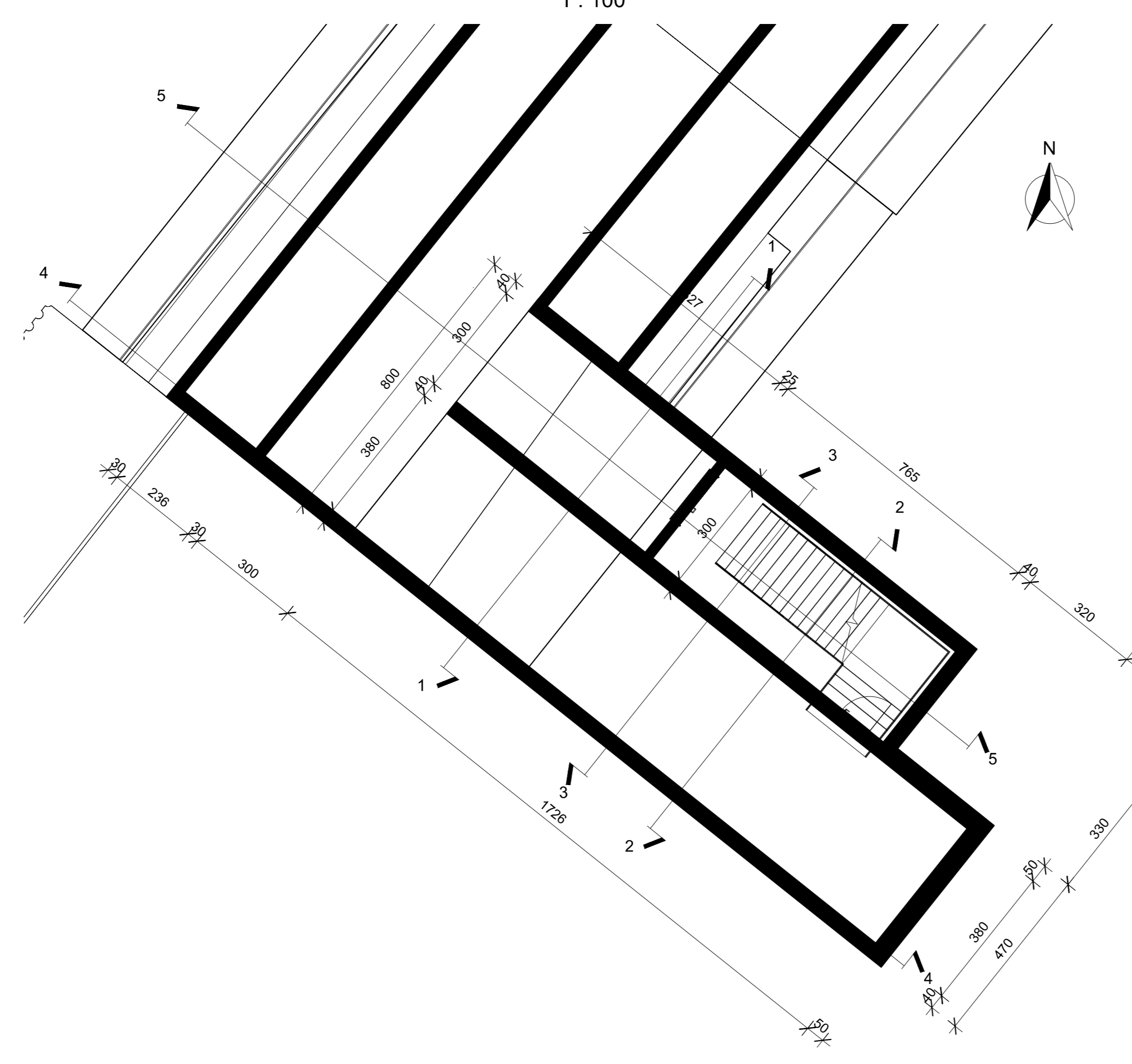
Pianta quota 130.02 m

1 : 100

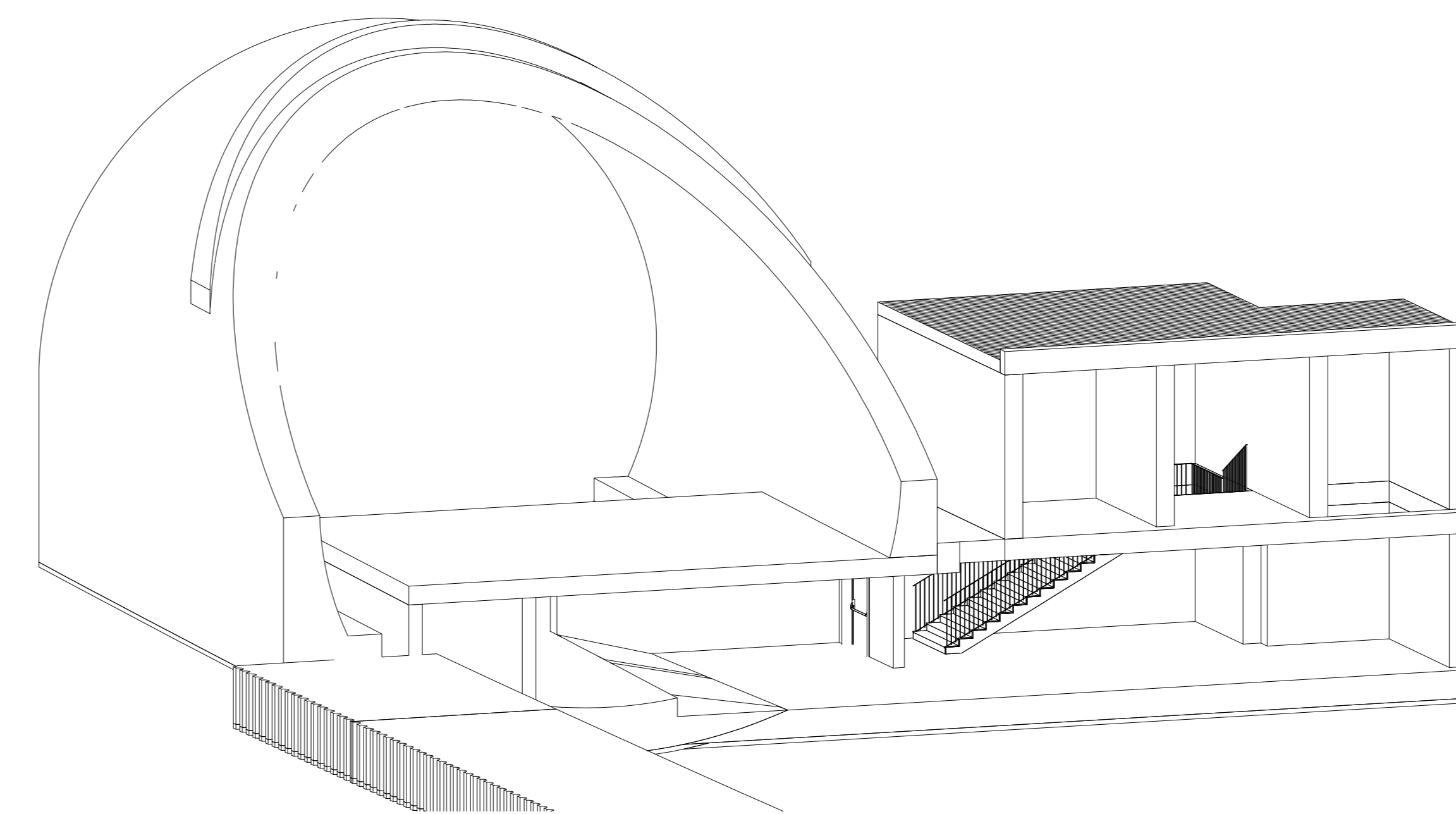


Pianta quota 126.67 m

1 : 100



Vista 3D 2



GRUPPO FS ITALIANE

Direzione Tecnica

S.S. 67 "Tosco Romagnola"
Lavori di adeguamento della S.S. 67 nel tratto tra la
località S.Francesco in Comune di Pelago e l'abitato di
Dicomano.
Variante di Rufina (FI) - LOTTI 2A e 2B

PROGETTO DEFINITIVO cod. F1462

PROGETTAZIONE: MANDATARIA: MANDANTE:
 RAGGRUPPAMENTO: **PRO ITER** **ENRVA** **sinergo** **VA**
 TEMPORANEO PROGETTISTI: Gruppo Progettazione Gruppo Progettazione Gruppo Progettazione

IL RESPONSABILE DELL'INTEGRAZIONE DELLE PRESTAZIONI
 SPECIALISTICHE:
 Ing. Riccardo Formichi - Società Pro Inter Srl
 Ordine Ingegneri Provincia di Milano n. 18645

IL GEOLOGO:
 Geol. Massimo Mazzucchetti - Società Pro Inter Srl
 Ordine Geologi della Lombardia n. 762

IL COORDINATORE PER LA SICUREZZA IN FASE DI PROGETTAZIONE:
 Ing. Massimo Mengoli - Società Pro Inter Srl
 Ordine Ingegneri Provincia di Milano n. 1862

VISTO: IL RESP. DEL PROCEDIMENTO:
 Ing. Francesco Piani

PROTOCOLLO: _____ DATA: _____

14 - GALLERIE
14.01 - Galleria Montebello
Opere in Sotterraneo

Uscita Cunicolo di emergenza - Carpenteria

CODICE PROGETTO	NOME FILE	REVISIONE	SCALA
PROGETTO: ACN00113	PO1-GN01-CST-OT28-A.pdf		
LIV. PROG.: D 20			
CODICE ELAB.: PO1GN01CST0T28			
D			
C			
B			
A	EMISSIONE	02/2024	ALESSIO
REV.	DESCRIZIONE	DATA	REDAITTO
			VERIFICATO
			APPROVATO

