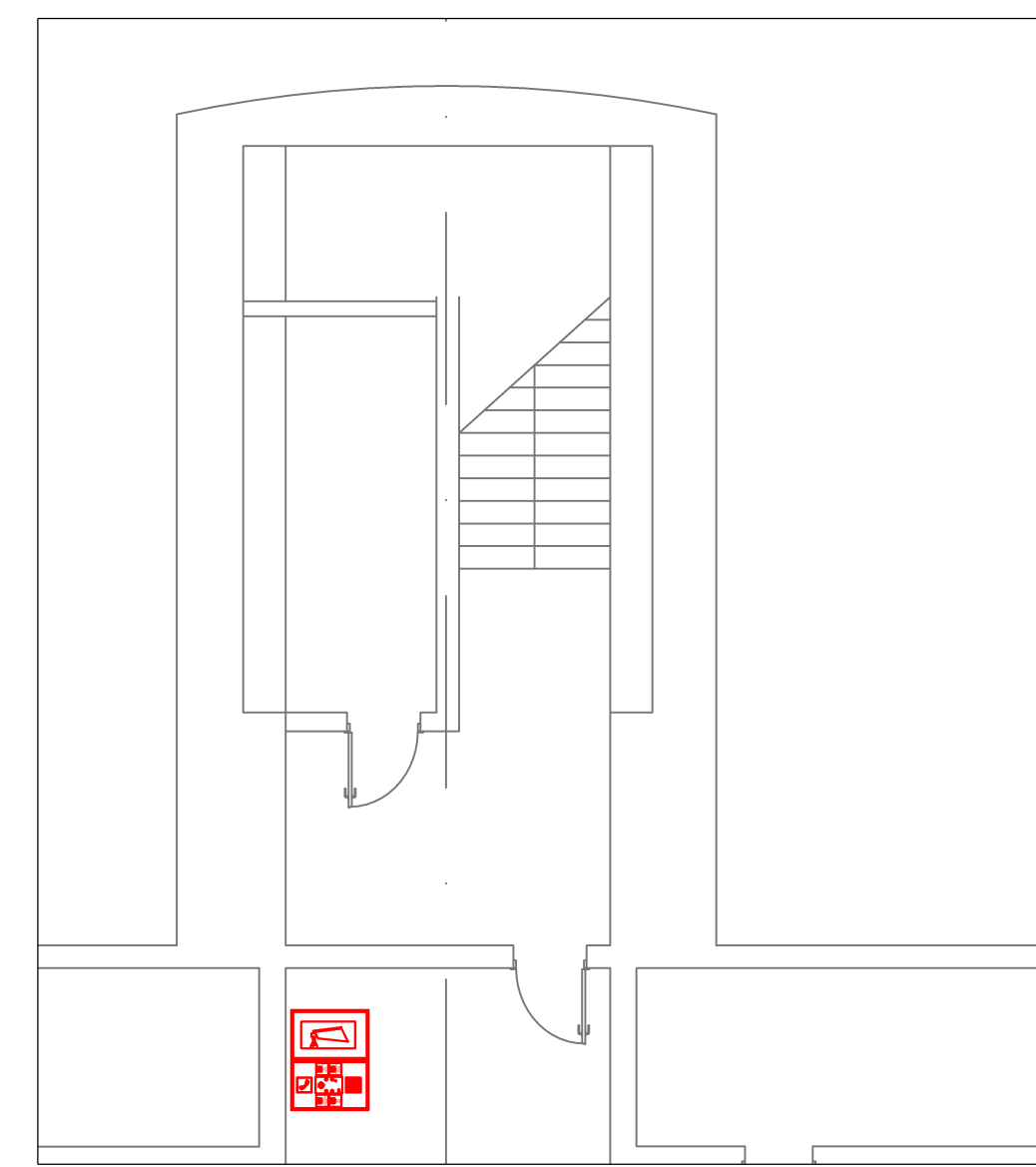
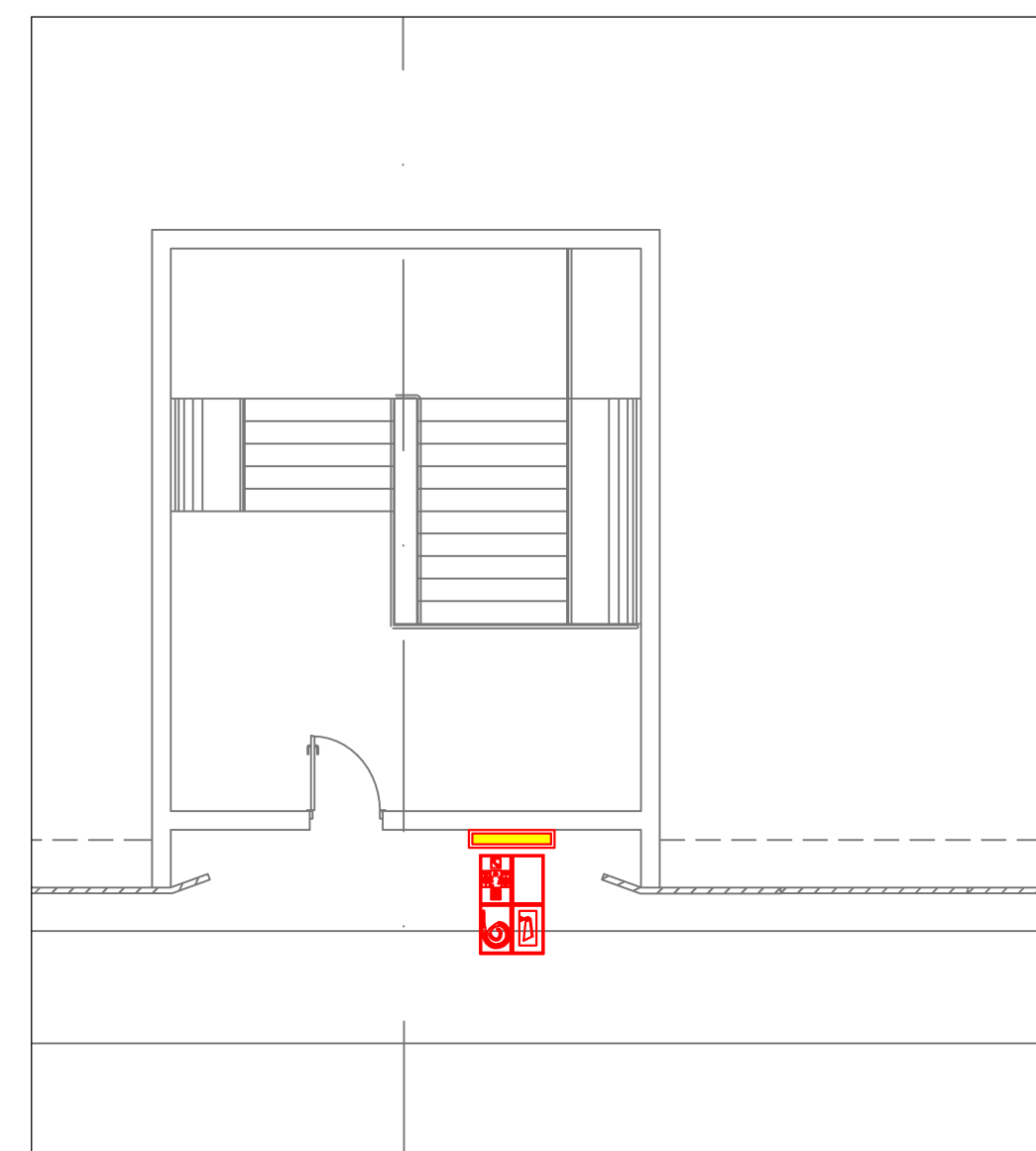


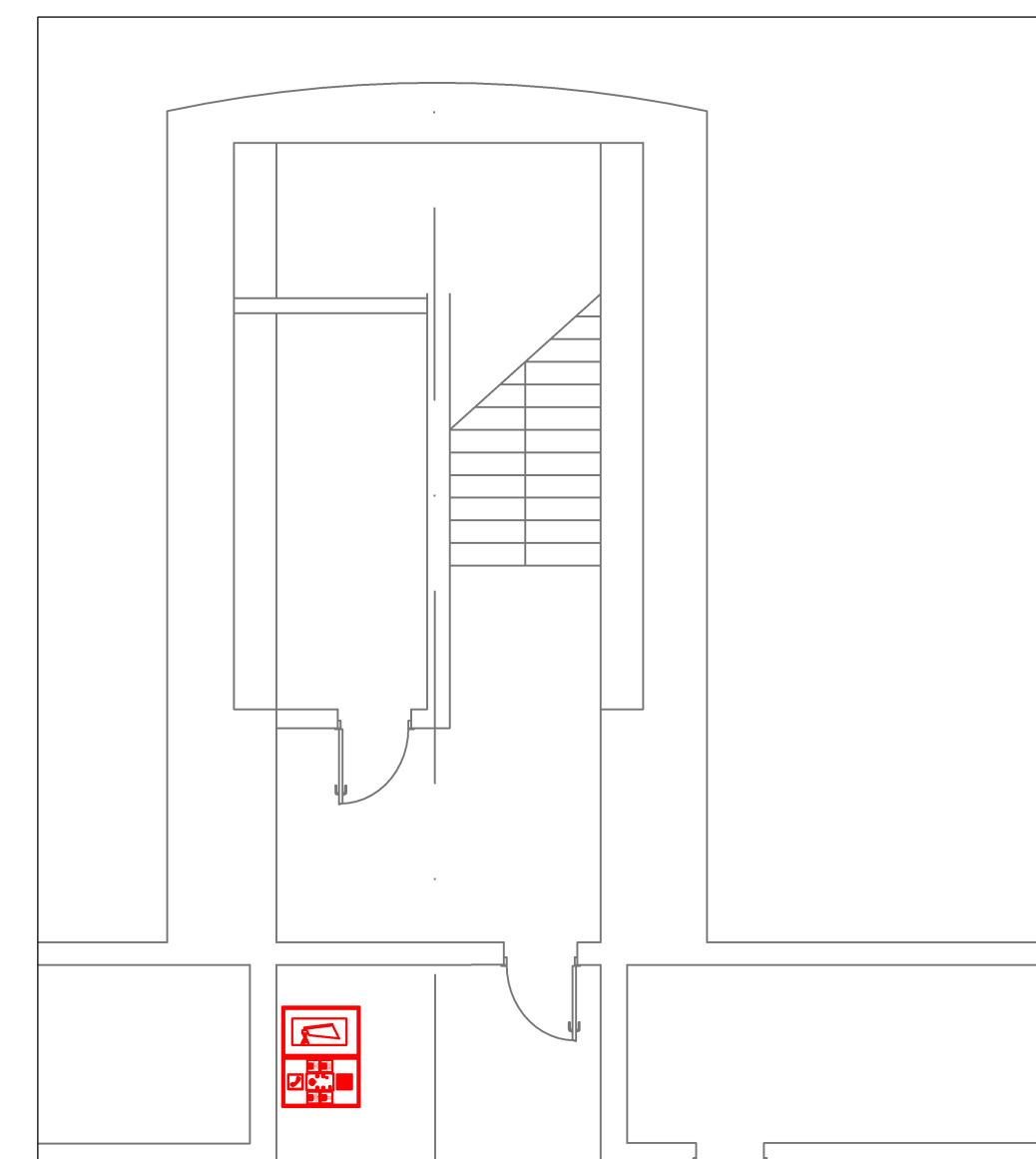
FILTRO 1 - QUOTA GALLERIA



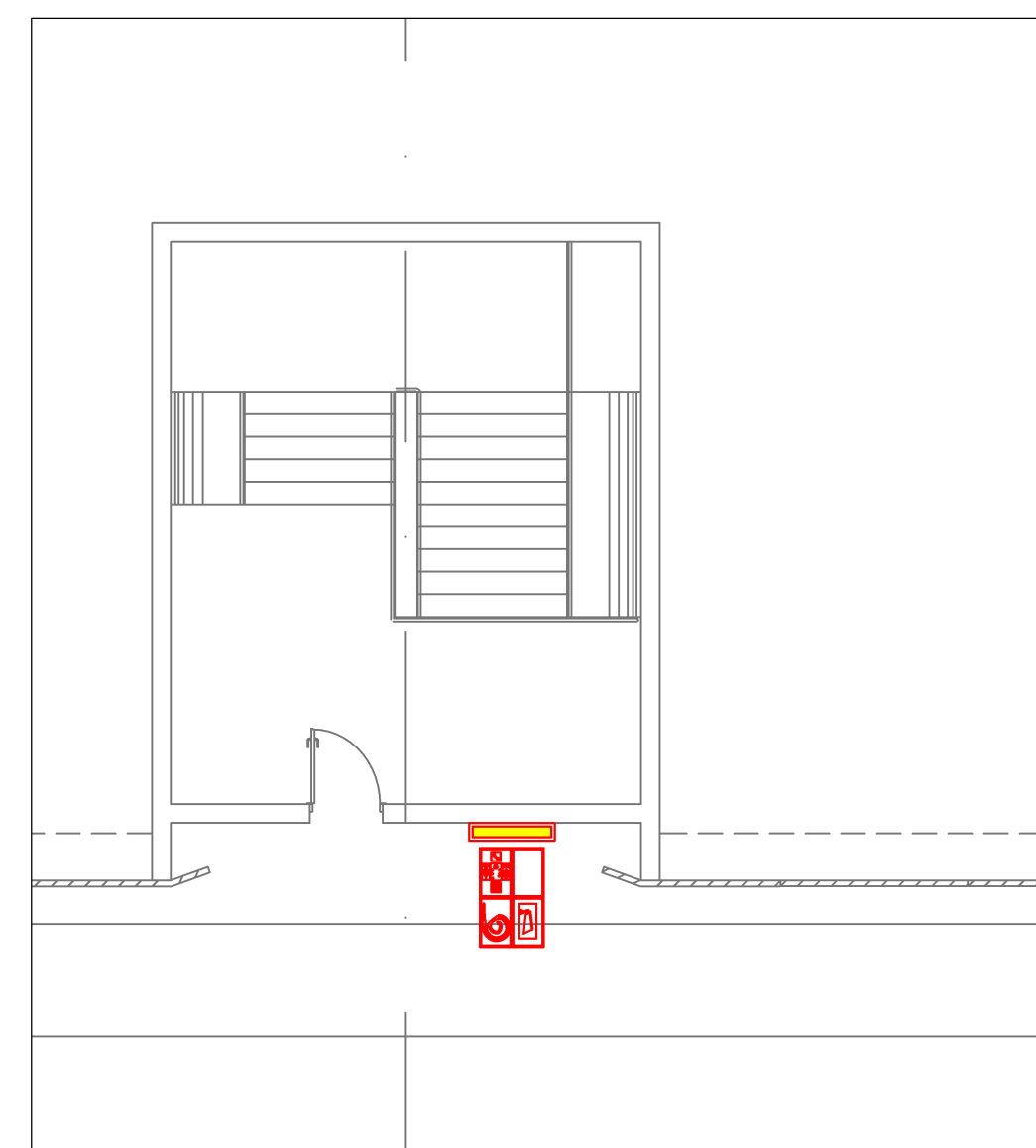
FILTRO 1 - QUOTA CUNICOLI



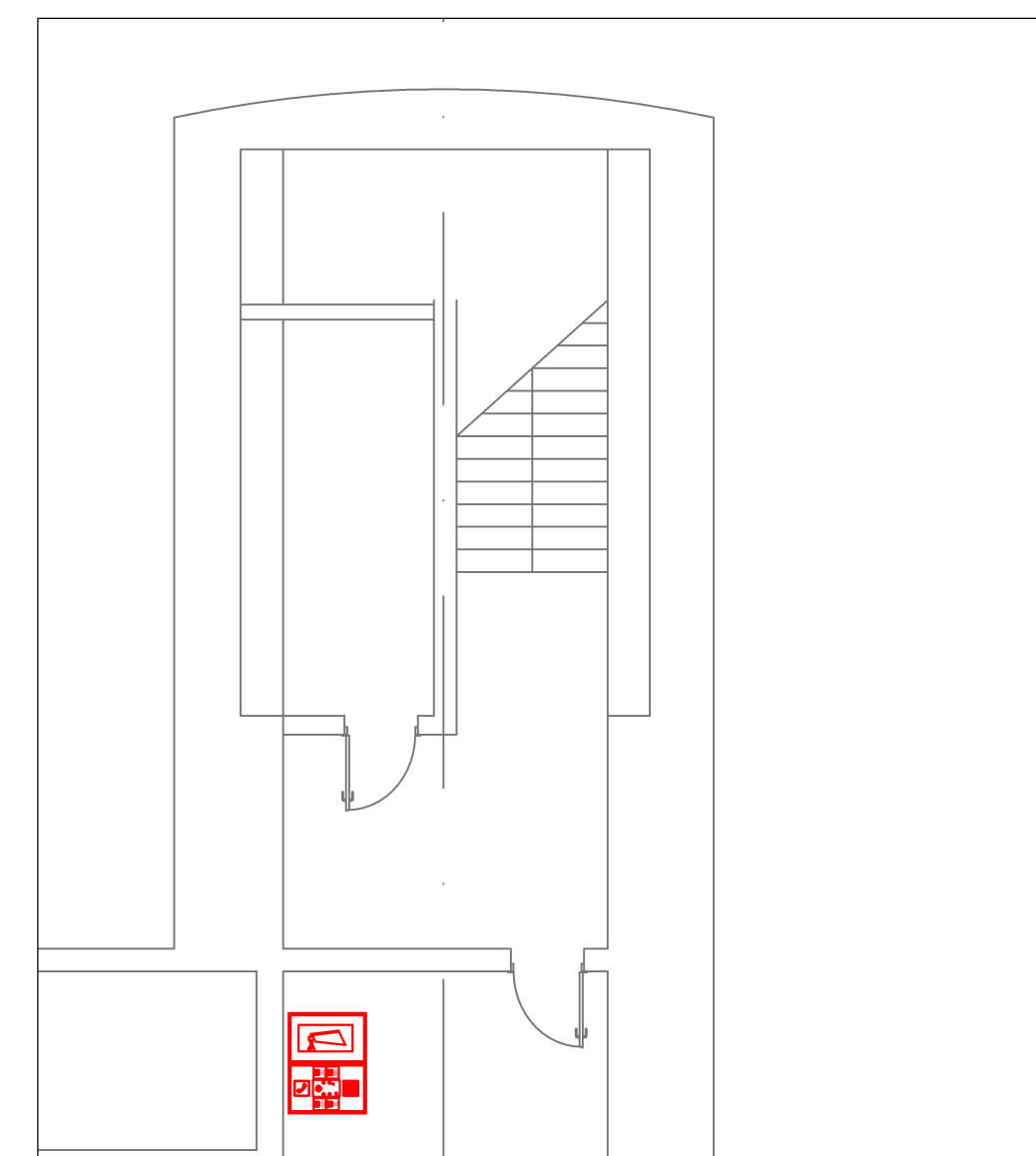
FILTRO 2 - QUOTA GALLERIA



FILTRO 2 - QUOTA CUNICOLI






FILTRO 3 - QUOTA GALLERIA



FILTRO 3 - QUOTA CUNICOLI

LEGENDA

-  ARMADIO SOS DI GALLERIA A 4 SCOMPARTI DI DIMENSIONI 130x170x30cm, COMPLETO DI TELEFONO A MANI LIBERE CON TECNOLOGIA VOIP, N°2 ESTINTORI, QUADRO ELETTRICO SOS. VANO IDRANTE. CASSA IN ACCIAIO INOX AISI 316.
-  ARMADIO SOS A 2 SCOMPARTI PER INSTALLAZIONE A PARETE, COMPLETO DI TELEFONO A MANI LIBERE CON TECNOLOGIA VOIP, QUADRO ELETTRICO SOS, N°2 ESTINTORI. CASSA IN ACCIAIO INOX AISI 316.
-  PLAFONIERA STAGNA A LED, 19W CON CORPO IN ACCIAIO INOX AISI 304 E DIFFUSORE IN VETRO TEMPERATO SATINATO IP66



Direzione Progettazione e Realizzazione Lavori

S.S. 67 "Tosco Romagnola"
Lavori di adeguamento della S.S. 67 nel tratto tra la località S.Francesco in Comune di Pelago e l'abitato di Dicomano.
Variante di Rufina (FI) - LOTTI 2A e 2B

PROGETTO DEFINITIVO

cod. FI462

PROGETTAZIONE:
RAGGRUPPAMENTO
TEMPORANEO PROGETTISTI

MANDATARIA: MANDANTI:

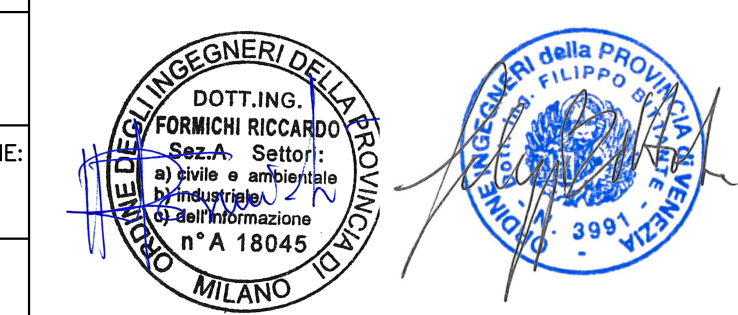


IL RESPONSABILE DELL'INTEGRAZIONE DELLE PRESTAZIONI SPECIALISTICHE:
Ing. Riccardo Formichi - Società Pro Iter Srl
Ordine Ingegneri Provincia di Milano n. 18045

IMPIANTI TECNOLOGICI:
Ing. Filippo Britante - Sinergo SpA
Ordine Ingegneri Provincia di Venezia n. 3991

IL GEOLOGO:
Geol. Massimo Mezzanatica - Società Pro Iter Srl
Ordine Geologi della Lombardia n. 762

IL COORDINATORE PER LA SICUREZZA IN FASE DI PROGETTAZIONE:
Ing. Massimo Mangini - Società Ene.VIA Srl
Ordine Ingegneri Provincia di Varese n. 1502



VISTO: IL RESP. DEL PROCEDIMENTO:
Ing. Francesco Pisani

PROTOCOLLO: DATA:

ASSE PRINCIPALE
IMPIANTI ELETTRICI IN GALLERIA
IMPIANTI ELETTRICI IN GALLERIA: STAZIONE DI EMERGENZA (SOS)
Disposizione apparecchiature, sezioni e particolari - locali filtro

CODICE PROGETTO		NOME FILE		REVISIONE	SCALA
PROGETTO	LV. PROG.	P01-IM17-IMP-LF02A.pdf			
A	D 20	P01IM17IMPLF02		A	100
D					
C					
B					
A	EMISSIONE	10/2023	TUROLLA	LAURENTI	FORMICHI
REV.	DESCRIZIONE	DATA	REDATTO	VERIFICATO	APPROVATO