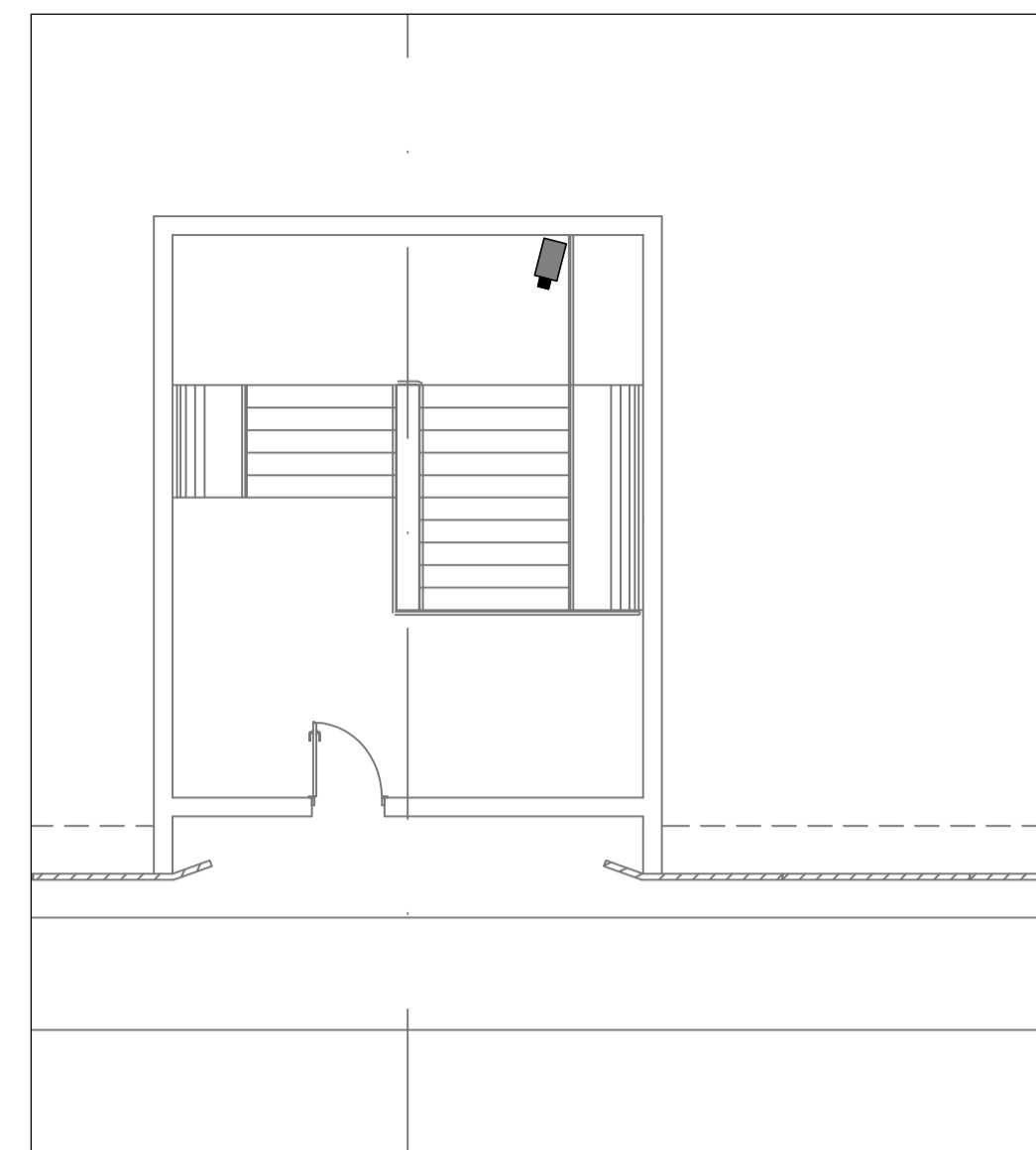
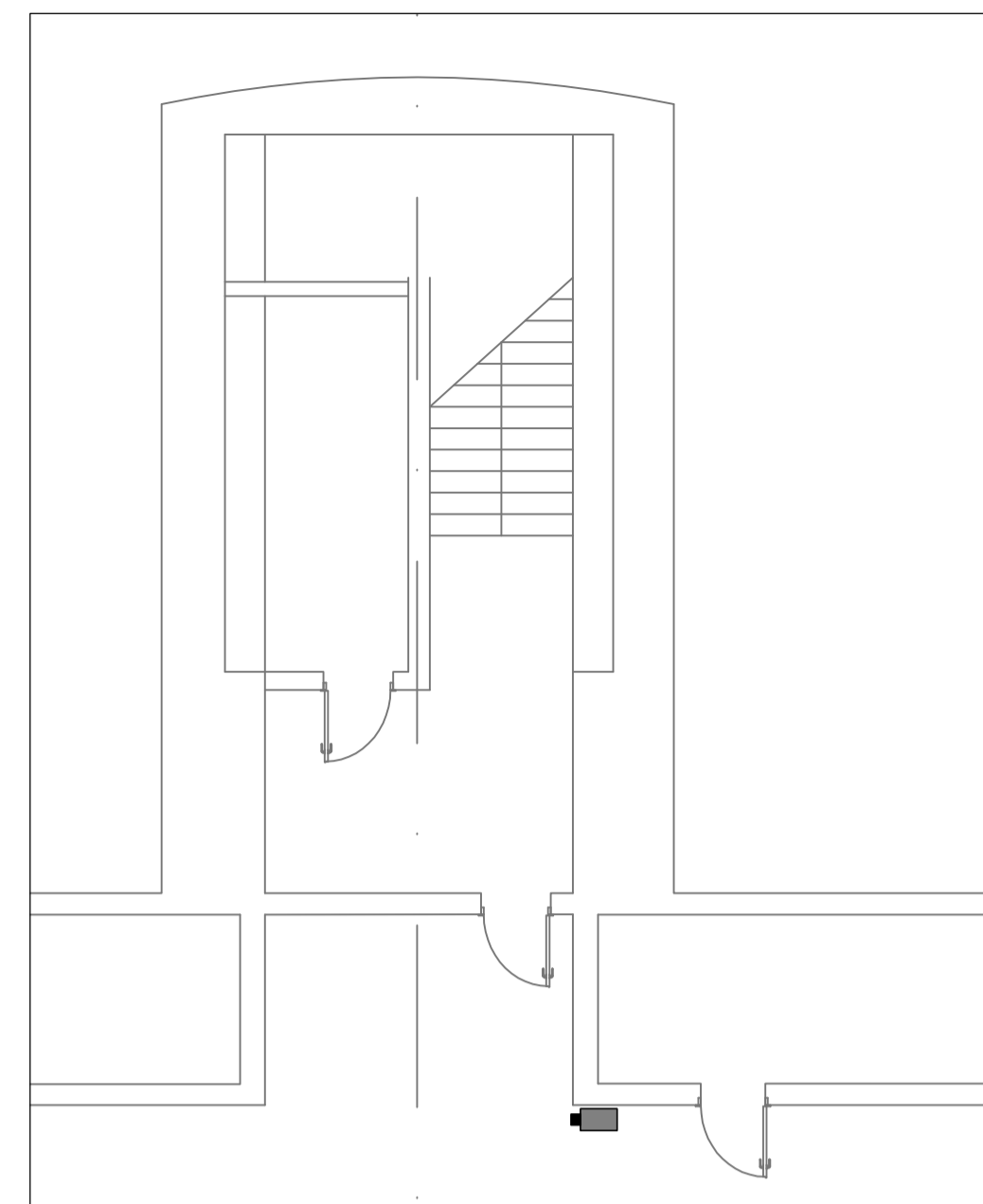


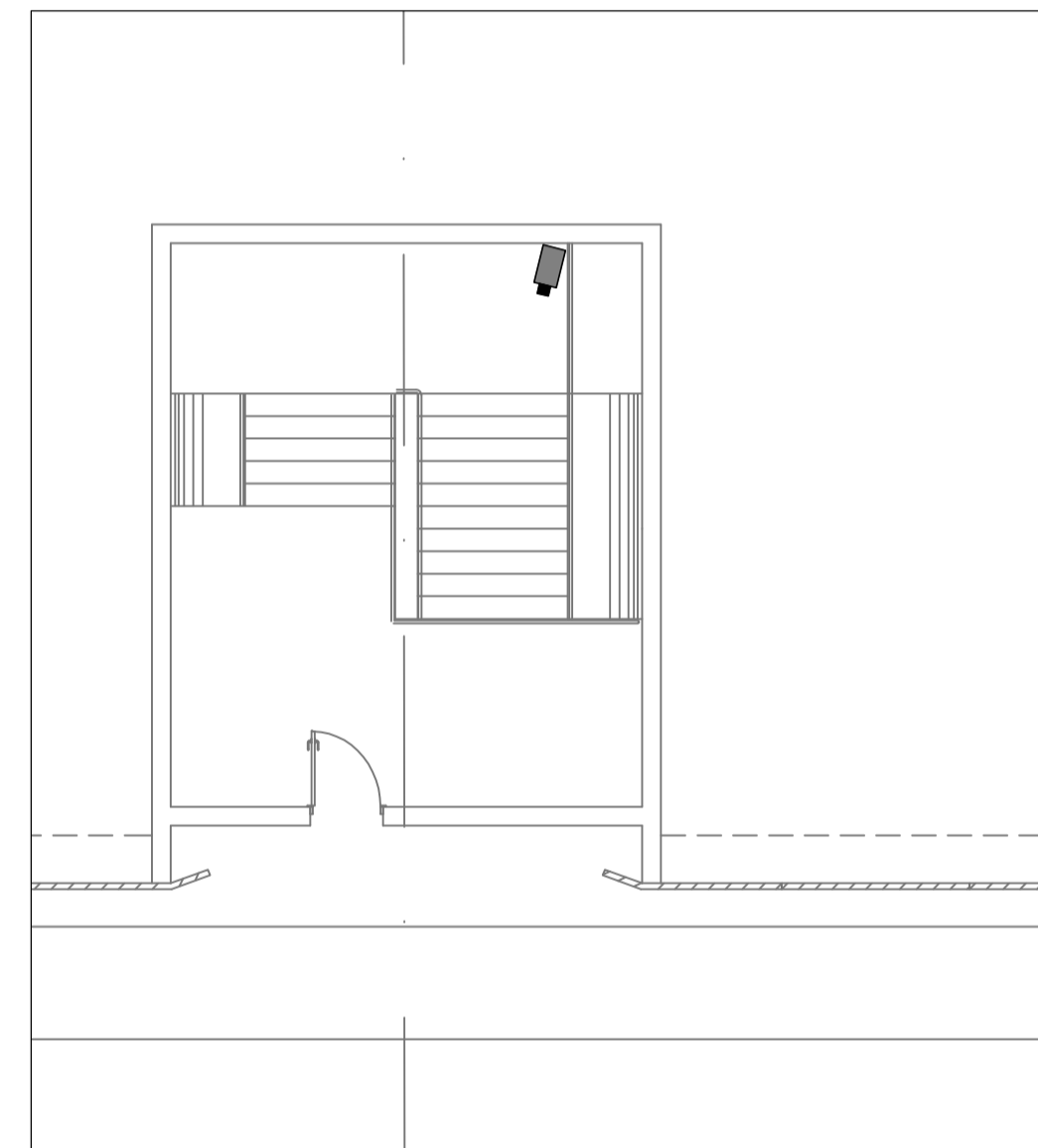
SCALE DI USCITA CUNICOLI



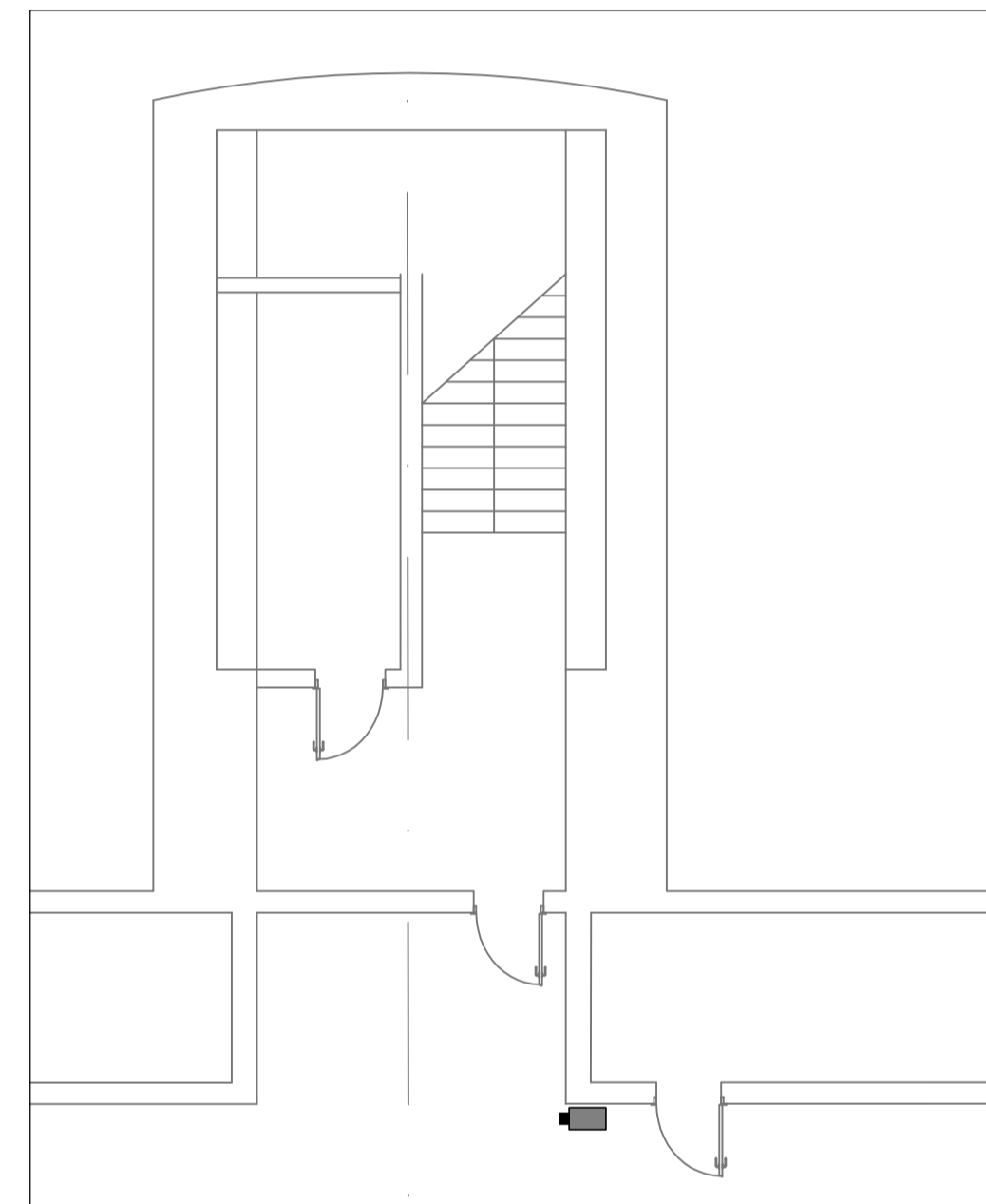
FILTRO 1 - QUOTA GALLERIA



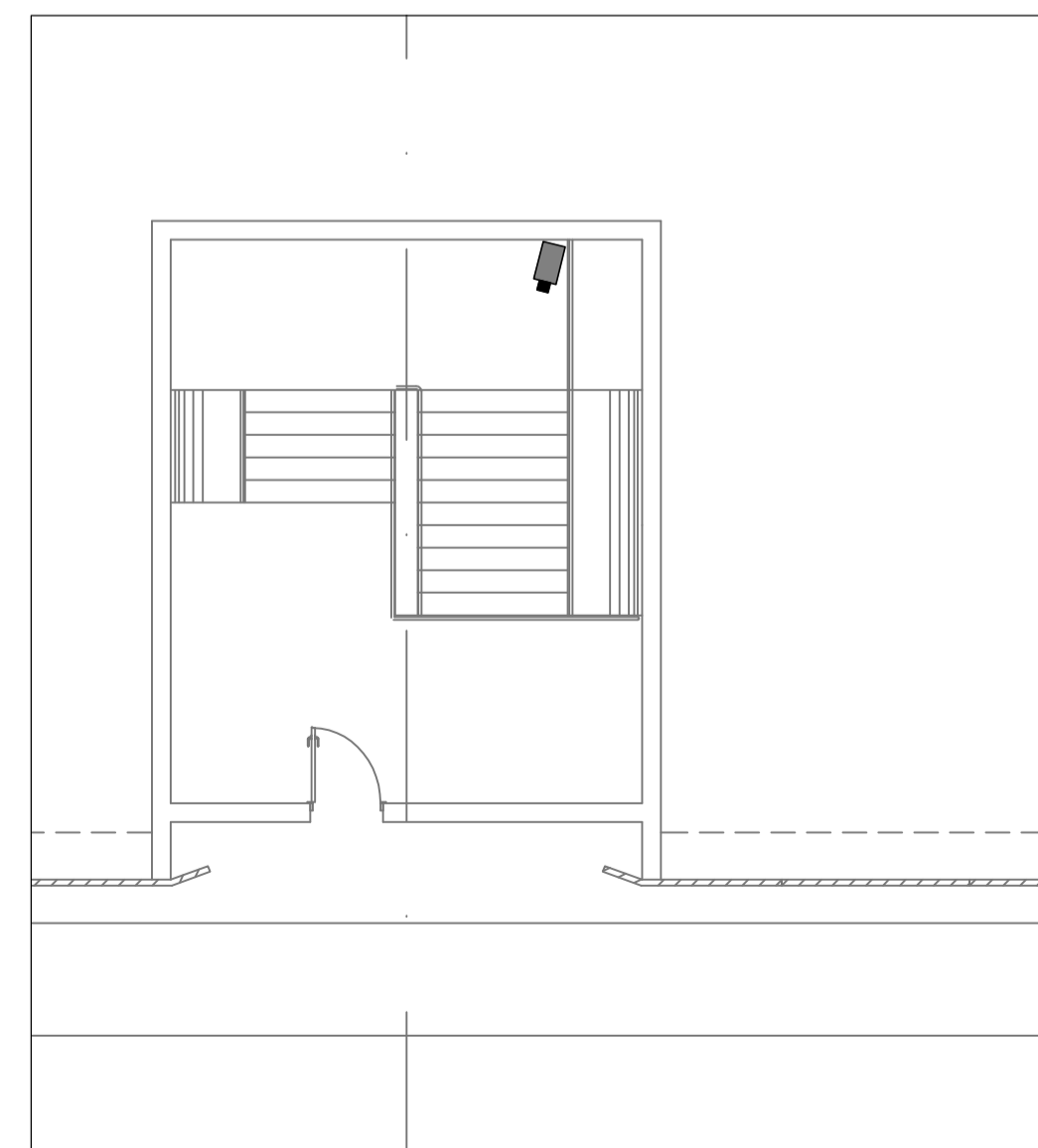
FILTRO 1 - QUOTA CUNICOLI



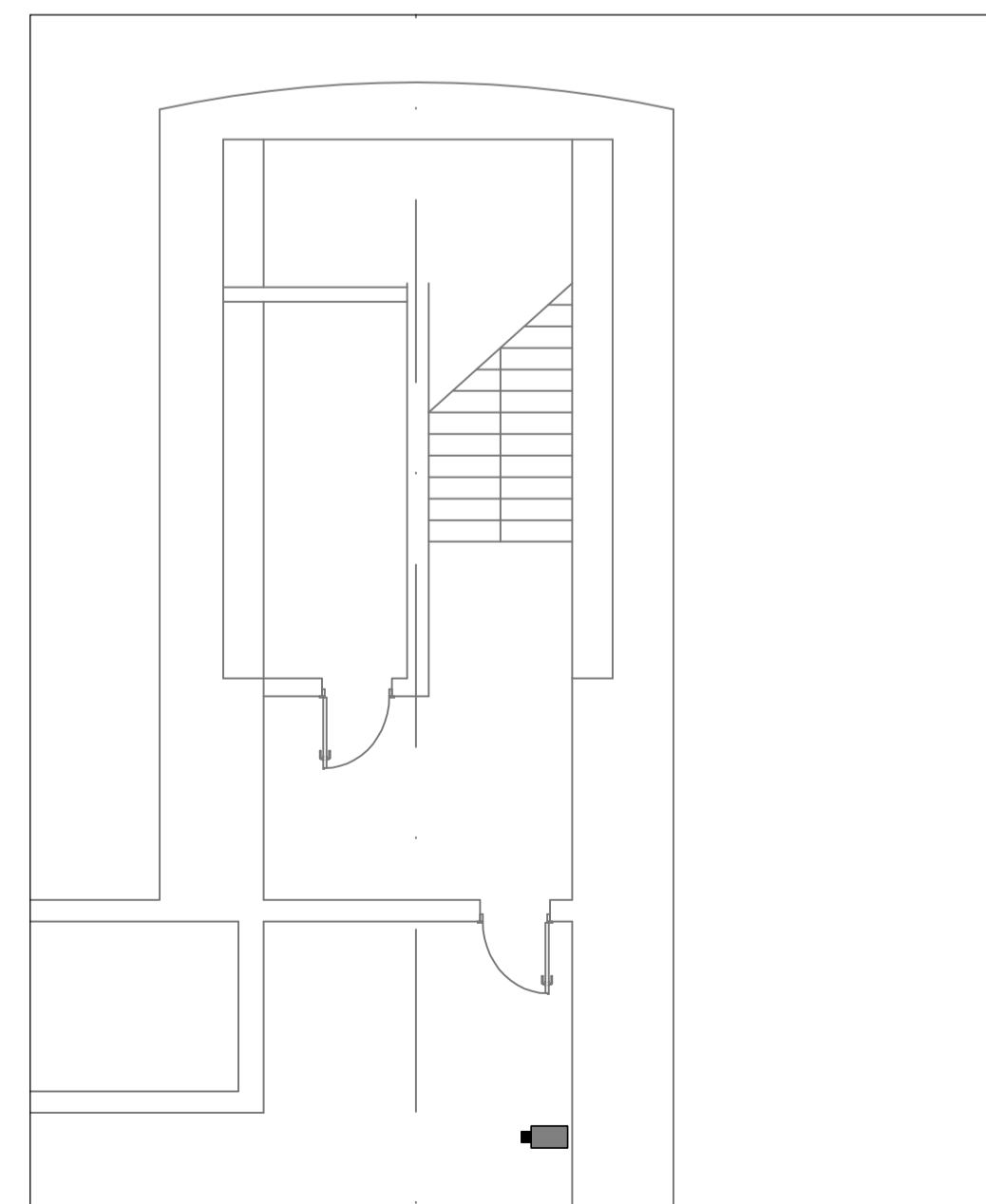
FILTRO 2 - QUOTA GALLERIA



FILTRO 2 - QUOTA CUNICOLI



FILTRO 3 - QUOTA GALLERIA



FILTRO 3 - QUOTA CUNICOLI

LEGENDA

- QUADRO PLC IN CAMPO PER RACCOLTA SEGNALI DA STAZIONI DI ANALISI DELL'ARIA, MONITORAGGIO IMMAGINI TRAFFICO
- TELECAMERA FISSA DAY/NIGHT 3MP CON CUSTODIA IN METALLO IP66. COMPLETA DI BOX ALIMENTATORE 230/12V E CONVERTITORE ELETTRO-OTTICO



Direzione Progettazione e Realizzazione Lavori

S.S. 67 "Tosco Romagnola"
Lavori di adeguamento della S.S. 67 nel tratto tra la località S.Francesco in Comune di Pelago e l'abitato di Dicomano.
Variante di Rufina (FI) - LOTTI 2A e 2B

PROGETTO DEFINITIVO

cod. FI462

| | | |
|---|--|--|
| PROGETTAZIONE: RAGGRUPPAMENTO TEMPORANEO PROGETTISTI | MANDATARIA:  | MANDANTI:   |
| IL RESPONSABILE DELL'INTEGRAZIONE DELLE PRESTAZIONI SPECIALISTICHE: <i>Ing. Riccardo Formichi - Società Pro Iter Srl Ordine Ingegneri Provincia di Milano n. 18045</i> | IMPIANTI TECNOLOGICI: <i>Ing. Filippo Bittante - Sinergo SpA Ordine Ingegneri Provincia di Venezia n. 3991</i> | |
| IL GEOLOGO: <i>Geol. Massimo Mezzanatica - Società Pro Iter Srl Ordine Geologi della Lombardia n. 762</i> | IL COORDINATORE PER LA SICUREZZA IN FASE DI PROGETTAZIONE: <i>Ing. Massimo Mangini - Società Enr.V.I.A Srl Ordine Ingegneri Provincia di Varese n. 1502</i> | |
| VISTO: IL RESP. DEL PROCEDIMENTO: <i>Ing. Francesco Pisani</i> | | |
| PROTOCOLLO: | DATA: | |

ASSE PRINCIPALE
IMPIANTI ELETTRICI IN GALLERIA
IMPIANTI ELETTRICI IN GALLERIA: IMPIANTO GESTIONE TECNICA CENTRALIZZATA
Impianto TVCC e rilevamento traffico - disposizione apparecchiature - Locali filtro

| | | | |
|-----------------------|---------------------------------------|-----------|-------|
| CODICE PROGETTO | NOME FILE | REVISIONE | SCALA |
| PROGETTO ACNO00113 | PROG. D 20 P01IM18IMP-LF03A.pdf | A | 500 |
| CODICE ELAB. | | | |
| P01IM18IMP-LF03 | | | |

| REV. | DESCRIZIONE | DATA | REDATTO | VERIFICATO | APPROVATO |
|------|-------------|---------|---------|------------|-----------|
| A | EMISSIONE | 10/2023 | TUROLLA | LAURENTI | FORMICHI |