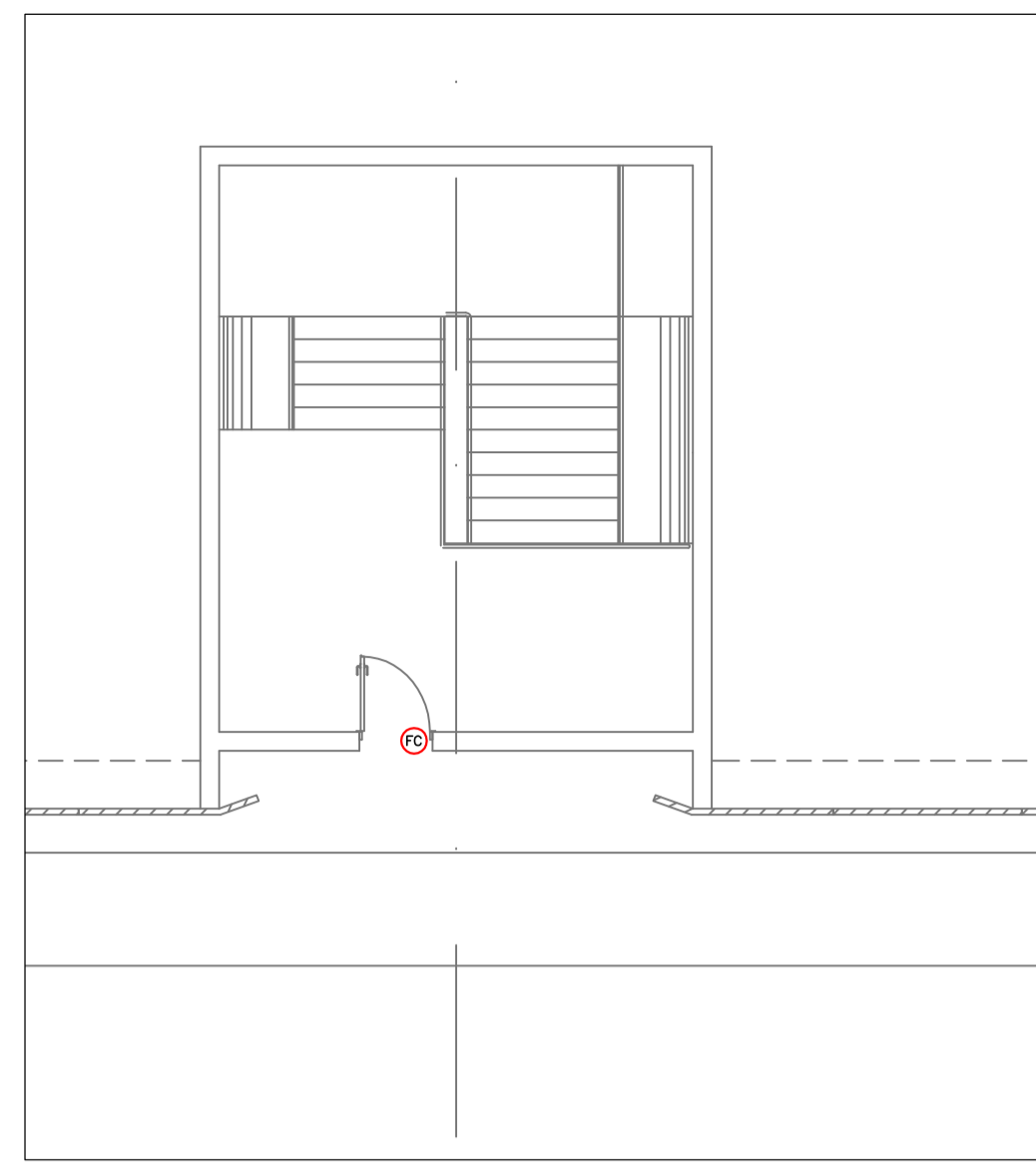
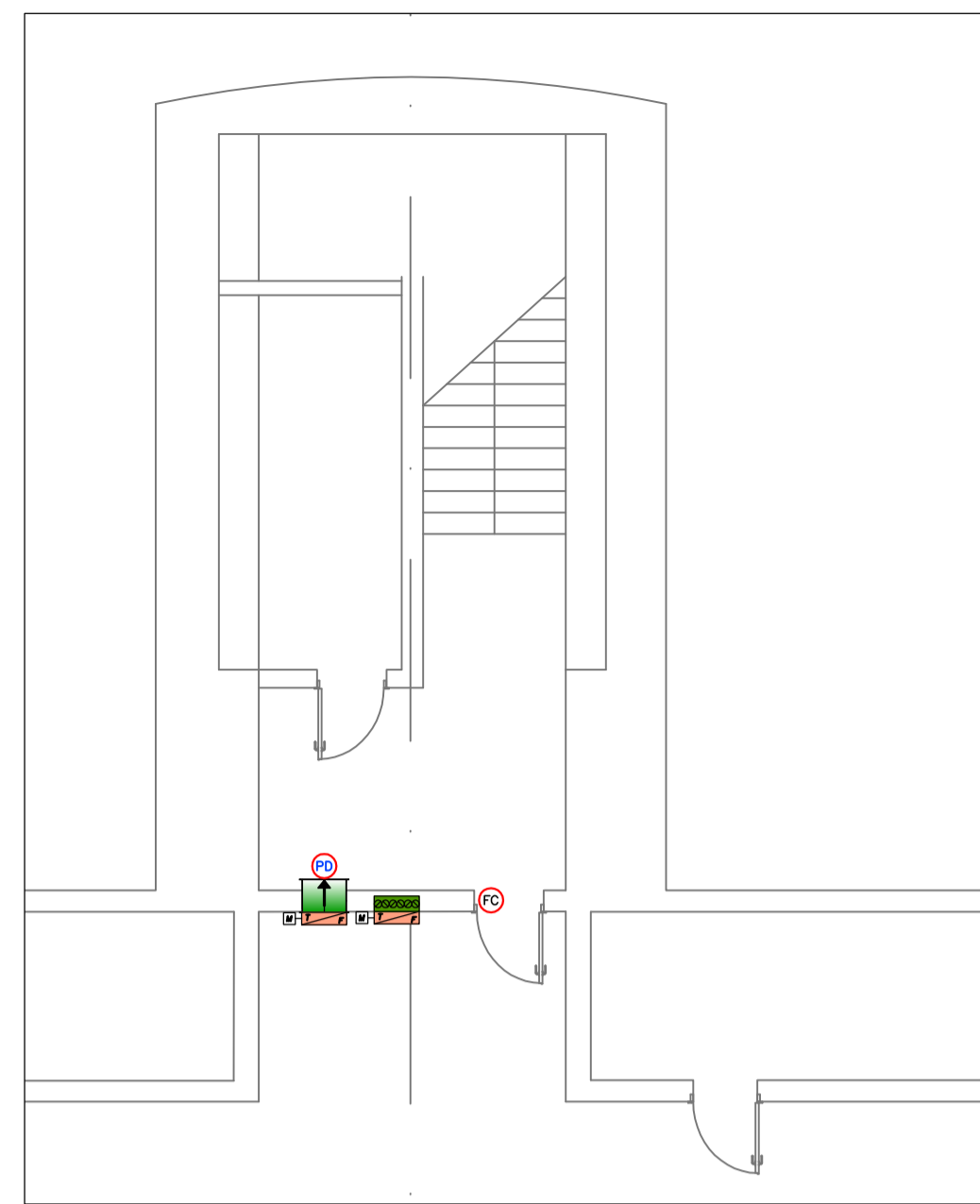


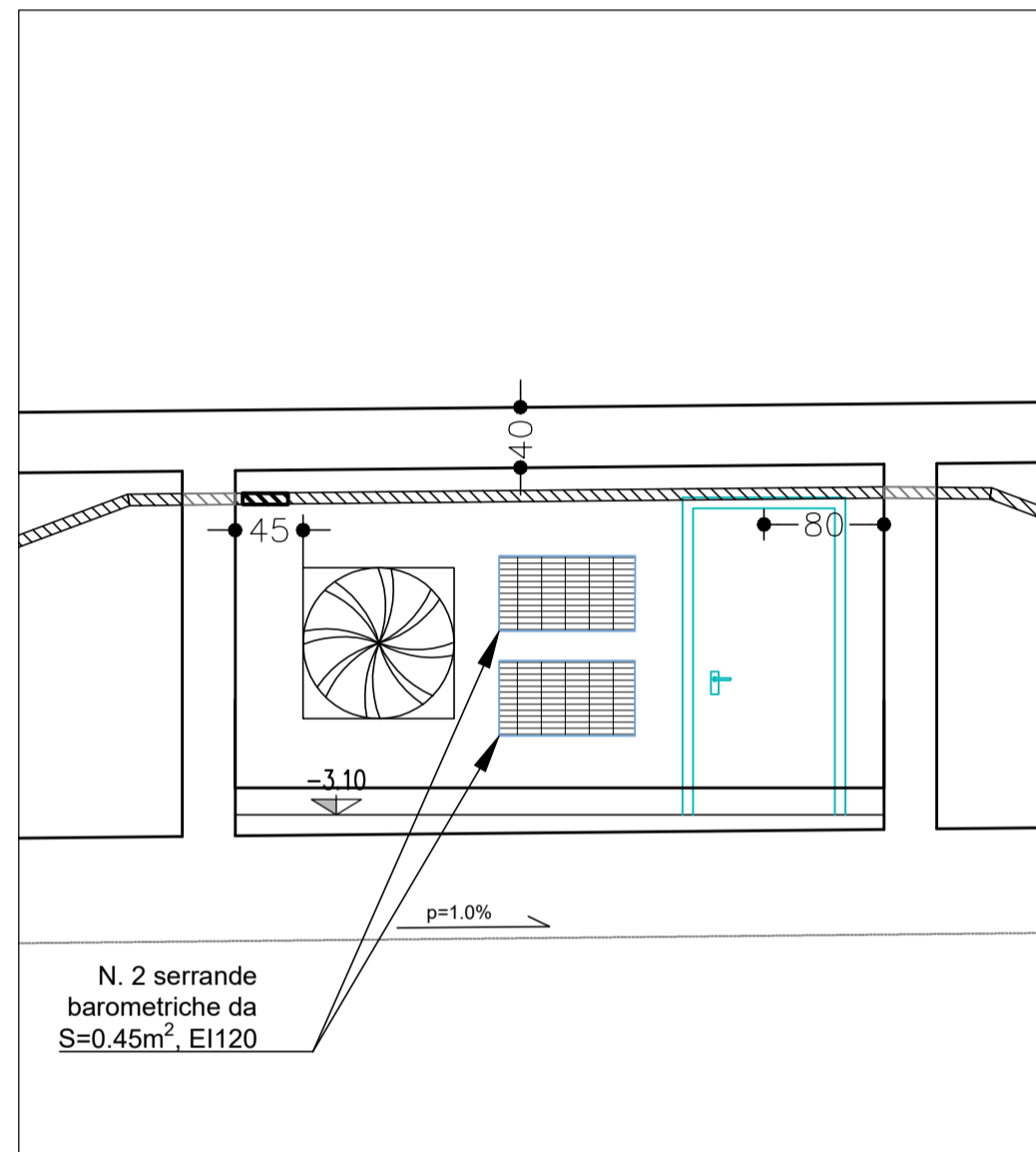
FILTRO 1 - QUOTA GALLERIA



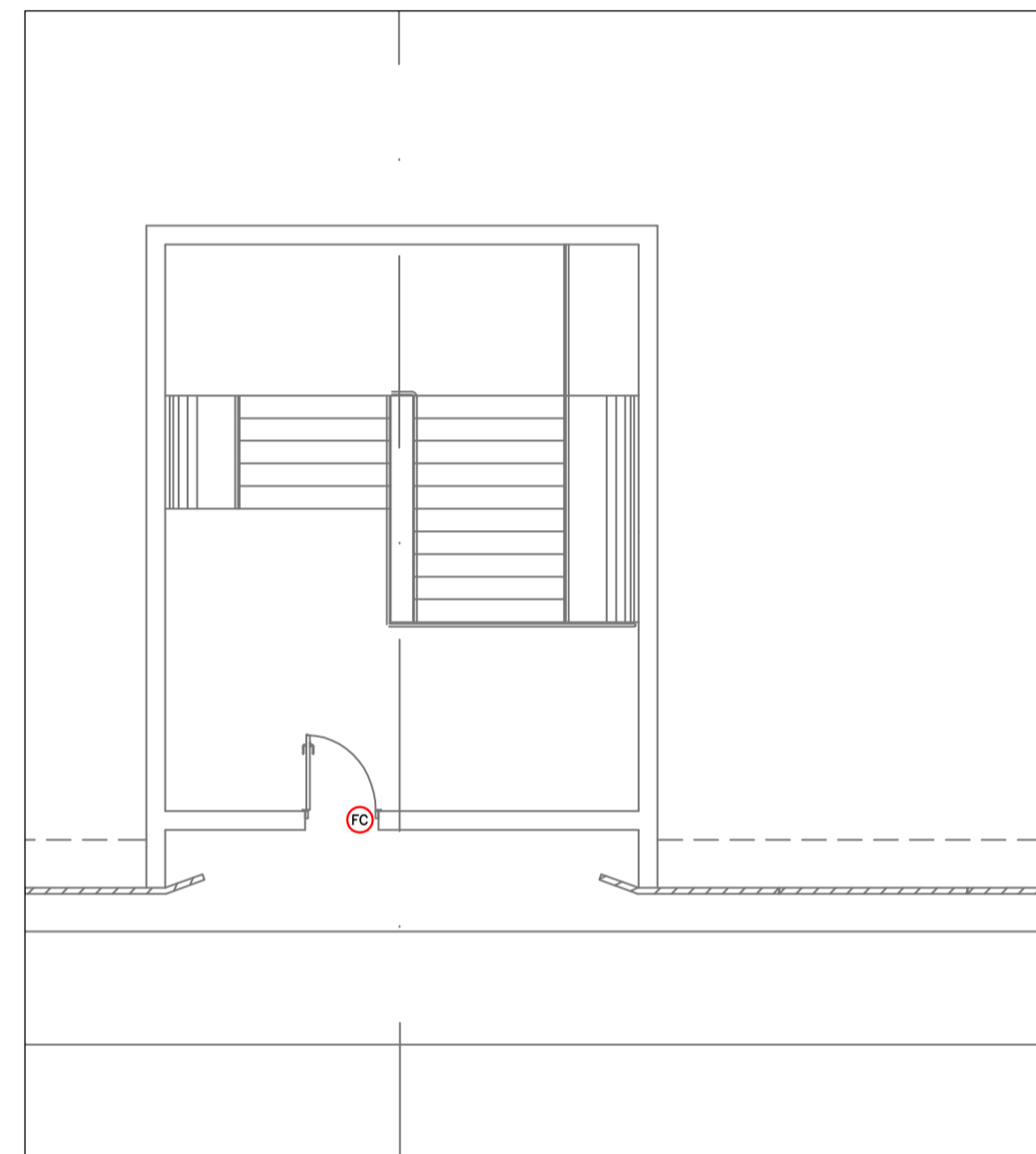
FILTRO 1 - QUOTA GALLERIA



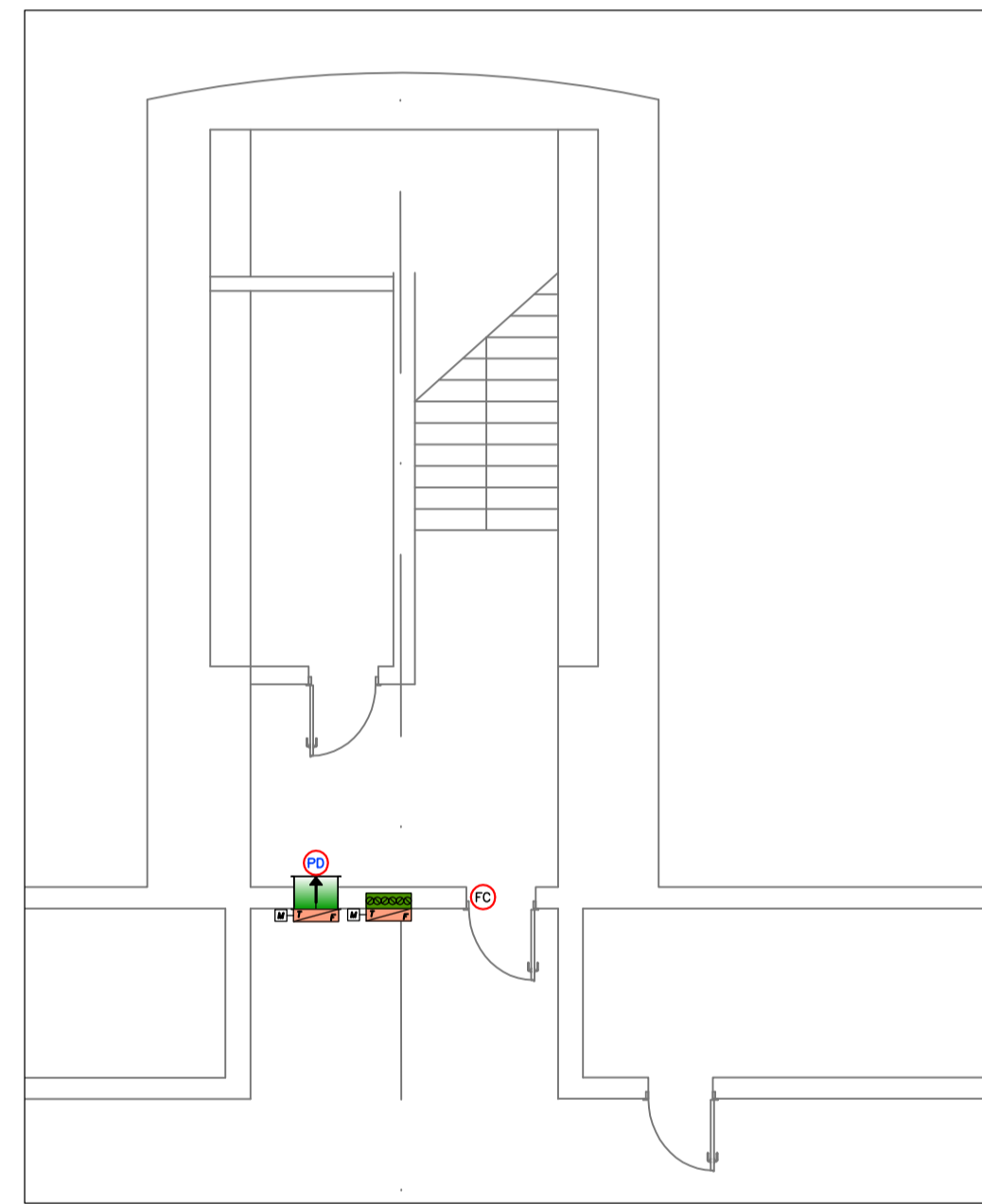
FILTRO 1 - QUOTA CUNICOLI



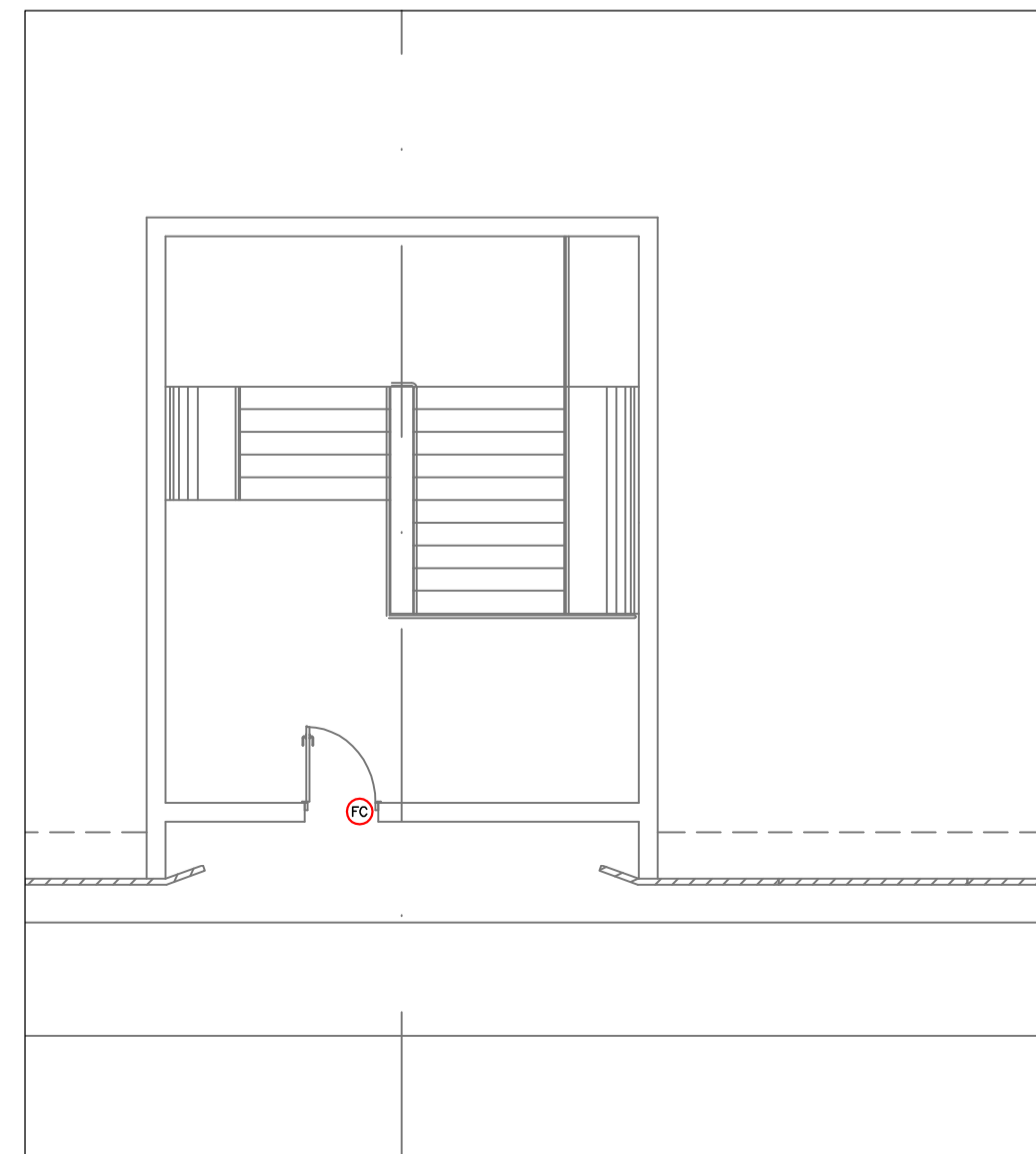
SEZIONE TIPICA PORTA DI USCITA FILTRO



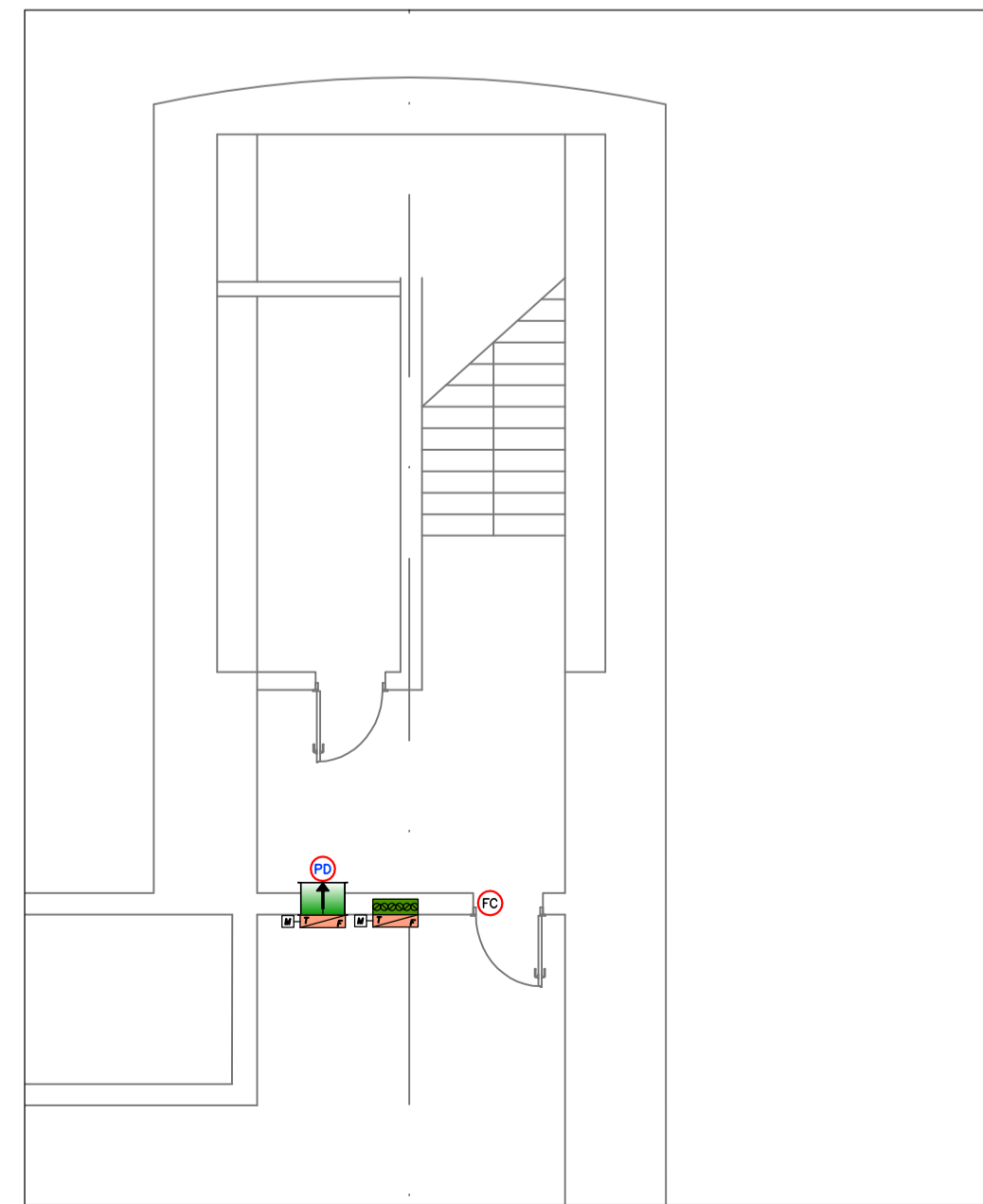
FILTRO 2 - QUOTA GALLERIA



FILTRO 2 - QUOTA CUNICOLI



FILTRO 3 - QUOTA GALLERIA



FILTRO 3 - QUOTA CUNICOLI

**LEGENDA**

- ELETTOVENTILATORE CON MOTORE ASSIALE CON CORPO IN ACCIAIO INOX. PORTATA 33000 mc/h
- ELETTOVENTILATORE CON MOTORE ASSIALE CON CORPO IN ACCIAIO INOX. PORTATA 17900 mc/h
- SERRANDA MOTORIZZATA TAGLIAFUOCO REI120
- SERRANDA DI SOVRAPRESSIONE
- CONTATTO FINECORSO PER SERRANDE E PORTE FILTRO
- PRESSOSTATO DIFFERENZIALE PER RILEVAMENTO CONDIZIONI AMBIENTALI FILTRO

**Direzione Progettazione e Realizzazione Lavori**

S.S. 67 "Tosco Romagnola"  
Lavori di adeguamento della S.S. 67 nel tratto tra la località S.Francesco in Comune di Pelago e l'abitato di Dicomano.  
Variante di Rufina (FI) - LOTTI 2A e 2B

**PROGETTO DEFINITIVO**

cod. FI462

PROGETTAZIONE: RAGGRUPPAMENTO TEMPORANEO PROGETTISTI	<b>MANDATARIA:</b> 	<b>MANDANTI:</b> 
<b>IL RESPONSABILE DELL'INTEGRAZIONE DELLE PRESTAZIONI SPECIALISTICHE:</b> Ing. Riccardo Formichi - Società Pro Iter Srl Ordine Ingegneri Provincia di Milano n. 18045	<b>IMPIANTI TECNOLOGICI:</b> Ing. Filippo Britante - Sinergo SpA Ordine Ingegneri Provincia di Venezia n. 3991	
<b>IL GEOLOGO:</b> Geol. Massimo Mezzanico - Società Pro Iter Srl Ordine Geologi della Lombardia n. 762	<b>IL COORDINATORE PER LA SICUREZZA IN FASE DI PROGETTAZIONE:</b> Ing. Massimo Mangini - Società EnelVA Srl Ordine Ingegneri Provincia di Varese n. 1502	
<b>VISTO: IL RESP. DEL PROCEDIMENTO:</b> Ing. Francesco Pisani		
PROTOCOLLO:	DATA:	

**ASSE PRINCIPALE**  
**IMPIANTI MECCANICI IN GALLERIA**  
 IMPIANTI MECCANICI IN GALLERIA: VENTILAZIONE  
 Impianto di sovrappressione cunicoli e locali filtro - planimetria e sezioni

CODICE PROGETTO	NOME FILE	REVISIONE	SCALA
PROGETTO	P01-IM21-IMP-LF02A.pdf		
LIV. PROG. <b>D 20</b> CODICE ELAB. <b>P01IM21IMP LF02</b>		<b>A</b>	100

REV.	DESCRIZIONE	DATA	REDATTO	VERIFICATO	APPROVATO
A	EMISSIONE	10/2023	TUROLLA	LAURENTI	FORMICHI