

1 - Invariante I: i caratteri idro-geo-morfologici dei bacini idrografici e dei sistemi morfogenetici
Carta dei SISTEMI MORFOGENETICI

2 - Invariante II: i caratteri ecosistemici dei paesaggi
Carta della RETE ECOLOGICA

3 - Invariante III: il carattere policentrico e reticolare dei sistemi insediativi, urbani e infrastrutturali
Carta del TERRITORIO URBANIZZATO

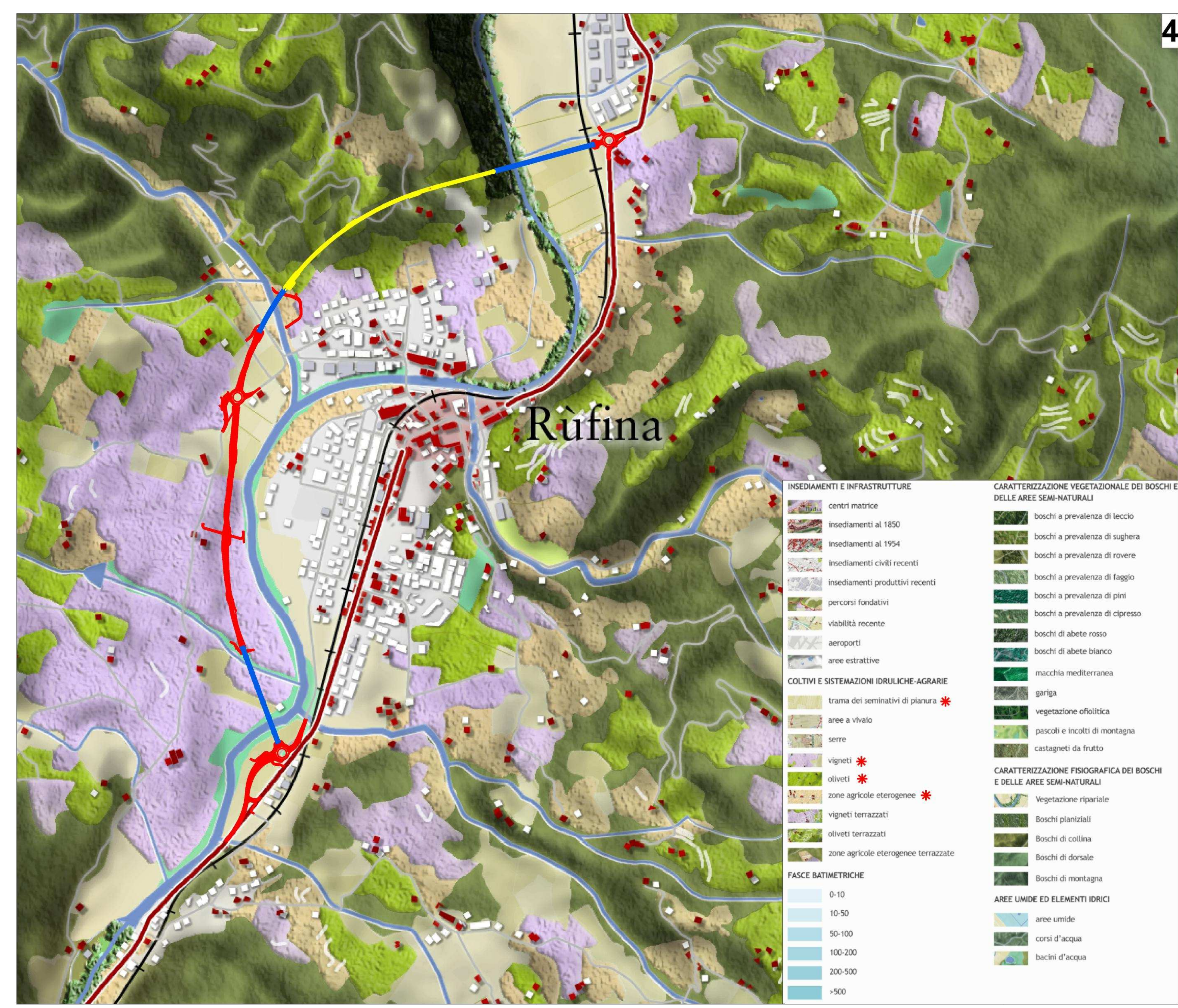
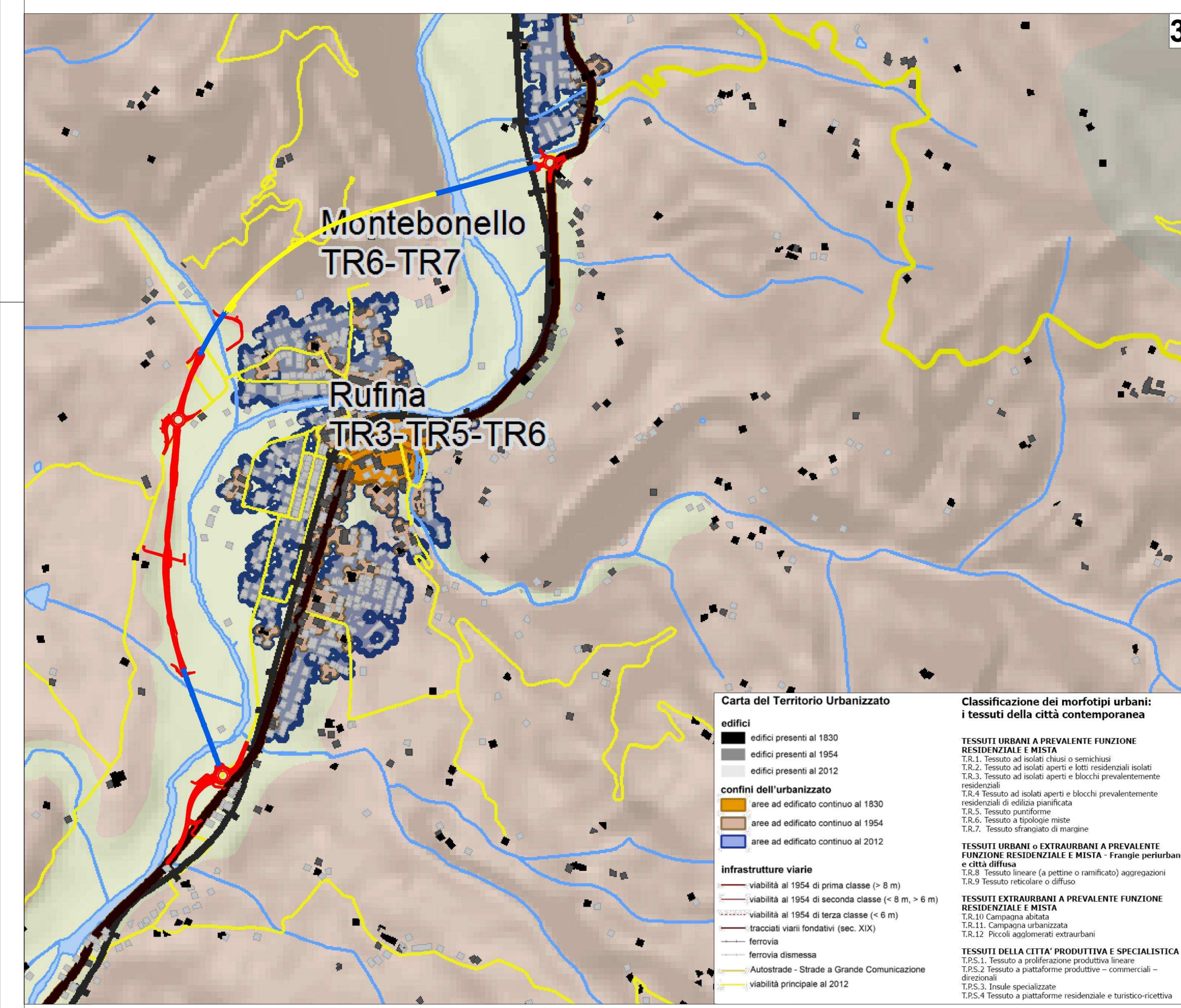
4 - Invariante IV: i caratteri morfotipologici dei sistemi agro ambientali dei paesaggi rurali
Carta dei CARATTERI DEL PAESAGGIO

Fonte: Piano di Indirizzo Territoriale (PIT) con valenza di Piano Paesaggistico (Regione Toscana) - DCR n. 37 del 27 marzo 2015

* Principali elementi cartografati interessati dall'iterativo di progetto

Opera in progetto

- Viadotti
- Galleria
- Rilevato



Sanas
GRUPPO FS ITALIANE
Direzione Progettazione e Realizzazione Lavori

S.S. 67 "Tosco Romagnolo"
Lavori di adeguamento della S.S. 67 nel tratto tra la località S.Francesco in Comune di Pelago e l'abitato di Dicomano.
Variante di Rufina (FI) - LOTTI 2A e 2B

PROGETTO DEFINITIVO cod. F1462

PROGETTAZIONE: MANDATARIA: MANDANTE:
RAGGRUPPAMENTO: PRO ITER Direzione Provinciale di Firenze
TEMPORANEO PROGETTISTI: PROITER Direzione Provinciale di Firenze, sinergo, CVA

IL RESPONSABILE DELL'INTEGRAZIONE DELLE PRESTAZIONI SPECIALISTICHE:
Ing. Riccardo Formisani - Società Pro Per Srl
Dott. Massimo Mengoni - Società Pro Per Srl
Dott. Giorgio Geronzi - Società Pro Per Srl

IL GEOLOGO:
Dott. Massimo Mengoni - Società Pro Per Srl
Dott. Giorgio Geronzi - Società Pro Per Srl

IL COORDINATORE PER LA SICUREZZA IN FASE DI PROGETTAZIONE:
Ing. Massimo Mengoni - Società Pro Per Srl
Dott. Giorgio Geronzi - Società Pro Per Srl

VISTO: IL RESP. DEL PROCEDIMENTO:
Ing. Francesco Piani

PROTOCOLLO: DATA:

STUDIO DI IMPATTO AMBIENTALE SIA - ANALISI DELLE COERENZE SIA - ANALISI DELLE COERENZE
Assetto della pianificazione di livello regionale

CODICE PROGETTO	LIV. PROG.	NOME FILE	REVISIONE	SCALA	
ACN00113	D 20	T01-1A10-GEN-CT01A.pdf	A	1:10.000	
D					
C					
B					
A	EMISSIONE	10/2023	Cambarani	Luppi	Formisani
REV.	DESCRIZIONE	DATA	REDATTO	VERIFICATO	APPROVATO