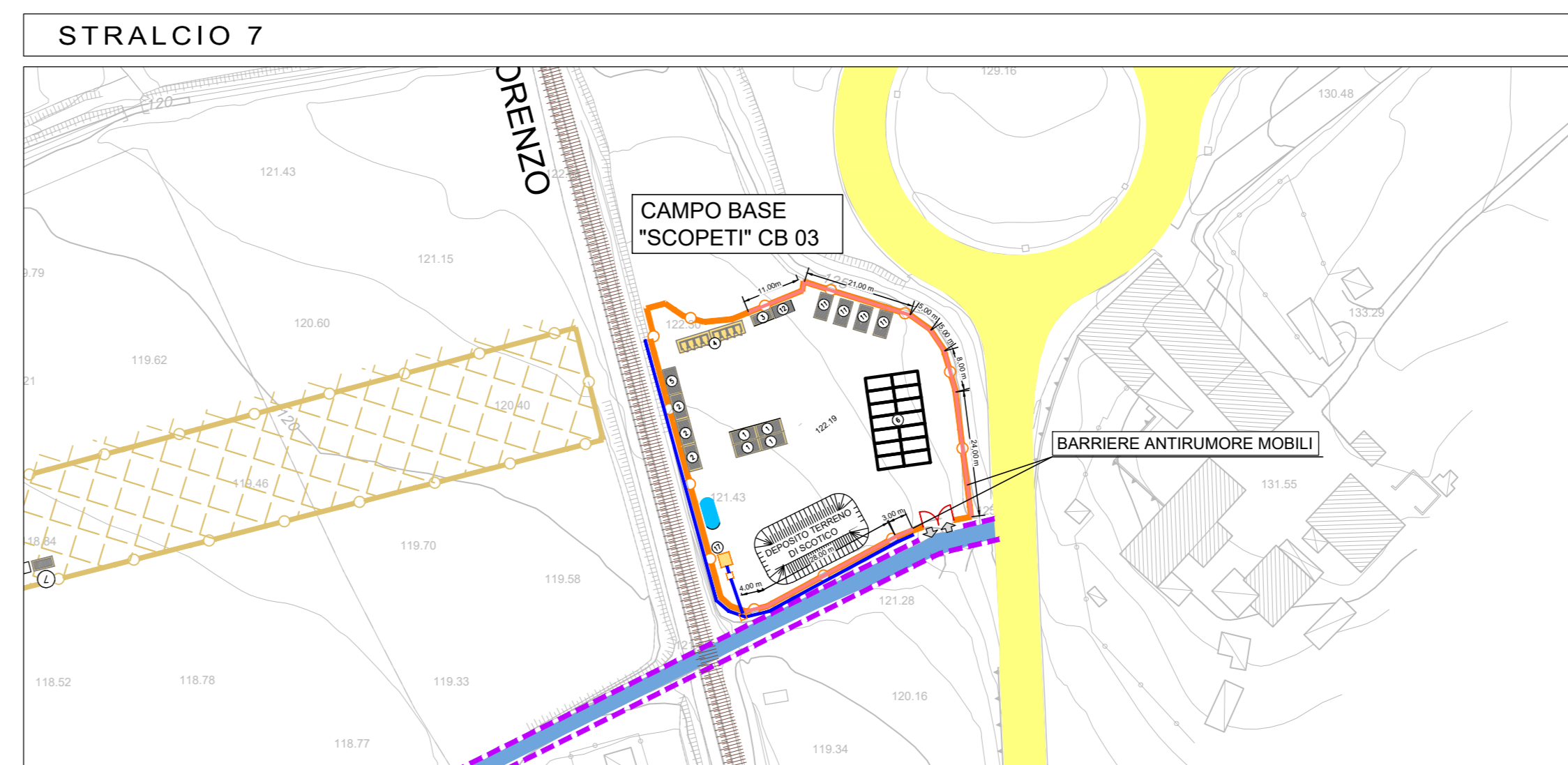
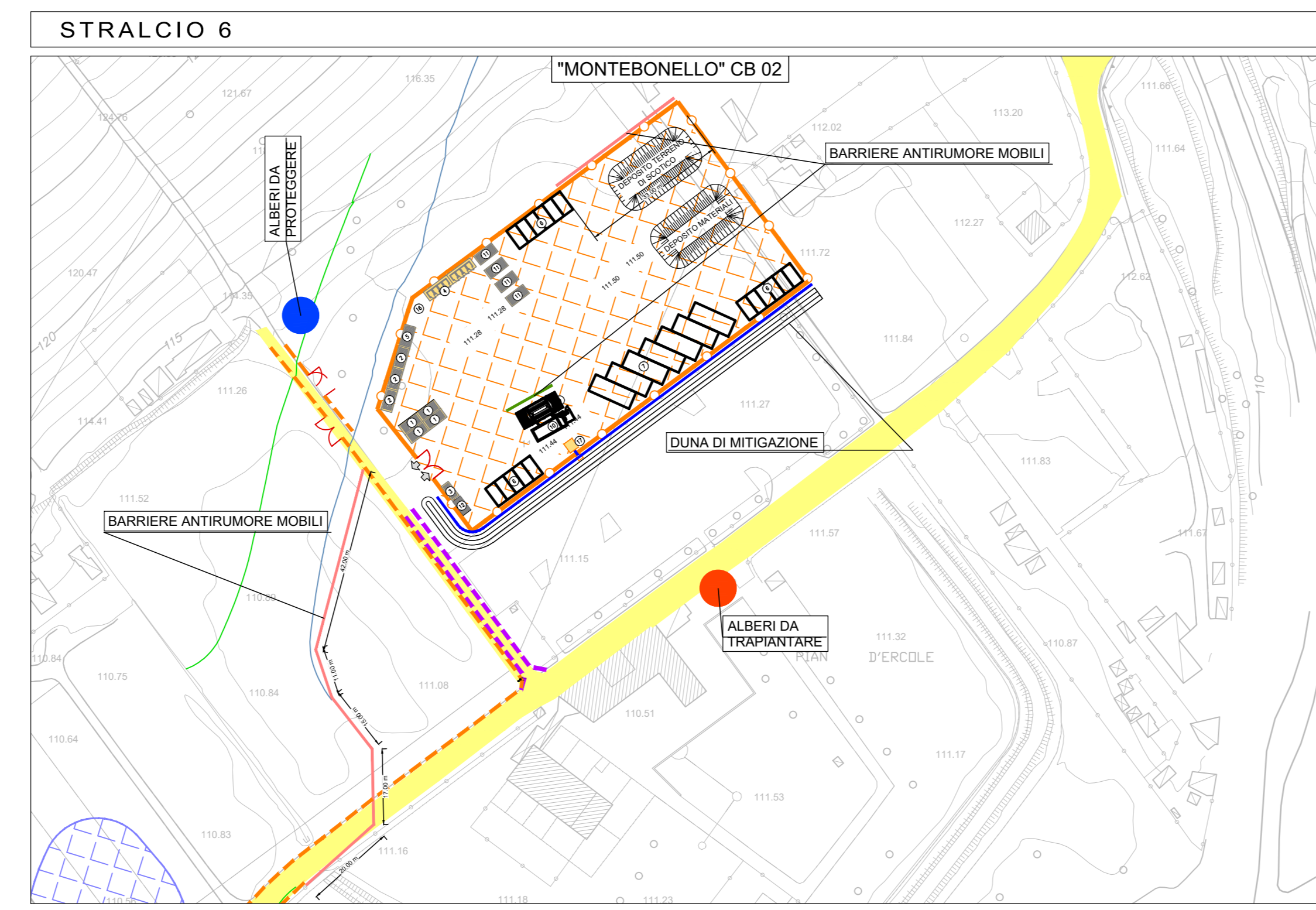
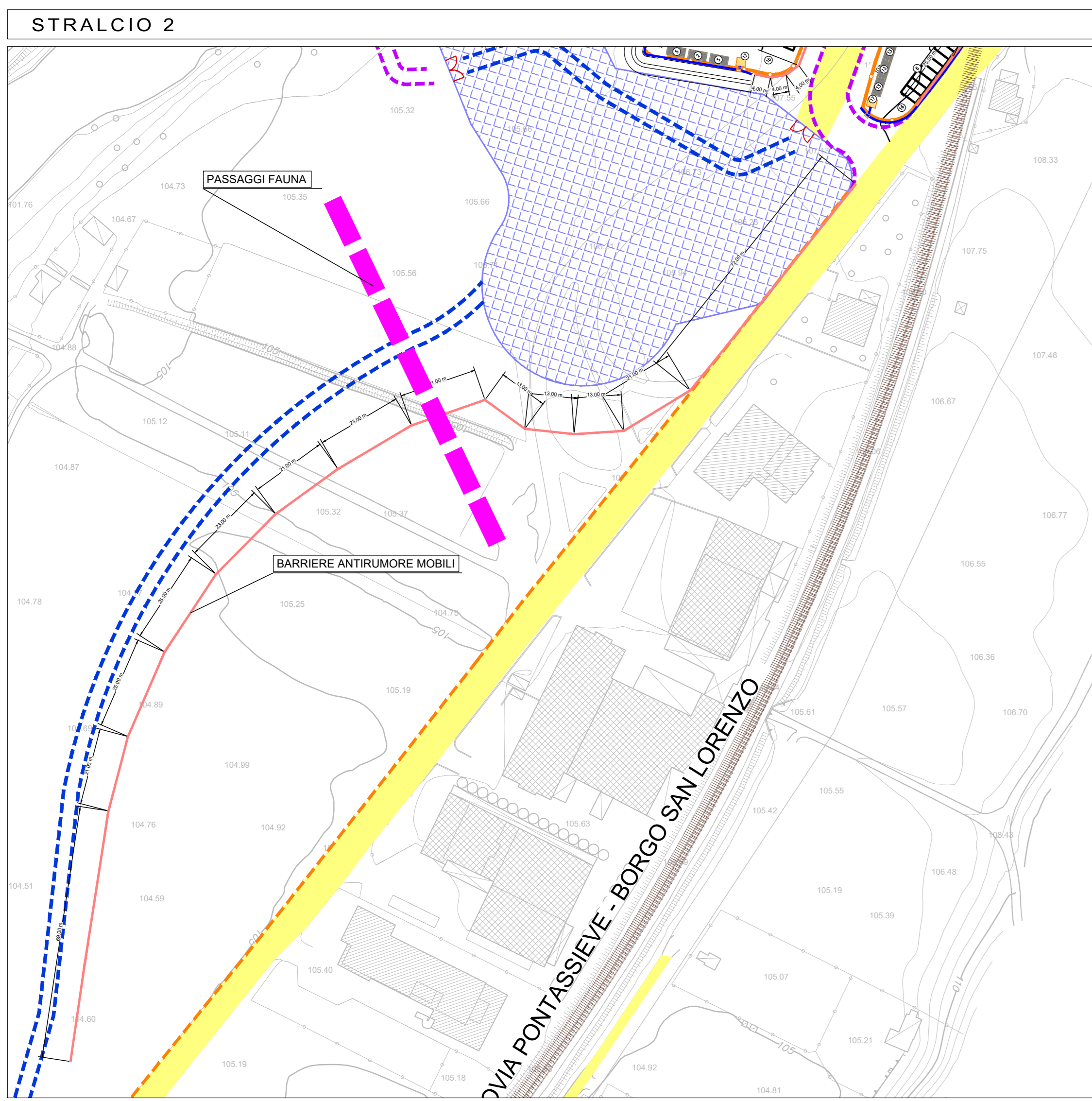
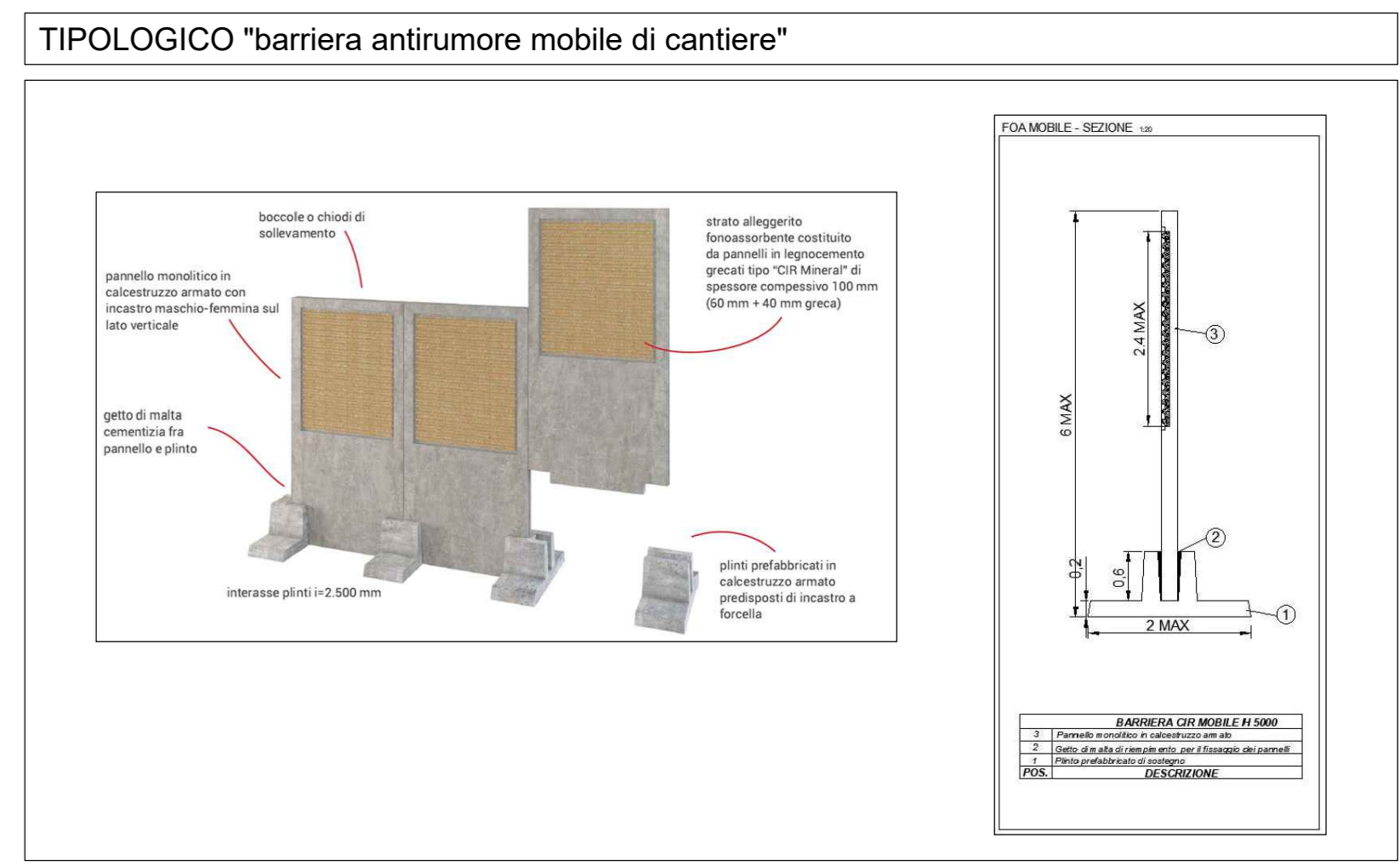
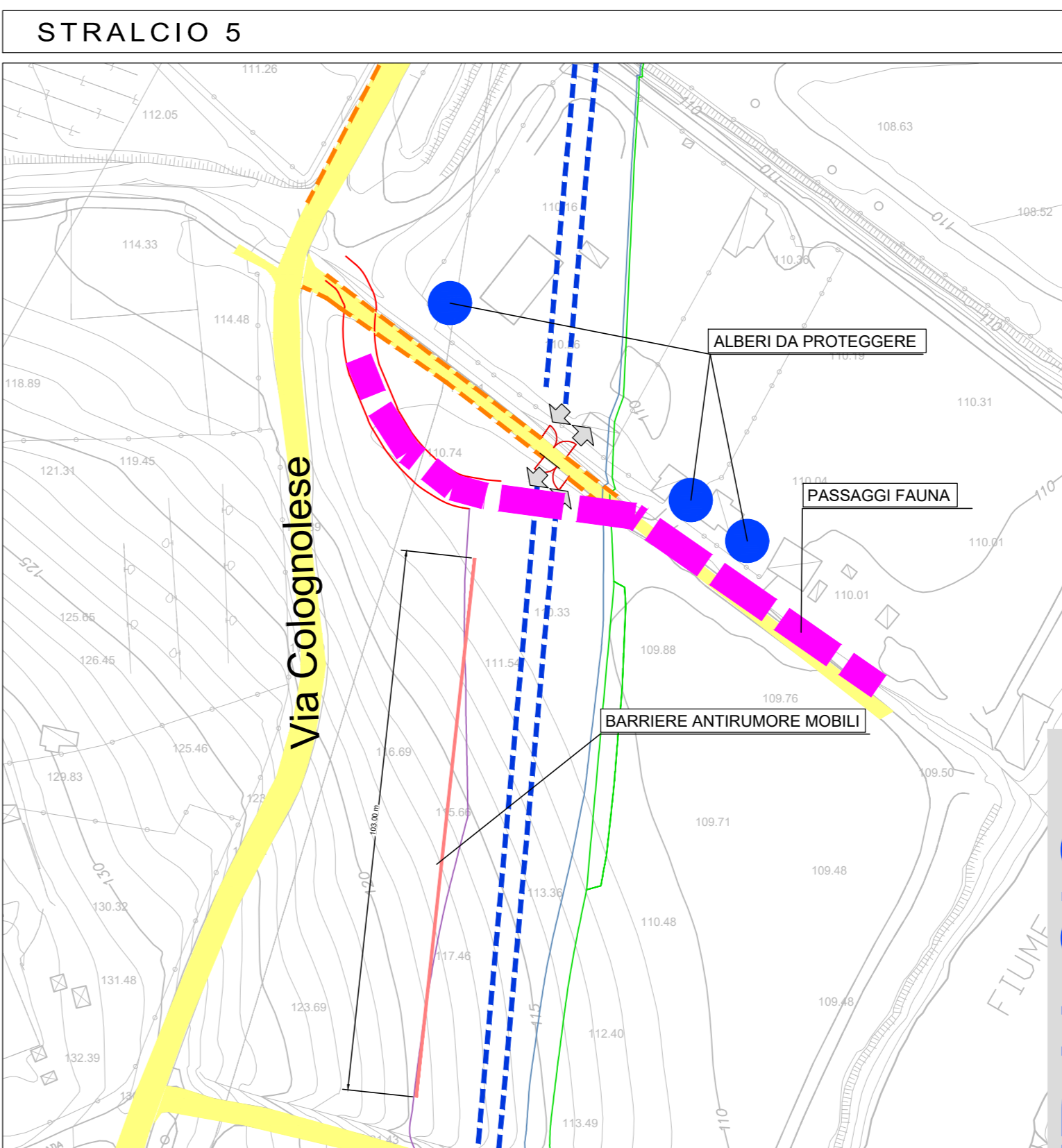
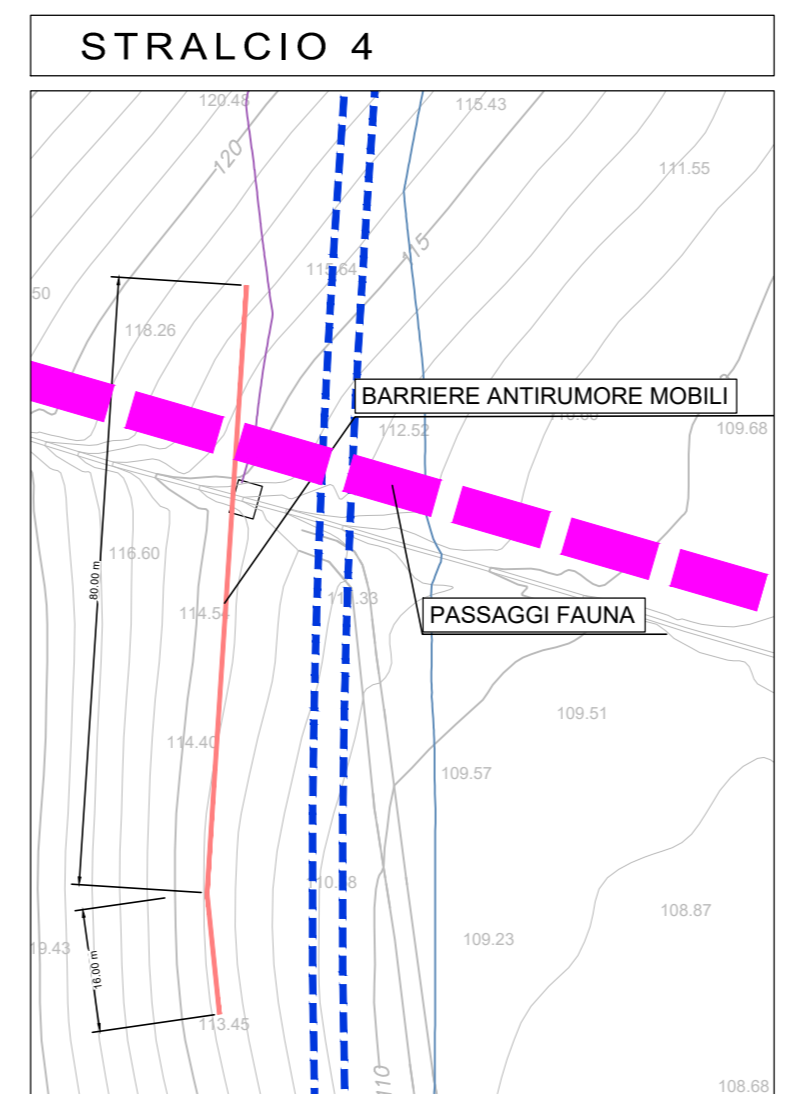
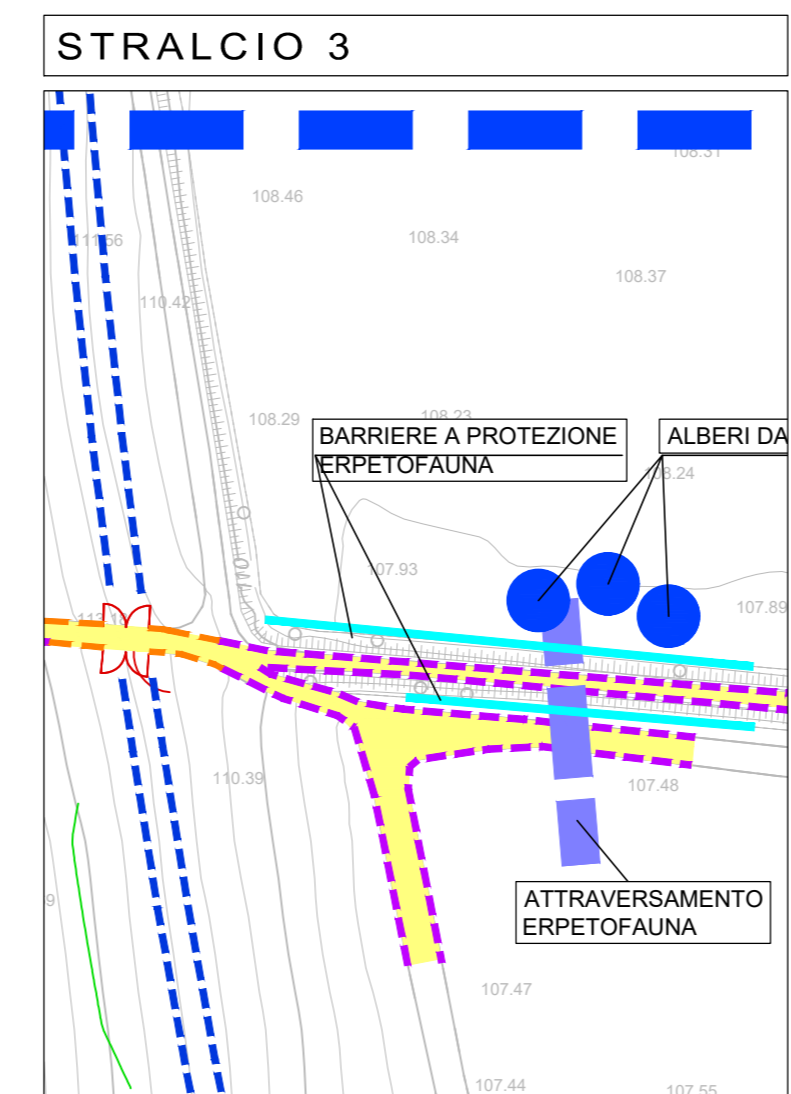
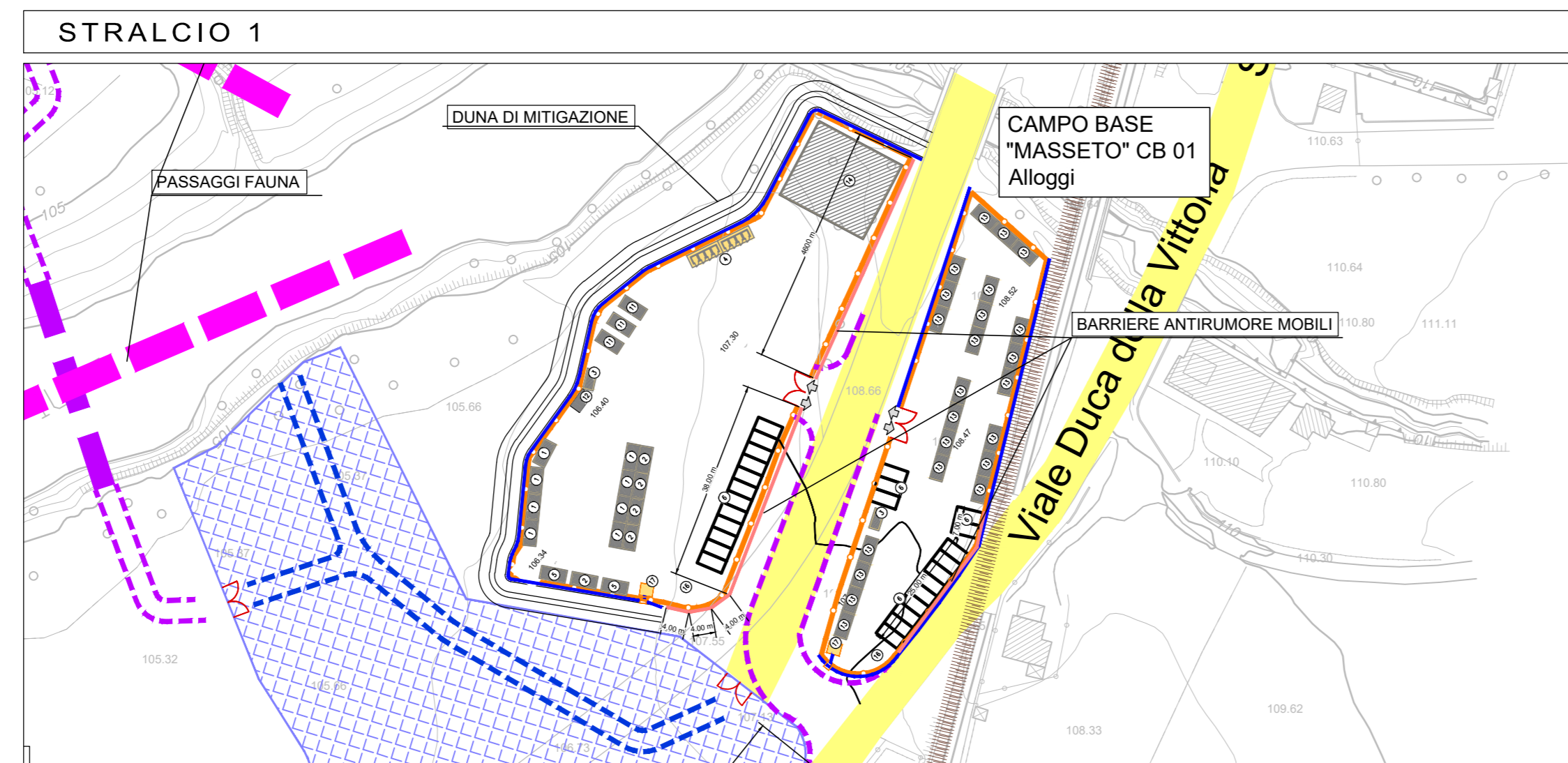
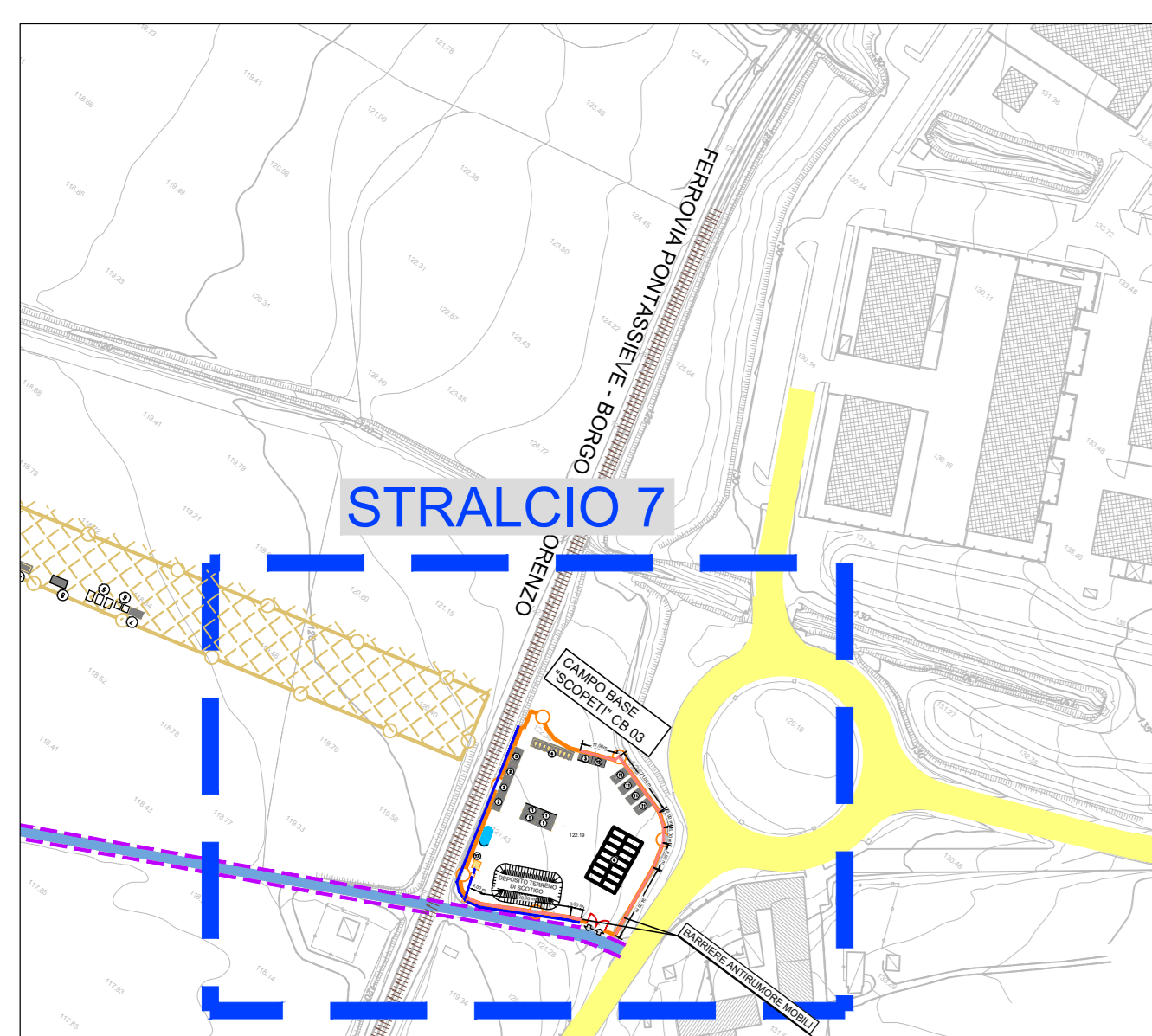


- VIABILITA' LOCALE ESISTENTE
- NUOVE PISTE INTERNE AL CANTIERE
- VIABILITA' PER CAMPI OPERATIVI DI NUOVA REALIZZAZIONE
- VIABILITA' PER CAMPI OPERATIVI DA RIQUALIFICARE
- VIABILITA' PER CAMPI OPERATIVI ESISTENTE
- CAMPO BASE
- AREA TECNICA/CANTIERE OPERATIVO
- AREA DI SUPPORTO AL CANTIERE
- FOSSO DI GURDIA

LEGENDA MITIGAZIONI

- BARRIERA ANTIRUMORE MOBILE DI CANTIERE
- MITIGAZIONE AMBIENTALE DUNA H 1.5 m
- ATTRAVERSAMENTO ERPETOFAUNA
- PASSAGGI FAUNA
- BARRIERE A PROTEZIONE ERPETOFAUNA
- ALBERI DA PROTEGGERE
- ALBERI DA TRAPIANTARE



Sanas
GRUPPO FS ITALIANE

Direzione Tecnica

Lavori di adeguamento della S.S. 67 nel tratto tra la località S.Francesco in Comune di Pelago e l'abitato di Dicomano.
Variante di Rufina (FI) - LOTTI 2A e 2B

PROGETTO DEFINITIVO cod. F1462

PROGETTAZIONE: MANDATARIA: MANDANTE:
RAGGRUPPAMENTO: **PRO ITER** **ENRVA** **sinergo** **VA**
TEMPORANEO PROGETTISTI: **PRO ITER** **ENRVA** **sinergo** **VA**

IL RESPONSABILE DELL'INTEGRAZIONE DELLE PRESTAZIONI
SPECIALISTE:
Ing. Riccardo Formichi - Società Pro Ter Srl
Dott. Massimo Montegali - Società Pro Ter Srl
Dott. Giorgio della Lombarda n. 762

IL GEOLOGO:
Dott. Massimo Montegali - Società Pro Ter Srl
Dott. Giorgio della Lombarda n. 762

IL COORDINATORE PER LA SICUREZZA IN FASE DI PROGETTAZIONE:
Ing. Massimo Montegali - Società Pro Ter Srl
Dott. Giorgio della Lombarda n. 762

VISTO IL RESP. DEL PROCEDIMENTO:
Ing. Francesco Pisanò

PROTOCOLLO: DATA:

09 - SIA
09.02 - DEFINIZIONE E DESCRIZIONE DELL'OPERA
Carta delle mitigazioni in fase di cantiere

CODICE PROGETTO	NOME FILE	REVISIONE	SCALA
ACNO0113	T01-1A20-GEN-D101.dwg	B	vari
D			
C			
B	Revisione a seguito di istruttoria ANAS	02/2024	Ing. Lasso Ing. Scotti Ing. Formichi
A	EMISSIONE	09/2023	Ing. Lasso Ing. Scotti Ing. Mangini
REV.	DESCRIZIONE	DATA	REDAITTO VERIFICATO APPROVATO