

SCENARIO DI PROGETTO MITIGATO

Mappa delle curve isofoniche diurne (06:00-22:00)

**Maglia a celle quadrate lato 5 m.
Altezza di calcolo 4 m. dal p.c.**

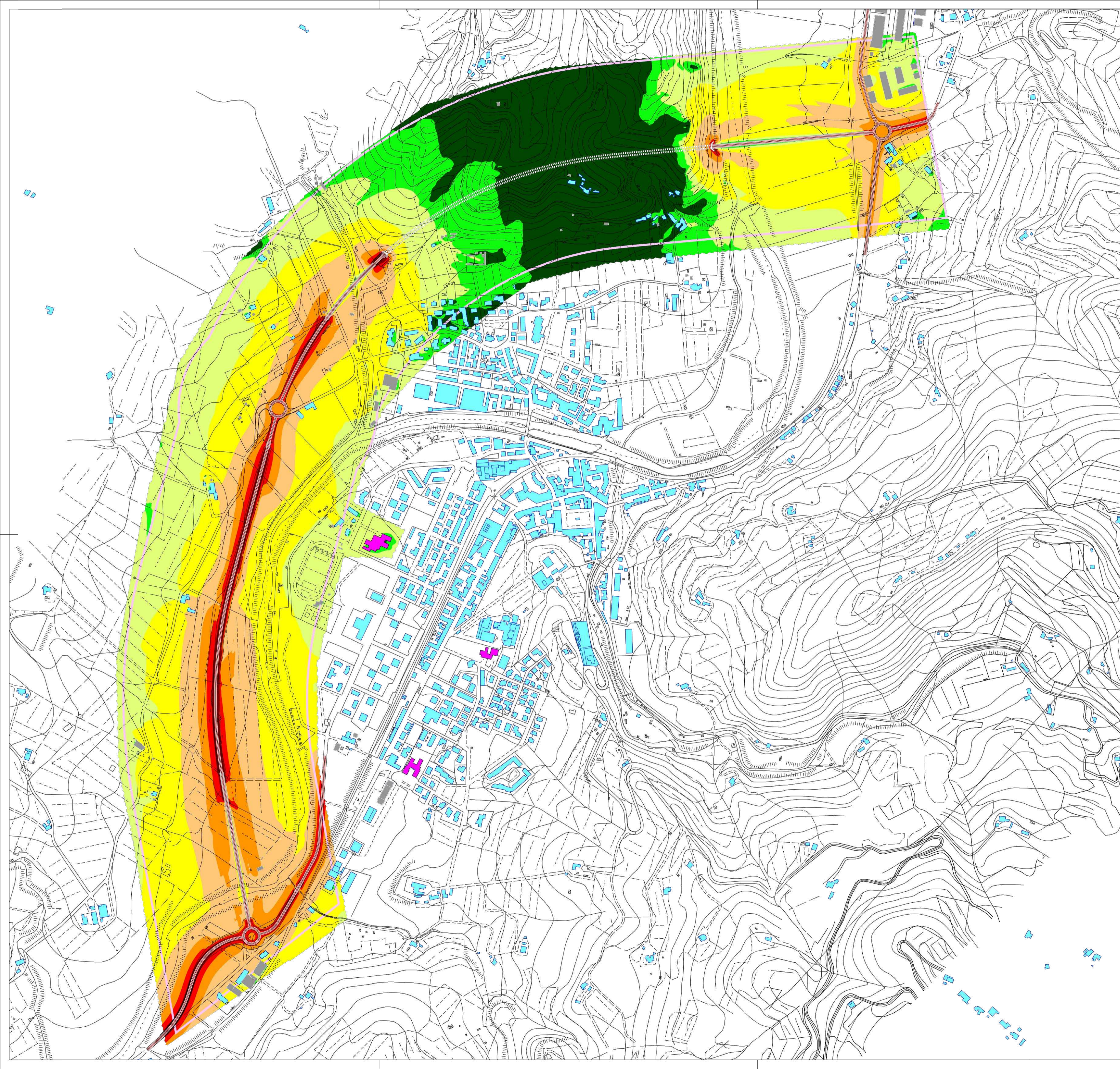
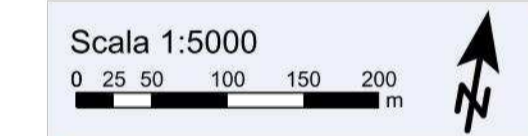
Legenda

- Asse strada
- Linea emissione
- Superficie stradale
- Viadotto
- Imbocco galleria
- Tratto in galleria
- Fascia acustica 250 m.
- Scuole
- Ricettori residenziali
- Altri edifici

**Livello di rumore
Giorno (06:00-22:00)
in dB(A)**

- < 35
- 35 <= < 40
- 40 <= < 45
- 45 <= < 50
- 50 <= < 55
- 55 <= < 60
- 60 <= < 65
- 65 <= < 70
- 70 <= < 75
- 75 <= < 80
- 80 <=

Mitigazione: utilizzo di asfalto a bassa emissione sonora (cfr. paragrafo 4.3 Studio Acustico)



Direzione Tecnica

S.S. 67 "Tosco Romagnola"
Lavori di adeguamento della S.S. 67 nel tratto tra la
località S.Francesco in Comune di Pelago e l'abitato di
Dicomano.
Variante di Rufina (FI) – LOTTI 2A e 2B

PROGETTO DEFINITIVO

cod. FI462

PROGETTAZIONE:
RAGGRUPPAMENTO
TEMPORANEO PROGETTISTI

MANDATARIA:



MANDANTI:



IL RESPONSABILE DELL'INTEGRAZIONE DELLE PRESTAZIONI
SPECIALISTICHE:
Ing. Riccardo Formichi – Società Pro Iter Srl
Ordine Ingegneri Provincia di Milano n. 18045

IL GEOLOGO:
Geol. Massimo Mezzanatica – Società Pro Iter Srl
Ordine Geologi della Lombardia n. 762

IL COORDINATORE PER LA SICUREZZA IN FASE DI PROGETTAZIONE:
Ing. Massimo Mangini – Società ERMEDIA Srl
Ordine Ingegneri Provincia di Varese n. 1502

VISTO: IL RESP. DEL PROCEDIMENTO:
Ing. Francesco Pisoni



PROTOCOLLO: DATA:

09 - SIA
09.03 - SCENARIO DI BASE E ANALISI DELLA COMPATIBILITA'
RUMORE
Mappe impatto acustico post opera mitigato (diurno)

CODICE PROGETTO		NOME FILE		REVISIONE	SCALA
PROGETTO	LIV. PROC.	T01-IA38-AMB-CT03B.pdf			
A/C/N/O/1/1/3	D 20	CODICE ELAB. T01 IA 38 AMB CT03		B	1:5000
D					
C					
B	Revisione a seguito di istruttoria ANAS	02/2024	Dot. Gambarana	Ing. Luppi	Ing. Formichi
A	EMISSIONE	10/2023	Dot. Gambarana	Ing. Luppi	Ing. Formichi
REV.	DESCRIZIONE	DATA	REDATTO	VERIFICATO	APPROVATO