

S.S. 67 "Tosco Romagnola"
Lavori di adeguamento della S.S. 67 nel tratto tra la
località S.Francesco in Comune di Pelago e l'abitato di
Dicomano.
Variante di Rufina (FI) – LOTTI 2A e 2B

PROGETTO DEFINITIVO

COD. FI462

PROGETTAZIONE:
RAGGRUPPAMENTO
TEMPORANEO PROGETTISTI

MANDATARIA:



MANDANTI:



sinergo



IL RESPONSABILE DELL'INTEGRAZIONE DELLE PRESTAZIONI
SPECIALISTICHE:

Ing. Riccardo Formichi – Società Pro Iter Srl
Ordine Ingegneri Provincia di Milano n. 18045

IL GEOLOGO:

Geol. Massimo Mezzanatica – Società Pro Iter Srl
Ordine Geologi della Lombardia n. 762

IL COORDINATORE PER LA SICUREZZA IN FASE DI PROGETTAZIONE:

Ing. Massimo Mangini – Società Erre.Vi.A Srl
Ordine Ingegneri Provincia di Varese n. 1502

VISTO: IL RESP. DEL PROCEDIMENTO:

Ing. Francesco Pisani

PROTOCOLLO:

DATA:



10 - AMBIENTE
10.02 - Relazione paesaggistica

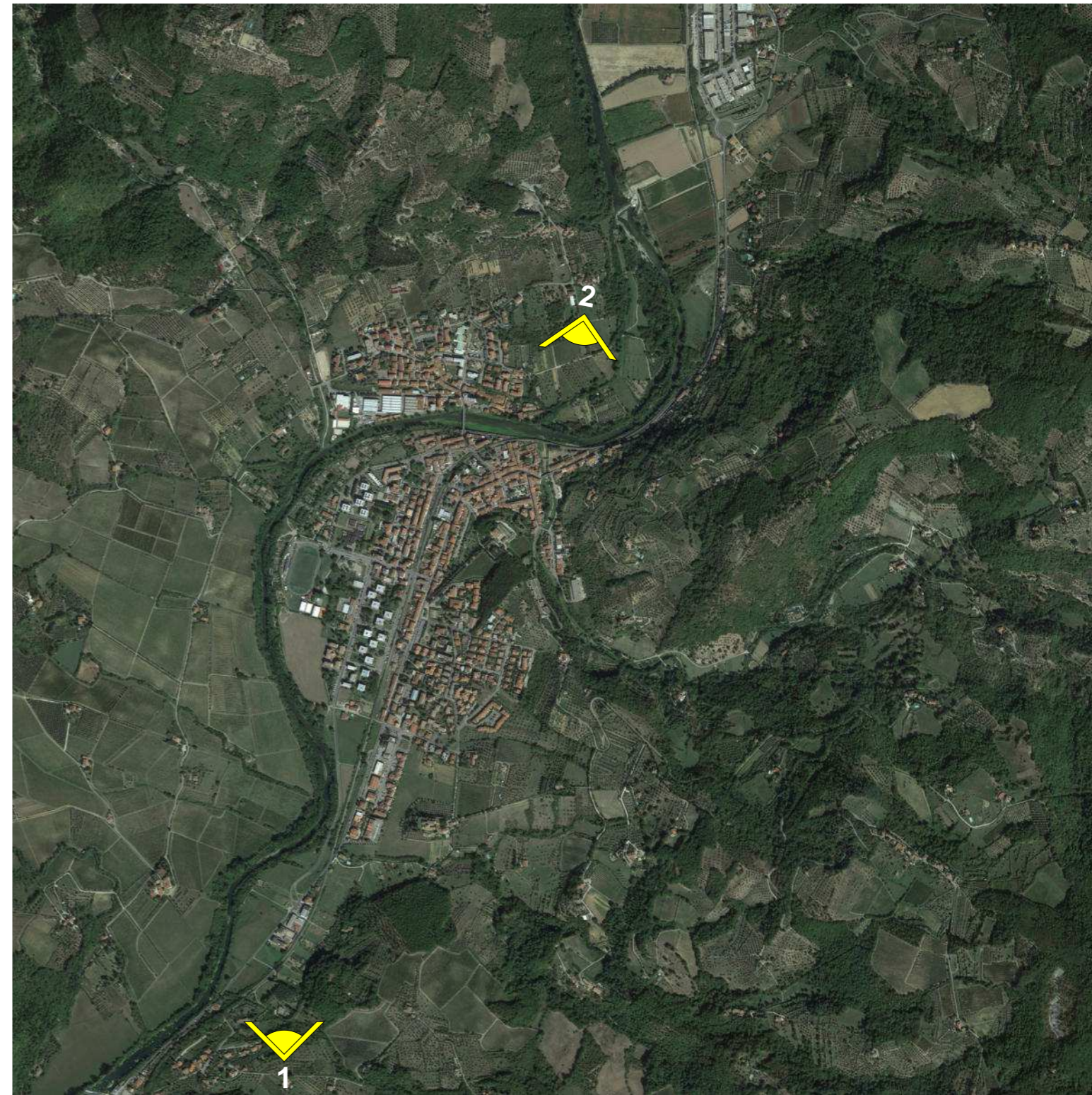
Documentazione fotografica

CODICE PROGETTO		NOME FILE			REVISIONE	SCALA
PROGETTO	LIV. PROG.	T00-IA02-AMB-PV01-A				
ACNO0113	D 20	CODICE ELAB.	T00	IA02	AMB	PV01
D						
C						
B						
A	EMISSIONE		10/2023	Contardi	Contardi	Simoni
REV.	DESCRIZIONE		DATA	REDATTO	VERIFICATO	APPROVATO



Fotografia 1

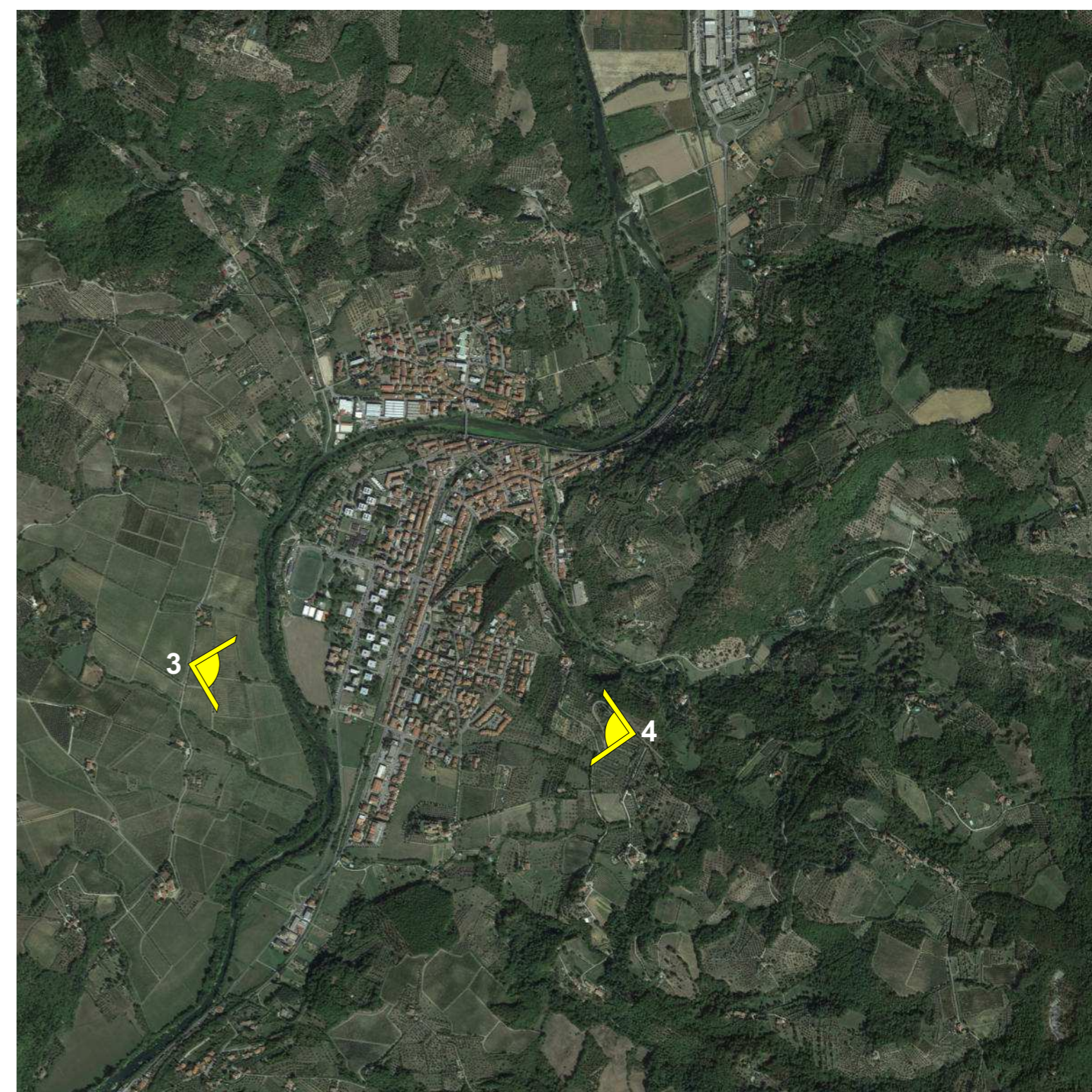
Fotografia 2





Fotografia 3

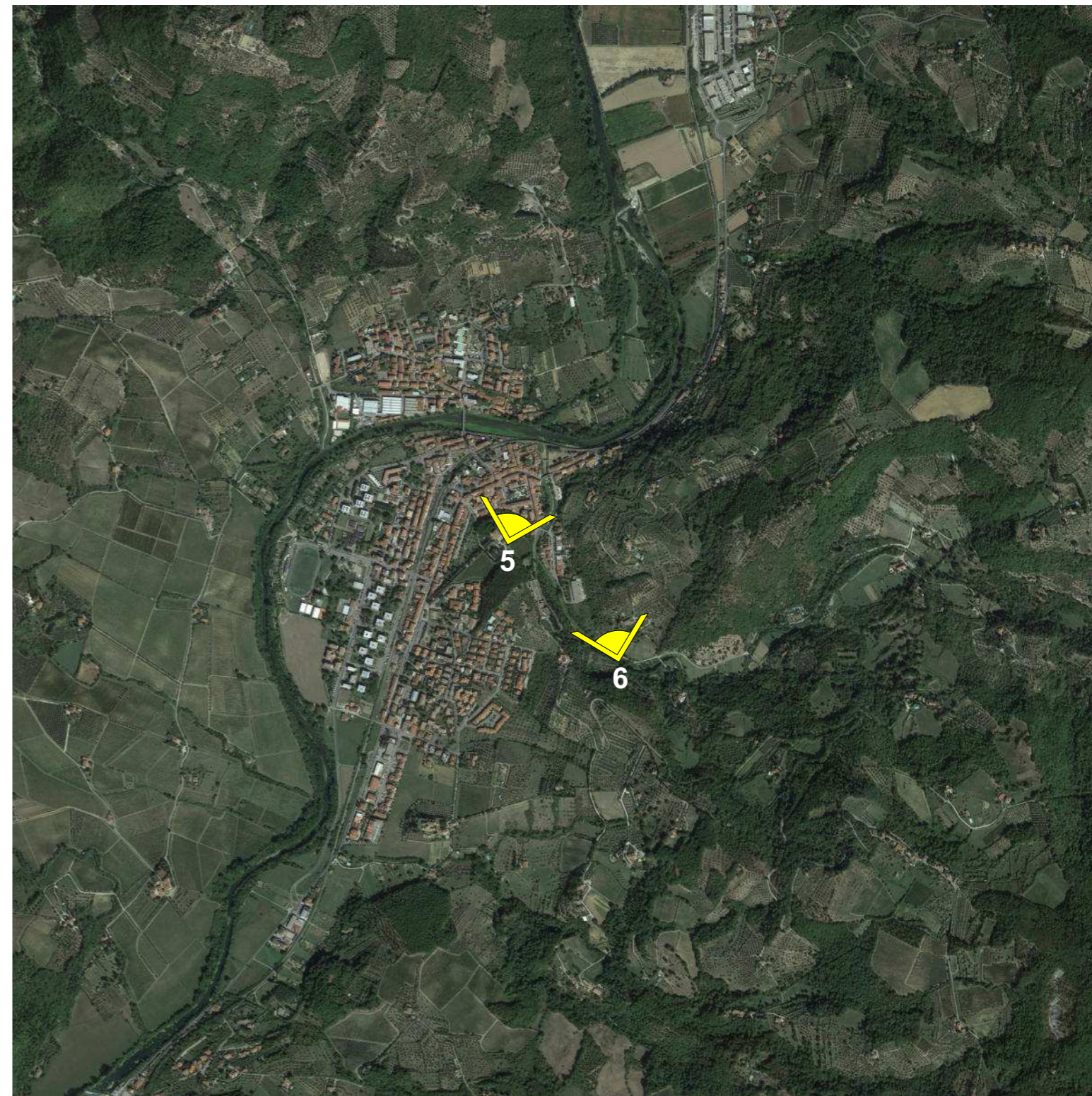
Fotografia 4





Fotografia 5

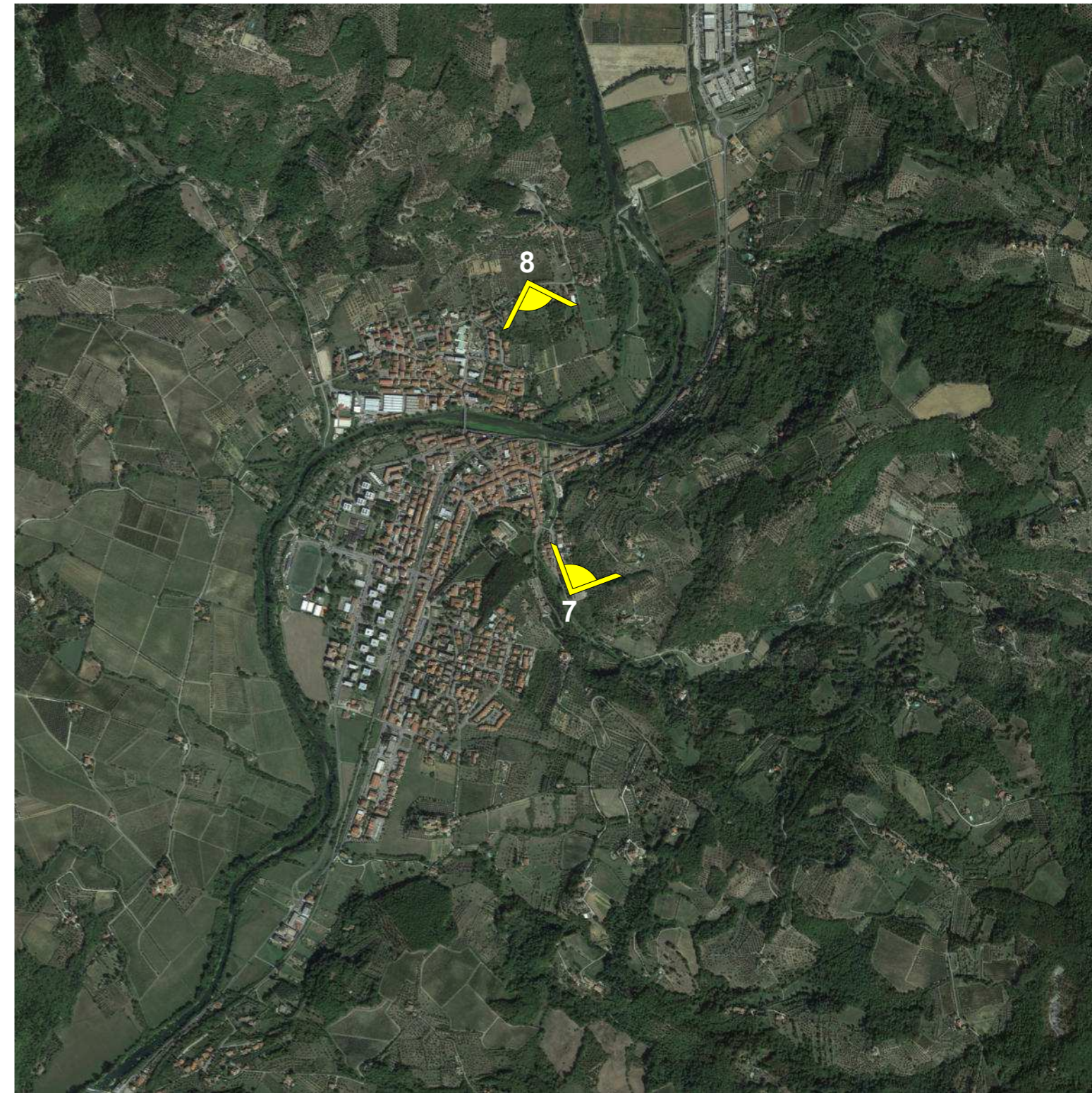
Fotografia 6





Fotografia 7

Fotografia 8





Fotografia 9

Fotografia 10





Fotografia 11 →

← Fotografia 12





Fotografia 13

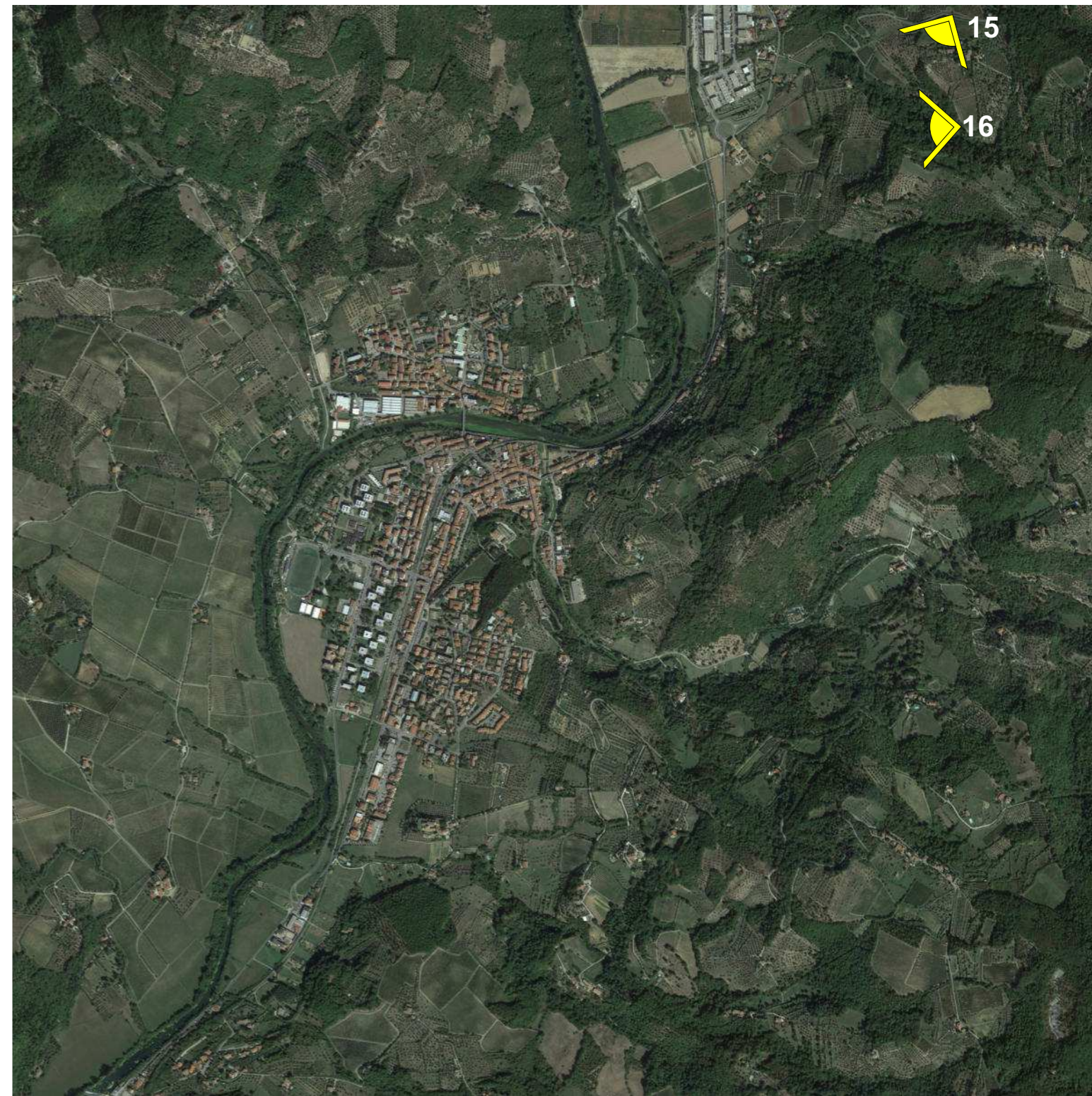
Fotografia 14





Fotografia 15

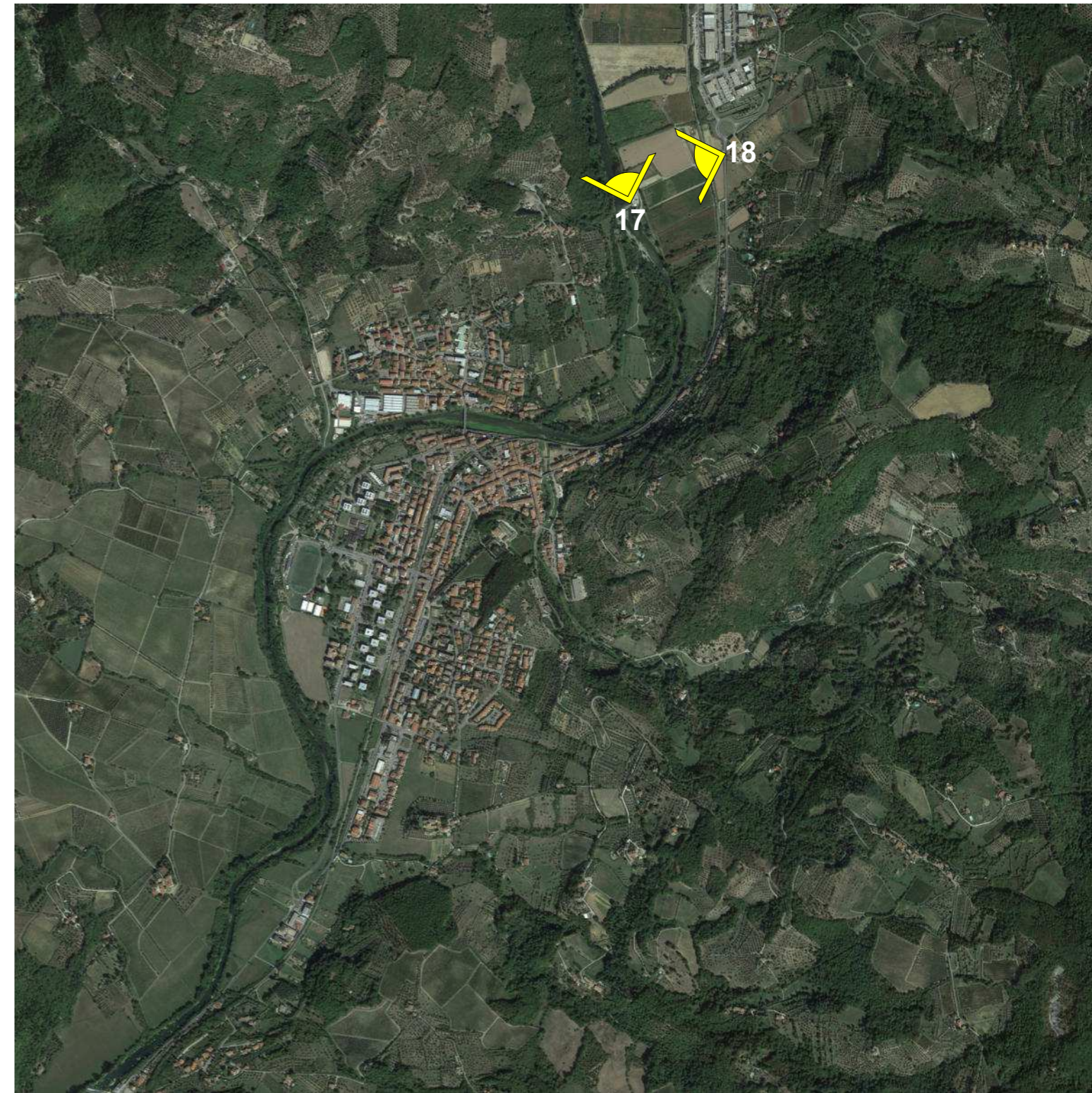
Fotografia 16





Fotografia 17

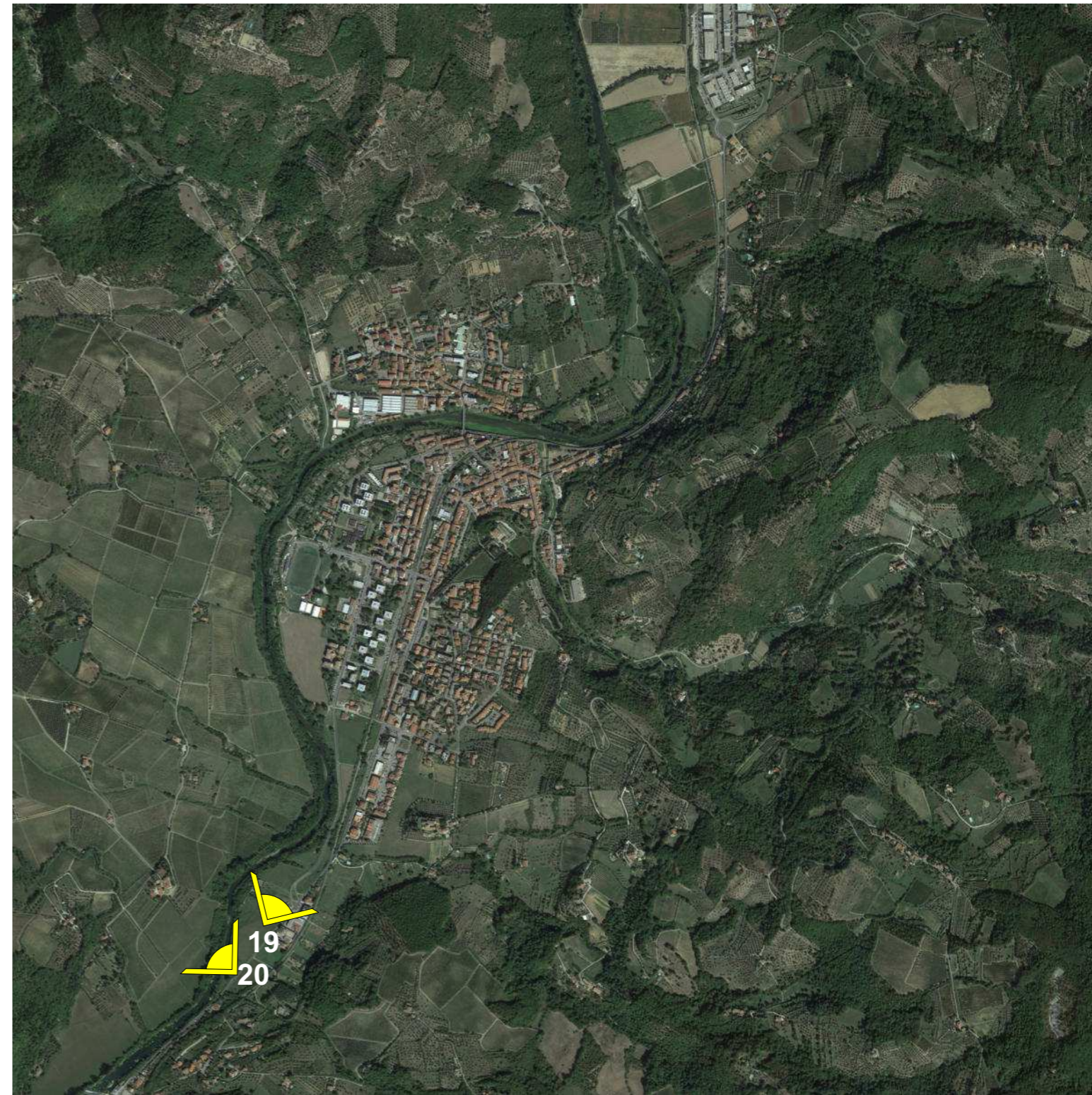
Fotografia 18





Fotografia 19

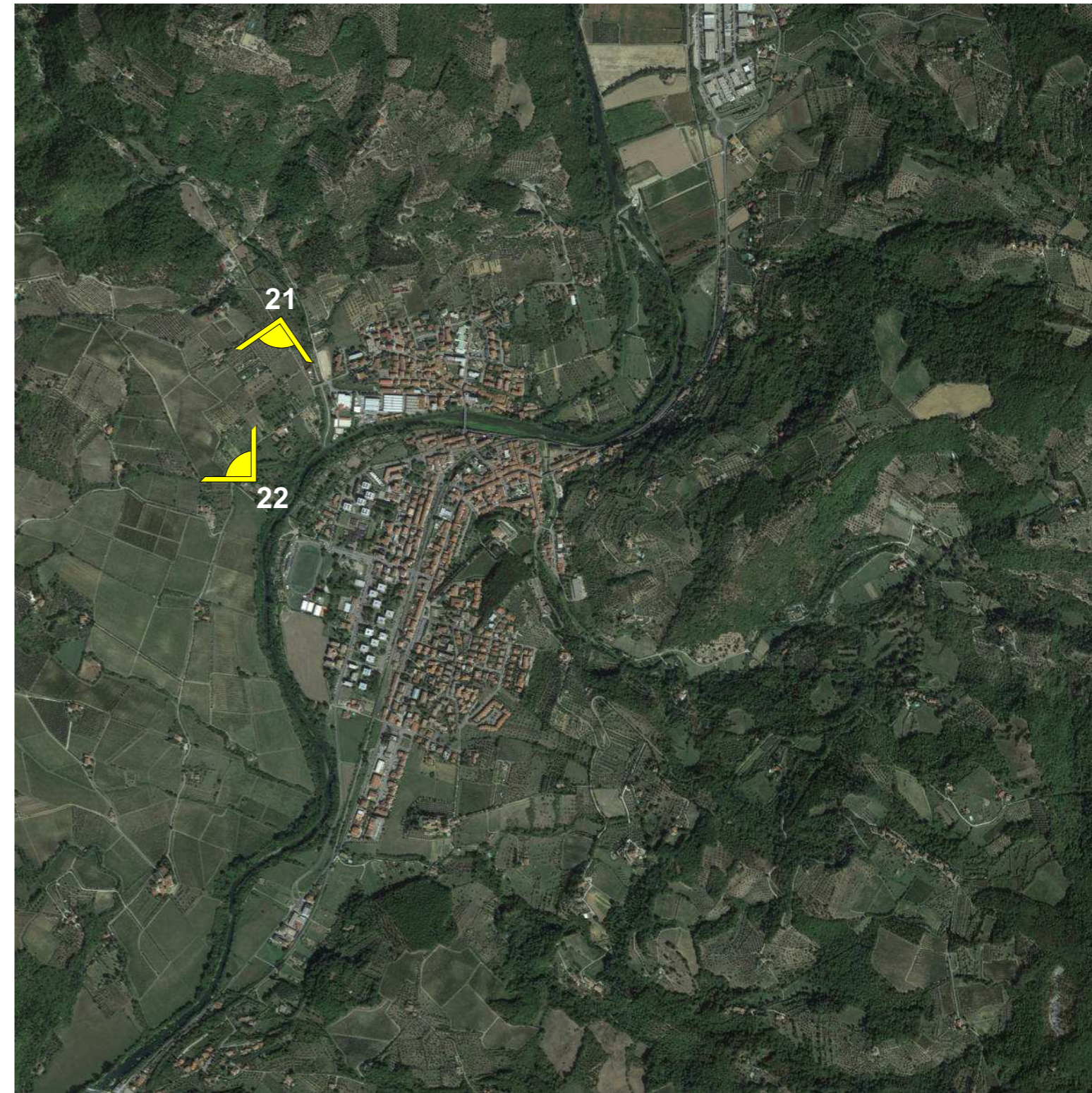
Fotografia 20





Fotografia 21

Fotografia 22





Fotografia 23

Fotografia 24

