

- LEGENDA**
- CT n°... Piazzola di montaggio
 - Rotore WTG - D = 150 m
 - Ingombro viabilità di progetto
 - Ingombro viabilità esistente da adeguare
 - Ingombro viabilità esistente
 - Linea MT
 - Linea AT SEC-SE RTN
 - Confini Comunali
 - SEU PARCO EOLICO COLOBRARO TURSI
 - SEU ALTRI PRODUTTORI
 - SEC
 - SE RTN TERNA
 - AREA ALTRO PRODUTTORE
 - AREA CANTIERE

NOTA:
 Per maggiori dettagli fare riferimento ai seguenti elaborati:
 - CT0C029_Planimetria e profili longitudinali strada di accesso e piazzola
 - CT0C030_Sezioni viabilità, piazzola CT01...CT10
 - CT0C031_Pianta e sezione tipo piazzola (cantiere e esercizio)
 - CT0C032_Sezioni tipo viabilità

AUTORIZZAZIONE UNICA EX D. LGS. N. 387/2003

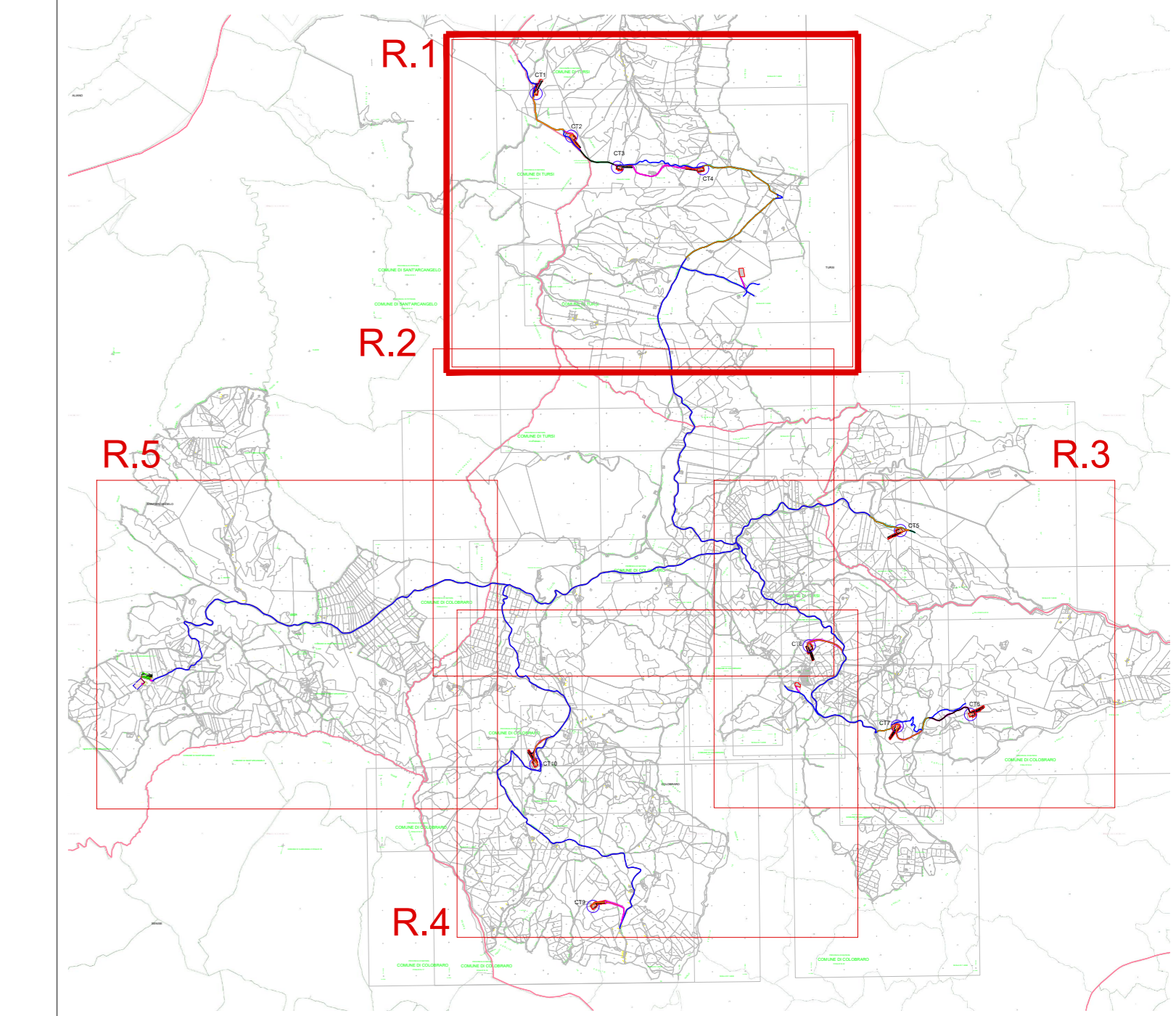
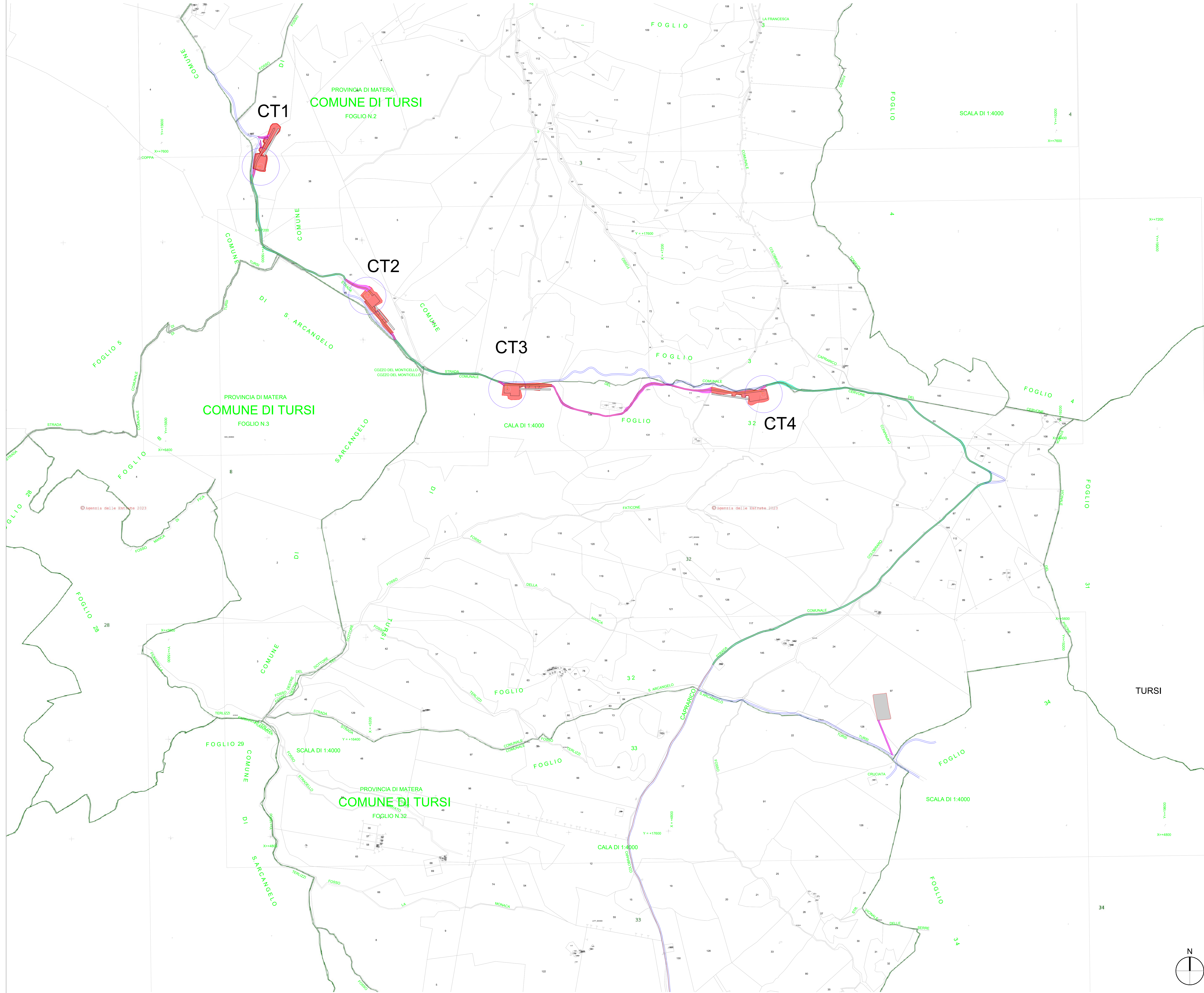


PROGETTO DEFINITIVO
 PARCO EOLICO COLOBRARO TURSI

Titolo elaborato:
 PLANIMETRIA GENERALE D'IMPIANTO (COSTRUZIONE)
 SU CATASTALE

CG	GD	WPD	Prima emissione	10/01/2024	00
REDATTO	CONTR.	APPROV.	DESCRIZIONE REVISIONE DOCUMENTO	DATA	REV

<p>PROPONENTE</p> <p>WPD MURGE s.r.l. Viale Luca Gaurico 9-11 00143 ROMA</p>	<p>CONSULENZA</p> <p>GE.CO.D'OR. S.R.L. Via A. De Gasperi n.8 74023 Grottaglie (TA)</p> <p>PROGETTISTA Ing. Gaetano D'Oronzio Via Goito 14 - Colobrarò (MT)</p>
---	---



- LEGENDA**
- CT n°...
 - Piazzola di montaggio
 - Rotore WTG - D = 150 m
 - Ingombro viabilità di progetto
 - Ingombro viabilità esistente da adeguare
 - Ingombro viabilità esistente
 - Carreggiate strade di nuova viabilità ed adeguamenti
 - Linea MT

NOTA:
 Per maggiori dettagli fare riferimento ai seguenti elaborati:
 - CT0C029_Planimetria e profili longitudinali strada di accesso e piazzola
 - CT0C030_Sezioni viabilità, piazzola CT01...CT10
 - CT0C031_Pianta e sezione tipo piazzola (cantiere e esercizio)
 - CT0C032_Sezioni tipo viabilità

AUTORIZZAZIONE UNICA EX D. LGS. N. 387/2003

REGIONE BASILICATA

**PROGETTO DEFINITIVO
 PARCO EOLICO COLOBRARO TURSI**

Titolo elaborato:
**PLANIMETRIA GENERALE D'IMPIANTO (COSTRUZIONE)
 SU CATASTALE**

CG	GD	WPD	Prima emissione	10/01/2024	00
REDATTO	CONTR.	APPROV.	DESCRIZIONE REVISIONE DOCUMENTO	DATA	REV

PROPONENTE

WPD MURGE s.r.l.
 Viale Luca Gauroico 9-11
 00143 ROMA

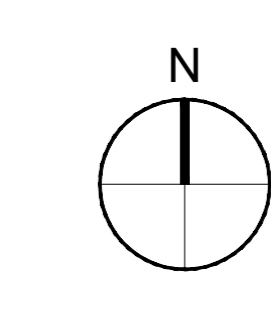
CONSULENZA

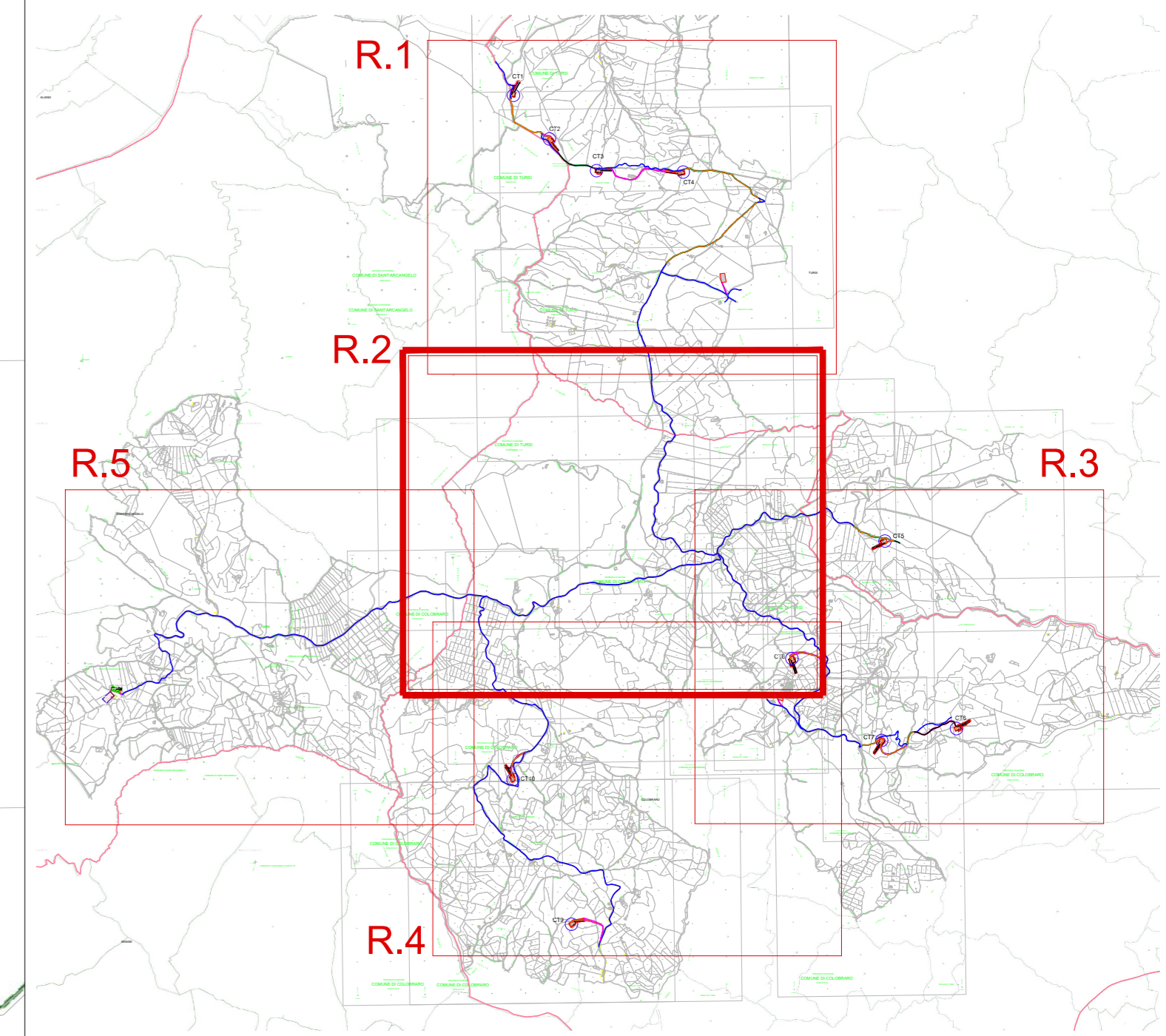
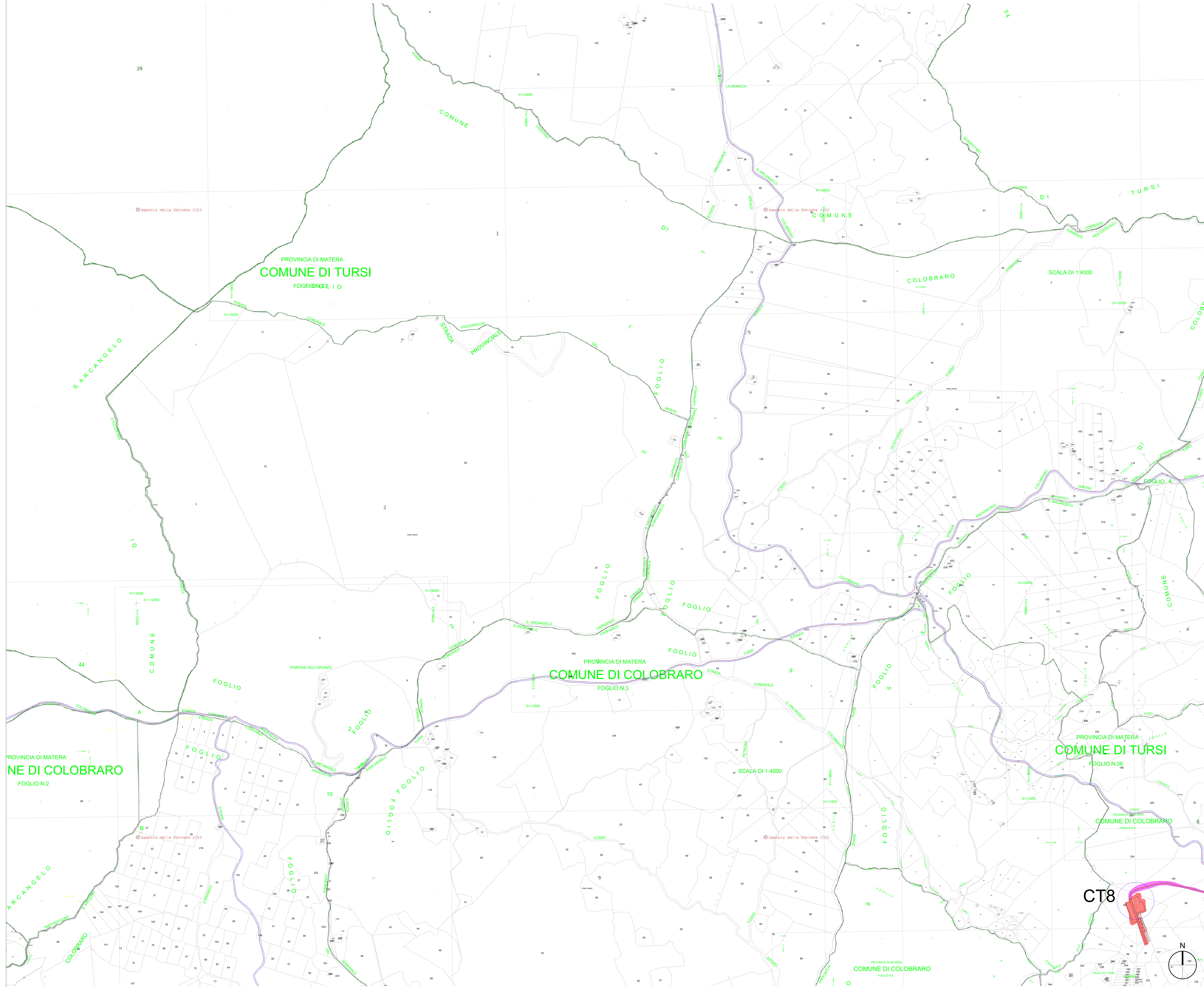
GE.CO.D'OR S.R.L.
 Via A. De Gasperi n.8
 74023 Grottaglie (TA)

PROGETTISTA
 Ing. Gaetano D'Oronzio
 Via Goito 14 - Colobraro (MT)

Codice: CT0C025

Formato: A0 Scala: 1:5000 Foglio: 2/6





- LEGENDA**
- CT n°... Piazzola di montaggio
 - Rotore WTG - D = 150 m
 - Ingombro viabilità di progetto
 - Ingombro viabilità esistente
 - Carreggiate strade di nuova viabilità ed adeguamenti
 - Linea MT

NOTA:
 Per maggiori dettagli fare riferimento ai seguenti elaborati:
 - CT0C029_Planimetria e profili longitudinali strada di accesso e piazzola
 - CT0C030_Sezioni viabilità, piazzola CT01...CT10
 - CT0C031_Pianta e sezione tipo piazzola (cantiere e esercizio)
 - CT0C032_Sezioni tipo viabilità

AUTORIZZAZIONE UNICA EX D. LGS. N. 387/2003





REGIONE BASILICATA
 PROGETTO DEFINITIVO
 PARCO EOLICO COLOBRARO TURSI

Titolo elaborato:
PLANIMETRIA GENERALE D'IMPIANTO (COSTRUZIONE) SU CATASTALE

CG	GD	WPD	Prima emissione	10/01/2024	00
REDDATTO	CONTR.	APPROV.	DESCRIZIONE REVISIONE DOCUMENTO	DATA	REV

PROPONENTE



WPD MURGE s.r.l.
 Viale Luca Gaucico 9-11
 00143 ROMA

CONSULENZA

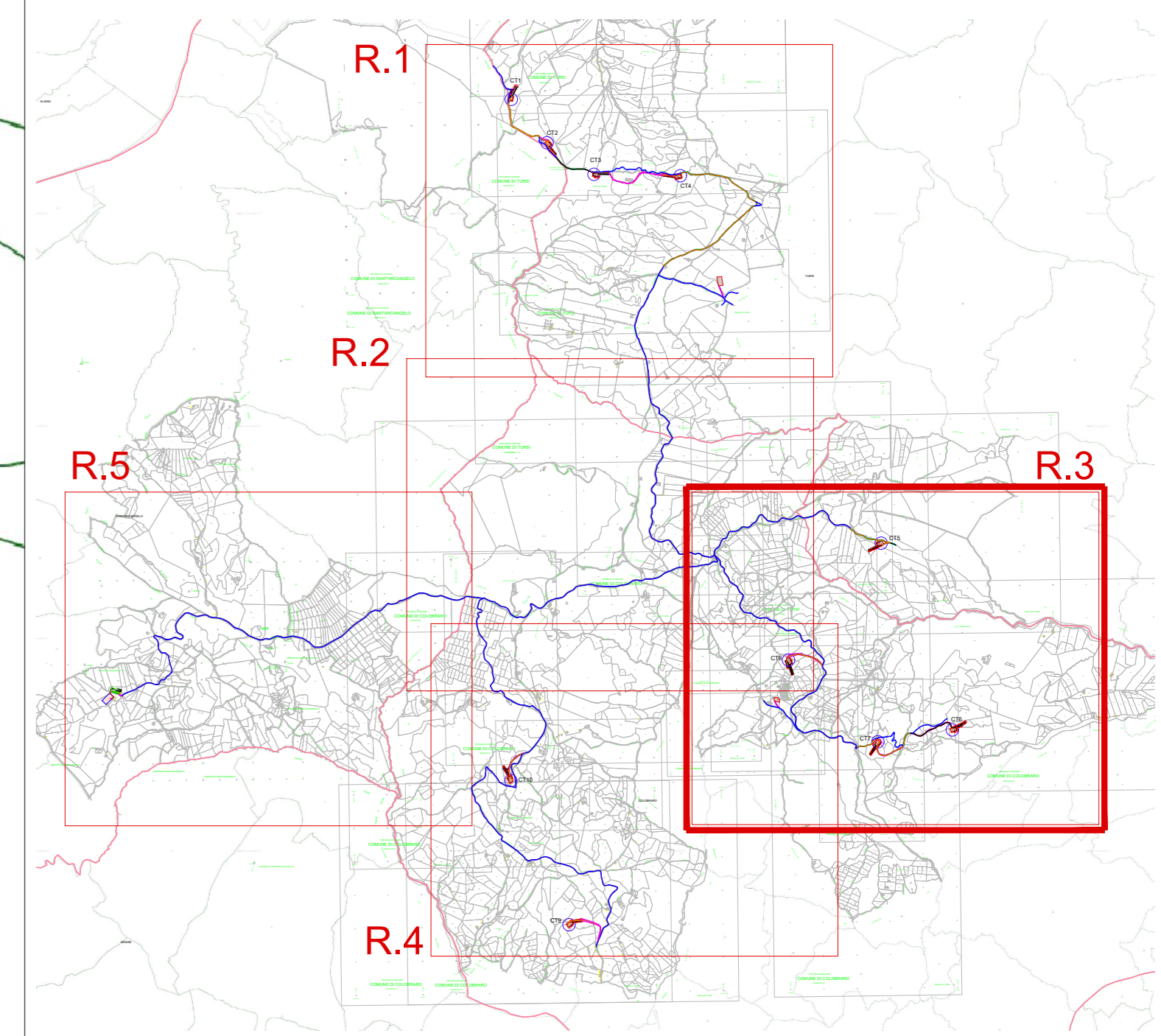
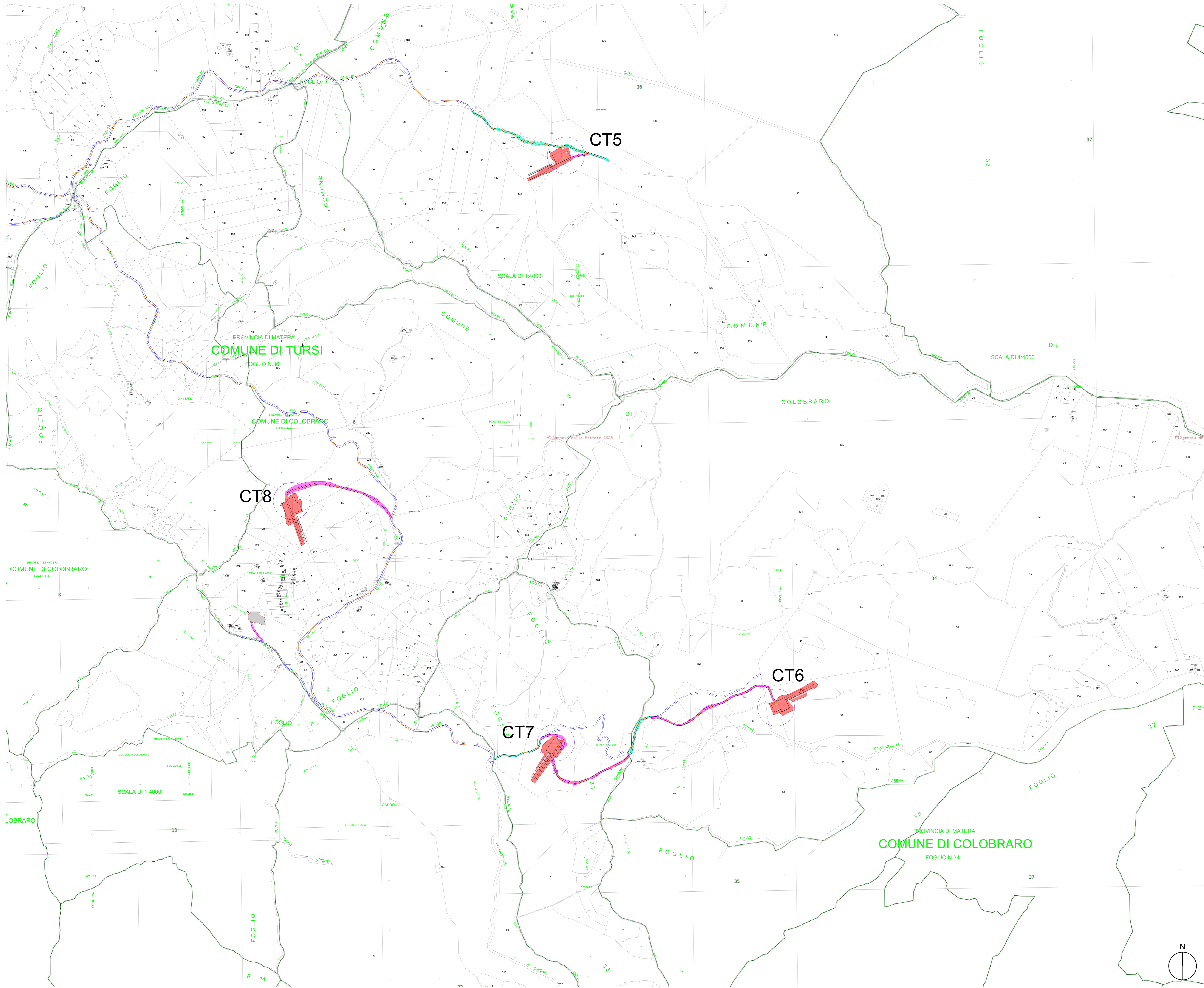


GE.CO.D'OR S.R.L.
 Via A. De Gasperi n.8
 74023 Grottaglie (TA)

PROGETTISTA
 Ing. Gaetano D'Oronzio
 Via Goito 14 - Colobraro (MT)

Codice: CT0C025

Formato: A0 Scala: 1:5000 Foglio: 3/6



- LEGENDA**
- CT n°... Piazzola di montaggio
 - Rotore WTG - D = 150 m
 - Ingombro viabilità di progetto
 - Ingombro viabilità esistente da adeguare
 - Ingombro viabilità esistente
 - Carreggiate strade di nuova viabilità ed adeguamenti
 - Linea MT
 - AREA CANTIERE

NOTA:
 Per maggiori dettagli fare riferimento ai seguenti elaborati:
 - CT0C029_Planimetria e profili longitudinali strada di accesso e piazzola
 - CT0C030_Sezioni viabilità, piazzola CT01...CT10
 - CT0C031_Pianta e sezione tipo piazzola (cantiere e esercizio)
 - CT0C032_Sezioni tipo viabilità

AUTORIZZAZIONE UNICA EX D. LGS. N. 387/2003





REGIONE BASILICATA
 PROGETTO DEFINITIVO
 PARCO EOLICO COLOBRARO TURSI

Titolo elaborato:
PLANIMETRIA GENERALE D'IMPIANTO (COSTRUZIONE) SU CATASTALE

CG	GD	WPD	Prima emissione	10/01/2024	00
REDATTO	CONTR.	APPROV.	DESCRIZIONE REVISIONE DOCUMENTO	DATA	REV

PROPONENTE



WPD MURGE s.r.l.
 Viale Luca Gaucico 9-11
 00143 ROMA

CONSULENZA



GE.CO.D'OR. S.R.L.
 Via A. De Gasperi n.8
 74023 Grottaglie (TA)

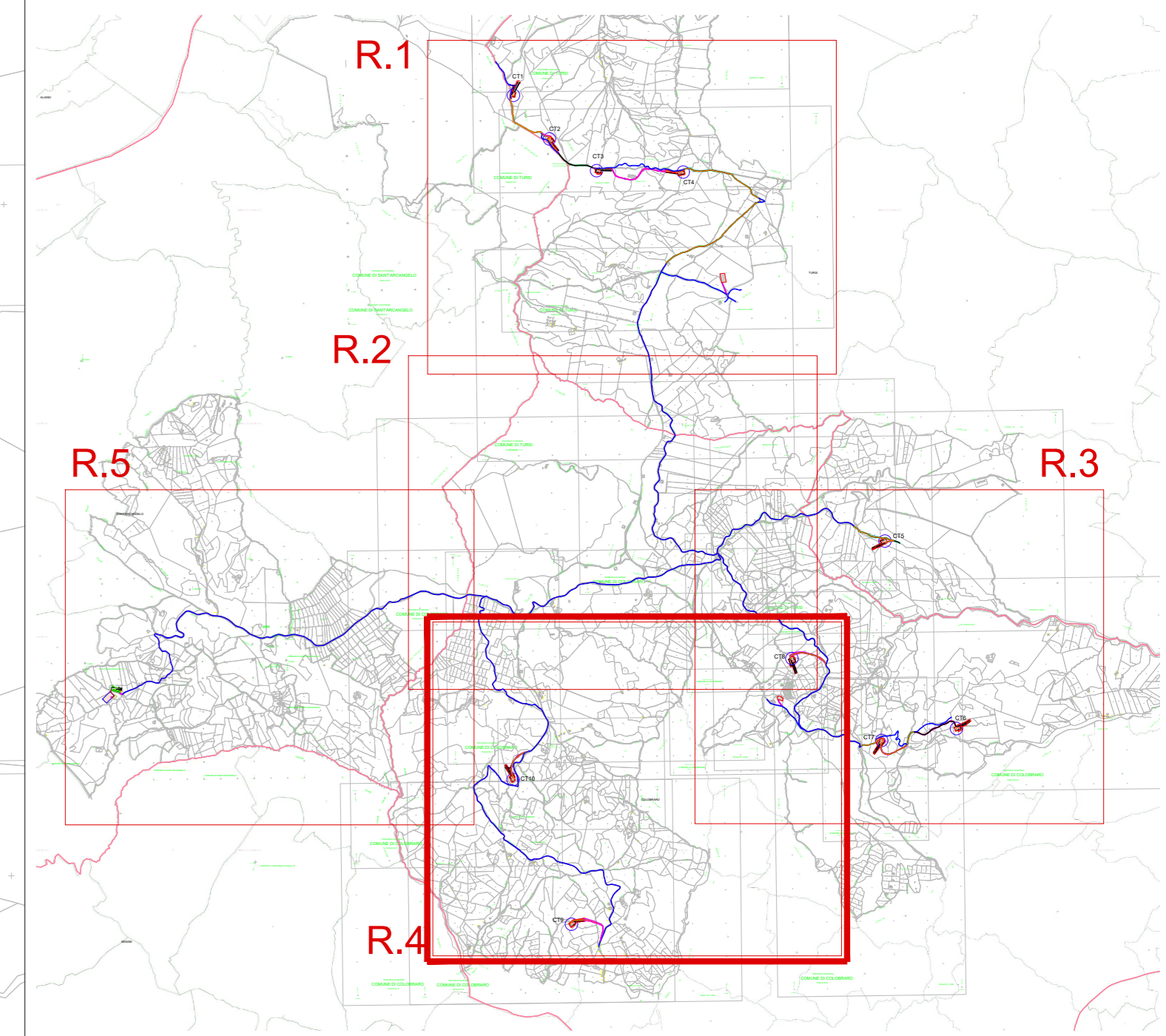
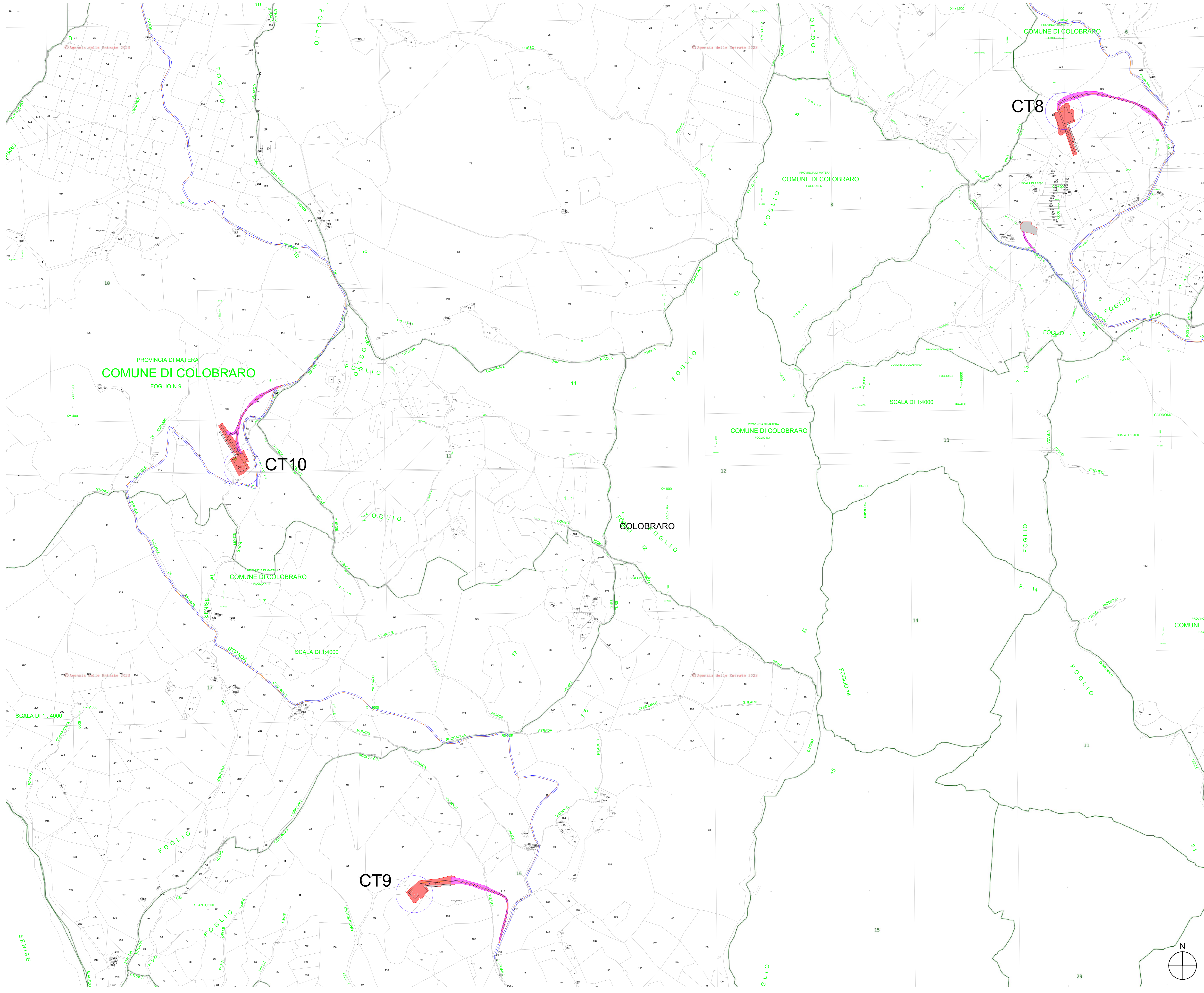
PROGETTISTA
 Ing. Gaetano D'Oronzio
 Via Goito 14 - Colobraro (MT)

Codice CT0C025

Formato A0

Scala 1:5000

Foglio 4/6



- LEGENDA**
- CT n°... Piazzola di montaggio
 - Rotore WTG - D = 150 m
 - Ingombro viabilità di progetto
 - Ingombro viabilità esistente
 - Carreggiate strade di nuova viabilità ed adeguamenti
 - Linea MT
 - AREA CANTIERE

NOTA:
 Per maggiori dettagli fare riferimento ai seguenti elaborati:
 - CT0C029_Planimetria e profili longitudinali strada di accesso e piazzola
 - CT0C030_Sezioni viabilità, piazzola CT01...CT10
 - CT0C031_Pianta e sezione tipo piazzola (cantiere e esercizio)
 - CT0C032_Sezioni tipo viabilità

AUTORIZZAZIONE UNICA EX D. LGS. N. 387/2003





REGIONE BASILICATA
PROGETTO DEFINITIVO
PARCO EOLICO COLOBRARRO TURSI

Titolo elaborato:
PLANIMETRIA GENERALE D'IMPIANTO (COSTRUZIONE)
SU CATASTALE

CG	GD	WPD	Prima emissione	10/01/2024	00
REDA	CONTR.	APPROV.	DESCRIZIONE REVISIONE DOCUMENTO	DATA	REV

PROPONENTE



WPD MURGE s.r.l.
 Viale Luca Gaucico 9-11
 00143 ROMA

CONSULENZA

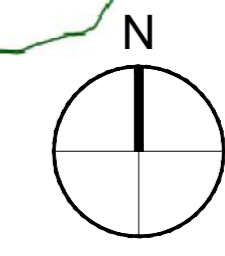


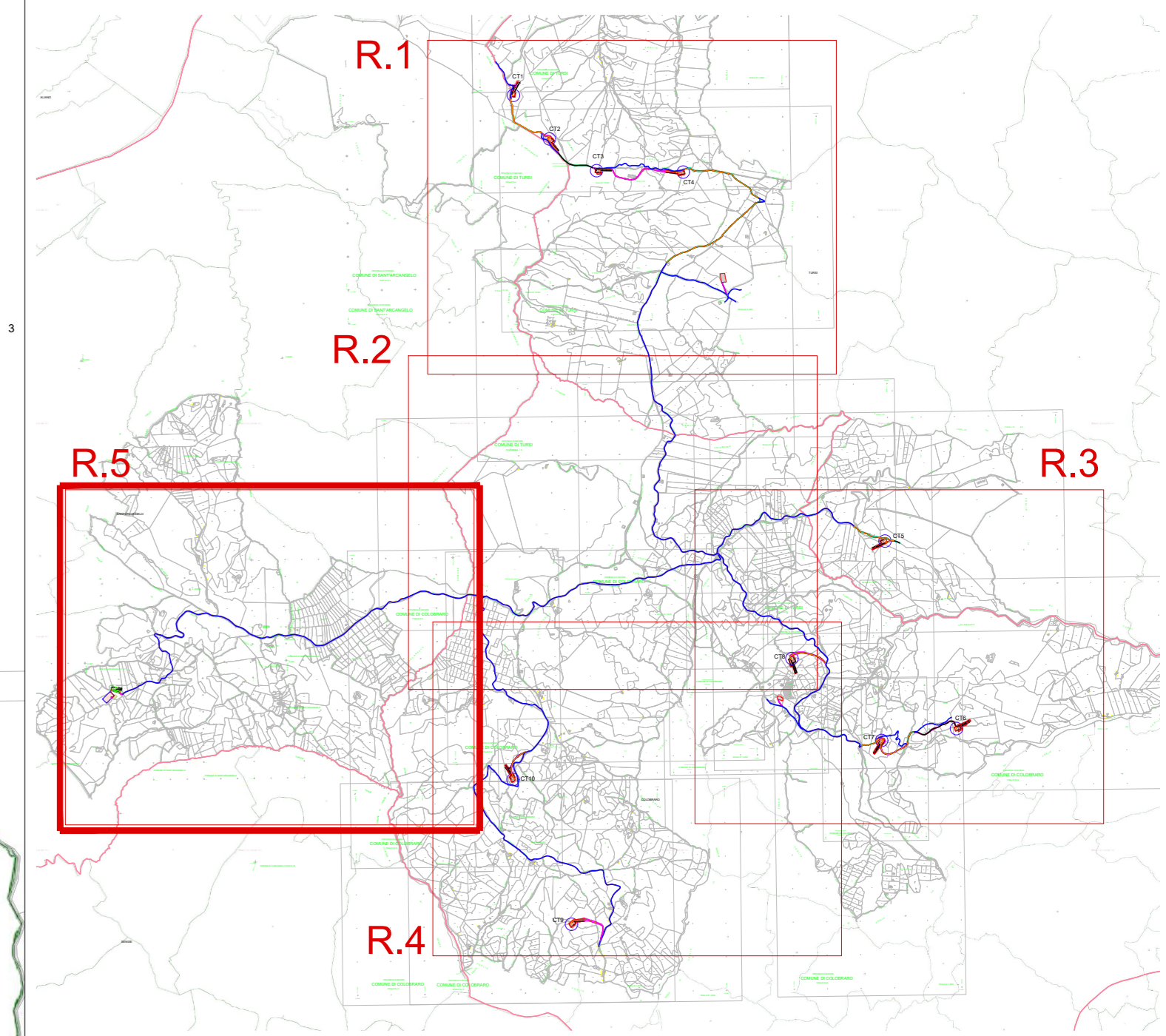
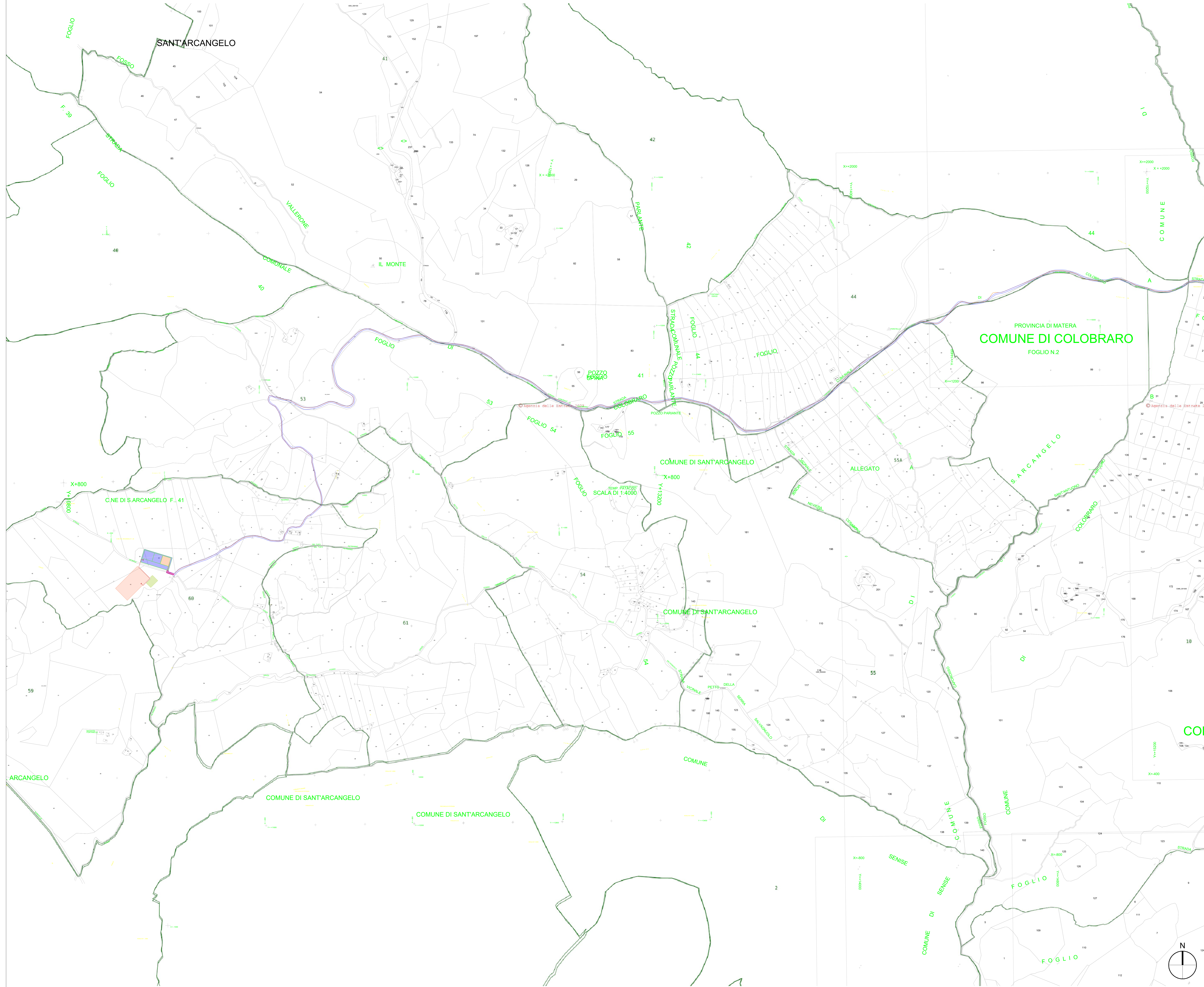
GE.CO.D'OR. S.R.L.
 Via A. De Gasperi n.8
 74023 Grottaglie (TA)

PROGETTISTA
 Ing. Gaetano D'Oronzio
 Via Goito 14 - Colobrarro (MT)

Codice: CT0C025

Formato: A0 Scala: 1:5000 Foglio: 5/6





- LEGENDA**
- Ingombro viabilità di progetto
 - Ingombro viabilità esistente
 - Linea MT
 - Linea AT SEC-SE RTN
 - SEU PARCO EOLICO COLOBRARO TURSI
 - SEU ALTRI PRODUTTORI
 - SEC
 - SE RTN TERNA
 - AREA ALTRO PRODUTTORE

NOTA:
 Per maggiori dettagli fare riferimento ai seguenti elaborati:
 - CT0C029_Planimetria e profili longitudinali strada di accesso e piazzola
 - CT0C030_Sezioni viabilità, piazzola CT01...CT10
 - CT0C031_Pianta e sezione tipo piazzola (cantiere e esercizio)
 - CT0C032_Sezioni tipo viabilità

AUTORIZZAZIONE UNICA EX D. LGS. N. 387/2003



**PROGETTO DEFINITIVO
 PARCO EOLICO COLOBRARO TURSI**

Titolo elaborato:
**PLANIMETRIA GENERALE D'IMPIANTO (COSTRUZIONE)
 SU CATASTALE**

CG	GD	WPD	Prima emissione	10/01/2024	00
REDATTO	CONTR.	APPROV.	DESCRIZIONE REVISIONE DOCUMENTO	DATA	REV

<p>PROPONENTE</p>  <p>WPD MURGE s.r.l. Viale Luca Gaucico 9-11 00143 ROMA</p>	<p>CONSULENZA</p>  <p>GE.CO.D'OR. S.R.L. Via A. De Gasperi n.8 74023 Grottaglie (TA)</p> <p>PROGETTISTA Ing. Gaetano D'Oronzio Via Goito 14 - Colobrarò (MT)</p>
--	--