

- LEGENDA**
- CT n°... Piazzola di esercizio
 - Rotore WTG - D = 150 m
 - Ingombro viabilità di progetto
 - Ingombro viabilità esistente da adeguare
 - Ingombro viabilità esistente
 - Linea MT
 - Linea AT SEC-SE RTN
 - Confini Comunali
 - SEU PARCO EOLICO COLOBRARO TURSI
 - SEU ALTRI PRODUTTORI
 - SEC
 - SE RTN TERNA
 - AREA ALTRO PRODUTTORE

NOTA:
 Per maggiori dettagli fare riferimento ai seguenti elaborati:
 - CT0C029_Planimetria e profili longitudinali strada di accesso e piazzola
 - CT0C030_Sezioni viabilità, piazzola CT01...CT10
 - CT0C031_Pianta e sezione tipo piazzola (cantiere e esercizio)
 - CT0C032_Sezioni tipo viabilità

AUTORIZZAZIONE UNICA EX D. LGS. N. 387/2003

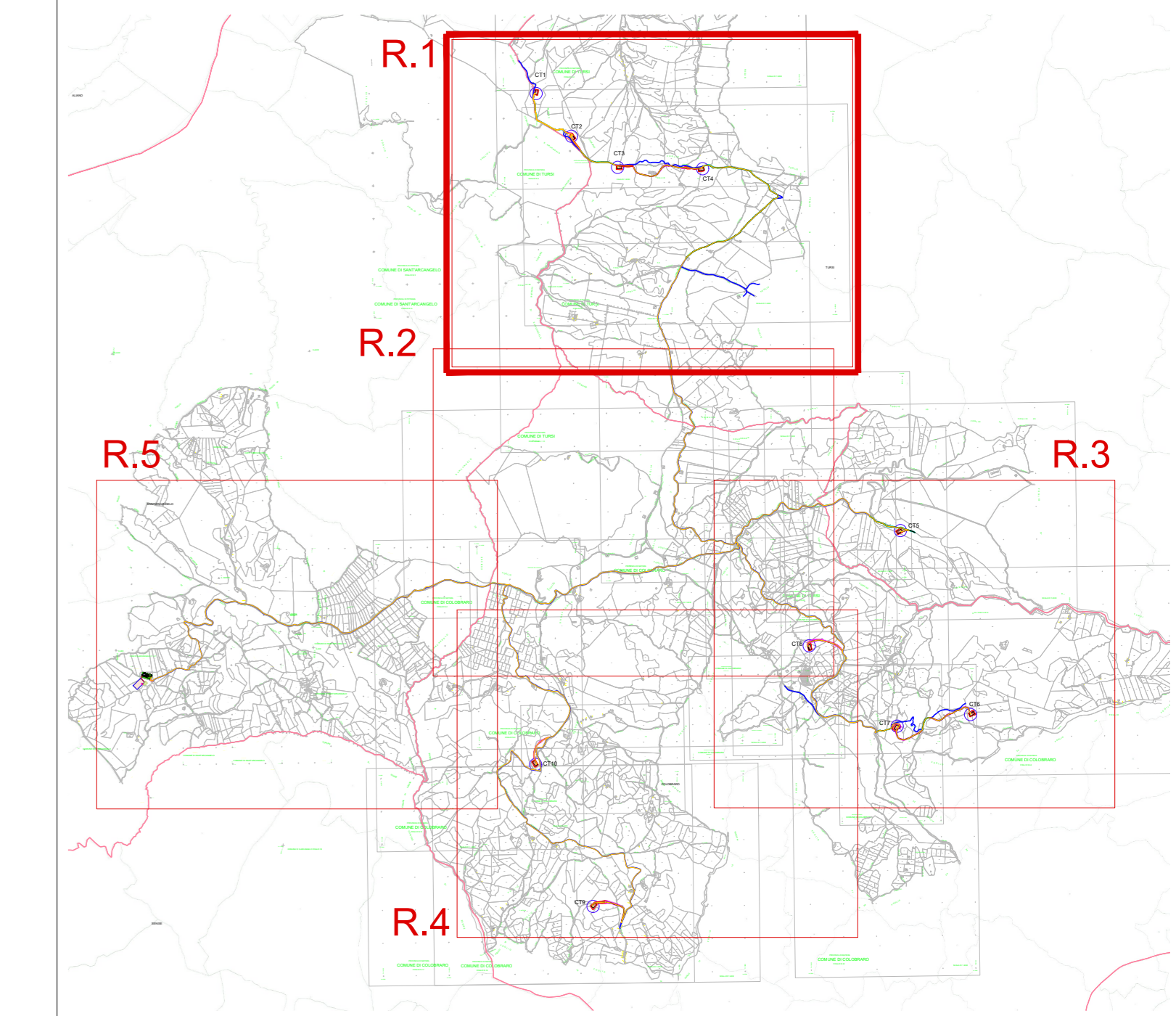
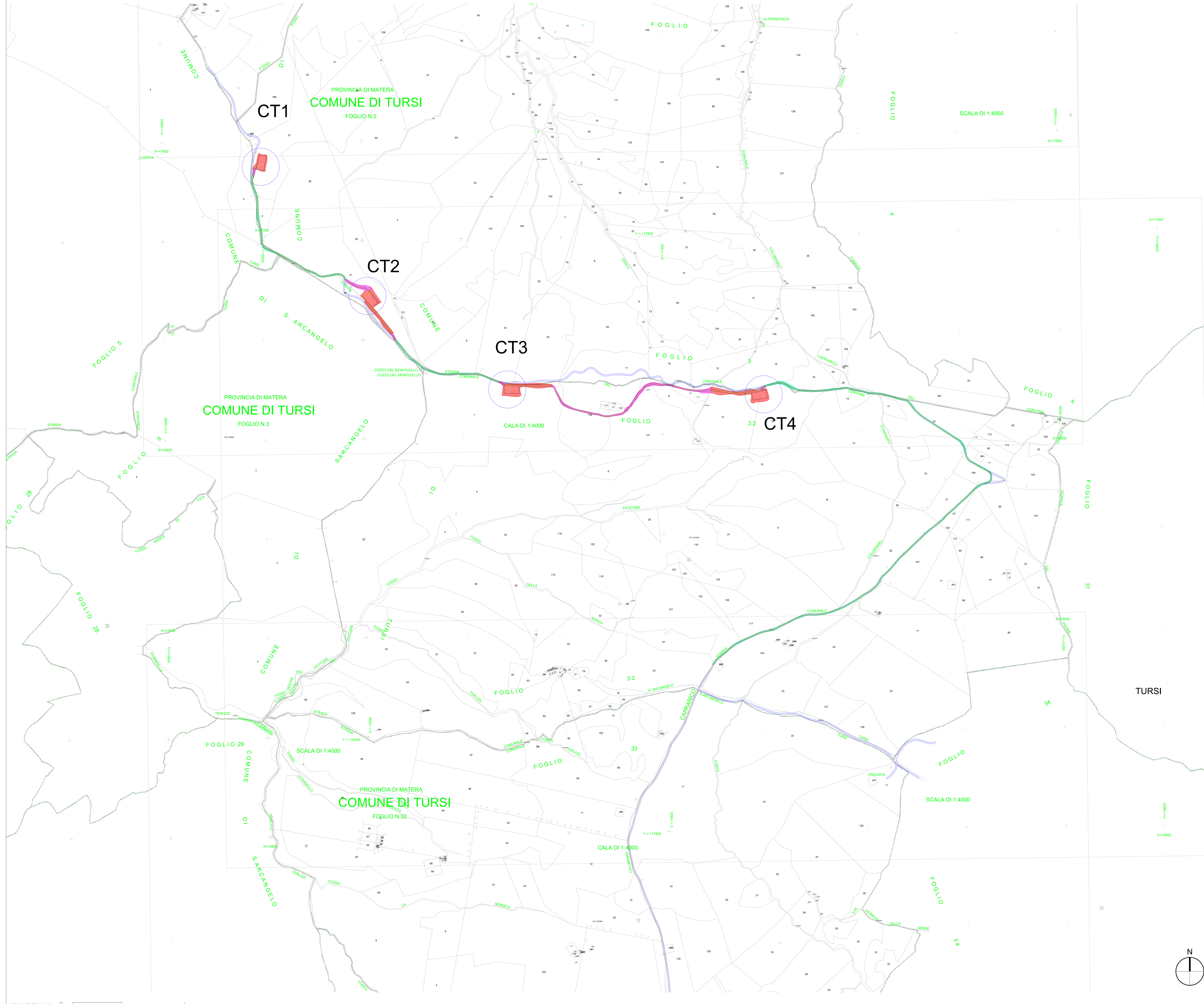


REGIONE BASILICATA
 PROGETTO DEFINITIVO
 PARCO EOLICO COLOBRARO TURSI

Titolo elaborato:
 PLANIMETRIA GENERALE D'IMPIANTO (ESERCIZIO)
 SU CATASTALE

| | | | | | |
|---------|--------|---------|---------------------------------|------------|-----|
| CG | GD | WPD | Prima emissione | 10/01/2024 | 00 |
| REDATTO | CONTR. | APPROV. | DESCRIZIONE REVISIONE DOCUMENTO | DATA | REV |

| | |
|---|---|
| <p>PROPONENTE</p> <p>WPD MURGE s.r.l. Viale Luca Gaurico 9-11 00143 ROMA</p> | <p>CONSULENZA</p> <p>GE.CO.D'OR. S.R.L. Via A. De Gasperi n.8 74023 Grottaglie (TA)</p> <p>PROGETTISTA Ing. Gaetano D'Oronzio Via Goito 14 - Colobraro (MT)</p> |
|---|---|



- LEGENDA**
- CT n°... Piazzola di esercizio
 - Rotore WTG - D = 150 m
 - Ingombro viabilità di progetto
 - Ingombro viabilità esistente da adeguare
 - Ingombro viabilità esistente
 - Carreggiate strade di nuova viabilità ed adeguamenti
 - Linea MT

NOTA:
 Per maggiori dettagli fare riferimento ai seguenti elaborati:
 - CT0C029_Planimetria e profili longitudinali strada di accesso e piazzola
 - CT0C030_Sezioni viabilità, piazzola CT01...CT10
 - CT0C031_Pianta e sezione tipo piazzola (cantiere e esercizio)
 - CT0C032_Sezioni tipo viabilità

AUTORIZZAZIONE UNICA EX D. LGS. N. 387/2003

REGIONE BASILICATA
PROGETTO DEFINITIVO
PARCO EOLICO COLOBRARO TURISI

Titolo elaborato:
PLANIMETRIA GENERALE D'IMPIANTO (ESERCIZIO) SU CATASTALE

| CG | GD | WPD | Prima emissione | 10/01/2024 | 00 |
|---------|--------|---------|---------------------------------|------------|-----|
| REDATTO | CONTR. | APPROV. | DESCRIZIONE REVISIONE DOCUMENTO | DATA | REV |

PROPONENTE

WPD MURGE s.r.l.
 Viale Luca Gauroico 9-11
 00143 ROMA

CONSULENZA

GE.CO.D'OR S.R.L.
 Via A. De Gasperi n.8
 74023 Grottaglie (TA)

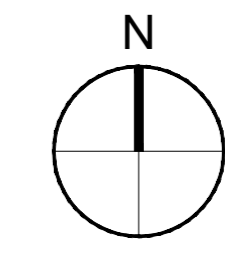
PROGETTISTA
 Ing. Gaetano D'Oronzio
 Via Goito 14 - Colobraro (MT)

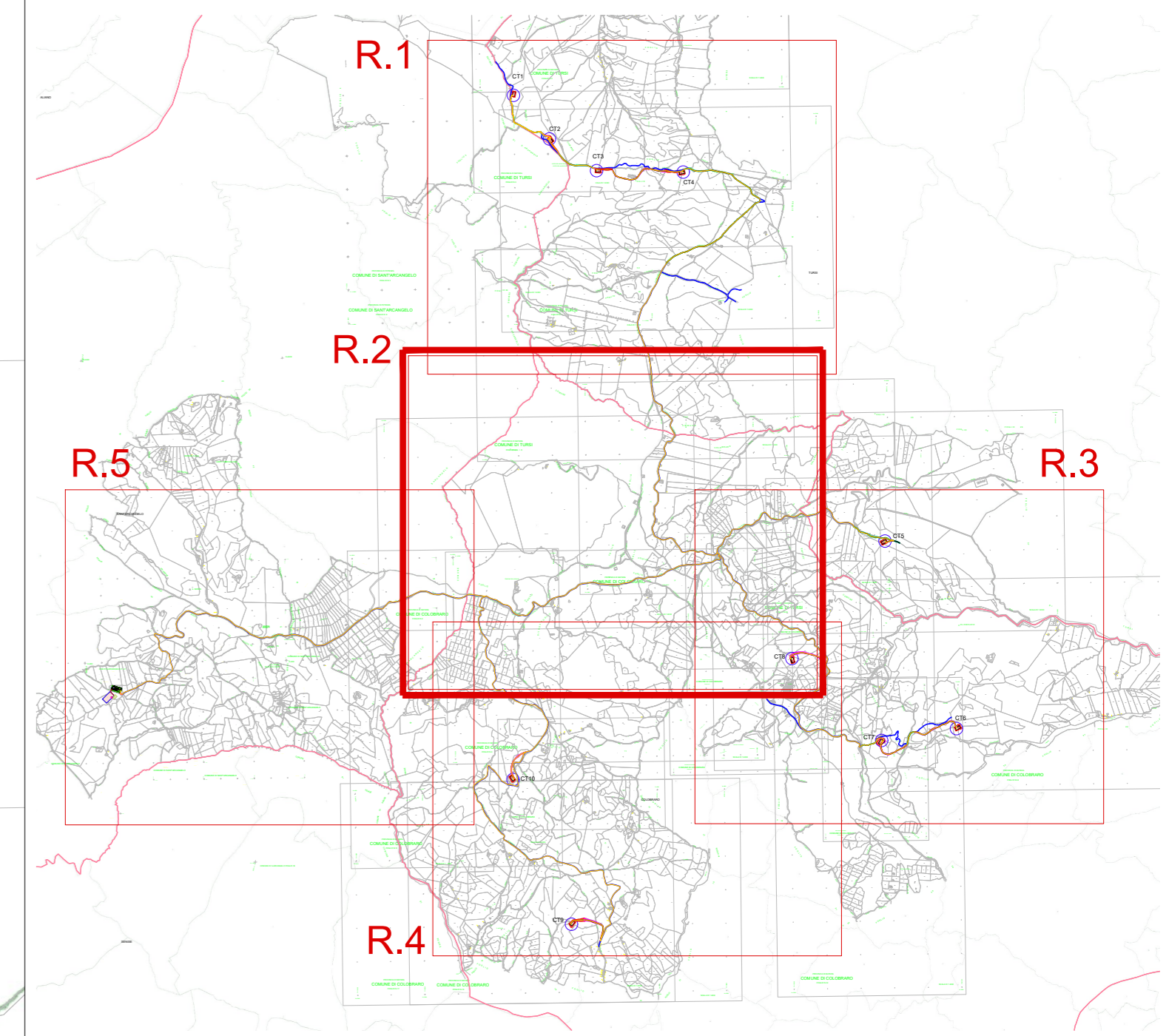
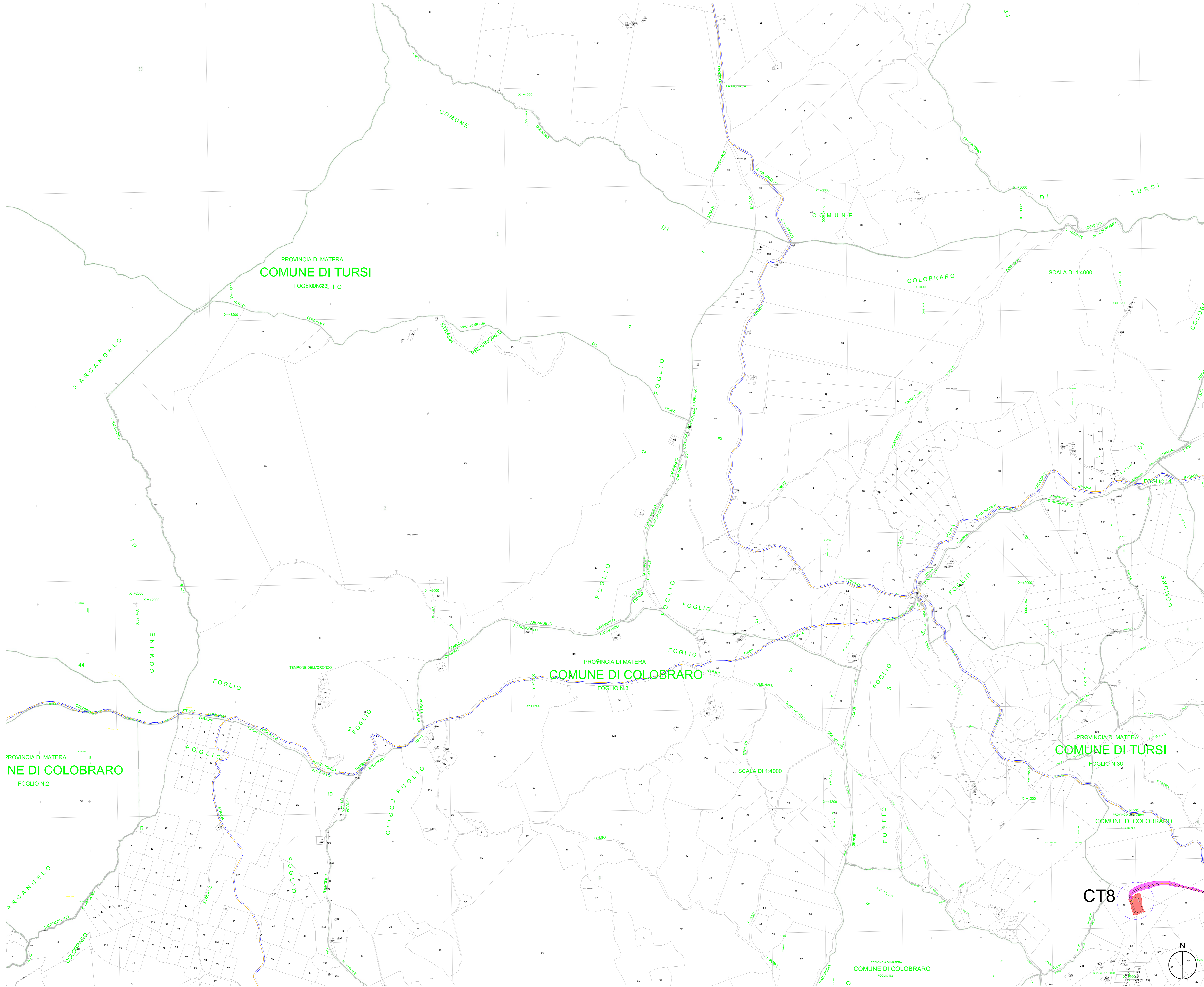
Codice CT0C027

Formato A0

Scala 1:5000

Foglio 2/6





- LEGENDA**
- CT n°...
Piazzola di esercizio
 - Rotore WTG - D = 150 m
 - Ingombro viabilità di progetto
 - Ingombro viabilità esistente
 - Carreggiate strade di nuova viabilità ed adeguamenti
 - Linea MT

NOTA:
 Per maggiori dettagli fare riferimento ai seguenti elaborati:
 - CT0C029_Planimetria e profili longitudinali strada di accesso e piazzola
 - CT0C030_Sezioni viabilità, piazzola CT01...CT10
 - CT0C031_Pianta e sezione tipo piazzola (cantiere e esercizio)
 - CT0C032_Sezioni tipo viabilità

AUTORIZZAZIONE UNICA EX D. LGS. N. 387/2003

REGIONE BASILICATA
 PROGETTO DEFINITIVO
 PARCO EOLICO COLOBRARÒ TURSI

Titolo elaborato:
PLANIMETRIA GENERALE D'IMPIANTO (ESERCIZIO) SU CATASTALE

| CG | GD | WPD | Prima emissione | 10/01/2024 | 00 |
|---------|--------|---------|---------------------------------|------------|-----|
| REDATTO | CONTR. | APPROV. | DESCRIZIONE REVISIONE DOCUMENTO | DATA | REV |

PROPONENTE

WPD MURGE s.r.l.
 Viale Luca Gaucico 9-11
 00143 ROMA

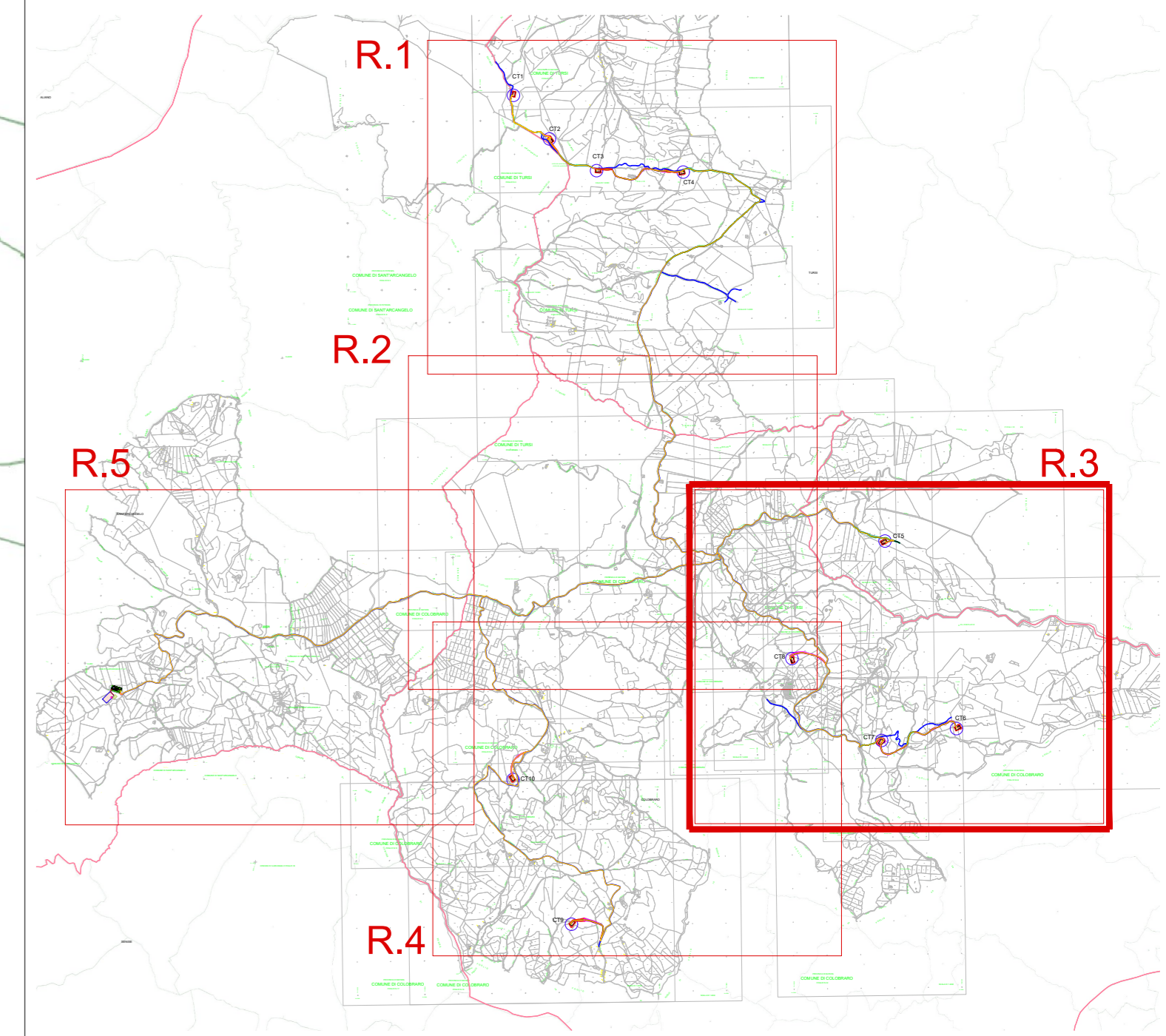
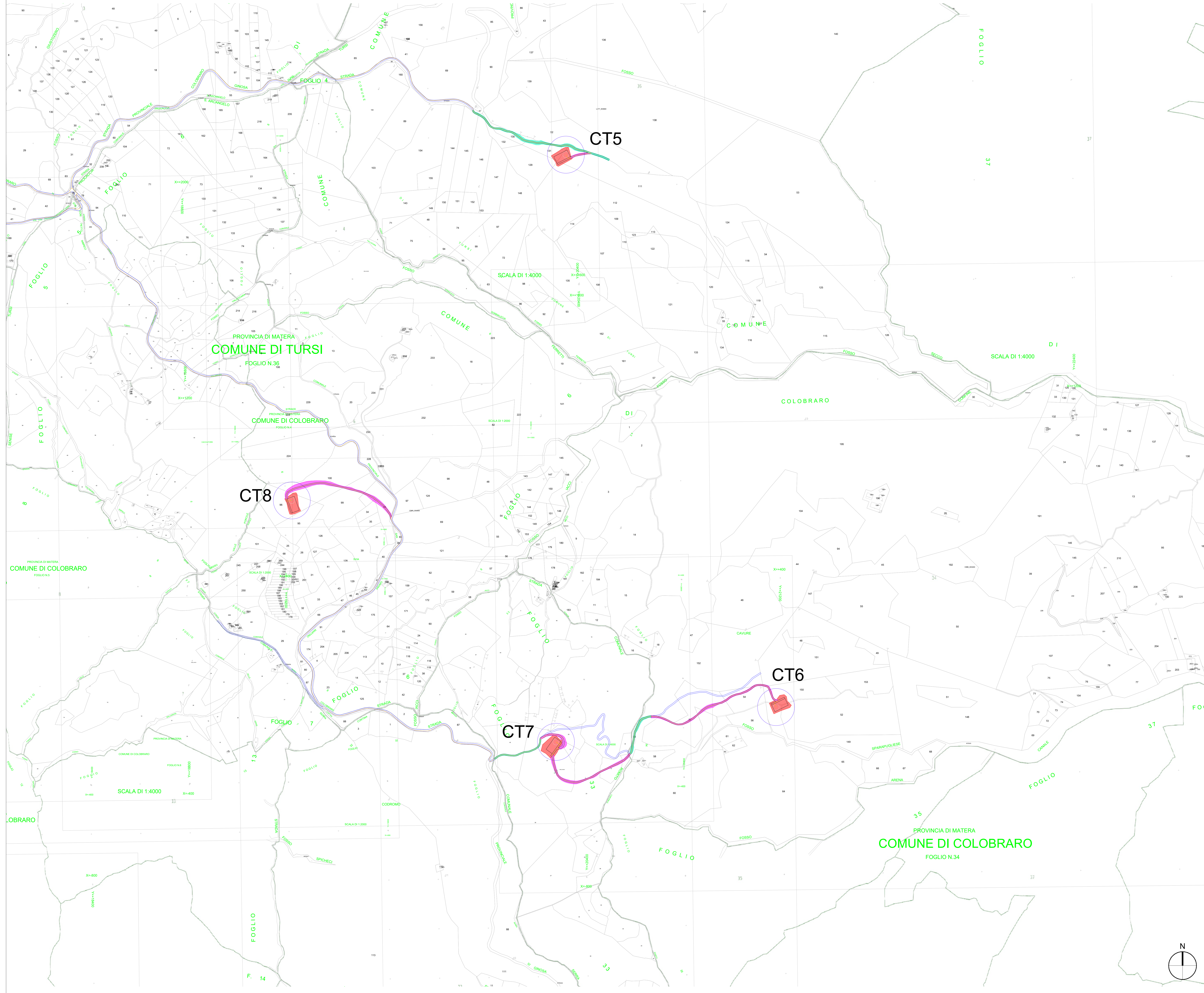
CONSULENZA

GE.CO.D'OR S.R.L.
 Via A. De Gasperi n.8
 74023 Grottaglie (TA)

PROGETTISTA
 Ing. Gaetano D'Oronzio
 Via Goito 14 - Colobrarò (MT)

Codice: CT0C027

Formato: A0 Scala: 1:5000 Foglio: 3/6



- LEGENDA**
- CT n°... Piazzola di esercizio
 - Rotore WTG - D = 150 m
 - Ingombro viabilità di progetto
 - Ingombro viabilità esistente da adeguare
 - Ingombro viabilità esistente
 - Carreggiate strade di nuova viabilità ed adeguamenti
 - Linea MT

NOTA:
 Per maggiori dettagli fare riferimento ai seguenti elaborati:
 - CTC029_Planimetria e profili longitudinali strada di accesso e piazzola
 - CTC030_Sezioni viabilità, piazzola CT01...CT10
 - CTC031_Pianta e sezione tipo piazzola (cantiere e esercizio)
 - CTC032_Sezioni tipo viabilità

AUTORIZZAZIONE UNICA EX D. LGS. N. 387/2003





REGIONE BASILICATA
 PROGETTO DEFINITIVO
 PARCO EOLICO COLOBRARO TURSI

Titolo elaborato:
PLANIMETRIA GENERALE D'IMPIANTO (ESERCIZIO) SU CATASTALE

| CG | GD | WPD | Prima emissione | 10/01/2024 | 00 |
|---------|--------|---------|---------------------------------|------------|-----|
| REDATTO | CONTR. | APPROV. | DESCRIZIONE REVISIONE DOCUMENTO | DATA | REV |

PROPONENTE



WPD MURGE s.r.l.
 Viale Luca Gaucico 9-11
 00143 ROMA

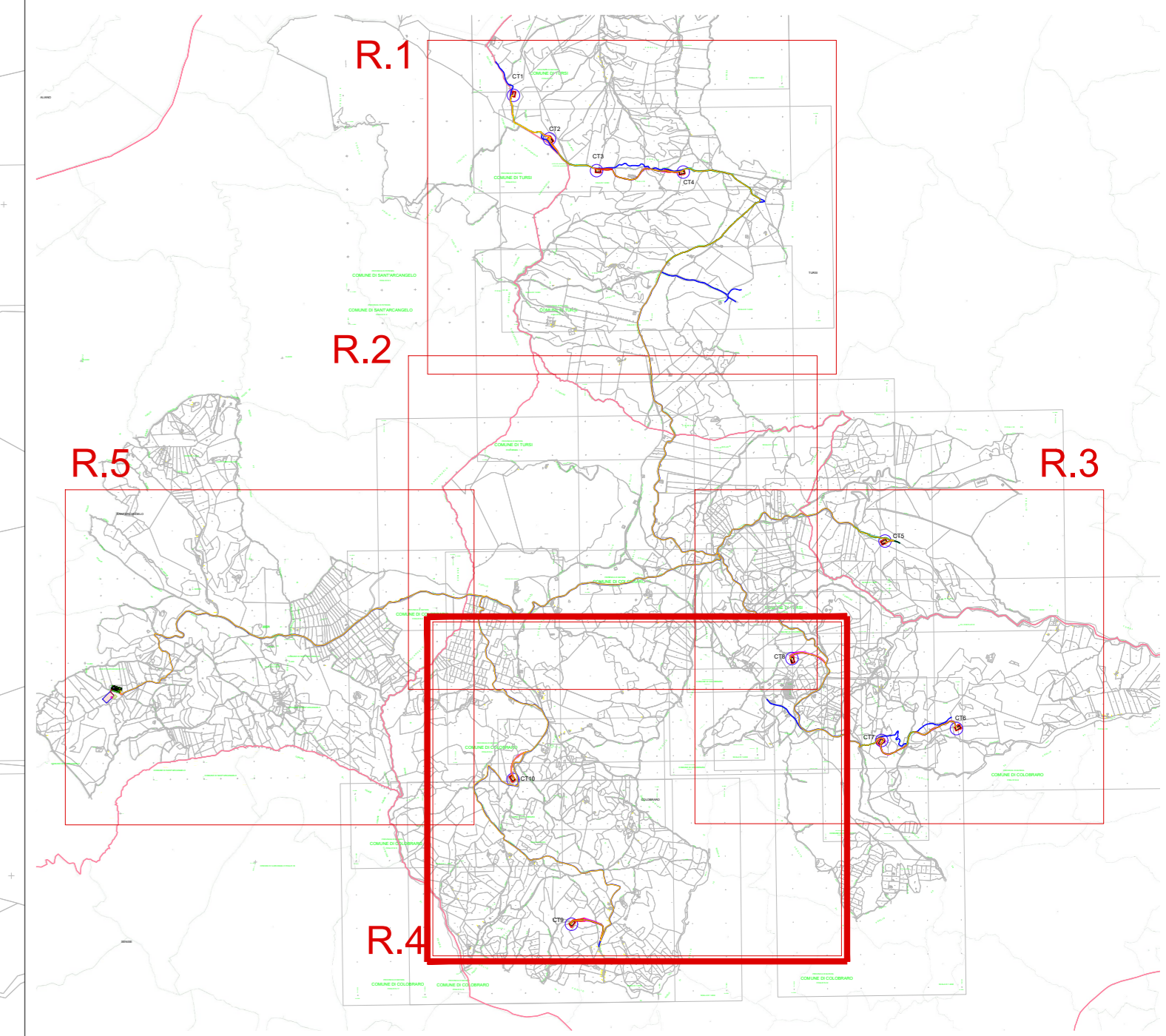
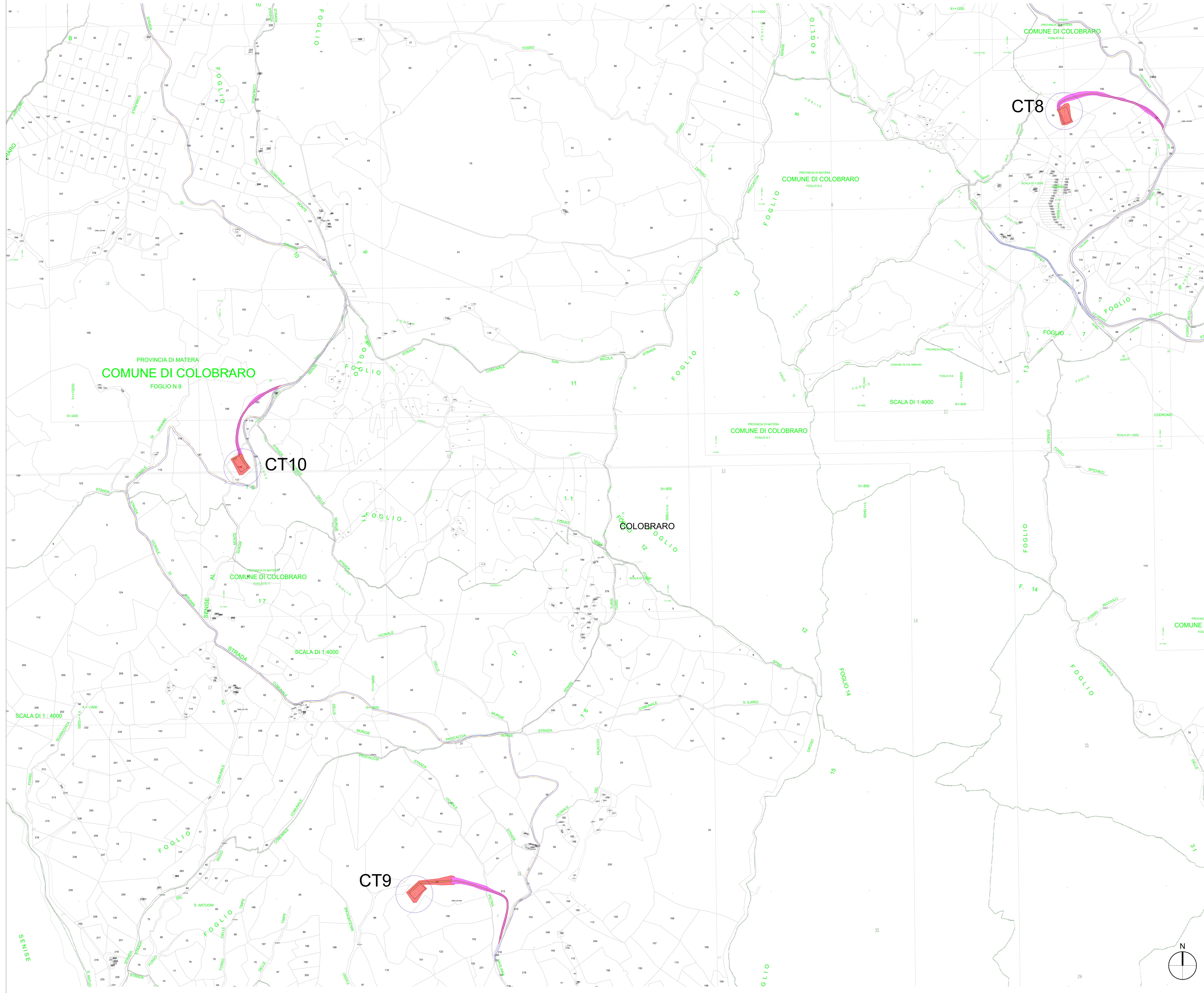
CONSULENZA



GE.CO.D'OR. S.R.L.
 Via A. De Gasperi n.8
 74023 Grottaglie (TA)

PROGETTISTA
 Ing. Gaetano D'Oronzio
 Via Goito 14 - Colobraro (MT)

| | | | |
|-------------------|---------------|-----------------|---------------|
| Codice CTOC027 | Formato A0 | Scala 1:5000 | Foglio 4/6 |
|-------------------|---------------|-----------------|---------------|



- LEGENDA**
- CT n°...
Piazzola di esercizio
 - Rotore WTG - D = 150 m
 - Ingombro viabilità di progetto
 - Ingombro viabilità esistente
 - Carreggiate strade di nuova viabilità ed adeguamenti
 - Linea MT

NOTA:
 Per maggiori dettagli fare riferimento ai seguenti elaborati:
 - CT0C029_Planimetria e profili longitudinali strada di accesso e piazzola
 - CT0C030_Sezioni viabilità, piazzola CT01...CT10
 - CT0C031_Pianta e sezione tipo piazzola (cantiere e esercizio)
 - CT0C032_Sezioni tipo viabilità

AUTORIZZAZIONE UNICA EX D. LGS. N. 387/2003





REGIONE BASILICATA

**PROGETTO DEFINITIVO
PARCO EOLICO COLOBRARÒ TURSI**

Titolo elaborato:
**PLANIMETRIA GENERALE D'IMPIANTO (ESERCIZIO)
SU CATASTALE**

| CG | GD | WPD | Prima emissione | 10/01/2024 | 00 |
|---------|--------|---------|---------------------------------|------------|-----|
| REDDATO | CONTR. | APPROV. | DESCRIZIONE REVISIONE DOCUMENTO | DATA | REV |

PROPONENTE



WPD MURGE s.r.l.
 Viale Luca Gaucico 9-11
 00143 ROMA

CONSULENZA

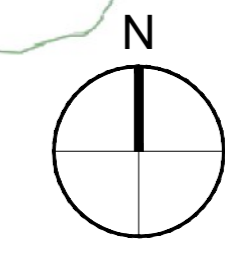


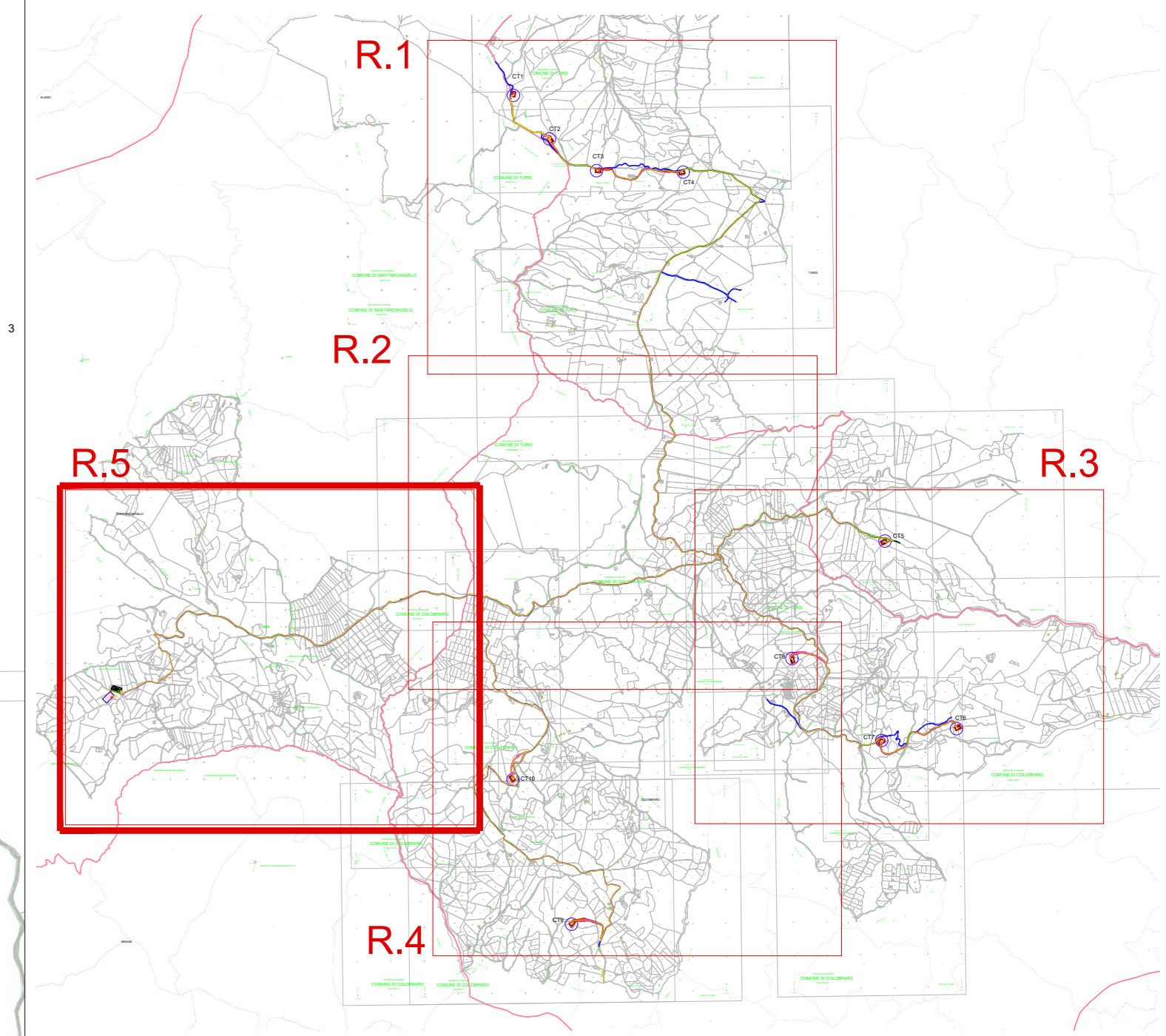
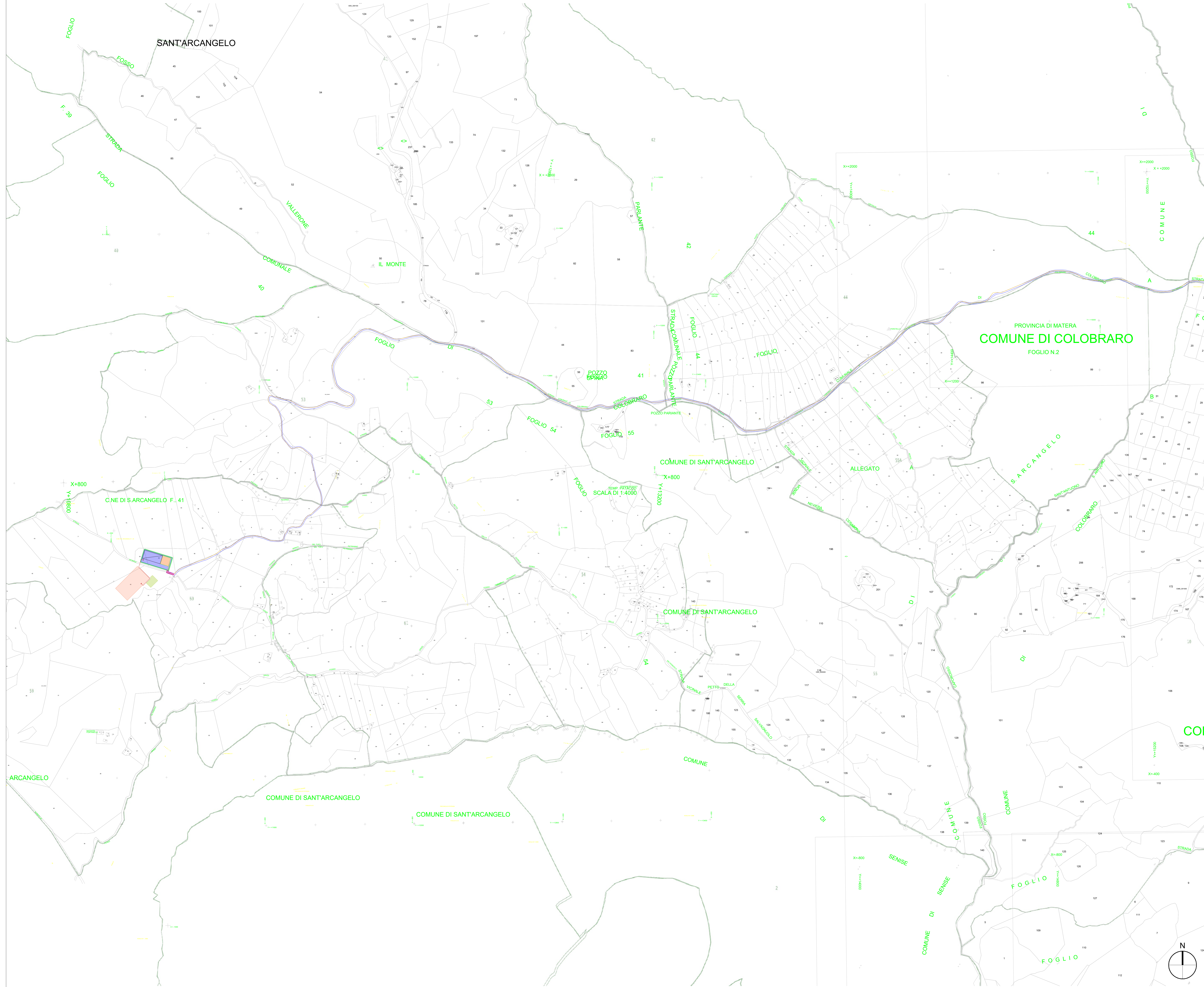
GE.CO.D'OR. S.R.L.
 Via A. De Gasperi n.8
 74023 Grottaglie (TA)

PROGETTISTA
 Ing. Gaetano D'Oronzio
 Via Goito 14 - Colobrarò (MT)

Codice: CT0C027

Formato: A0
 Scala: 1:5000
 Foglio: 5/6





- LEGENDA**
- Ingombro viabilità di progetto
 - Ingombro viabilità esistente
 - Linea MT
 - Linea AT SEC-SE RTN
 - SEU PARCO EOLICO COLOBRARO TURSI
 - SEU ALTRI PRODUTTORI
 - SEC
 - SE RTN TERNA
 - AREA ALTRO PRODUTTORE

NOTA:
 Per maggiori dettagli fare riferimento ai seguenti elaborati:
 - CT0C029_Planimetria e profili longitudinali strada di accesso e piazzola
 - CT0C030_Sezioni viabilità, piazzola CT01...CT10
 - CT0C031_Pianta e sezione tipo piazzola (cantiere e esercizio)
 - CT0C032_Sezioni tipo viabilità

AUTORIZZAZIONE UNICA EX D. LGS. N. 387/2003

REGIONE BASILICATA

**PROGETTO DEFINITIVO
 PARCO EOLICO COLOBRARO TURSI**

Titolo elaborato:
**PLANIMETRIA GENERALE D'IMPIANTO (ESERCIZIO)
 SU CATASTALE**

| CG | GD | WPD | Prima emissione | 10/01/2024 | 00 |
|---------|--------|---------|---------------------------------|------------|-----|
| REDATTO | CONTR. | APPROV. | DESCRIZIONE REVISIONE DOCUMENTO | DATA | REV |

PROPONENTE

WPD MURGE s.r.l.
 Viale Luca Gaucico 9-11
 00143 ROMA

CONSULENZA

GE.CO.D'OR. S.R.L.
 Via A. De Gasperi n.8
 74023 Grottaglie (TA)

PROGETTISTA
 Ing. Gaetano D'Oronzio
 Via Goito 14 - Colobraro (MT)

Codice CT0C027 Formato A0 Scala 1:5000 Foglio 6/6