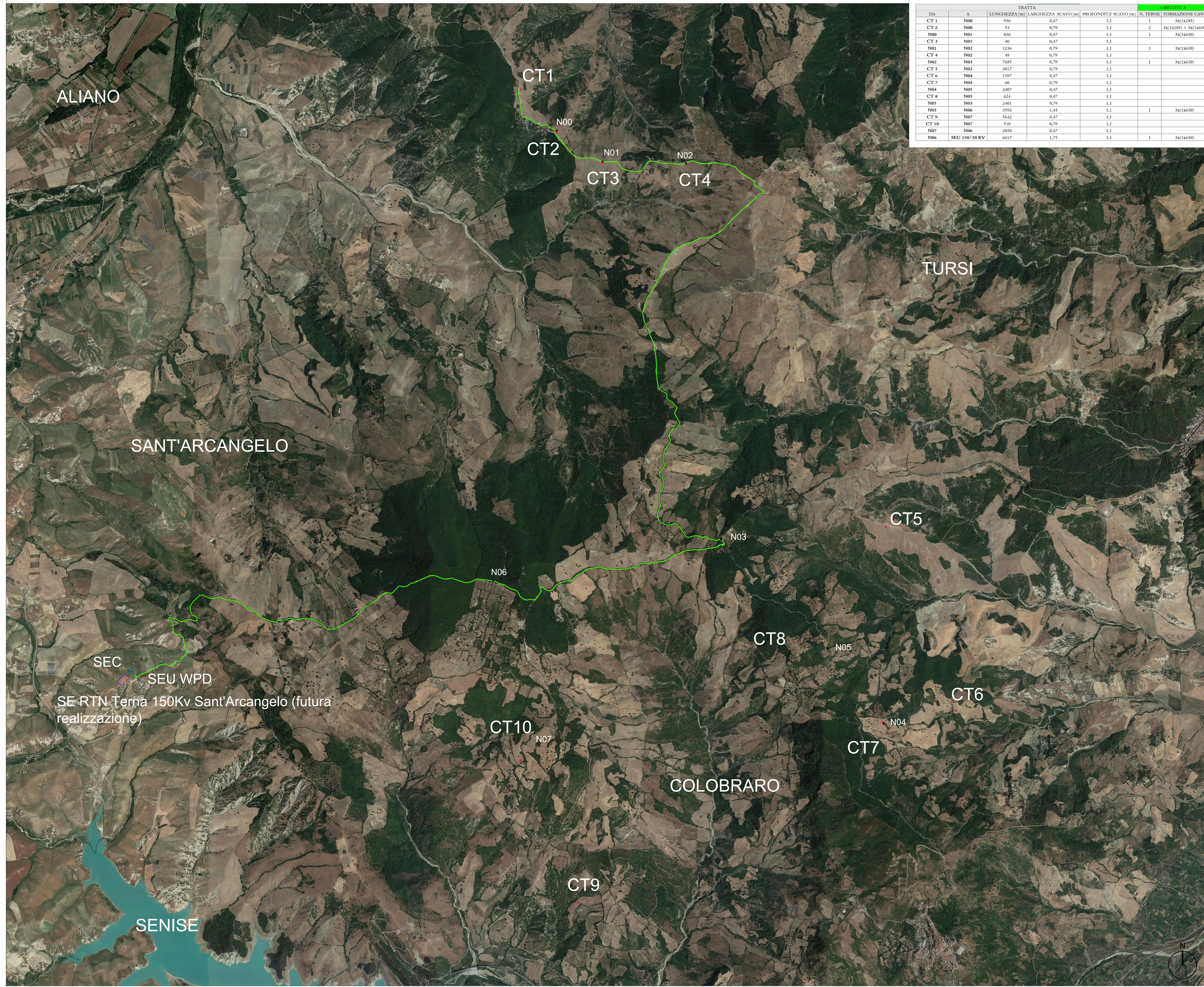
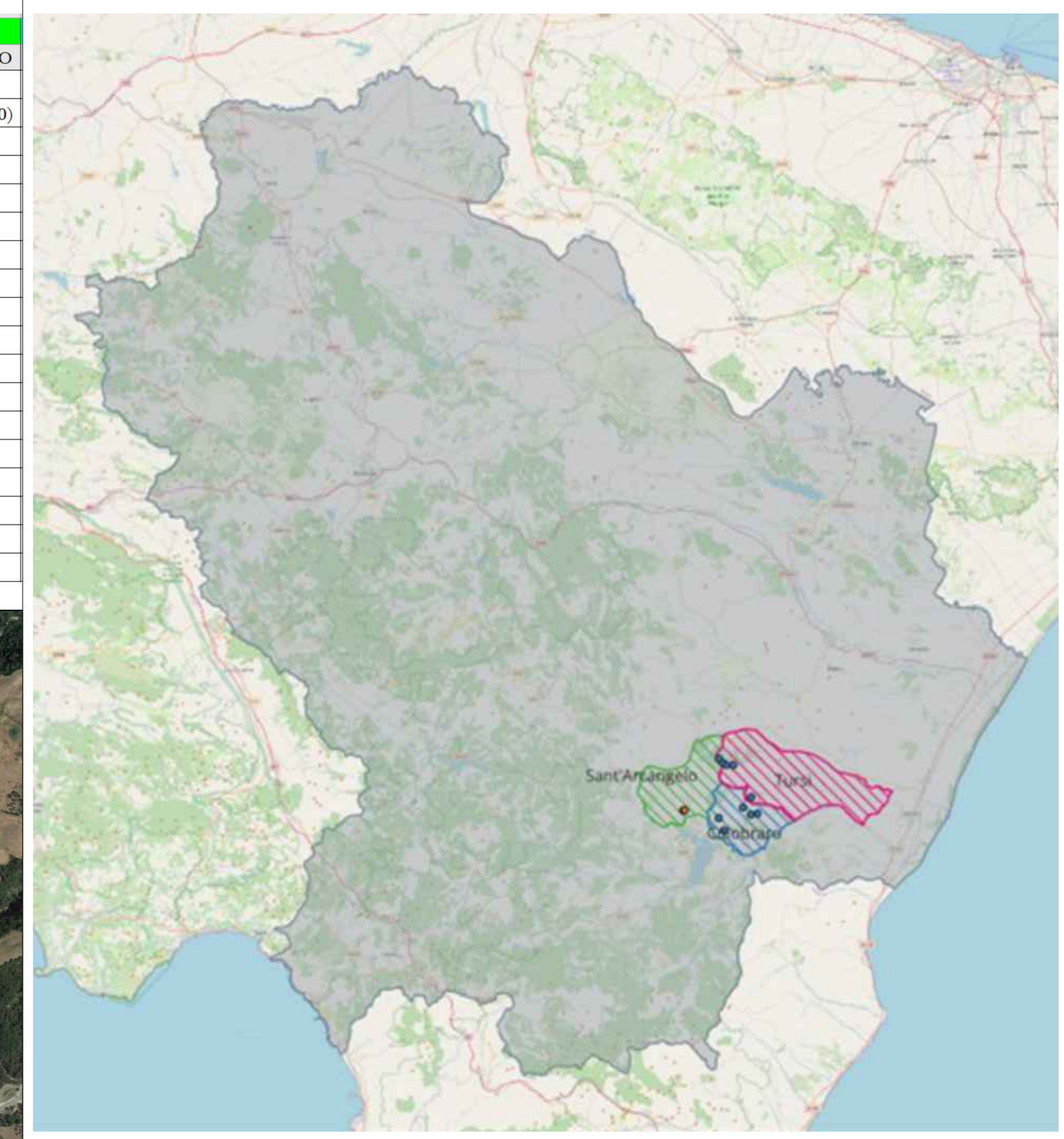


DA	A	TRATTA			CIRCUITO	
		LUNGHEZZA [m]	LARGHEZZA SCAVO [m]	PROFONDITA' SCAVO [m]	N. TERME	FORMAZIONE CAVO
CT 1	N00	936	0,47	1,1	1	3x(1x185)
CT 2	N00	54	0,79	1,1	2	3x(1x185) + 3x(1x630)
N00	N01	846	0,47	1,1	1	3x(1x630)
CT 3	N01	40	0,47	1,1		
N01	N02	1236	0,79	1,1	1	3x(1x630)
CT 4	N02	49	0,79	1,1		
N02	N03	7685	0,79	1,1	1	3x(1x630)
CT 5	N03	3017	0,79	1,1		
CT 6	N04	1397	0,47	1,1		
CT 7	N04	60	0,79	1,1		
N04	N05	2407	0,47	1,1		
CT 8	N05	624	0,47	1,1		
N05	N03	2401	0,79	1,1		
N03	N06	3592	1,43	1,1	1	3x(1x630)
CT 9	N07	3542	0,47	1,1		
CT 10	N07	510	0,79	1,1		
N07	N06	2850	0,47	1,1		
N06	SEU 150/30 KV	6617	1,75	1,1	1	3x(1x630)



LEGENDA

- Aerogeneratore CT X
- Circuito A: CT 1 - CT 2
- Confini comunali
- Nodi NXX
- Linea 150 kV Stazione condivisa - SE RTN 150 KV di Sant'Arcangelo (di futura realizzazione)
- SEU 150/30 kV all'interno della Stazione Elettrica Condivisa
- Area SE RTN TERNA 150 KV di Sant'Arcangelo (di futura realizzazione) e stallo di condivisione 150 kV interno
- Ingombro Stazione Elettrica altro produttore

Note:

La distanza tra le terme di cavi in parallelo (ricavabile dall'elaborato di progetto "CTOE043 Distribuzione MT: sezioni tipiche delle trincee di caavidotto") non è in scala

I nodi NXX rappresentano elementi fittizi di disegno introdotti per definire univocamente il numero di terme presenti in una tratta

La lunghezza e la sezione dei cavi di una tratta, la larghezza e la profondità di scavo e il numero di terme presenti nella tratta stessa sono ricavabili dalla tabella riportata

AUTORIZZAZIONE UNICA EX D. LGS. N. 387/2003

REGIONE BASILICATA

PROGETTO DEFINITIVO
PARCO EOLICO COLOBRARO TURSI

Titolo elaborato:
DISTRIBUZIONE MT - CAVIDOTTO SU ORTOFOTO (PER CIRCUITI)

MT	TL	WPD	Prima emissione	10/01/2024	00
REDDATTO	CONTR.	APPROV.	DESCRIZIONE REVISIONE DOCUMENTO	DATA	REV

PROPONENTE

WPD MURGE s.r.l.
Viale Luca Gaurico 9-11
00143 ROMA

CONSULENZA

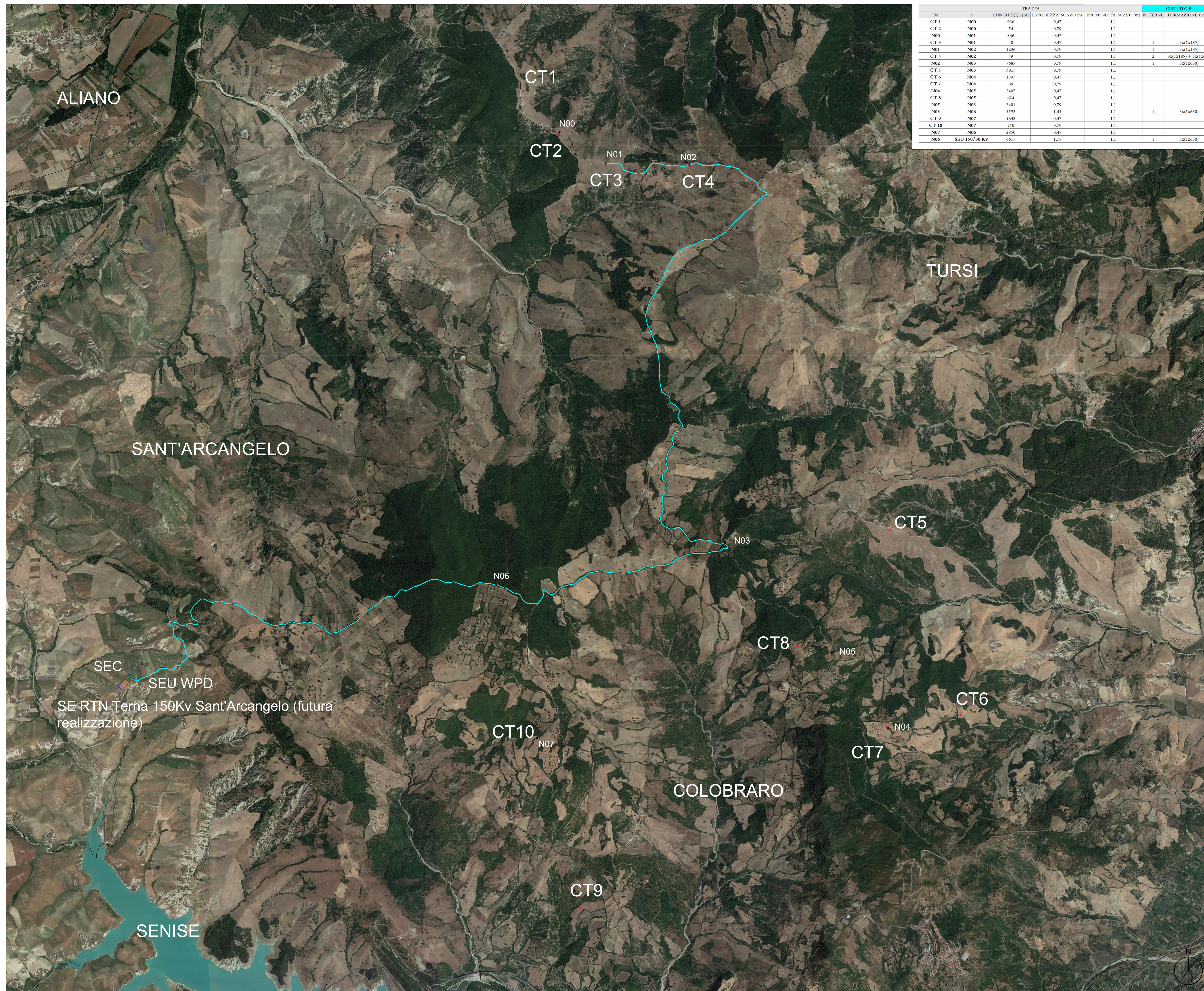
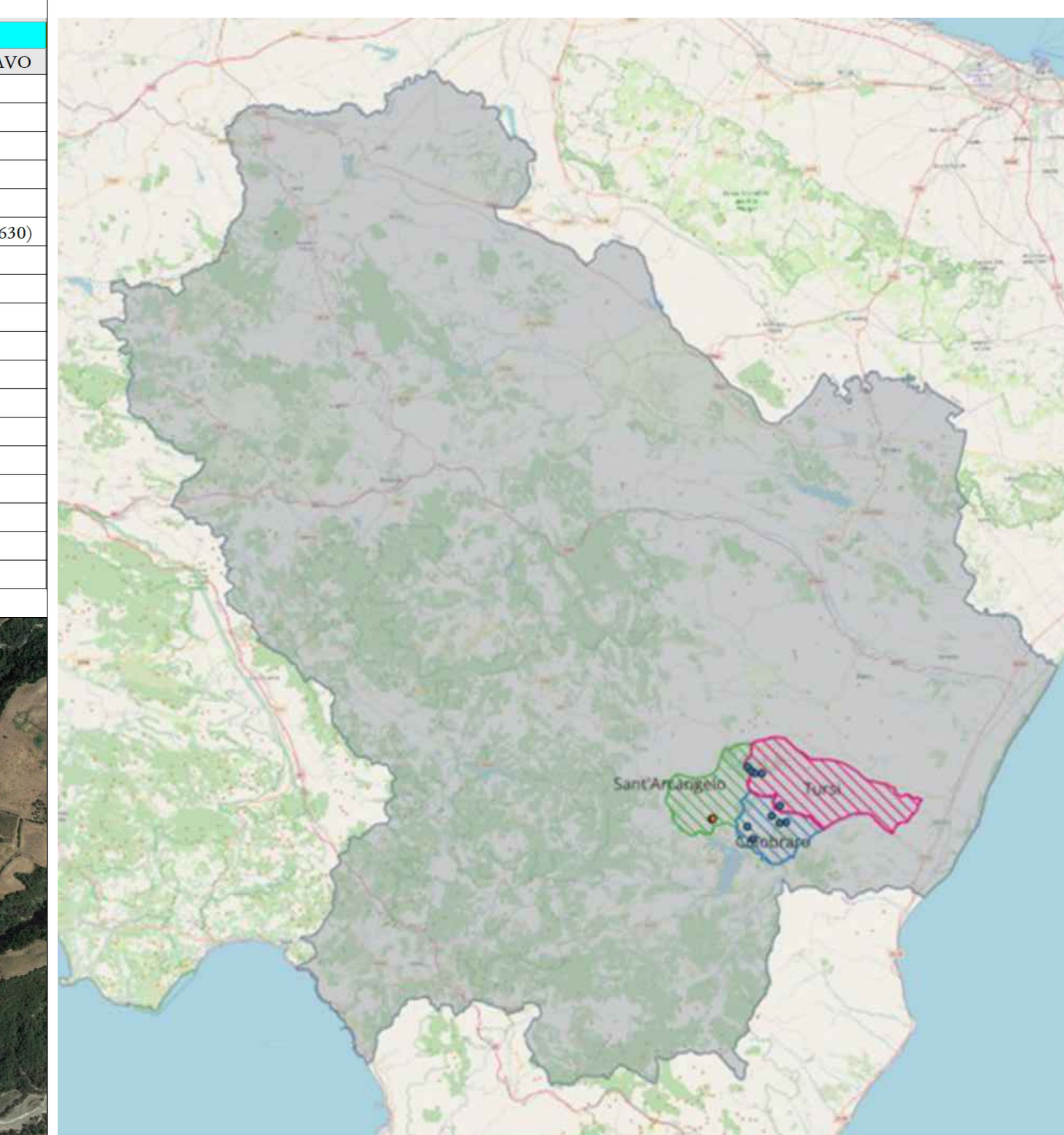
GE.CO.D'OR. S.R.L.
Via A. De Gasperi n.8
74023 Grottaglie (TA)

PROGETTISTA
Ing. Gaetano D'Oronzio
Via Goito 14 - Colobraro (MT)

Codice CTOE042	Formato A0	Scala 1:15000	Foglio 1/5
----------------	------------	---------------	------------

TABELLA CAVI

TRATTA		CIRCUITO B				
DA	A	LUNGHEZZA (m)	LARGHEZZA SCAVO (m)	PROFONDITA' SCAVO (m)	N. TERNE	FORMAZIONE CAVO
CT 1	N00	916	0,47	1,1		
CT 2	N00	54	0,79	1,1		
N00	N01	846	0,47	1,1		
CT 3	N01	40	0,47	1,1	1	3x(1x185)
N01	N02	1236	0,79	1,1	1	3x(1x185)
CT 4	N02	49	0,79	1,1	2	3x(1x185) + 3x(1x630)
N02	N03	7885	0,79	1,1	1	3x(1x185)
CT 5	N03	3017	0,79	1,1	1	3x(1x630)
CT 6	N04	1397	0,47	1,1		
CT 7	N04	60	0,79	1,1		
N04	N05	2407	0,47	1,1		
CT 8	N05	624	0,47	1,1		
N05	N03	2401	0,79	1,1		
N03	N06	3592	1,43	1,1	1	3x(1x630)
CT 9	N07	5642	0,47	1,1		
CT 10	N07	110	0,79	1,1		
N07	N06	2850	0,47	1,1		
N06	SEU 150/30 KV	6617	1,75	1,1	1	3x(1x630)



LEGENDA

- Aerogeneratore CT X
- Circuito B: CT 3 - CT 4
- Confini comunali
- Nodi NXX
- Linea 150 kV Stazione condivisa - SE RTN 150 KV di Sant'Arcangelo (di futura realizzazione)
- SEU 150/30 kV all'interno della Stazione Elettrica Condivisa
- Area SE RTN TERNA 150 KV di Sant'Arcangelo (di futura realizzazione) e stallo di condivisione 150 kV interno
- Ingombro Stazione Elettrica altro produttore

Note:

La distanza tra le terne di cavi in parallelo (ricavabile dall'elaborato di progetto "CTOE043 Distribuzione MT: sezioni tipiche delle trincee di caavidotto") non è in scala

I nodi NXX rappresentano elementi fittizi di disegno introdotti per definire univocamente il numero di terne presenti in una tratta

La lunghezza e la sezione dei cavi di una tratta, la larghezza e la profondità di scavo e il numero di terne presenti nella tratta stessa sono ricavabili dalla tabella riportata

AUTORIZZAZIONE UNICA EX D. LGS. N. 387/2003



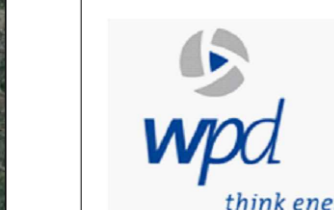
REGIONE BASILICATA
PARCO EOLICO COLOBRARO TURSÌ

Titolo elaborato:

DISTRIBUZIONE MT - CAVIDOTTO SU ORTOFOTO (PER CIRCUITI)

MT	TL	WPD	Prima emissione	10/01/2024	00
REDDATTO	CONTR.	APPROV.	DESCRIZIONE REVISIONE DOCUMENTO	DATA	REV

PROPONENTE



WPD MURGE s.r.l.
Viale Luca Gaucico 9-11
00143 ROMA

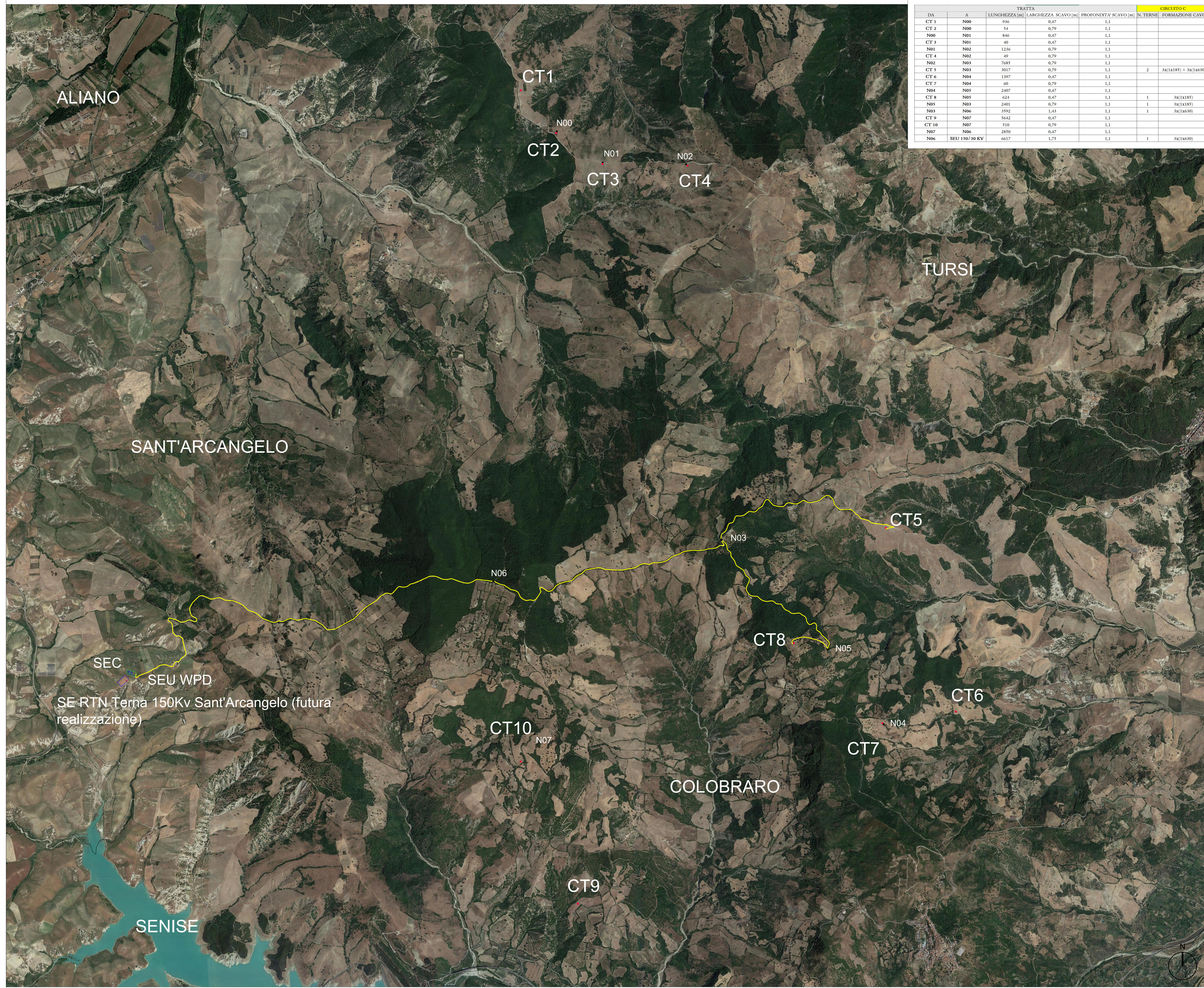
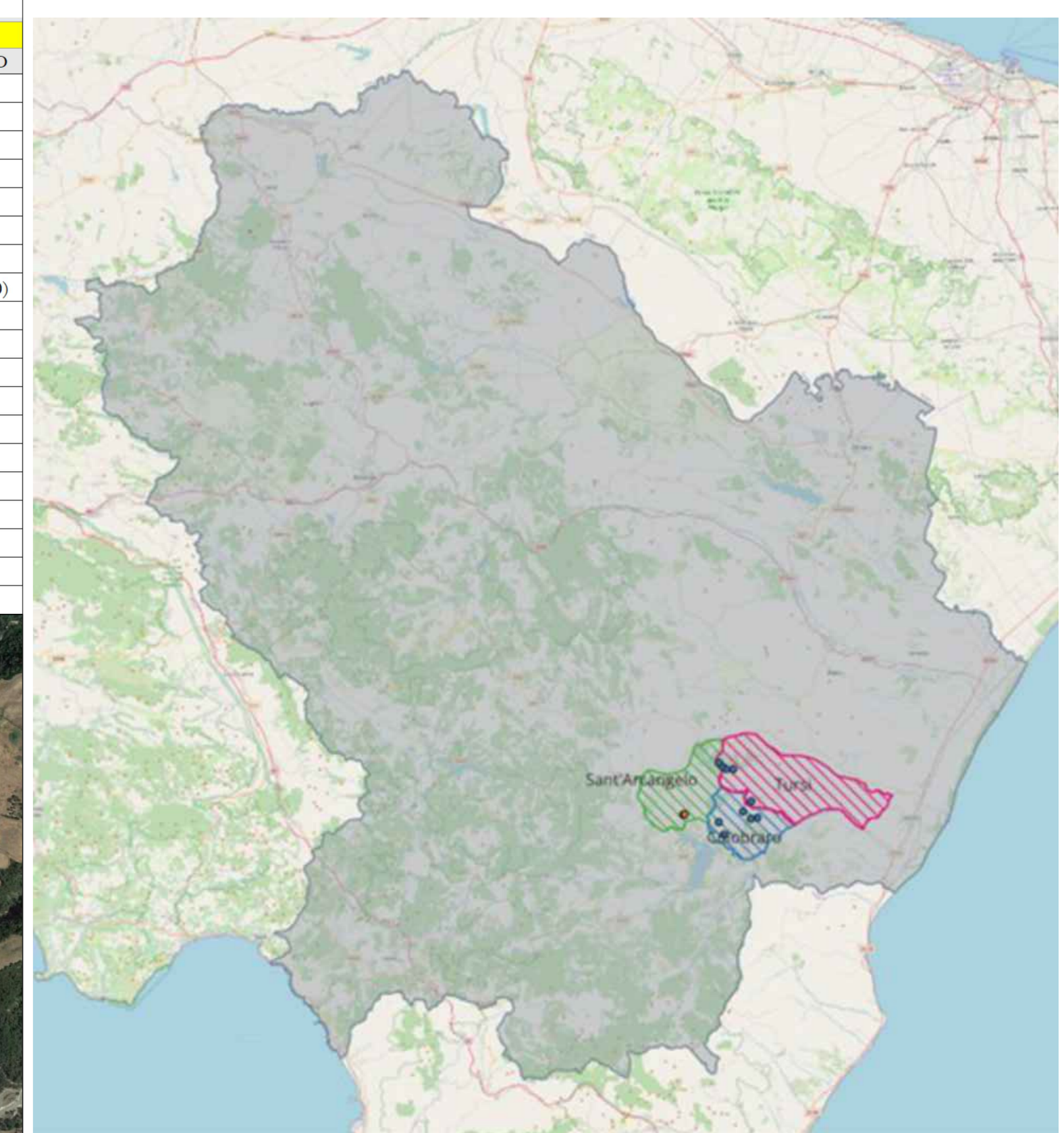
CONSULENZA



GE.CO.D'OR s.r.l.
Via A. De Gasperi n.8
74023 Grottaglie (TA)

PROGETTISTA
Ing. Gaetano D'Oronzio
Via Goito 14 - Colobraro (MT)

DA		TRATTA				CIRCUITO C	
DA	A	LUNGHEZZA (m)	LARGHEZZA SCAVO (m)	PROFONDITA' SCAVO (m)	N. TERNE	FORMAZIONE CAVO	
CT 1	N00	916	0,47	1,1			
CT 2	N00	54	0,79	1,1			
N00	N01	846	0,47	1,1			
CT 3	N01	40	0,47	1,1			
N01	N02	1236	0,79	1,1			
CT 4	N02	49	0,79	1,1			
N02	N03	7885	0,79	1,1			
CT 5	N03	3017	0,79	1,1	2	3x(1x185) + 3x(1x630)	
CT 6	N04	1397	0,47	1,1			
CT 7	N04	60	0,79	1,1			
N04	N05	2407	0,47	1,1			
CT 8	N05	624	0,47	1,1	1	3x(1x185)	
N05	N03	2401	0,79	1,1	1	3x(1x185)	
N03	N06	3592	1,43	1,1		3x(1x630)	
CT 9	N07	5642	0,47	1,1	1	3x(1x185)	
CT 10	N07	510	0,79	1,1			
N07	N06	2850	0,47	1,1			
N06	SEU 150/30 KV	6617	1,75	1,1	1	3x(1x630)	



LEGENDA

- Aerogeneratore CT X
- Circuito C: CT 8 - CT 5
- Confini comunali
- Nodi NXX
- Linea 150 kV Stazione condivisa - SE RTN 150 KV di Sant'Arcangelo (di futura realizzazione)
- SEU 150/30 kV all'interno della Stazione Elettrica Condivisa
- Area SE RTN TERNA 150 KV di Sant'Arcangelo (di futura realizzazione) e stallo di condivisione 150 kV interno
- Ingombro Stazione Elettrica altro produttore

Note:

La distanza tra le terne di cavi in parallelo (ricavabile dall'elaborato di progetto "CTOE043 Distribuzione MT: sezioni tipiche delle trincee di caavidotto") non è in scala

I nodi NXX rappresentano elementi fittizi di disegno introdotti per definire univocamente il numero di terne presenti in una tratta

La lunghezza e la sezione dei cavi di una tratta, la larghezza e la profondità di scavo e il numero di terne presenti nella tratta stessa sono ricavabili dalla tabella riportata

AUTORIZZAZIONE UNICA EX D. LGS. N. 387/2003



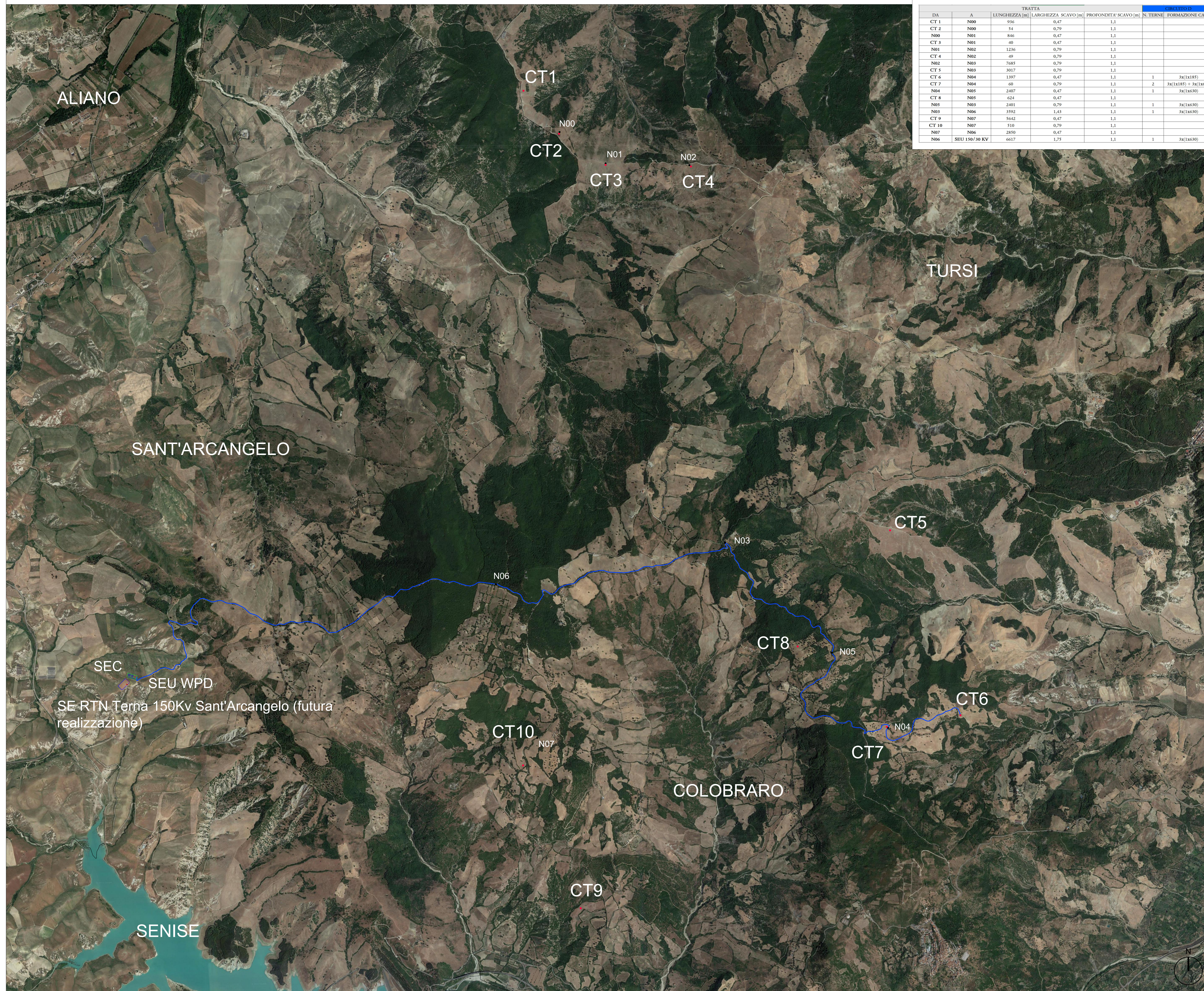
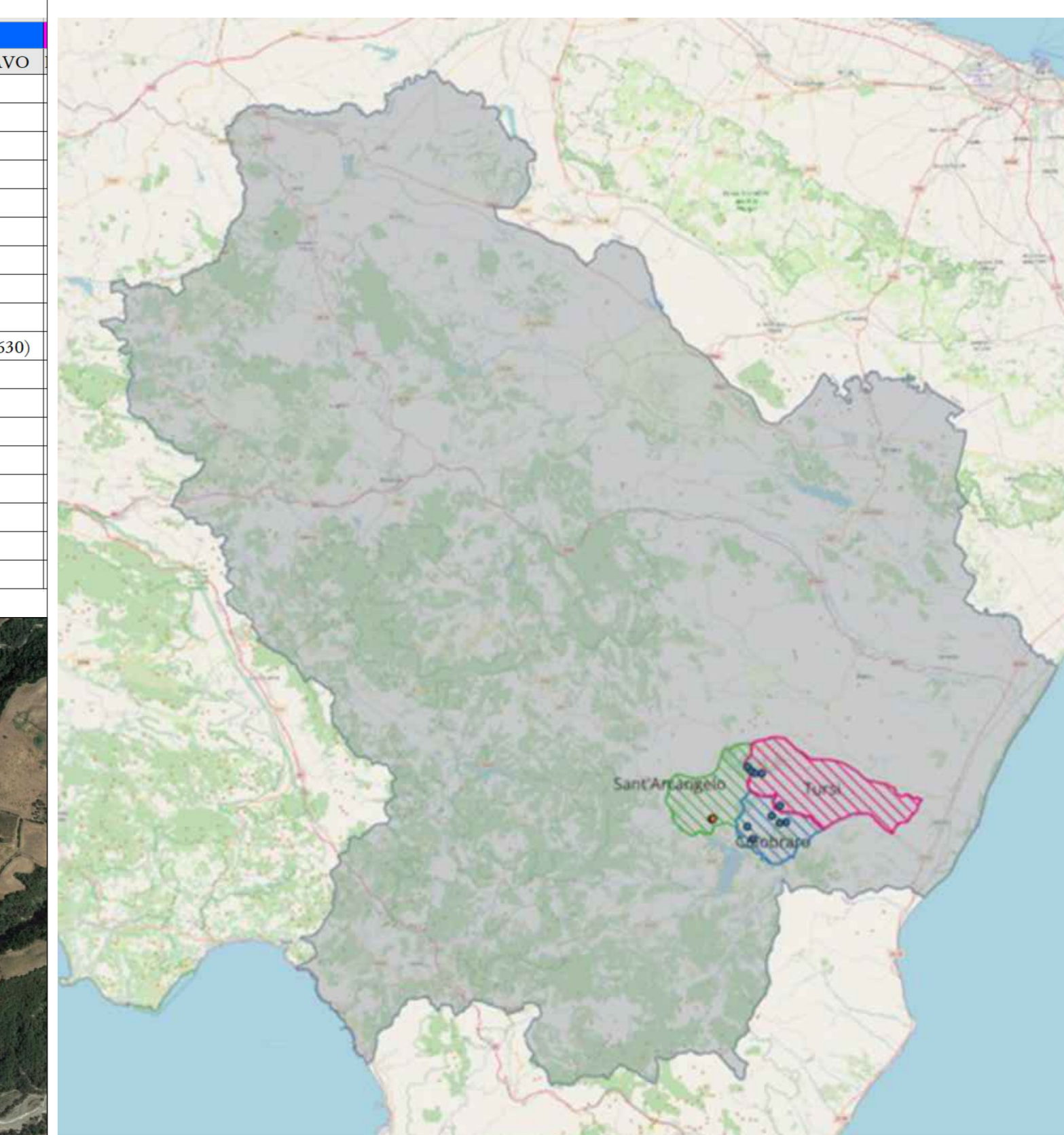
PROGETTO DEFINITIVO
PARCO EOLICO COLOBRARO TURSI

Titolo elaborato:
DISTRIBUZIONE MT - CAVIDOTTO SU ORTOFOTO
(PER CIRCUITI)

MT	TL	WPD	Prima emissione	10/01/2024	00
REDDATTO	CONTR.	APPROV.	DESCRIZIONE REVISIONE DOCUMENTO	DATA	REV

<p>PROPONENTE</p>  <p>WPD MURGE s.r.l. Viale Luca Gaucico 9-11 00143 ROMA</p>	<p>CONSULENZA</p>  <p>GE.CO.D'OR S.R.L. Via A. De Gasperi n.8 74023 Grottaglie (TA)</p> <p>PROGETTISTA Ing. Gaetano D'Oronzio Via Goito 14 - Colobraro (MT)</p>
---	--

DA	A	TRATTA			CIRCUITO D	
		LUNGHEZZA (m)	LARGHEZZA SCAVO (m)	PROFONDITA' SCAVO (m)	N. TERME	FORMAZIONE CAVO
CT 1	N00	936	0,47	1,1		
CT 2	N00	54	0,79	1,1		
N00	N01	846	0,47	1,1		
CT 3	N01	40	0,47	1,1		
N01	N02	1236	0,79	1,1		
CT 4	N02	49	0,79	1,1		
N02	N03	7885	0,79	1,1		
CT 5	N03	3077	0,79	1,1		
CT 6	N04	1397	0,47	1,1	1	3x(1x185)
CT 7	N04	60	0,79	1,1	2	3x(1x185) + 3x(1x630)
N04	N05	2407	0,47	1,1	1	3x(1x630)
CT 8	N05	624	0,47	1,1		
N05	N03	2401	0,79	1,1	1	3x(1x630)
N03	N06	3592	1,43	1,1		
CT 9	N07	5542	0,47	1,1	1	3x(1x630)
CT 10	N07	510	0,79	1,1		
N07	N06	2850	0,47	1,1		
N06	SEU 150/30 KV	6617	1,75	1,1	1	3x(1x630)



LEGENDA

- Aerogeneratore CT X
- Circuito D: CT 6 - CT 7
- Confini comunali
- Nodi NXX
- Linea 150 kV Stazione condivisa - SE RTN 150 KV di Sant'Arcangelo (di futura realizzazione)
- SEU 150/30 kV all'interno della Stazione Elettrica Condivisa
- Area SE RTN TERNA 150 KV di Sant'Arcangelo (di futura realizzazione) e stallo di condivisione 150 kV interno
- Ingombro Stazione Elettrica altro produttore

Note:

La distanza tra le terme di cavi in parallelo (ricavabile dall'elaborato di progetto "CTOE043 Distribuzione MT: sezioni tipiche delle trincee di caavidotto") non è in scala

I nodi NXX rappresentano elementi fittizi di disegno introdotti per definire univocamente il numero di terme presenti in una tratta

La lunghezza e la sezione dei cavi di una tratta, la larghezza e la profondità di scavo e il numero di terme presenti nella tratta stessa sono ricavabili dalla tabella riportata

AUTORIZZAZIONE UNICA EX D. LGS. N. 387/2003





REGIONE BASILICATA
 PARCO EOLICO COLOBRARO TURSÌ

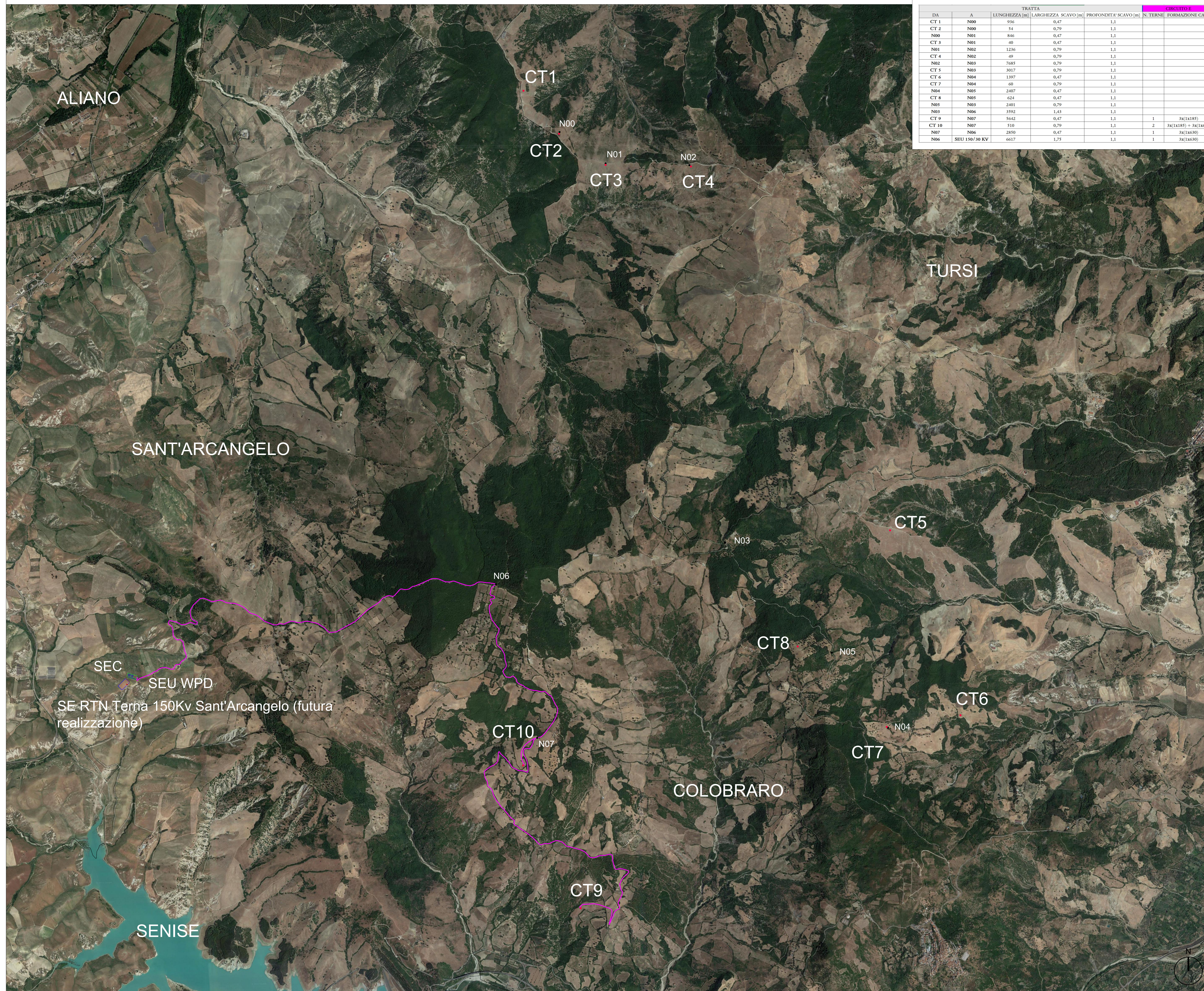
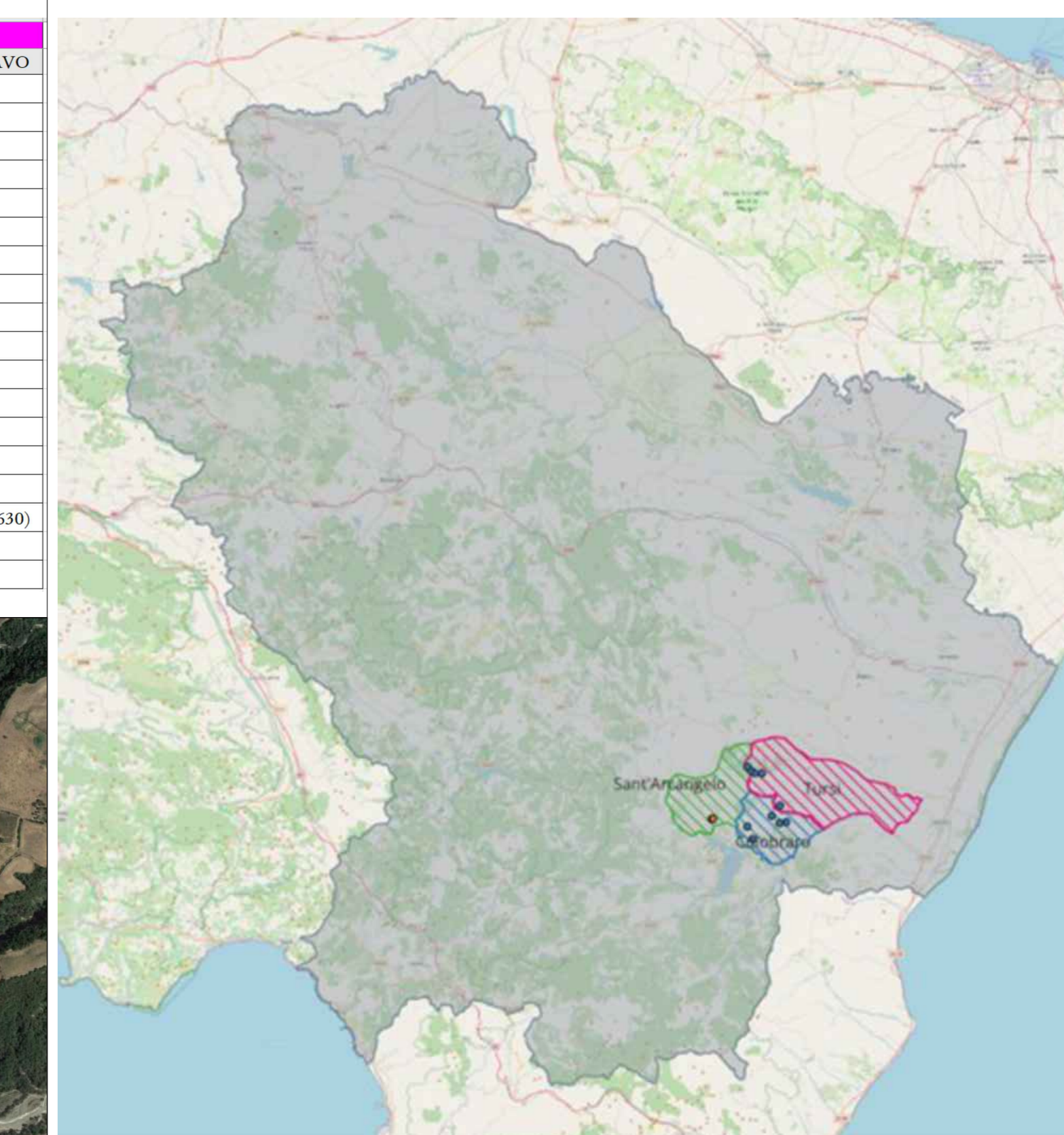
Titolo elaborato:

DISTRIBUZIONE MT - CAVIDOTTO SU ORTOFOTO (PER CIRCUITI)

MT	TL	WPD	Prima emissione	10/01/2024	00
REDDATTO	CONTR.	APPROV.	DESCRIZIONE REVISIONE DOCUMENTO	DATA	REV

<p>PROPONENTE</p>  <p>WPD MURGE s.r.l. Viale Luca Gaucico 9-11 00143 ROMA</p>	<p>CONSULENZA</p>  <p>GE.CO.D'OR S.R.L. Via A. De Gasperi n.8 74023 Grottaglie (TA)</p> <p>PROGETTISTA Ing. Gaetano D'Oronzio Via Goito 14 - Colobraro (MT)</p>
---	--

DA	A	TRATTA			CIRCUITO E	
		LUNGHEZZA (m)	LARGHEZZA SCAVO (m)	PROFONDITA' SCAVO (m)	N. TERME	FORMAZIONE CAVO
CT 1	N00	916	0,47	1,1		
CT 2	N00	54	0,79	1,1		
N00	N01	846	0,47	1,1		
CT 3	N01	40	0,47	1,1		
N01	N02	1236	0,79	1,1		
CT 4	N02	49	0,79	1,1		
N02	N03	7685	0,79	1,1		
CT 5	N03	3017	0,79	1,1		
CT 6	N04	1397	0,47	1,1		
CT 7	N04	60	0,79	1,1		
N04	N05	2407	0,47	1,1		
CT 8	N05	624	0,47	1,1		
N05	N03	2401	0,79	1,1		
N03	N06	3592	1,43	1,1		
CT 9	N07	5542	0,47	1,1	1	3x(1x185)
CT 10	N07	510	0,79	1,1	2	3x(1x185) + 3x(1x630)
N07	N06	2850	0,47	1,1	1	3x(1x630)
N06	SEU 150/30 KV	6617	1,75	1,1	1	3x(1x630)



LEGENDA

- Aerogeneratore CT X
- Circuito E: CT 9 - CT 10
- Confini comunali
- Nodi NXX
- Linea 150 kV Stazione condivisa - SE RTN 150 KV di Sant'Arcangelo (di futura realizzazione)
- SEU 150/30 kV all'interno della Stazione Elettrica Condivisa
- Area SE RTN TERNA 150 KV di Sant'Arcangelo (di futura realizzazione) e stallo di condivisione 150 kV interno
- Ingombro Stazione Elettrica altro produttore

Note:

La distanza tra le terme di cavi in parallelo (ricavabile dall'elaborato di progetto "CTOE043 Distribuzione MT: sezioni tipiche delle trincee di caavidotto") non è in scala

I nodi NXX rappresentano elementi fittizi di disegno introdotti per definire univocamente il numero di terme presenti in una tratta

La lunghezza e la sezione dei cavi di una tratta, la larghezza e la profondità di scavo e il numero di terme presenti nella tratta stessa sono ricavabili dalla tabella riportata

AUTORIZZAZIONE UNICA EX D. LGS. N. 387/2003





PROGETTO DEFINITIVO
PARCO EOLICO COLOBRARO TURSI

Titolo elaborato:

DISTRIBUZIONE MT - CAVIDOTTO SU ORTOFOTO
(PER CIRCUITI)

MT	TL	WPD	Prima emissione	10/01/2024	00
REDDATTO	CONTR.	APPROV.	DESCRIZIONE REVISIONE DOCUMENTO	DATA	REV

PROPONENTE	CONSULENZA
 WPD MURGE s.r.l. Viale Luca Gaucico 9-11 00143 ROMA	 GE.CO.D'OR. S.R.L. Via A. De Gasperi n.8 74023 Grottaglie (TA)
PROGETTISTA Ing. Gaetano D'Oronzio Via Goito 14 - Colobraro (MT)	

Codice CTOE042	Formato A0	Scala 1:15000	Foglio 5/5
-------------------	---------------	------------------	---------------