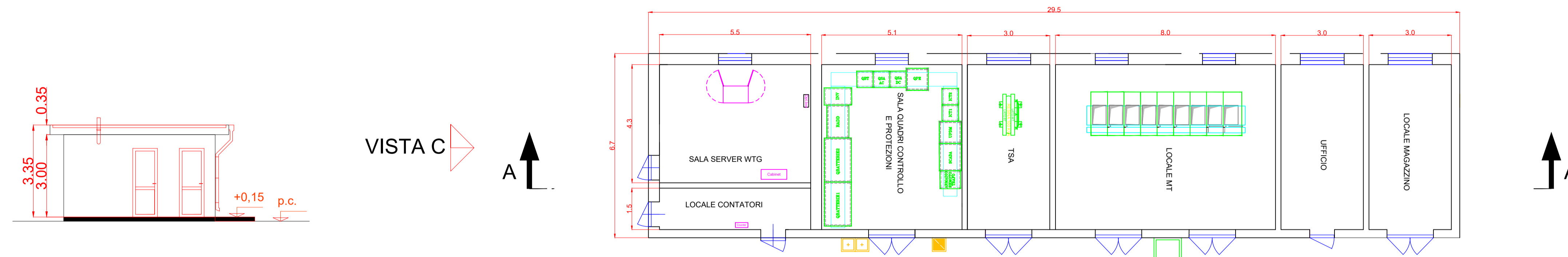
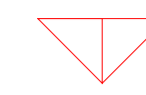


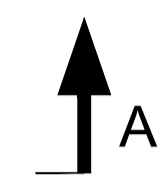
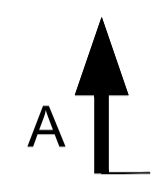
EDIFICIO DI COMANDO E CONTROLLO

Nota: tutte le quote sono espresse in metri

VISTA B

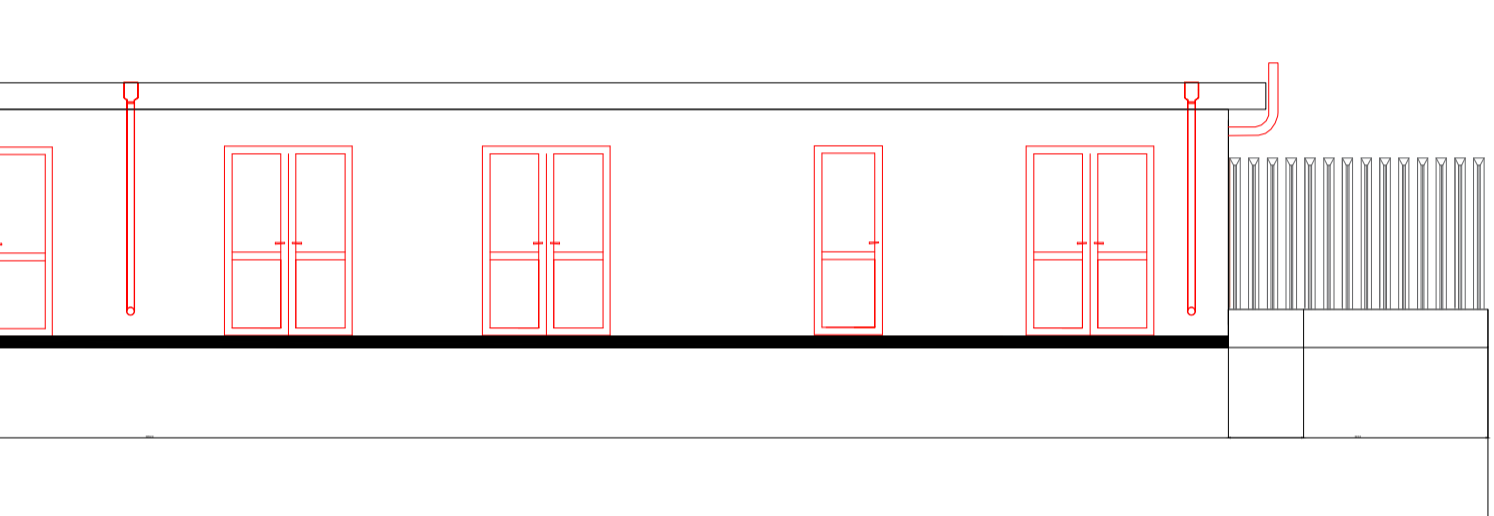


VISTA C

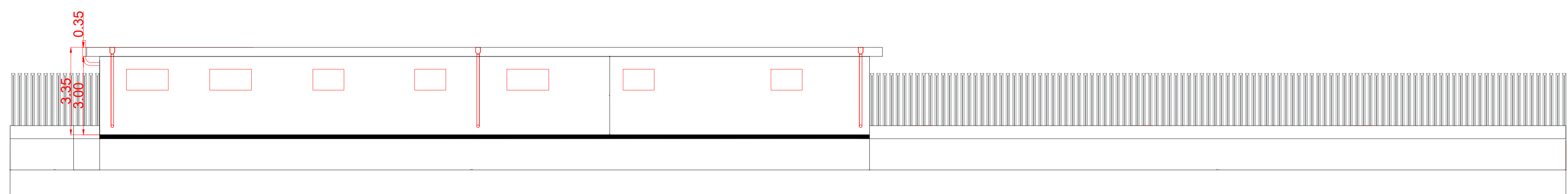


EDIFICIO DI CONTROLLO - VISTA C

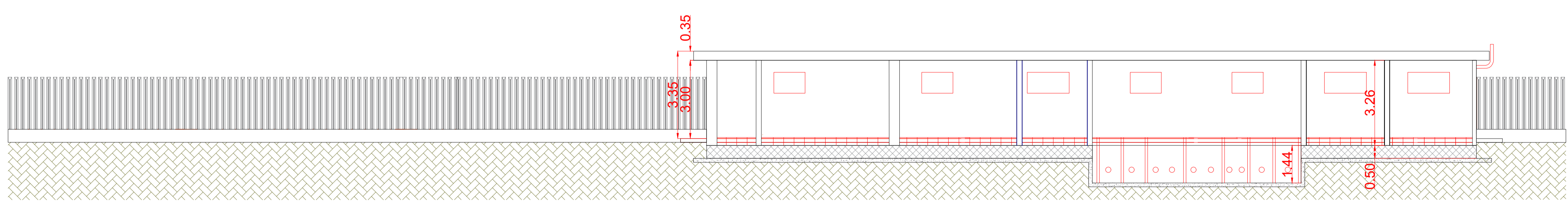
VISTA A



EDIFICIO DI CONTROLLO - VISTA A



EDIFICIO DI CONTROLLO - VISTA B



EDIFICIO DI CONTROLLO - SEZIONE A-A

AUTORIZZAZIONE UNICA EX D. LGS. N. 387/2003



PROGETTO DEFINITIVO
PARCO EOLICO COLOBRARO TURSI

Titolo elaborato:
SOTTOSTAZIONE ELETTRICA UTENTE PIANTE, PROSPETTI
E SEZIONI

MT	TL	WPD	Prima Emissione	10/01/2024	00
REDATTO	CONTR.	APPROV.	DESCRIZIONE REVISIONE DOCUMENTO	DATA	REV

PROPONENTE

 WPD MURGE s.r.l.
 Viale Luca Gaurico 9-11
 00143 ROMA

CONSULENZA

 GE.CO.D'OR. S.R.L.
 Via A. De Gasperi n.8
 74023 Grottaglie (TA)

PROGETTISTA
 Ing. Gaetano D'Oronzio
 Via Goito 14 - Colobraro (MT)