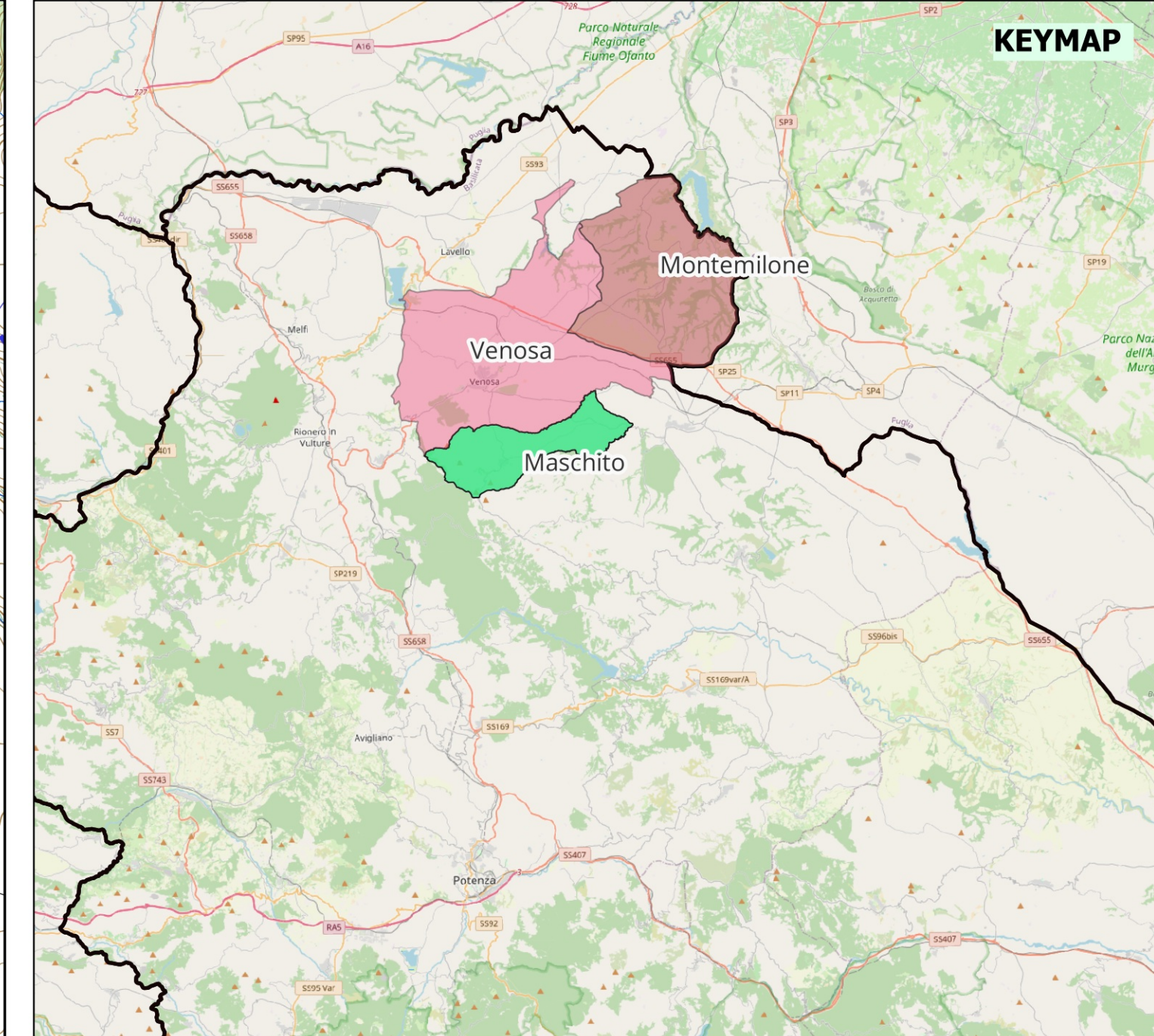
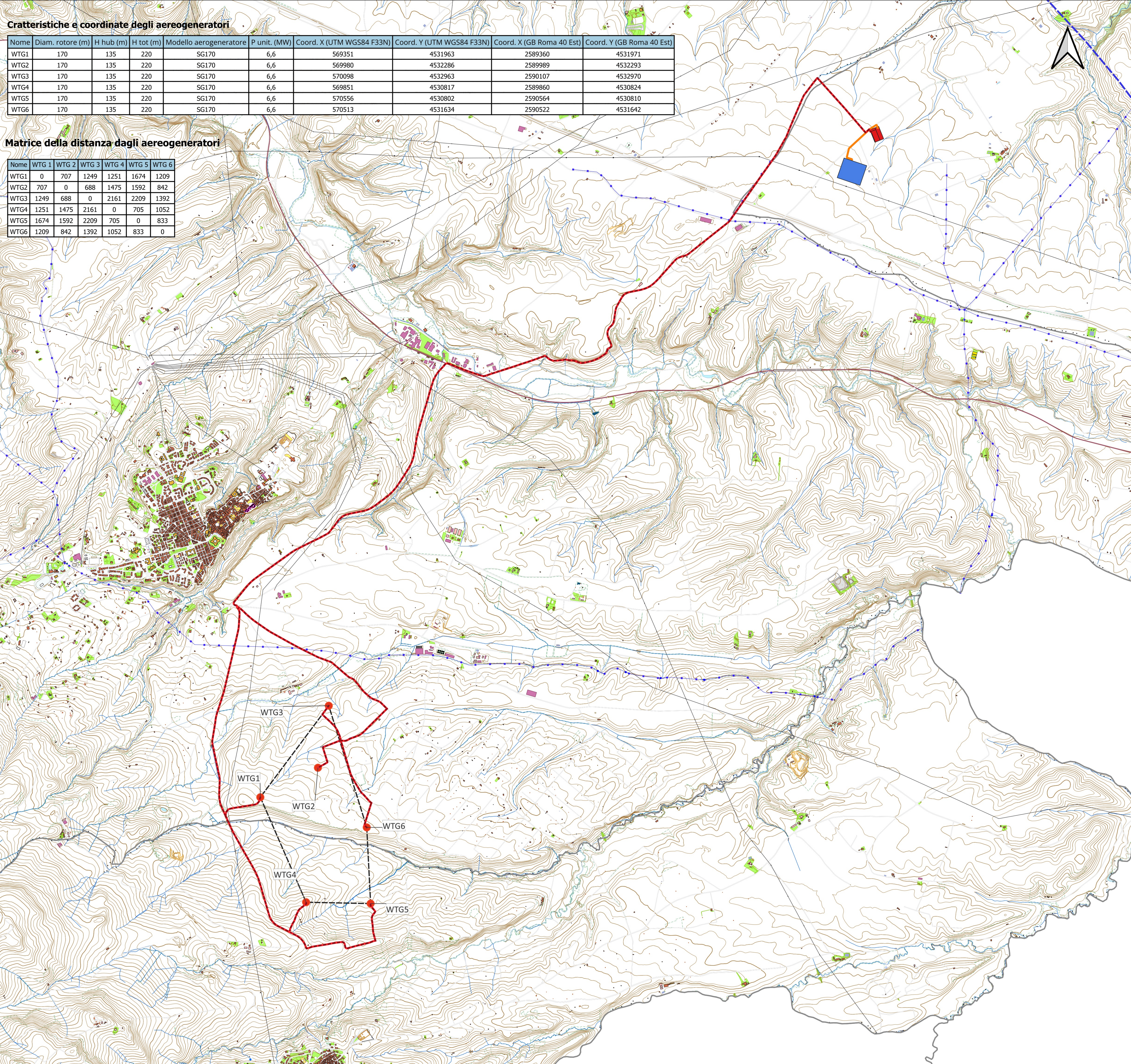


Caratteristiche e coordinate degli aerogeneratori

Nome	Diam. rotore (m)	H hub (m)	H tot (m)	Modello aerogeneratore	P unit. (MW)	Coord. X (UTM WGS84 F33N)	Coord. Y (UTM WGS84 F33N)	Coord. X (GB Roma 40 Est)	Coord. Y (GB Roma 40 Est)
WTG1	170	135	220	SG170	6,6	569351	4531963	2589360	4531971
WTG2	170	135	220	SG170	6,6	569980	4532286	2589989	4532293
WTG3	170	135	220	SG170	6,6	570098	4532963	2590107	4532970
WTG4	170	135	220	SG170	6,6	569851	4530817	2589860	4530824
WTG5	170	135	220	SG170	6,6	570556	4530802	2590564	4530810
WTG6	170	135	220	SG170	6,6	570513	4531634	2590522	4531642

Matrice della distanza dagli aerogeneratori

Nome	WTG 1	WTG 2	WTG 3	WTG 4	WTG 5	WTG 6
WTG1	0	707	1249	1251	1674	1209
WTG2	707	0	688	1475	1592	842
WTG3	1249	688	0	2161	2209	1392
WTG4	1251	1475	2161	0	705	1052
WTG5	1674	1592	2209	705	0	833
WTG6	1209	842	1392	1052	833	0



● layout
— cavidotto MT interrato
— cavo AT
■ sottostazione utente
■ RTN Terna
 area attinente il parco eolico
 Area Vasta 11 Km ai sensi del D.M. 10/09/2010
 Limiti Comunali 2011 (ISTAT)
 Limiti Regionali (ISTAT)

REGIONE BASILICATA
COMUNE DI MASCHITO
COMUNE DI VENOSA
COMUNE DI MONTEMILONE
PROVINCIA DI POTENZA

PROGETTO DEFINITIVO

Costruzione ed esercizio di impianto di produzione di energia elettrica da fonte eolica "Venosa" di potenza in massima immissione pari a 39,6 MW e relative opere connesse da realizzarsi nei comuni di Venosa, Maschito e Montemilone (Pz).

Titolo elaborato A.16.a.5 / A.16.a.6 / A.16.b.1 / A.16.b.5 - Carta con localizzazione georeferenziata	Codice elaborato F0624AT03A Scala 1:20.000
---	---

Riproduzione e consegna a terzi solo dietro specifica autorizzazione.

<p>F4 ingegneria srl Via Di Giura - Centro Direzionale, 85100 Potenza Tel: +39 0971 1944797 - Fax: +39 0971 55452 www.f4ingegneria.it - f4ingegneria@pec.it</p> <p style="text-align: center;">Il Direttore Tecnico (Ing. Giovanni DI SANTO)</p> <p> Società certificata secondo le norme UNI-EN ISO 9001:2015 per l'erogazione di servizi di ingegneria nei settori: civile, idraulica, acustica, energia, ambiente (settore IAF: 34).</p>	<p>Gruppo di lavoro Dott. for. Luigi ZUCCARO Ing. Giuseppe MANZI Ing. Angelo CORRADO Ing. Mariagrazia PIETRAFESA Geom. Nicola DEMA Ing. Gerardo Giuseppe SCAVONE Ing. Federica COLANGELO Arch. Gaia TELESKA Ing. Jr. Maria CARLEO Sig. Vito PIERRI</p>
--	--

Consulenze specialistiche:

Committente

Venosa S.r.l.
 Via Dante 7, 20123 Milano

Data	Descrizione	Redatto	Verificato	Approvato
Gennaio 2024	Prima emissione	MCL	MMA	GMA

File sorgente: F0624_Progetto.agz