






### Impianto eolico "Venosa"

- layout
- ★ Interferenza
- cavidotto
- bacini idrografici**
- Bacino tombino 7
- Bacino tombino 8
- Bacino tombino 6 e 7

**PROGETTO DEFINITIVO**

Costruzione ed esercizio di impianto di produzione di energia elettrica da fonte eolica "Venosa" di potenza in massima immissione pari a 39,6 MW e relative opere connesse da realizzarsi nei comuni di Venosa, Maschito e Montemilone (Pz).

Titolo elaborato


## A.16.a.12 - Corografia dei bacini (1 di 2)

Codice elaborato  
**F0624AT04A**

Scala  
**1:10.000**


Riproduzione o consegna a terzi solo dietro specifica autorizzazione

**Progettazione**



**F4 Ingegneria srl**  
Via Di Giura - Centro Direzionale, 85100 Potenza  
Tel: +39 0971 1944797 - Fax: +39 0971 55452  
www.f4ingegneria.it - f4ingegneria@pec.it

Il Direttore Tecnico  
(ing. Giovanni DI SANTO)




Gruppo di lavoro

Dott. for. Luigi ZUCCARO  
Ing. Giuseppe MANZI  
Ing. Angelo CORRADO  
Ing. Mariagrazia PIETRAFESA  
Geom. Nicola DEMA  
Ing. Gerardo Giuseppe SCAVONE  
Ing. Federica COLANGELO  
Arch. Gaia TELESCA  
Ing. Jr. Maria CARLO  
Sig. Vito PIERRI

**Consulenze specialistiche:**

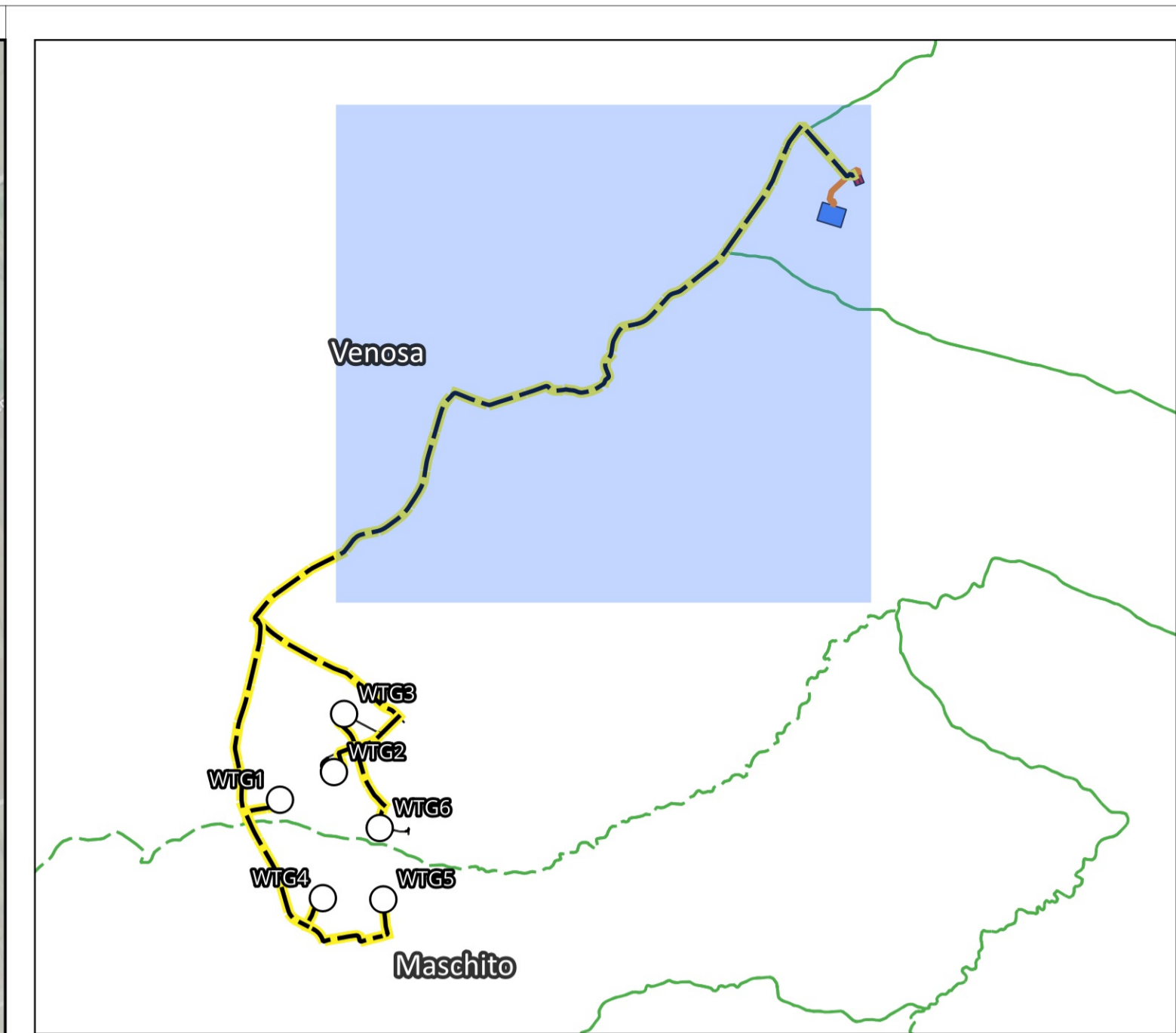
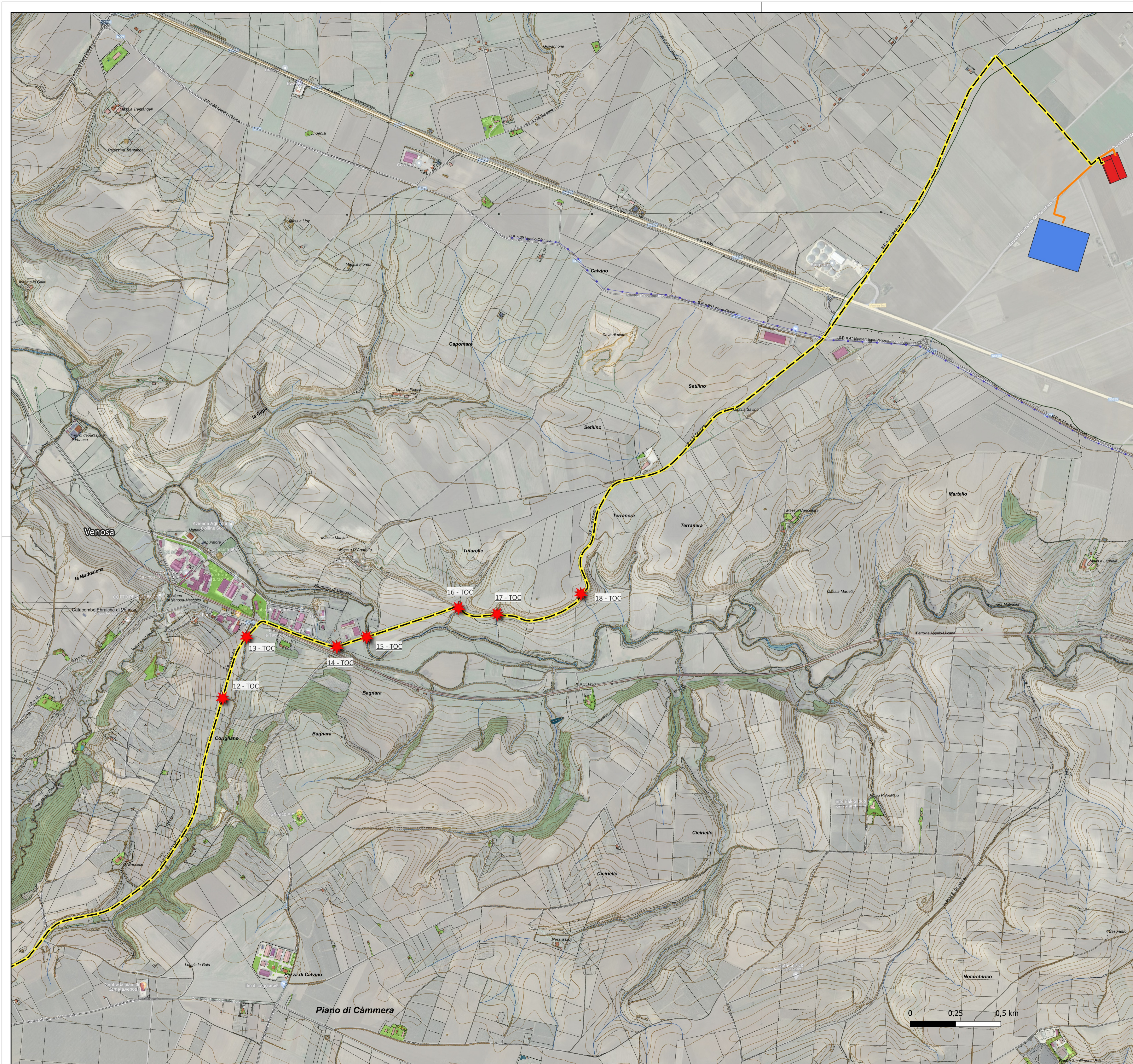
**Committente**



**Venosa S.r.l.**  
Via Dante 7, 20123 Milano

Data	Descrizione	Redatto	Verificato	Approvato
Gennaio 2024	Prima emissione	MCL	MMA	GMA

File sorgente: F0624AT04A - A.16.a.12 - Corografia dei bacini.qgz



**Impianto eolico "Venosa"**

- Interferenza
- cavidotto
- cavo AT
- Connessione**
- SETerna
- set

REGIONE BASILICATA  
 COMUNE DI MASCHITO  
 COMUNE DI VENOSA  
 COMUNE DI MONTEMILONE  
 PROVINCIA DI POTENZA

**PROGETTO DEFINITIVO**

Costruzione ed esercizio di impianto di produzione di energia elettrica da fonte eolica "Venosa" di potenza in massima immissione pari a 39,6 MW e relative opere connesse da realizzarsi nei comuni di Venosa, Maschito e Montemilone (Pz).

Titolo elaborato: **A.16.a.12 - Corografia dei bacini (2 di 2)**

Codice elaborato: **F0624AT04A**

Scala: **1:10.000**

Reproduzione e consegna a terzi solo dietro specifica autorizzazione.

---

**F4 Ingegneria srl**  
 Via Di Giura - Centro Direzionale, 85100 Potenza  
 Tel: +39 0971 1944797 - Fax: +39 0971 55452  
 www.f4ingegneria.it - f4ingegneria@pec.it

Il Direttore Tecnico  
(Ing. Giovanni DI SANTO)

Società certificata secondo le norme UNI-EN ISO 9001:2015 per l'erogazione di servizi di ingegneria nei settori: civile, idraulico, acustica, energia, ambiente (settor IAF: 34).

Gruppo di lavoro  
 Dott. for. Luigi ZUCCARO  
 Ing. Giuseppe MANZI  
 Ing. Angelo CORRADO  
 Ing. Mariagrazia PIETRAFESA  
 Geom. Nicola DEMA  
 Ing. Gerardo Giuseppe SCAVONE  
 Ing. Federica COLANGELO  
 Arch. Gaia TELESIA  
 Ing. Jr. Maria CARLO  
 Sig. Vito PIERRI

---

Consulenze specialistiche:

---

**Committente**

**Venosa S.r.l.**  
 Via Dante 7, 20123 Milano

---

Data	Descrizione	Redatto	Verificato	Approvato
Gennaio 2024	Prima emissione	MCL	MMA	GMA

File sorgente: F0624AT04A - A.16.a.12 - Corografia dei bacini.qgz