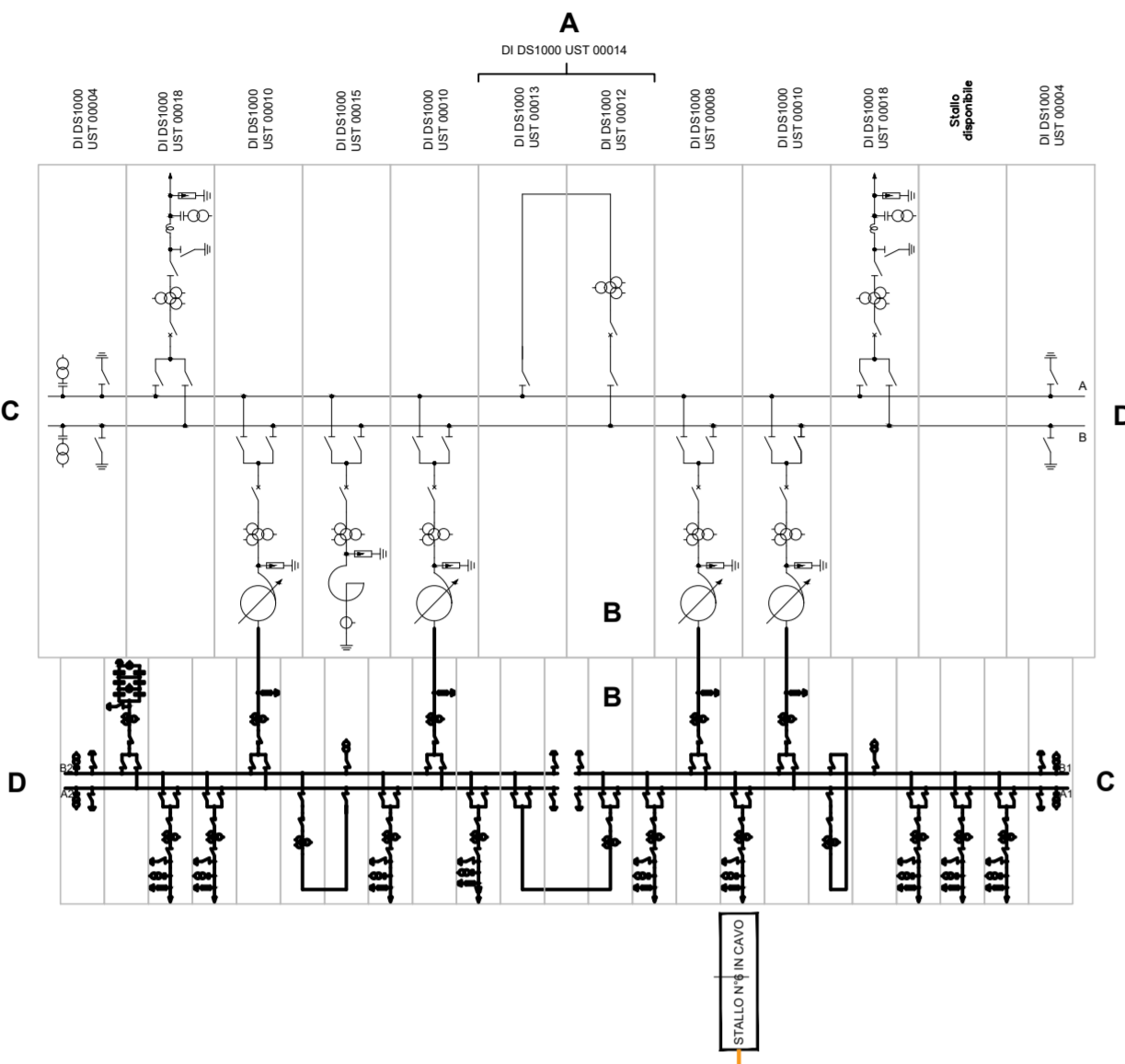


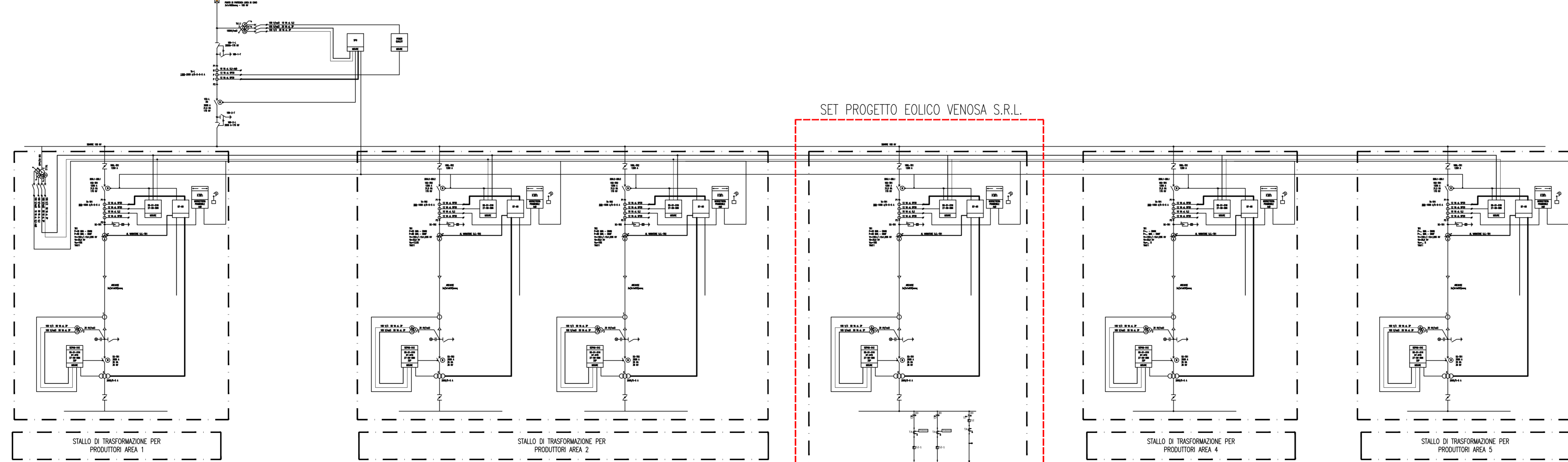
NUOVA SE-380/150 kV DI MONTEMLONE (PZ) DI RIN

- LEGENDA**
Elementi 380 kV
- ATR
 - Scaricatore
 - TA a 1 nucleo
 - TA a 3 nuclei
 - Interruttore
 - Sezionatore
 - Sezionatore di linea/terra
 - BOC - Bobina Ordo Compensata
 - TVC - TV Capacitivo
 - TP (Trasformatore inattivo di Potenza)
 - Reattore
 - Sezionatore di terra

- LEGENDA**
Elementi 150-132 kV
- Scaricatore
 - TA a 1 nucleo
 - TA a 3 nuclei
 - Interruttore
 - Sezionatore
 - Sezionatore di linea/terra
 - BOC - Bobina Ordo Compensata
 - TVC - TV Capacitivo
 - TP (Trasformatore inattivo di Potenza)
 - Banco condensatori
 - Sezionatore di terra
 - Terminale orto-cavo



SCHEMA STAZIONE ELEVATRICE 150/30 kV DEL CONDOMINIO



PROGETTO DEFINITIVO

Costruzione ed esercizio di impianto di produzione di energia elettrica da fonte eolica "Venosa" di potenza in massima immissione pari a 39,6 MW e relative opere connesse da realizzarsi nei comuni di Venosa, Maschito e Montemilone (Pz).

A.16.b.4 - Schema di collegamento alla rete elettrica di distribuzione e trasmissione

Codice elaborato: **F0624FT12A**
Scala: **varie**

Progettazione

F4 Ingegneria srl
Via Di Giura - Centro direzionale, 85100 Potenza
Tel: +39 0971 1944797 - Fax: +39 0971 55452
www.f4ingegneria.it - f4ingegneria@pec.it

Il Direttore Tecnico
(Ing. Giovanni DI SANTO)

Gruppo di lavoro
Dott. For. Luigi ZUCCARO
Ing. Giuseppe MARZI
Ing. Angelo CORRADO
Ing. Mariagrazia PIETRAFESA
Geom. Nicola DEMA
Ing. Gerardo Giuseppe SCAVONE
Arch. Gaia TELESKA
Ing. Jr. Maria CARLEO
Sig. Vito PIERRI

Consulenze specialistiche

Committente

VENOSA srl
Via Dante 7 20123
Milano

Data	Descrizione	Redatto	Verificato	Approvato
Gennaio 2024	Prima emissione	MCL	MMA	GMA