

- LEGENDA**
- Distanza di 1320m dal perimetro dei centri urbani
 - Centri abitati
 - Distanze 3D-5D
 - Direzione del vento
- Impianti esistenti autorizzati e parere favorevole**
- Autorizzati
 - Esistenti
 - Mini eolico esistente

PROGETTO DEFINITIVO

Costruzione ed esercizio di impianto di produzione di energia elettrica da fonte eolica "Venosa" di potenza in massima immissione pari a 39,6 MW e relative opere connesse da realizzarsi nei comuni di Venosa, Maschito e Montemilone (Pz).

Titolo elaborato

A.16.b.13.2 - Carta dei requisiti tecnici ai sensi del D.M. 10/09/2010 [1di2]

Codice elaborato

F0624AT19A

Scala

1:10.000

Riproduzione e ristampa a terzi sono vietate senza autorizzazione

Progettazione

F4 Ingegneria srl
Via Di Giura - Centro Direzionale, 85100 Potenza
Tel: +39 0971 1944797 - Fax: +39 0971 55452
www.f4ingegneria.it - f4ingegneria@pec.it

Il Direttore Tecnico
(Ing. Giovanni DI SANTO)

Società certificata secondo le norme UNI-EN ISO 9001:2015 e UNI-EN ISO 14001:2015 per l'erogazione di servizi di ingegneria nei settori: civile, idraulica, acustica, energia, ambiente (settore IAF: 34).

Gruppo di lavoro

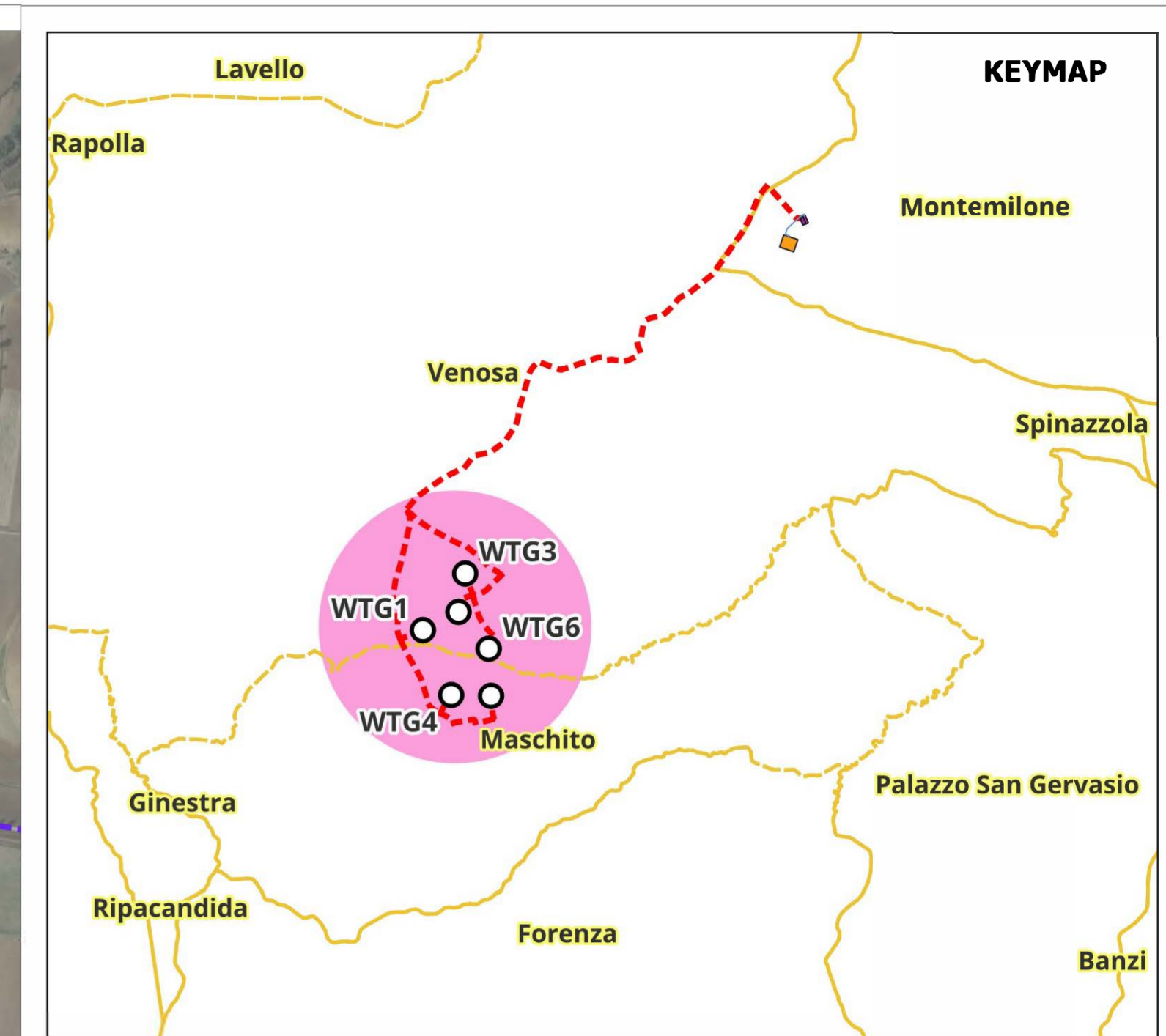
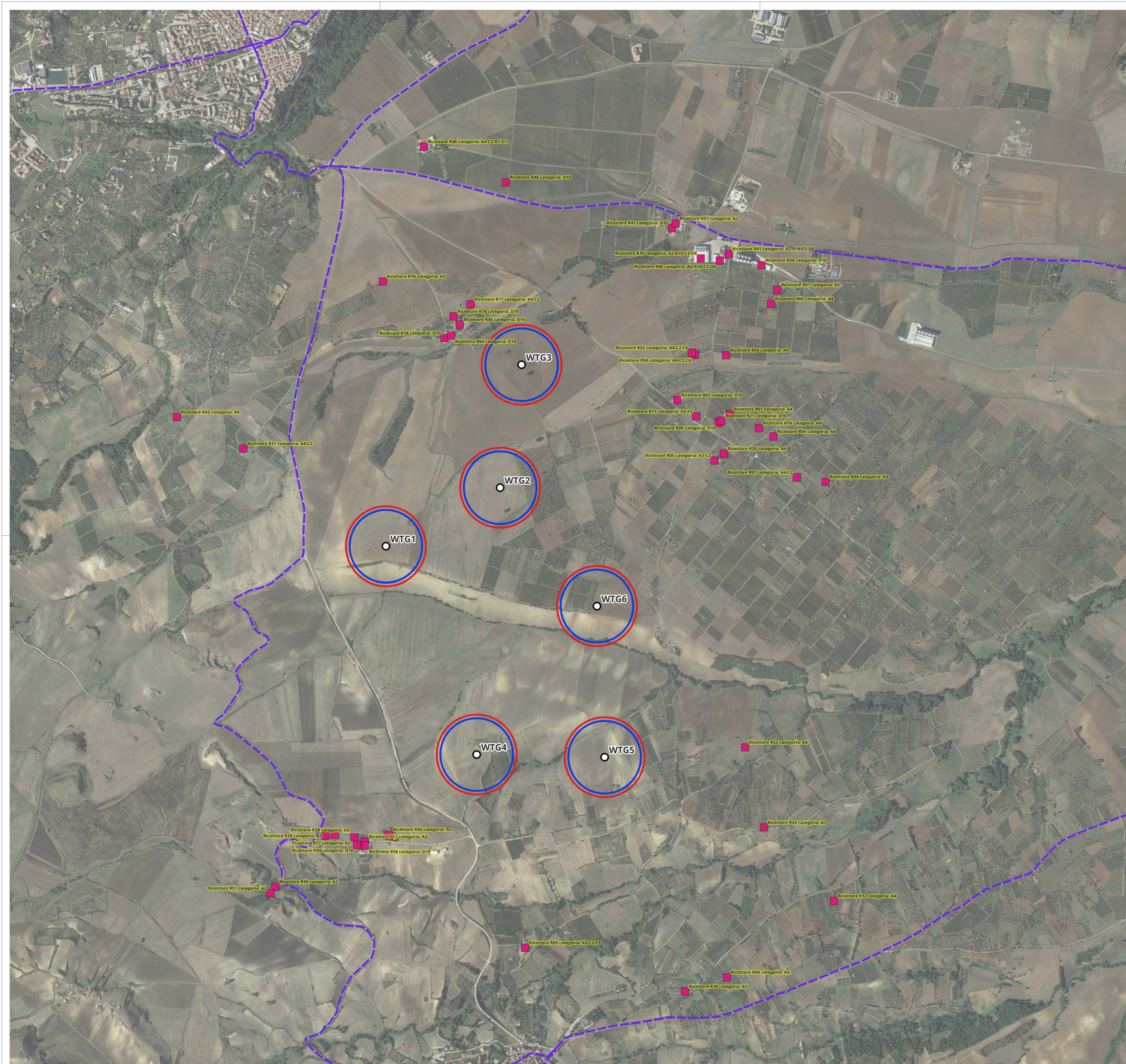
Dott. for. Luigi ZUCCARO
Ing. Giuseppe MARANI
Ing. Angelo CORRADO
Ing. Mariagrazia PIETRAFESA
Geom. Nicola DEMA
Ing. Gerardo Giuseppe SCARONE
Ing. Federica COLANGIULO
Arch. Gaia TELESIA
Ing. Jr. Maria CARLEO
Sig. Vito PIERRI

Committente

Venosa S.r.l.
Via Dante 7, 20123 Milano

Data	Descrizione	Redatto	Verificato	Approvato
Gennaio 2024	Prima emissione	CSA	MMA	GMA

File sorgente: F0624.agr



LEGENDA

- layout
- - - Strade provinciali
- Distanza di 200m da unità abitative munite di abitabilità
- Distanza di 220m da strade provinciali o nazionali
- Ricettori

REGIONE BASILICATA

COMUNE DI MASCHITO

COMUNE DI VENOSA

COMUNE DI MONTEMILONE

PROVINCIA DI POTENZA

PROGETTO DEFINITIVO

Costruzione ed esercizio di impianto di produzione di energia elettrica da fonte eolica "Venosa" di potenza in massima immissione pari a 39,6 MW e relative opere connesse da realizzarsi nei comuni di Venosa, Maschito e Montemilone (Pz).

Titolo elaborato

A.16.b.13.2 - Carta dei requisiti tecnici ai sensi del D.M. 10/09/2010 [2di2]

Codice elaborato

F0624AT19A

Scala

1:25.000

Riproduzione e ristampa a tiratura limitata senza specifiche autorizzazioni

F4 Ingegneria srl

Via Di Giura - Centro Direzionale, 85100 Potenza
Tel: +39 0971 1944797 - Fax: +39 0971 55452
www.f4ingegneria.it - f4ingegneria@pec.it

Il Direttore Tecnico
(Ing. Giovanni DI SANTO)

Gruppo di lavoro

Dott. for. Luigi ZUCCARO
Ing. Giuseppe MANZI
Ing. Angelo CORRADO
Ing. Mariagrazia PIETRAFESA
Geom. Nicola DEMA
Ing. Gerardo Giuseppe SCAVONE
Ing. Federica COLANGIULO
Arch. Gaia TELESCA
Ing. Jr. Maria CARLEO
Sig. Vito PIERRI

Comittente

Venosa S.r.l.
Via Dante 7, 20123 Milano

Data	Descrizione	Redatto	Verificato	Approvato
Gennaio 2024	Prima emissione	CSA	MMA	GMA

File sorgente: F0624.agr