

- layout
 - caviodotto
 - cavo AT
 - Area Vasta 11 Km ai sensi del D.M. 10/09/2010
 - SE Terna
 - set
- | | | |
|---|--|---|
| <ul style="list-style-type: none"> 15.83-Aree argillose ad erosione accelerata 22.1-Acque dolci (laghi, stagni) 31.81-Cespuglieti temperati a latifoglie 31.8A-Roveti 32.211-Macchia bassa a olivastro e lentisco 34.323-Praterie xerice del piano collinare, dominate da <i>Brachypodium rupestre</i>, <i>B. caespitosum</i> 34.326-Praterie mesiche del piano collinare | <ul style="list-style-type: none"> 34.5-Praterie aride mediterranee 34.74-Praterie xerice dell'Italia centrale e meridionale 34.8_m-Praterie subnitrofile 38.1-Praterie mesofile pascolate 41.18-Faggete dell'Italia meridionale 41.732-Querceti mediterranei a roverella 41.737B-Boschi submediterranei orientali di quercia bianca dell'Italia meridionale 41.7511-Querceti mediterranei a cerro 41.7512-Querceti a cerro e farnetto dell'Italia centrale e meridionale 44.12-Salicti arbustivi ripariali mediterranei 44.14-Boschi ripariali mediterranei di salici 44.61-Boschi ripariali a pioppi 53.1-Canneti a <i>Phragmites australis</i> e altre elofite 82.1-Culture intensive | <ul style="list-style-type: none"> 82.3-Culture estensive 83.15-Frutteti 83.21-Vigneti 83.31-Plantagioni di confere 83.322-Plantagioni di eucalpti 83.324-Robinieti 83.325-Altre plantagioni di latifoglie 85.1-Grandi perchi 86.1-Città, centri abitati 86.3-Siti industriali attivi 86.41-Cave 86.6-Siti archeologici e ruderi |
|---|--|---|

REGIONE BASILICATA **COMUNE DI MASCHITO** **COMUNE DI VENOSA** **COMUNE DI MONTEMILONE** **PROVINCIA DI POTENZA**

PROGETTO DEFINITIVO

Costruzione ed esercizio di impianto di produzione di energia elettrica da fonte eolica "Venosa" di potenza in massima immissione pari a 39,6 MW e relative opere connesse da realizzarsi nei comuni di Venosa, Maschito e Montemilone (Pz).

Titolo elaborato: **A.17.16 - Carta degli Habitat** Codice elaborato: **F0624B08A**

Scala: **1:45.000**

Progettazione: **F4 Ingegneria srl**
Via Di Giura - Centro Direzionale, 85100 Potenza
Tel: +39 0971 1544797 - Fax: +39 0971 55452
www.f4ingegneria.it - f4ingegneria@pec.it

Il Direttore Tecnico (ing. Giovanni DI SANTO)

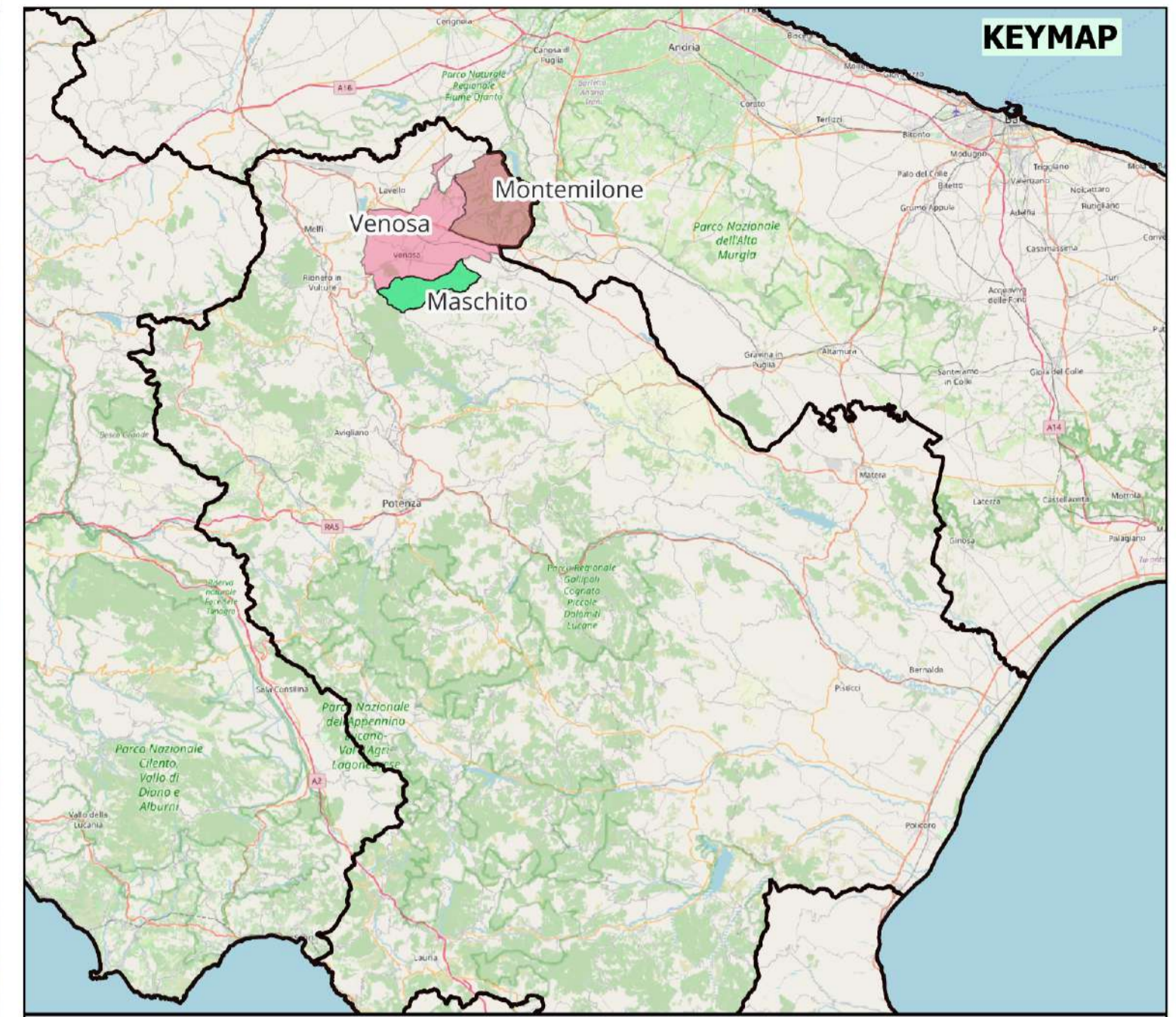
Gruppo di lavoro:
Dott. for. Luigi ZUCCARO
Ing. Giuseppe MANO
Ing. Angelo CORRADO
Ing. Mariagrazia PIETRAFESA
Geom. Nicola DEMA
Ing. Gerardo Giuseppe SCANOVA
Ing. Federica COLANGELO
Arch. Gaia TELESKA
Ing. Jr. Maria CARLEO
Sig. Vito PIERRI

Consulenze specialistiche:

Committente: **Venosa S.r.l.**
Via Dante 7, 20123 Milano

Data	Descrizione	Redatto	Verificato	Approvato
Gennaio 2024	Prima emissione	LRO	MMA	GMA

File sorgente: **F0624_Progetto_commissa F0626_Venosa.qgd**



● layout
 ■ set
 — cavo AT
 - - - cavidotto
 ■ SETerna
 □ Area Vasta 11 Km ai sensi del D.M. 10/09/2010

A.17.16 - Carta degli Habitat Fragilità Ambientale

Molto bassa
 Bassa
 Media
 Alta
 N.C.

REGIONE
BASILICATA

COMUNE DI
MASCITO

COMUNE DI
VENOSA

COMUNE DI
MONTEMILONE

PROVINCIA DI
POTENZA

PROGETTO DEFINITIVO

Costruzione ed esercizio di impianto di produzione di energia elettrica da fonte eolica "Venosa" di potenza in massima immissione pari a 39,6 MW e relative opere connesse da realizzarsi nei comuni di Venosa, Maschito e Montemilone (Pz).

Titolo elaborato:

A.17.16 - Carta degli Habitat Fragilità Ambientale

Codice elaborato:

F0624BT08A

Scala:

1:45.000

Reproduzione e consegna a terzi solo dietro autorizzazione

Progettazione

F4 Ingegneria srl
 Via Di Giura - Centro Direzionale, 85100 Potenza
 Tel: +39 0971 1944797 - Fax: +39 0971 55452
 www.f4ingegneria.it - f4ingegneria@pec.it

Il Direttore Tecnico
 (ing. Giovanni DI SANTO)

AENOR
 Società certificata secondo le norme UNI-EN ISO 9001 per l'erogazione di servizi di ingegneria nei settori: civile, idraulico, acustico, energia, ambiente (settore IAF: 34).

Gruppo di lavoro

Dott. for. Luigi ZUCCARO
 Ing. Giuseppe MANDI
 Ing. Angelo CORRADO
 Ing. Mariagrazia PIETRAFESA
 Geom. Nicola DEMA
 Ing. Gerardo Giuseppe SCAVONE
 Ing. Federica COLANGELO
 Arch. Gaia TELESCA
 Ing. Jr. Maria CARLEO
 Sig. Vito PIERRI

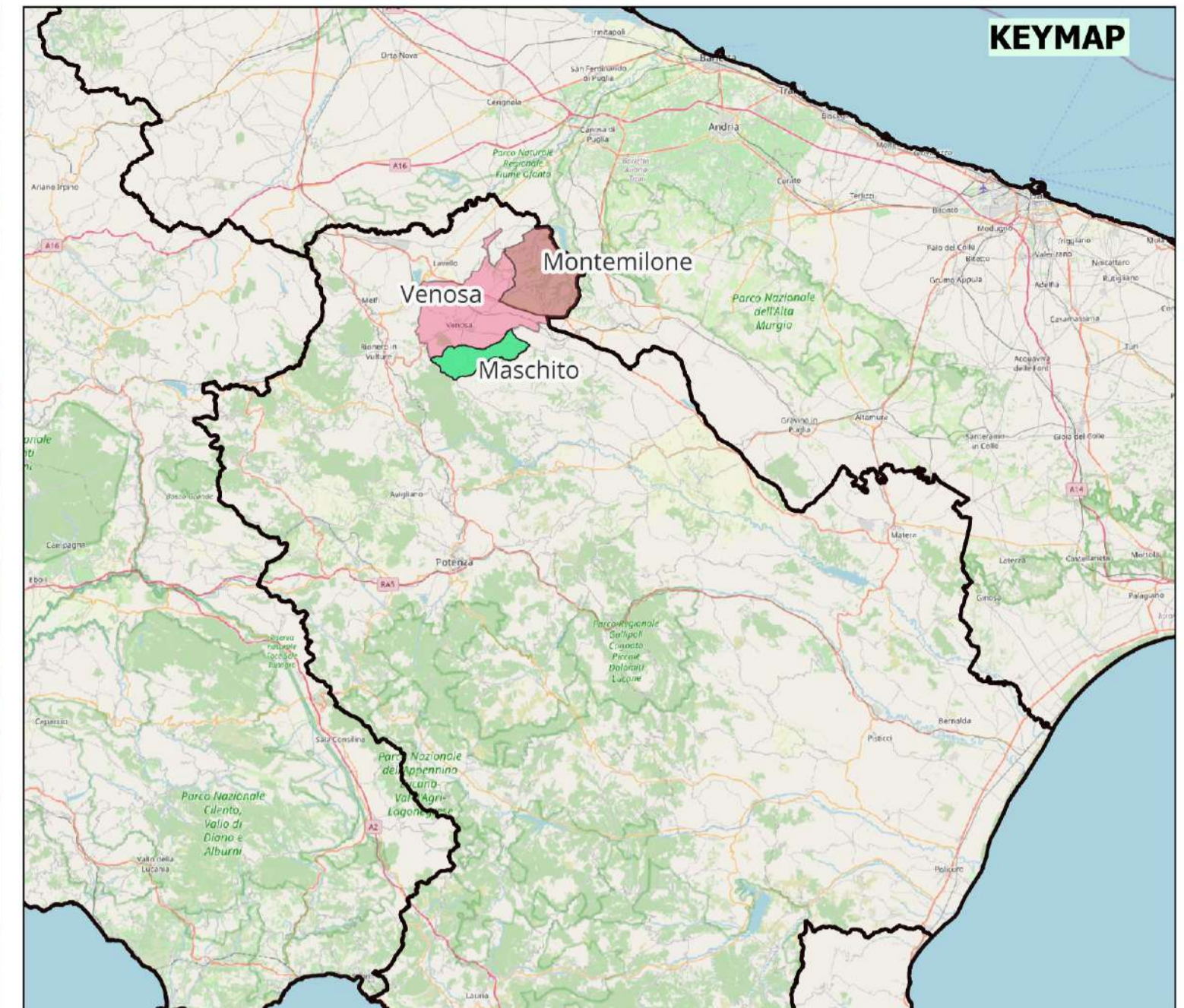
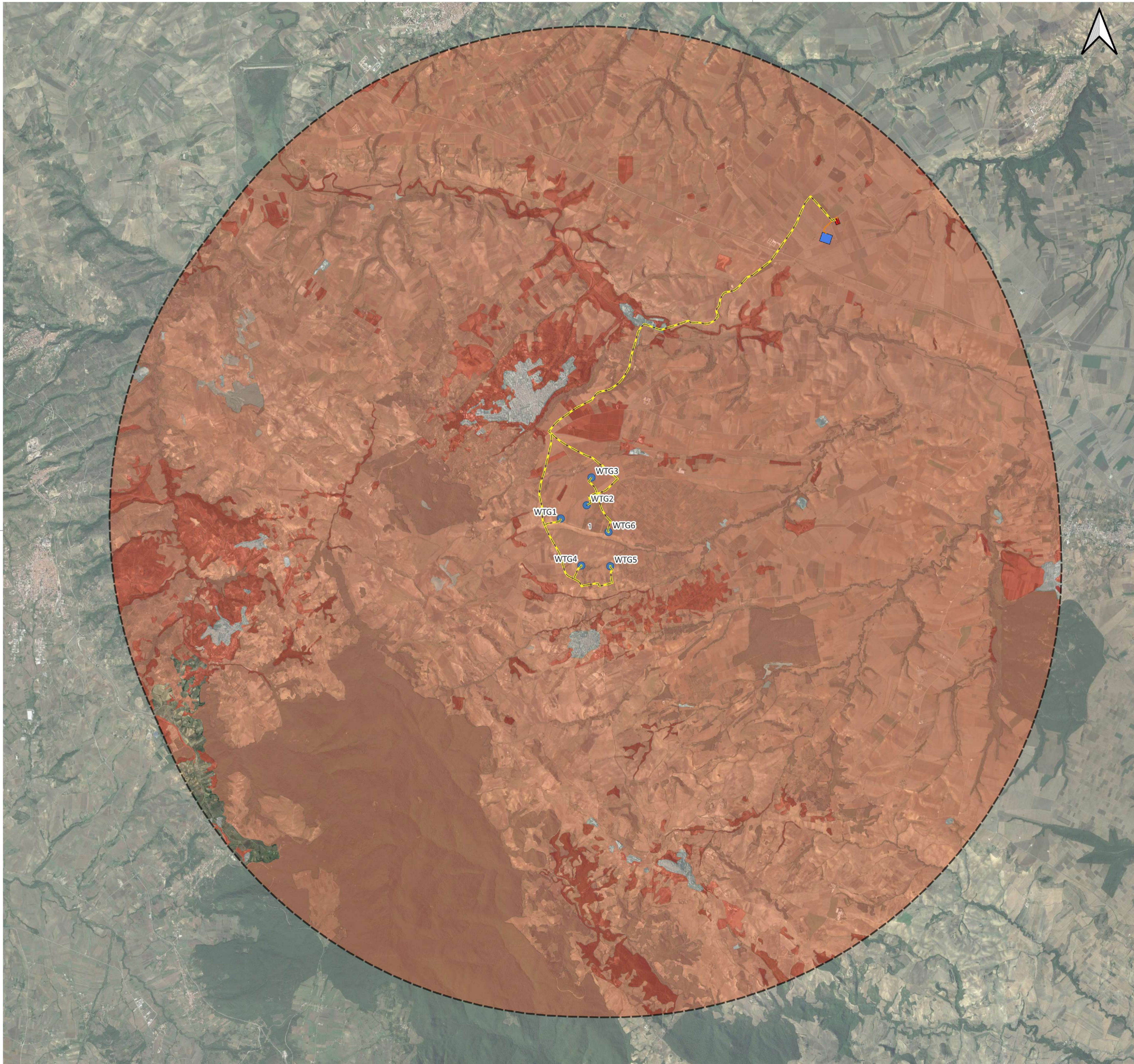
Consulenze specialistiche:

Committente

Venosa S.r.l.
 Via Dante 7, 20123 Milano

Data	Descrizione	Redatto	Verificato	Approvato
Gennaio 2024	Prima emissione	LRO	MMA	GMA

File sorgente: F0624_Progetto_commissa F0626_Venosa.qgz



● layout
--- cavidotto
--- cavo AT
■ set
 Area Vasta 11 Km ai sensi del D.M. 10/09/2010
■ SETerna

A.17.16 - Carta degli Habitat Pressione Antropica

- Molto bassa
- Bassa
- Media
- Alta
- Molto alta
- N.C.

REGIONE
BASILICATA

COMUNE DI
MASCITO

COMUNE DI
VENOSA

COMUNE DI
MONTEMILONE

PROVINCIA DI
POTENZA

PROGETTO DEFINITIVO

Costruzione ed esercizio di impianto di produzione di energia elettrica da fonte eolica "Venosa" di potenza in massima immissione pari a 39,6 MW e relative opere connesse da realizzarsi nei comuni di Venosa, Maschito e Montemilone (Pz).

Titolo elaborato:

A.17.16 - Carta degli Habitat Pressione Antropica

Codice elaborato:

F0624BT08A

Scala:

1:45.000

Reproduzione e consegna a terzi solo dietro autorizzazione

Progettazione

F4 Ingegneria srl
 Via Di Giura - Centro Direzionale, 85100 Potenza
 Tel: +39 0971 1944797 - Fax: +39 0971 55452
 www.f4ingegneria.it - f4ingegneria@pec.it

Il Direttore Tecnico
 (Ing. Giovanni DI SANTO)

RENERGIA Società certificata secondo le norme UNI-EN ISO 9001:2015 per l'erogazione di servizi di ingegneria nei settori: civile, idraulica, acustica, energia, ambiente (settore IAF: 34).

Gruppo di lavoro

Dott. for. Luigi ZUCCARO
 Ing. Giuseppe MANDI
 Ing. Angelo CORRADO
 Ing. Mariagrazia PIETRAFESA
 Geom. Nicola DEMA
 Ing. Gerardo Giuseppe SCAVONE
 Ing. Federica COLANGELO
 Arch. Gaia TELESCA
 Ing. Jr. Maria CARLEO
 Sig. Vito PIERRI

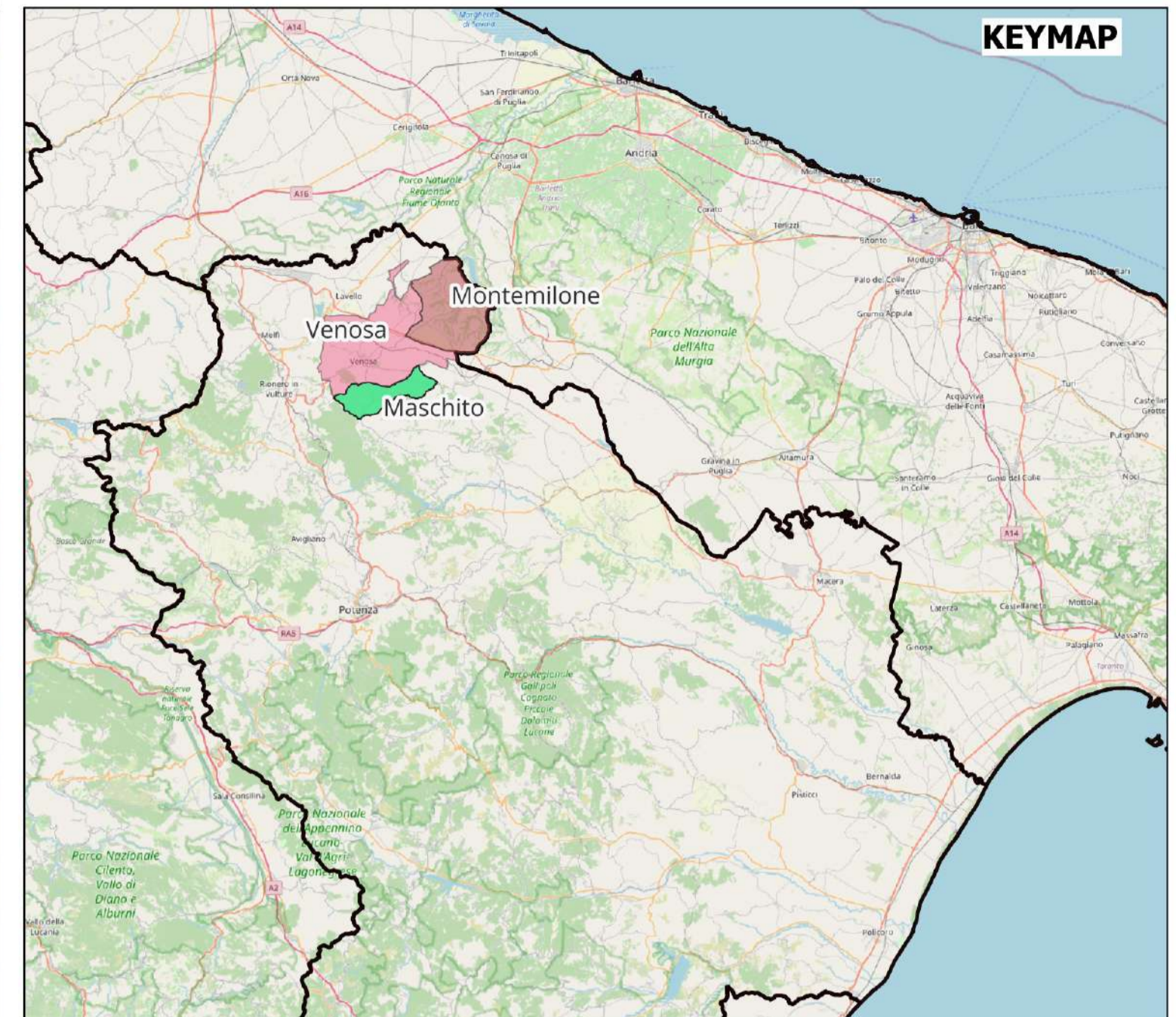
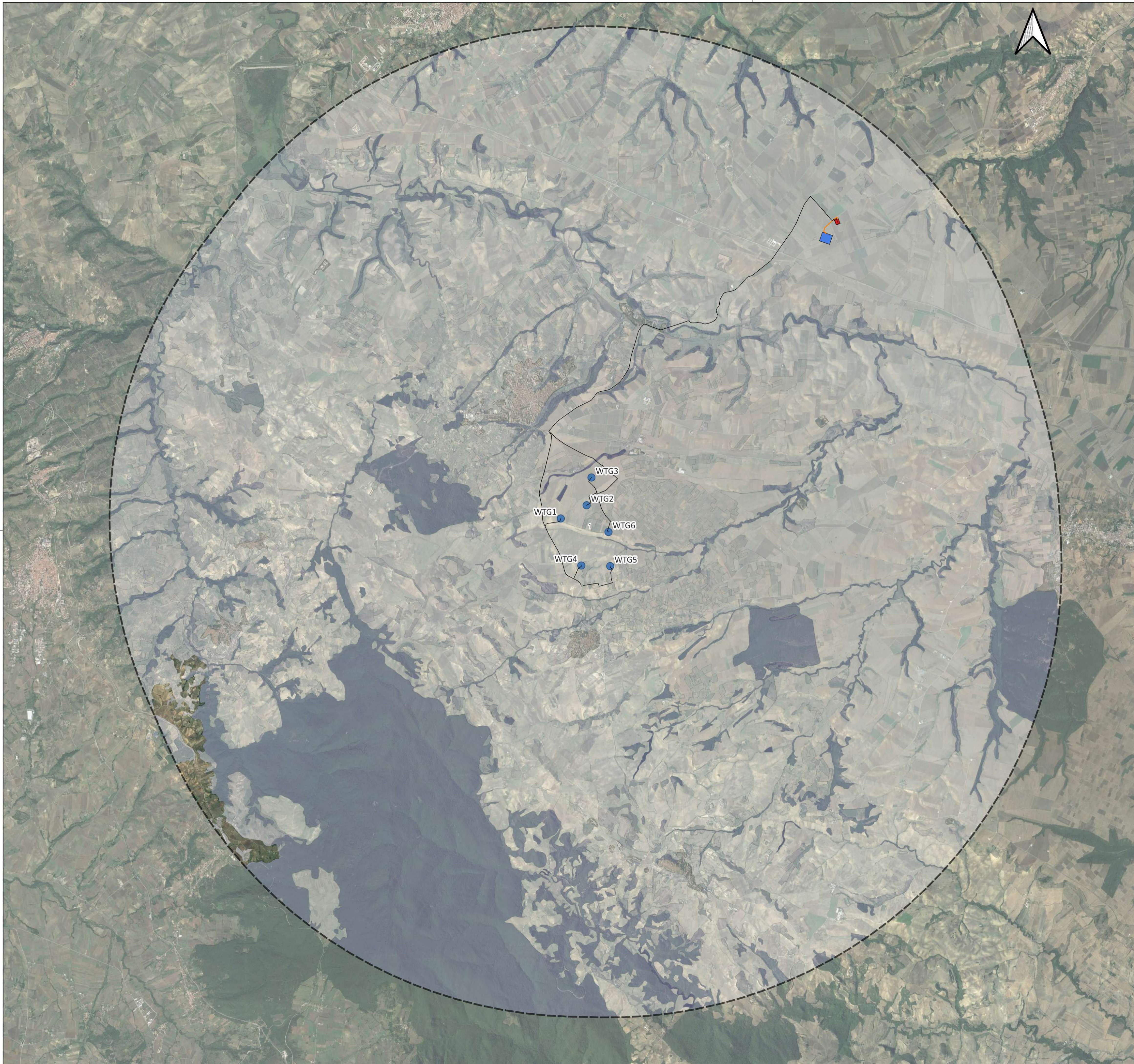
Consulenze specialistiche:

Committente

Venosa S.r.l.
 Via Dante 7, 20123 Milano

Data	Descrizione	Redatto	Verificato	Approvato
Gennaio 2024	Prima emissione	LRO	MMA	GMA

File sorgente: F0624_Progetto_commissa F0626_Venosa.qgz



● layout
 □ Area Vasta 11 Km ai sensi del D.M. 10/09/2010
 — cavidotto
 ■ SETerna
 — cavo AT
 ■ set

A.17.16 - Carta degli Habitat Sensibilità Ecologica

Molto bassa
 Bassa
 Media
 Alta
 N.C.

REGIONE BASILICATA

COMUNE DI MASCHITO

COMUNE DI VENOSA

COMUNE DI MONTEMILIONE

PROVINCIA DI POTENZA

PROGETTO DEFINITIVO

Costruzione ed esercizio di impianto di produzione di energia elettrica da fonte eolica "Venosa" di potenza in massima immissione pari a 39,6 MW e relative opere connesse da realizzarsi nei comuni di Venosa, Maschito e Montemilione (Pz).

Titolo elaborato:

A.17.16 - Carta degli Habitat Sensibilità Ecologica

Codice elaborato:

F0624BT08A

Scala:

1:45.000

Reproduzione e consegna a terzi solo dietro autorizzazione

Progettazione

F4 Ingegneria srl
 Via Di Giura - Centro Direzionale, 85100 Potenza
 Tel: +39 0971 1544797 - Fax: +39 0971 55452
 www.f4ingegneria.it - f4ingegneria@pec.it

Il Direttore Tecnico
 (ing. Giovanni DI SANTO)

Società certificata secondo le norme UNI-EN ISO 9001:2015 per l'erogazione di servizi di ingegneria nei settori: civile, idraulica, acustica, energia, ambiente (settore IAF: 34).

Gruppo di lavoro
 Dott. for. Luigi ZUCCARO
 Ing. Giuseppe MANDO
 Ing. Angelo CORRADO
 Ing. Mariagrazia PIETRAFESA
 Geom. Nicola DE MA
 Ing. Gerardo Giuseppe SCAVONE
 Ing. Federica COLANGELO
 Arch. Gaia TELESCA
 Ing. Jr. Maria CARLEO
 Sig. Vito PIERRI

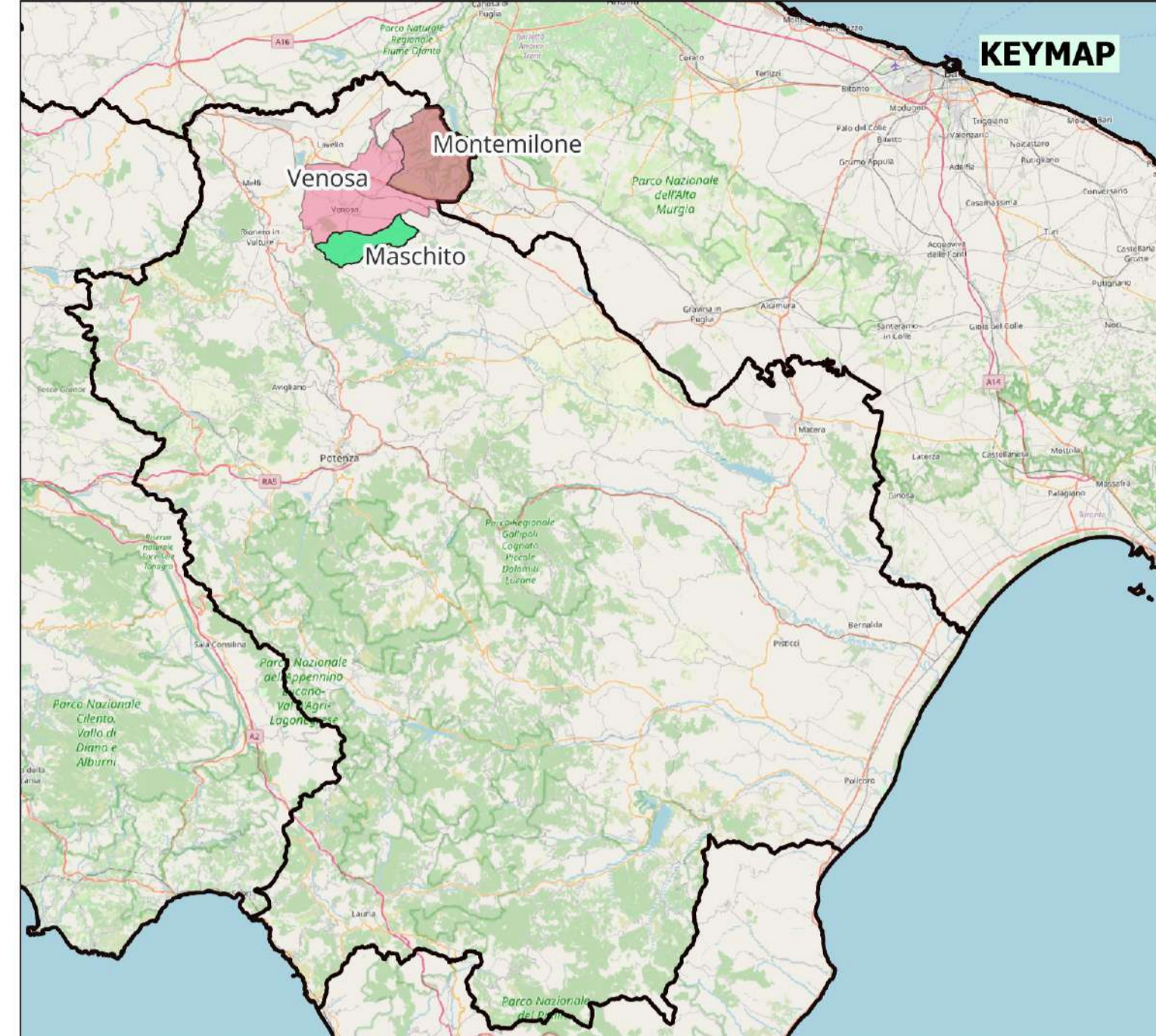
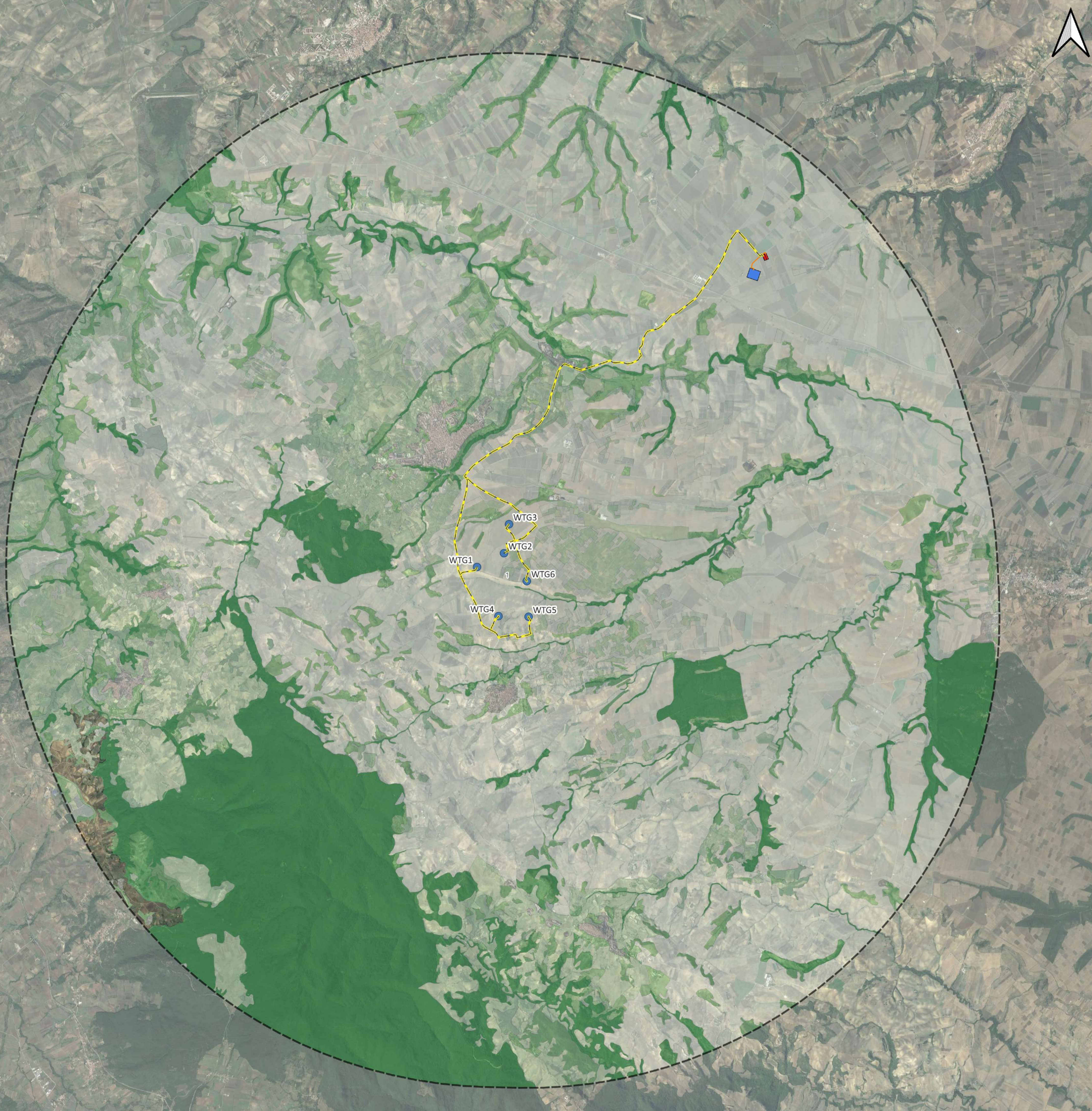
Consulenze specialistiche:

Committente

Venosa S.r.l.
 Via Dante 7, 20123 Milano

Data	Descrizione	Redatto	Verificato	Approvato
Gennaio 2024	Prima emissione	LRO	MMA	GMA

File sorgente: F0624_Progetto_commessa F0626_Venosa.qgz



● layout
 — cavidotto
 — cavo AT
 ■ set
 □ Area Vasta 11 Km ai sensi del D.M. 10/09/2010
 ■ SETerna

A.17.16 - Carta degli Habitat Valore Ecologico

■ Molto bassa
 ■ Bassa
 ■ Media
 ■ Alta
 ■ N.C.

PROGETTO DEFINITIVO

Costruzione ed esercizio di impianto di produzione di energia elettrica da fonte eolica "Venosa" di potenza in massima immissione pari a 39,6 MW e relative opere connesse da realizzarsi nei comuni di Venosa, Maschito e Montemilone (Pz).

Titolo elaborato

Codice elaborato

A.17.16 - Carta degli Habitat Valore Ecologico

Scala: **1:45.000**

Reproduzione o stampa a terzi solo dietro specifica autorizzazione.

Progettazione

F4 Ingegneria srl
 Via Di Giura - Centro Direzionale, 85100 Potenza
 Tel: +39 0971 1944797 - Fax: +39 0971 55452
 www.f4ingegneria.it - f4ingegneria@pec.it

Il Direttore Tecnico
 (Ing. Giovanni DI SANITA)

AENOR
 Società certificata secondo le norme UNI EN ISO 9001:2015 per l'erogazione di servizi di ingegneria nei settori: civile, idraulica, acustica, energia, ambiente (settore IAF: 84).

Gruppo di lavoro
 Dott. for. Luigi ZUCCARO
 Ing. Giuseppe MANZI
 Ing. Angelo CORRADO
 Ing. Mariagrazia PIETRAFESA
 Geom. Nicola DEMA
 Ing. Gerardo Giuseppe SCAVONE
 Ing. Federica COLANGELO
 Arch. Gaia TELESKA
 Ing. Jr. Maria CARLEO
 Sig. Vito PIERRI

Consulenze specialistiche:

Committente

Venosa S.r.l.
 Via Dante 7, 20123 Milano

Data	Descrizione	Redatto	Verificato	Approvato
Gennaio 2024	Prima emissione	LRO	MMA	GMA

File sorgente: F0624_Progetto_commissa F0626_Venosa.qgs