



REGIONE
BASILICATA



COMUNE DI
MASCHITO



COMUNE DI
VENOSA



COMUNE DI
MONTEMILONE



PROVINCIA
DI POTENZA

PROGETTO DEFINITIVO

Costruzione ed esercizio di impianto di produzione di energia elettrica da fonte eolica "NEXW022-Venosa" di potenza in massima immissione pari a 39,6 MW e relative opere connesse da realizzarsi nei comuni di Venosa, Maschito e Montemilone (Pz).

Titolo elaborato

A.4.3 - Carta della visibilità

Codice elaborato

F0624ET03A

Scala

1:35.000

Riproduzione o consegna a terzi solo dietro specifica autorizzazione.

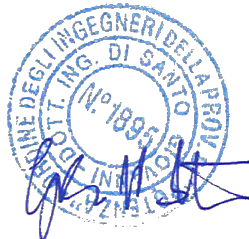
Progettazione



F4 ingegneria srl

Via Di Giura - Centro direzionale, 85100 Potenza
Tel: +39 0971 1944797 - Fax: +39 0971 55452
www.f4ingegneria.it - f4ingegneria@pec.it

Il Direttore Tecnico
(ing. Giovanni DI SANTO)



Gruppo di lavoro

Dott. For. Luigi ZUCCARO
Ing. Giuseppe MANZI
Ing. Angelo CORRADO
Ing. Mariagrazia PIETRAFESA
Geom. Nicola DEMA
Ing. Gerardo Giuseppe SCAVONE
Arch. Gaia TELESCA
Sig. Vito PIERRI



Società certificata secondo le norme UNI-EN ISO 9001:2015 e UNI-EN ISO 14001:2015 per l'erogazione di servizi di ingegneria nei settori: civile, idraulica, acustica, energia, ambiente (settore IAF: 34).

Consulenze specialistiche

ARCHEOLOGIA

Dott.ssa Miriam Susini

Via San Luca,5 -85100- Potenza
TEL. 3272410451

E-MAIL: miriam.susini@gmail.com - PEC: miriam.susini@pec.it

Dott.ssa Miriam Susini

Miriam Susini

Archeologa specializzata
Via San Luca,5 -85100-Potenza
P.IVA 02026610762
C.F. SSNM89E69G942A

Committente

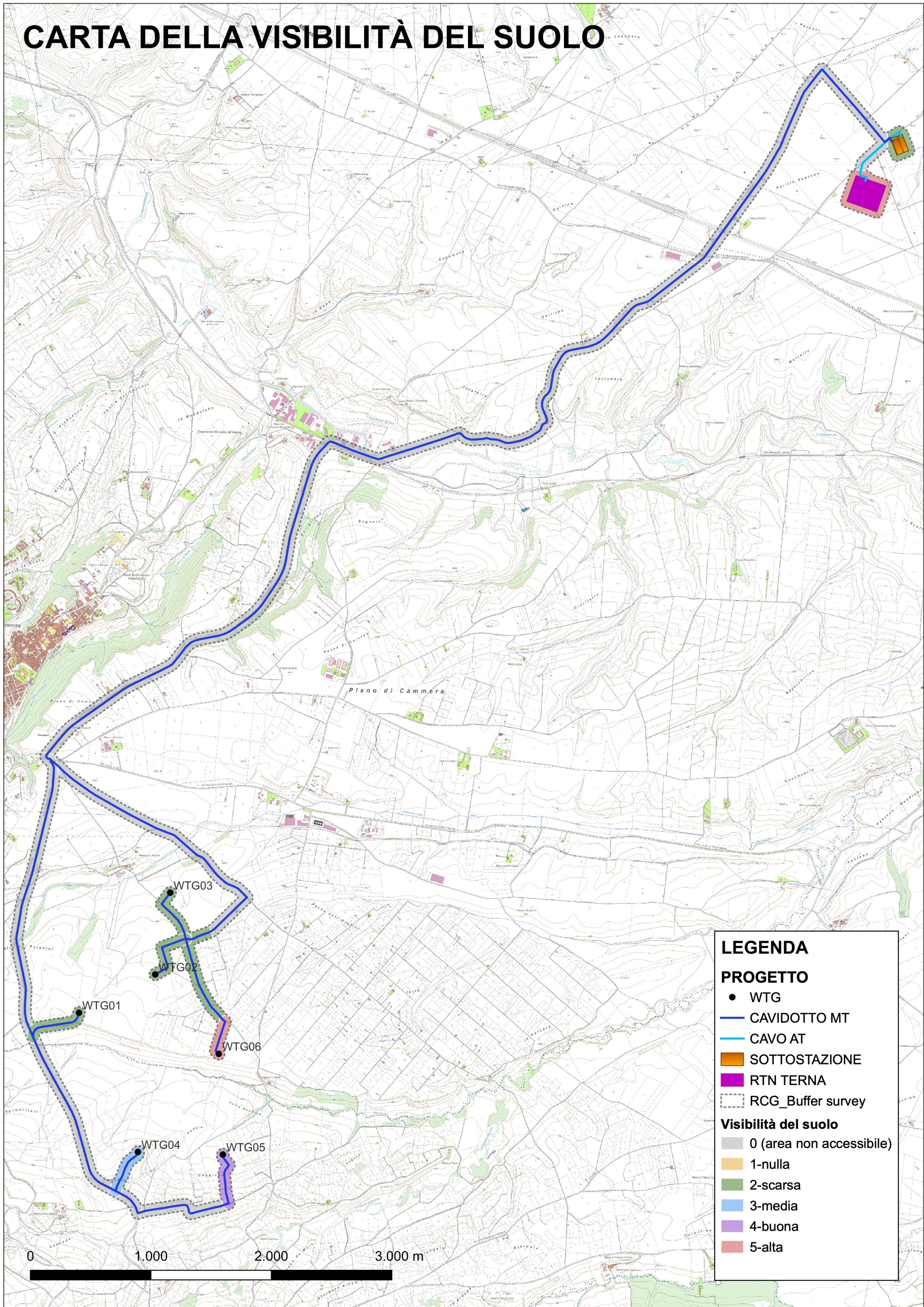


VENOSA srl
Via Dante 7 20123
Milano

Data	Descrizione	Redatto	Verificato	Approvato
Gennaio 2024	Prima emissione	SUSINI	PFZ	MMA

File sorgente: Mascherina_archeologia.dwg

CARTA DELLA VISIBILITÀ DEL SUOLO



LEGENDA

PROGETTO

- WTG
- CAVIDOTTO MT
- CAVO AT
- SOTTOSTAZIONE
- RTN TERNA
- RCG_Buffer survey

Visibilità del suolo

- 0 (area non accessibile)
- 1-nulla
- 2-scarso
- 3-media
- 4-buona
- 5-alta