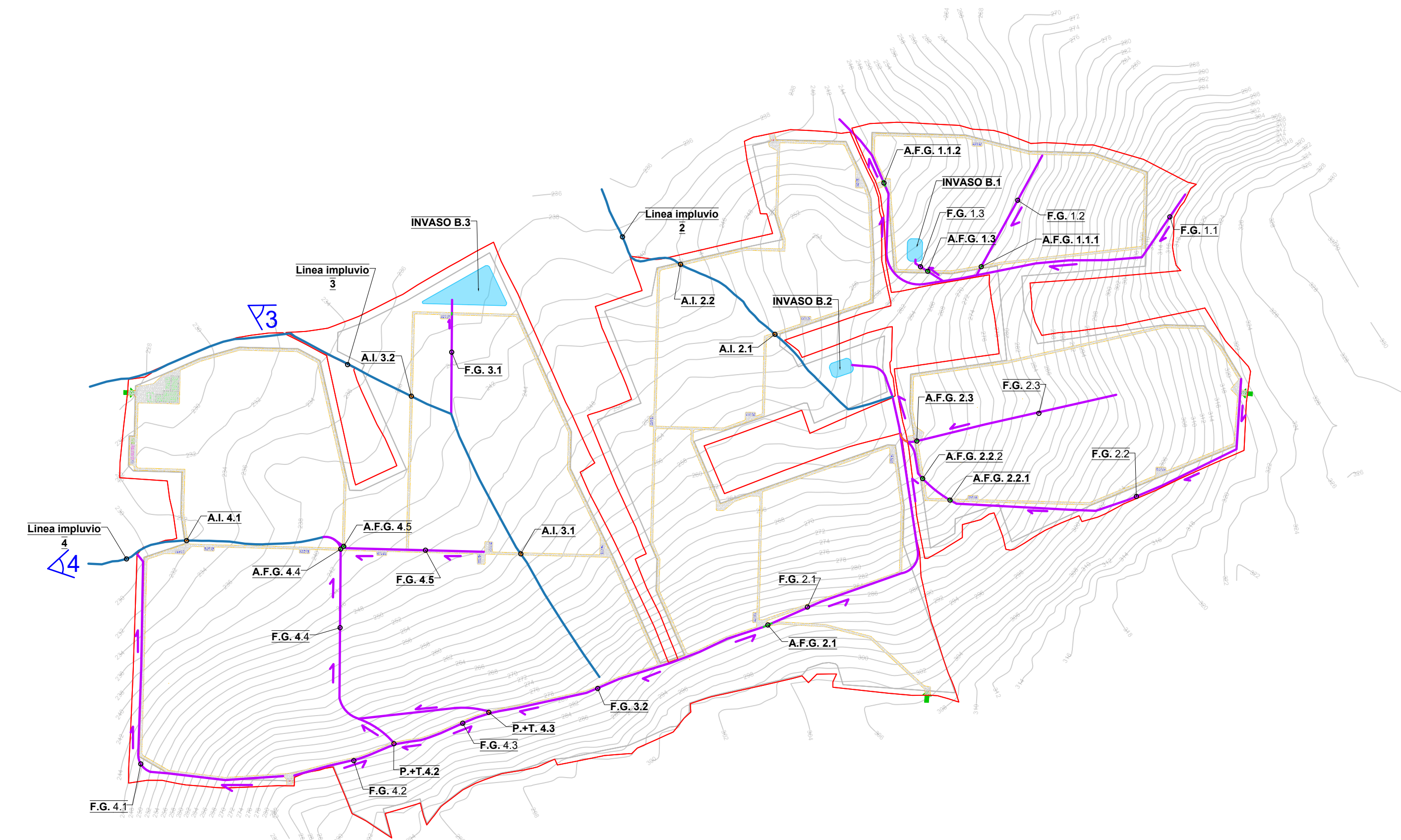
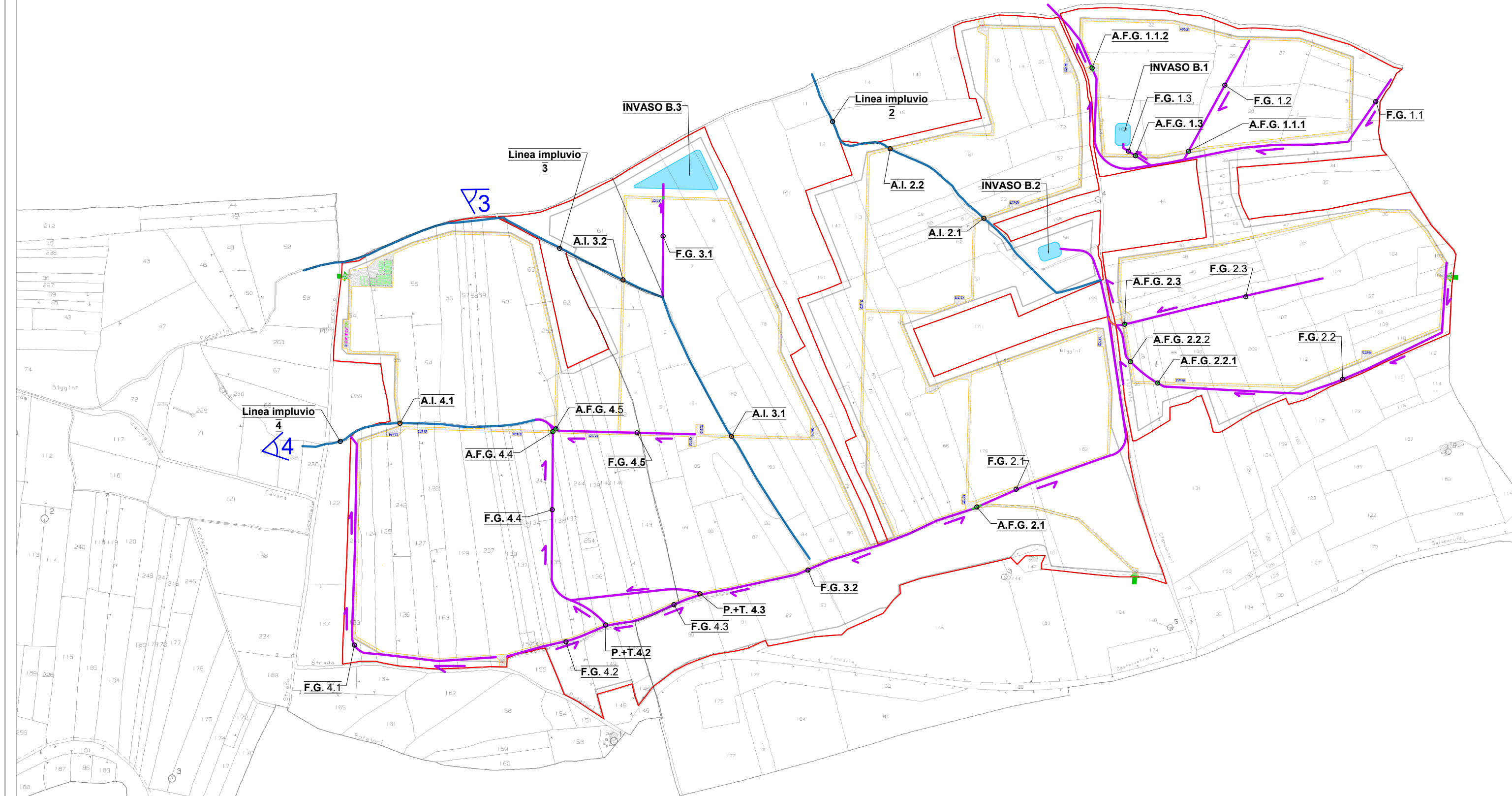


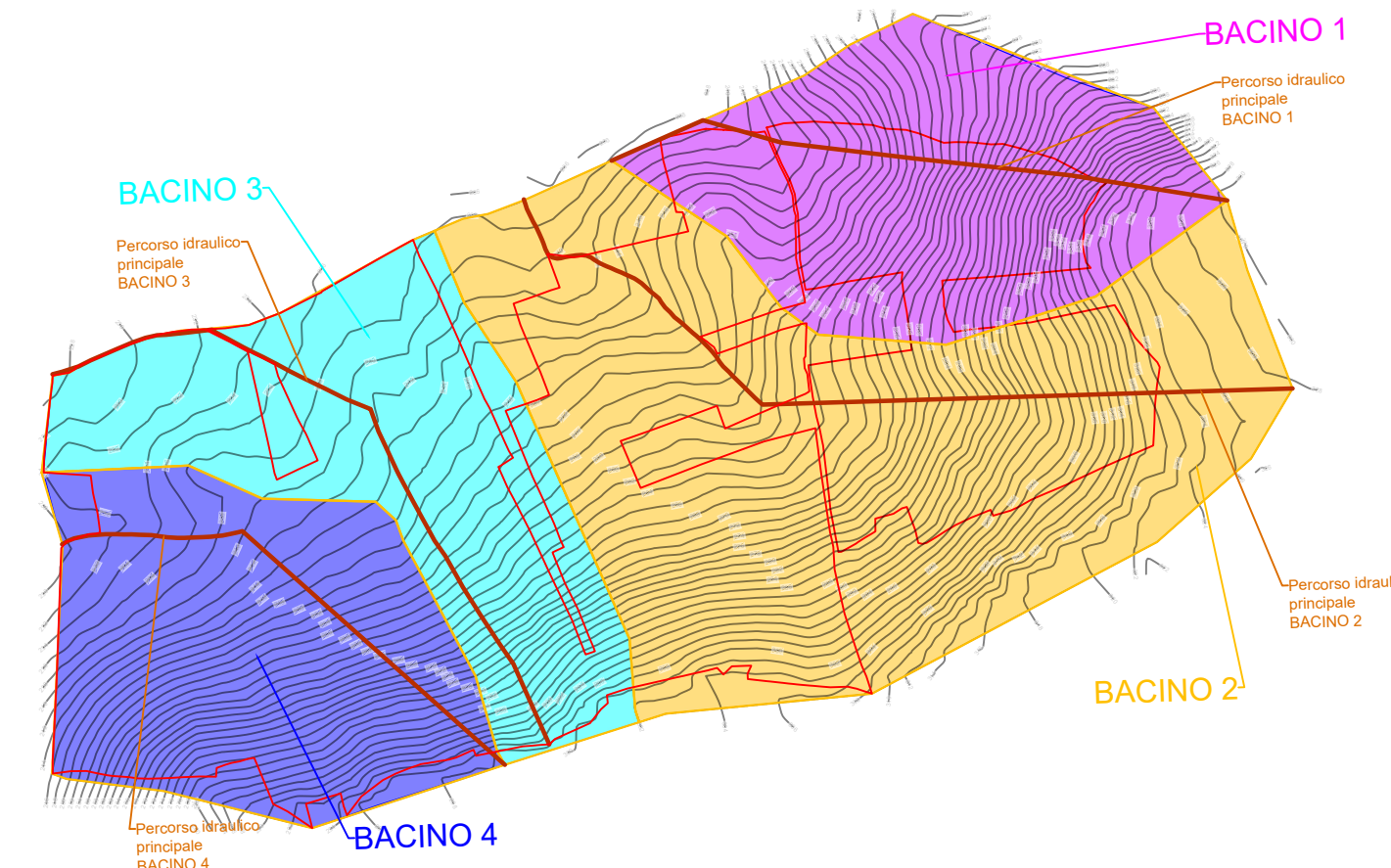
Planimetria opere regimazione
idraulica su carta curve di livello
BLOCCO B
Scala 1:5.000



Planimetria opere regimazione
idraulica su carta catastale
BLOCCO B
Scala 1:5.000



Sotto-bacini idrici - BLOCCO B
Scala 1:10.000



Distinta opere idrauliche su blocco B

OPERE IDRAULICHE SU BLOCCO B						
NOME	ID	Bacino	H Max	H Min	Lungh	Pendenza
Invaso	B.1	1	-	-	-	-
Fosso di guardia	1.1	1	314	242	668	10,78%
Fosso di guardia	1.2	1	274	271	182	1,65%
Fosso di guardia	1.3	1	266	258	49	16,35%
Linea impluvio	2	2	263	236	530	5,09%
Invaso	B.2	2	-	-	-	-
Fosso di guardia	2.1	2	290	258	598	5,35%
Fosso di guardia	2.2	2	322	266	596	9,40%
Fosso di guardia	2.3	2	297	266	301	10,30%
Linea impluvio	3	3	280	228	923	5,63%
Invaso	B.3	3	-	-	-	-
Fosso di guardia	3.1	3	242	237	152	3,29%
Fosso di guardia	3.2	3	290	279	311	3,54%
Linea impluvio	4	4	240	230	321	3,12%
Fosso di guardia	4.1	4	278	230	480	10,00%
Fosso di guardia	4.2	4	279	268	236	4,66%
Fosso di guardia	4.3	4	280	278	101	1,98%
Fosso di guardia	4.4	4	278	240	443	8,58%
Fosso di guardia	4.5	4	248	241	203	3,45%

Regione Siciliana



Comune di Partanna
Libero Consorzio Comunale di Trapani

PROGETTO DEFINITIVO

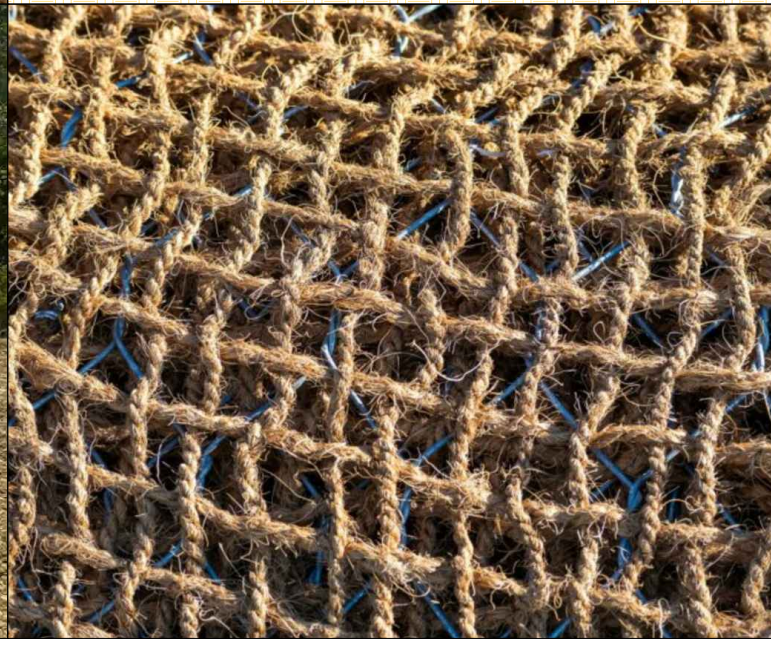
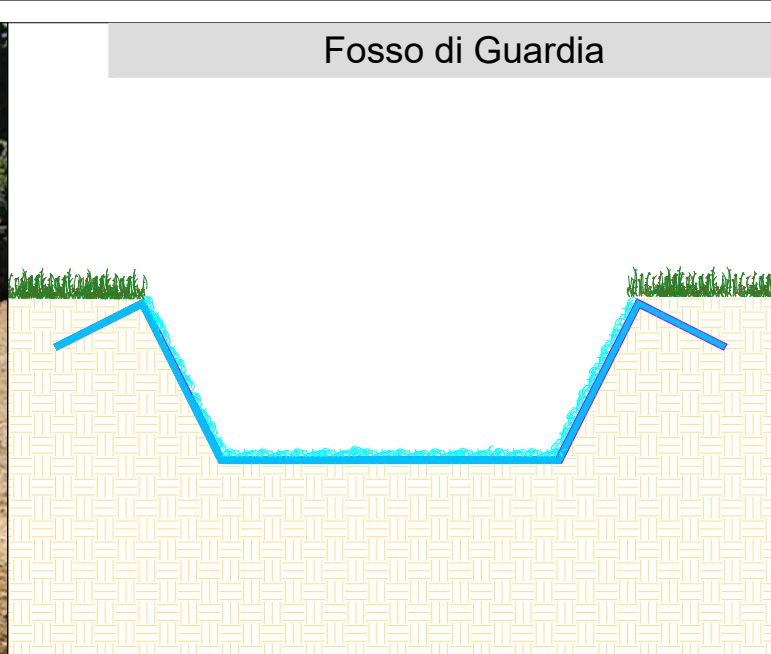
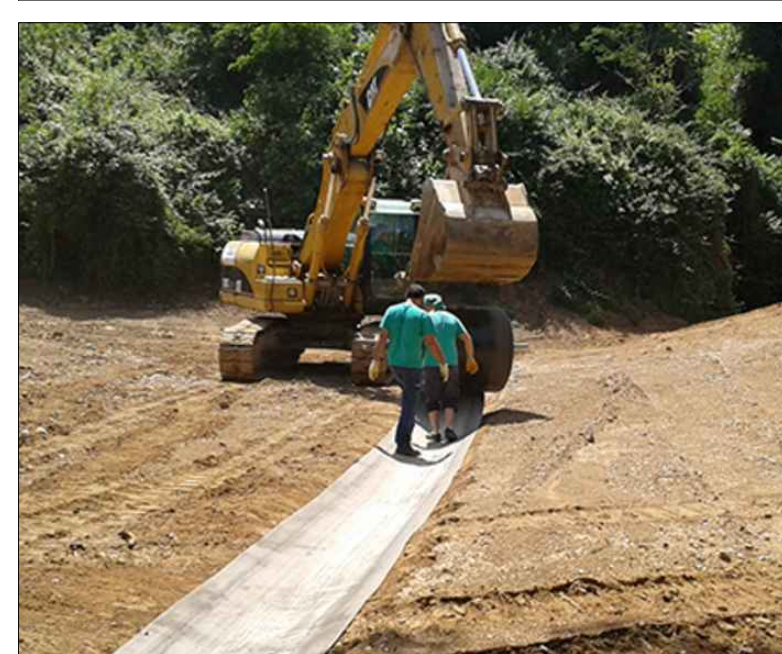
PROGETTO DI UN IMPIANTO AGRIVOLTAICO E SISTEMA DI ACCUMULO DA COLLEGARE ALLA RTN CON POTENZA NOMINALE DC 49.490,40 kWp (FOTOVOLTAICO) + DC 30.000 kW (BESS) E POTENZA NOMINALE AC 76.600kW DA REALIZZARSI NEL COMUNE DI PARTANNA (TP) - C/DA LA PIANA/BIGGINI

Elaborato: **OPERE DI REGIMENTAZIONE ACQUE METEORICHE BLOCCO B**

Tavola:	Disegnato:	Approvato:	Rilasciato:
B.2_I.05	Scala: varie	Foglio 1051x594	Prima Emissione

Progetto:	Data:	Committente:
IMPIANTO PARTANNA 1	26/04/2024	AP GREEN ONE S.R.L. Piazza Falcone e Borsellino, 3 - 91100 Trapani (TP)

Cantiere:	Progettista:
PARTANNA C/DA LA PIANA/BIGGINI	AP Engineering



Legenda

- LIMITE AREE IMPIANTO AGRIVOLTAICO
- VIABILITA' INTERNA
- DIREZIONE DEFLUSSO ACQUE
- F.G. = FOSSO DI GUARDIA RIVESTITO CON GEOCOMPOSITO ANTIEROSIVO
- A.F.G. = ATTRAVERSAMENTO FOSSO DI GUARDIA VIABILITA' INTERNA
- A.I. = ATTRAVERSAMENTO IMPLUVI VIABILITA' INTERNA
- LINEA IMPLUVIO ESISTENTE

Si sottolinea che lo sviluppo planimetrico, la geometria ed il dimensionamento delle opere idrauliche saranno rivisti in fase di progettazione esecutiva nella quale verranno effettuati i rilievi di dettaglio in situ con possibile modifica quindi di quanto proposto.

