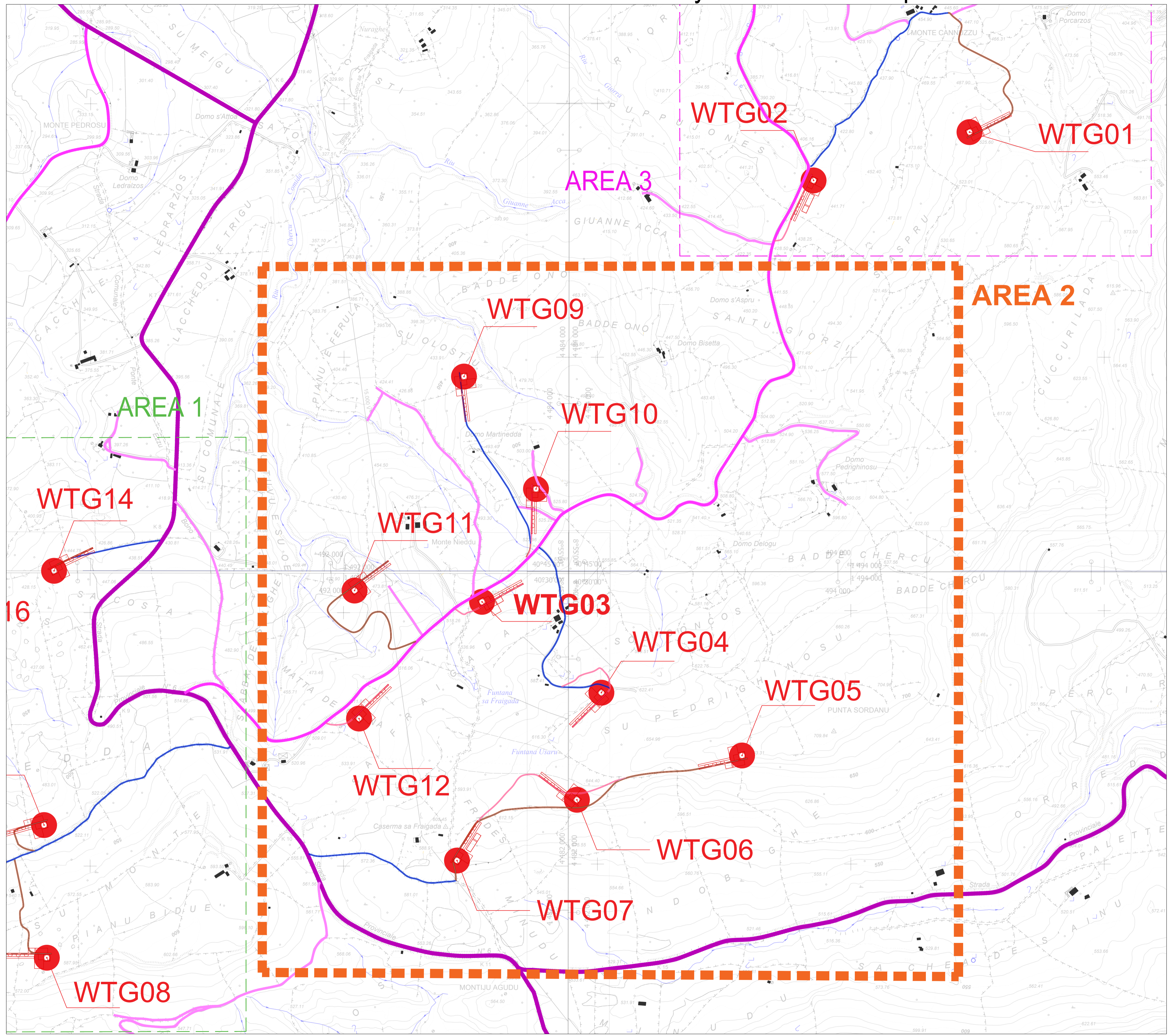
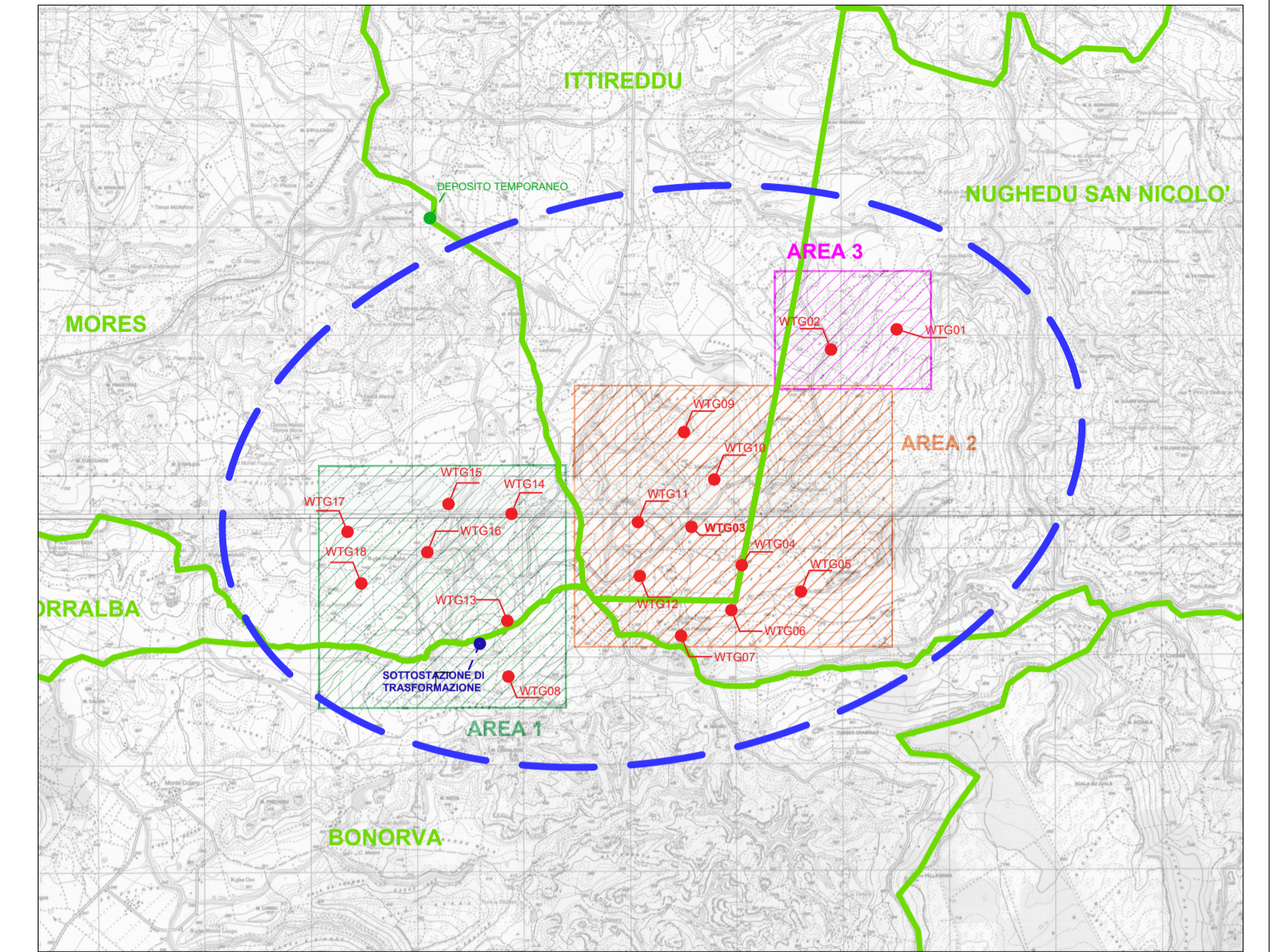


AREA GLOBALE : Planimetria su C.T.R layout e formazione percorsi



Planimetria generale

SCALA: 1:8.000



Riferimento IGM

Legenda	
	Aereogeneratori di progetto
	Strada provinciale
	Strada comunale
	Piazzole provvisorie
	Nuova viabilità provvisoria
	Nuova viabilità definitiva
	Sistemazione viabilità esistente

REGIONE AUTONOMA DELLA SARDEGNA		
COMUNI DI MORES - ITTIREDDU - NUGHEDU SAN NICOLÒ - BONORVA		
Oggetto: PROGETTO PER LA REALIZZAZIONE DI UN PARCO EOLICO PER LA PRODUZIONE DI ENERGIA ELETTRICA DA FONTE RINNOVABILE - POTENZA DI PICCO 124 MWp DA REALIZZARSI IN LOCALITA' "SA COSTA"		
VALUTAZIONE DI IMPATTO AMBIENTALE		
Committente:	VEN.SAR. s.r.l. Arch. Alessandro Reali	Coordinamento e Progettazione generale:
		SO.GE.S s.r.l. Ing. Piero Del Rio
Tavola:	Elaborato:	Scala:
T.G.06.2	Planimetria generale tracciati_CTR Area 2	1:8.000
		Data:
		Febbraio 2024
Prog. opere strutturali:	Prog. opere civili - elettriche:	Coordinamento V.L.A.:
Studio Ing. Andrea Massa Ing. Andrea Massa	Studio Ing. Nicola Curreli Ing. Nicola Curreli	SIGEA s.r.l. Dott. Geol. Luigi Macconi - Valutazione ambientale Ing. Manuela Macconi - Paesaggistico Dott. Agr. Vincenzo Satta - Agronomia, flora, fauna Dott.ssa Daniela Deru - specializzata in archeologia Prof. Geol. Marco Marchi - Georisorse Dott. Geol. Stefano Demonis - Geologia Tecnica Dott. Geol. Valentino Demurtas - Georisorse Ing. Federico Miscali - Acustica Dott. Ing. Massimiliano Lostia di Santa Sofia - Acustica Dott. Ing. Michele Barca - Acustica Dott. Michele Orù - GIS
Studio Anemologico:		
Demoenergia 2050 Srls		
Studi Economici:		
Dott. Daniele Meloni		