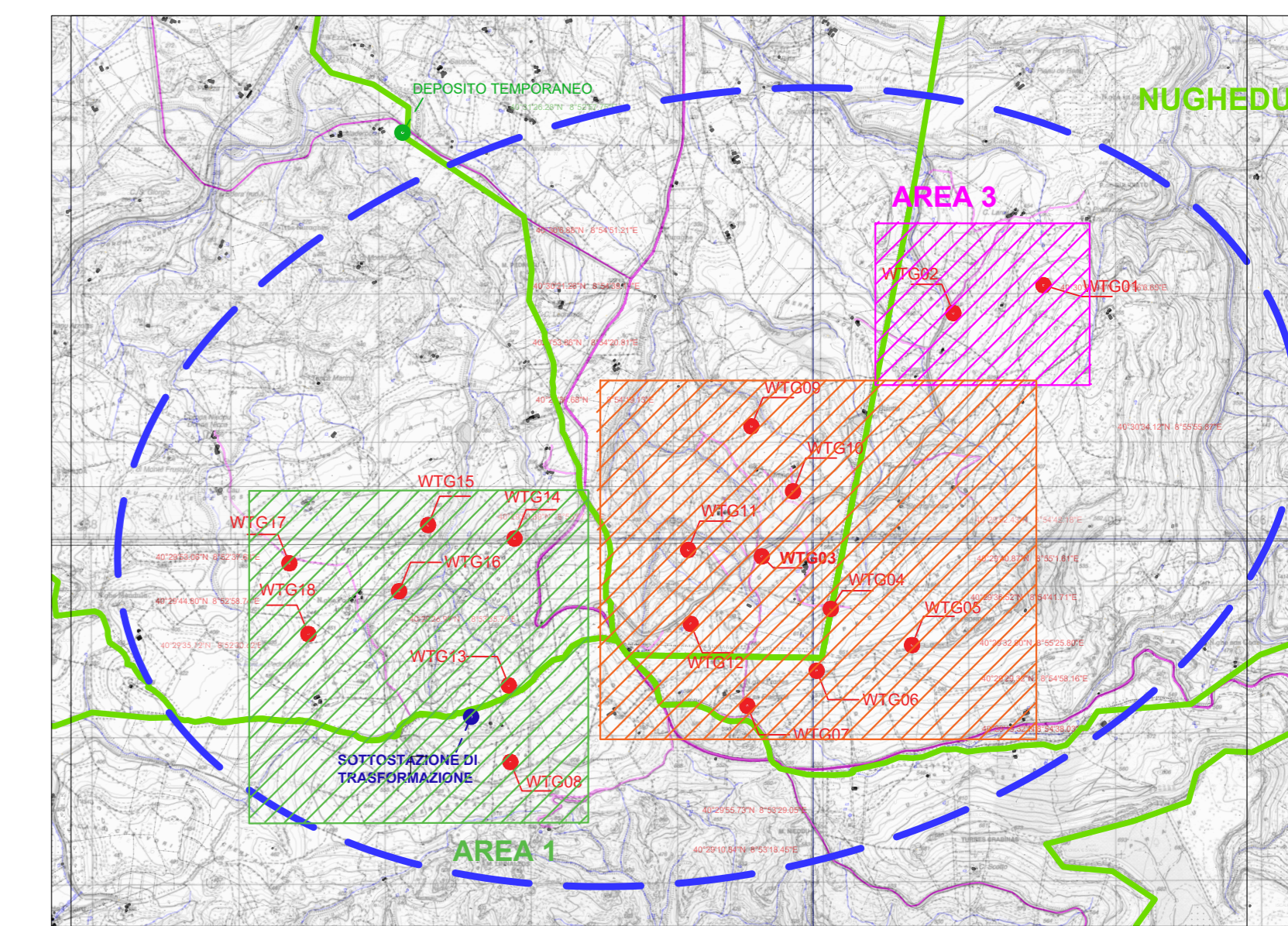
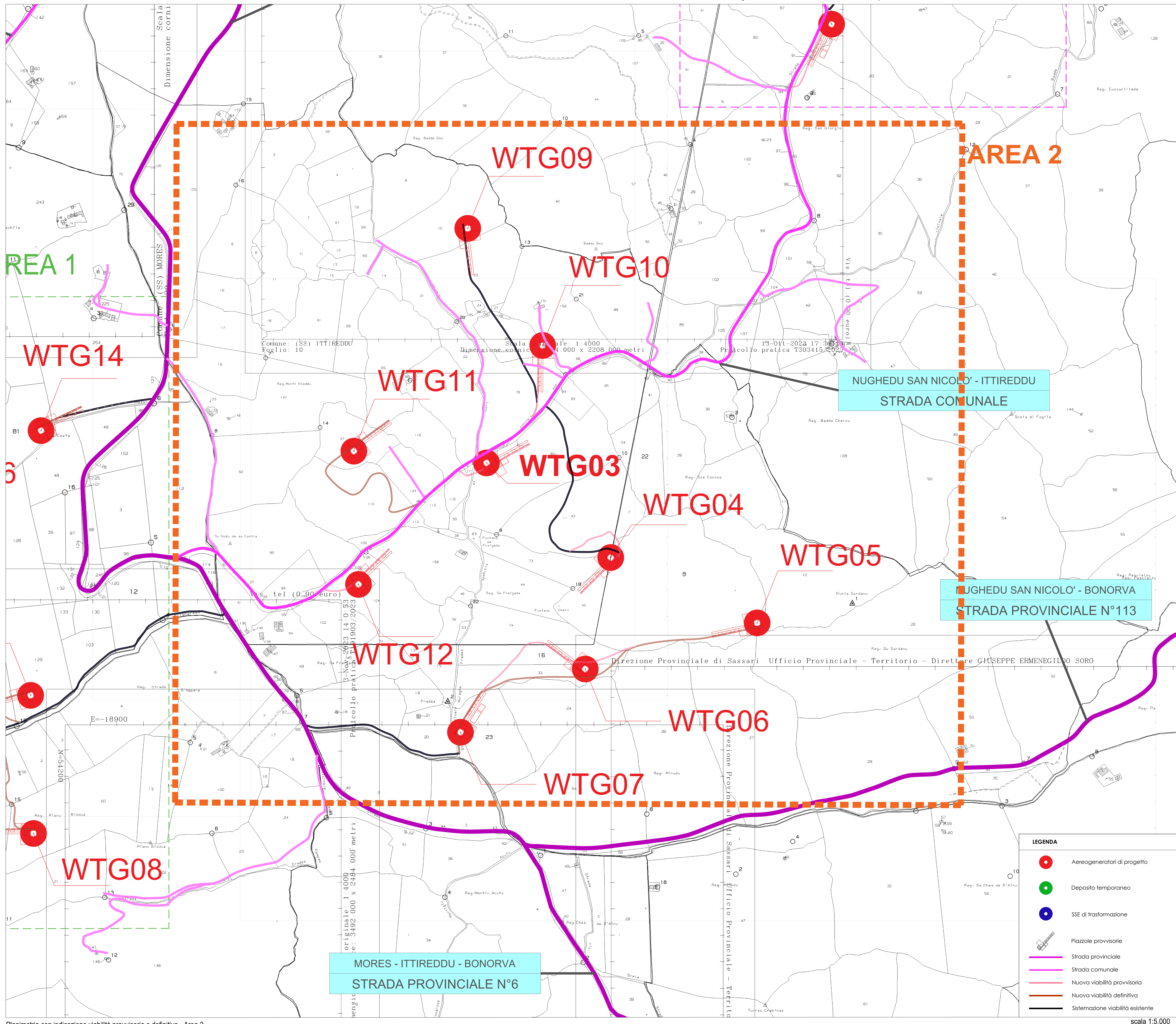


AREA GLOBALE : Planimetria su catastale layout e formazione percorsi



Planimetria chiave su IGM

DENOMINAZIONE	PROVENIENZA	INIZIALE (km)	TERMINALE (km)	SOTTILIZZAZIONE STRADA ESISTENTE		SOTTILIZZAZIONE STRADA ESISTENTE (km)	SOTTILIZZAZIONE STRADA ESISTENTE (km)	SOTTILIZZAZIONE STRADA ESISTENTE (km)	SOTTILIZZAZIONE STRADA ESISTENTE (km)	SOTTILIZZAZIONE STRADA ESISTENTE (km)	SOTTILIZZAZIONE STRADA ESISTENTE (km)	SOTTILIZZAZIONE STRADA ESISTENTE (km)	SOTTILIZZAZIONE STRADA ESISTENTE (km)
				PROVENIENZA (km)	TERMINALE (km)								
STRADA PROVINCIALE N°6
STRADA PROVINCIALE N°113

Tab. A - Denominazione strade e calcolo superfici stradali, scavi e riporto

PROVENIENZA	TERMINALE	PROVENIENZA	TERMINALE	PROVENIENZA	TERMINALE	PROVENIENZA	TERMINALE
...

Tab. B - Denominazione strade e calcolo superfici stradali, scavi e riporto (complessivi)

DENOMINAZIONE	PROVENIENZA	TERMINALE	COMUNE	PROVENIENZA	TERMINALE	SPQ0003		Coda Annullata (SPQ004)		Coda Nuova (SPQ004)	
						PROVENIENZA	TERMINALE	PROVENIENZA	TERMINALE	PROVENIENZA	TERMINALE
WTG03
WTG04
WTG05
WTG06
WTG07
WTG08
WTG09
WTG10
WTG11
WTG12
WTG13
WTG14

Tab. C - ELENCO POSIZIONE WTG E STAZIONI

REGIONE AUTONOMA DELLA SARDEGNA

COMUNI DI
MORES - ITTIREDDU - NUGHEDU SAN NICOLO' - BONORVA

OGGETTO: PROGETTO PER LA REALIZZAZIONE DI UN PARCO EOLICO PER LA PRODUZIONE DI ENERGIA ELETTRICA DA FONTE RINNOVABILE - POTENZA DI PICCO 124 MWp DA REALIZZARSI IN LOCALITA' "SA COSTA"

VALUTAZIONE DI IMPATTO AMBIENTALE

Comittente: **VEN.SAR. s.r.l.**
Arch. Assessorato Saas

Coordinamento e Progettazione generale: **SO.G.E.S. s.r.l.**
Ing. Piero Del Rio

Tavola: **T.G.07.2** Elaborato: **Planimetria generale tracciati Catastale - Area 2** Scala: **1:5.000**

Data: **Febbraio 2024**

Prop. opere strutturali: **Studio Ing. Andrea Massa**
Ing. Andrea Massa

Studio Ambientale: **Demoenergia 2050 Srls**

Prog. opere civili - elettriche: **Studio Ing. Nicola Curreli**
Ing. Nicola Curreli

Coordinamento V.I.A.: **SIGA s.r.l.**
Dott. Gian Luigi Maccioni - Valutazione ambientale
Ing. Nicola Maccioni - Progettazione
Dott. Agn. Vincenzo Satta - Agronomia, flora, fauna
Dott. Gianfranco Satta - Vegetazione e archeologia
Prof. Carlo Vassallo - Geologia
Ing. Federico Micali - Acustica
Dott. Gianfranco Satta - Geologia
Dott. Nicola Maccioni - Acustica
Dott. Nicola Maccioni - Acustica