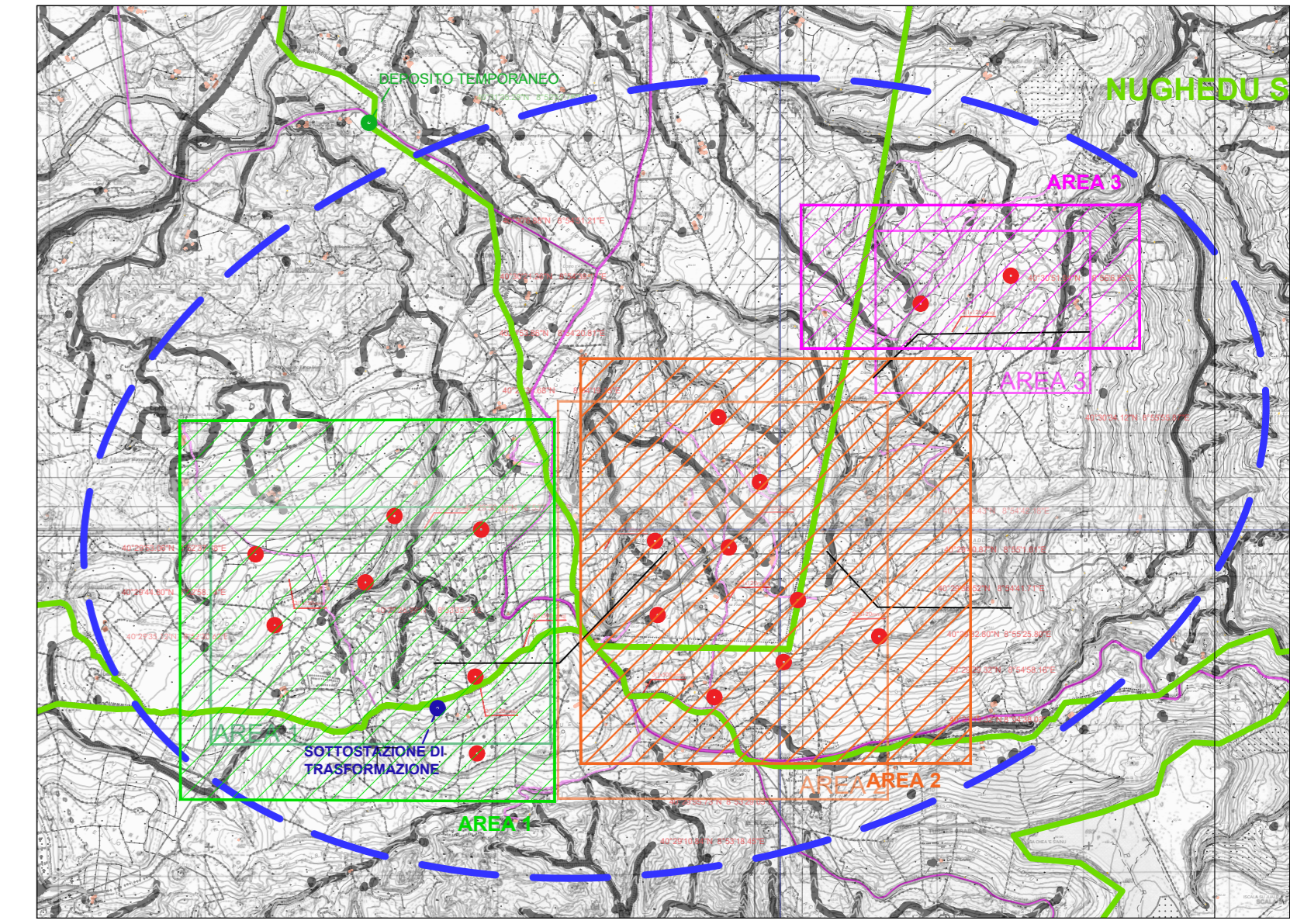
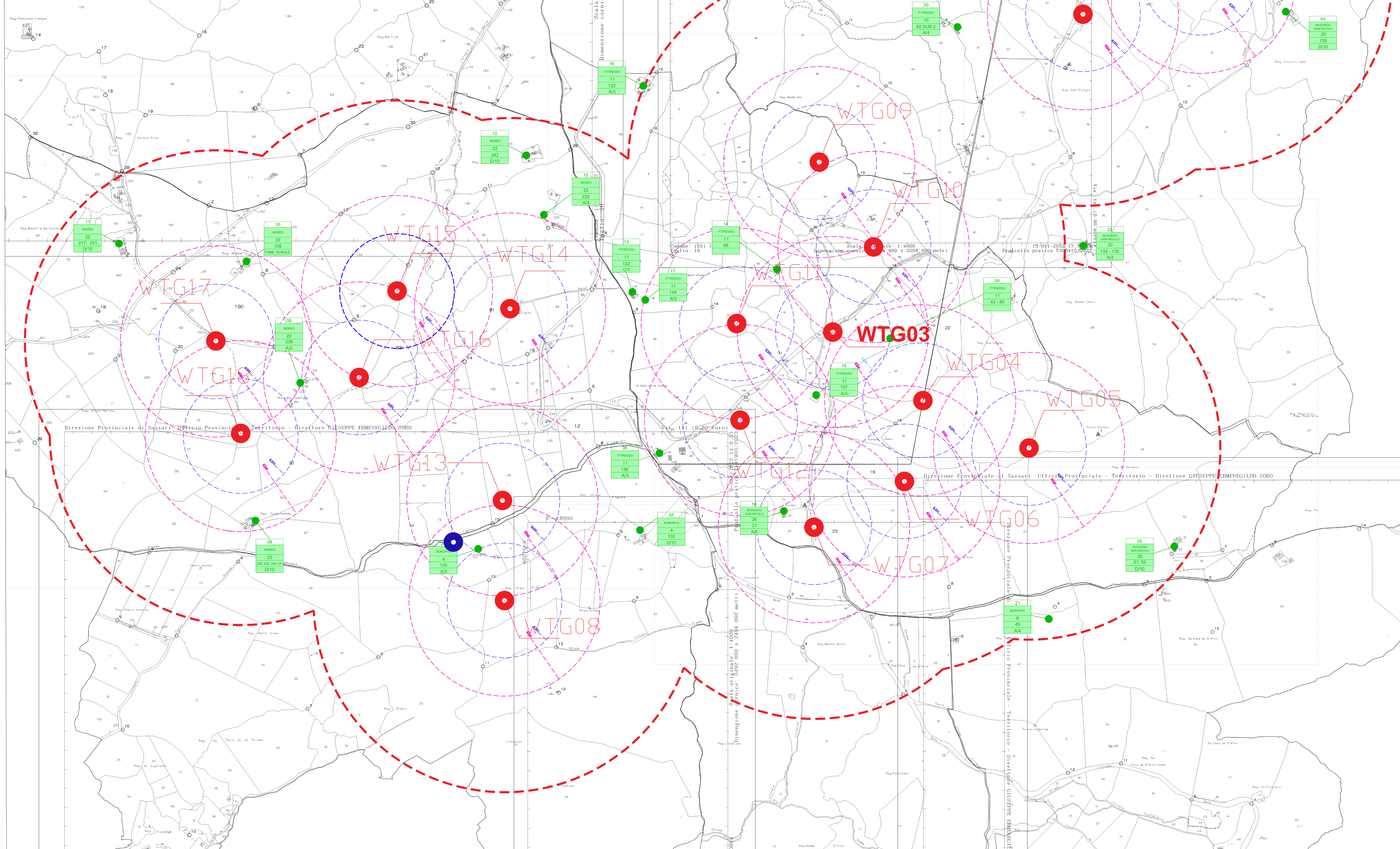


AREA GLOBALE : Planimetria su catastale

CODICE RICETTORE	COORDINATE						COMUNE	FOGLIO	MAPP	DISTANZA WTG (m)	WG PIU VICINA	
	Gradi Minuti Secondi (WGS 84)		GRADO DECIMALE (WGS/84)		EPSG3003							
	N	E	N	E	N	E						
01	83	40°31'8.36"	8°56'55.63"	40.518989	8.932119	4485374.36	1494275.13	Nughedu San Nicolò	14	88	522	01
02	R2-SN	40°31'17.14"	8°56'16.03"	40.51965	8.937786	4485336.37	1494755.17	Nughedu San Nicolò	20	150	530	01
03	R3-SN	40°30'46.95"	8°56'22.75"	40.513042	8.939653	4484713.76	1494912.89	Nughedu San Nicolò	20	129	478	01
04	R4-IT	40°29'51.46"	8°54'54.88"	40.497628	8.915244	4483004.49	1492843.34	Ittiri	11	43; 80	298-360	03-04
05	R5-SN	40°29'16.21"	8°56'58.08"	40.487836	8.9328	4481916.27	1494330.17	Nughedu San Nicolò	26	51; 52	914	06
06	31	40°29'31.96"	8°54'3.65"	40.492211	8.901014	4482404.45	1491636.83	Ittiri	11	136	457	12
07	R7-BO	40°29'18.88"	8°53'59.34"	40.488578	8.899817	4482001.29	1491534.93	Bonorva	4	102	797	08
08	R8-MO	40°29'20.42"	8°52'33.88"	40.489006	8.876078	4482051.37	1489523.12	Mores	22	238; 241	460	18
09	10	40°29'43.82"	8°52'43.78"	40.496506	8.878828	4482772.55	1489757.17	Mores	22	236	310-345	16-17
10	R10-MO	40°30'4.41"	8°52'31.80"	40.501225	8.8755	4483407.77	1489476.05	Mores	22	108	415	17
11	R11-MO	40°30'7.38"	8°52'3.48"	40.50205	8.867633	4483500.32	1488809.59	Mores	22	217; 251	1039	17
12	R12-MO	40°30'22.46"	8°53'33.96"	40.506239	8.892767	4483962.40	1490939.83	Mores	22	242	808	14
13	R13-IT	40°29'59.29"	8°53'57.58"	40.498903	8.899328	4483247.34	1491494.91	Ittiri	11	122	572	11
14	R14-IT	40°30'3.17"	8°54'29.69"	40.500881	8.908247	4483366.17	1492250.80	Ittiri	11	66	350-440	11-03
15	06.1	40°30'12.38"	8°53'37.9"	40.503439	8.893861	4483651.49	1491032.15	Mores	22	225	523	14
16	17.2	40°30'35.88"	8°53'59.11"	40.509667	8.899753	4484375.52	1491532.21	Ittiri	11	132	1045	09
17	20	40°29'58.56"	8°54'0.44"	40.4966	8.900122	4483224.73	1491562.17	Ittiri	11	148	502	11
18	26	40°29'41.85"	8°54'38.45"	40.494958	8.910681	4482708.49	1492456.37	Ittiri	11	157	337-418	03-12
19	34	40°29'22.16"	8°54'31.29"	40.489489	8.908692	4482101.60	1492287.19	Nughedu San Nicolò	26	21	180	07
20	73.2	40°30'44.31"	8°55'9.77"	40.512308	8.919381	4484633.67	1493195.39	Ittiri	10	92	660	02
21	65	40°29'3.88"	8°56'30.19"	40.484411	8.925053	4481536.62	1493673.28	Bonorva	6	49	1040	06
22	53-54	40°30'7.81"	8°56'37.68"	40.502169	8.927133	4483507.64	1493851.21	Nughedu San Nicolò	20	134; 135	1090	10
23	43	40°29'15.68"	8°53'23.38"	40.487689	8.889828	4481903.63	1490588.24	Bonorva	4	155	280-307	13-08



Planimetria chiave su IGM

LEGENDA SIMBOLI	
	Fascia del 1000m
	Aereogeneratori di progetto
	SSE trasformazione
	Deposito temporaneo
	Fascia dei 500m
	Fascia dei 300m
	Ricettori

Planimetria tracciati e cavidotti - Area Globale

scala 1:10.000

REGIONE AUTONOMA DELLA SARDEGNA

COMUNI DI
MORES - ITTIREDDU - NUGHEDU SAN NICOLÒ - BONORVA

Progetto: PROGETTO PER LA REALIZZAZIONE DI UN PARCO EOLICO PER LA PRODUZIONE DI ENERGIA ELETTRICA DA FONTE RINNOVABILE - POTENZA DI PICCO 124 MWp DA REALIZZARSI IN LOCALITA' "SA COSTA"

VALUTAZIONE DI IMPATTO AMBIENTALE

Comittente: **VEN.SAR. s.r.l.** Coordinamento e Progettazione generale: **SO.GE.S s.r.l.**

Tavola: **T.G.27** Elaborato: **Ricettori** Scala: **1:8.000**

Data: **Febbraio 2024**