

REGIONE BASILICATA

Proponente: **W** Powertis S.A.U. (Prestazioni S.p.A. - Impresa 43) - Powertis S.R.L. (Socio unico di Powertis S.R.L.)
 Via S. Maria Maddalena, 10 - 70015 POTENZA (PZ) - Tel. 0971971111 - Fax 0971971112 - Pw: www.powertis.com/basilicata@powertis.com - Pw: www.powertis.com/basilicata@powertis.com

IMPIANTO AGRIVOLTICO FORESTELLA CARRETTA E OPERE CONNESSE
 POTENZA IMPIANTO 20,00 MWp - COMUNE DI VENOSA (PZ) - COMUNE DI MONTEMILONE (PZ)

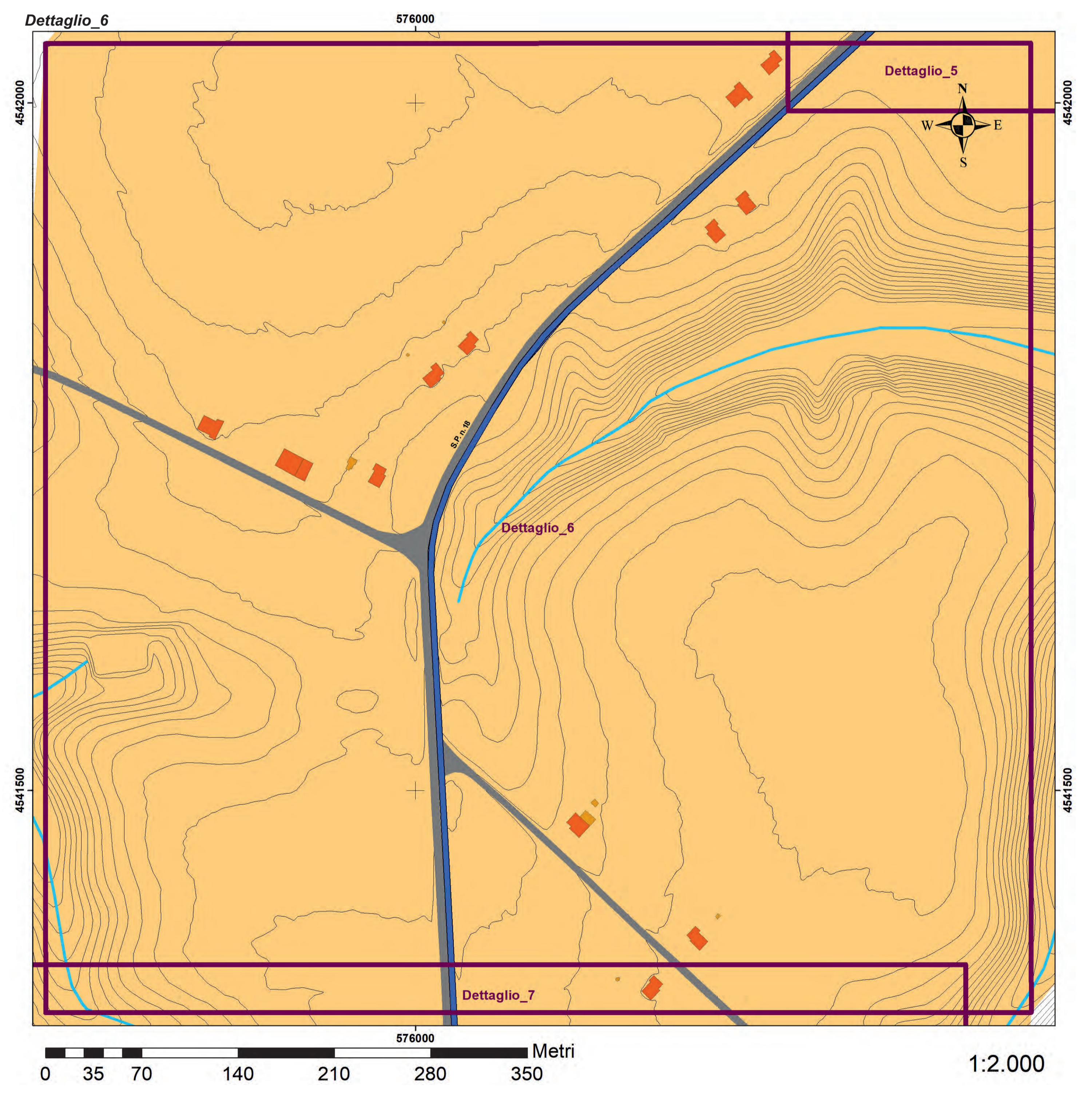
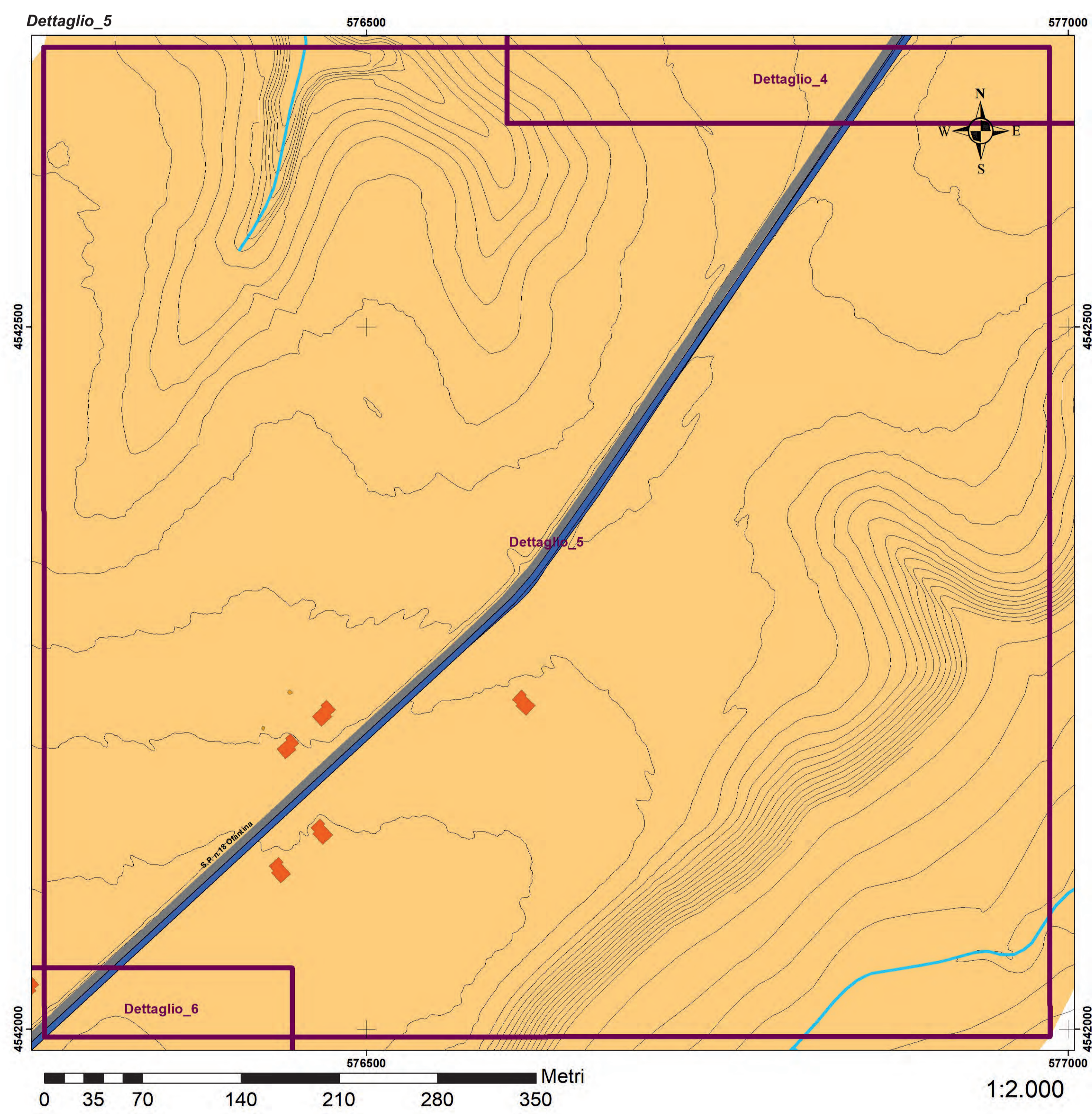
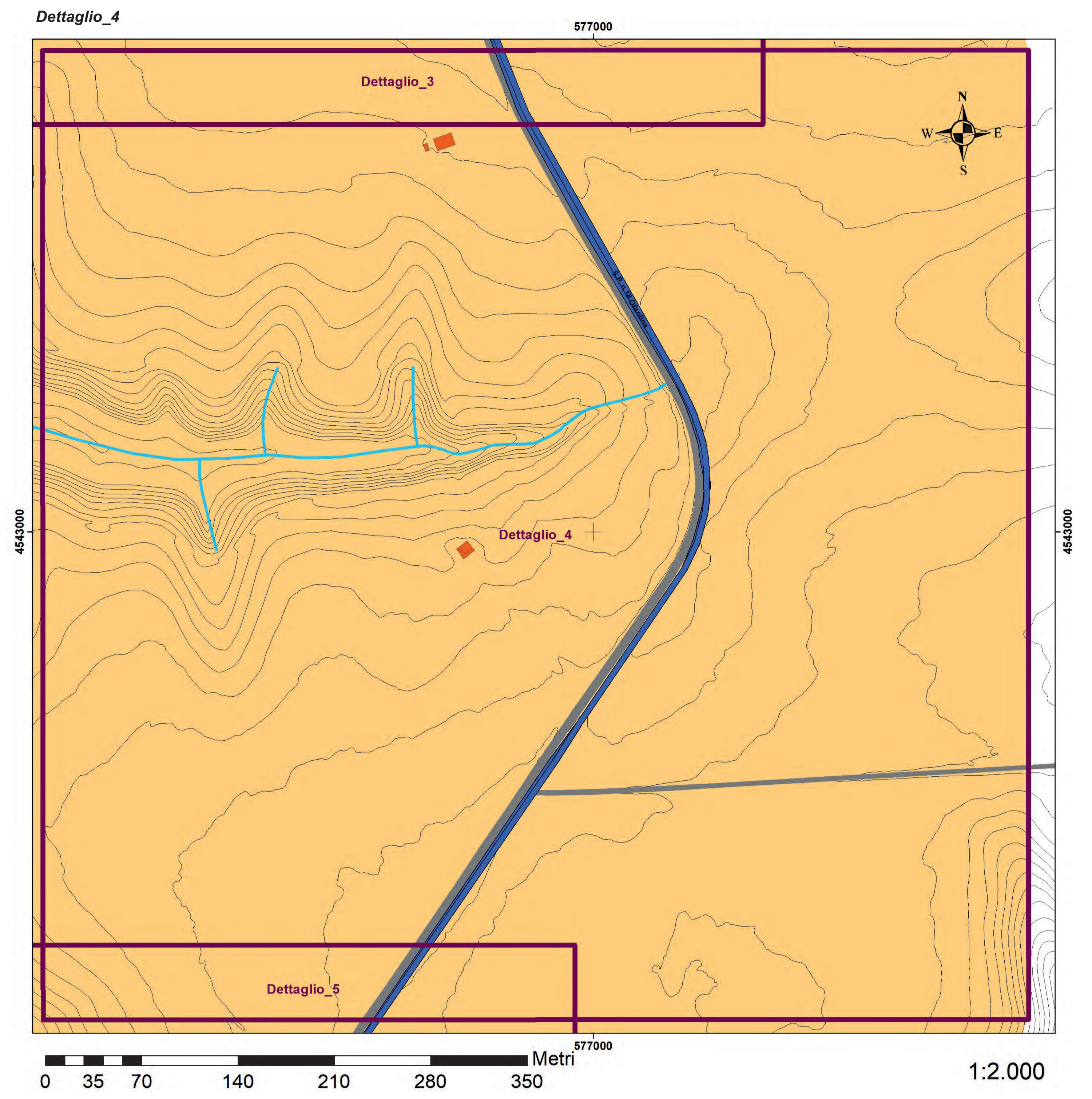
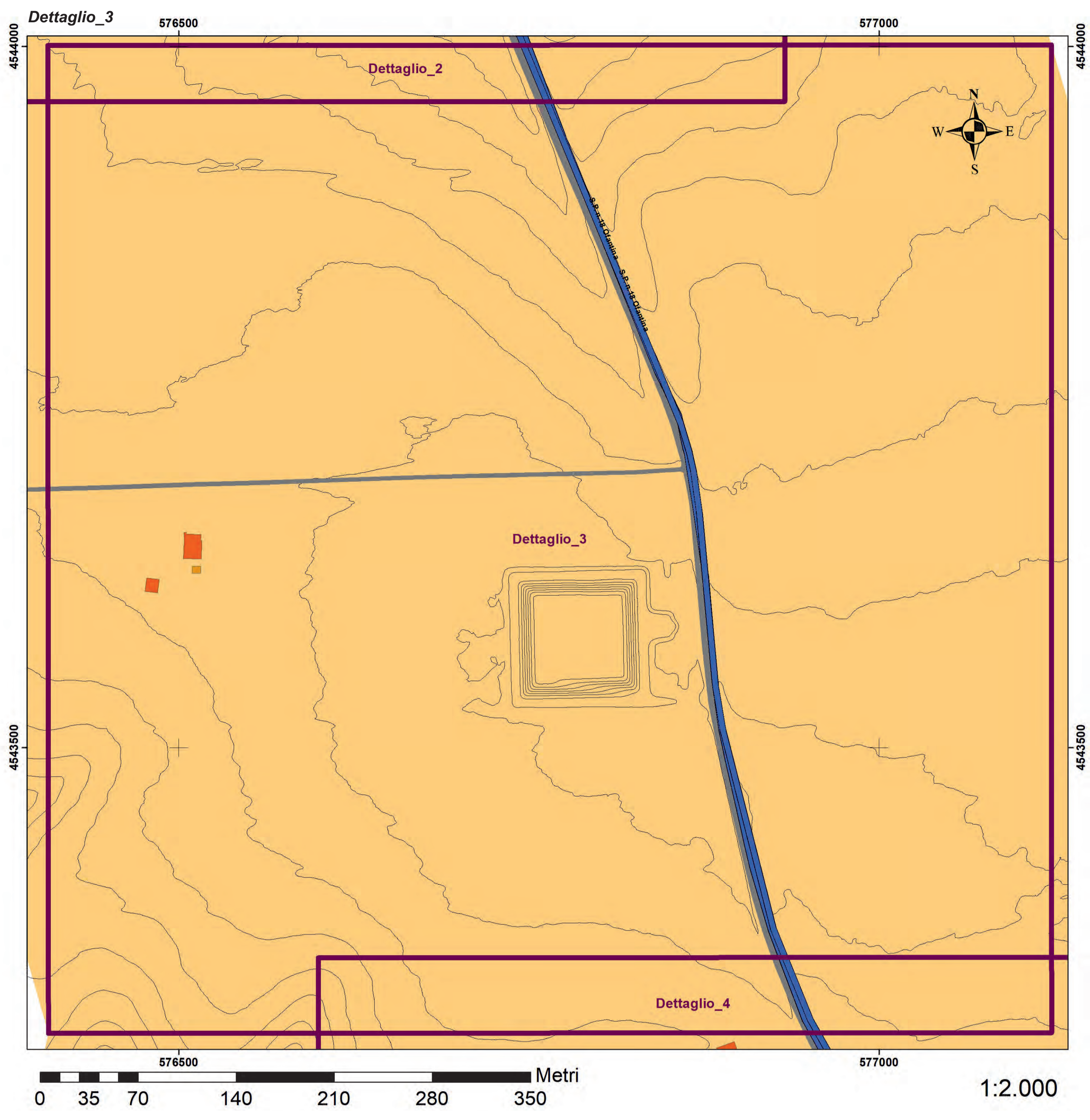
RELAZIONE GEOLOGICA
 Carta di sintesi della criticità e pericolosità geologica e geomorfologica

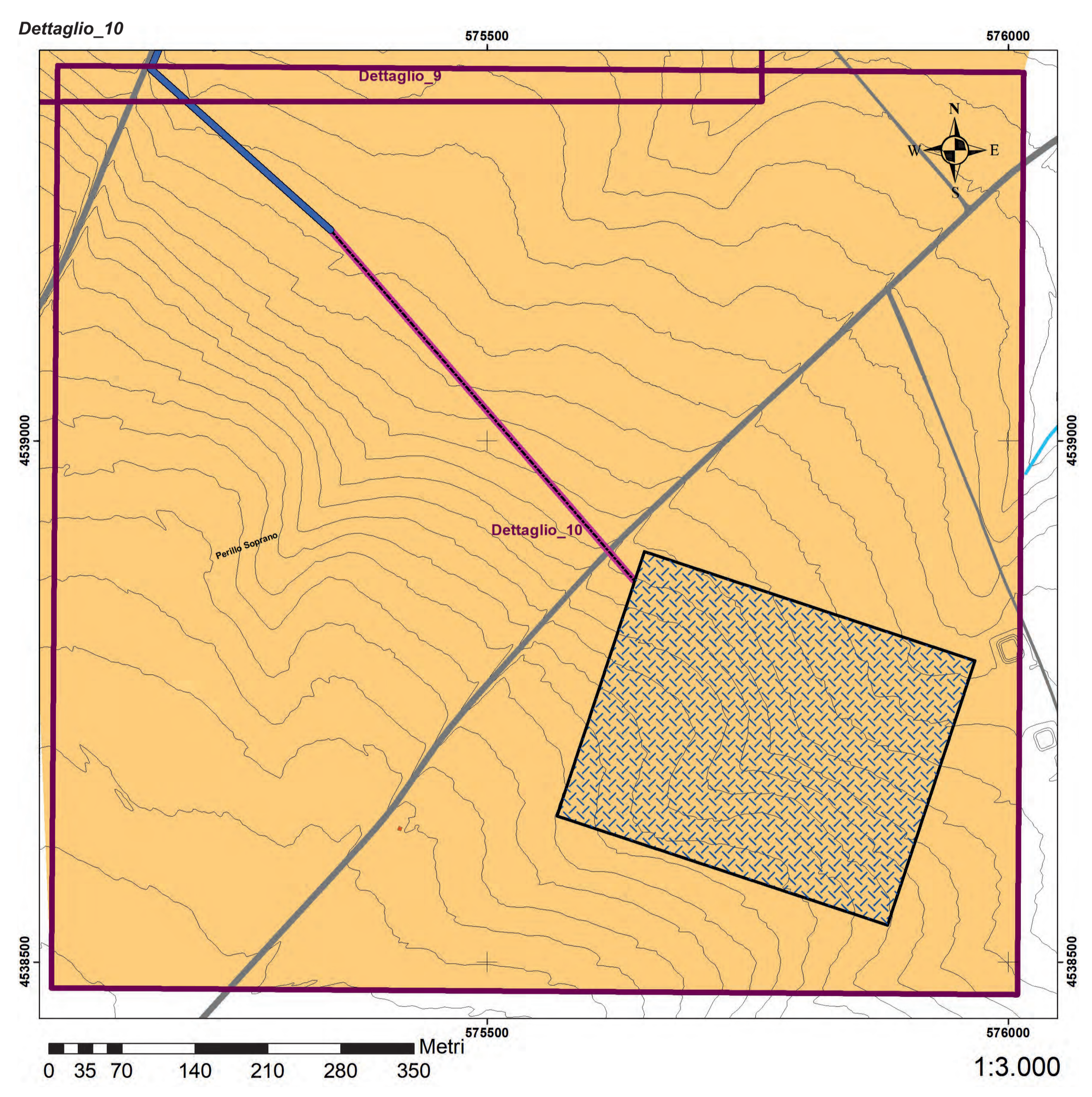
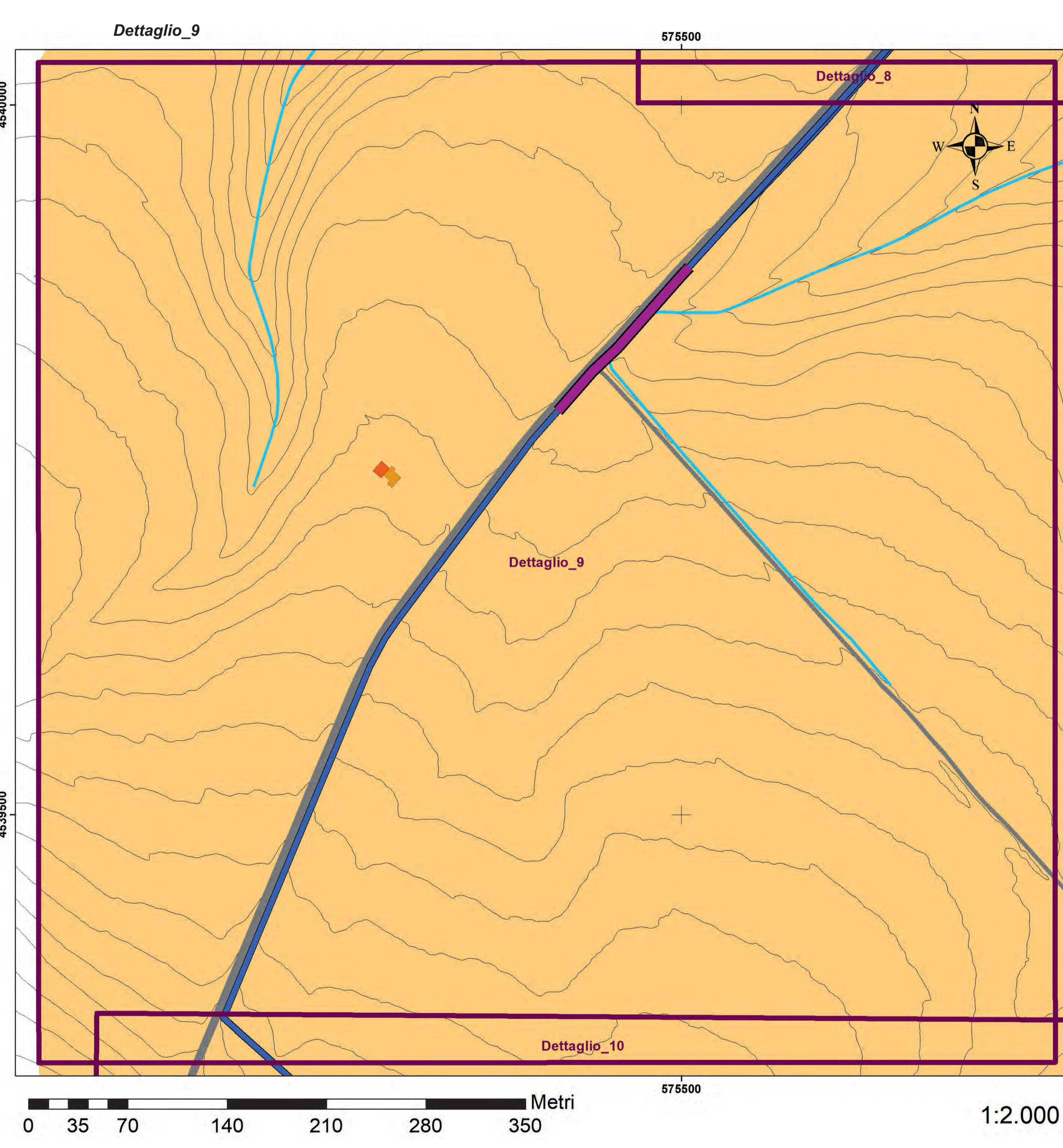
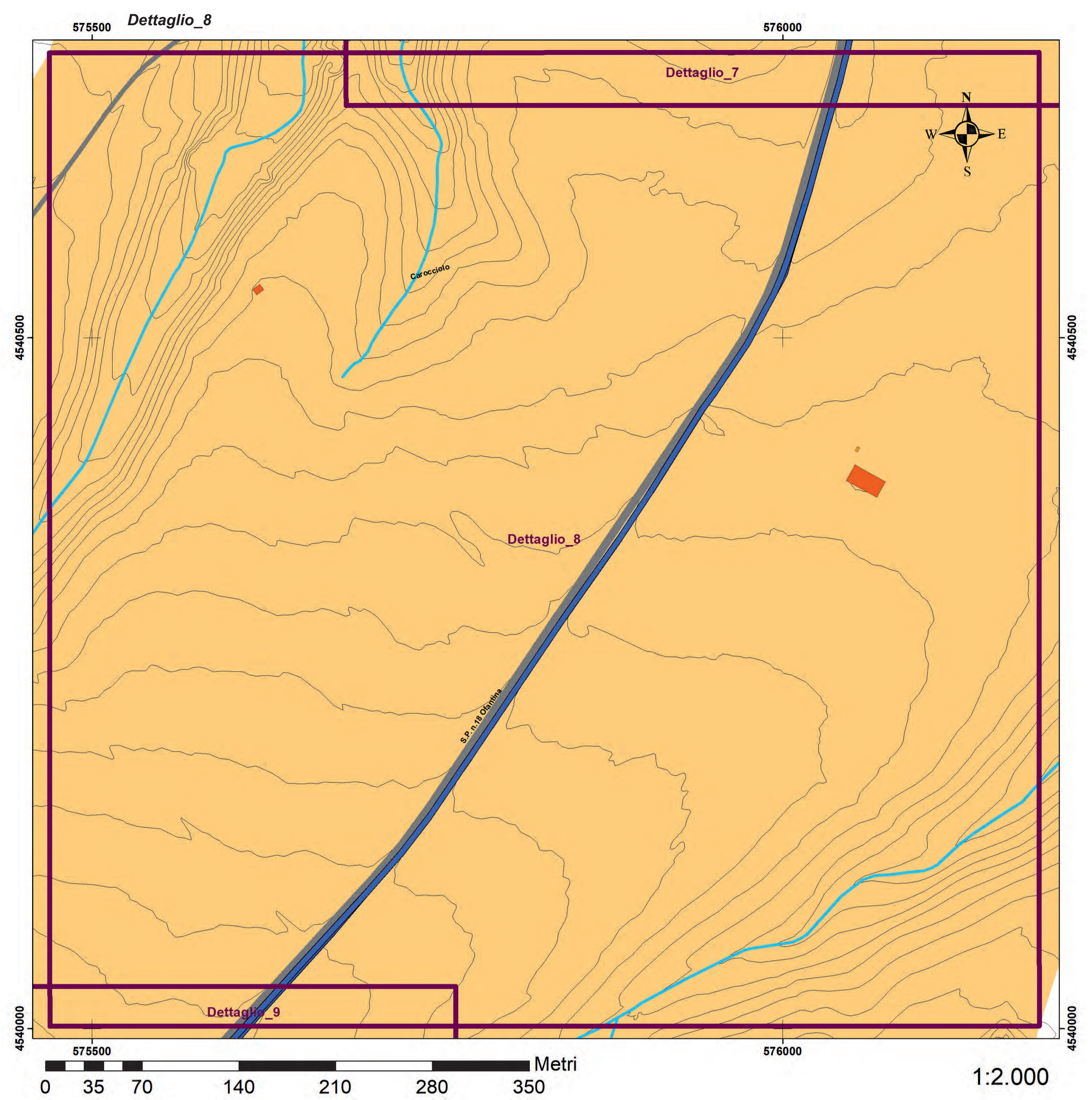
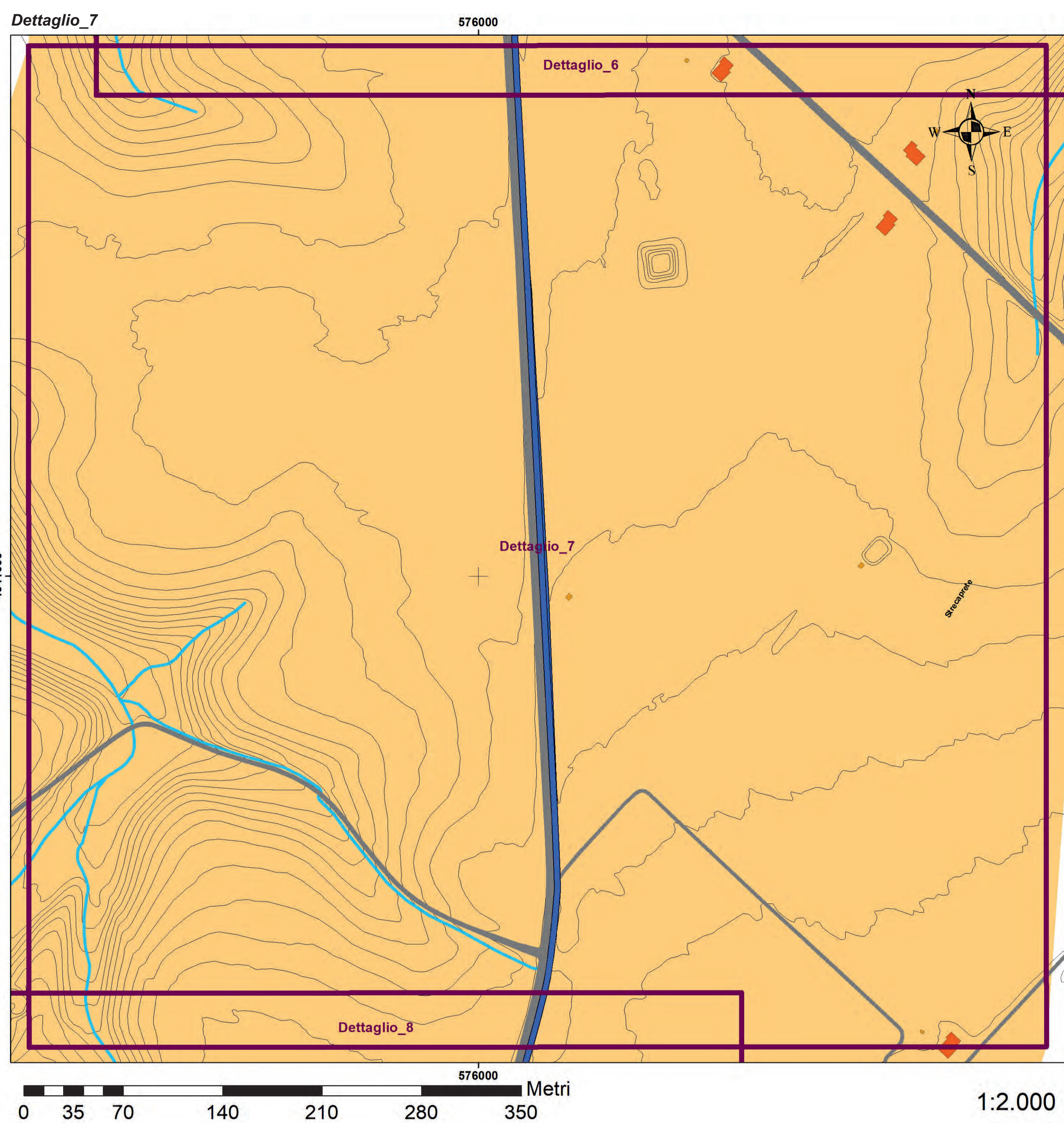
Progettazione: **MA** Studio Margiotta Associati
 Via S. Maria Maddalena, 10 - 70015 POTENZA (PZ) - Tel. 0971971111 - Fax 0971971112 - Pw: www.powertis.com/basilicata@powertis.com - Pw: www.powertis.com/basilicata@powertis.com
 Arch. Donato M. R. MARGIOTTA

COD. PROGETTO		COD. ELABORATO		SCALA
23171495		A.2.4		VARIE
COD. FILE		23171496-A.2.4		

DD	REV.	DATA	DESCRIZIONE	ESEGUITO	VERIFICATO	APPROVATO
00		Nov 2021	Progetto Definitivo	Gen. Galileo POTENZA	Margiotta	POWERTIS

PowerTis.com





LEGENDA

Principali elementi progettuali

- Area parco fotovoltaico in progetto
- Tracker monoassiali
- Cavidotto MT
- Cavidotto MT - scavo in trivellazione orizzontale controllata (TOC)
- Area nuova stazione SE
- Collegamento in antenna

I - AREE NON CRITICHE
(b) aree di versante (esenti da problematiche di stabilità)

Aree esenti da criticità geologica e geomorfologica: Aree di versante occupate da depositi conglomeratico-sabbiosi, esenti da problematiche di stabilità a morfologia da sub-pianeggiante a debolmente inclinati. Le aree si presentano stabili ed esenti da problematiche geologico-tecniche relative alle opere in progetto.