

LEGENDA

-  Limiti amministrativi comunali
-  Localizzazione e denominazione turbine
-  Sottostazione elettrica utente (SSEU)
-  Stazione RTN esistente
-  Piazzola temporanea di montaggio e di stoccaggio della turbina
-  Piazzola permanente della turbina
-  Torre anemometrica di impianto
-  Cavo di collegamento AT
-  Cavo di collegamento impianto - SSEU
-  Cavi di collegamento impianto
-  Viabilità esistente da adeguare
-  Viabilità temporanea di cantiere
-  Viabilità di nuova realizzazione

Base cartografica: Carta Tecnica Regionale Campania Ed. 2004-2005 (Scala 1:5.000)
 Fonte: <https://sit2.regione.campania.it/content/carta-tecnica-regionale-2004-2005>

Regione: Campania
 Provincia: Avellino (AV)
 Comune: Calitri e Bisaccia
 Località: Luzzano

PARCO EOLICO DI CALITRI
 Progetto Definitivo

TITOLO: PLANIMETRIA IMPIANTO SU CTR

CODICE ELABORATO GRAFICO

IT / EOL / E-CALI / PDF / C / PLN / 003 - a

Visti / Timbri:

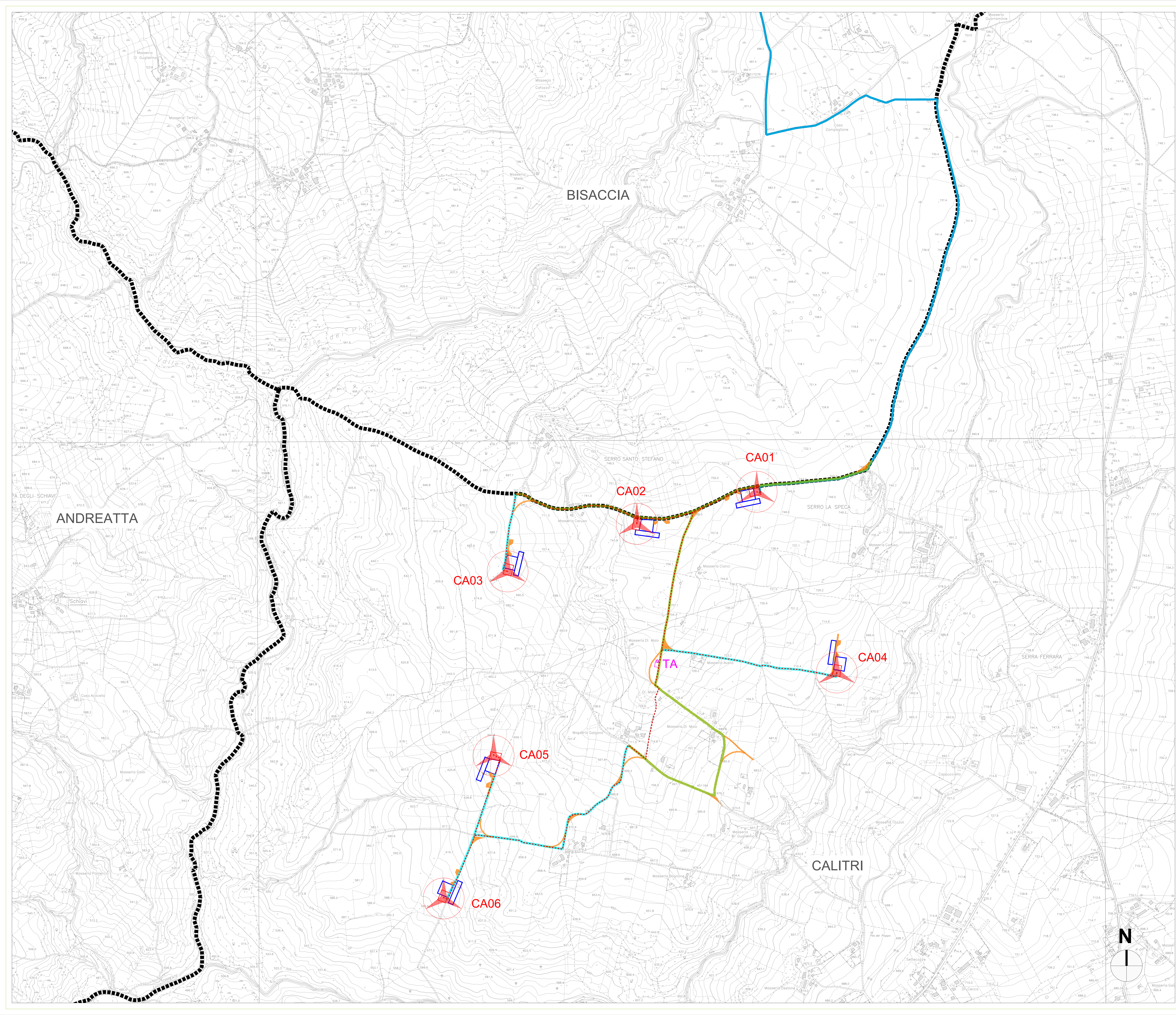


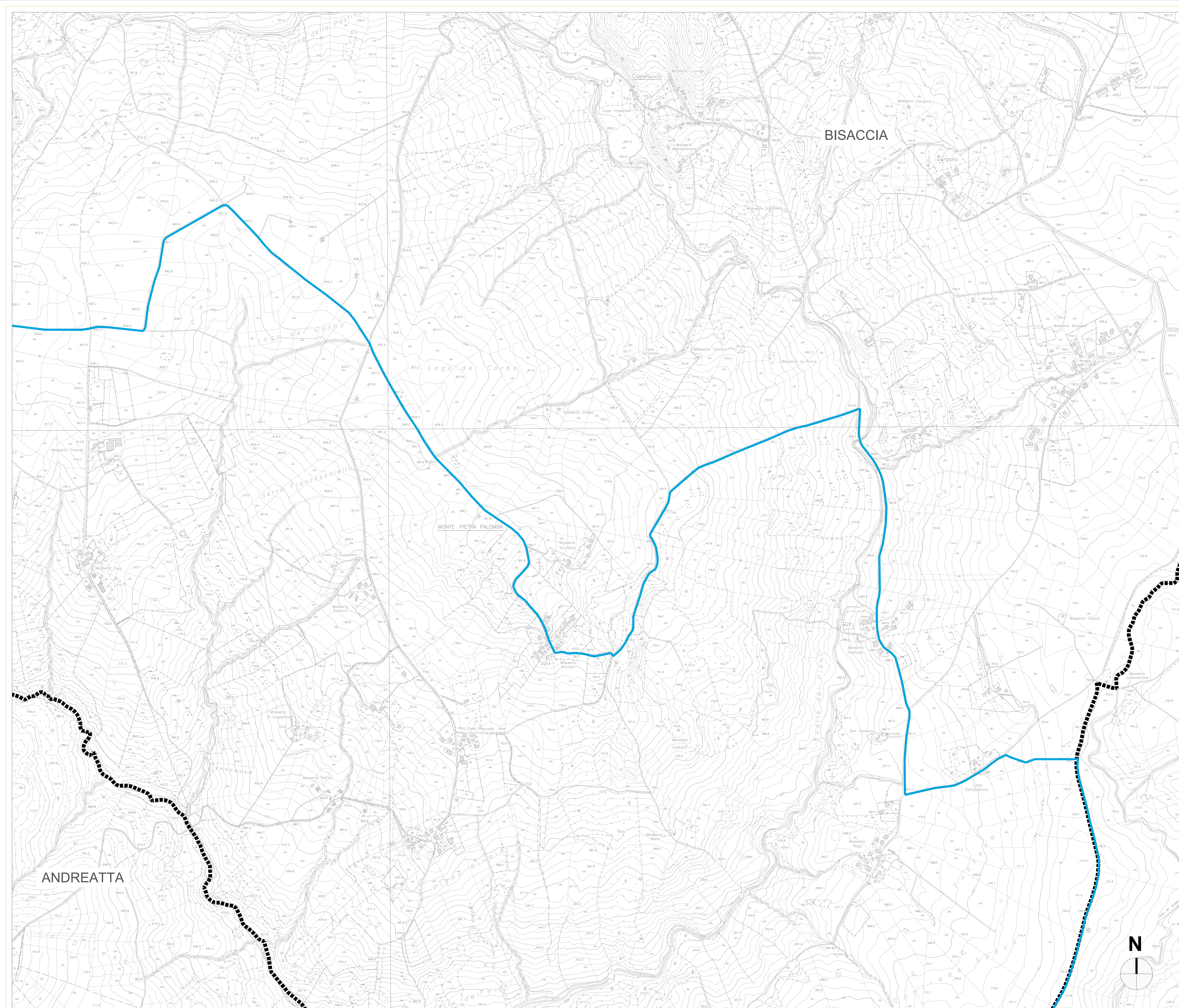
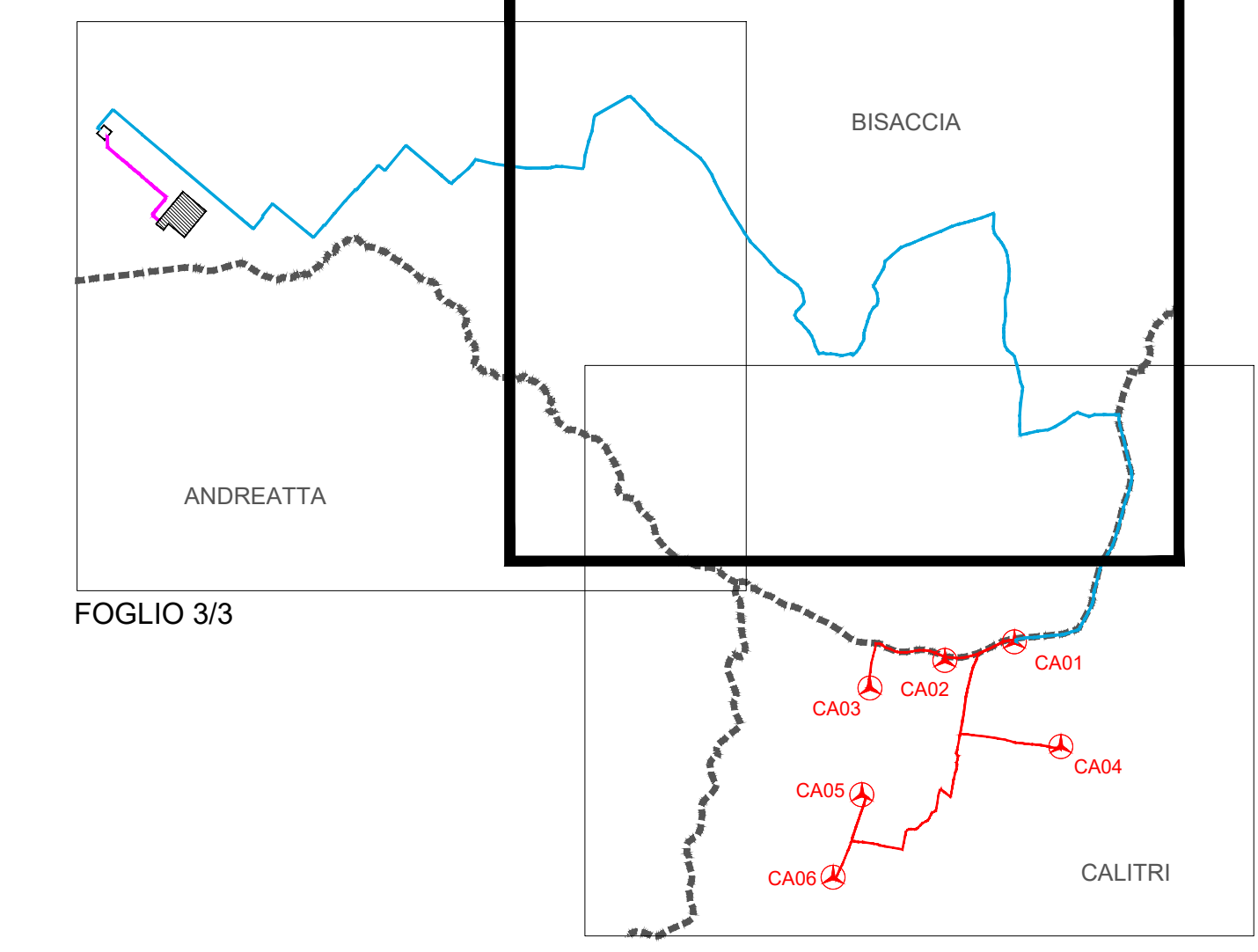
Note:

REVISIONI					
Data	Rev.	Descrizione revisioni	Elaborato	Controllato	Approvato
28/02/2024	a	Emissione	Roberta Furnio	Filippo Gagliano	Vincenzo Pace

PARCO EOLICO di CALITRI

Parco Eolico di Calitri S.r.l.
 Sede legale in via Vittorio Veneto n. 28 San Donato (BN) cap 72023
 Sede operativa in via Jona n. 75, Rivoli (TO) cap 10098
 T +39 011 95 79 231
 F +39 011 95 79 240
 www.aga.energy





BISACCIA

ANDREATA

LEGENDA

- Limiti amministrativi comunali
- Localizzazione e denominazione turbine
- Sottostazione elettrica utente (SSEU)
- Stazione RTN esistente
- Piazzola temporanea di montaggio e di stoccaggio della turbina
- Piazzola permanente della turbina
- Torre anemometrica di impianto
- Cavo di collegamento AT
- Cavo di collegamento impianto - SSEU
- Cavi di collegamento impianto
- Viabilità esistente da adeguare
- Viabilità temporanea di cantiere
- Viabilità di nuova realizzazione

Base cartografica: Carta Tecnica Regionale Campania Ed. 2004-2005 (Scala 1:5.000)
 Fonte: <https://sit2.regione.campania.it/content/carta-tecnica-regionale-2004-2005>

Regione: Campania
 Provincia: Avellino (AV)
 Comune: Calitri e Bisaccia
 Località: Luzzano

PARCO EOLICO DI CALITRI
 Progetto Definitivo

TITOLO: PLANIMETRIA IMPIANTO SU CTR

CODICE ELABORATO GRAFICO

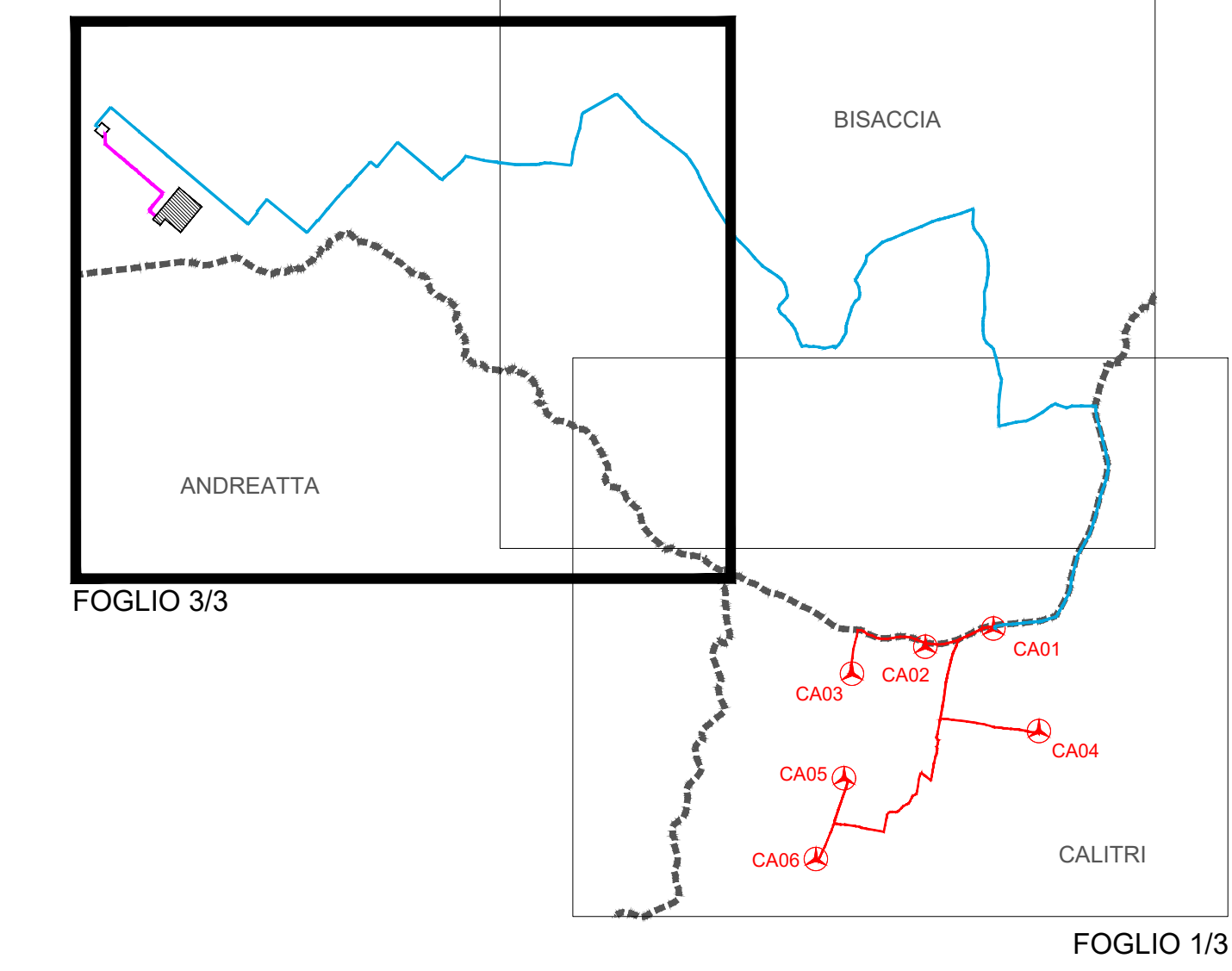
IT / EOL / E-CALI / PDF / C / PLN / 003 - a

Visti / Timbri:



Note:

REVISIONI					
Data	Rev.	Descrizione revisioni	Elaborato	Controllato	Approvato
28/03/2024	a	Emissione	Roberta Furnido	Filippo Gagliano	Vincenzo Rice



LEGENDA

- Limiti amministrativi comunali
- Localizzazione e denominazione turbine
- Sottostazione elettrica utente (SSEU)
- Stazione RTN esistente
- Piazzola temporanea di montaggio e di stoccaggio della turbina
- Piazzola permanente della turbina
- Torre anemometrica di impianto
- Cavo di collegamento AT
- Cavo di collegamento impianto - SSEU
- Cavi di collegamento impianto
- Viabilità esistente da adeguare
- Viabilità temporanea di cantiere
- Viabilità di nuova realizzazione

Base cartografica: Carta Tecnica Regionale Campania Ed. 2004-2005 (Scala 1:5.000)
 Fonte: <https://sit2.regione.campania.it/content/carta-tecnica-regionale-2004-2005>

Regione: Campania
 Provincia: Avellino (AV)
 Comune: Calitri e Bisaccia
 Località: Luzzano

PARCO EOLICO DI CALITRI
 Progetto Definitivo

TITOLO: PLANIMETRIA IMPIANTO SU CTR

CODICE ELABORATO GRAFICO

IT /EOL/ E-CALI / PDF / C / PLN / 003 - a

Visti / Timbri:



Note:

REVISIONI				
Data	Rev.	Descrizione revisioni	Elaborato	Controllato / Approvato
28/02/2024	a	Emissione	Roberta Furnido	Filippo Gagliano / Vincenzo Pace

PARCO EOLICO di CALITRI

Parco Eolico di Calitri S.r.l.
 Sede legale in via Vittorio Veneto n. 28 San Donato (BN) cap 72033
 Sede operativa in via Jona n. 75, Rivoli (TO) cap 10098
 T + 39 011 95 79 231
 F + 39 011 95 79 240
 www.aga.energy

