

Regione: Campania
Provincia: Avellino (AV)
Comune: Calitri e Bisaccia
Localita': Luzzano

PARCO EOLICO DI CALITRI Progetto Definitivo

Titolo: Allegati SIA - Piano Territoriale Coordinamento Provinciale

CODICE ELABORATO GRAFICO

IT / EOL / E-CALI / PDF / A / CT / 073 - a

Visti / Timbri:

Note:

REVISIONI

Data	Rev.	Descrizione revisioni	Elaborato:	Controllato:	Approvato:
00/00/2024	a	Emissione	Consulente/Progettista	Consulente/Progettista	Parco Eolico di Calitri S.r.l.

PARCO EOLICO di CALITRI

Parco Eolico di Calitri S.r.l.
Sede legale in via Vittorio Alfieri n. 26 San Donaci (BR) cap 72025
Sede operativa in via Ivrea n. 70, Rivoli (TO) cap 10098
T +39 011 95 79 211
F +39 011 95 79 245
www.asja.energy



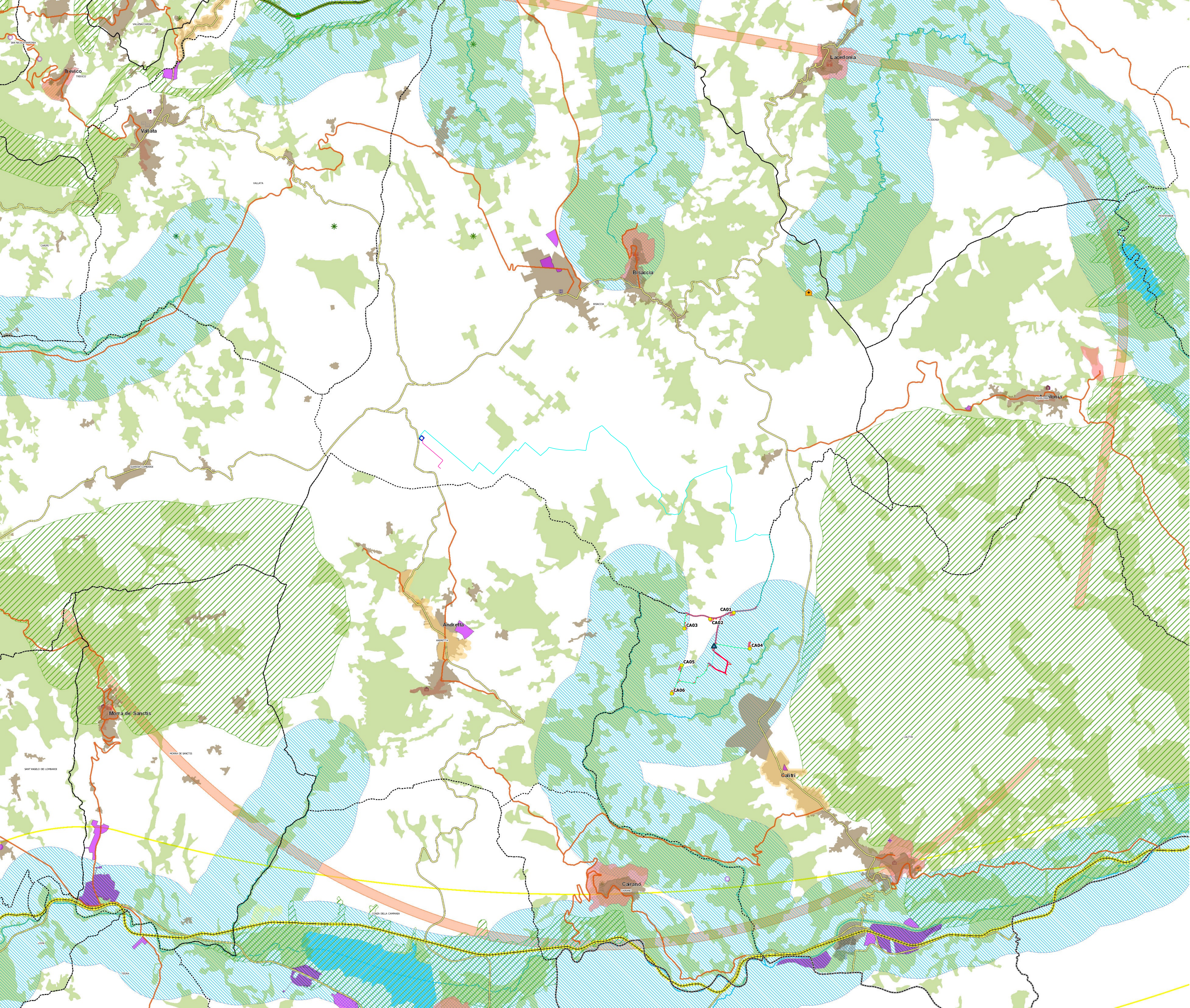
ATECH srl
Via Caduti di Nassirya, 55
70124- Bari (BA)
pec: atechsrl@legalmail.it

Ing. Alessandro Antezza



Il DIRETTORE TECNICO
Ing. Orazio Tricarico





LEGENDA

- Turbine
- Anemometro
- Cavidotto MT interno
- Cavidotto MT esterno
- Cavidotto_AT
- Piazzole def
- strada DEF
- stoccaggio_pale
- Piazzola di cantiere
- Strade di cantiere
- Adegamenti stradali
- SEU

Confini amministrativi

- Limiti Provinciali
- Limiti Comunali

SISTEMA NATURALISTICO - AMBIENTALE

Elementi della Rete Ecologica

- Corridoio appenninico principale
- Direttrici Polifunzionali REP
- Elementi Lineari di interesse ecologico
- Ecosistemi ed elementi di interesse ecologico e faunistico
- Laghi
- Corridoi Regionali
- Arete Nucleo REP
- Geositi
- Idrografia principale

Direttrici di potenziamento della continuità ecologica

- Direttrici provinciali
- Direttrici interprovinciali
- Buffer zone della Rete Ecologica

SISTEMA INSEDIATIVO E STORICO-CULTURALE

- località abitate (dato ISTAT 2011)
- centri storici
- contesti paesaggistici

Insedimenti lineari oggetto di riqualificazione

- a prevalenza paesaggistico - ambientale
- a prevalenza urbanistica

Attrezzature Esistenti

- Sede Tribunale
- Sede Ospedale
- Sede ASL
- Polo termale
- Cinema
- Cinema Teatro
- Teatro
- Istituti superiori
- Musei
- Biblioteche
- Centri Ricerca
- Grandi Centri Sportivi

Sistemi Beni Culturali

- Castelli e Strutture fortificate di interesse turistico
- Architetture Religiose a forte contenuto identitario
- Monumenti di interesse culturale
- Chiese rupestri
- Arete Archeologiche

SISTEMA DELLA MOBILITA', DELLE INFRASTRUTTURE E DELLA PRODUZIONE

Sistema Stradale

- Rete Esistente di tipo autostradale (A-RA)
- Rete Esistente - Principali (SS, SR)
- Rete Esistente - Secondarie (SP)
- Caselli Autostradali
- Sincoli Lioni - Grottamare
- Rete di Progetto - Principale
- Rete di Progetto - Secondaria

Sistema Ferroviario

- Rete Ferroviaria Esistente
- Percorso di mobilità dolce di interesse storico, architettonico e paesaggistico
- Rete Ferroviaria di Progetto e Potenziamento

Sistema Produttivo

Arete Produttive programmate e non attuate

- PIP
- PIP da riqualificare

Arete Produttive attuate o in corso di realizzazione

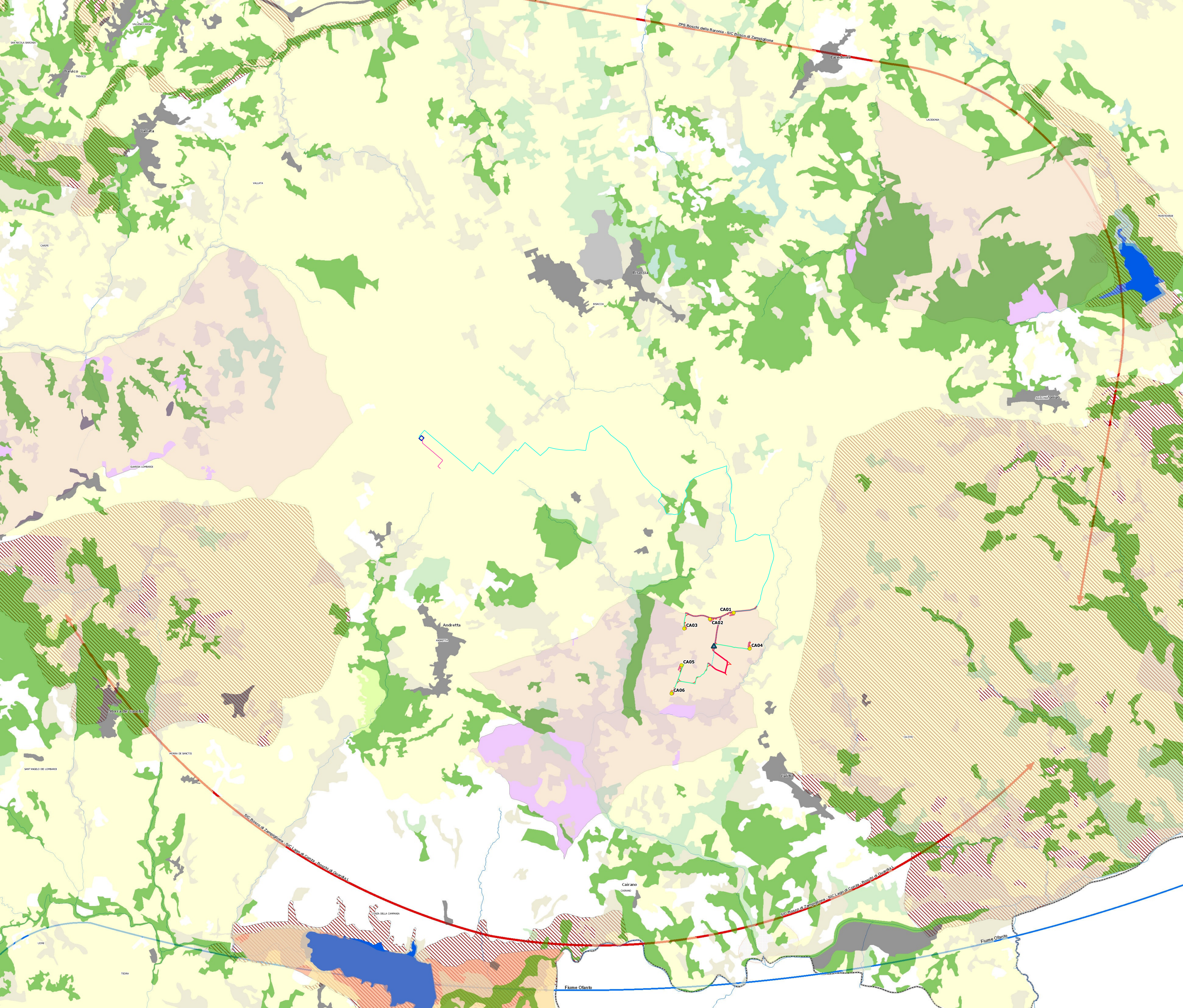
- PIP
- PIP da riqualificare

Nuclei - Arete industriali e Attività estrattive

- Nuclei ind. ex art. 32
- ASI da riqualificare
- Nuclei ind. da riqualificare
- Cave
- Centri della Logistica

Strutture Commerciali

- Esercizi Comm. Grande Distribuzione con sup. tra 1500 e 2500 mq.
- Esercizi Comm. Grande Distribuzione con sup. maggiore di 2500 mq.



LEGENDA

- Turbine
- ▲ Anemometro
- Cavidotto MT interno
- Cavidotto MT esterno
- Cavidotto AT
- Piazzole def
- strada DEF
- stoccaggio_pale
- Piazzola di cantiere
- Strade di cantiere
- Adeguamenti stradali
- SEU

Elementi della Rete Ecologica Regionale

- Corridoio regionale trasversale
- Corridoio appenninico principale
- Corridoio regionale da potenziare
- Fiume Ofanto
- Tratto di collegamento
- Torrente Solfonara

Direttrice polifunzionali REP

- Regio tratto Candela - Pescasseroli
- Collegamenti tra le Aree Protette

Aree Protette

- Parchi Regionali
- Rete Natura 2000
- Riserve naturali
- Riserve demaniali regionali (Foresta Mezzana)

Emergenze geologiche ed idrografiche

- * Geositi
- Intersezioni rilevanti del reticolo idrografico
- Acque pubbliche
- Laghi
- Fascia tutela corsi d'acqua 1000m.

Elementi di interesse faunistico

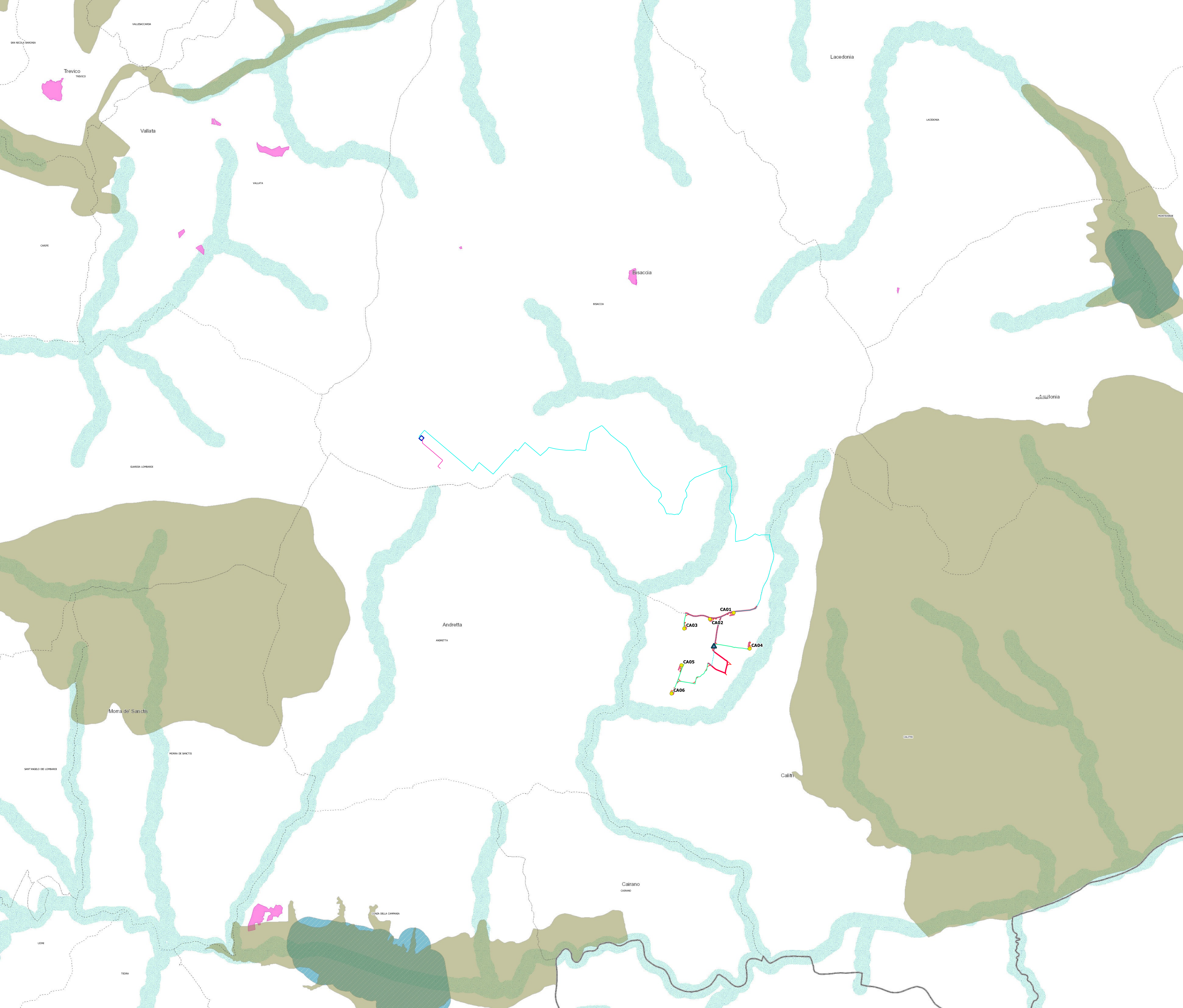
- Oasi di protezione della fauna
- Zone di ripopolamento e cattura
- Rotte migratorie

Ecossistemi ed elementi di interesse ecologico

- Boschi di conifere e latifoglie
- Macchia mediterranea e garighe
- Aree a ricolonizzazione naturale
- Rocce nude ed affioramenti
- Aree con vegetazione rada
- Pascoli e praterie
- Castagneti da frutto
- Ecosistemi acquatici

Aree di presidio antropico

- Ambienti urbanizzati e superfici artificiali
- Matrici agricole



LEGENDA

- Turbine
- ▲ Anemometro
- Cavidotto MT interno
- Cavidotto MT esterno
- Cavidotto_AT
- Piazzole def
- strada DEF
- stoccaggio_pale
- Piazzola di cantiere
- Strade di cantiere
- Adeguamenti stradali
- SEU

- Vincoli Naturalistici**
- Parchi regionali (L.R. 33/93) - Zona A
 - Parchi regionali (L.R. 33/93) - Zona B
 - Parchi regionali (L.R. 33/93) - Zona C
 - Riserve naturali (L.R. 33/93)
 - Foreste demaniali regionali (L.R. 11/96)
 - Rete Natura 2000 (SIC-ZPS)

- Vincoli D.Lgs. 42/2004 (Paesaggistici - Archeologici)**
- Piano Territoriale Paesistico "Terminio Cerviatto"
 - Aree Rispetto Fiumi (art.142)¹
 - Aree Rispetto Laghi (art.142)¹
 - Aree a quota > 1200 sim (art.142)¹
 - Immobili e Aree notevoli interesse pubblico (art. 136)²
 - Vincoli archeologici (bene culturale di cui all'art. 10, D.Lgs. 42/2004)

¹ L'indicazione delle aree, dei territori, delle zone o dei beni tutelati per legge ai sensi dell'articolo 142 del Decreto Legislativo 42/2004, è indicativa e non esaustiva, anche in considerazione di quanto indicato nel cap. 6, par. 6.1 della Relazione Generale (elaborato P9).

² L'indicazione degli immobili e delle aree di notevole interesse pubblico, individuati ai sensi dell'art. 136 del D.Lgs. 42/2004 è indicativa e non esaustiva; la puntuale riproposizione cartografica va riferita ai provvedimenti relativi al riconoscimento del notevole interesse pubblico.