

**COMUNI DI SAN SEVERO - LUCERA**  
**PIETRAMONTECORVINO - TORREMAGGIORE**  
**CASTELNUOVO DELLA DAUNIA**  
 PROVINCIA DI FOGGIA

---

PROGETTO PER LA REALIZZAZIONE DI UN PARCO EOLICO  
 RICHIESTA DI AUTORIZZAZIONE UNICA  
 D.Lgs. 387/2003

**PROCEDIMENTO UNICO AMBIENTALE (PUA)**  
**VALUTAZIONE DI IMPATTO AMBIENTALE (VIA)**  
 D.Lgs. 152/2006 ss.mm.ii. (Art.27)  
 "Norme in materia ambientale"

---

**PROGETTO** FENICE  
**DITTA** NVA Fenice S.r.l.  
 Titolo dell'atlegato: LAYOUT SU CTR  
**TAV03N**  
**SCALA** 1:5.000

---

**CARATTERISTICHE GENERALI D'IMPIANTO**

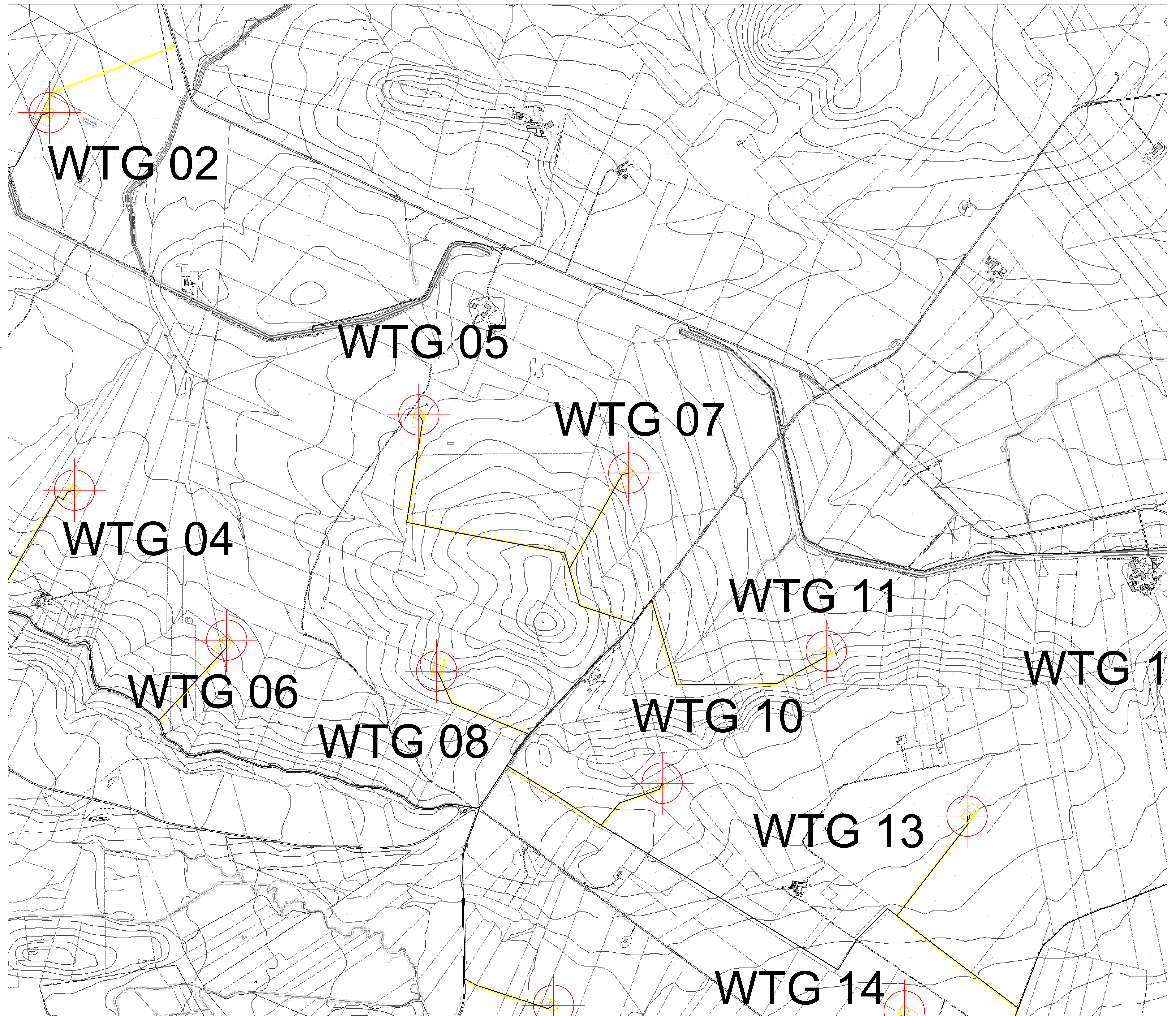
GENERATORE	IMPIANTO
Altezza elica: 55m x 110m	Numero generatori: 14
Dimensione rotore: 50m x 110m	Potenza complessiva: 100 x 1000 kW
Passo elica: 10m x 12.000	

---

**Il proponente:** NVA Fenice S.r.l.  
 Via Lapetti, 8  
 20045 Lainate (MI)  
 nvafigurella@legalmail.it

**Il progettista:** ATS Engineering srl  
 P.zza Giovanni Paolo II, 8  
 71017 Torremaggiore (FG)  
 0882/393197  
 atseng@pec.it

**Il tecnico:** Ing. Eugenio Di Gianvito  
 atsing@atsing.eu



**LEGENDA**

- Aerogeneratori
- Stazione di Elevazione
- Stazione Terna
- Storage
- Locale Misure
- Piazzola di montaggio
- Cavidotto interno
- Cavidotto esterno
- Strade da realizzare
- Strade da adeguare
- AVI (Area Vasta d'Indagine)

Scala 1:150.000

