

CARATTERISTICHE GENERALI D'IMPIANTO	
GENERATORE	IMPIANTO
• Alture medie: fino a 178 m	• Numero generatori: 51
• Numero catene: fino a 173 m	• Potenza complessiva: fino a 387,2 MW
• Pendenza massima: fino a 7,5 0/0	

**Il proponente:**  
 NVA Fenice S.r.l.  
 Via Lepetit, 8  
 20045 Lainate (MI)  
 nvafigurella@legalmail.it

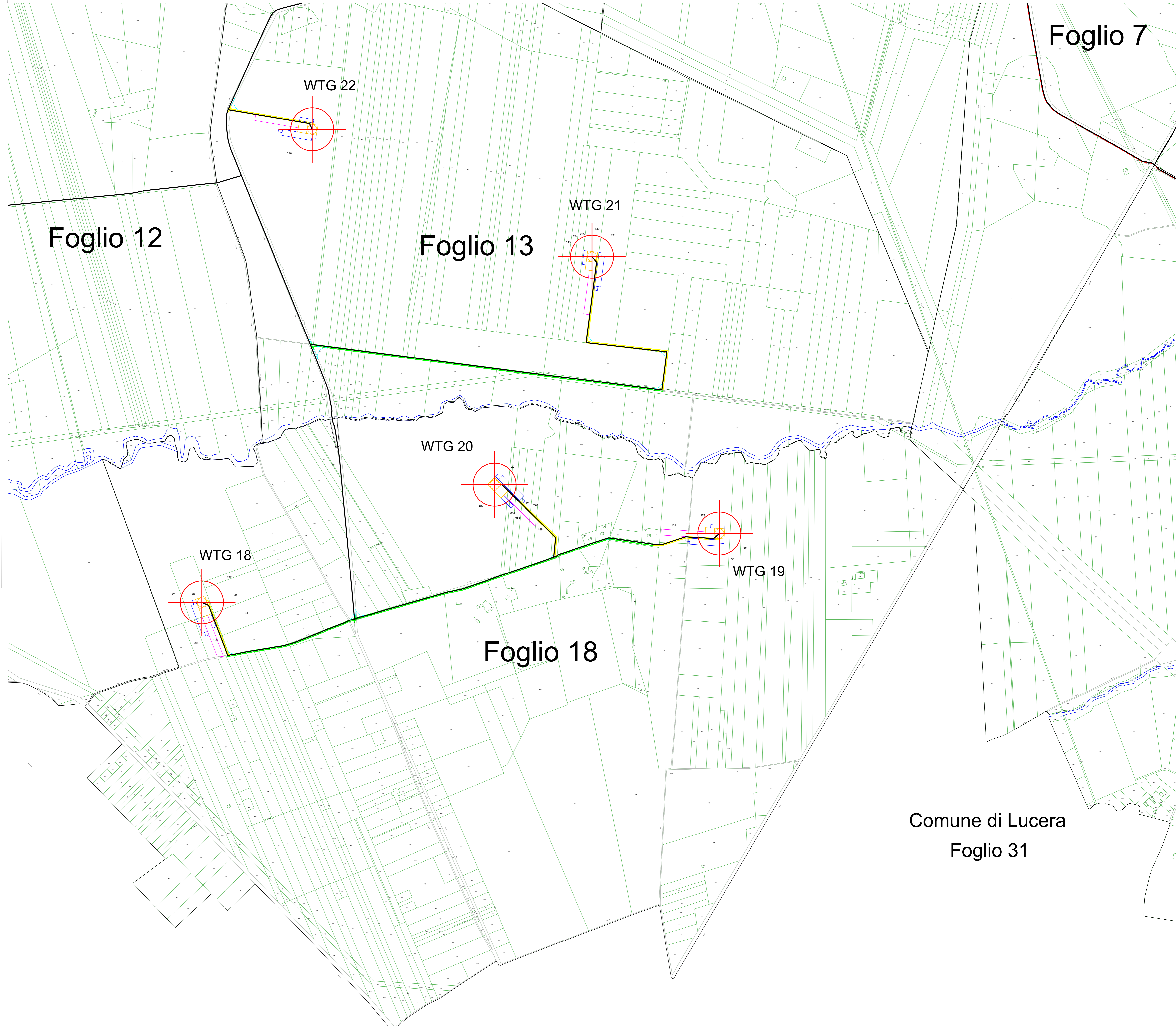
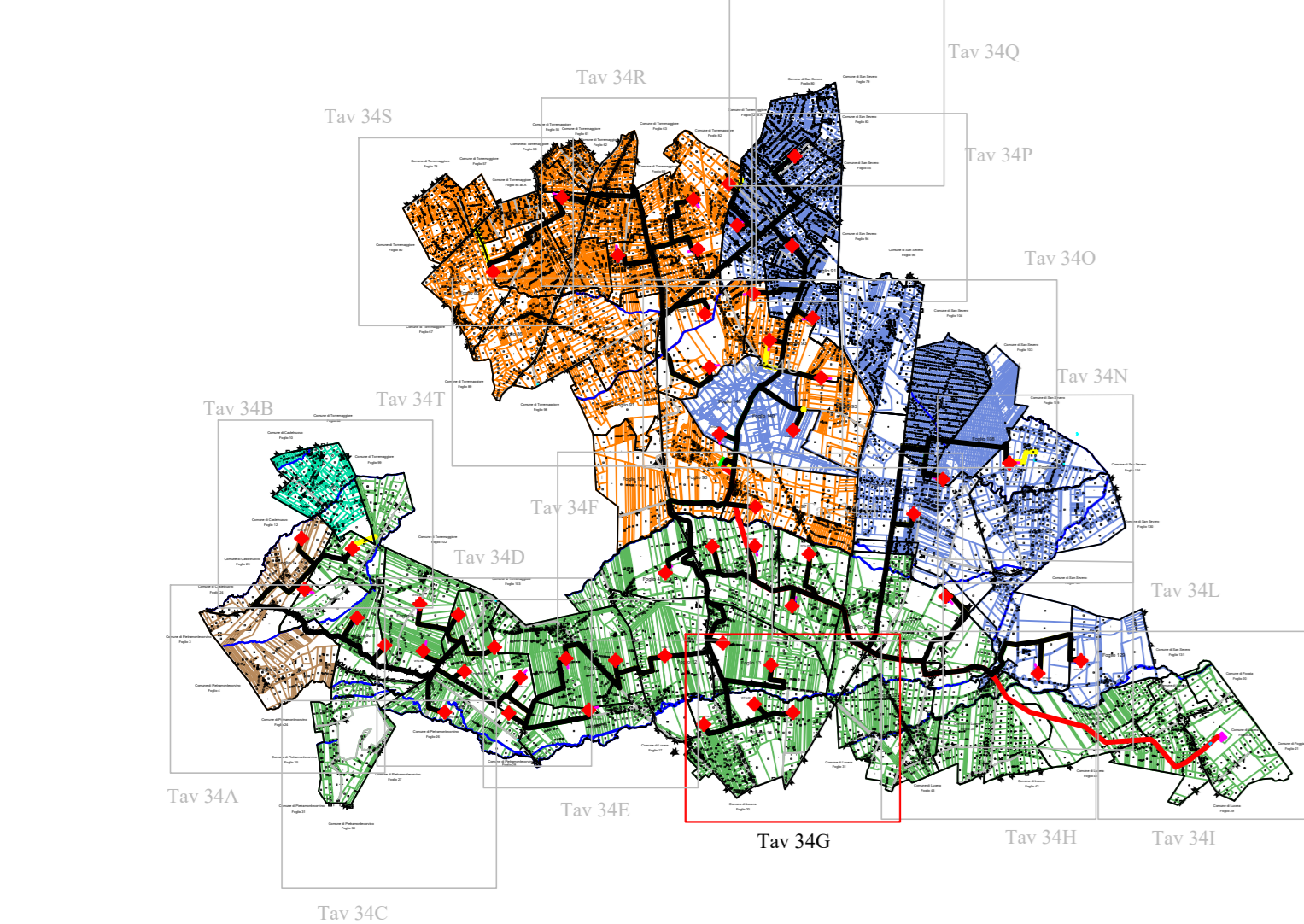
**Il progettista:**  
 ATS Engineering srl  
 P.zza Giovanni Paolo II, 8  
 71017 Torremaggiore (FG)  
 0882/393197  
 atseng@pec.it

**Il tecnico:**  
 Ing. Eugenio Di Gianvito  
 atsing@atsing.eu

**LEGENDA**

Aerogeneratori	Cavidotto interno	Particelle Pietramontecorvino
Locale misure	Cavidotto esterno	Particelle Lucera
Stazione Tema	Strade da realizzare	Particelle Castelnuovo della Daunia
Storage	Strade da adeguare	Particelle San Severo
Stazione di Elevazione	Strade da realizzare (fase cantiere)	Particelle Torremaggiore
Piazzola di montaggio		

SCALA 1:150.000



Foglio 7

Foglio 12

Foglio 13

Foglio 18

Comune di Lucera  
Foglio 31