

**COMUNI DI SAN SEVERO - LUCERA
PIETRAMONTECORVINO - TORREMAGGIORE
CASTELNUOVO DELLA DAUNIA**
 PROVINCIA DI FOGGIA

PROGETTO PER LA REALIZZAZIONE DI UN PARCO EOLICO
RICHIESTA DI AUTORIZZAZIONE UNICA
 D.Lgs. 387/2003

**PROCEDIMENTO UNICO
AMBIENTALE (PUA)**
**VALUTAZIONE DI IMPATTO
AMBIENTALE (VIA)**
 D.Lgs. 152/2006 ss.mm.ii. (Art.27)
 "Norme in materia ambientale"

PROGETTO FENICE
DITTA NVA Fenice S.r.l.
 Titolo dell'alegato:
 TAV53
CARTA IDROGEOMORFOLOGICA
 SCALA 1:50.000

CARATTERISTICHE GENERALI D'IMPIANTO	
GENERATORE	IMPIANTO
• Altità media: fino a 175 m	• Numero generatori: 51
• Dimensione media: fino a 175 m	• Dimensione massima: fino a 307,3 MW
• Potenza unitaria: fino a 17,5 MW	

Il proponente:
 NVA Fenice S.r.l.
 Via Lepetit, 8
 20045 Lanate (MI)
 nvafigurella@legalmail.it

Il progettista:
 ATS Engineering srl
 P.zza Giovanni Paolo II, 8
 71017 Torremaggiore (FG)
 0882/393197
 atseng@pec.it

Il tecnico:
 Ing. Eugenio Di Gianvito
 atsing@atsing.eu

LEGENDA PUGLIA

ELEMENTI GEOLOGICO-STRUTTURALI

Litologia del substrato

- Unità prevalentemente calcarea o dolomitica
- Unità a prevalente componente argillosa
- Unità a prevalente componente siliceo-sabbiosa o arenacea
- Unità prevalentemente calcarea arenacea
- Unità prevalentemente calcarea calcilitea
- Unità costituite da alternanze di rocce a composizione siliceo-granulitica variabile
- Unità a prevalente componente argillica con un generale assetto casticio
- Davanti scisti a prevalente componente pellica
- Davanti scisti a prevalente componente sabbioso-gliassio

Tettonica

- Faglia
- Faglia presunta
- Asse di articolazione certo
- Asse di articolazione presunto
- Asse di articolazione certo
- Asse di articolazione presunto
- Strati orizzontali (10°)
- Strati poco inclinati (10°-40°)
- Strati molto inclinati (40°-80°)
- Strati subverticali (>80°)
- Strati verticali
- Strati costanti

PENDENZA (da CTR 1:5.000)

- Più costosa e alluvioni, ripari mortali
- Variazioni moderate, variabili
- Variazioni a medio rischio
- Variazioni di grande rischio
- Pavimenti subverticali

OROGRAFIA

- 0-100 m
- 100-300 m
- 300-500 m
- 500-700 m
- 700-1000 m
- 1000-1300 m
- Isopleca con equidistanza 25 m
- Isopleca con equidistanza 100 m

BATIMETRIA

- Isobate con equidistanza 5 m
- Isobate con equidistanza 25 m

FORME ED ELEMENTI DI ORIGINE MARINA

Tipo di costa

- Costa rocciosa
- Costa rocciosa con spiaggia ciottolosa al piede
- Costa rocciosa con spiaggia sabbiosa al piede
- Falesia
- Falesia con spiaggia ciottolosa al piede
- Falesia con spiaggia sabbiosa al piede
- Rias
- Spaggia sabbiosa
- Spaggia ciottolosa
- Spaggia sabbiosa-ciottolosa
- Cordone dunare
- Faraglione

FORME ED ELEMENTI DI ORIGINE ANTROPICA

- Argine
- Traversa fluviale
- Opera di difesa costiera
- Diga
- Opera ed infrastruttura portuale
- Discarica controllata
- Area di cava attiva
- Cava abbandonata
- Cava riqualificata
- Cava rinaturalizzata
- Discarica di residui di cava
- Miniera (abbandonata)
- Discarica di residui di miniera

SINGOLARITA' DI INTERESSE PAESAGGISTICO

- Geosito

LIMITI AMMINISTRATIVI

- Limite di regione
- Limite di comune

FORME DI VERSANTE

- Nicchie di disassico
- Corpi di frana
- Cono di deiezione
- Area interessata da dissesto diffuso
- Area a colarici e forme simili
- Chiuso di scarpata dell'altitudine forme sommitarie
- Cresta affilata
- Cresta smussata
- Asse di deiezione

FORME DI MODELLAMENTO DI CORSO D'ACQUA

- Riva di erosione
- Ciglio di sponda

FORME ED ELEMENTI LEGATI ALL'OROGRAFIA SUPERFICIALE

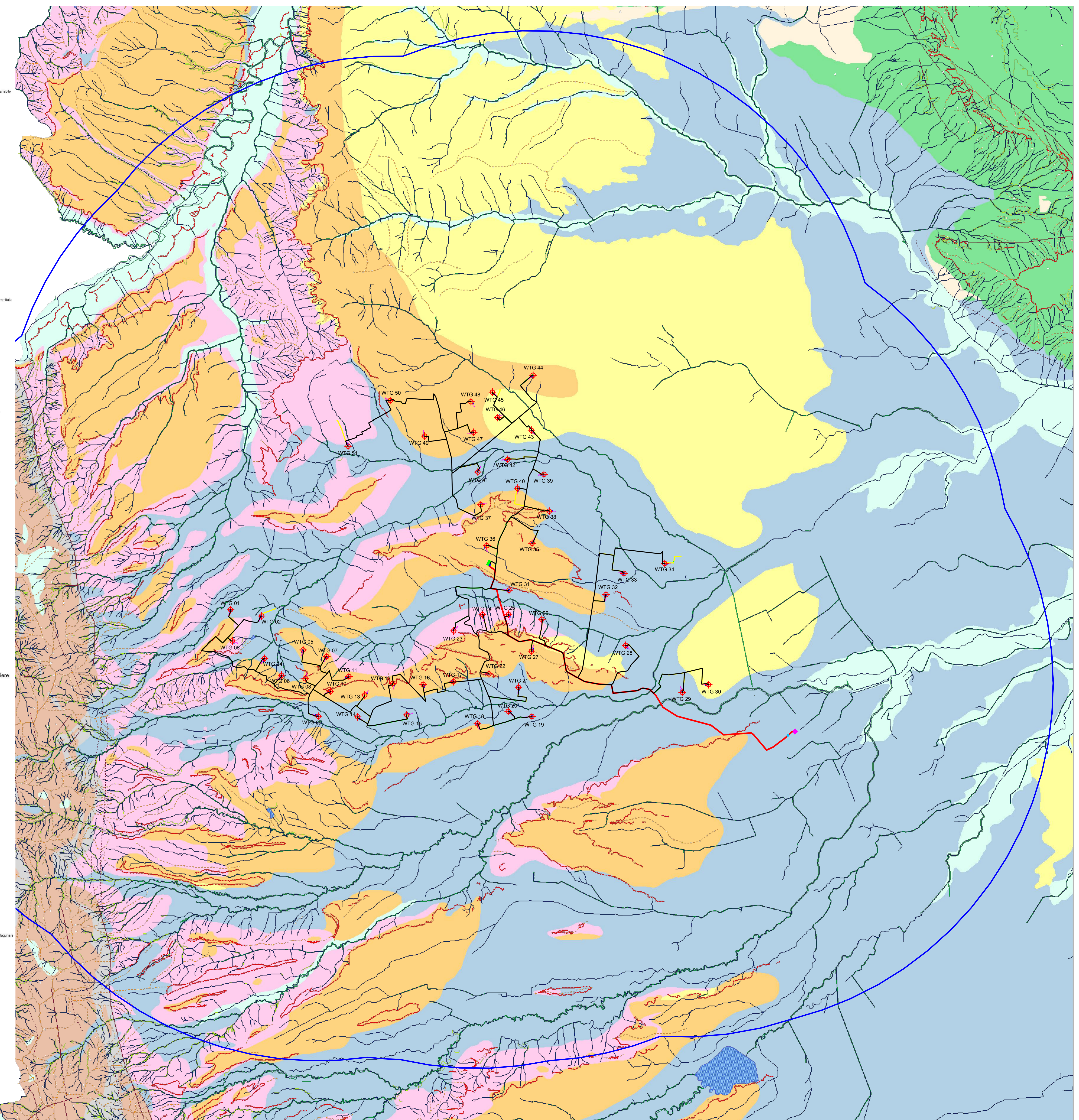
- Canale d'acqua
- Canale d'acqua spondineo
- Canale d'acqua obliquo
- Canale d'acqua tombato
- Canale lagunare
- Neopoli fratis di bacino endemico
- Sorgente

BACINI IDRICI

- Lago naturale
- Lago artificiale
- Laguna
- Saline
- Stagno, acquitrino, zona paludosa

FORME CARSIICHE

- Ingresso di grotta naturale
- Voragine, inghiottitoio o pozzo di cielo
- Dolina
- Orto di depressione carsica a morfologia complessa



LEGENDA

- Aerogeneratori
- Stazione di Elevazione
- Stazione Terna
- Storage
- Locale misure
- Piazzola di montaggio
- Cavidotto interno
- Cavidotto esterno
- Strade da realizzare
- Strade da adeguare
- AVI (Area Vasta d'Indagine)