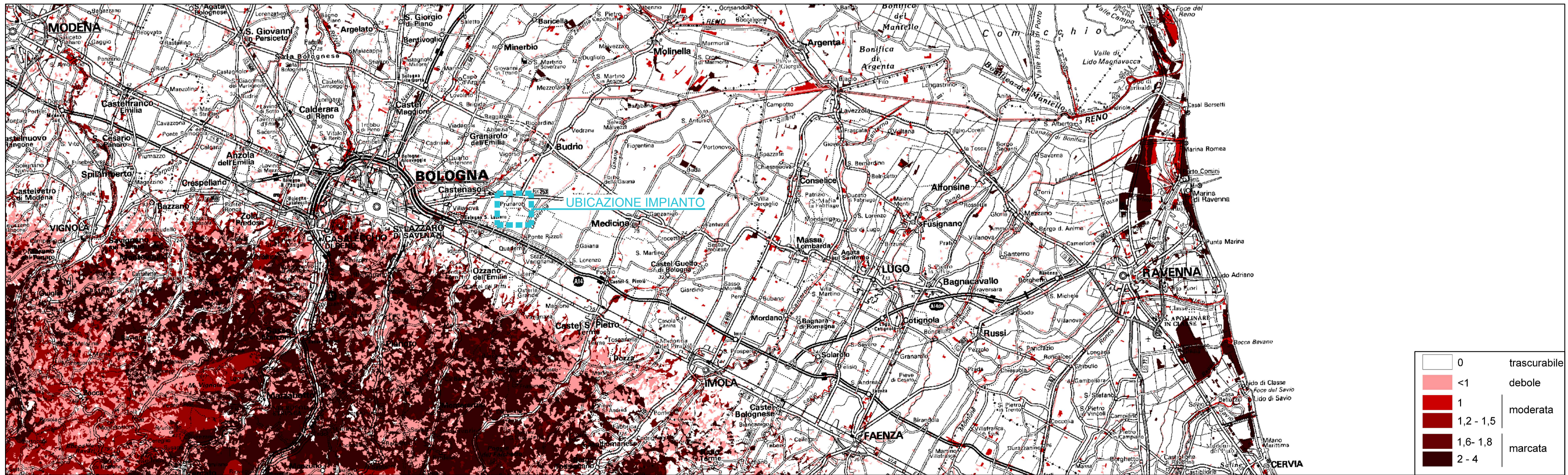


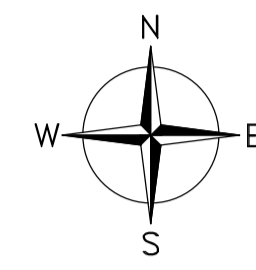
ESTRATTO CARTA AREE PERCORSE DAL FUOCO



ESTRATTO CARTOGRAFIA DELLE AREE A RISCHIO INCENDIO



KEY-MAP



LEGENDA	
	CAMPO AGROVOLTAICO
	CABINA DI SMISTAMENTO
	LINEA DI CONNESSIONE AL NUOVO SATELLITE
	NUOVO SATELLITE
	LINEA AT DI CONNESSIONE ALLA SOTTOSTAZIONE ELETTRICA "COLUNGA"
	STAZIONE ELETTRICA "COLUNGA"

Regione Emilia Romagna  
 Provincia di Bologna  
 Comune di Ozzano dell'Emilia

**PARCO AGRIVOLTAICO E RELATIVE OPERE DI CONNESSIONE ALLA RTN DI POTENZA PARI A 36 MWp NEL COMUNE DI OZZANO DELL'EMILIA (BO).**

PROGETTISTA INCARICATO:  
 Ing. Giovanni Cis  
 Tel. 349073723  
 Pec: giovanni.cis@gngpec.eu

Scala: 1:20000  
 Titolo elaborato: Estratto carta aree percorse dal fuoco e rischio incendio  
 Formato: A1

**TECNICI COINVOLTI:**  
 Studio acustico:  
 Arch. Maurizio Cossar  
 Piazza IV Novembre, 22 - San Donà di Piave (VE)  
 info@bacustica.it  
 Studio archeologico:  
 Dott.ssa Ilaria Frontoni  
 Via Santa Margherita, 14 - Cologno Monzese (MI)  
 ilaria.frontoni@gmail.com  
 Studio agronomico:  
 Dott. Matteo Sorrenti - Dott. Salvatore D'Agostino  
 Studio idraulico e geologico:  
 Dott. Velicogna Alberto  
 Via G. Carducci, 15 - Seriate (BG)  
 a.velicogna@libero.it

CODICE ELABORATO			
PROGETTO	CLASSE	TIPO	PROG.
RVFVER30	VIA2	D	08

Rev.	Data	Descrizione	Redige	Verifica	Approva
00	11/23	Prima emissione	MT	AV	AV
01					
02					
03					
04					
05					
06					

Società proponente:  
**OPR SUN 23**  
 P.IVA: 13006040961  
 PEC: oprsun23@pecimprese.it

GESTORE RETE ELETTRICA  
 Terna  
 P.IVA: 0577961007  
 PEC: info@pec.terna.it

PROGETTAZIONE A CURA DI  
 RENVALUE  
 P.IVA: 05392690284  
 PEC: ceri@pec.renvalue.it