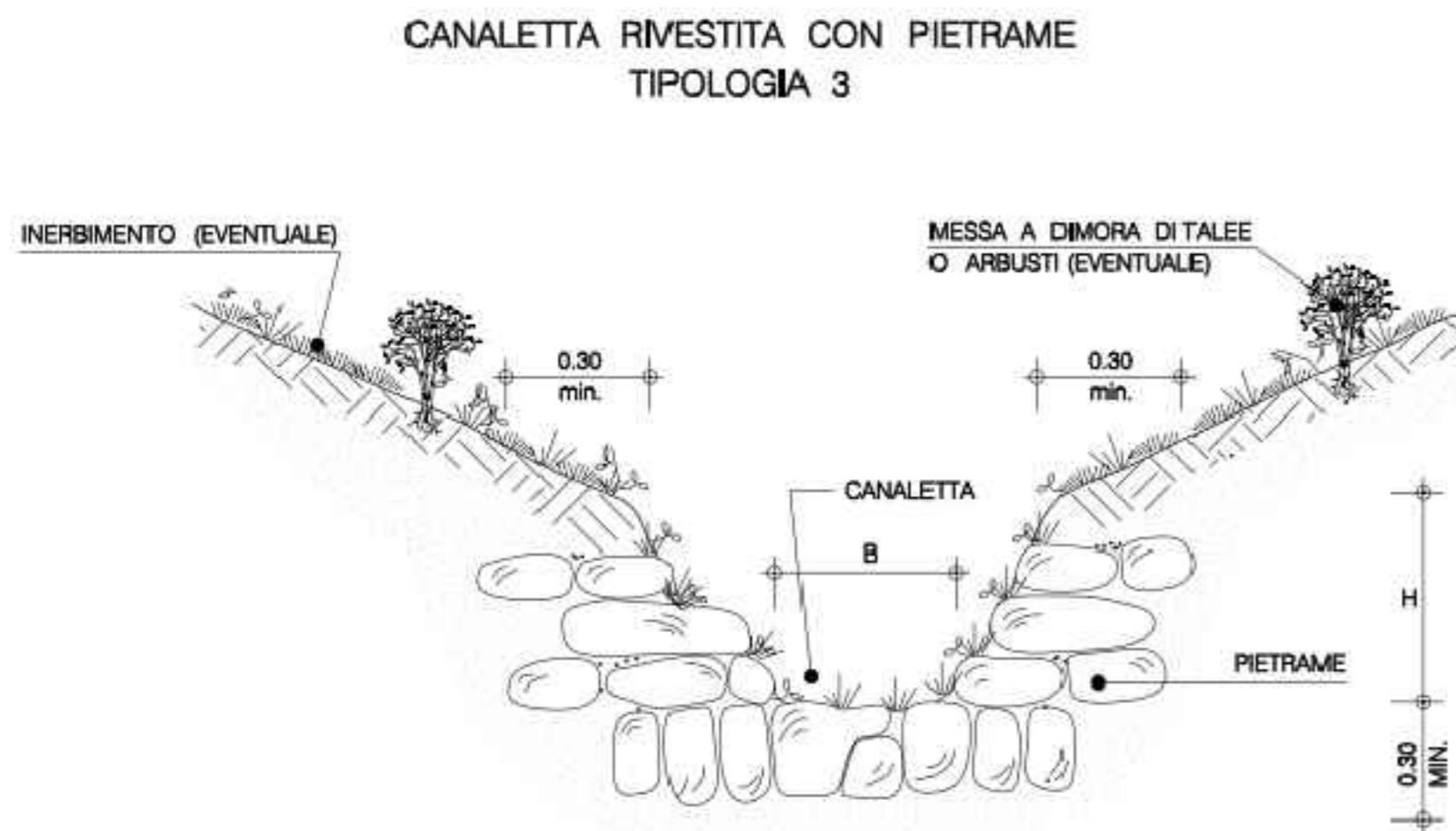
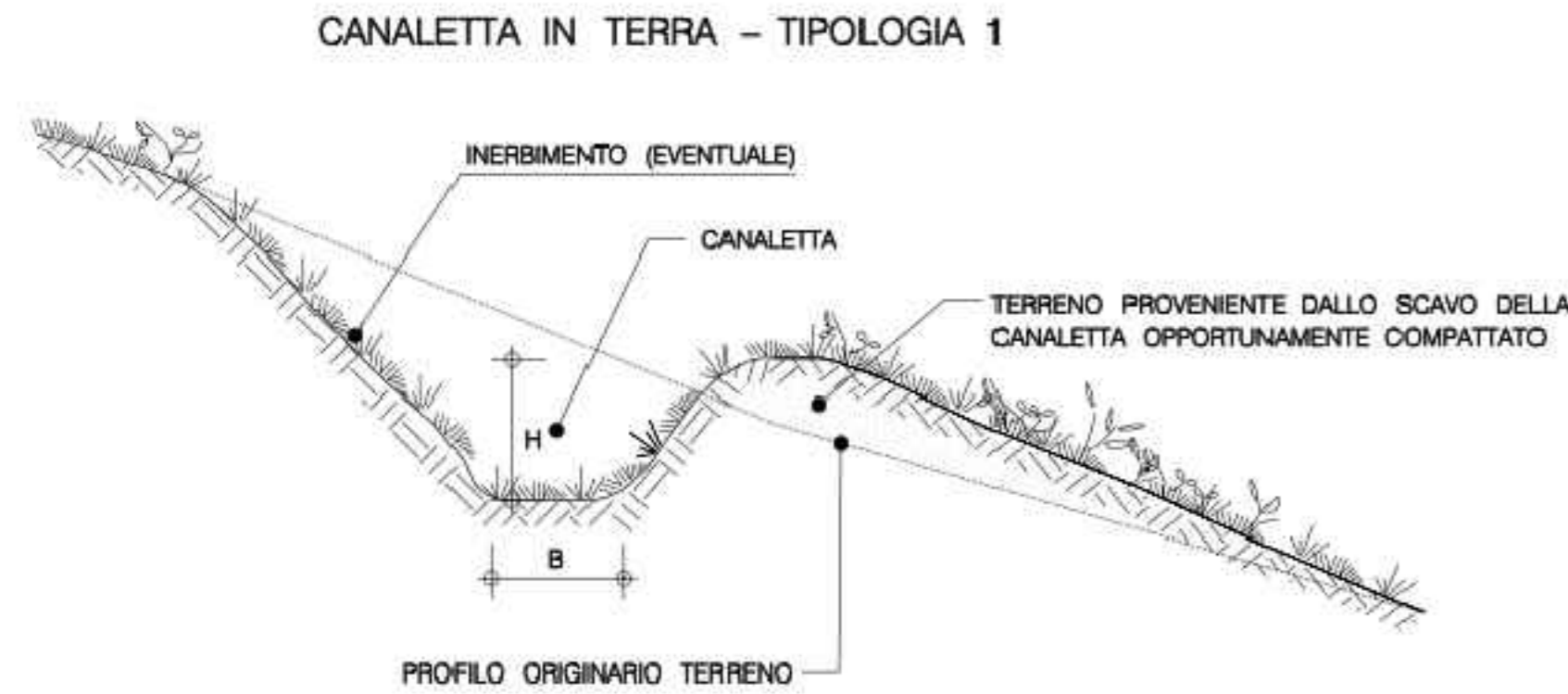


A06

LEGENDA OPERE IDRAULICHE	
	AEROGENERATORE
	VERSO DI SCARICO ACQUE PIOVANE
	TOMBINO
	PUNTO DI MINIMO
	PUNTO DI MASSIMO
	IMPLUVIO ESISTENTE
	CANALETTE IN PIETRAMI DA REALIZZARE



REALIZZAZIONE TOMBINO tipo ARMCO di diametro pari a 1,50m, L=39,00m, con pozzetti stradali per drenaggio acque di versante e di piattaforma stradale



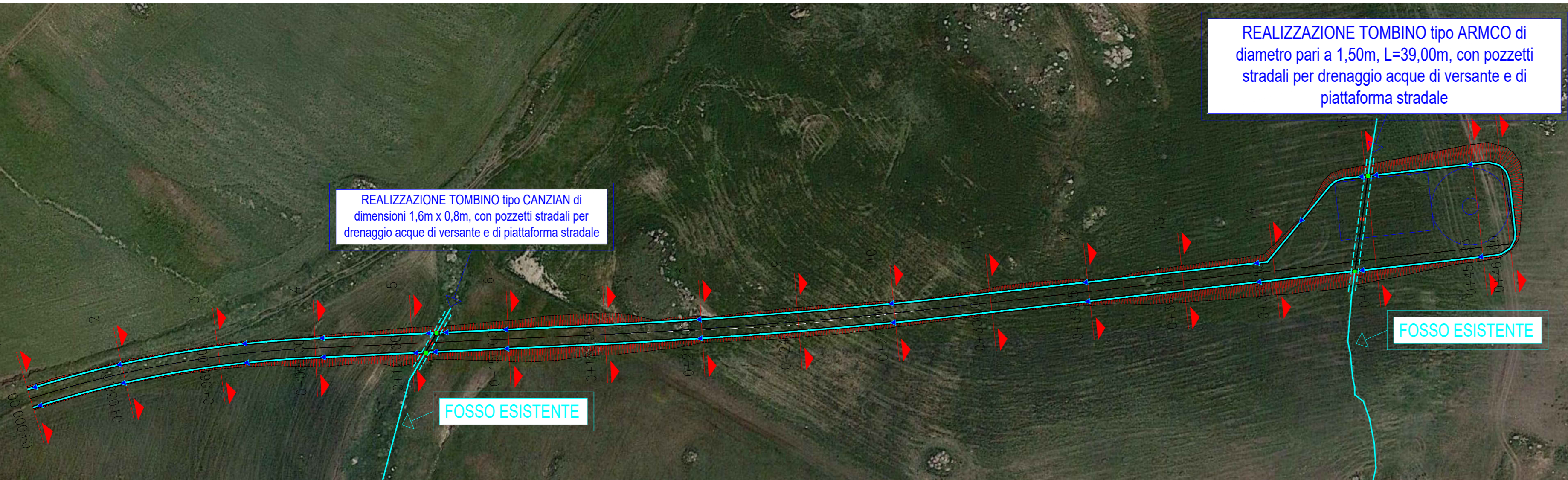
SCALA 1:500



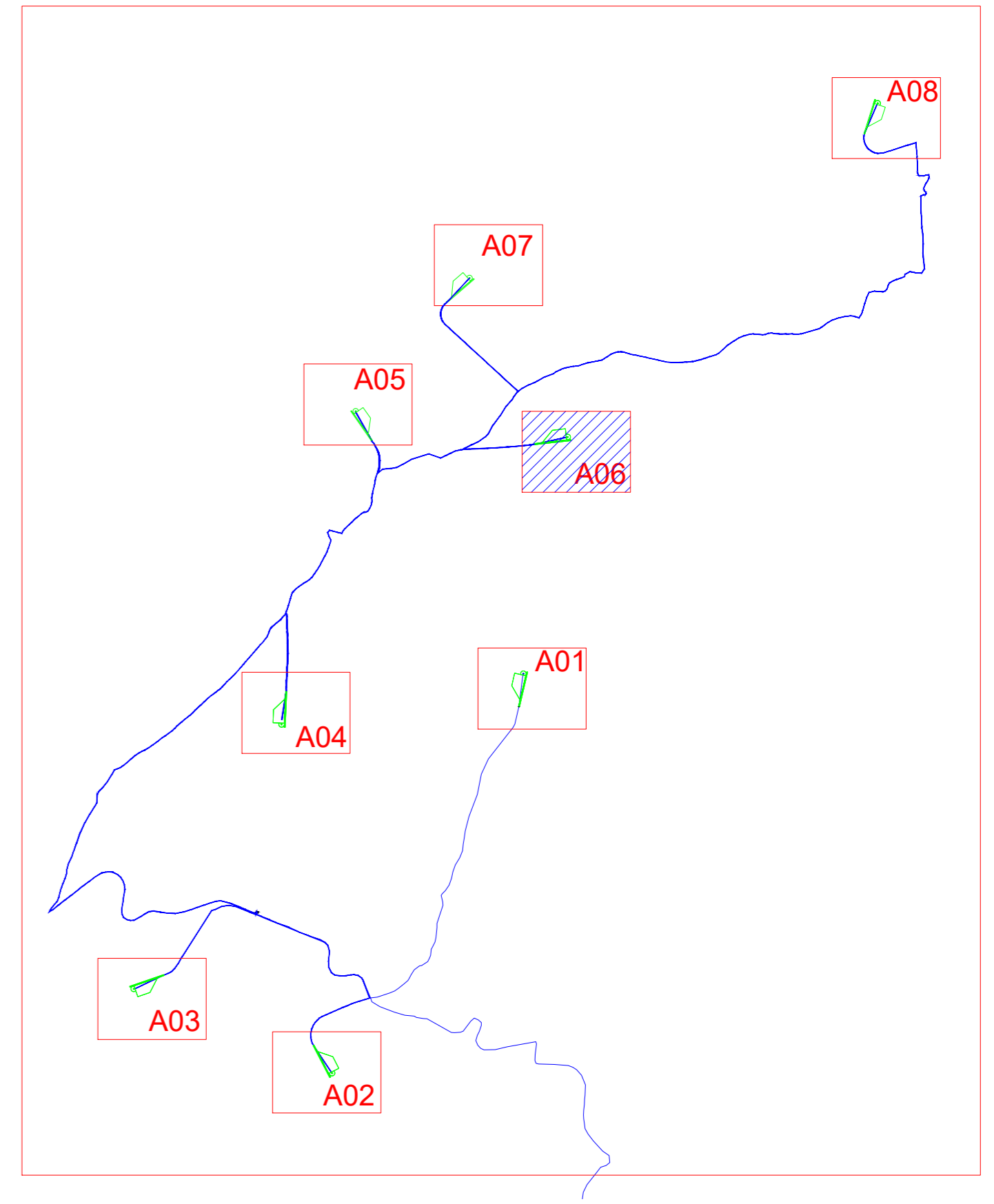
FOSSO ESISTENTE

REALIZZAZIONE TOMBINO tipo ARMCO di diametro pari a 1,50m, L=39,00m, con pozzetti stradali per drenaggio acque di versante e di piattaforma stradale

REALIZZAZIONE TOMBINO tipo CANZIAN di dimensioni 1,6m x 0,8m, con pozzetti stradali per drenaggio acque di versante e di piattaforma stradale



SCALA 1:1000



OGGETTO:
 Progetto di realizzazione di un parco eolico della potenza di 52,8 MW denominato "CATERINA II" situato nei comuni di Caltavuturo, Polizzi Generosa, Castellana Sicula, in provincia di Palermo (PA), e di Villalba, in provincia di Caltanissetta (CL).

ELABORATO:
 PLANIMETRIA DELLE OPERE DI REGIMAZIONE DELLE ACQUE SUPERFICIALI - A6

PROPRONTE:

AEI WIND PROJECT XI S.R.L.
 Iscr. n. 1872
 P.I. 17264821004
 Via Savoia 78,
 00198 Roma

Codice fiscale e n. iscr. al Registro Imprese: 17264821004
 Numero REA RM - 170790
 Domicilio digitale/PEC: aeiwindprojectxi@legatmail.it

PROGETTAZIONE:

Ing. Carmen Martone
 Iscr. n. 1872
 Ordine Ingegneri Potenza
 C.F. MRTCMN73D56H703E

EGM PROJECT S.R.L.
 VIA VERRASTRO 15/A
 85100- POTENZA (PZ)
 P.IVA 02094310766
 REA PZ-206983

Geol. Raffaele Nardone
 Iscr. n. 243
 Ordine Geologi Basilicata
 C.F. NRDRFL71H04A509H

Livello prog.	Cat. opera	N° . prog.elaborato	Tipo elaborato	N° foglio/Tot. fogli	Nome file	Scala
PD	I.IE	48.06	D		PLANIM_ACQUE_SUPERF_A6	

REV.	DATA	DESCRIZIONE	ESEGUITO	VERIFICATO	APPROVATO
00	DICEMBRE 2023	EMISSIONE		Ing. Carmen Martone EGM Project	Ing. Carmen Martone EGM Project