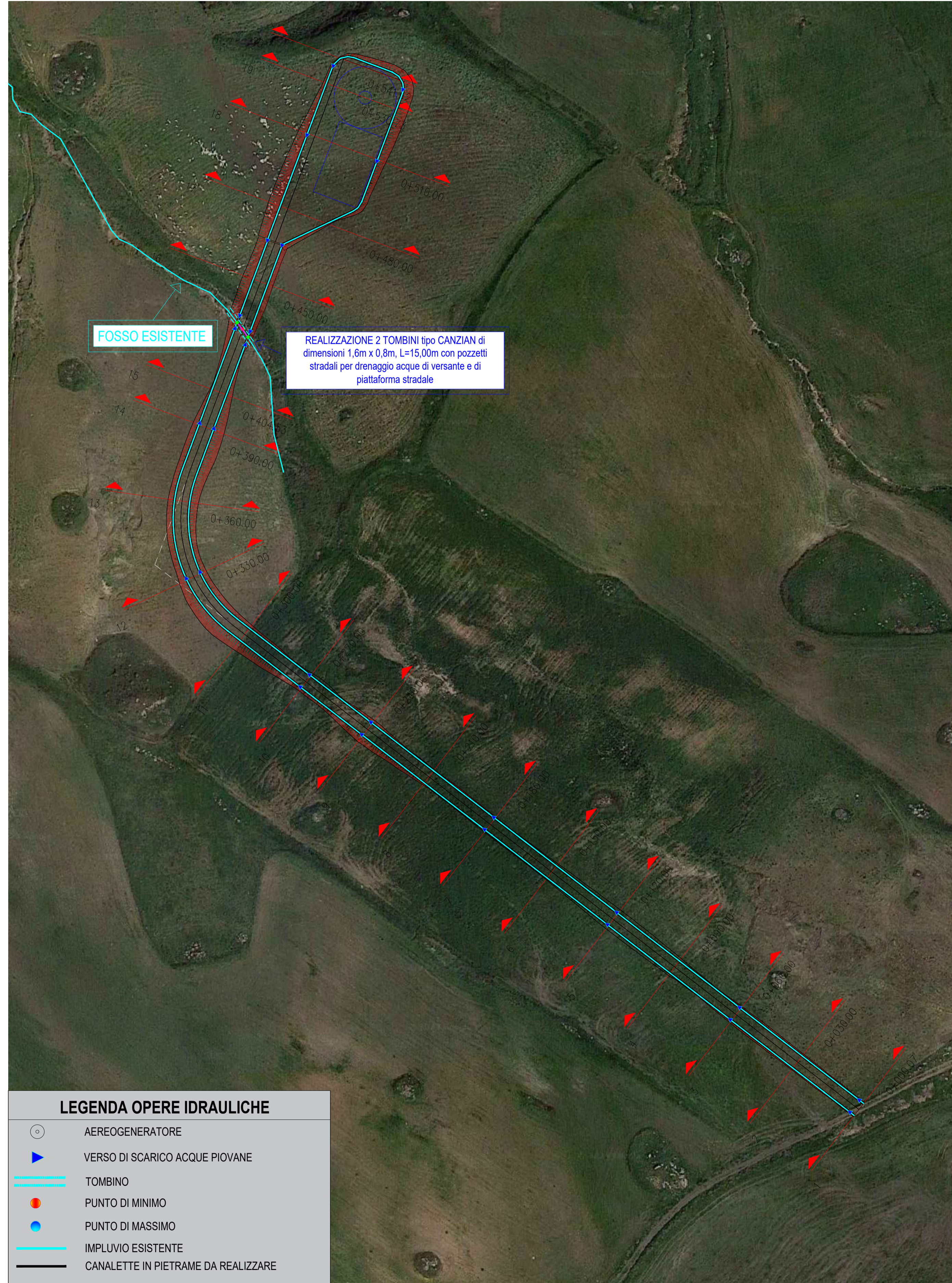
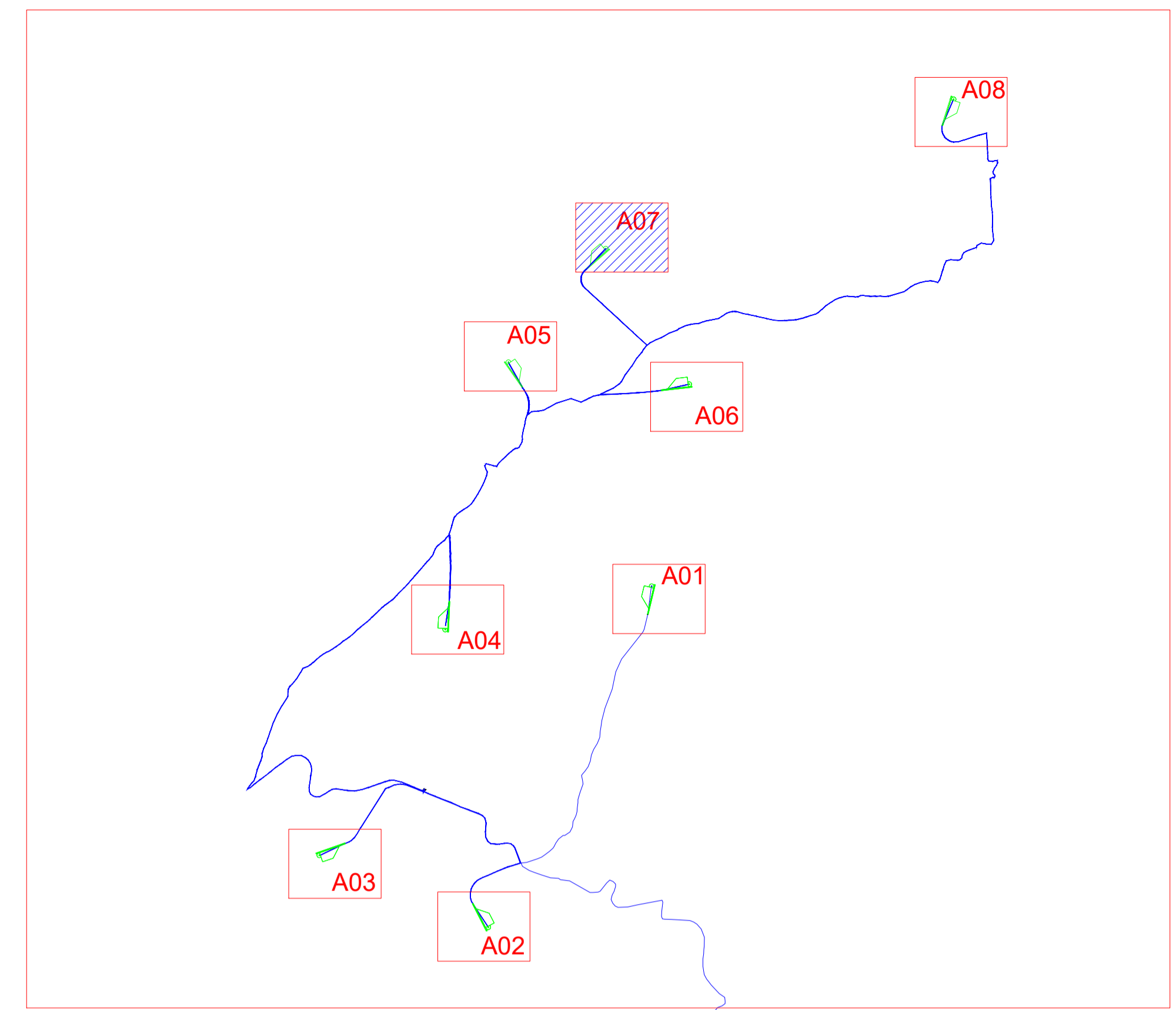
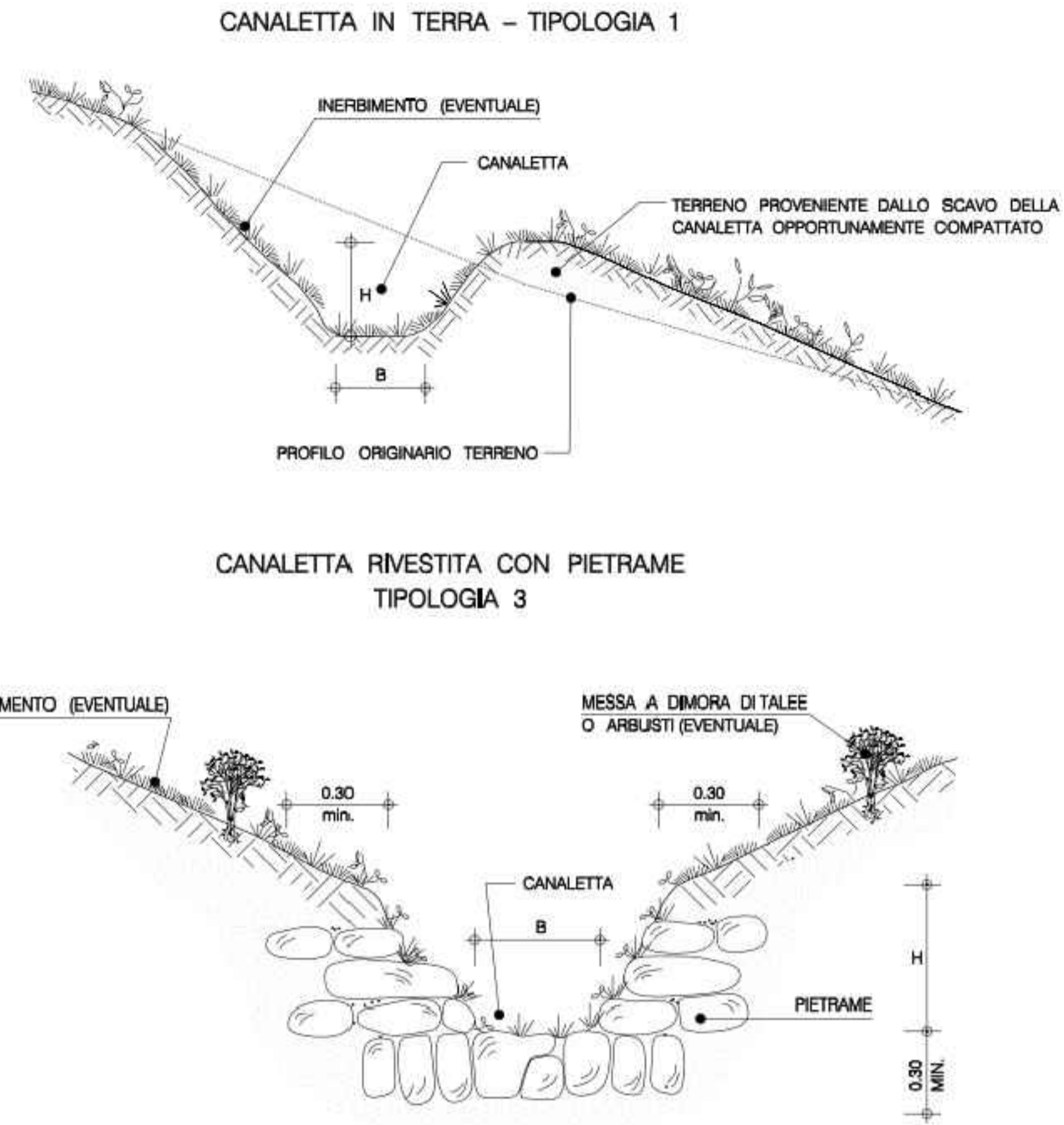
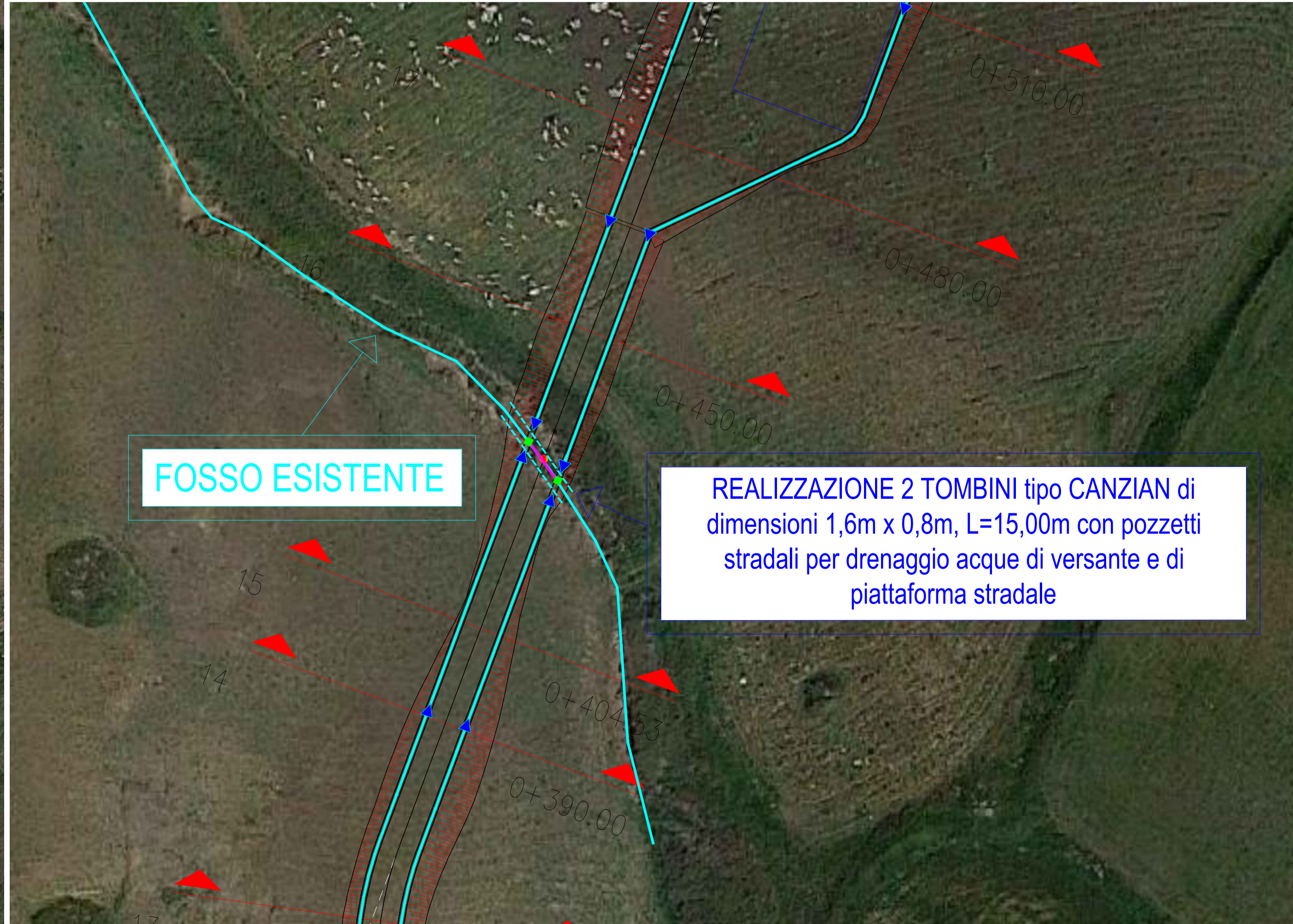


# A07

SCALA 1:1000



SCALA 1:500



OGGETTO: Progetto di realizzazione di un parco eolico della potenza di 52,8 MW denominato "CATERINA II" situato nei comuni di Caltavuturo, Polizzi Generosa, Castellana Sicula, in provincia di Palermo (PA), e di Villalba, in provincia di Caltanissetta (CL).

ELABORATO: PLANIMETRIA DELLE OPERE DI REGIMAZIONE DELLE ACQUE SUPERFICIALI - A7



PROPRONTE: AEI WIND PROJECT XI S.R.L. (P.I. 17264821004, Via Savoia 78, 00198 Roma)

PROGETTAZIONE: Ing. Carmen Martone (Iscr. n. 1872, Ordine Ingegneri Potenza C.F. MRTCMN73D56H703E) and EG M PROJECT.

EGM PROJECT S.R.L. (Via VERRASTRO 15/A, 85100 - POTENZA (PZ), P.IVA 02094310766, REA PZ-206983)

Rev.	Data	Descrizione	Eseguito	Verificato	Approvato
00	DICEMBRE 2023	EMISSIONE			

**LEGENDA OPERE IDRAULICHE**

- ⊙ AEREOGENERATORE
- ▶ VERSO DI SCARICO ACQUE PIOVANE
- TOMBINO
- PUNTO DI MINIMO
- PUNTO DI MASSIMO
- IMPLUVIO ESISTENTE
- CANALETTE IN PIETRAME DA REALIZZARE