



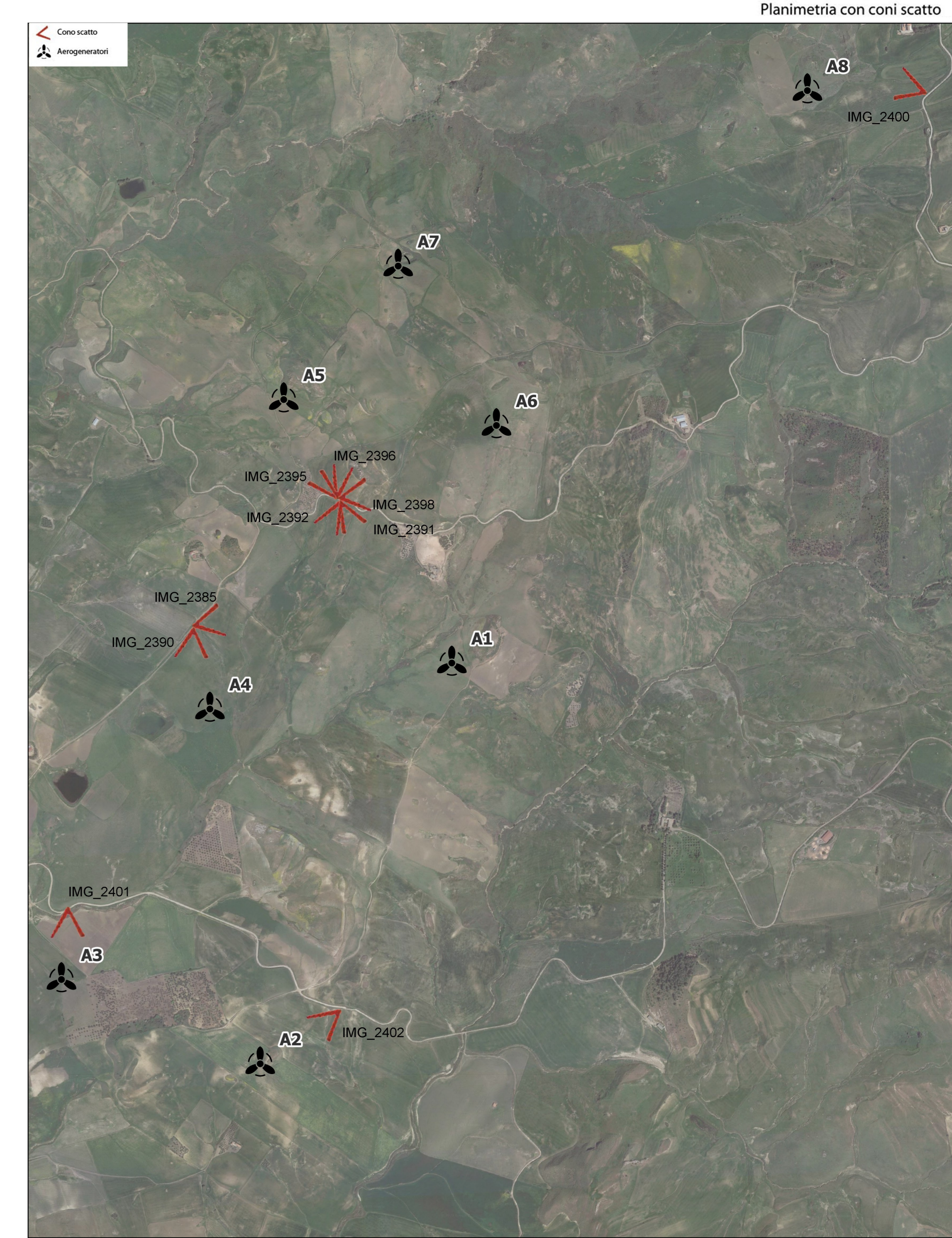
IMG_2385 - Ante operam



IMG_2385 - Post operam



IMG_2395 - Ante operam



IMG_2390 - Ante operam



IMG_2390 - Post operam



IMG_2395 - Post operam



IMG_2391 - Ante operam



IMG_2391 - Post operam



IMG_2396 - Ante operam

OGGETTO:
Progetto di realizzazione di un parco eolico della potenza di 52,8 MW denominato "CATERINA II" situato nei comuni di Caltavuturo, Polizzi Generosa, Castellana Sicula, in provincia di Palermo (PA), e di Villalba, in provincia di Caltanissetta (CL).

ELABORATO:
INSERIMENTO PAESAGGIO (FOTOSIMULAZIONI)

PROPONENTE:
AEI WIND PROJECT XI S.R.L.
 P.I. 17264821004
 Via Savoia 78,
 00198 Roma

Codice fiscale e n. iscr. al Registro Imprese: 17264821004
 Numero REA RM - 1707090
 Dominio digital@aeiwindproject.com

PROGETTAZIONE:
 Ing. Carmen Martone
 Iscr. n. 1872
 Ordine Ingegneri Potenza
 C.F. NRTCA073D56H703E

EGM PROJECT

Geol. Raffaele Nardone
 Iscr. n. 243
 Ordine Geologi Basilicata
 C.F. NRDRFL71H04A509H

EGM PROJECT S.R.L.
 VIA VERRASTRO 15/A
 85100- POTENZA (PZ)
 P.IVA 02094310766
 REA PZ-206983

Livello prog.	Cat. opera	N°. prog.elaborato	Tipo elaborato	N° foglio/Tot. fogli	Nome file	Scala
PD	I.IE	56.01	D		INSERIMENTO PAESAGGIO_FOTOSIM	

REV.	DATA	DESCRIZIONE	ESEGUITO	VERIFICATO	APPROVATO
00	DICEMBRE 2023	EMISSIONE			



IMG_2392 - Ante operam



IMG_2392 - Post operam



IMG_2396 - Post operam