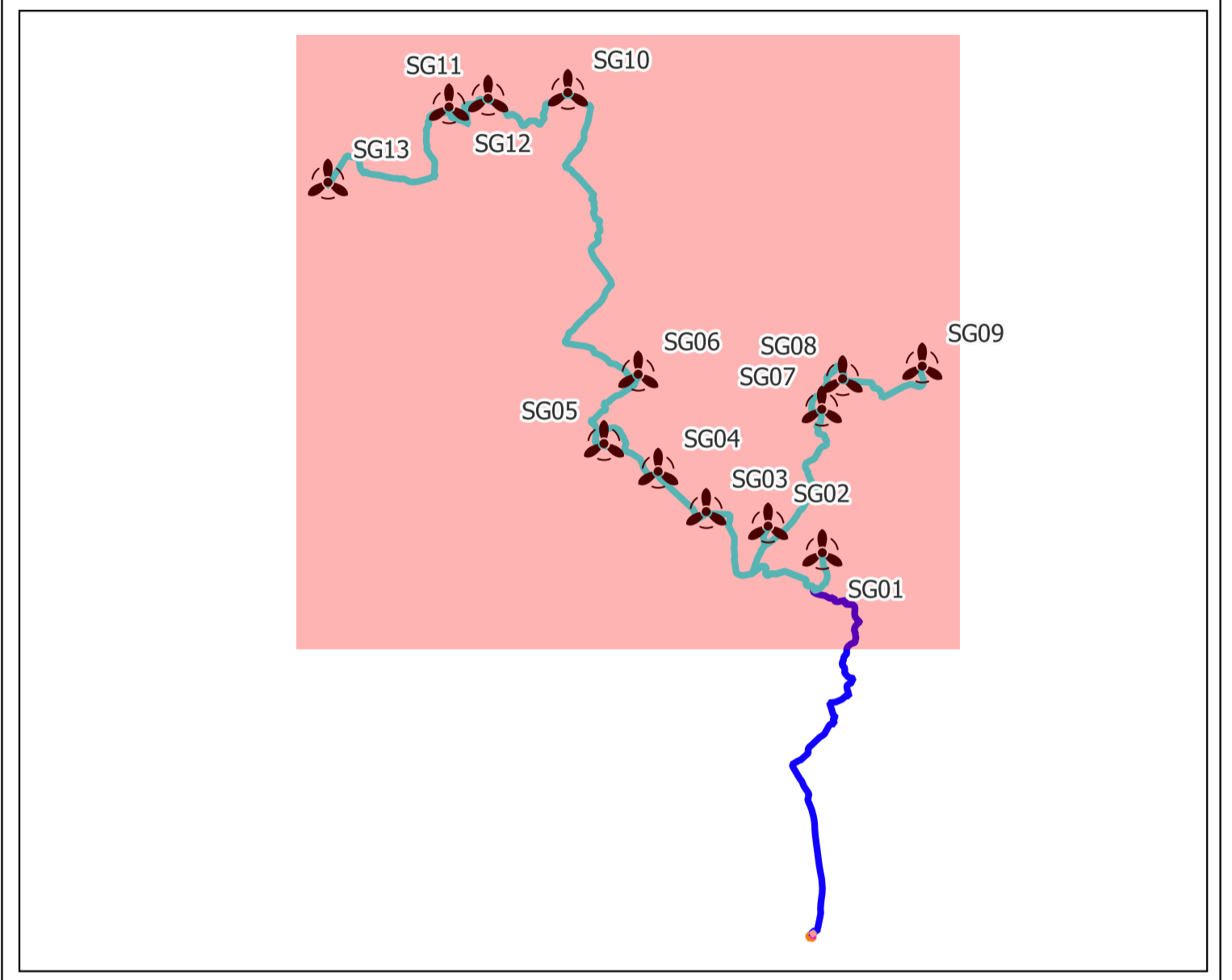


- Carta degli habitat secondo CORINE biotopes
- 22.1 Piccoli invasi artificiali privi o poveri di vegetazione (Phragmito-Magnocaricetea)
  - 31.81 Comunità arbustive di margine forestale (Rhamno-Prunetea, Prunetalia spinosae)
  - 32.215 Comunità arbustive a Calicotome villosa e/o C. infesta
  - 32.4 Macchie e garighe discontinue su aree calcicole (Cisto-Micromerietea)
  - 32.A Arbusteti a Spartium junceum
  - 34.36 Pascoli termo-xerofili mediterranei e submediterranei
  - 34.5136 Comunità terofitiche dei calanchi in cui gravita Aster sorrentini
  - 34.6 Praterie a specie perennanti (Lygeo-Stipetea)
  - 34.633 Praterie ad Ampelodesmos mauritanicus (Lygeo-Stipetea, Avenulo-Ampelodesmion mauritanici)
  - 34.81 Prati aridi sub-nitrofilo a vegetazione post-culturale (Brometalia rubenti-tectori)
  - 38.11 Praterie mesofile a Cynosurus cristatus e Lolium perenne (Cirsietalia vallis-demonis)
  - 41.732 Boschi caducifogli a querce del ciclo di Quercus pubescens (Quercetalia ilicis)
  - 44.1273 Boscaglie ripali a Salix pedicellata (Populetalia albae)
  - 44.614 Boscaglie ripali a Populus alba (Populetalia albae)
  - 44.81 Boscaglie ripali a Nerium oleander e/o Tamarix sp.pl. (Nerio-Tamaricetea)
  - 45.215 Boschi a Quercus suber (Erico-Quercion ilicis)
  - 53.62 Comunità igrofila ad Arundo donax (Arundini-Convolvuletum sepium)
  - 62.14 Comunità vascolari delle rupi calcaree (Dianthion rupicolae, Polypodium serrati)
  - 82.12 Orticoltura in pieno campo
  - 82.3 Seminativi e colture erbacee estensive
  - 82.3A Sistemi agricoli complessi
  - 83.111 Oliveti tradizionali (talora consociati con seminativi, vigneti, ecc.)
  - 83.112 Oliveti intensivi
  - 83.15 Frutteti
  - 83.211 Vigneti consociati (con oliveti, ecc.)
  - 83.212 Vigneti intensivi
  - 83.31 Rimboschimenti a prevalenza di conifere (generi Pinus, Cupressus, Cedrus, ecc.)
  - 83.322 Rimboschimenti a prevalenza di Eucalyptus sp. pl.
  - 83.325 Altri rimboschimenti o piantagioni di latifoglie
  - 85.2 Parchi, giardini e spazi verdi
  - 85.5 Aree ricreative e sportive
  - 85.6 Cimiteri
  - 86.11 Tessuto residenziale compatto e denso
  - 86.12 Tessuto residenziale rado
  - 86.22 Fabbricati rurali
  - 86.31 Insediamenti industriali e/o artigianali e/o commerciali e spazi annessi
  - 86.32 Insediamenti di grandi impianti di servizi
  - 86.41 Cave
  - 86.42 Vegetazione delle aree ruderali e delle discariche
  - 86.43 Principali arterie stradali
  - 86.44 Reti ferroviarie e spazi annessi
  - 86.5 Serre

**LEGENDA**

- Aerogeneratori
- Cavidotto interno in MT
- Cabina di raccolta e smistamento
- Cavidotto esterno in MT



OGGETTO: **Progetto di realizzazione di un parco eolico della potenza di 85,8 MW denominato "CATERINA I" situato nei comuni di Sclafani Bagni, Valledolmo, Caltavuturo, Polizzi Generosa, Castellana Sicula in provincia di Palermo (PA) e Villalba, in provincia di Caltanissetta (CL).**

ELABORATO: **CARTA DEGLI HABITAT - CORINE BIOTOPES**



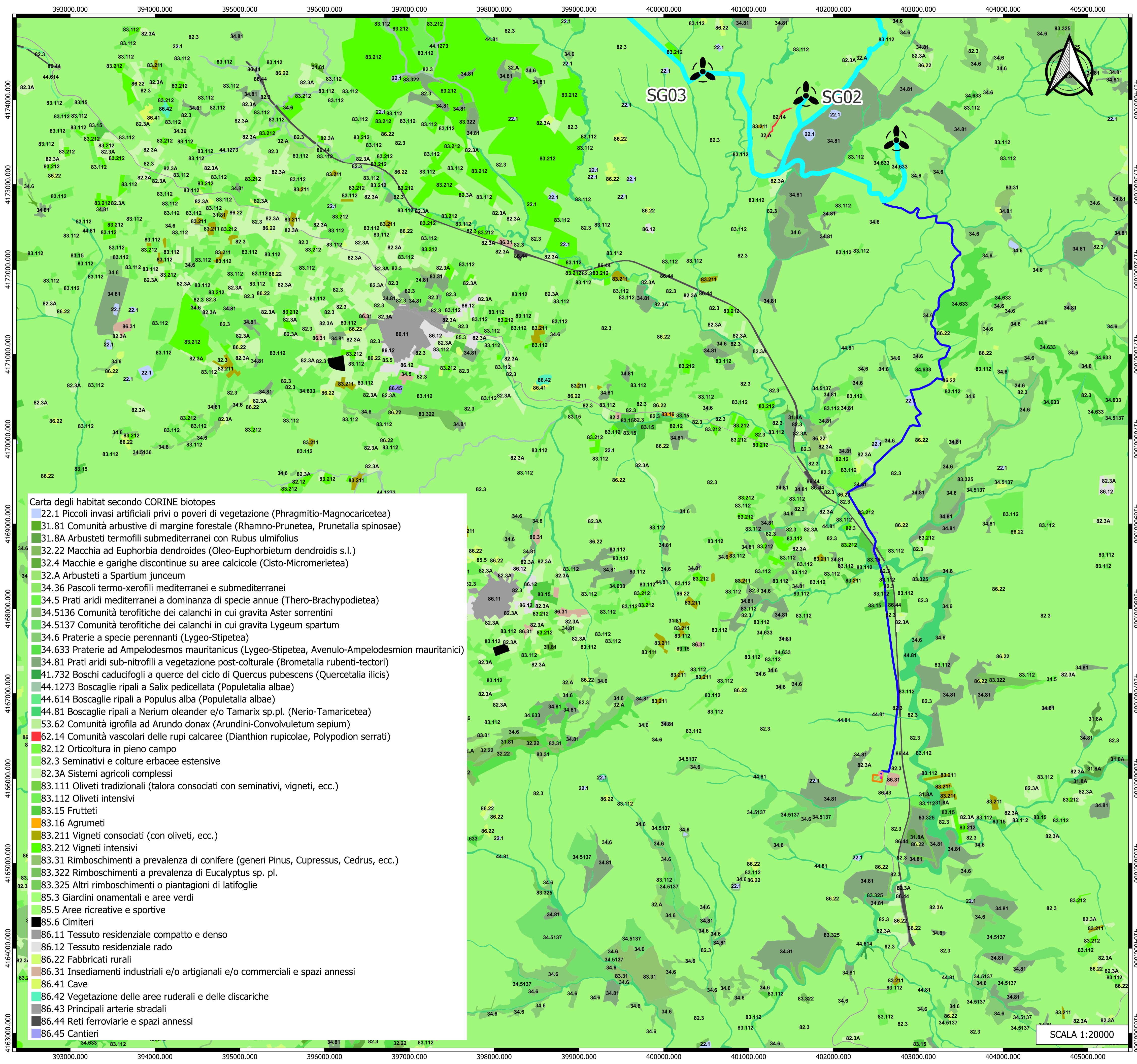
PROPRONENTE: **AEI WIND PROJECT X S.R.L.**  
 Inscr. n. 1872  
 Ordine Ingegneri Potenza  
 C.F. NRDCL71H04A509H  
 Via Savioia 78, 00198 Roma  
 Codice fiscale e n. iscr. al Registro Imprese: 17264891007  
 Numero REA: 98137068  
 Domicilio digitale PEC: aeiproject@aeiwindproject.it

PROGETTAZIONE: **EGM PROJECT**  
 Ing. Carmen Martone  
 Inscr. n. 243  
 Ordine Geologi Basilicata  
 C.F. NRDRL71H04A509H

EGM PROJECT S.R.L.  
 VIA VERRASTRO 15/A  
 85100 - POTENZA (PZ)  
 P.IVA 02094310766  
 REA PZ 206983

Livello prog.	Cat. opera	N°. prog.elaborato	Tipo elaborato	N° foglio/Tot. fogli	Nome file	Scala
PD	I.IE	72	D		_CARTA_HABITAT_CORINE_BIOTOPES	
REV.	DATA	DESCRIZIONE		ESEGUITO	VERIFICATO	APPROVATO
00	DICEMBRE 2023	EMISSIONE				

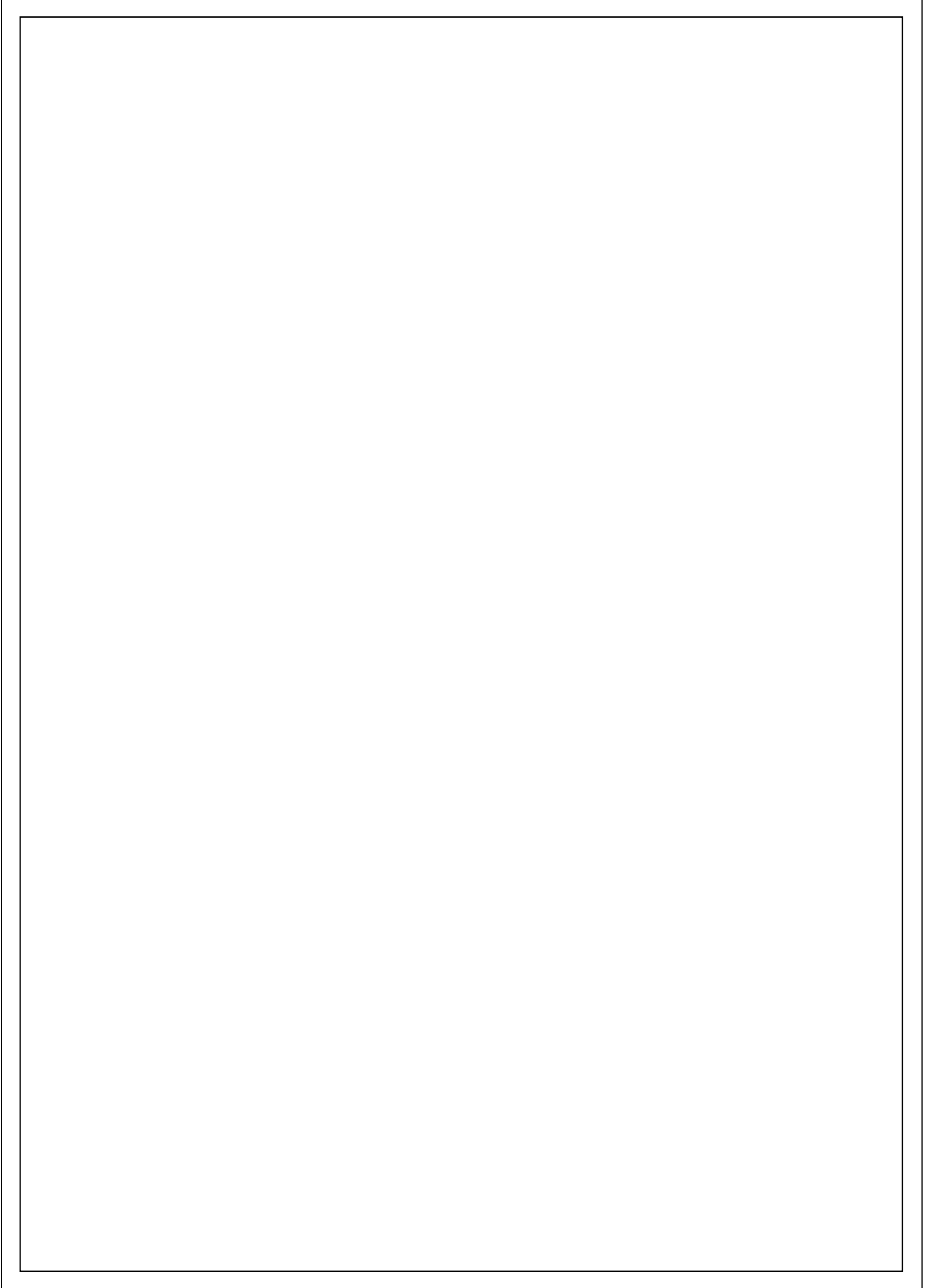
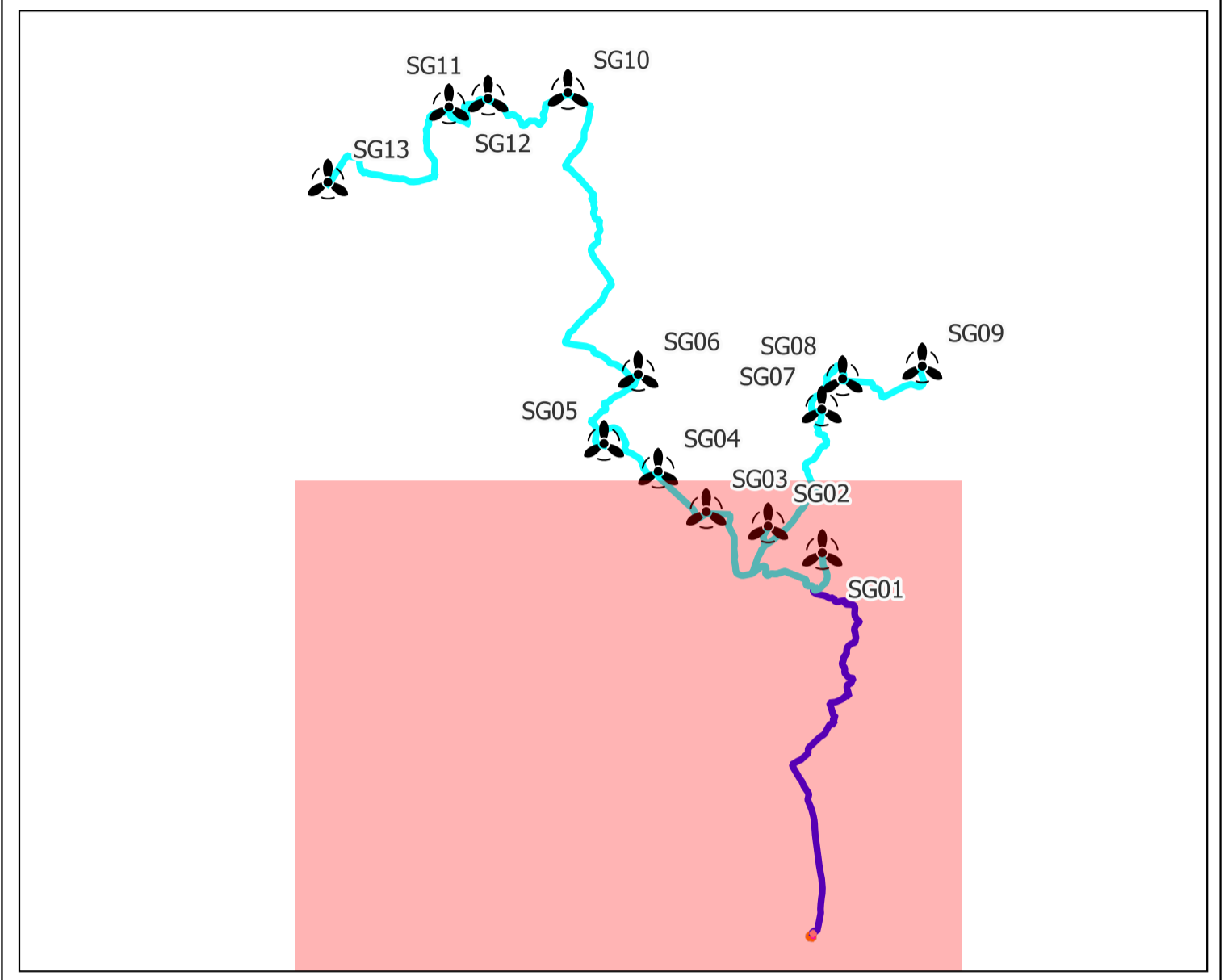
SCALA 1:20000



- Carta degli habitat secondo CORINE biotopes
- 22.1 Piccoli invasi artificiali privi o poveri di vegetazione (Phragmito-Magnocaricetea)
  - 31.81 Comunità arbustive di margine forestale (Rhamno-Prunetea, Prunetalia spinosae)
  - 31.8A Arbusteti termofili submediterranei con *Rubus ulmifolius*
  - 32.22 Macchia ad *Euphorbia dendroides* (Oleo-Euphorbietum dendroides s.l.)
  - 32.4 Macchie e garighe discontinue su aree calcicole (Cisto-Micromerietea)
  - 32.A Arbusteti a *Spartium junceum*
  - 34.36 Pascoli termo-xerofili mediterranei e submediterranei
  - 34.5 Prati aridi mediterranei a dominanza di specie annue (Thero-Brachypodietea)
  - 34.5136 Comunità terofitiche dei calanchi in cui gravita *Aster sorrentini*
  - 34.5137 Comunità terofitiche dei calanchi in cui gravita *Lygeum spartum*
  - 34.6 Praterie a specie perennanti (Lygeo-Stipetea)
  - 34.633 Praterie ad *Ampelodesmos mauritanicus* (Lygeo-Stipetea, Avenulo-Ampelodesmion mauritanici)
  - 34.81 Prati aridi sub-nitrofilo a vegetazione post-culturale (Brometalia rubenti-tectori)
  - 41.732 Boschi caducifogli a querce del ciclo di *Quercus pubescens* (*Quercetalia ilicis*)
  - 44.1273 Boscaglie ripali a *Salix pedicellata* (*Populetaalia albae*)
  - 44.614 Boscaglie ripali a *Populus alba* (*Populetaalia albae*)
  - 44.81 Boscaglie ripali a *Nerium oleander* e/o *Tamarix sp.pl.* (Nerio-Tamaricetea)
  - 53.62 Comunità igrofila ad *Arundo donax* (*Arundini-Convolutetum sepium*)
  - 62.14 Comunità vascolari delle rupi calcaree (*Dianthion rupicolae*, *Polypodium serrati*)
  - 82.12 Orticoltura in pieno campo
  - 82.3 Seminativi e colture erbacee estensive
  - 82.3A Sistemi agricoli complessi
  - 83.111 Oliveti tradizionali (talora consociati con seminativi, vigneti, ecc.)
  - 83.112 Oliveti intensivi
  - 83.15 Frutteti
  - 83.16 Agrumeti
  - 83.211 Vigneti consociati (con oliveti, ecc.)
  - 83.212 Vigneti intensivi
  - 83.31 Rimboschimenti a prevalenza di conifere (generi *Pinus*, *Cupressus*, *Cedrus*, ecc.)
  - 83.322 Rimboschimenti a prevalenza di *Eucalyptus sp. pl.*
  - 83.325 Altri rimboschimenti o piantagioni di latifoglie
  - 85.3 Giardini ornamentali e aree verdi
  - 85.5 Aree ricreative e sportive
  - 85.6 Cimiteri
  - 86.11 Tessuto residenziale compatto e denso
  - 86.12 Tessuto residenziale rado
  - 86.22 Fabbricati rurali
  - 86.31 Insediamenti industriali e/o artigianali e/o commerciali e spazi annessi
  - 86.41 Cave
  - 86.42 Vegetazione delle aree ruderali e delle discariche
  - 86.43 Principali arterie stradali
  - 86.44 Reti ferroviarie e spazi annessi
  - 86.45 Cantieri

**LEGENDA**

- Aerogeneratori
- Cavidotto interno in MT
- SSE lato utente di trasformazione
- Cabina di raccolta e smistamento
- Cavidotto esterno in MT
- Collegamento in antenna a 36 kV
- Nuova stazione elettrica di trasformazione RTN



SCALA 1:20000