








SCALA 1:50000

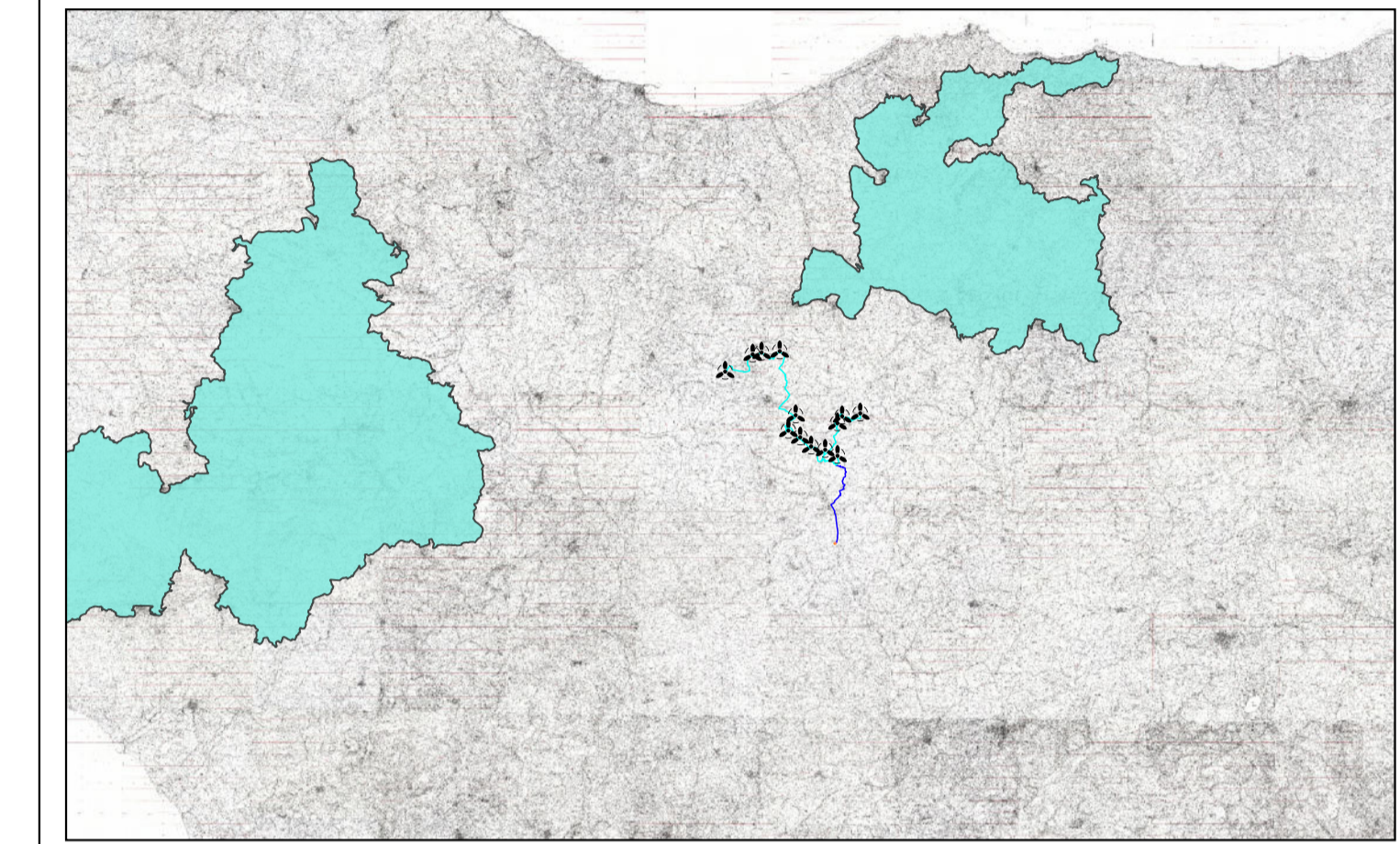
### LEGENDA

-  Aerogeneratori
-  Cavidotto interno in MT
-  Cabina di raccolta e smistamento
-  Cavidotto esterno in MT
-  Collegamento in antenna a 36 kV
-  SSE lato utente di trasformazione
-  Nuova stazione elettrica di trasformazione RTN

### AREE PROTETTE

#### IBA

-  IBA



**OGGETTO:**  
 Progetto di realizzazione di un parco eolico della potenza di 85,8 MW denominato "CATERINA I" situato nei comuni di Sclafani Bagni, Valledolmo, Caltavuturo, Polizzi Generosa, Castellana Sicula in provincia di Palermo (PA) e Villalba, in provincia di Caltanissetta (CL).

**ELABORATO:**  
 TAVOLA AREE IMPORTATI AVIFAUNA (IBA)



<p><b>PROPRONTE:</b></p> <p><b>AEI WIND PROJECT X S.R.L.</b>        P.I. 17264891007        Via Savoia 7/A,        00198 Roma</p> <p><small>Codice fiscale e n. iscr. al Registro Imprese: 17264891007        Numero REA RM: 170798        Domicilio digitalePEC: aeiwindproject@legalmail.it</small></p>	<p><b>PROGETTAZIONE:</b></p> <p>Ing. Carmen Martone        Iscr. n. 1872        Ordine Ingegneri Potenza        C.F. NRTCM73D564703E</p> <p><b>EGM PROJECT</b></p> <p>Geom. Raffaele Nardone        Iscr. n. 243        Ordine Geologi Basilicata        C.F. NRDRL71H044509H</p> <p>EGM PROJECT S.R.L.        VIA VERRASTRO 15/A        85100- POTENZA (PZ)        P.IVA 02094310766        REA PZ-206983</p>
---	--

Livello prog.	Cat. opera	N. prog.elaborato	Tipo elaborato	N' foglio/Tot. fogli	Nome file	Scala
PD	I,IE	83	D		_TAVOLA_IBA	
REV.	DATA	DESCRIZIONE	ESEGUITO	VERIFICATO	APPROVATO	
00	DICEMBRE 2023	EMISSIONE				