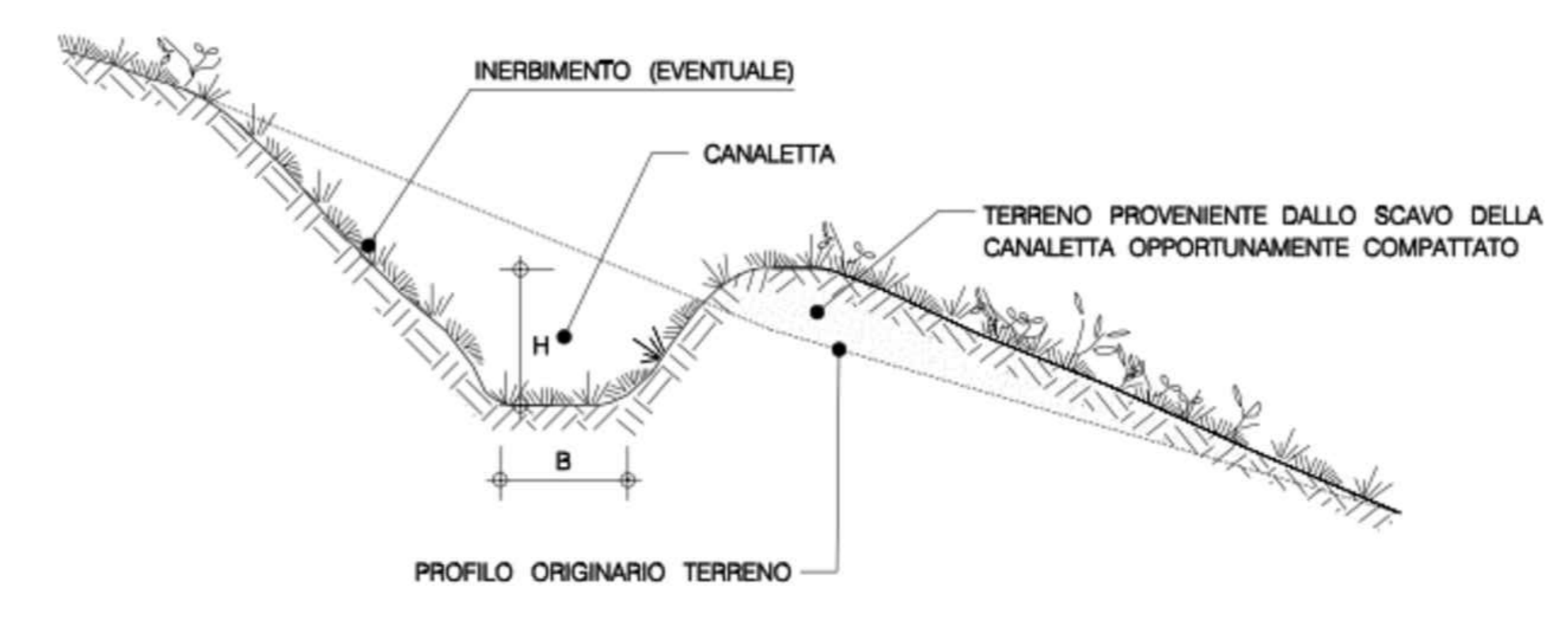


### LEGENDA OPERE IDRAULICHE

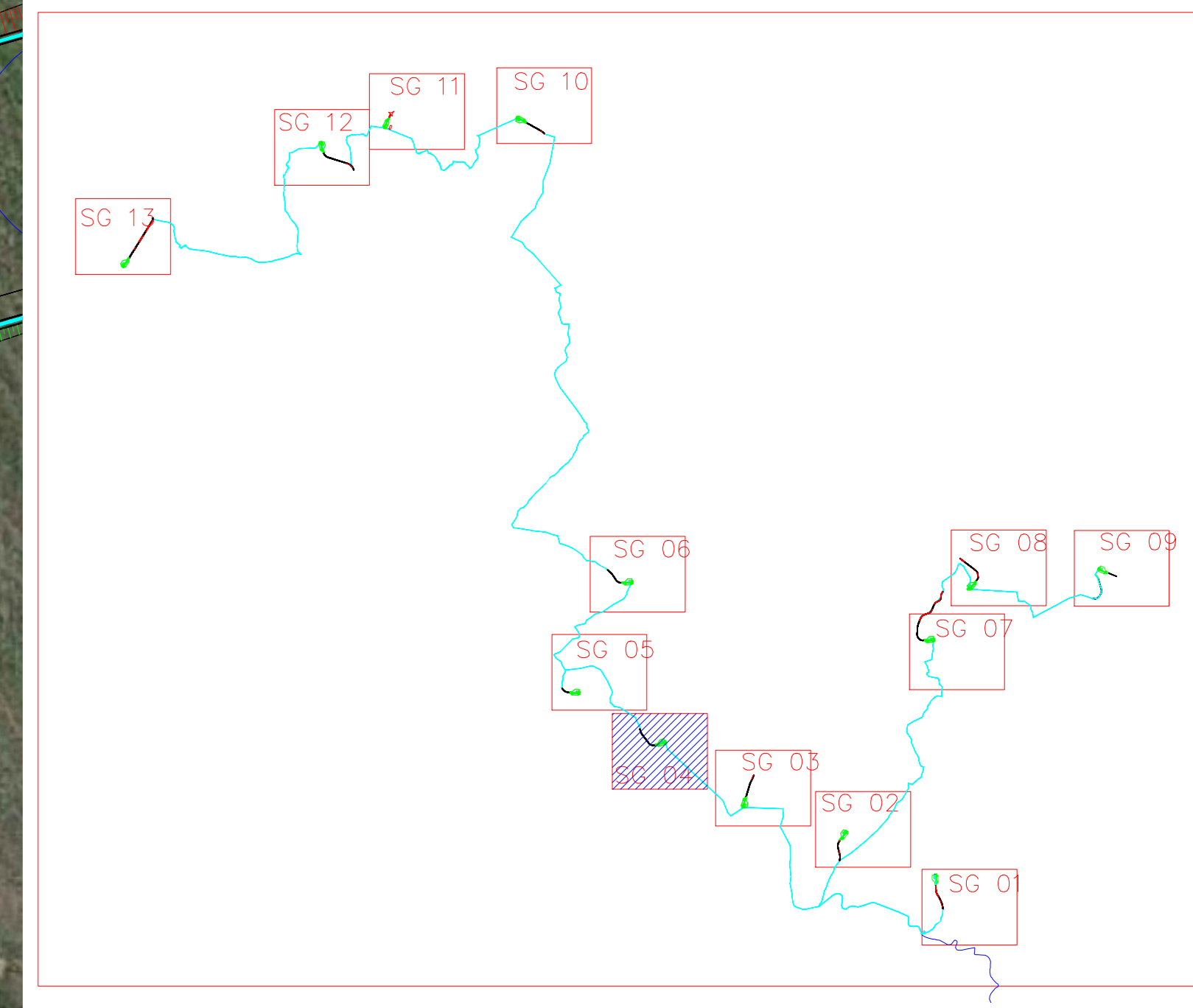
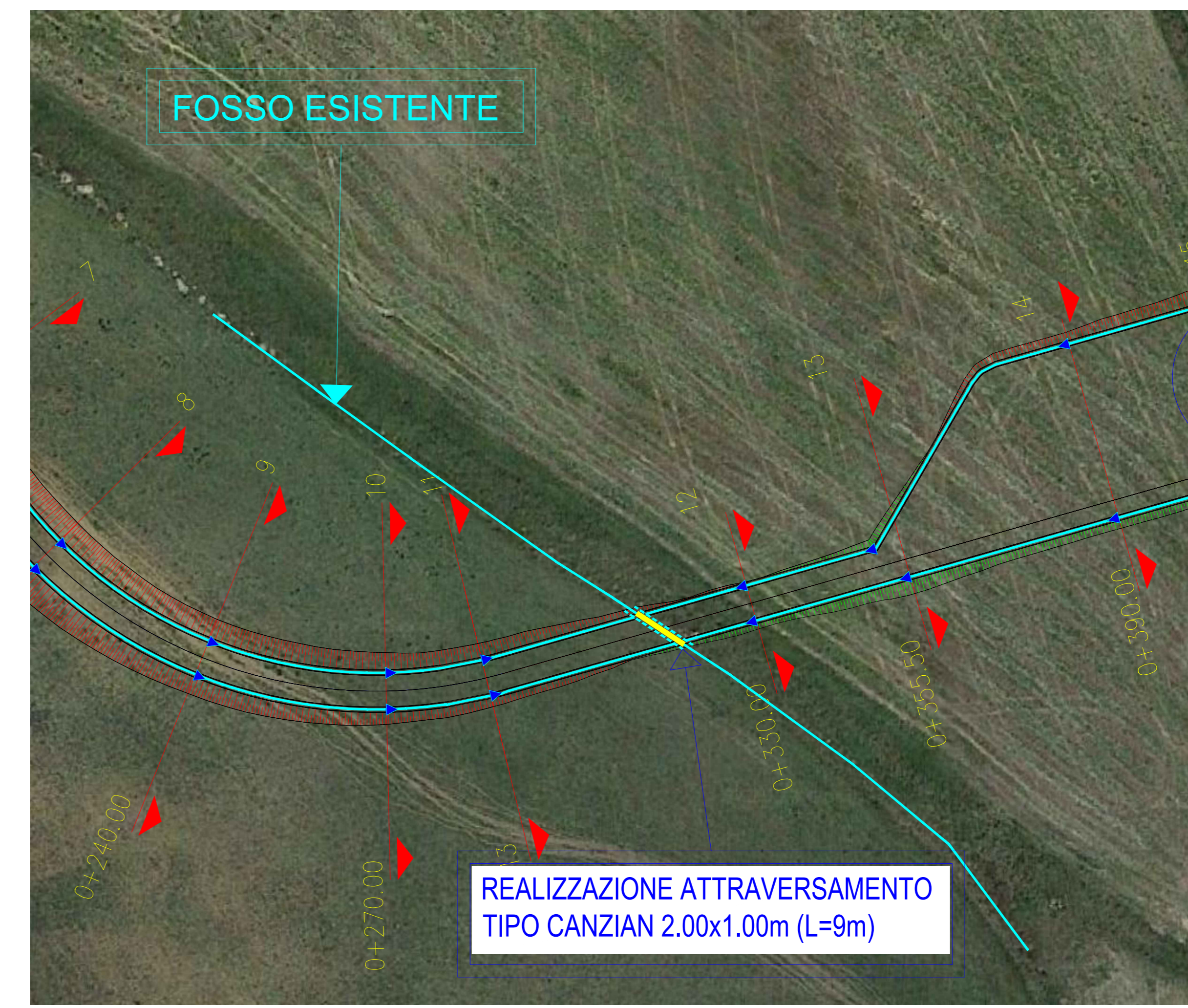
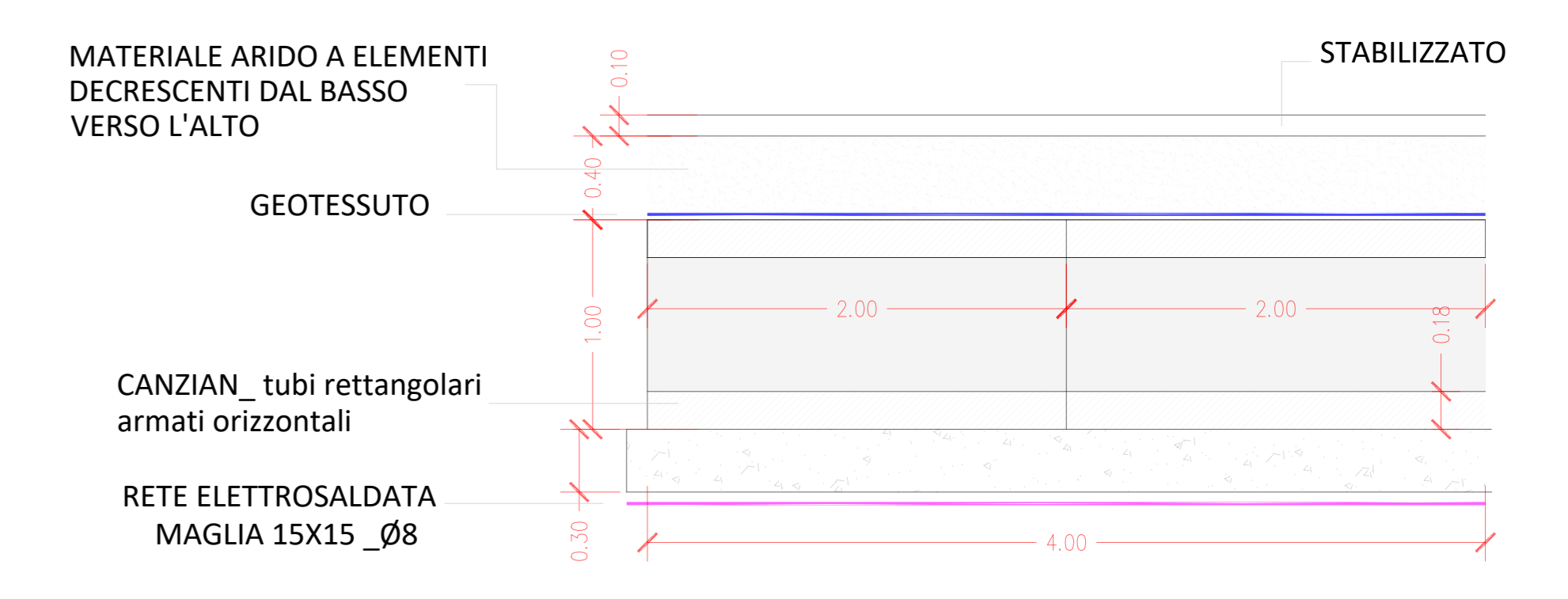
- AEREOGENERATORE
- VERSO DI SCARICO ACQUE PIOVANE
- TOMBINO
- PUNTO DI MINIMO
- PUNTO DI MASSIMO
- IMPLUVIO ESISTENTE
- CANALETTE IN PIETRAMME DA REALIZZARE

### PARTICOLARE CANALETTA IN PIETRAMME

CANALETTA IN TERRA - TIPOLOGIA 1



### PARTICOLARE CANZIAN



REGIONE SICILIA    PROVINCIA DI PALERMO    COMUNE DI SCLAFANI BAGNI    COMUNE DI VALLEDOLMO    COMUNE DI CALTAVUTURO    COMUNE DI POLIZZI GENEROSA    COMUNE DI CASTELLANA SICULA    COMUNE DI VILLABA

OGGETTO: **Progetto di realizzazione di un parco eolico della potenza di 85,8 MW denominato "CATERINA I" situato nei comuni di Sclafani Bagni, Valledolmo, Caltavuturo, Polizzi Generosa, Castellana Sicula in provincia di Palermo (PA) e Villalba, in provincia di Caltanissetta (CL).**

ELABORATO: **PLANIMETRIA DELLE OPERE DI REGIMAZIONE DELLE ACQUE SUPERFICIALI - SG04**

PROPRIONTE:

**AEI WIND PROJECT X S.R.L.**  
 P.I. 17264892007  
 Via Savoia, 76  
 00198 Roma

Codice fiscale e iscr. al Registro Imprese: 17948092007  
 Numero REA n. 171298  
 Domicilio elettronico: www.aeiwindproject.it

PROGETTAZIONE:

Ing. Carmen Martone  
 Iscr. n. 1872  
 Ordine Ingegneri Potenza  
 C.F. MTCAN730564703E

**EGM PROJECT**

EGM PROJECT S.R.L.  
 VIA VERRASTRO 15/A  
 85100 POTENZA (PZ)  
 P.IVA 02094310766  
 REA PZ-204983

Rev.	Data	Descrizione	Eseguito	Verificato	Approvato
00	DICEMBRE 2023	EMISSIONE			