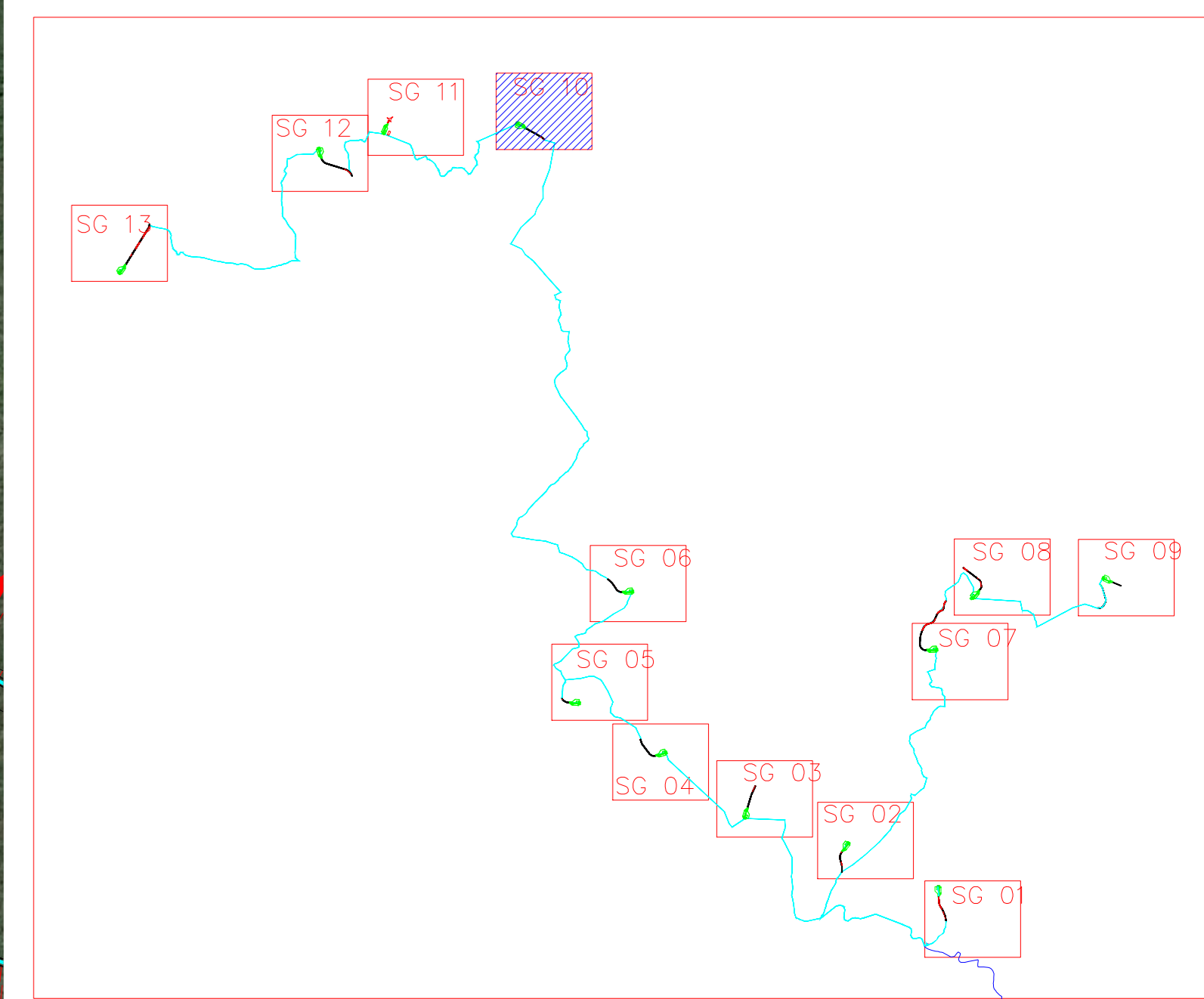
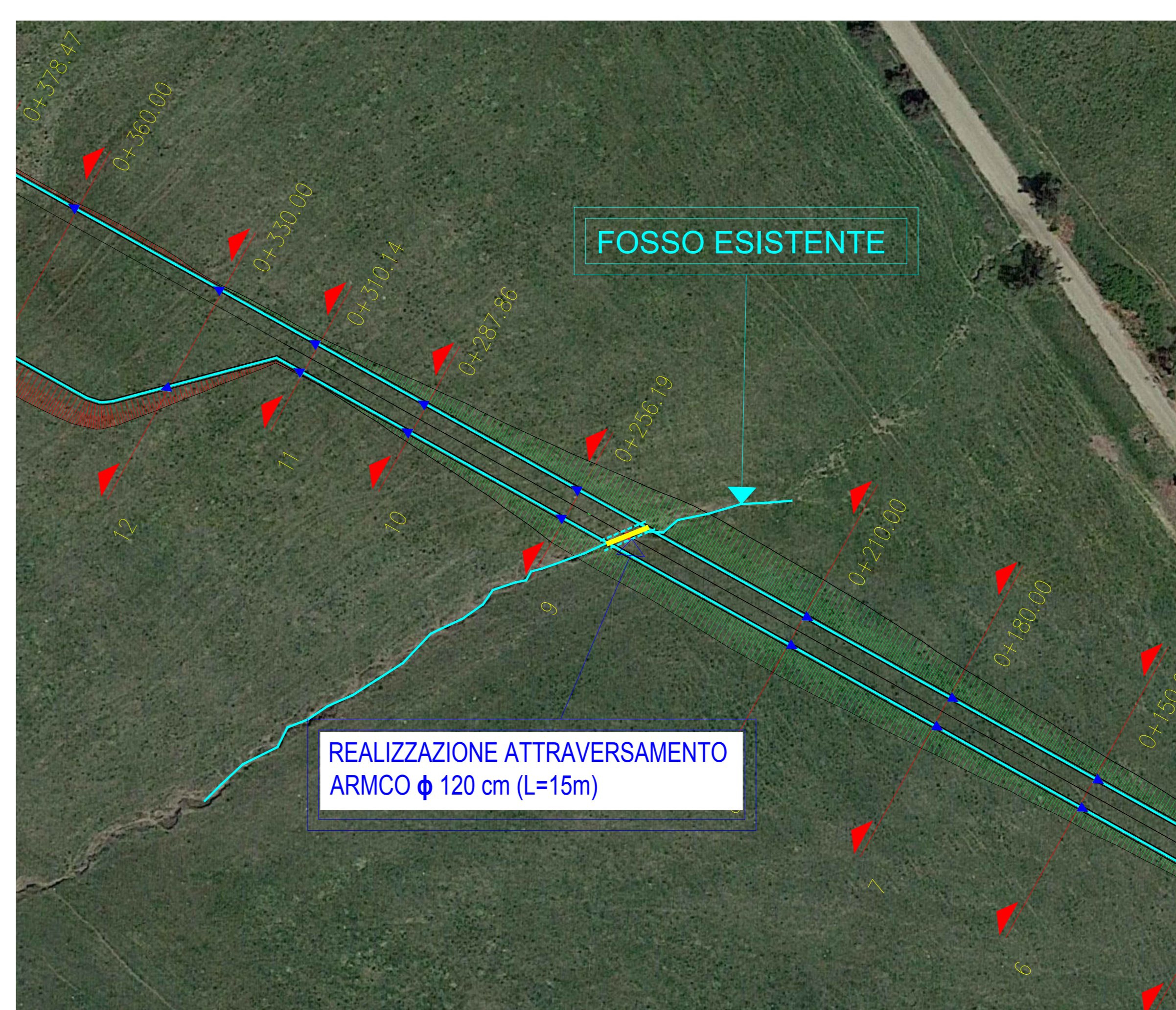
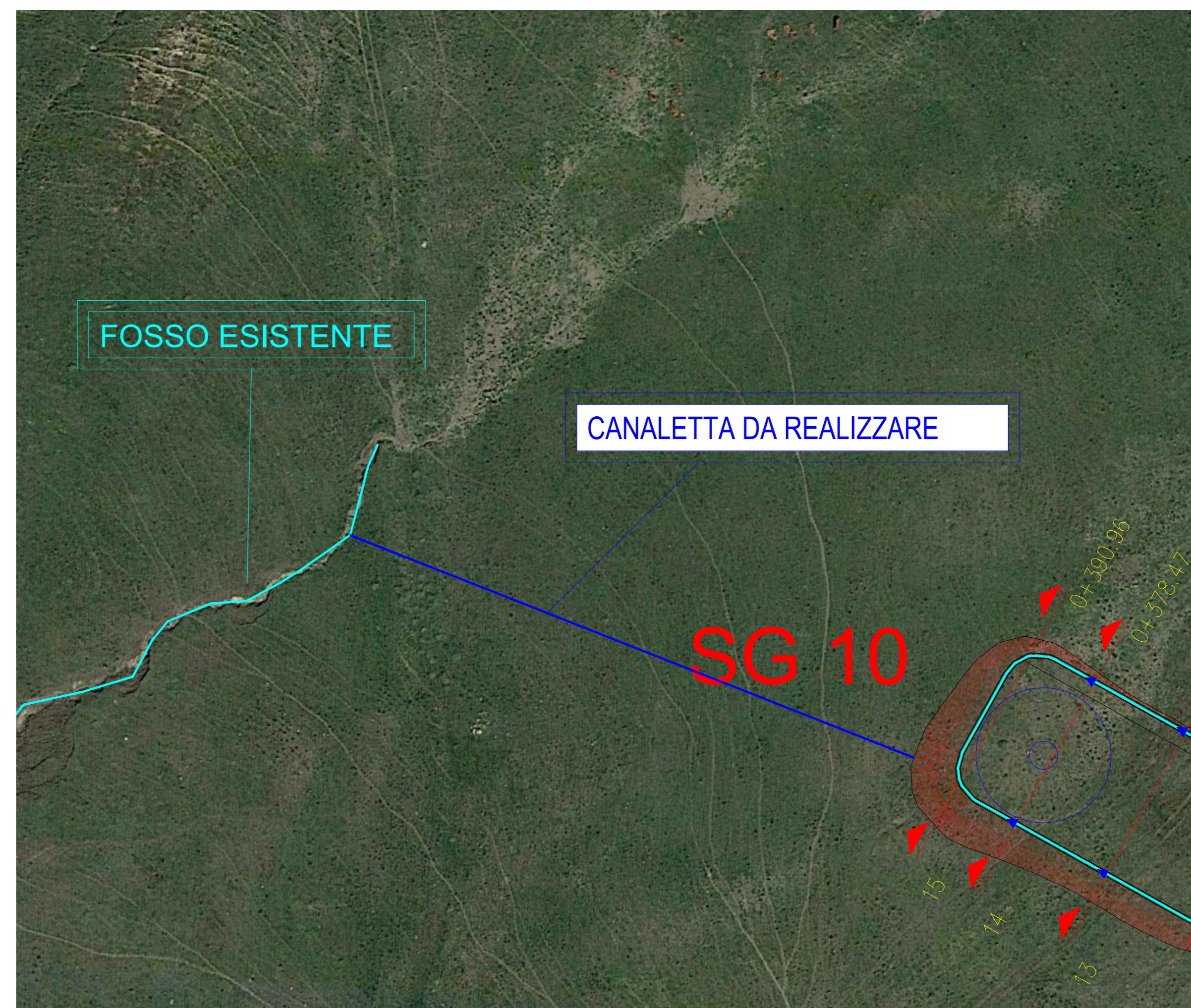
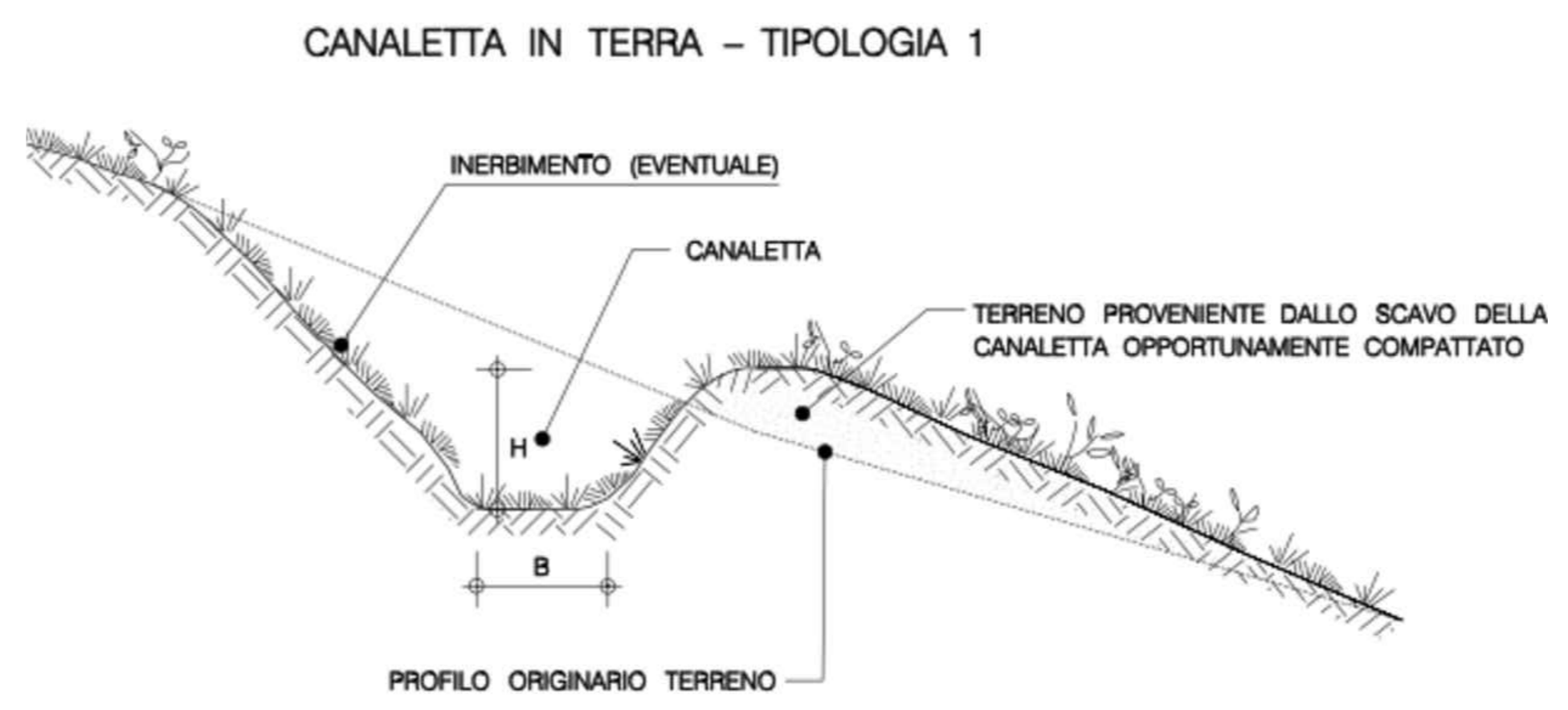


LEGENDA OPERE IDRAULICHE

- AEREOGENERATORE
- VERSO DI SCARICO ACQUE PIOVANE
- TOMBINO
- PUNTO DI MINIMO
- PUNTO DI MASSIMO
- IMPLUVIO ESISTENTE
- CANALETTE IN PIETRAMME DA REALIZZARE



OGGETTO: Progetto di realizzazione di un parco eolico della potenza di 85,8 MW denominato "CATERINA I" situato nei comuni di Sclafani Bagni, Valledolmo, Caltavuturo, Polizzi Generosa, Castellana Sicula in provincia di Palermo (PA) e Villalba, in provincia di Caltanissetta (CL).

ELABORATO: PLANIMETRIA DELLE OPERE DI REGIMAZIONE DELLE ACQUE SUPERFICIALI - SG10



PROFONTE: AEI WIND PROJECT X S.R.L. P.z. 17248923007 Via Savola 7A, 00158 Roma

PROGETTAZIONE: Ing. Carmen Martone Iscr. n. 1872 Ordine Ingegneri Potenza C.F. N87CMT73054703E EGM PROJECT

Geol. Raffaele Nardone Iscr. n. 243 Ordine Geologi Basilicata C.F. N80R1711645091 EGA PROJECT S.R.L. VIA VERDESDIO 15/A 85100- POTENZA (PZ) P.IVA 02094310766 REA PC 206983

Rev.	DATA	DESCRIZIONE	ESEGUITO	VERIFICATO	APPROVATO
00	DICEMBRE 2023	EMISSIONE			