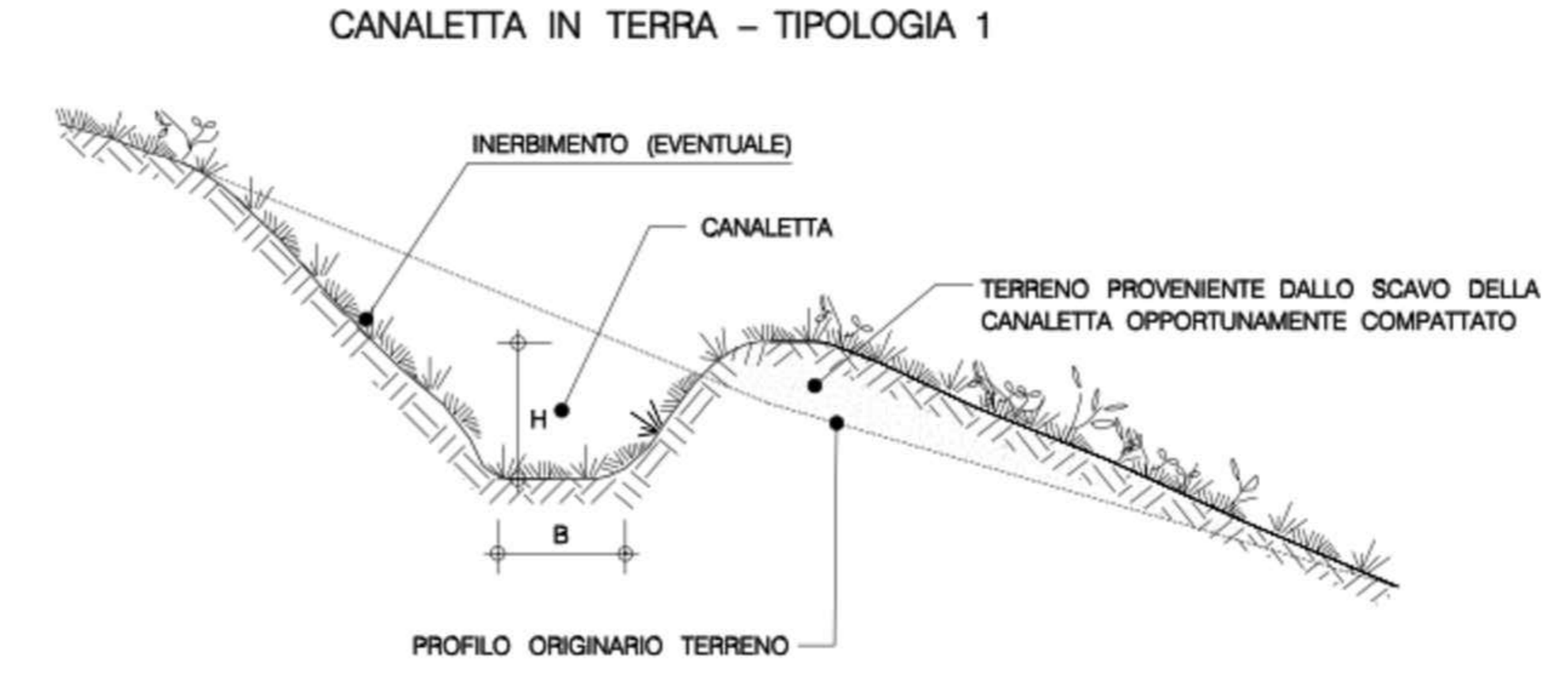


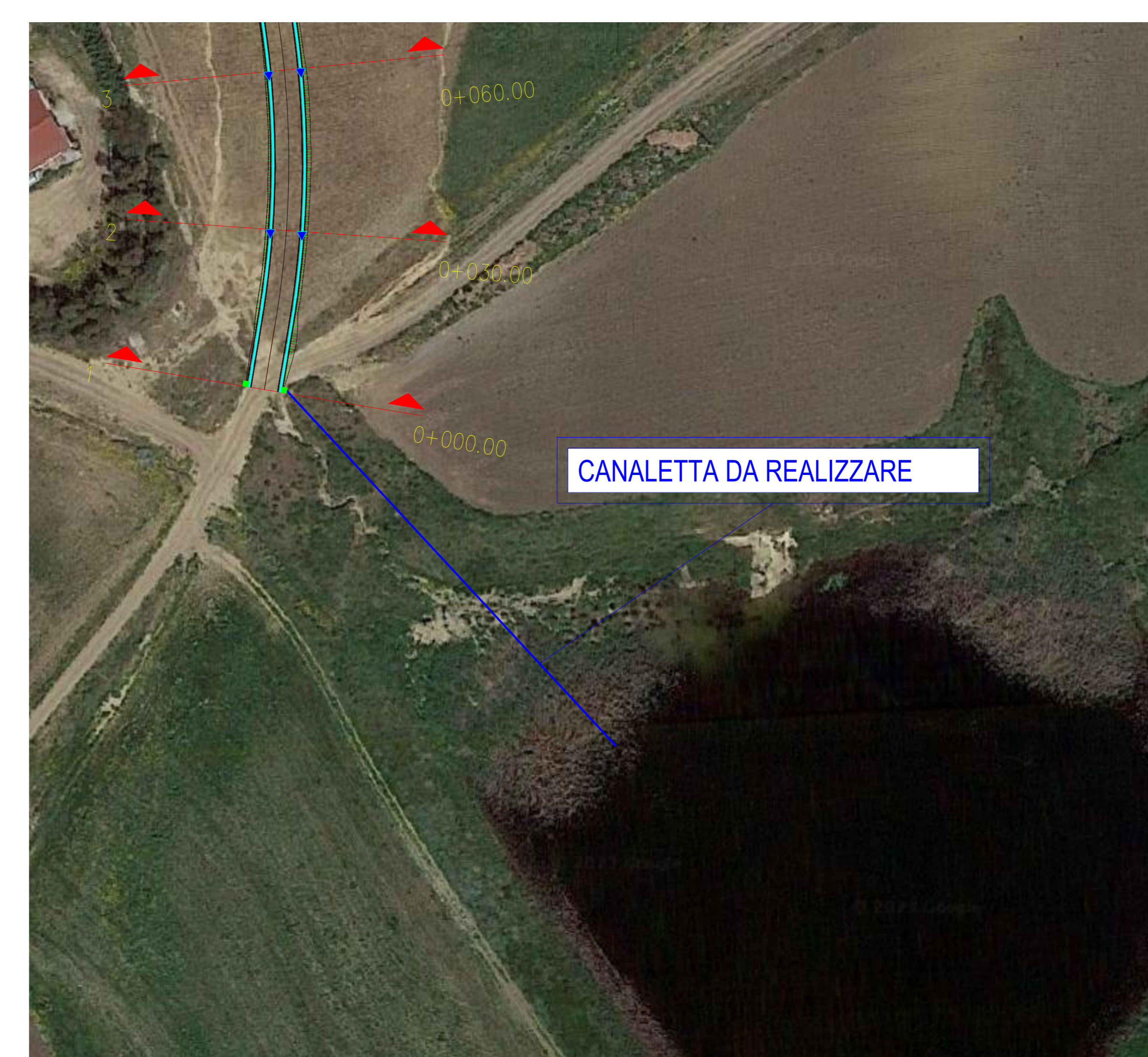
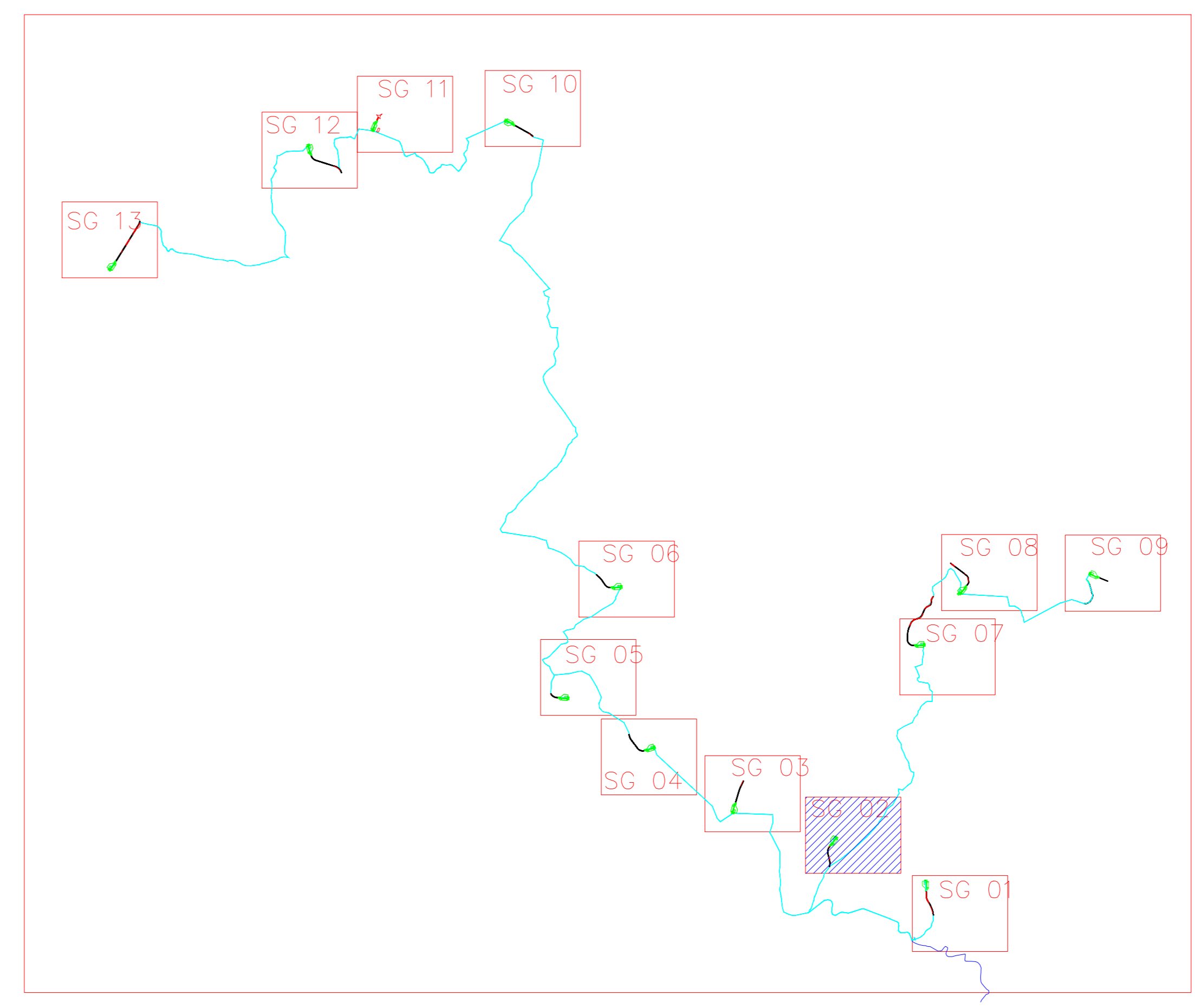
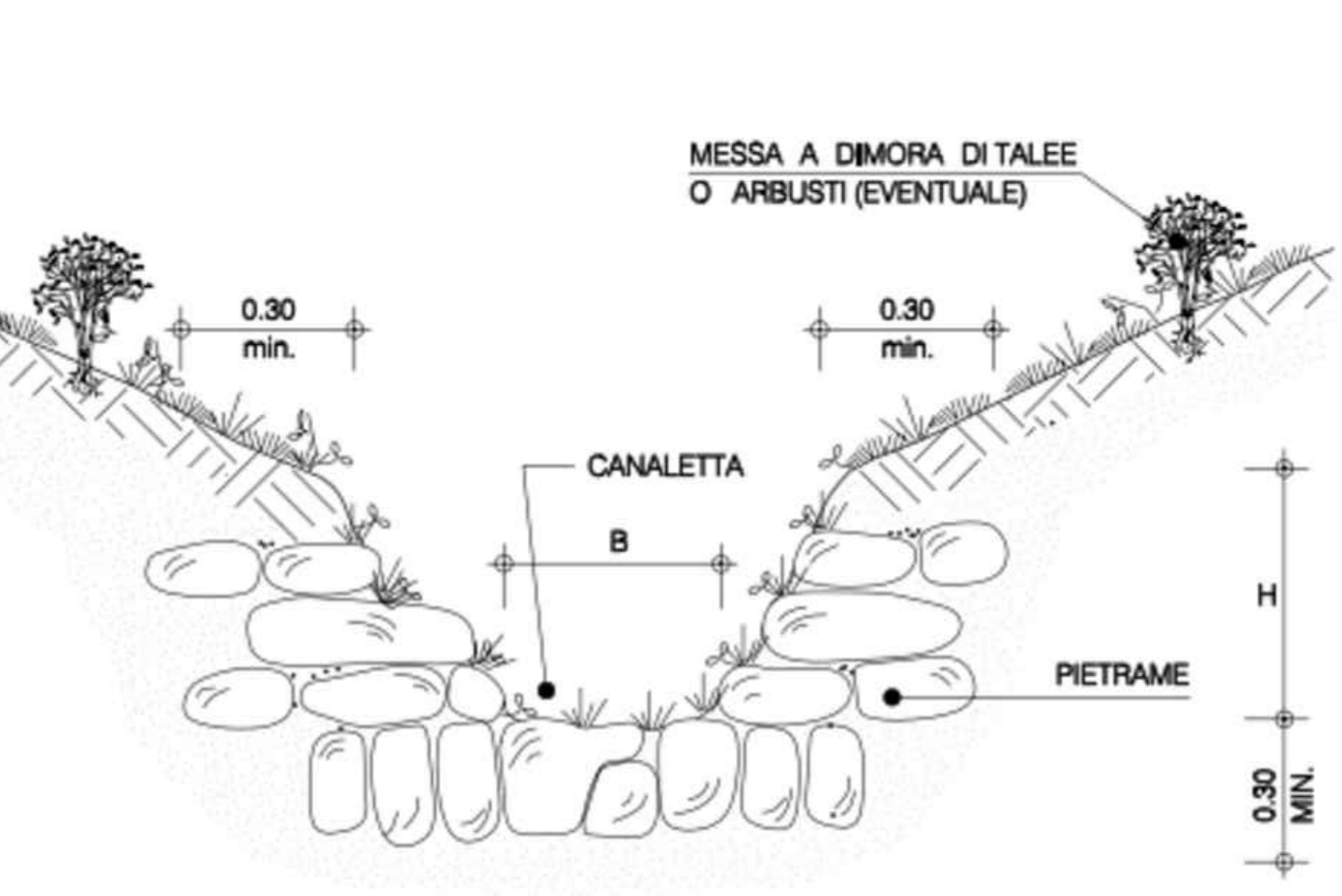
LEGENDA OPERE IDRAULICHE

- AEREOGENERATORE
- VERSO DI SCARICO ACQUE PIOVANE
- TOMBINO
- PUNTO DI MINIMO
- PUNTO DI MASSIMO
- IMPLUVIO ESISTENTE
- CANALETTE IN PIETRAMME DA REALIZZARE

PARTICOLARE CANALETTA IN PIETRAMME



CANALETTA RIVESTITA CON PIETRAMME



OGGETTO:
Progetto di realizzazione di un parco eolico della potenza di 85,8 MW denominato "CATERINA I" situato nei comuni di Scalfani Bagni, Valledolmo, Caltavuturo, Polizzi Generosa, Castellana Sicula in provincia di Palermo (PA) e Villalba, in provincia di Caltanissetta (CL).

ELABORATO:
PLANIMETRIA DELLE OPERE DI REGIMAZIONE DELLE ACQUE SUPERFICIALI - SG02

PROPRONENTE:
AEI WIND PROJECT X S.R.L.
P.I. 17264931007
Via Severola 78
00198 Roma

Codice fiscale e n. iscr. al Registro Imprese: 17264931007
Numero REA n. 171098
Domenico degliuigi@aeiwindproject.it

PROGETTAZIONE:
Ing. Carmen Martone
Iscr. n. 8172
Ordine Ingegneri Potenza
C.F. 047626710554703E

EGM PROJECT S.R.L.
Via VESPASTRO 15/A
85100 POTENZA (PZ)
P.IVA 02094310766
REA PZ 206983

Geol. Raffaele Nardone
Iscr. n. 243
Ordine Geologi Basilicata
C.F. 047626710554703E
REA PZ 206983

Rev.	Data	Descrizione	Eseguito	Verificato	Approvato
00	DICEMBRE 2023	EMISSIONE			