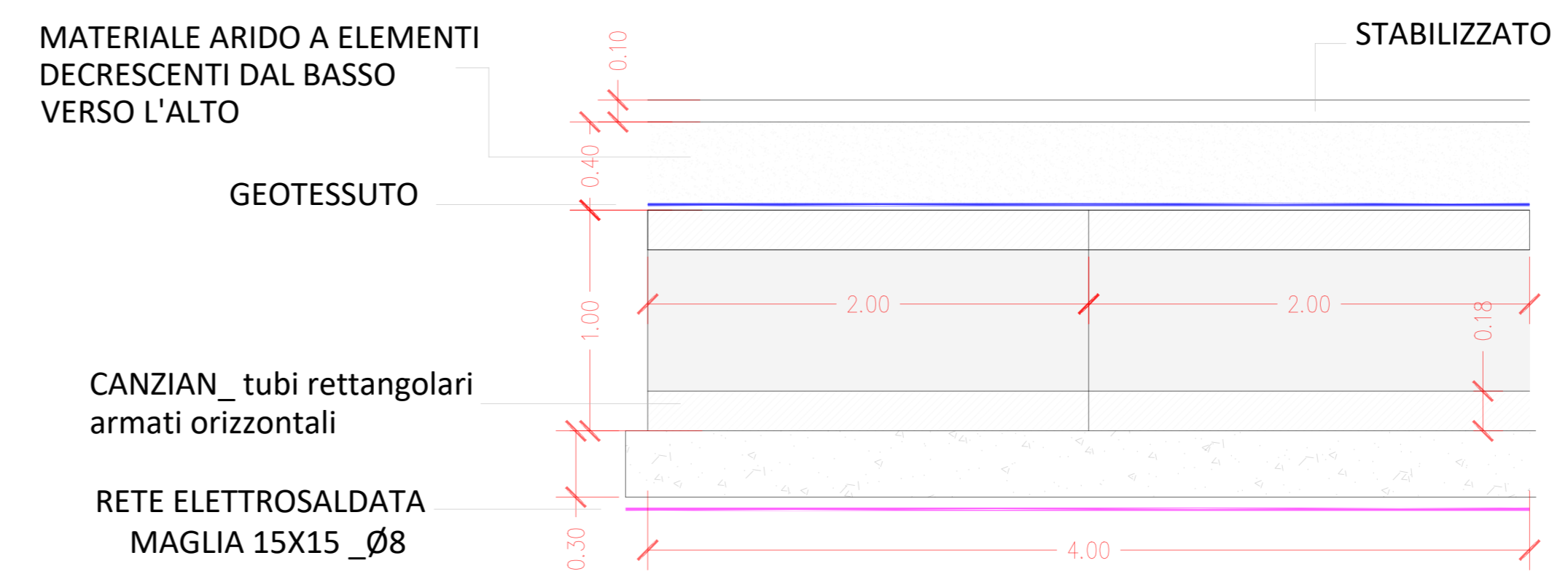


LEGENDA OPERE IDRAULICHE

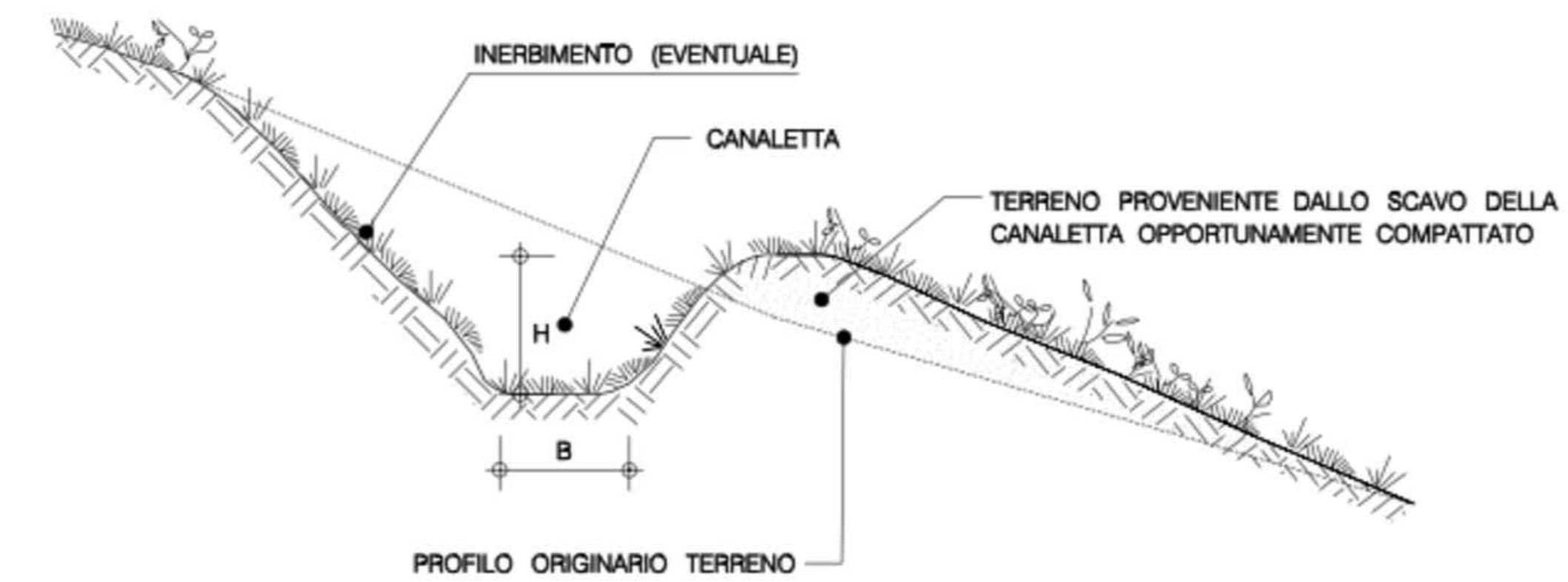
- AEREOGENERATORE
- VERSO DI SCARICO ACQUE PIOVANE
- TOMBINO
- PUNTO DI MINIMO
- PUNTO DI MASSIMO
- IMPLUVIO ESISTENTE
- CANALETTE IN PIETRAMA DA REALIZZARE

PARTICOLARE CANZIAN

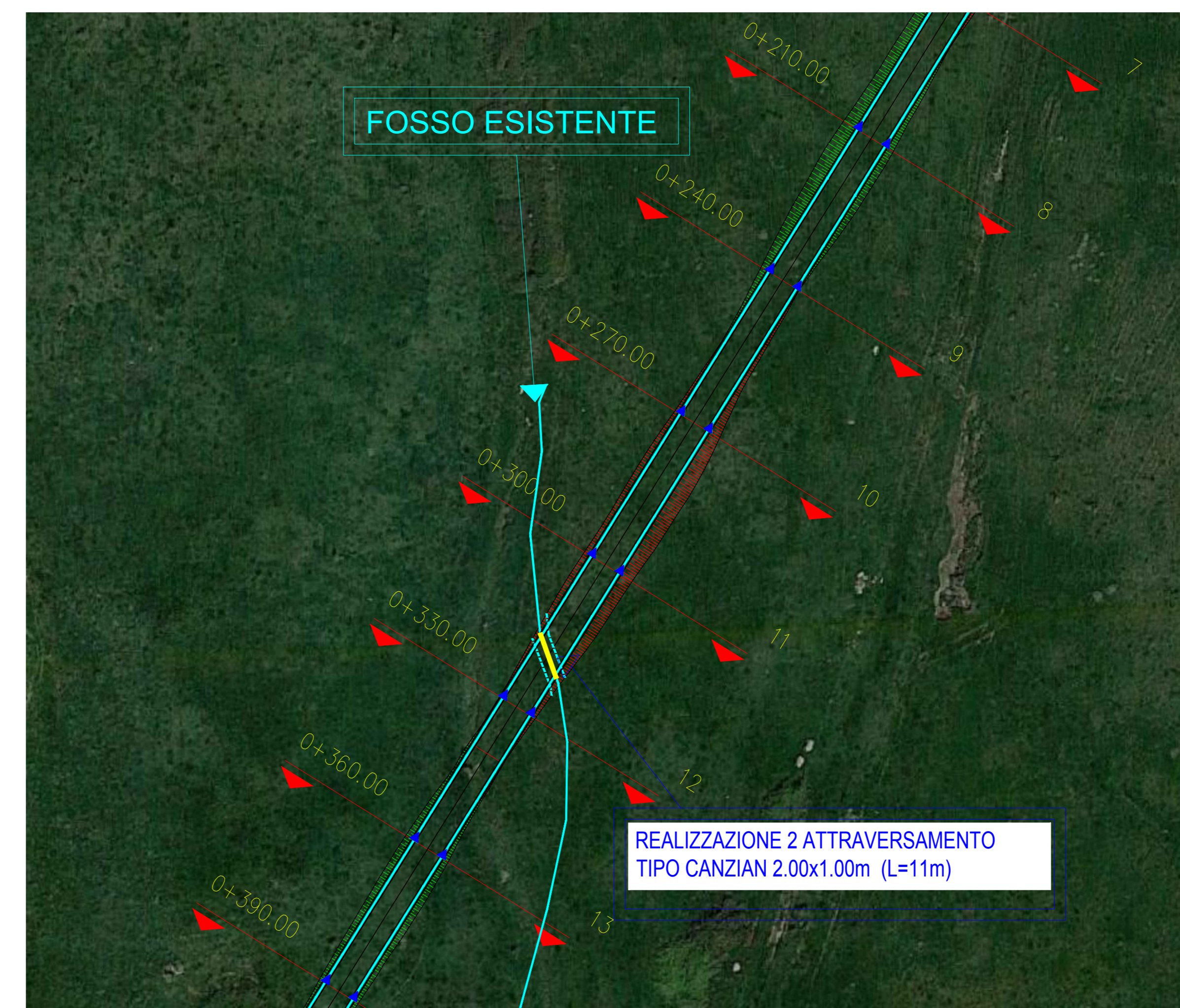
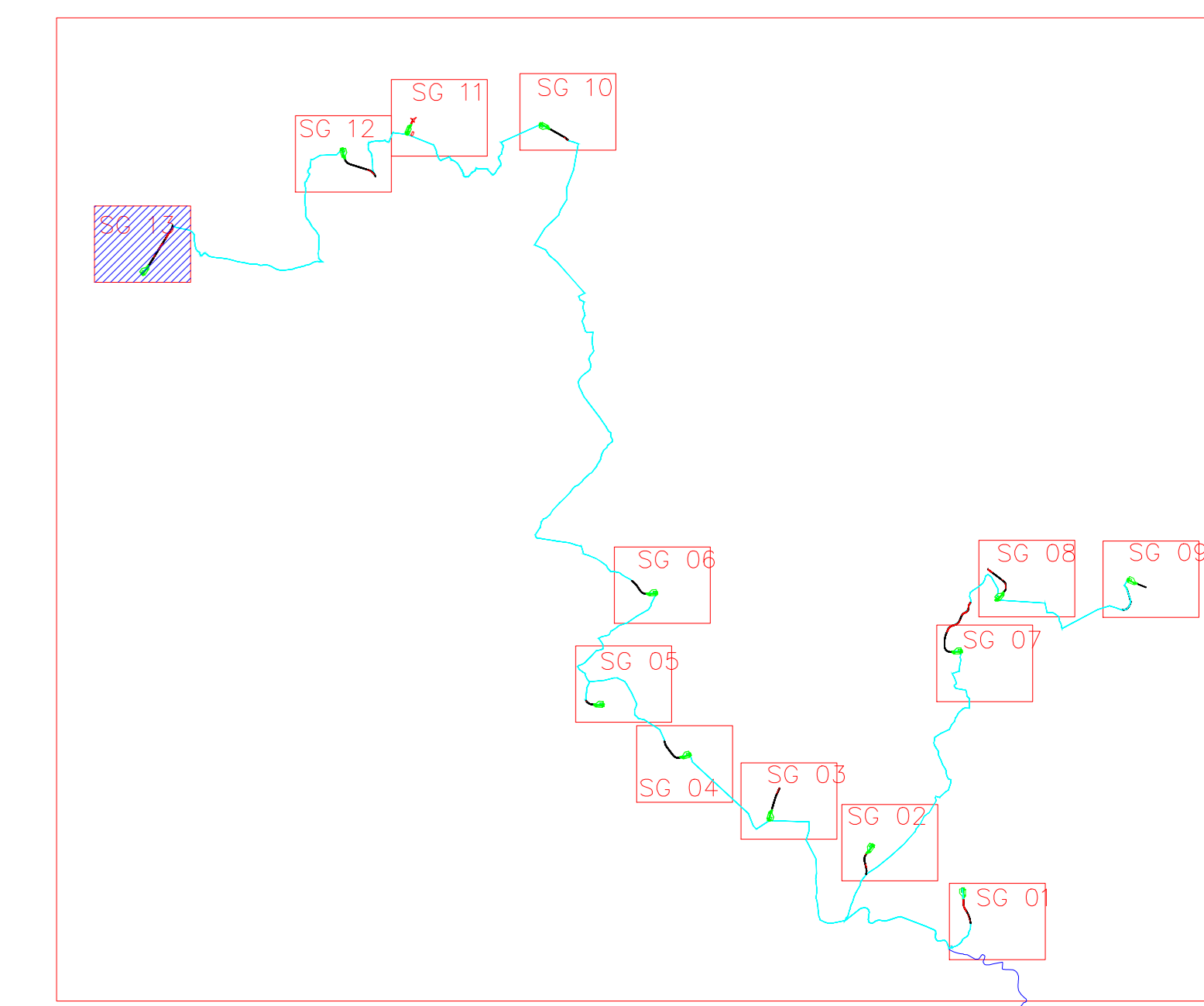
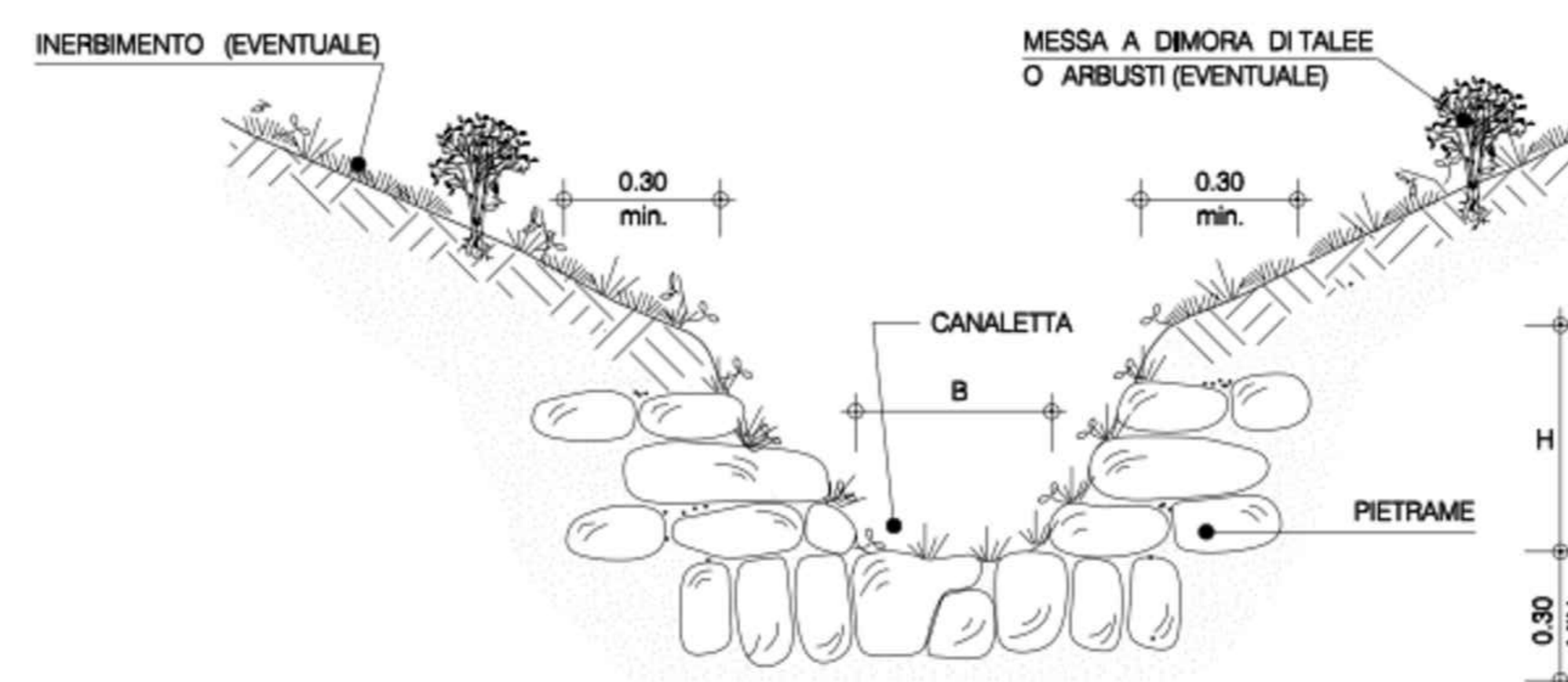


PARTICOLARE CANALETTA IN PIETRAMA

CANALETTA IN TERRA - TIPOLOGIA 1



CANALETTA RIVESTITA CON PIETRAMA TIPOLOGIA 3



OGGETTO:
Progetto di realizzazione di un parco eolico della potenza di 85,8 MW denominato "CATERINA I" situato nei comuni di Sclafani Bagni, Valledolmo, Caltavuturo, Polizzi Generosa, Castellana Sicula in provincia di Palermo (PA) e Villalba, in provincia di Caltanissetta (CL).

ELABORATO:
PLANIMETRIA DELLE OPERE DI REGIMAZIONE DELLE ACQUE SUPERFICIALI - SG13

PROPRONTE:
AEI WIND PROJECT X S.R.L.
P.I. 17264893007
Via Severola 78
00196 Roma

PROGETTAZIONE:
Ing. Carmen Martone
Iscr. n. 872
Ordine Ingegneri Potenza
C.F. 0476730554703E
EGM PROJECT

EGM PROJECT S.R.L.
Via VESPASTRO 15/A
85100 POTENZA (PZ)
P.IVA 02094310766
REA PZ 206983

Rev.	Data	Descrizione	Eseguito	Verificato	Approvato
00	DICEMBRE 2023	EMISSIONE			