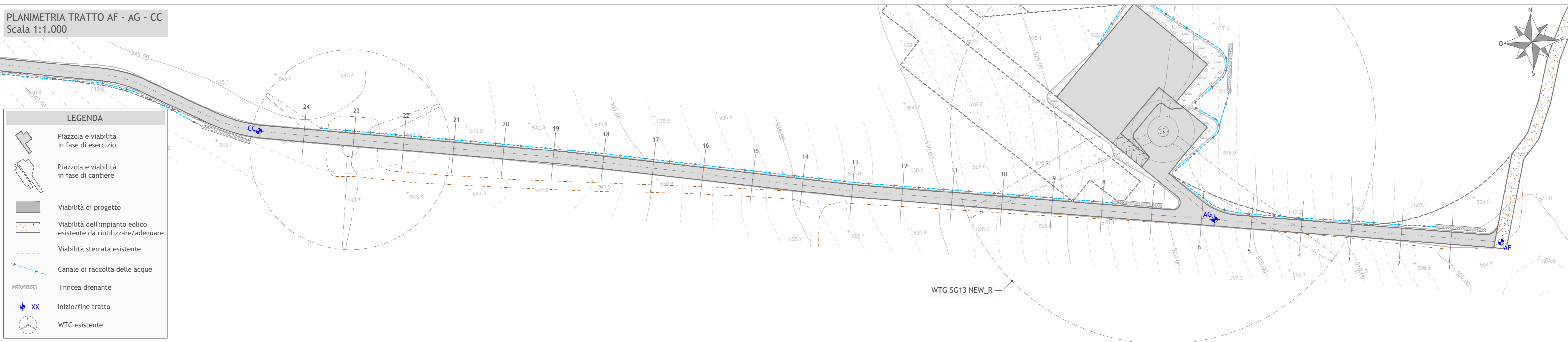


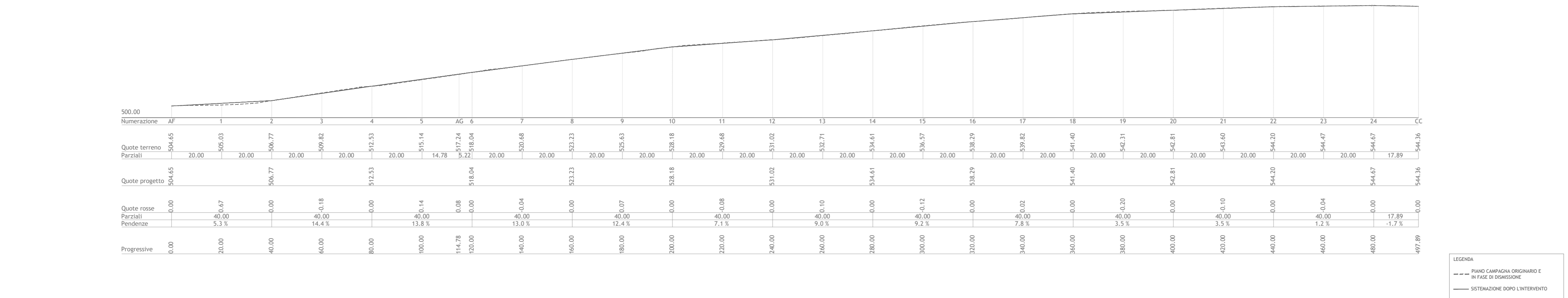
PLANIMETRIA TRATTO AF - AG - CC
Scala 1:1.000

LEGENDA

- Piazzola e viabilità in fase di esercizio
- Piazzola e viabilità in fase di cantiere
- Viabilità di progetto
- Viabilità dell'impianto eolico esistente da riutilizzare/adeguare
- Viabilità sterrata esistente
- Canale di raccolta delle acque
- Trincea drenante
- Inizio/fine tratto
- WTG esistente



PROFILO LONGITUDINALE TRATTO AF - AG - CC
Scala 1:1.000



Regione Puglia
Provincia di Foggia
Comuni di Sant'Agata di Puglia e Accadia

Proposta di ammodernamento complessivo ("repowering") del "Parco Eolico Sant'Agata" esistente da 72MW, con smantellamento degli attuali 36 aerogeneratori e sostituzione in riduzione degli stessi con l'installazione di 17 aerogeneratori, per una potenza totale definitiva di 115,6 MW

Titolo
1MTGFJ4_ElaboratoGrafico_1_113
VIABILITÀ INTERNA AL PARCO - PLANIMETRIA CON PROFILO LONGITUDINALE DI PROGETTO TRATTO AF - AG - CC

Scala	Formato Stampa	Numero documento
1:1.000	A3+	
	Foglio	Commissa
	1 di 1	224302
		Fase
		D
		Tipo doc.
		D
		Progr. doc.
		0657
		Rev.
		00

Proponente

FRI-EL S. AGATA S.R.L.
Piazza del Grano 3
39100 Bolzano (BZ)
fri-el_s.agata@legalmail.it
P. Iva/Cod. Fisc. 02380420212

PROGETTO DEFINITIVO

Progettazione

PROGETTO ENERGIA S.R.L.
Via Cardillo, 202 | 83031 | Ariano Irpino (AV)
Tel. +39 0825 8911313
www.progettoenergia.biz - info@progettoenergia.biz
SERVIZI DI INGEGNERIA INTEGRATI
INTEGRATED ENGINEERING SERVICES

Sul presente elaborato sussiste il DIRITTO di PROPRIETÀ. Qualsiasi utilizzo non preventivamente autorizzato sarà perseguito ai sensi della normativa vigente.

Rev.	Data	Descrizione revisione	Redatto	Controllato	Approvato
00	12.02.2024	AGGIORNAMENTO LAYOUT	S. SCOPPETTUOLO E. LO BUONO	L. CONTE	G. LO RUSSO