



Regione Puglia
 Provincia di Foggia
 Comuni di Sant'Agata di Puglia e Accadia



Proposta di ammodernamento complessivo (“repowering”) del “Parco Eolico Sant'Agata” esistente da 72MW, con smantellamento degli attuali 36 aerogeneratori e sostituzione in riduzione degli stessi con l'installazione di 17 aerogeneratori, per una potenza totale definitiva di 115,6 MW

Titolo

1MTGFJ4_RelazionePaesaggisticaElabProgetto_02
 FOTOINSERIMENTI (PARTE 3)

Scala -	Formato Stampa A3	Numero documento					
	Foglio 1 di 14	Commessa 2 2 4 3 0 2	Fase D	Tipo doc. D	Progr. doc. 0 3 8 9	Rev. 0 2	

Proponente



FRI-EL S. AGATA S.R.L.
 Piazza del Grano 3
 39100 Bolzano (BZ)
 fri-el_s.agata@legalmail.it
 P. Iva/Cod. Fisc. 02380420212

PROGETTO DEFINITIVO

Progettazione



PROGETTO ENERGIA S.R.L.
 Via Cardito, 202 | 83031 | Ariano Irpino (AV)
 Tel. +39 0825 891313
 www.progettoenergia.biz - info@progettoenergia.biz



SERVIZI DI INGEGNERIA INTEGRATI
 INTEGRATED ENGINEERING SERVICES

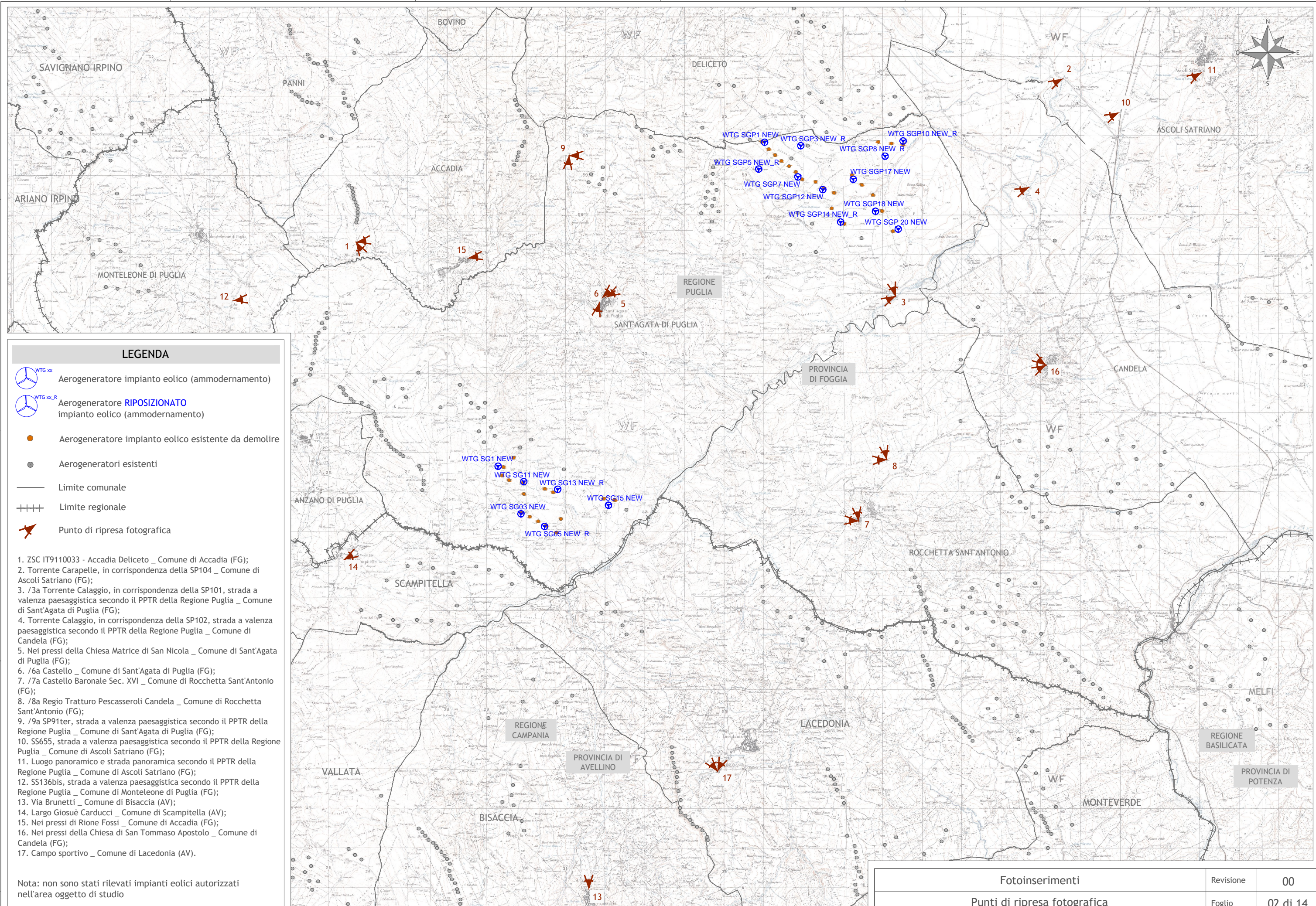
Progettista










1 2 3 4 5 6 7 8 9 10 11 12 13 14 15 16 17 18 19

Sul presente elaborato sussiste il DIRITTO di PROPRIETA'. Qualsiasi utilizzo non preventivamente autorizzato sarà perseguito ai sensi della normativa vigente.

Rev.	Data	Descrizione revisione	Redatto	Controllato	Approvato
00	28.09.2022	EMISSIONE PER AUTORIZZAZIONE	S. P. IACOVIELLO	G. LO RUSSO	M. LO RUSSO
01	21.07.2023	Riscontro nota CVTA/6348 del 30/05/2023	S. P. IACOVIELLO	G. LO RUSSO	M. LO RUSSO
02	12.02.2024	AGGIORNAMENTO LAYOUT	S. P. IACOVIELLO	G. LO RUSSO	M. LO RUSSO



LEGENDA

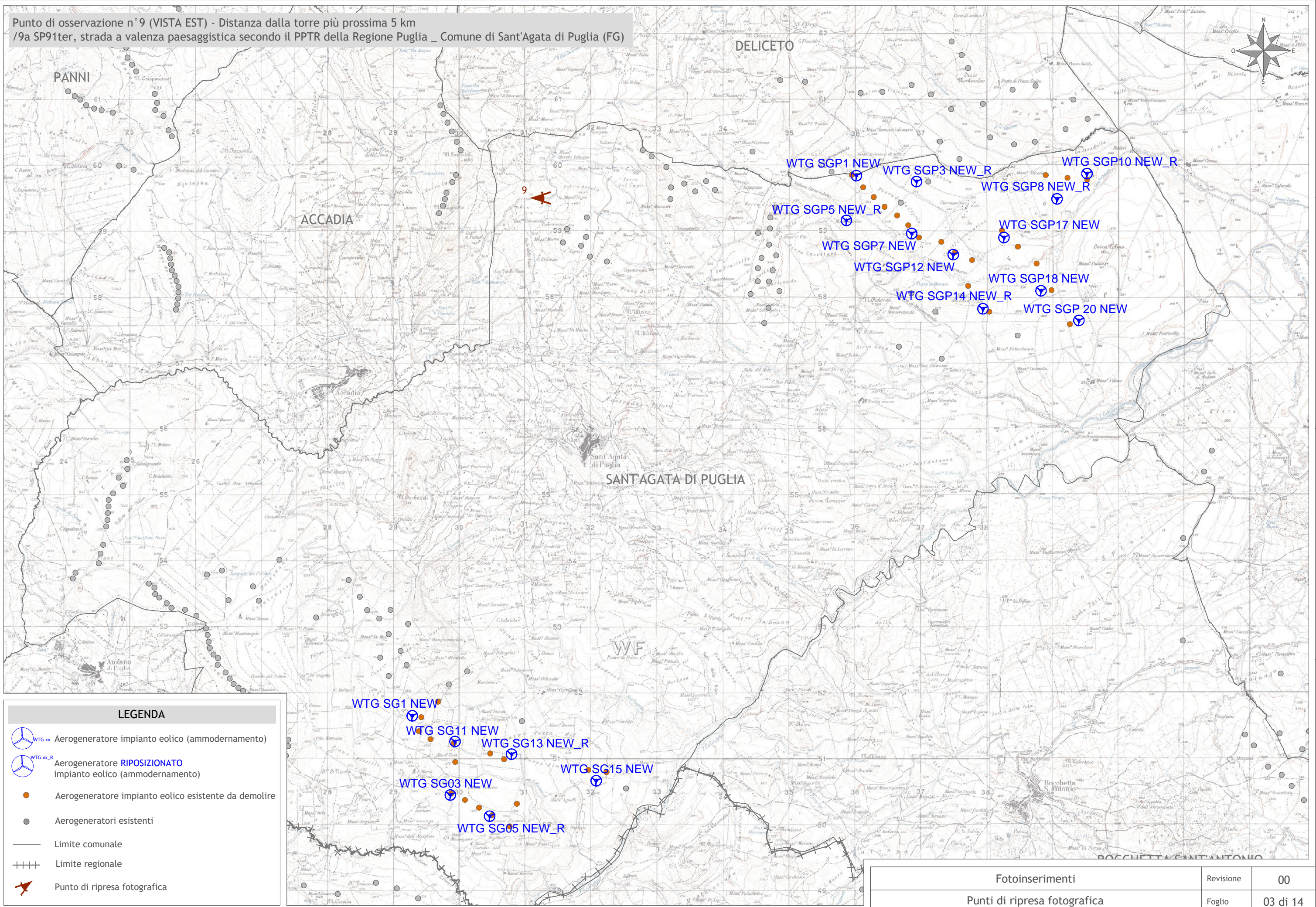
-  Aerogeneratore impianto eolico (ammodernamento)
-  Aerogeneratore **RIPOSIZIONATO** impianto eolico (ammodernamento)
-  Aerogeneratore impianto eolico esistente da demolire
-  Aerogeneratori esistenti
-  Limite comunale
-  Limite regionale
-  Punto di ripresa fotografica

1. ZSC IT9110033 - Accadia Deliceto _ Comune di Accadia (FG);
2. Torrente Carapelle, in corrispondenza della SP104 _ Comune di Ascoli Satriano (FG);
3. /3a Torrente Calaggio, in corrispondenza della SP101, strada a valenza paesaggistica secondo il PPTR della Regione Puglia _ Comune di Sant'Agata di Puglia (FG);
4. Torrente Calaggio, in corrispondenza della SP102, strada a valenza paesaggistica secondo il PPTR della Regione Puglia _ Comune di Candela (FG);
5. Nei pressi della Chiesa Matrice di San Nicola _ Comune di Sant'Agata di Puglia (FG);
6. /6a Castello _ Comune di Sant'Agata di Puglia (FG);
7. /7a Castello Baronale Sec. XVI _ Comune di Rocchetta Sant'Antonio (FG);
8. /8a Regio Tratturo Pescasseroli Candela _ Comune di Rocchetta Sant'Antonio (FG);
9. /9a SP91ter, strada a valenza paesaggistica secondo il PPTR della Regione Puglia _ Comune di Sant'Agata di Puglia (FG);
10. SS655, strada a valenza paesaggistica secondo il PPTR della Regione Puglia _ Comune di Ascoli Satriano (FG);
11. Luogo panoramico e strada panoramica secondo il PPTR della Regione Puglia _ Comune di Ascoli Satriano (FG);
12. SS136bis, strada a valenza paesaggistica secondo il PPTR della Regione Puglia _ Comune di Monteleone di Puglia (FG);
13. Via Brunetti _ Comune di Bisaccia (AV);
14. Largo Giosuè Carducci _ Comune di Scampitella (AV);
15. Nei pressi di Rione Fossi _ Comune di Accadia (FG);
16. Nei pressi della Chiesa di San Tommaso Apostolo _ Comune di Candela (FG);
17. Campo sportivo _ Comune di Lacedonia (AV).








Nota: non sono stati rilevati impianti eolici autorizzati nell'area oggetto di studio

Fotoinserimenti	Revisione	00
Punti di ripresa fotografica	Foglio	02 di 14

Punto di osservazione n°9 (VISTA EST) - Distanza dalla torre più prossima 5 km
/9a SP91ter, strada a valenza paesaggistica secondo il PPTR della Regione Puglia - Comune di Sant'Agata di Puglia (FG)



LEGENDA

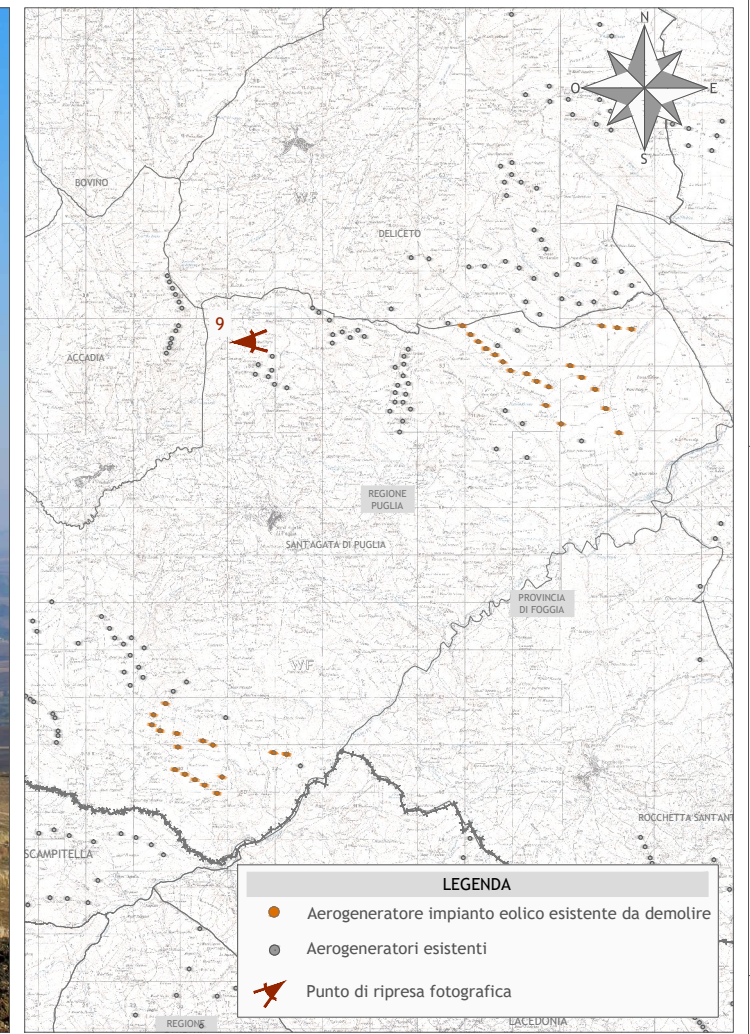
-  WTG xx Aerogeneratore impianto eolico (ammodernamento)
-  WTG xx_R Aerogeneratore **RIPOSIZIONATO** impianto eolico (ammodernamento)
-  Aerogeneratore impianto eolico esistente da demolire
-  Aerogeneratori esistenti
-  Limite comunale
-  Limite regionale
-  Punto di ripresa fotografica

Fotoinserimenti	Revisione	00
Punti di ripresa fotografica	Foglio	03 di 14

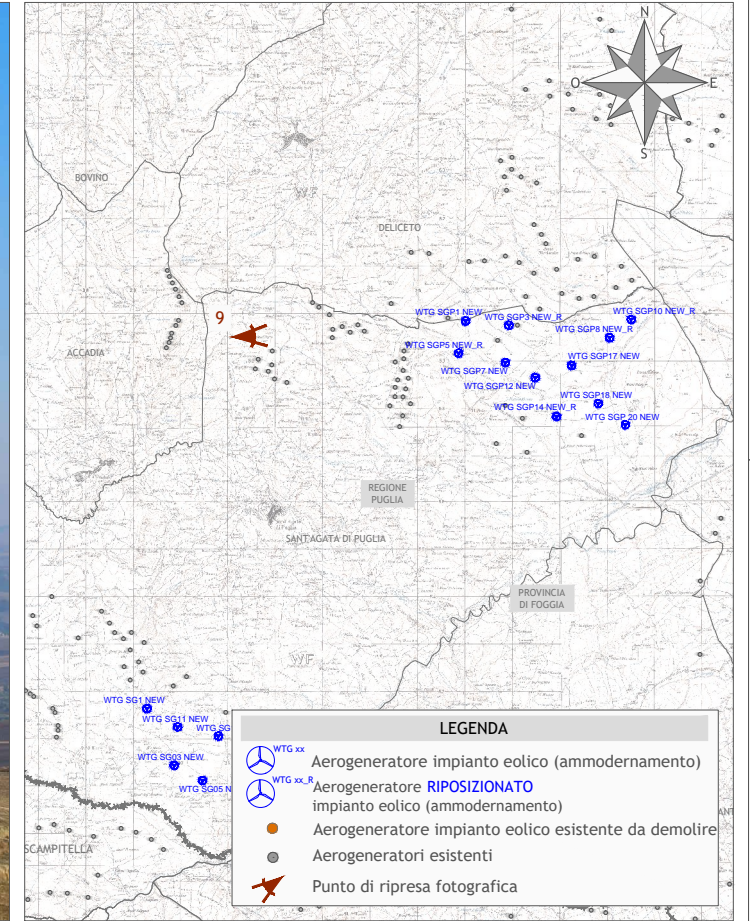
Punto di osservazione n° 9 (VISTA EST) - Distanza dalla torre più prossima 5 km
 /9a SP91ter, strada a valenza paesaggistica secondo il PPTR della Regione Puglia _ Comune di Sant'Agata di Puglia (FG)
 Stato di fatto



LEGENDA
 ✕ Aerogeneratore impianto eolico esistente da demolire

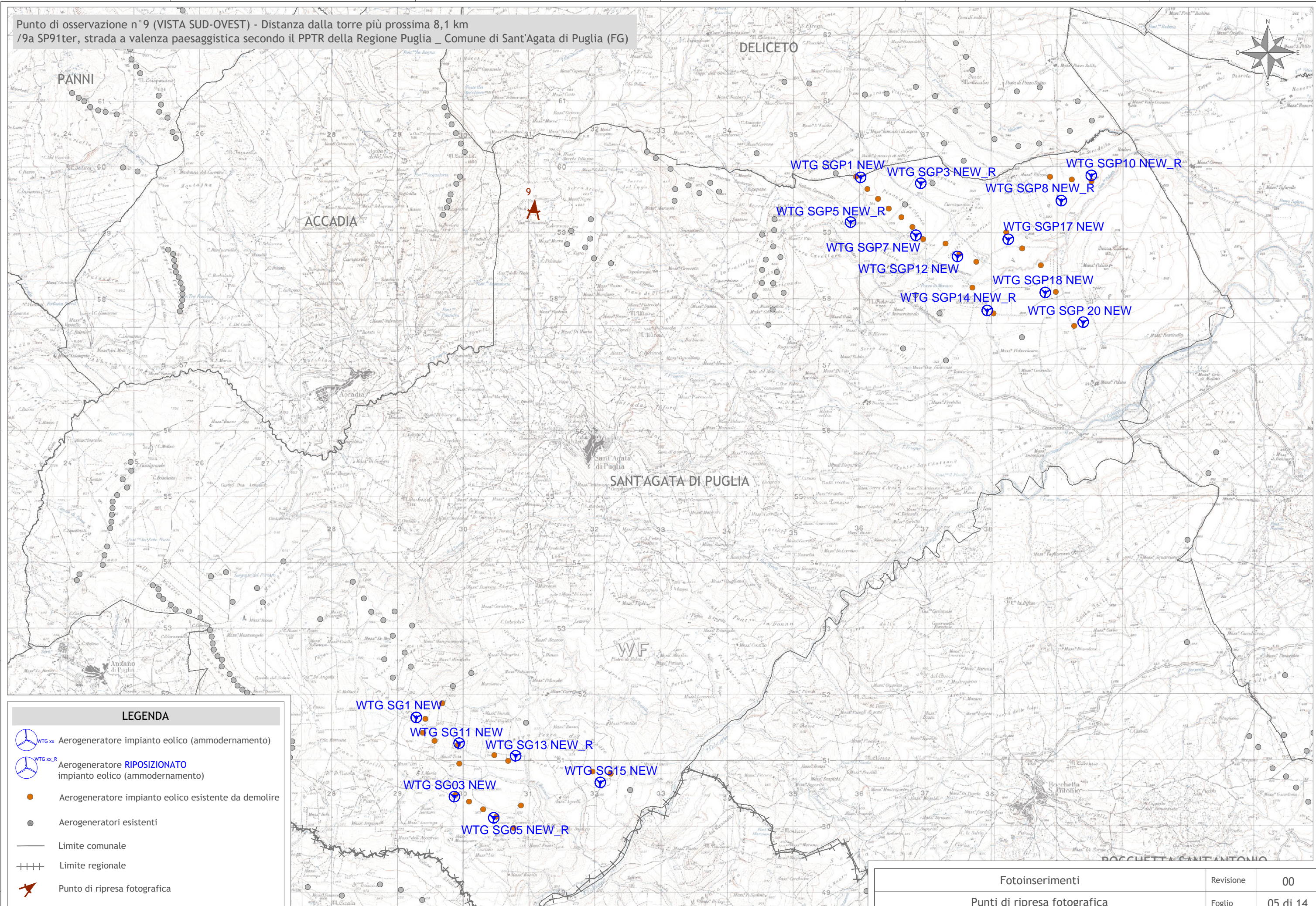


Punto di osservazione n° 9 (VISTA EST) - Distanza dalla torre più prossima 5 km
 /9a SP91ter, strada a valenza paesaggistica secondo il PPTR della Regione Puglia _ Comune di Sant'Agata di Puglia (FG)
 Simulazione con impianto eolico










Fotoinserimenti	Revisione	00
Punto di osservazione n° 9	Foglio	04 di 14

Punto di osservazione n°9 (VISTA SUD-OVEST) - Distanza dalla torre più prossima 8,1 km
 /9a SP91ter, strada a valenza paesaggistica secondo il PPTR della Regione Puglia _ Comune di Sant'Agata di Puglia (FG)

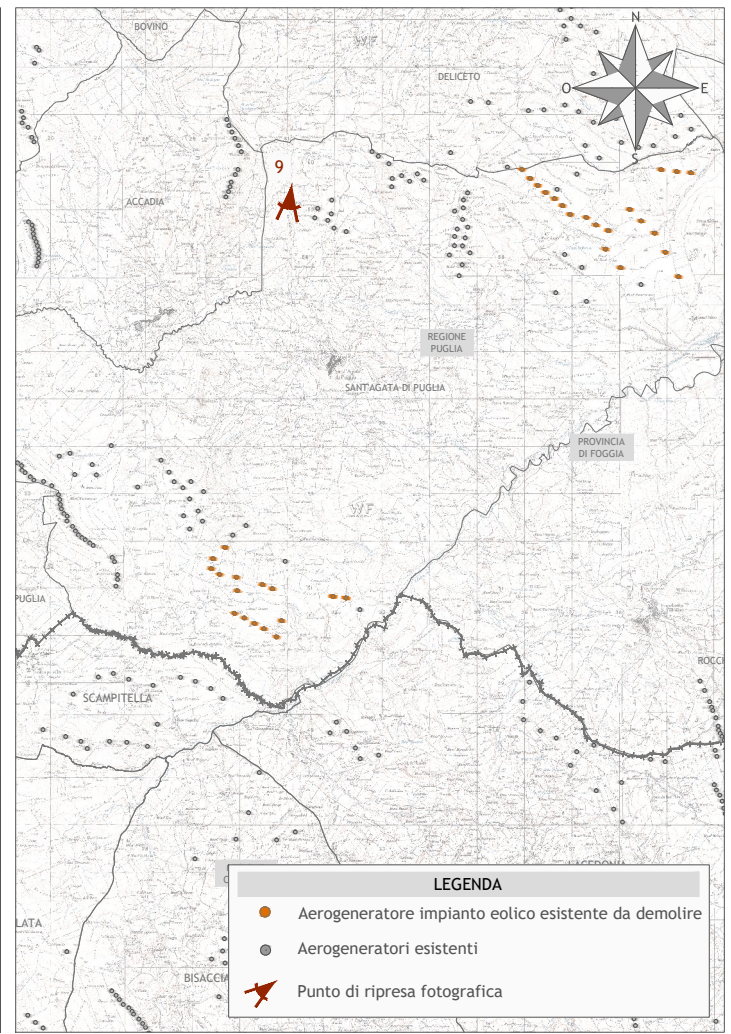
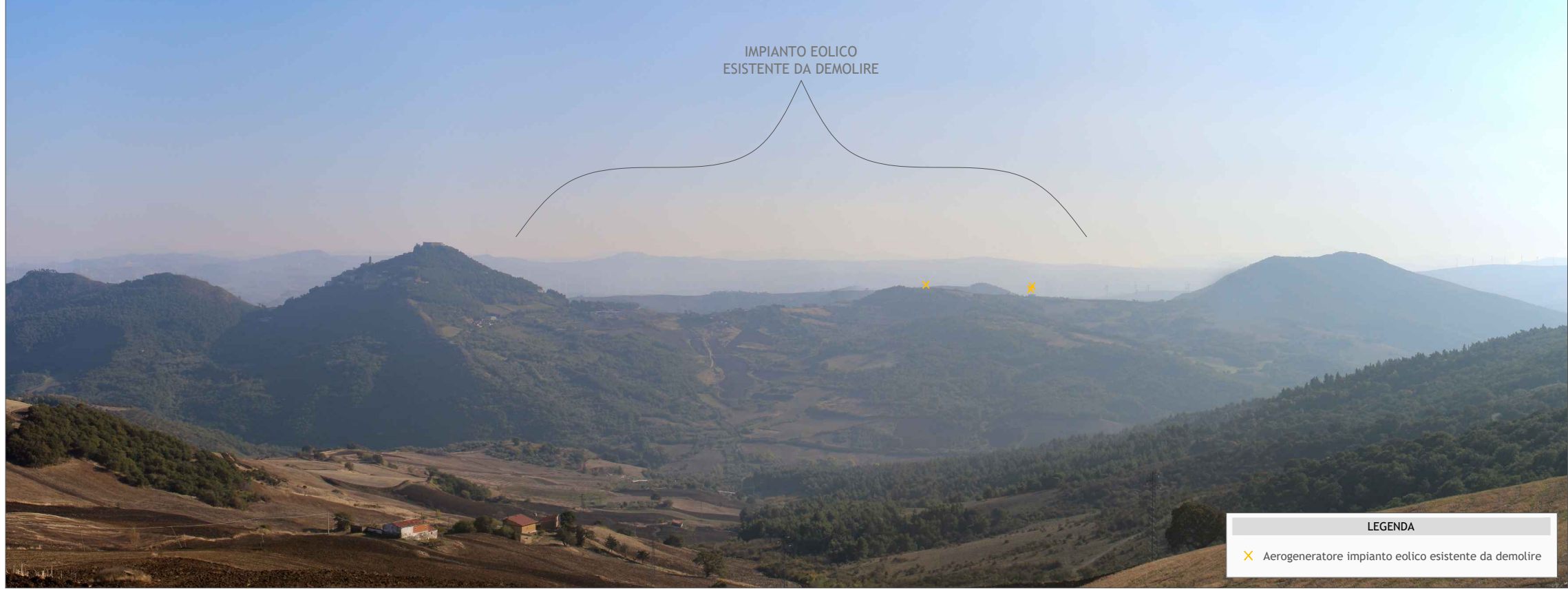


LEGENDA

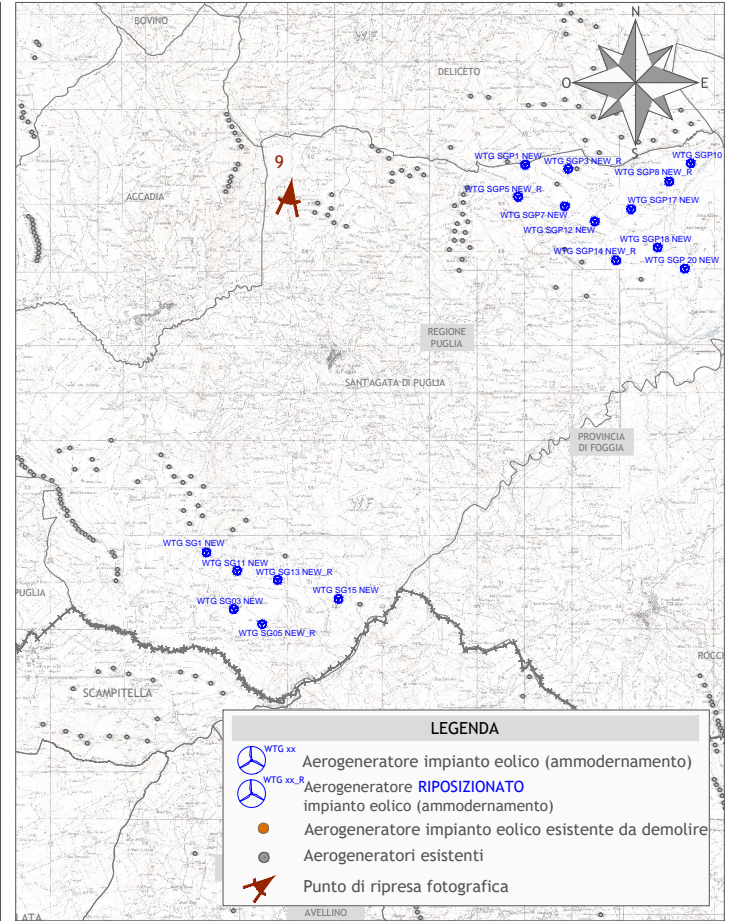
-  WTG xx Aerogeneratore impianto eolico (ammodernamento)
-  WTG xx_R Aerogeneratore **RIPOSIZIONATO** impianto eolico (ammodernamento)
-  Aerogeneratore impianto eolico esistente da demolire
-  Aerogeneratori esistenti
-  Limite comunale
-  Limite regionale
-  Punto di ripresa fotografica

Fotoinserimenti	Revisione	00
Punti di ripresa fotografica	Foglio	05 di 14

Punto di osservazione n° 9 (VISTA SUD-OVEST) - Distanza dalla torre più prossima 8,1 km
 /9a SP91ter, strada a valenza paesaggistica secondo il PPTR della Regione Puglia _ Comune di Sant'Agata di Puglia (FG)
 Stato di fatto

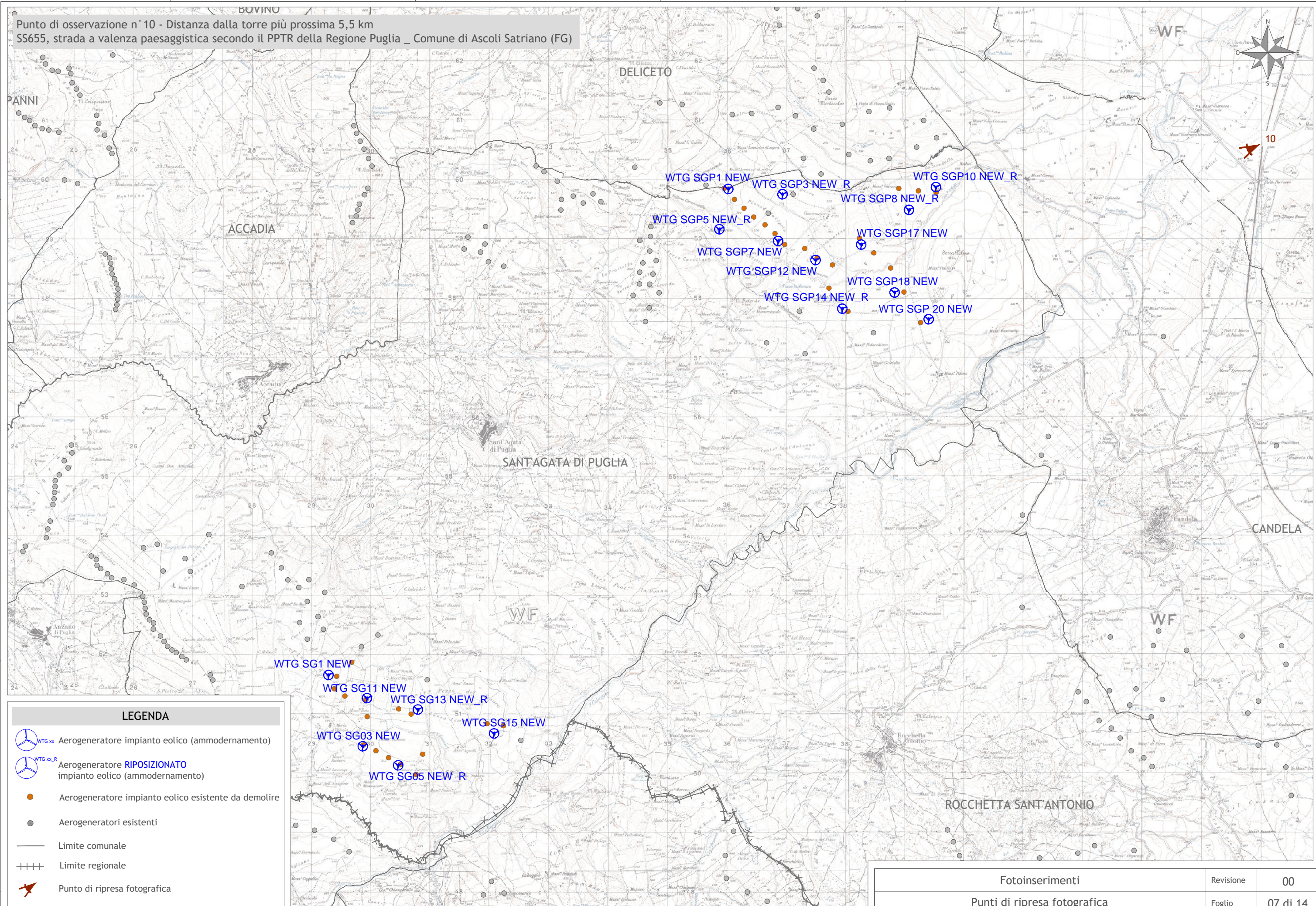


Punto di osservazione n° 9 (VISTA SUD-OVEST) - Distanza dalla torre più prossima 8,1 km
 /9a SP91ter, strada a valenza paesaggistica secondo il PPTR della Regione Puglia _ Comune di Sant'Agata di Puglia (FG)
 Simulazione con impianto eolico










Fotoinserimenti	Revisione	00
Punto di osservazione n° 9	Foglio	06 di 14

Punto di osservazione n° 10 - Distanza dalla torre più prossima 5,5 km
 SS655, strada a valenza paesaggistica secondo il PPTR della Regione Puglia _ Comune di Ascoli Satriano (FG)



LEGENDA

-  WTG xx Aerogeneratore impianto eolico (ammodernamento)
-  WTG xx_R Aerogeneratore **RIPOSIZIONATO** impianto eolico (ammodernamento)
-  Aerogeneratore impianto eolico esistente da demolire
-  Aerogeneratori esistenti
-  Limite comunale
-  Limite regionale
-  Punto di ripresa fotografica

Fotoinserimenti	Revisione	00
Punti di ripresa fotografica	Foglio	07 di 14

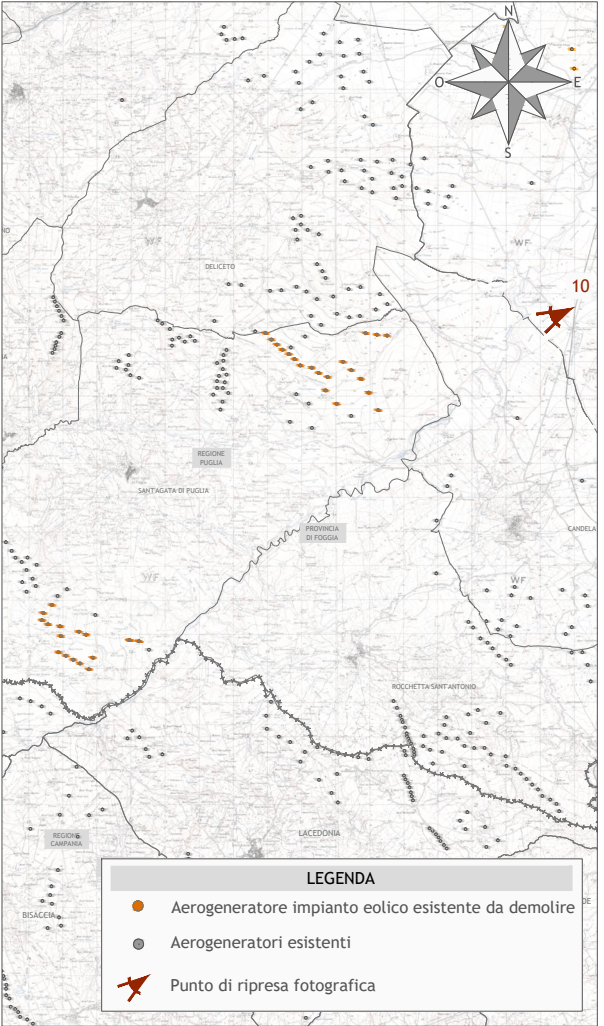
Punto di osservazione n° 10 - Distanza dalla torre più prossima 5,5 km
 SS655, strada a valenza paesaggistica secondo il PPTR della Regione Puglia _ Comune di Ascoli Satriano (FG)
 Stato di fatto

IMPIANTO EOLICO
 ESISTENTE DA DEMOLIRE



LEGENDA

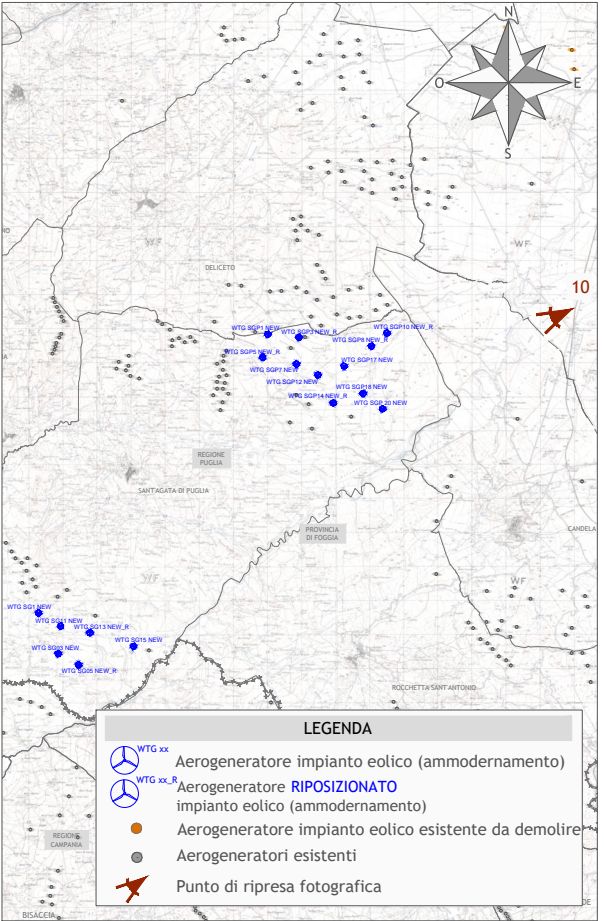
- X Aerogeneratore impianto eolico esistente da demolire



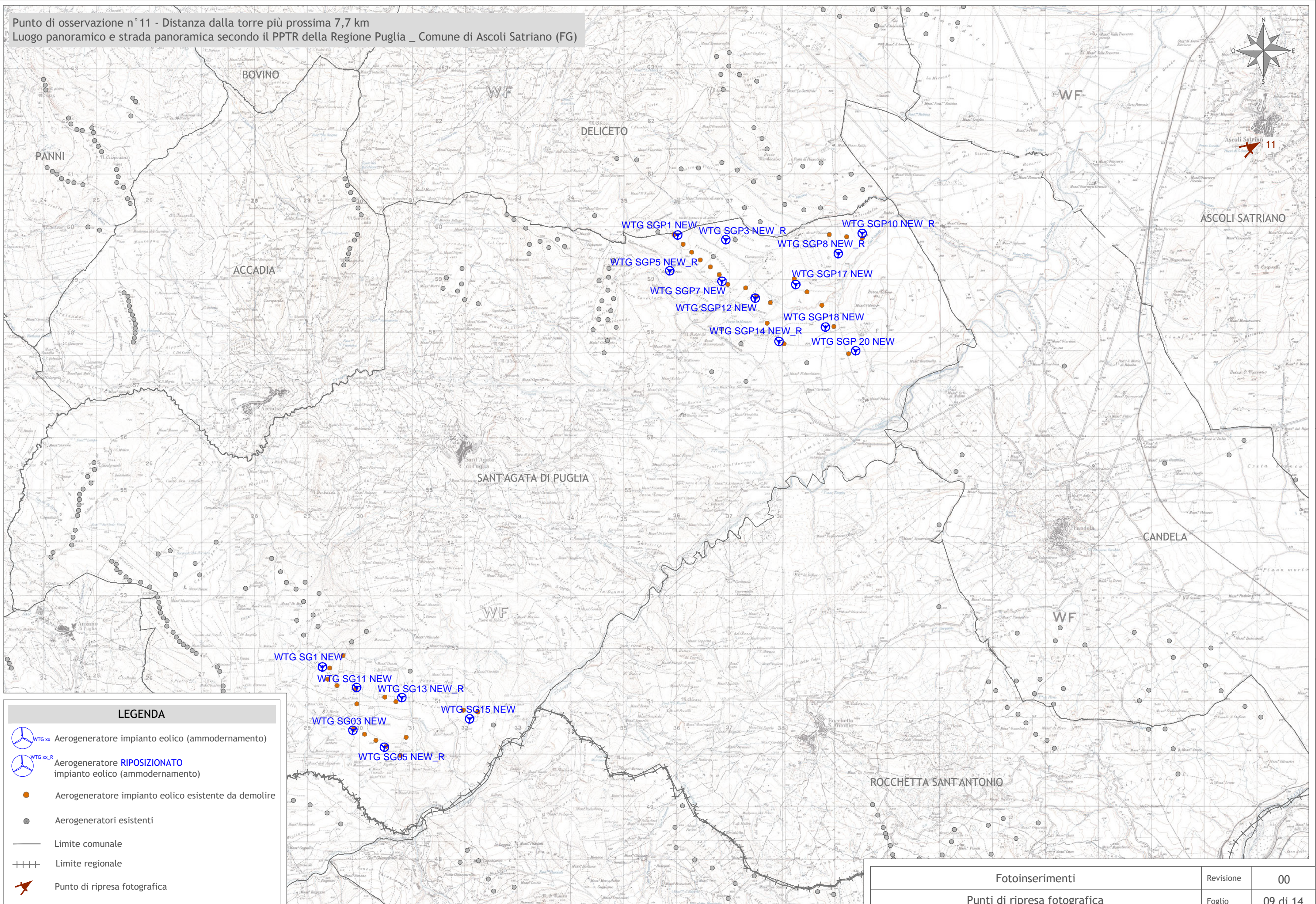
Punto di osservazione n° 10 - Distanza dalla torre più prossima 5,5 km
 SS655, strada a valenza paesaggistica secondo il PPTR della Regione Puglia _ Comune di Ascoli Satriano (FG)
 Simulazione con impianto eolico










Fotoinserimenti	Revisione	00
Punto di osservazione n° 10	Foglio	08 di 14



Punto di osservazione n° 11 - Distanza dalla torre più prossima 7,7 km
 Luogo panoramico e strada panoramica secondo il PPTR della Regione Puglia _ Comune di Ascoli Satriano (FG)

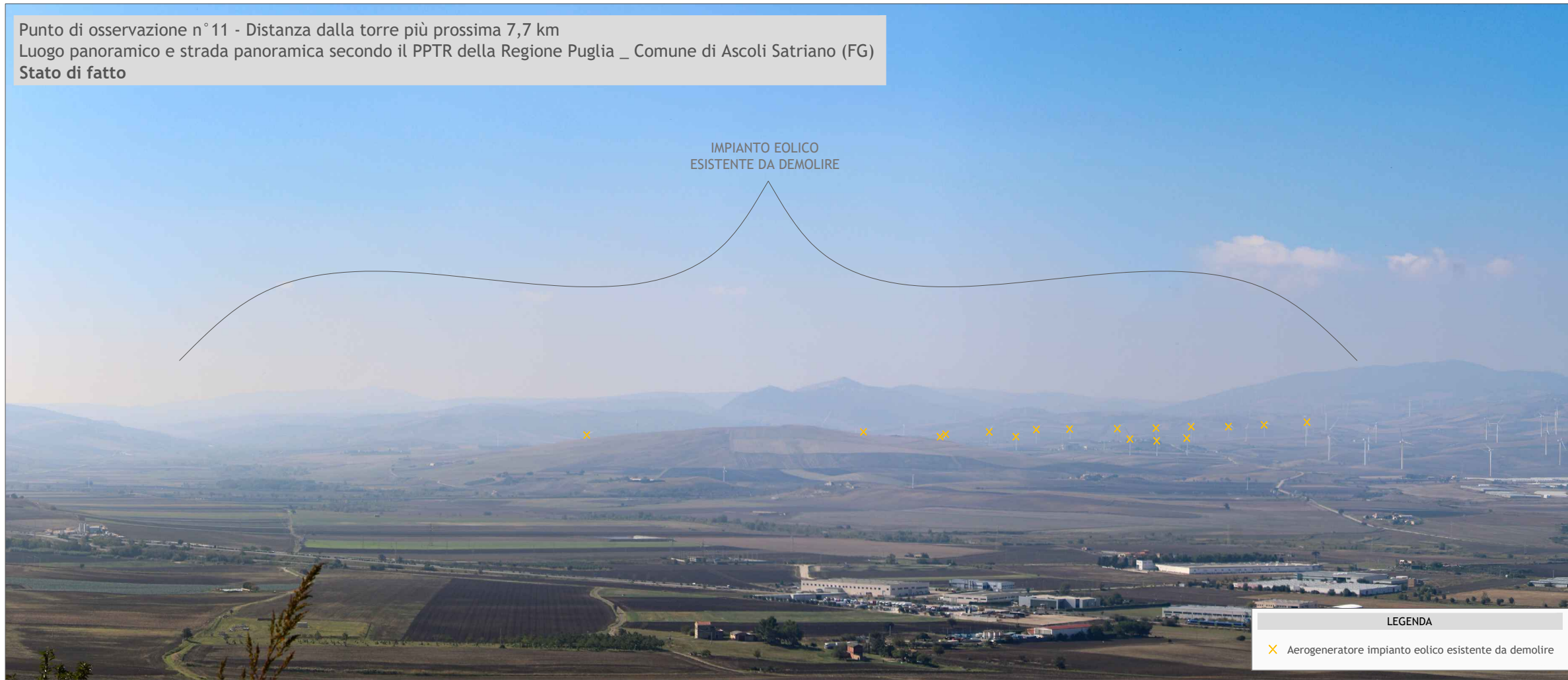


LEGENDA

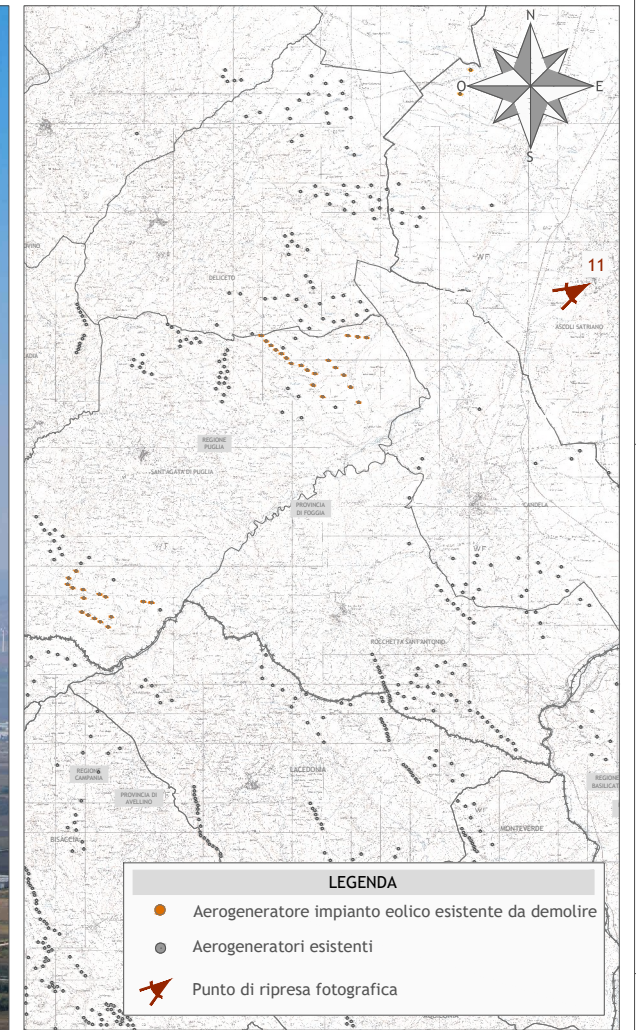
-  WTG xx Aerogeneratore impianto eolico (ammodernamento)
-  WTG xx_R Aerogeneratore **RIPOSIZIONATO** impianto eolico (ammodernamento)
-  Aerogeneratore impianto eolico esistente da demolire
-  Aerogeneratori esistenti
-  Limite comunale
-  Limite regionale
-  Punto di ripresa fotografica

Fotoinserimenti	Revisione	00
Punti di ripresa fotografica	Foglio	09 di 14

Punto di osservazione n° 11 - Distanza dalla torre più prossima 7,7 km
 Luogo panoramico e strada panoramica secondo il PPTR della Regione Puglia _ Comune di Ascoli Satriano (FG)
Stato di fatto

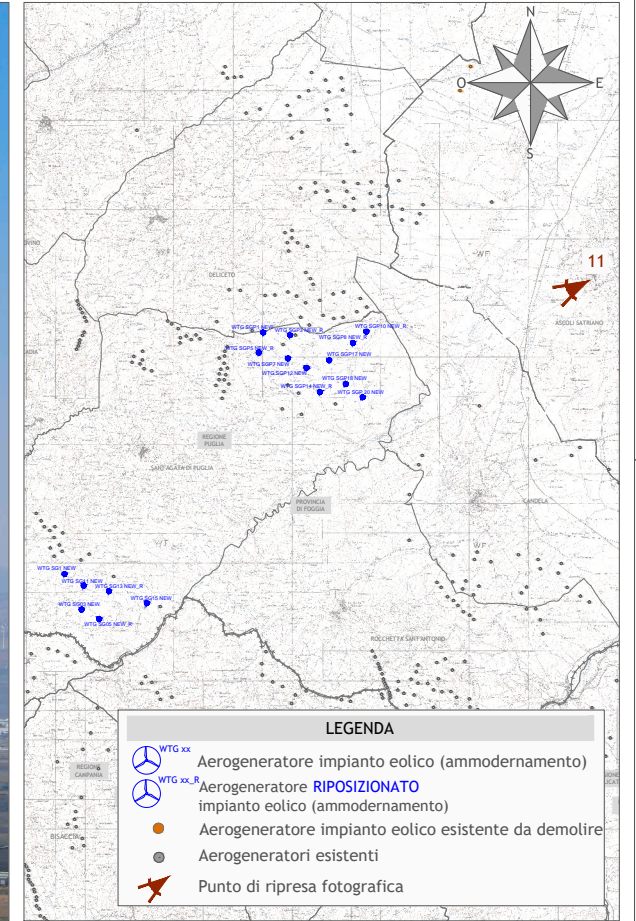
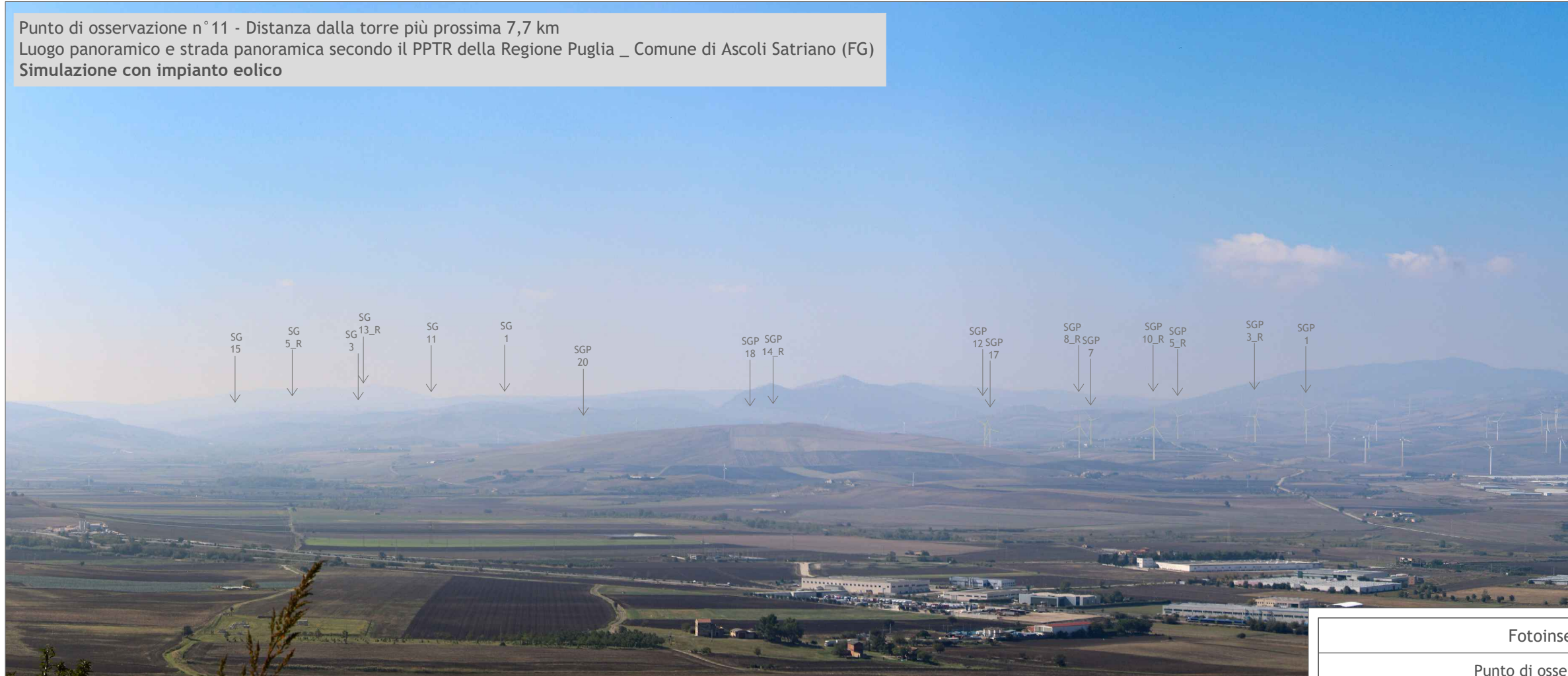


LEGENDA
 X Aerogeneratore impianto eolico esistente da demolire



LEGENDA
 ● Aerogeneratore impianto eolico esistente da demolire
 ● Aerogeneratori esistenti
 ↗ Punto di ripresa fotografica

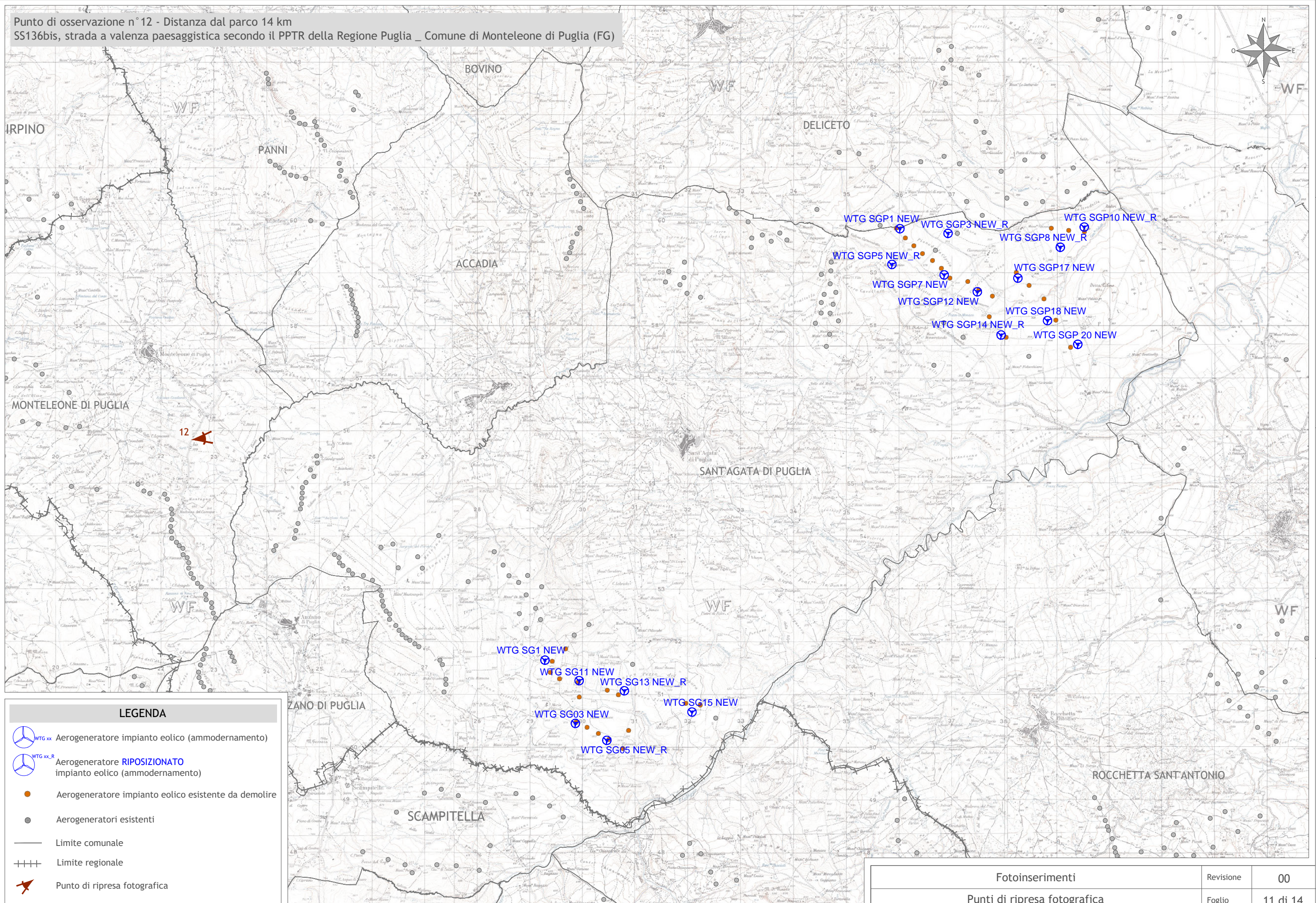
Punto di osservazione n° 11 - Distanza dalla torre più prossima 7,7 km
 Luogo panoramico e strada panoramica secondo il PPTR della Regione Puglia _ Comune di Ascoli Satriano (FG)
Simulazione con impianto eolico










LEGENDA
 ● Aerogeneratore impianto eolico (ammodernamento) impianto eolico (ammodernamento)
 ● Aerogeneratore **RIPOSIZIONATO** impianto eolico (ammodernamento)
 ● Aerogeneratore impianto eolico esistente da demolire
 ● Aerogeneratori esistenti
 ↗ Punto di ripresa fotografica

Fotoinserimenti	Revisione	00
Punto di osservazione n° 11	Foglio	10 di 14

Punto di osservazione n° 12 - Distanza dal parco 14 km
 SS136bis, strada a valenza paesaggistica secondo il PPTR della Regione Puglia _ Comune di Monteleone di Puglia (FG)

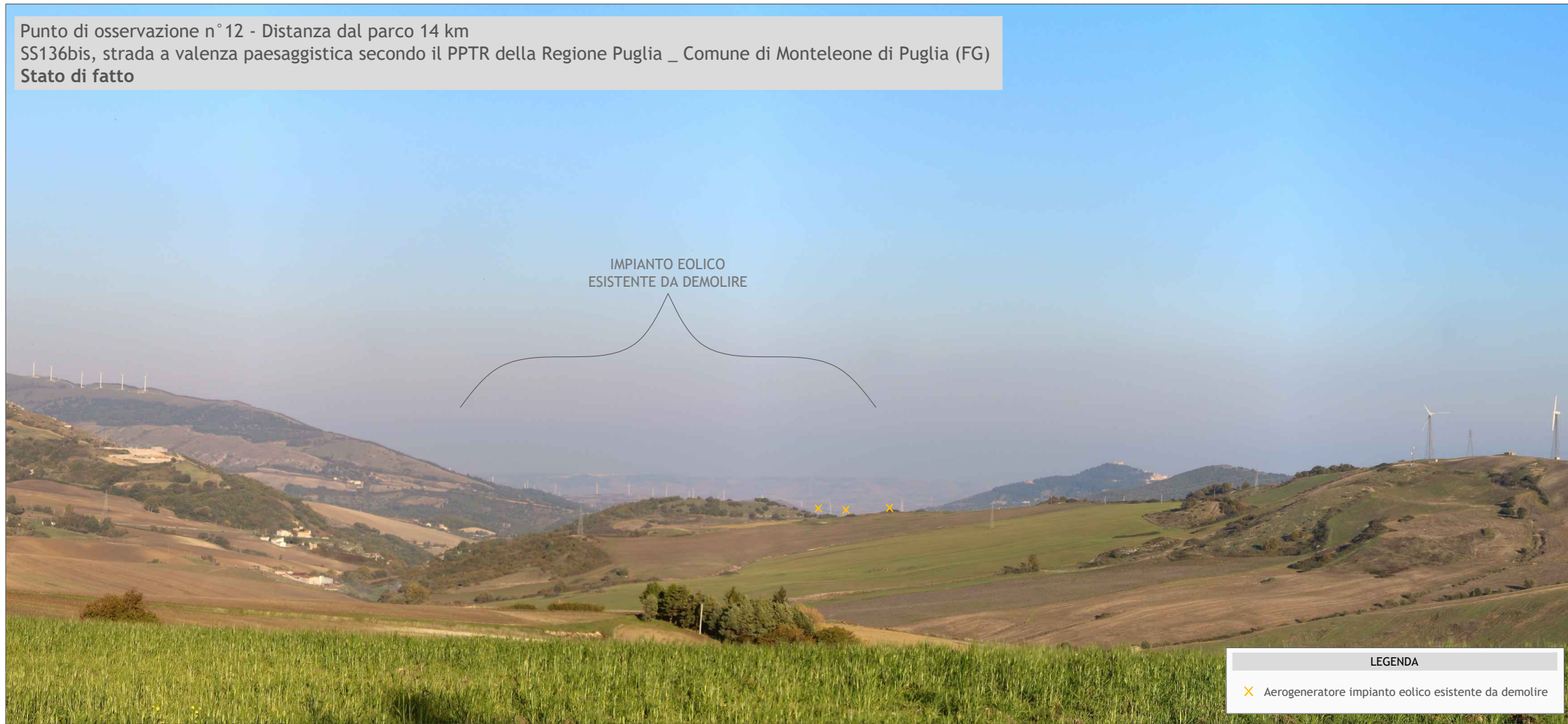


LEGENDA

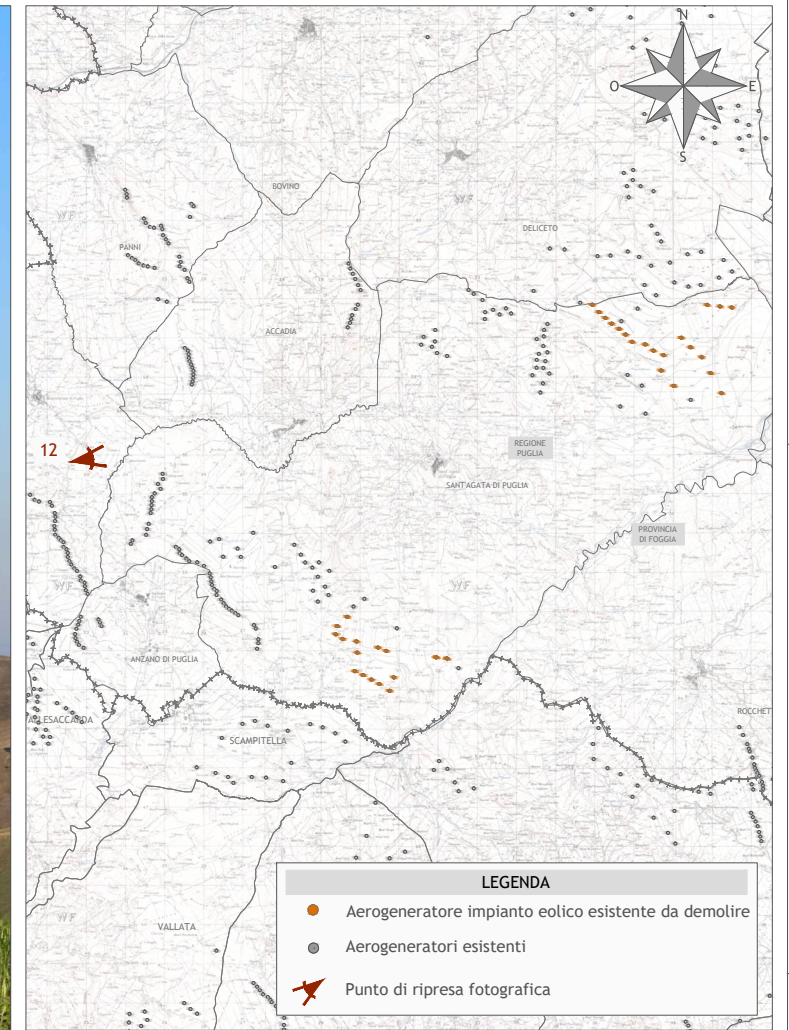
-  WTG xx Aerogeneratore impianto eolico (ammodernamento)
-  WTG xx_R Aerogeneratore **RIPOSIZIONATO** impianto eolico (ammodernamento)
-  Aerogeneratore impianto eolico esistente da demolire
-  Aerogeneratori esistenti
-  Limite comunale
-  Limite regionale
-  Punto di ripresa fotografica

Fotoinserimenti	Revisione	00
Punti di ripresa fotografica	Foglio	11 di 14

Punto di osservazione n° 12 - Distanza dal parco 14 km
 SS136bis, strada a valenza paesaggistica secondo il PPTR della Regione Puglia _ Comune di Monteleone di Puglia (FG)
 Stato di fatto

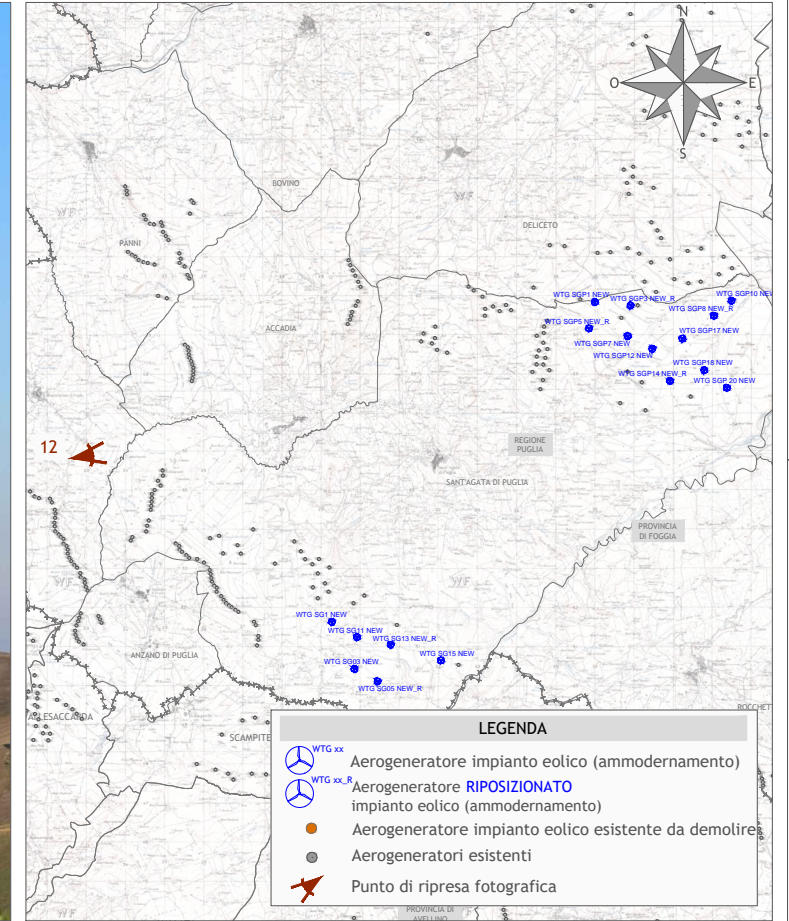


LEGENDA
 ✕ Aerogeneratore impianto eolico esistente da demolire



LEGENDA
 ● Aerogeneratore impianto eolico esistente da demolire
 ● Aerogeneratori esistenti
 ➤ Punto di ripresa fotografica

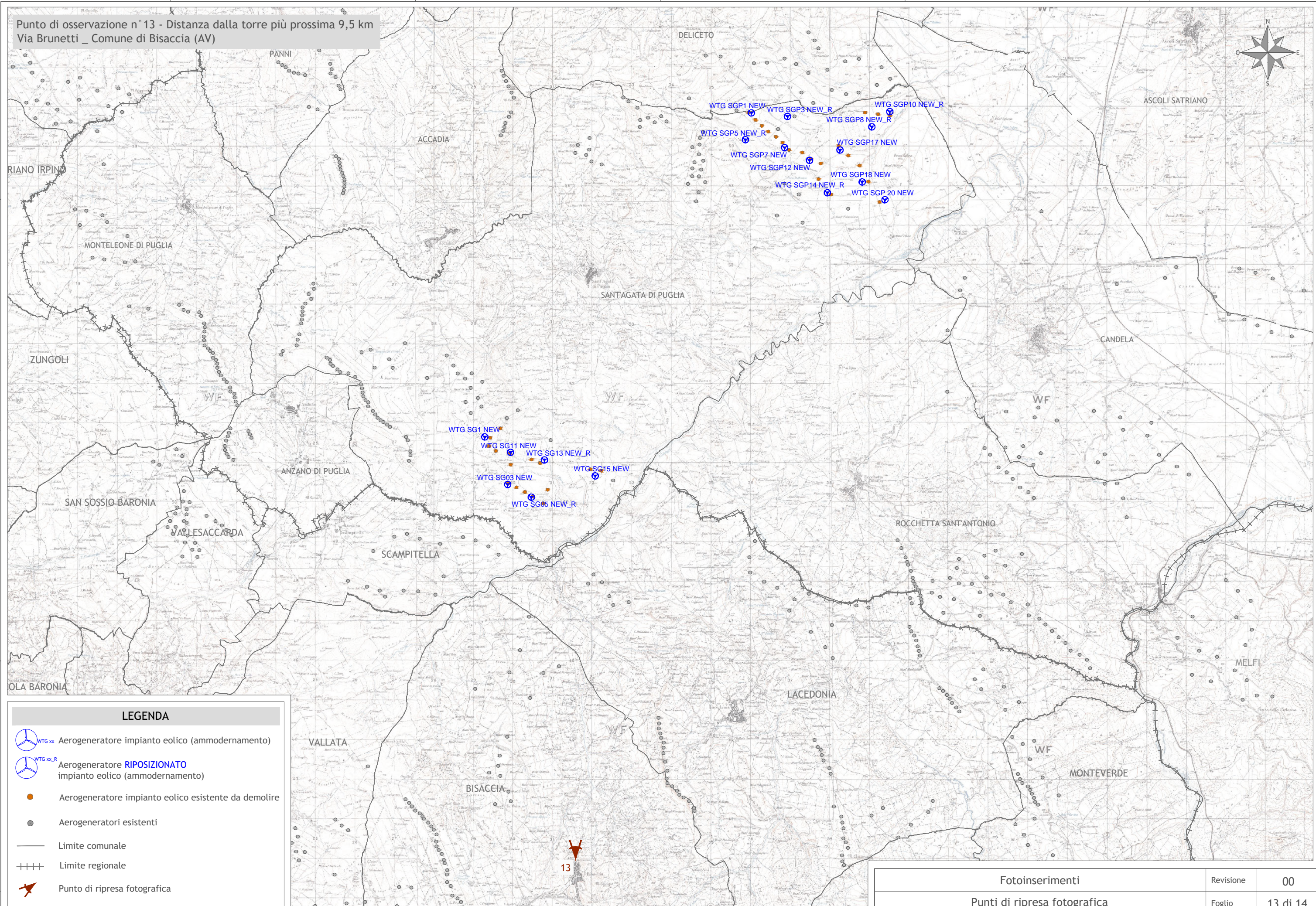
Punto di osservazione n° 12 - Distanza dal parco 14 km
 SS136bis, strada a valenza paesaggistica secondo il PPTR della Regione Puglia _ Comune di Monteleone di Puglia (FG)
 Simulazione con impianto eolico










LEGENDA
 ● WTG xx Aerogeneratore impianto eolico (ammodernamento)
 ● WTG xx_R Aerogeneratore RIPOSIZIONATO (ammodernamento)
 ● Aerogeneratore impianto eolico esistente da demolire
 ● Aerogeneratori esistenti
 ➤ Punto di ripresa fotografica

Fotoinserimenti	Revisione	00
Punto di osservazione n° 12	Foglio	12 di 14

Punto di osservazione n° 13 - Distanza dalla torre più prossima 9,5 km
Via Brunetti _ Comune di Bisaccia (AV)

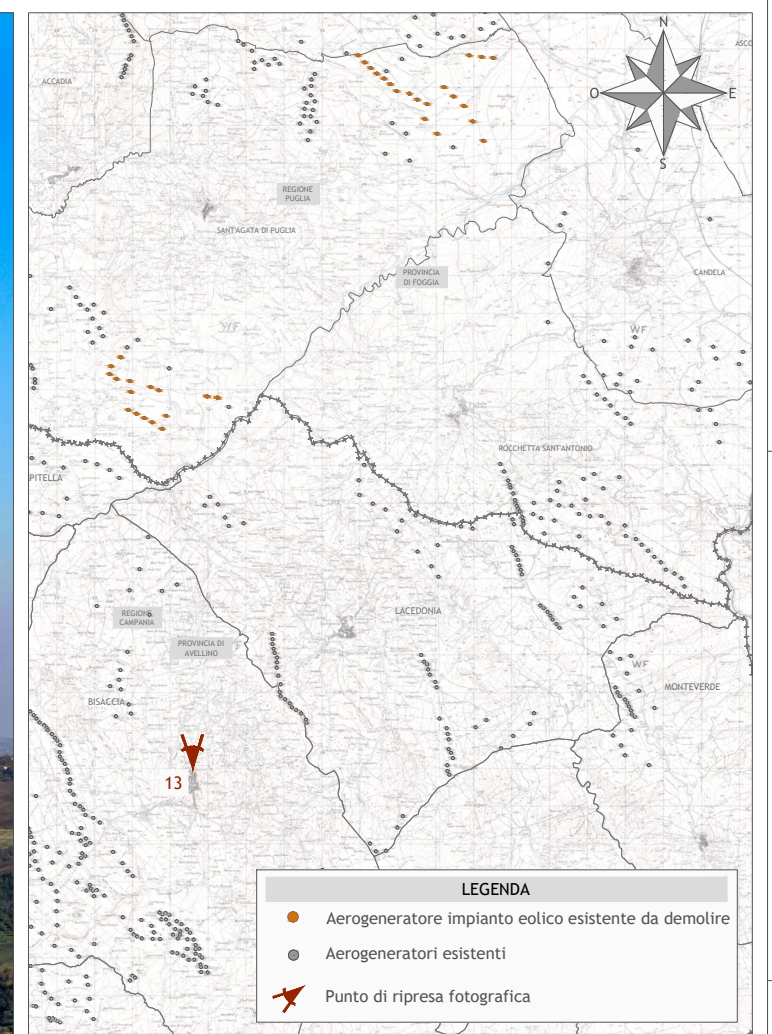


LEGENDA

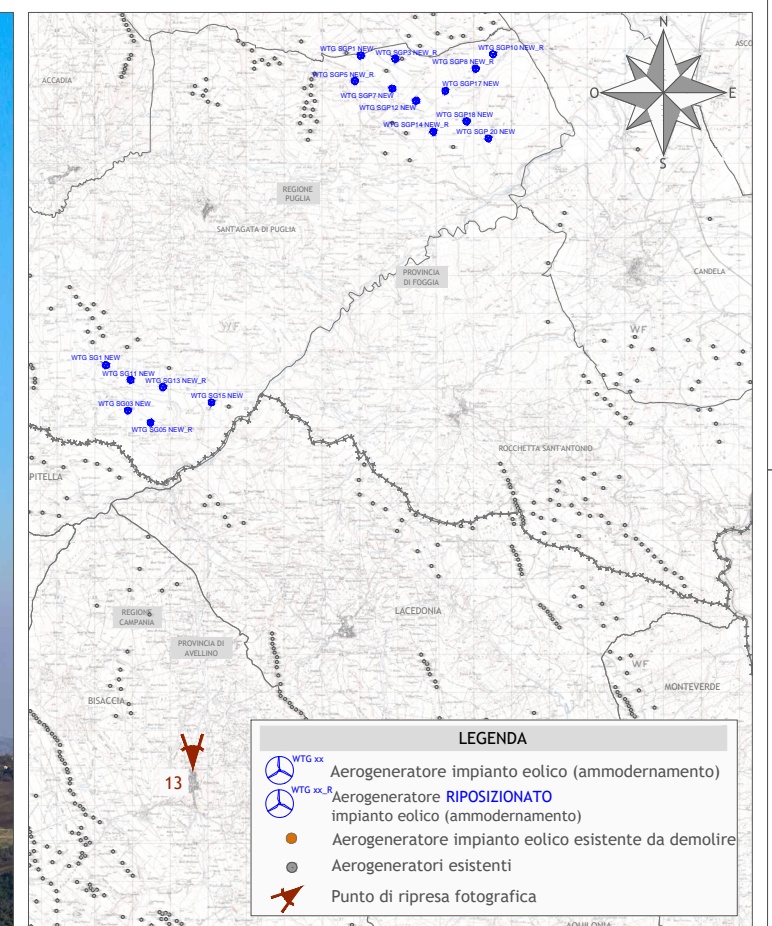
-  WTG xx Aerogeneratore impianto eolico (ammodernamento)
-  WTG xx_R Aerogeneratore **RIPOSIZIONATO** impianto eolico (ammodernamento)
-  Aerogeneratore impianto eolico esistente da demolire
-  Aerogeneratori esistenti
-  Limite comunale
-  Limite regionale
-  Punto di ripresa fotografica

Fotoinserimenti	Revisione	00
Punti di ripresa fotografica	Foglio	13 di 14

Punto di osservazione n° 13 - Distanza dalla torre più prossima 9,5 km
Via Brunetti _ Comune di Bisaccia (AV)
Stato di fatto



Punto di osservazione n° 13 - Distanza dalla torre più prossima 9,5 km
Via Brunetti _ Comune di Bisaccia (AV)
Simulazione con impianto eolico



Fotoinserimenti	Revisione	00
Punto di osservazione n° 13	Foglio	14 di 14