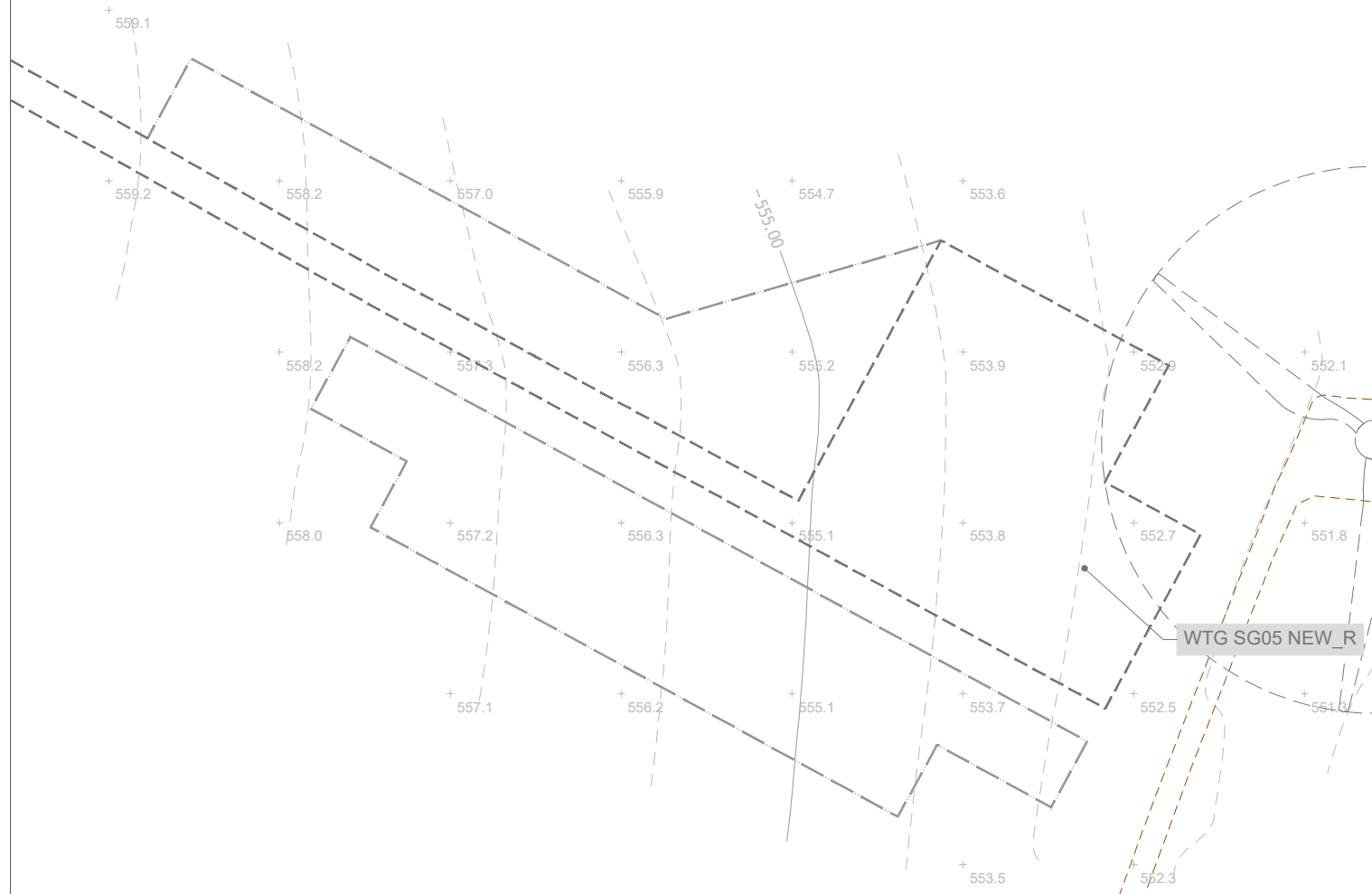
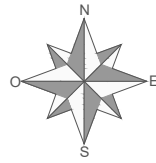


PLANIMETRIA
Scala 1:1.000



LEGENDA

- Limite intervento Piazzola e viabilità di ripristino
- Limite intervento Piazzola e viabilità di costruzione
- Viabilità sterrata
- WTG esistente



Regione Puglia
Provincia di Foggia
Comuni di Sant'Agata di Puglia e Accadia



Proposta di ammodernamento complessivo ("repowering") del "Parco Eolico Sant'Agata" esistente da 72MW, con smantellamento degli attuali 36 aerogeneratori e sostituzione in riduzione degli stessi con l'installazione di 17 aerogeneratori, per una potenza totale definitiva di 115,6 MW

Titolo
1MTGFJ4_RilievoPlanoaltimetrico_14
RILIEVO PLANO ALTIMETRICO DELLE AREE DI INTERVENTO - WTG SG5 NEW_R

Scala 1:1.000	Formato Stampa A3	Numero documento					
	Foglio 1 di 1	Commessa 224302	Fase D	Tipo doc. D	Progr. doc. 0144	Rev. 01	

Proponente

FRI-EL
FRI-EL S. AGATA S.R.L.
Piazza del Grano 3
39100 Bolzano (BZ)
fri-el_s.agata@legalmail.it
P. Iva/Cod. Fisc. 02380420212

PROGETTO DEFINITIVO

Progettazione

PROGETTO ENERGIA S.R.L.
Via Cardito, 202 | 83031 | Ariano Irpino (AV)
Tel. +39 0825 891313
www.progettoenergia.biz - info@progettoenergia.biz
SERVIZI DI INGEGNERIA INTEGRATI
INTEGRATED ENGINEERING SERVICES

Progettista



Sul presente elaborato sussiste il DIRITTO di PROPRIETA'. Qualsiasi utilizzo non preventivamente autorizzato sarà perseguito ai sensi della normativa vigente.

Rev.	Data	Descrizione revisione	Redatto	Controllato	Approvato
00	28.09.2022	EMISSIONE PER AUTORIZZAZIONE	M. PIZZULO	G. LO RUSSO	M. LO RUSSO
01	12.02.2024	AGGIORNAMENTO LAYOUT	S. SCOPPETTUOLO E. LO BUONO	L. CONTE	G. LO RUSSO