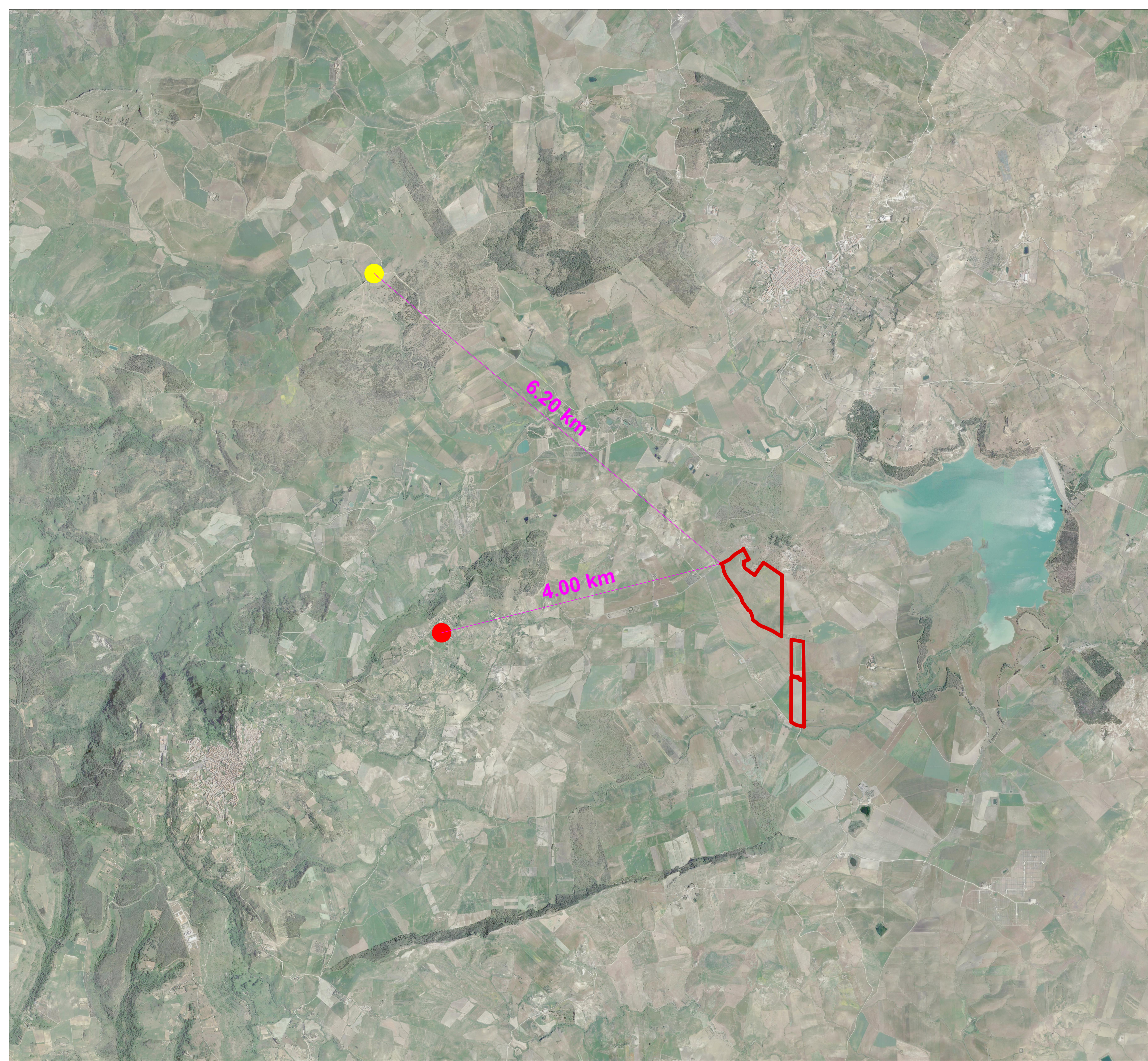


DATI IMPIANTO	
NOME IMPIANTO	AIDONE-GIRESI
LOCALITA'	Aidone
PROVINCIA	Enna
POTENZA IMPIANTO	30.018,68 kWp
MODULI	44.804 Da 0.67 kWp
SUP. CAPTANTE	138.892,40 mq
COORDINATE	Lat. 37° 26' 5.36" N ; Long. 14° 32' 39.30" E
QUOTA	275 s.l.m.
TIPOLOGIA	IMPIANTO FOTOVOLTAICO A INSEGUIMENTO MONOASSIALE
VIABILITA'	STRADA STATALE 288
AREA IMPIANTO	705.665 mq

Legenda	
Piano di Tutela del Patrimonio (Geositi)	
●	Geosito internazionale
●	Geosito nazionale
●	Geosito Regionale
●	Geosito Locale



REGIONE SICILIA
 PROVINCIA DI ENNA
 COMUNE DI AIDONE

OGGETTO
 Progetto di un Impianto Agro-fotovoltaico denominato "Aidone-Giresi" da realizzarsi nel Comune di Aidone (EN) e delle relative opere di connessione nei Comuni di Aidone (EN), Raddusa e Ramacca (CT)

PROPONENTE
 Edison Rinnovabili S.p.A.
 Foro Buonaparte, 31
 20121 Milano



TITOLO
 Inquadramento
 PIANO DI TUTELA DEL
 PATRIMONIO (GEOSITI)

PROGETTISTA
 Pietro ing. Zarbo
 Via Giovanni XXIII, 12
 92100 Agrigento
 p.iva: 02302580846



CODICE ELABORATO
ELA001
 SCALA 1:25.000

N° Rev.	DESCRIZIONE REVISIONE	DATA	ELABORATO	VERIFICATO	APPROVATO
0	Prima emissione	10/11/23	Arch. S. Lo Bello	Ing. P. Zarbo	Edison Rinnovabili S.p.A.

Rif. PROGETTO
 N. _____

NOME FILE DI STAMPA
 TAVI_Inquadramento su
 PIANO DI TUTELA DEL PATRIMONIO
 (GEOSITI)
 SCALA DI STAMPA DA FILE