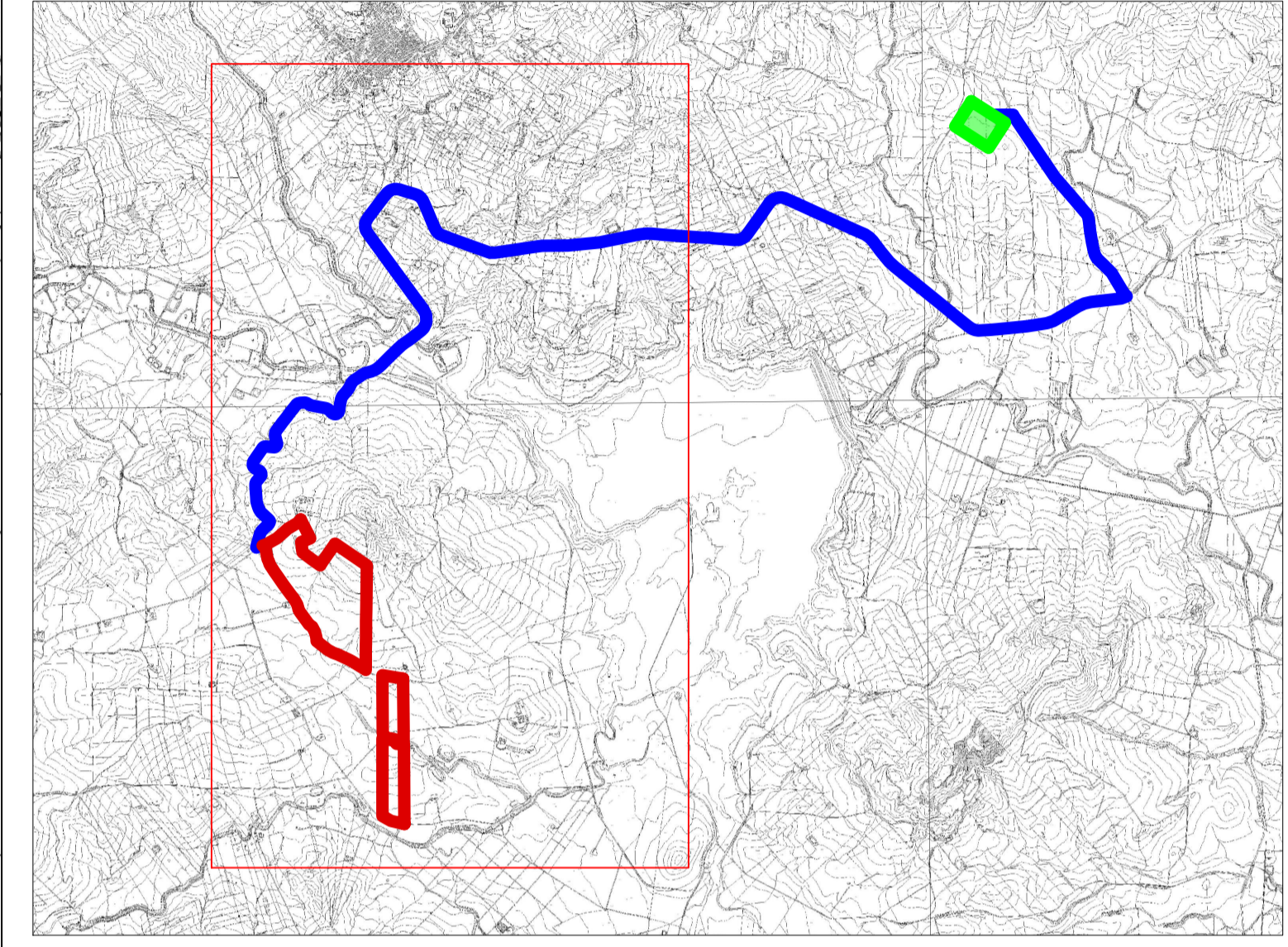


DATI IMPIANTO	
NOME IMPIANTO	AIDONE-GIRESI
LOCALITA'	Aidone
PROVINCIA	Enna
POTENZA IMPIANTO	30.018,68 kWp
MODULI	44.804 Da 0.67 kWp
SUP. CAPTANTE	138.892,40 mq
COORDINATE	Lat. 37° 26' 5.36" N ; Long. 14° 32' 39.30" E
QUOTA	275 s.l.m.
TIPOLOGIA	IMPIANTO FOTOVOLTAICO A INSEGUIMENTO MONOASSIALE
VIABILITA'	STRADA STATALE 288
AREA IMPIANTO	705.665 mq

Legenda	
	Area a disposizione per Impianto "AIDONE-GIRESI"
	Nuovo Cavidotto
	Nuova SE 380/150/36kV "RADDUSA 380"



REGIONE SICILIA
 PROVINCIA DI ENNA
 COMUNE DI AIDONE

OGGETTO
 Progetto di un Impianto Agro-fotovoltaico denominato "Aidone-Giresi" da realizzarsi nel Comune di Aidone (EN) e delle relative opere di connessione nei Comuni di Aidone (EN), Raddusa e Ramacca (CT)

PROPONENTE
Edison Rinnovabili S.p.A.
 Foro Buonaparte, 31
 20121 Milano

TITOLO
 Inquadramento
 CTR

PROGETTISTA
Pietro ing. Zarbo
 Via Giovanni XXIII, 12
 92100 Agrigento
 p.iva: 02302580846

CODICE ELABORATO
ELA003.1
 SCALA 1:10.000

#/Rev	DESCRIZIONE REVISIONE	DATA	ELABORATO	VERIFICATO	APPROVATO
0	Prima emissione	10/11/23	Arch. S. Lo Bello	Ing. P. Zarbo	Edison Rinnovabili S.p.A.

Rif. PROGETTO
 N. _____

NOME FILE DI STAMPA
 TAV03_1_Inquadramento su CTR
 SCALA DI STAMPA DA FILE