




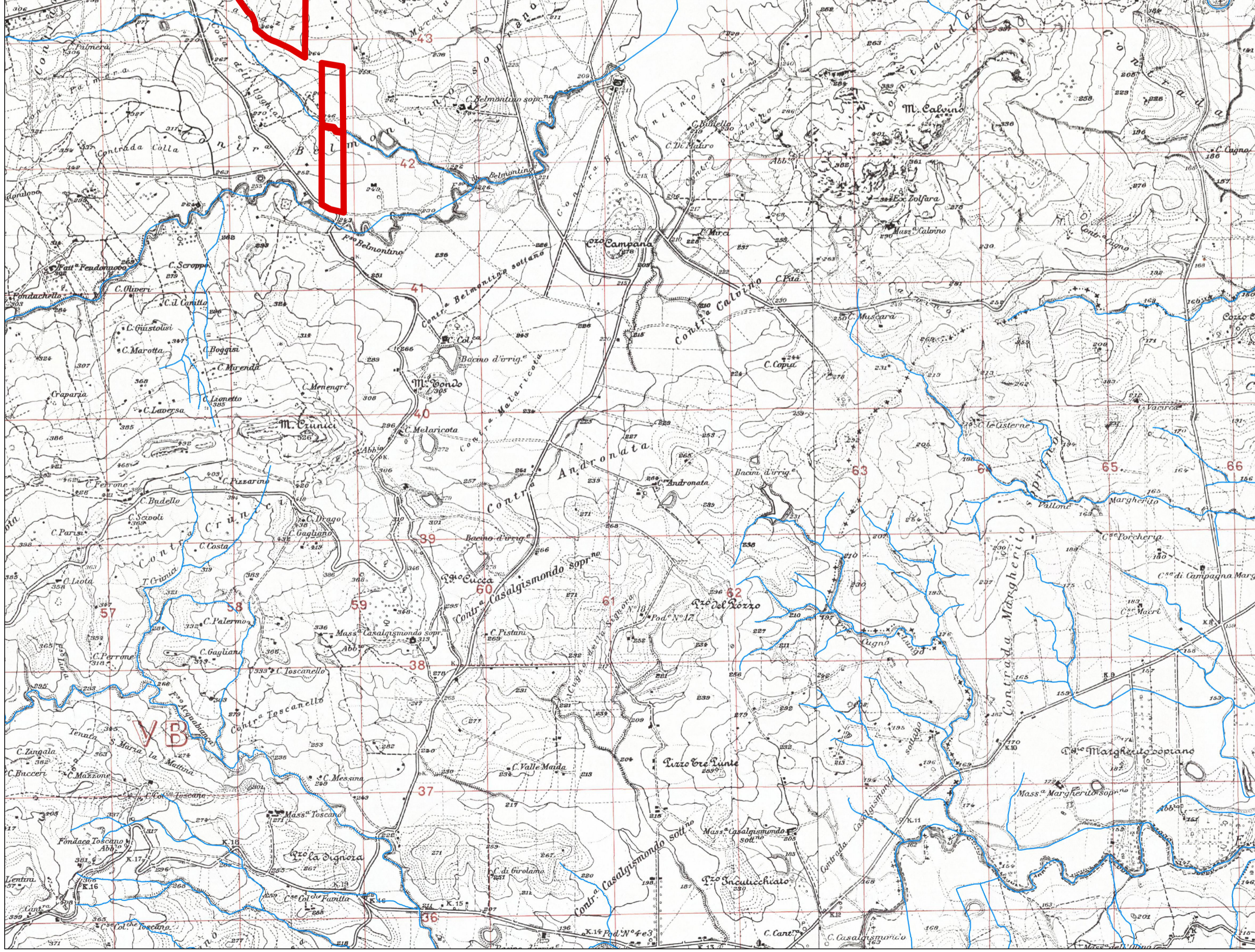
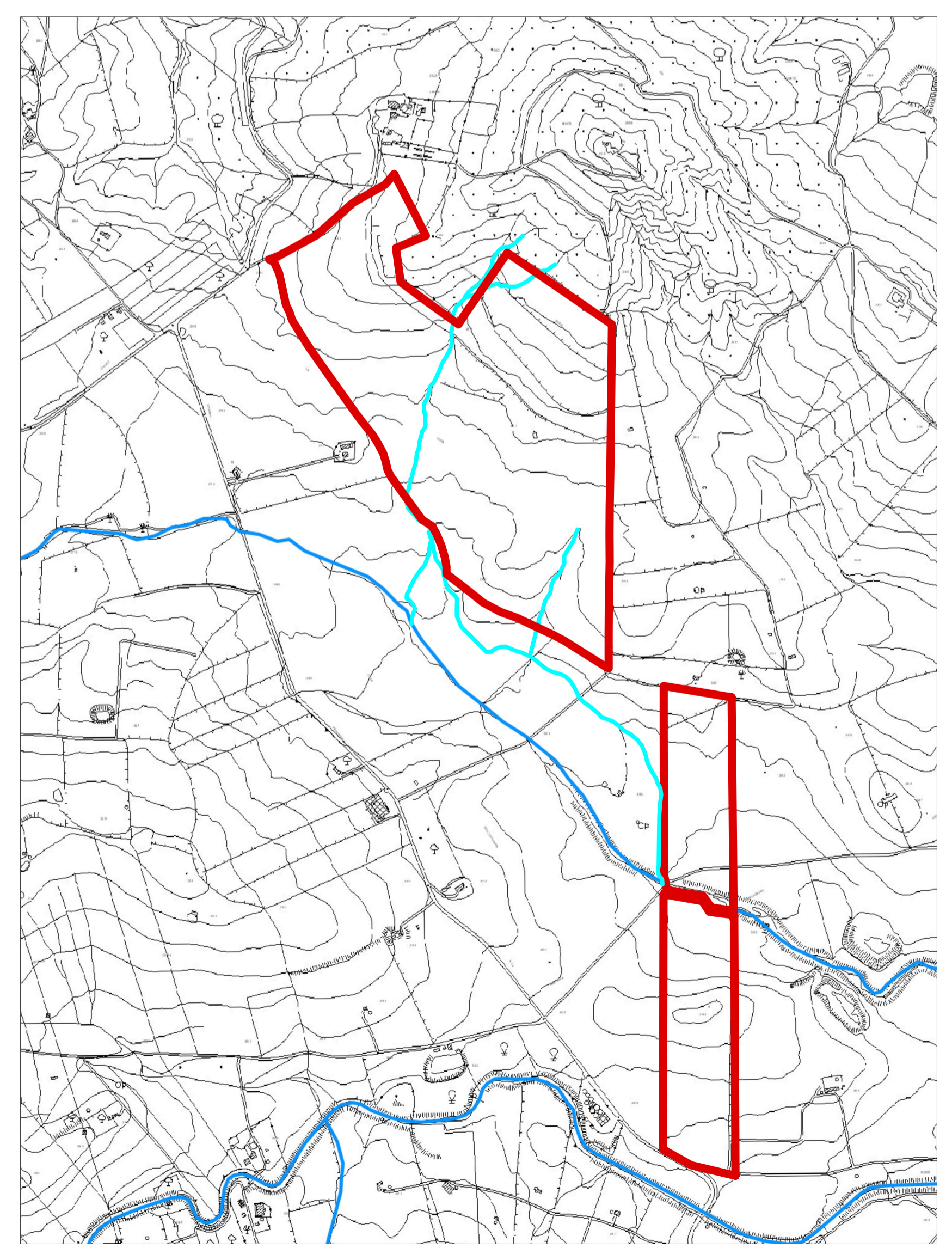
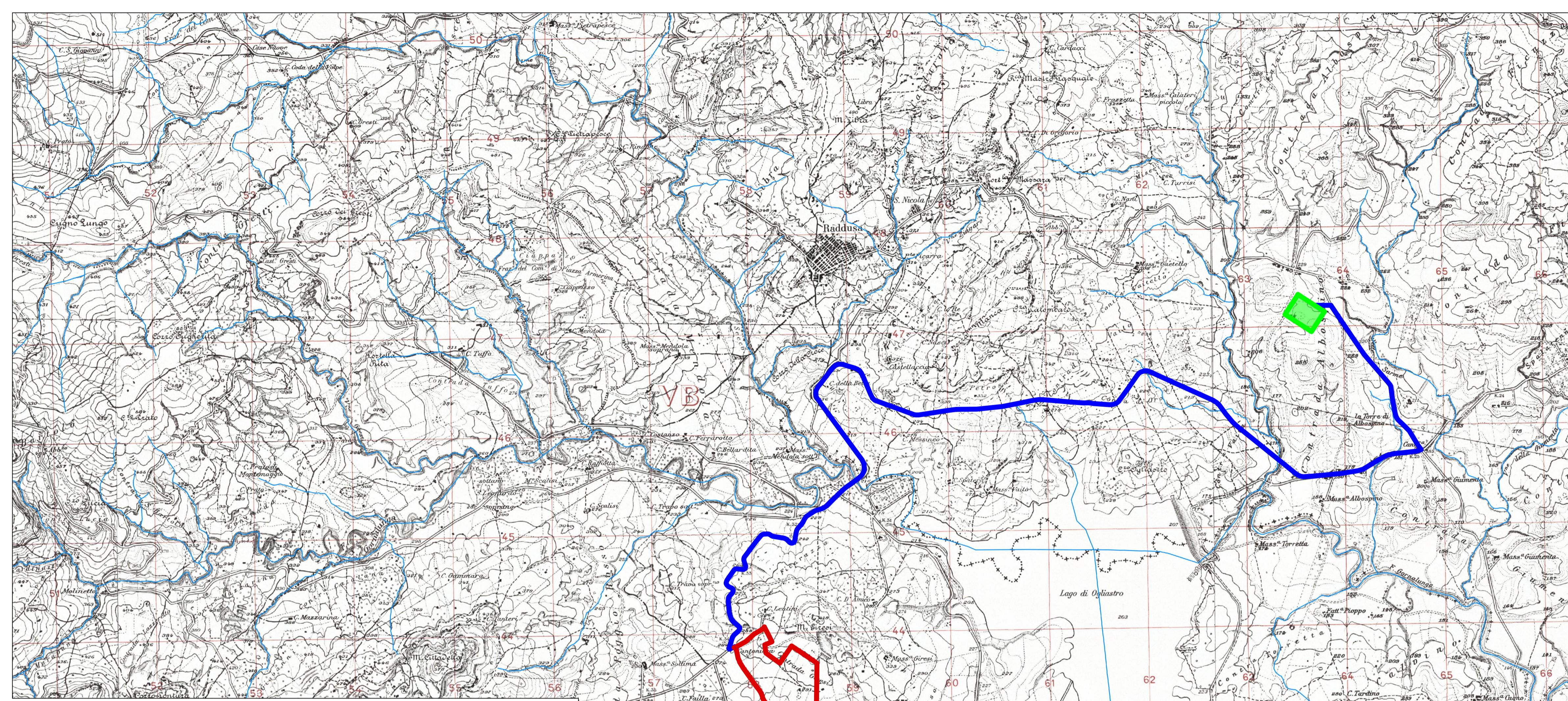


DATI IMPIANTO	
NOME IMPIANTO	AIDONE-GIRESI
LOCALITA'	Aidone
PROVINCIA	Enna
POTENZA IMPIANTO	30.018,68 kWp
MODULI	44.804 Da 0.67 kWp
SUP. CAPTANTE	138.892,40 mq
COORDINATE	Lat. 37° 26' 5.36" N ; Long. 14° 32' 39.30" E
QUOTA	275 s.l.m.
TIPOLOGIA	IMPIANTO FOTOVOLTAICO A INSEGUIMENTO MONOASSIALE
VIABILITA'	STRADA STATALE 288
AREA IMPIANTO	705.665 mq

Legenda	
	Area a disposizione per Impianto AIDONE-GIRESI
	Nuovo Cavidotto
	Nuova SE 380/150/36kV "RADDUSA 380"

Legenda_Reticolo idrografico	
	Reticolo idrografico da Geoportale Nazionale
	Reticolo idrografico da rilievo in sito



REGIONE SICILIA  
 PROVINCIA DI ENNA  
 COMUNE DI AIDONE

**OGGETTO**  
 Progetto di un Impianto Agro-fotovoltaico denominato "Aidone-Giresi" da realizzarsi nel Comune di Aidone (EN) e delle relative opere di connessione nei Comuni di Aidone (EN), Raddusa e Ramacca (CT)

**PROPONENTE**  
 Edison Rinnovabili S.p.A.  
 Foro Buonaparte, 31  
 20121 Milano



**TITOLO**  
 Contesto vincolistico  
 RETICOLO IDROGRAFICO

**PROGETTISTA**  
 Pietro ing. Zarbo  
 Via Giovanni XXIII, 12  
 92100 Agrigento  
 p.iva: 02302580846



**CODICE ELABORATO**  
 ELA020

SCALA | Scala varia

N°	Rev.	DESCRIZIONE REVISIONE	DATA	ELABORATO	VERIFICATO	APPROVATO
0		Prima emissione	10/11/23	Arch. S. Lo Bello	Ing. P. Zarbo	Edison Rinnovabili S.p.A.

**Rif. PROGETTO**  
 N. \_\_\_\_\_

NOME FILE DI STAMPA  
 TAVO2\_Contesto\_vincolistico  
 RETICOLO IDROGRAFICO  
 SCALA DI STAMPA DA FILE