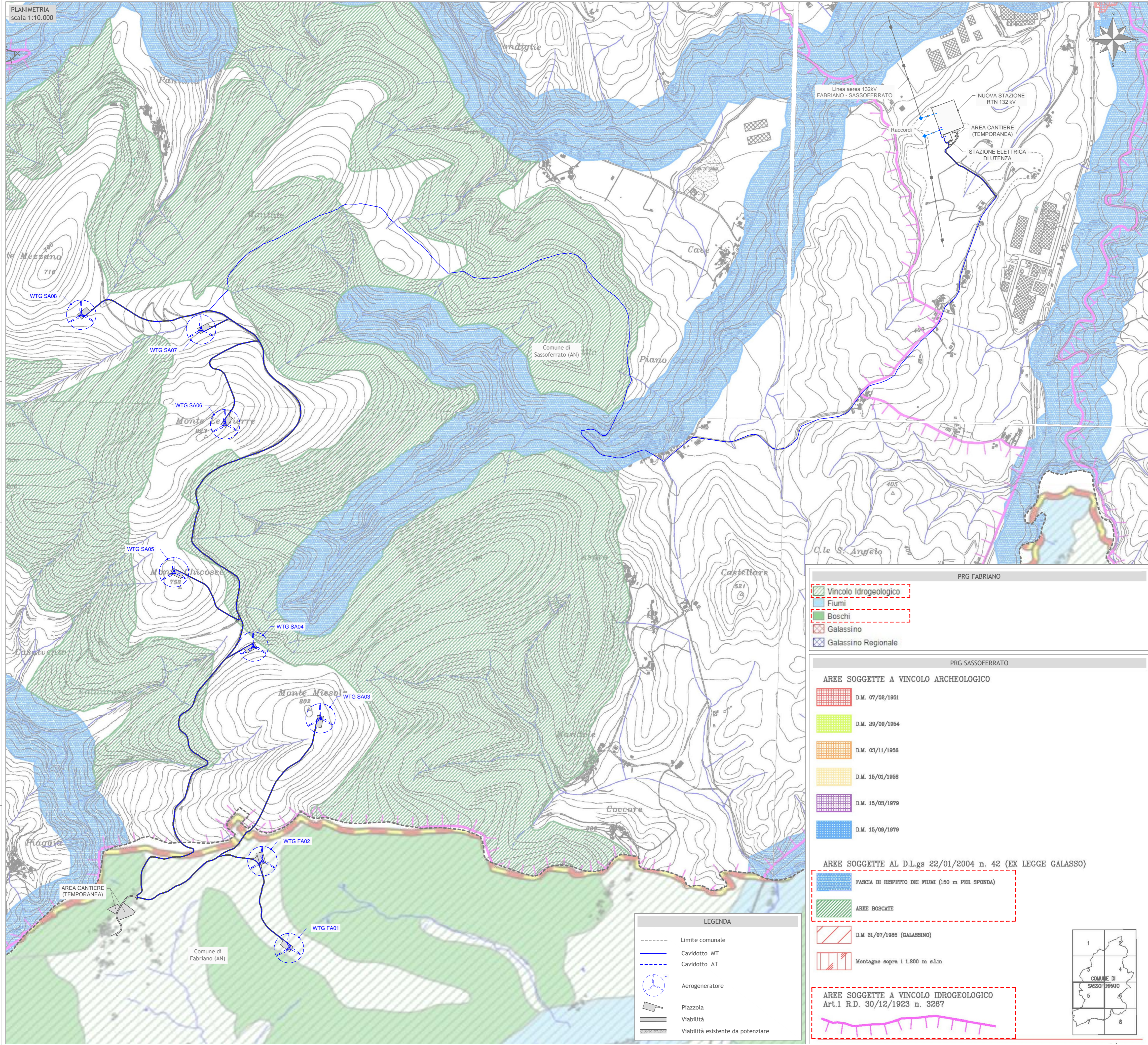


PLANIMETRIA
scala 1:10.000



PRG FABRIANO

- Vincolo idrogeologico
- Fiumi
- Boschi
- Galassino
- Galassino Regionale

PRG SASSOFERRATO

AREE SOGGETTE A VINCOLO ARCHEOLOGICO

- D.M. 07/02/1951
- D.M. 29/09/1954
- D.M. 03/11/1956
- D.M. 15/01/1958
- D.M. 15/03/1979
- D.M. 15/06/1979

AREE SOGGETTE AL D.L.gs 22/01/2004 n. 42 (EX LEGGE GALASSO)

- FASCIA DI RISPETTO DEI FIUMI (150 m PER SPONDA)
- AREE BOSCADE
- D.M 31/07/1985 (GALASSINO)
- Montagne sopra i 1.200 m s.l.m.

AREE SOGGETTE A VINCOLO IDROGEOLOGICO Art.1 R.D. 30/12/1923 n. 3267

LEGENDA

- Limite comunale
- Cavidotto MT
- - - Cavidotto AT
- ⊙ Aerogeneratore
- ▭ Piazzola
- ▭ Viabilità
- ▭ Viabilità esistente da potenziare



Regione Marche
Provincia di Ancona
Comuni di Sassoferrato e Fabriano



Impianto per la produzione di energia elettrica da fonte eolica denominato "Monte Miesola", ubicato nei comuni di Sassoferrato (AN) e Fabriano (AN), costituito da 8(otto) Aerogeneratori di potenza nominale massima 5.95 MW per un totale di 47,60 MW con relative opere connesse ed infrastrutture indispensabili nei comuni di Sassoferrato (AN) e Fabriano (AN)

TITOLO
STRALCIO DELLO STRUMENTO URBANISTICO GENERALE DEI COMUNI INTERESSATI DAL PROGETTO - VINCOLI

Scala	Formato Stampa	Numero documento
1:10.000	A1	
	Foglio	Commissa
	1 di 1	234306
		Fase
		D
		Tip. doc.
		D
		Progr. doc.
		0222
		Rev.
		00

FRI-EL

FRI-EL S.p.A.
Piazza della Rotonda 2
00186 Roma (RM)
fri-elspa@legalmail.it
P. Iva 01652230218
Cod. Fisc. 07321020153

PROGETTO DEFINITIVO

PROGETTO ENERGIA S.R.L.

Via Cretico, 350 - 00191 Roma (RM)
Tel. +39 0623 89313
www.progettoenergia.it - info@progettoenergia.it

SERVIZI DI INGEGNERIA INTEGRATI
INTEGRATED ENGINEERING SERVICES

PROGETTISTA
MASSIMO LO RUSSO
ISCRITTO ALL'ALBO PROFESSIONALE COL. N. 1555

Sul presente elaborato sussiste il DIRITTO DI PROPRIETA'. Qualsiasi utilizzo non preventivamente autorizzato sarà perseguito ai sensi della normativa vigente.

Rev.	Data	Descrizione revisione	Redato	Controllato	Approvato
00	11.01.2024	EMMISSIONE PER AUTORIZZAZIONE	L. CONTE	A. CATALDO	M. LO RUSSO