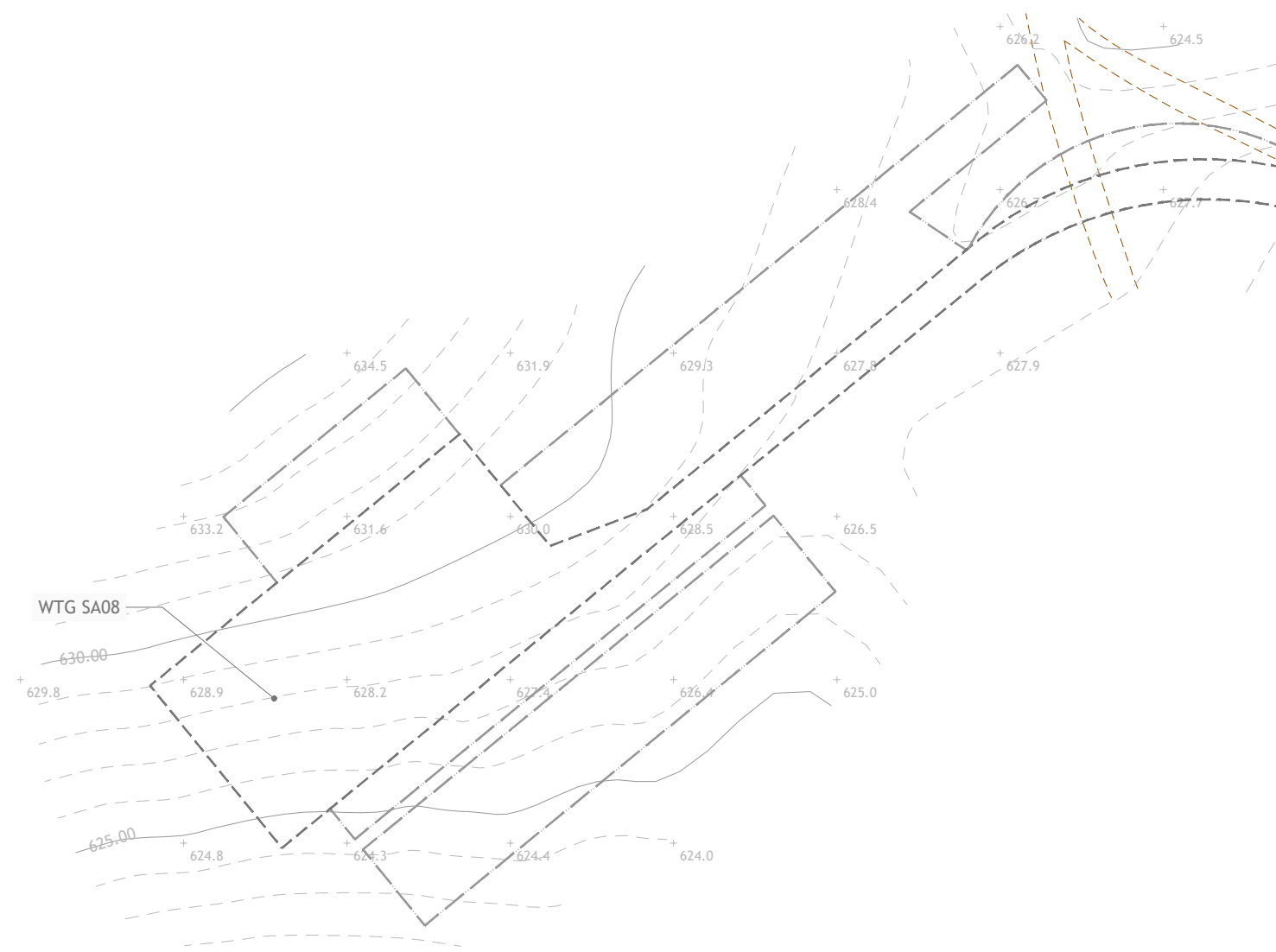
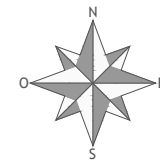


PLANIMETRIA
Scala 1:1.000



LEGENDA

- Albero/vegetazione
- Limite intervento
Piazzola e viabilità in fase di esercizio
- Limite intervento
Piazzola e viabilità in fase di cantiere
- Viabilità sterrata



Regione Marche
Provincia di Ancona
Comuni di Sassoferrato e Fabriano



Impianto per la produzione di energia elettrica da fonte eolica denominato "Monte Miesola", ubicato nei comuni di Sassoferrato (AN) e Fabriano (AN), costituito da 8(otto) Aerogeneratori di potenza nominale massima 5.95 MW per un totale di 47,60 MW con relative opere connesse ed infrastrutture indispensabili nei comuni di Sassoferrato (AN) e Fabriano (AN)

Titolo
RILIEVO PLANO ALTIMETRICO DELLE AREE DI INTERVENTO
WTG SA08

Scala	Formato Stampa	Numero documento				
1:1.000	A3	Commissa	Fase	Tipo doc.	Progr. doc.	Rev.
	Foglio					
	1 di 1					

Proponente

FRI-EL

FRI-EL S.p.A.
Piazza della Rotonda 2
00186 Roma (RM)
fri-elspa@legalmail.it
P. Iva 01652230218
Cod. Fisc. 07321020153

PROGETTO DEFINITIVO

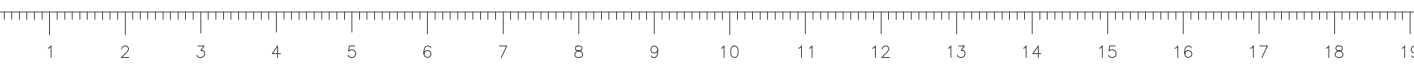
Progettazione

PROGETTO ENERGIA S.R.L.
Via Cardito, 202 | 83031 | Ariano Irpino (AV)
Tel. +39 0825 891313
www.progettoenergia.biz - info@progettoenergia.biz

SERVIZI DI INGEGNERIA INTEGRATI
INTEGRATED ENGINEERING SERVICES

Progettista

Ing. Massimo Lo Russo



Sul presente elaborato sussiste il DIRITTO di PROPRIETA'. Qualsiasi utilizzo non preventivamente autorizzato sarà perseguito ai sensi della normativa vigente.

Rev.	Data	Descrizione revisione	Redatto	Controllato	Approvato
00	11.01.2024	EMISSIONE PER AUTORIZZAZIONE	S. SCOPPETTUOLO E. LO BUONO	L. CONTE	M. LO RUSSO