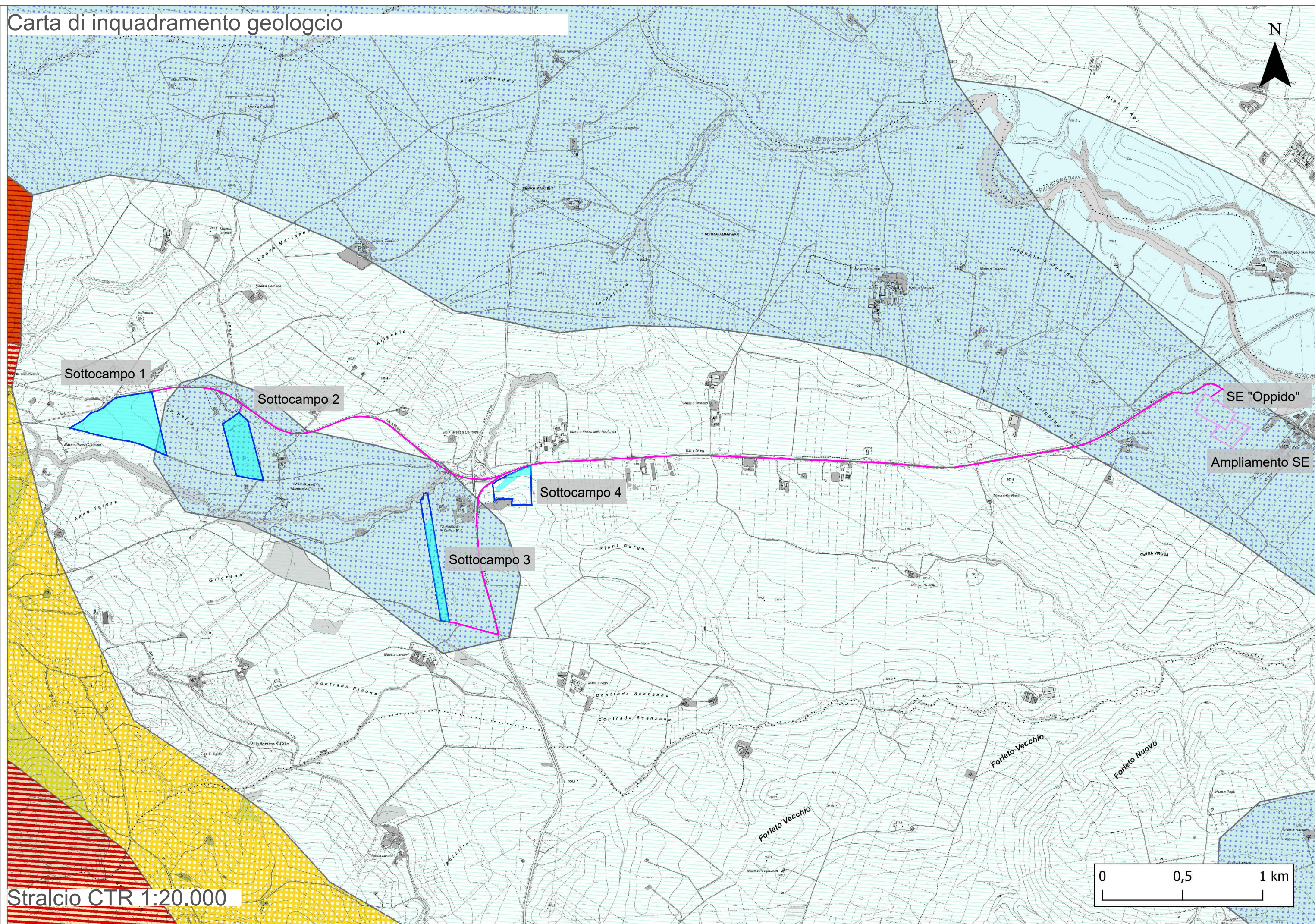


Carta di inquadramento geologico



LEGGENDA
INQUADRAMENTO TERRITORIALE
Carta di inquadramento geologico

- Oppido FV aree di progetto
- Aree utili
- Cavidotto
- SE Oppido
- Ampliamento SE 36 kW

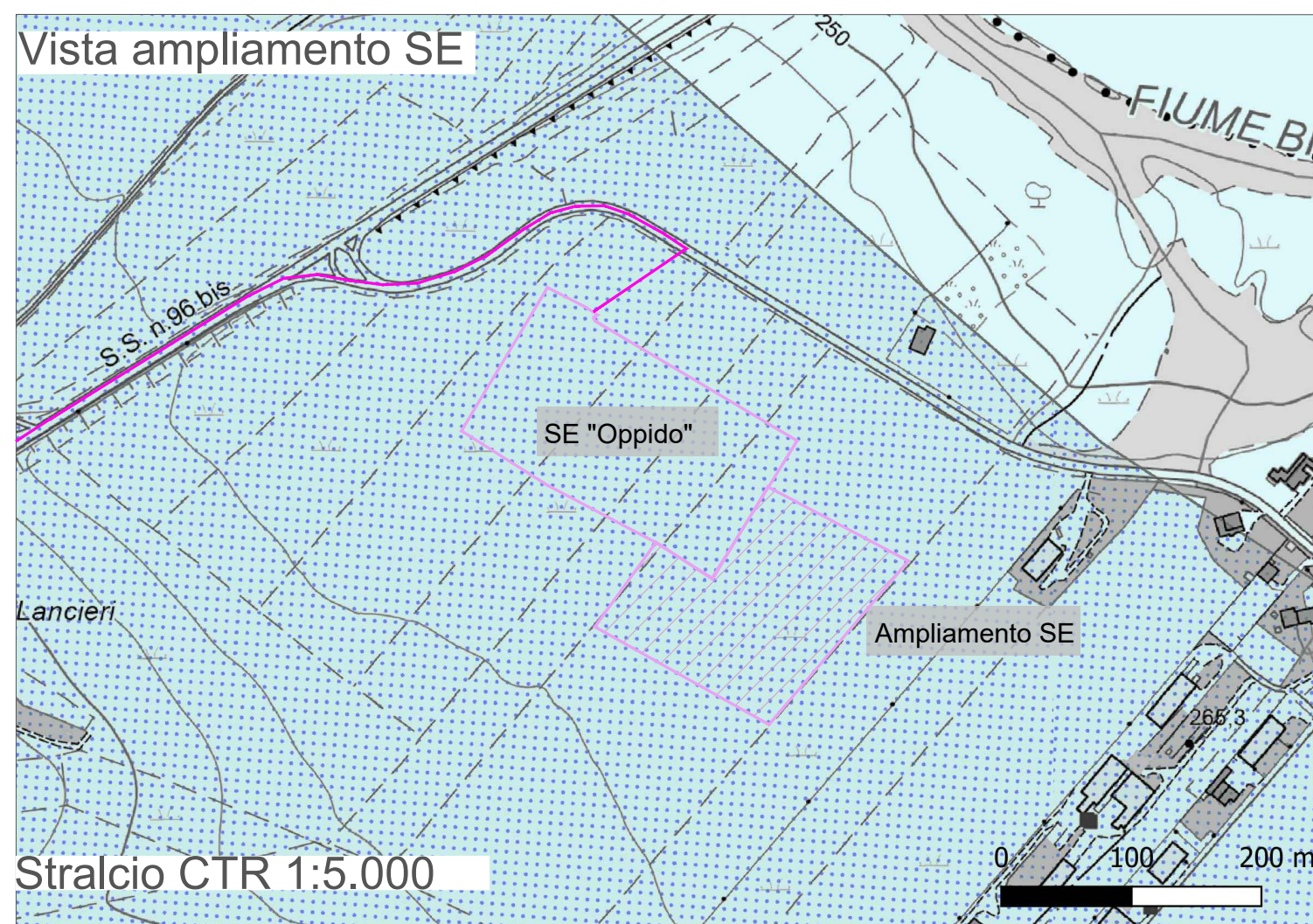
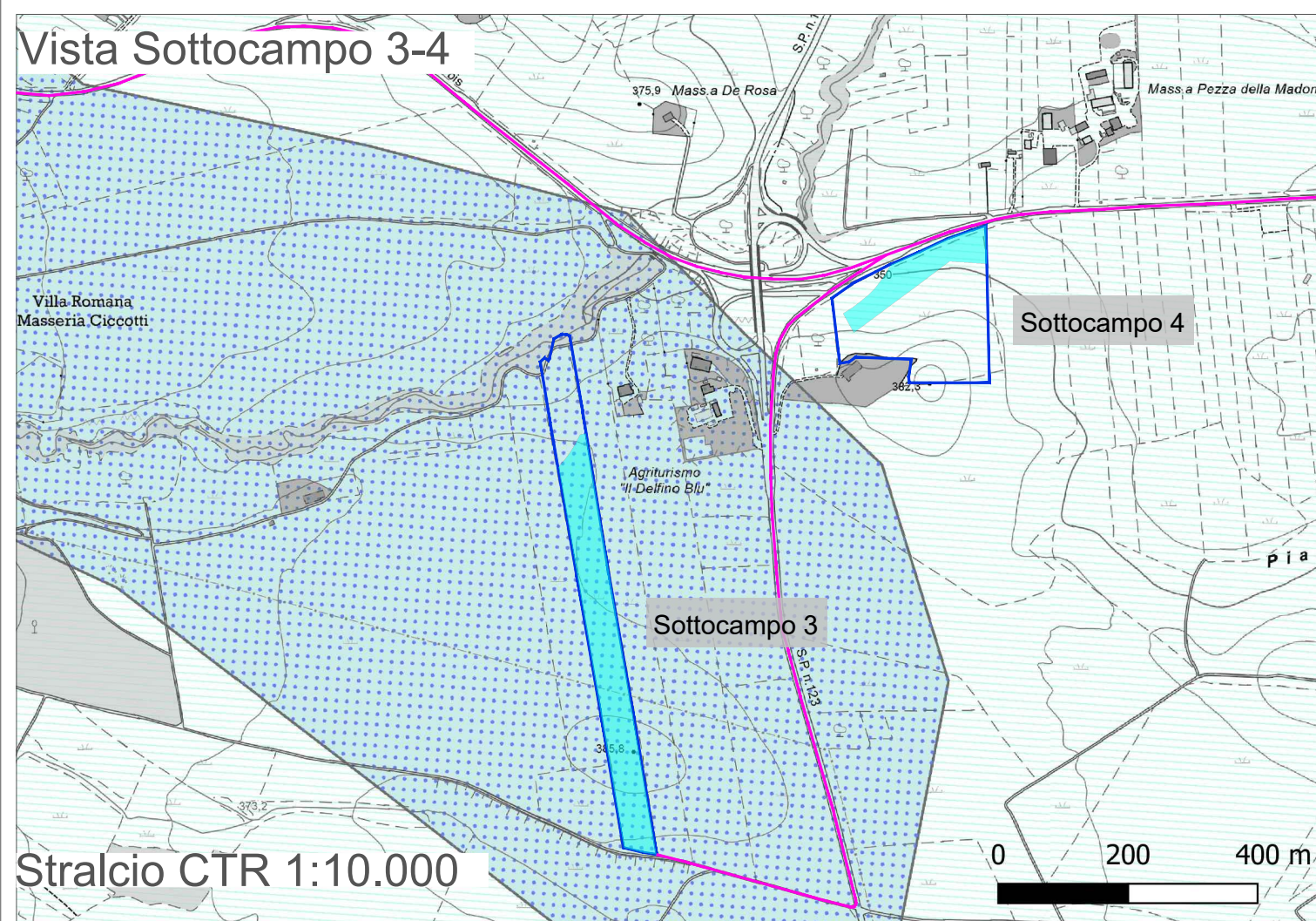
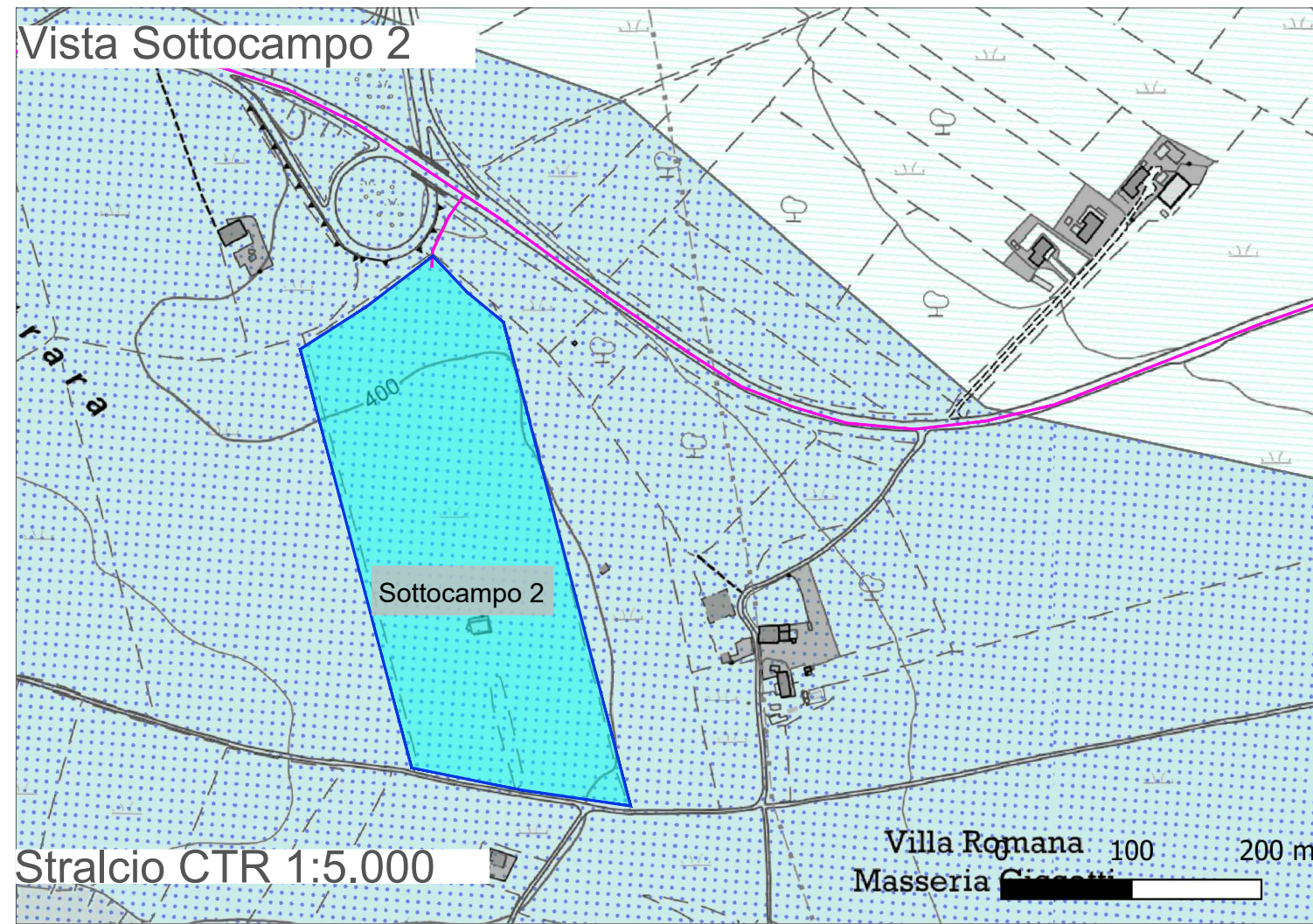
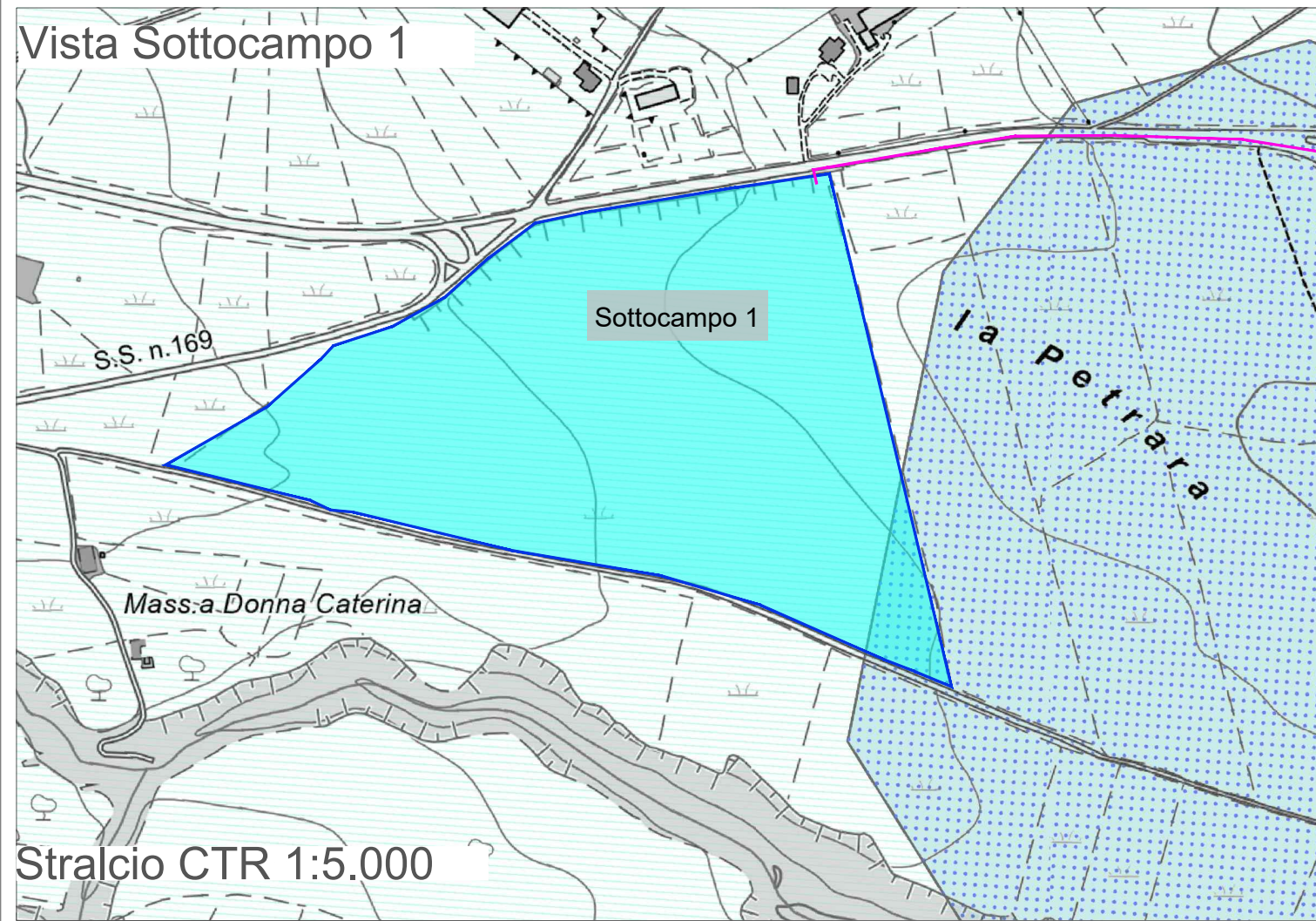
Carta geologica

- B1 - Laghi e Ghiaiaci
- B2 - Piroclasti, tuffi (lave, ignimbriti e piroclasti) (ciclo quaternario)
- B3 - Piroclasti (lave e piroclasti) (ciclo quaternario)
- B4 - Lattiti, trachiti, fonoliti (lave, ignimbriti, piroclasti) (ciclo quaternario)
- B5 - Basalti alcalini, trachibasalti (lave, piroclasti) (ciclo quaternario)
- B6 - Foidi, tefriti (lave, piroclasti e ignimbriti) (ciclo quaternario)
- B7 - Rioliti, rioni (lave, ignimbriti) (ciclo miocenico-paleogenico)
- B8 - Trachiti e lattiti (lave, piroclasti) (ciclo miocenico-paleogenico)
- B9 - Andesiti (lave e piroclasti) (ciclo miocenico-paleogenico)
- B10 - Basalti alcalini (lave, jaloclasti, piroclasti) (ciclo miocenico-paleogenico)
- B11 - Basalti e tefriti sodiche (jaloclasti) (ciclo cretaceo-giurassico)
- B12 - Rioliti e rioni (piroclasti e ignimbriti) (ciclo medio triassico)
- B13 - Latitandesi e latitbasalti (lave, jaloclasti, piroclasti, ciclo medio triassico)
- B14 - Rioliti e rioni (ignimbriti) (ciclo permio-carbonifero)
- B15 - Daciti e latitandesi (lave e piroclasti) (ciclo permio-carbonifero)
- N1 - Graniti e granodioriti (ciclo alpino)
- N2 - Tonali e subordinatamente dioriti (ciclo alpino)
- N3 - Sieniti (ciclo alpino)
- N4 - Quarzozoni, monzoni, monzodioriti e monzogabberi (ciclo alpino)
- N5 - Quarzodioriti e dioriti (ciclo alpino)
- N6 - Gabberi anfibolici (ciclo alpino)
- N7 - Sieniti (ciclo triassico)
- N8 - Monzoni, monzodioriti, monzogabberi, rari graniti (ciclo triassico)
- N9 - Dioriti (ciclo triassico)
- N10 - Graniti e granodioriti (ciclo paleozoico)
- N11 - Tonali e rare dioriti (ciclo paleozoico)
- N12 - Quarzodioriti e dioriti (ciclo paleozoico)
- N13 - Gabberi
- N14 - Filiti, porfidi, marmi e scisti verdi (metamorfiti prealpine di basso grado)
- N15 - Micascisti e paragneiss, filiti, marmi (metamorfiti prealpine di medio grado)
- N16 - Micascisti (metamorfiti prealpine di medio grado)
- N17 - Granuliti, gneiss con marmi e anfiboliti (metamorfiti prealpine di alto grado)
- N18 - Granuliti con gabberi e dioriti (metamorfiti prealpine di alto grado)
- N19 - Gneiss granitoidi (metamorfiti prealpine di vario grado)
- N20 - Migmatiti (metamorfiti prealpine di vario grado)
- N21 - Gabberi e anortositi (ofoliti e pietre verdi)
- N22 - Basalti, agniti, jaloclasti (ofoliti e pietre verdi)
- N23 - Serpentinizzati, serpentinoscisti e olivinoscisti (ofoliti e pietre verdi)
- N24 - Metabasalti, eclogiti, anfiboliti, pietre verdi s.l. (ofoliti e pietre verdi)
- N25 - Peridotiti (ofoliti e pietre verdi)
- R1 - Detriti, depositi alluvionali e fluvio-lacustri, spiagge attuali (Ciocece)
- R2 - Depositi vulcanici (Ciocece, Pleistocene pro-parte)
- R3 - Alluvioni terrazzate (Pleistocene)
- R4 - Detriti, alluvioni terrazzate, fluvio-lacustri e fluvio-glaciali (Pleistocene)
- R5 - Travertini (Pleistocene talora Ciocece)
- R6 - Depositi glaciali (Pleistocene)
- R7 - Sabbie e conglomerati (Pleistocene)
- R8 - Argille (Pleistocene)
- R9 - Calcarei detritici ed organogeni tipo panchina (Pleistocene)
- R10 - Depositi lacustri e fluvio-lacustri (Pleistocene e Pliocene)
- R11 - Sabbie e conglomerati (Pleistocene e Pliocene)
- R12 - Argille (Pleistocene e Pliocene)
- R13 - Calcarei detritici ed organogeni tipo panchina (Pleistocene e Pliocene)
- R14 - Sabbie e conglomerati (Pliocene)
- R15 - Argille e marne talvolta con ostiostromi (Pliocene)
- R16 - Calcarei detritici ed organogeni tipo panchina (Pliocene)
- R17 - Conglomerati, arenarie ed argille prevalentemente lacustri (Miocene)
- R18 - Arenarie ed argille (subordinati calcari ed evaporiti) (Miocene supe)
- R19 - Formazione Gessoso-solfifera (Miocene superiore)
- R20 - Arenarie e conglomerati lacustri (Miocene medio-inferiore)
- R21 - Arenarie e conglomerati, talora torbiditi (Miocene medio-inferiore)
- R22 - Argille e marne (Miocene medio-inferiore)
- R23 - Calcarei organogeni, calcareni (Miocene medio-inferiore)
- R24 - Marna talora con setce, di facies pelagica (Miocene medio-inferiore)
- R25 - Marna talora con setce, di facies di scarpata (Miocene medio-inferiore)
- R26 - Unità arenacee e arenaceo-marnose (Miocene medio-inferiore)
- R27 - Unità argilose (torbiditi) (Miocene medio-inferiore)
- R28 - Unità calcareo-marnose (torbiditi) (Miocene medio-inferiore)
- R29 - Conglomerati e arenarie, anche litorali, calcari taganari (Paleogene)
- R30 - Arenarie e conglomerati (Paleogene)
- R31 - Calcarei e calcareni nerici e di piattaforma (Paleogene)
- R32 - Marna e marne calcaree di facies pelagica (Paleogene)
- R33 - Marna e marne calcaree detritiche di facies di scarpata (Paleogene)
- R34 - Unità arenaceo-marnose (torbiditi) (Paleogene)
- R35 - Unità argilose ed argiloso-calcaree (torbiditi) (Paleogene)
- R36 - Unità calcareo-marnose (torbiditi) (Paleogene)
- R37 - Calcarei nerici e di piattaforma (Paleogene-Cretaceo superiore)
- R38 - Calcarei e calcari marnosi pelagici (Paleogene-Cretaceo superiore)
- R39 - Calcarei e calcari marnosi detritici di scarpata (Paleogene-Cretaceo superiore)
- R40 - Unità arenaceo-marnose (torbiditi) (Paleogene-Cretaceo superior)
- R41 - Unità argiloso-calcaree (torbiditi) (Paleogene-Cretaceo superiore)
- R42 - Unità calcareo-marnose (torbiditi) (Paleogene-Cretaceo superiore)
- R43 - Arenarie e calcari (Cretaceo superiore)
- R44 - Calcarei organogeni e biotetici nerici e di piattaforma (Cretaceo)
- R45 - Calcarei e calcari biotetici nerici e di piattaforma (Cretaceo infer)
- R46 - Calcarei organogeni e biotetici nerici e di piattaforma (Cretaceo)
- R47 - Calcarei e calcari marnosi detritici di scarpata (Cretaceo)
- R48 - Unità arenaceo-marnose (torbiditi) (Cretaceo)
- R49 - Unità argiloso-calcaree talora dolomitica (torbiditi) (Cretaceo)
- R50 - Unità calcareo-marnose (torbiditi) (Cretaceo)
- R51 - Calcarei micritici e micriti argilose di piattaforma (Cretaceo-Giurassico)
- R52 - Calcarei micritici e micriti argilose pelagici (Cretaceo-Giurassico s)
- R53 - Calcarei e calcari marnosi detritici di scarpata (Cretaceo-Giurassico)
- R54 - Unità argilose ed argiloso-calcaree (Cretaceo-Giurassico superiore)
- R55 - Conglomerati e breccie (Giurassico)
- R56 - Calcarei e talvolta dolomie nerici e di piattaforma (Giurassico)
- R57 - Dolomie neritiche e di piattaforma (Giurassico)
- R58 - Calcarei, calcari marnosi e marne, seliferi, pelagici (Giurassico)
- R59 - Calcarei e calcari marnosi con setce e detriti di scarpata (Giurassico)
- R60 - Calcarei e marne metamorfosati in scisti associati con radiolari (Giur)
- R61 - Calcarei e calcari dolomitici nerici e di piattaforma (Triassico superiore)
- R62 - Dolomie cristalline neritiche e di piattaforma (Triassico superiore)
- R63 - Calcarei, calcari marnosi e argille marnose pelagici (Triassico supe)
- R64 - Evaporiti spesso con marne (Triassico medio)
- R65 - Depositi clastici conglomerati-arenacei (Triassico superiore-infer)
- R66 - Calcarei nerici e di piattaforma (Triassico medio)
- R67 - Dolomie neritiche e di piattaforma (Triassico medio)
- R68 - Calcarei e calcari marnosi con setce, pelagici (Triassico medio)
- R69 - Conglomerati ed arenarie (Triassico inferiore)
- R70 - Dolomie, calcari ed arenarie, talvolta con evaporiti (Triassico infer)
- R71 - Depositi clastici talvolta con marne (Permiano)
- R72 - Calcarei e calcari detritici talvolta con gessi nerici e taganari (Perm)
- R73 - Argille con arenarie, piroclasti (Permiano inferiore e Carbonifero r)
- R74 - Arenarie e conglomerati con lenti di antracite (Carbonifero)
- R75 - Calcarei (Carbonifero)
- R76 - Unità arenaceo-argilose torbiditiche (Carbonifero)
- R77 - Calcarei organogeni nerici e di piattaforma (Devoniano)
- R78 - Calcarei ed argilinoscisti (Devoniano)
- R79 - Unità argiloscistose e talora fiaschide (Devoniano)
- R80 - Calcarei (Siluriano)
- R81 - Unità prevalentemente arenacee (Siluriano)
- R82 - Unità prevalentemente argiloscistose e talora carbonose (Siluriano)
- R83 - Argiloscisti (Cambriano)
- R84 - Calcarei e dolomie (Cambriano)
- R85 - Arenarie, argilliti con lenti carbonifere (Cambriano)
- R86 - Complessi calcitici di varie età
- R87 - Zone con successioni sedimentarie ampiamente compressive, letto

Dall'analisi cartografica effettuata si evidenziano i seguenti risultati:

- il sottocampo 1 ed il sottocampo 4 ricadono in aree classificate come "R8-Argille (pleistocene)"
- il sottocampo 2 e il sottocampo 3 ed in parte il sottocampo 1 ricadono in aree classificate come "R4-Detriti alluvioni terrazzate, fluvio-lacustri e fluvio-glaciali (pleistocene)"
- il futuro ampliamento della SE Oppido ricade in aree classificate come "R4 - Detriti, alluvioni terrazzate, fluvio-lacustri e fluvio-glaciali (pleistocene)"
- il cavidotto interrato sarà posizionato su strada pubblica esistente.

Fonte: Geoportale Nazionale Minambiente



REGIONE BASILICATA
Provincia di Potenza
Comune di Oppido Lucano

Impianto Agrivoltaico "OPPIDO"
Potenza DC di impianto 15,52 MWp - potenza AC di immissione in RTN 14,40 MW
Configurazione 1P agrivoltaico avanzato

Scala 1:20.000 1:10.000 1:5.000	Formato Stampa A2+ Foglio 1 di 1	ID documento ITE-2	Tipologia D	Revisione 00
------------------------------------------	-------------------------------------------	-----------------------	----------------	-----------------

Proprietario
ENGIE
ENGIE OPPIDO S.R.L.
Via CHIESA n. 72
20126 Milano - Italia
PEC: engieoppido@legalmail.it
Codice Fiscale e Partita IVA n° 12829630966
Iscriz. Reg. Imprese di Milano n° MI 2669629
Società con Socio Unico sottoposta all'attività di direzione e coordinamento di ENGIE

Coordinamento Permitting
SINERGIA EGP
Energy Green Power
SINERGIA EGP S.R.L.
Centro Direzionale, IS, G1, SSC, INT 58
80143 Napoli PEC: sinergia_egp@pec.it
Codice Fiscale e Partita IVA n° 09171211213
Rappresentante, Sviluppatore e Coordinatore: Ing. Filippo Mercurio

Progettazione
STUDIO MASC
STUDIO MASC SOC COOP, Ingegneria e consulenza
Via Fratelli Lumière, n. 20
80147 Napoli PEC: studiomasc@pec.it
Codice Fiscale e Partita IVA n° 10145081211
TEL. 081 18385653 - info@studiomasc.com

PROGETTO DEFINITIVO

Rev.	Data	Descrizione revisione	Redatto	Controllato	Approvato
00	12/2023	Prima Emissione per autorizzazione	SM	SM	SM

Questo documento è di proprietà esclusiva. E' proibita la riproduzione anche parziale e la cessione a terzi senza autorizzazione.